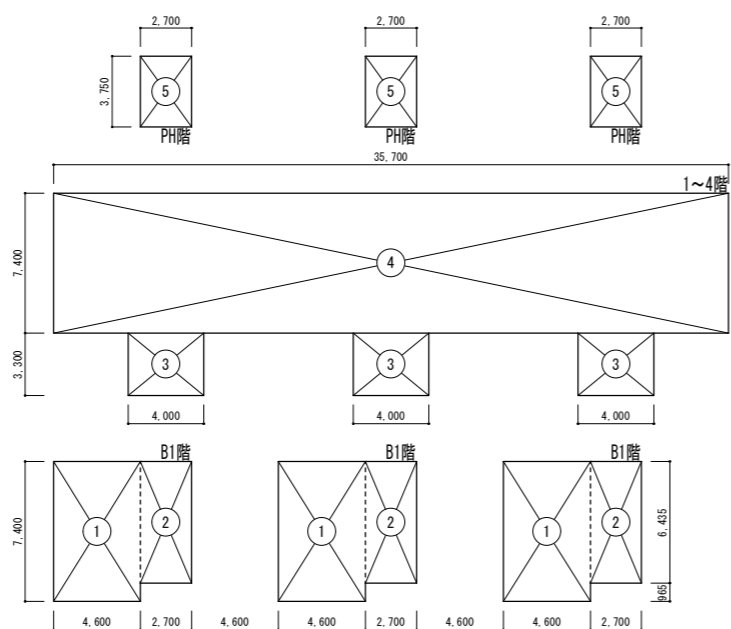
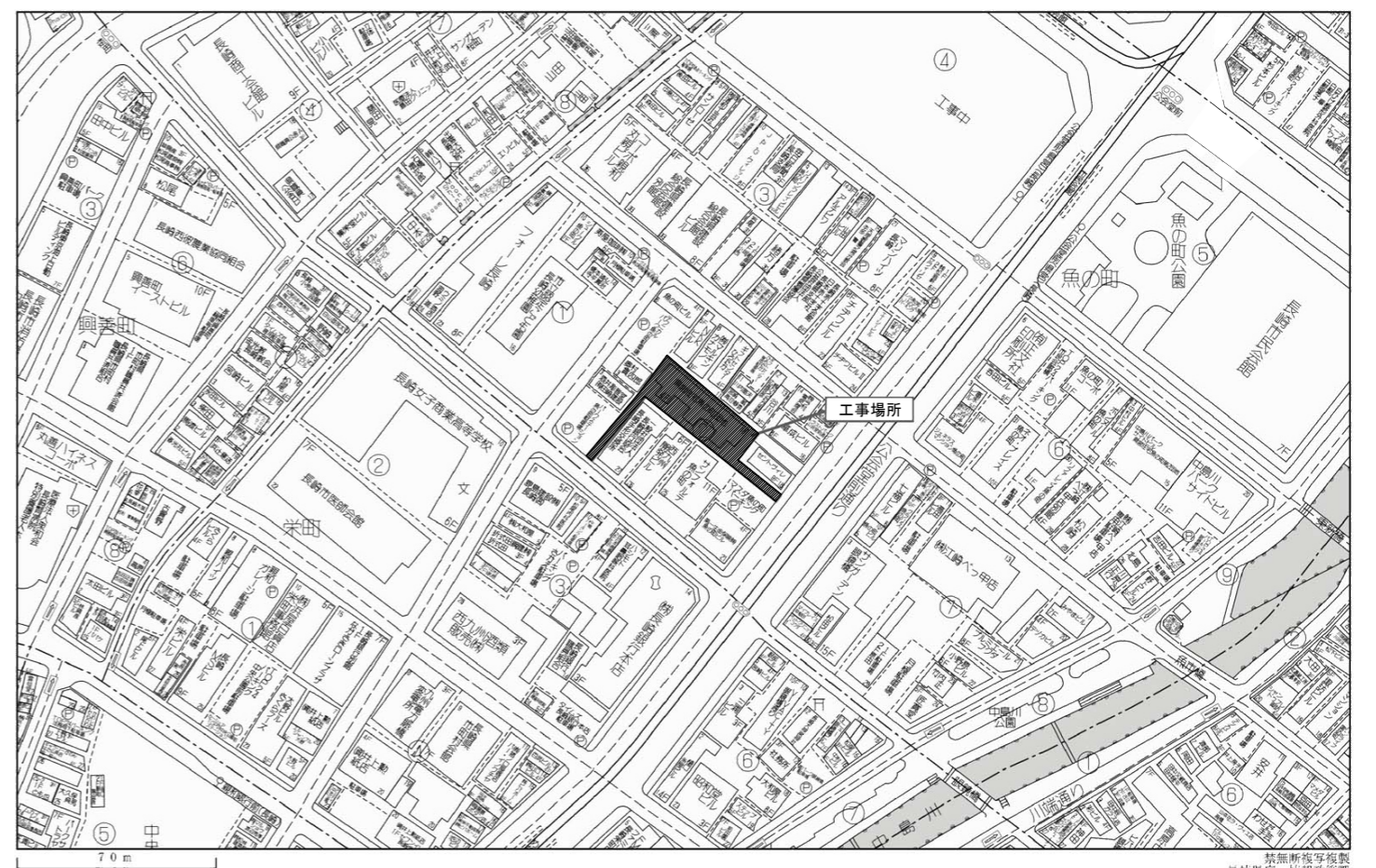


配置図 S=1:100



番号	W	L	面積
3	4.00	3.30	13.20
3	4.00	3.30	13.20
3	4.00	3.30	13.20
4	35.70	7.40	264.18
建築面積合計			303.78 m ²

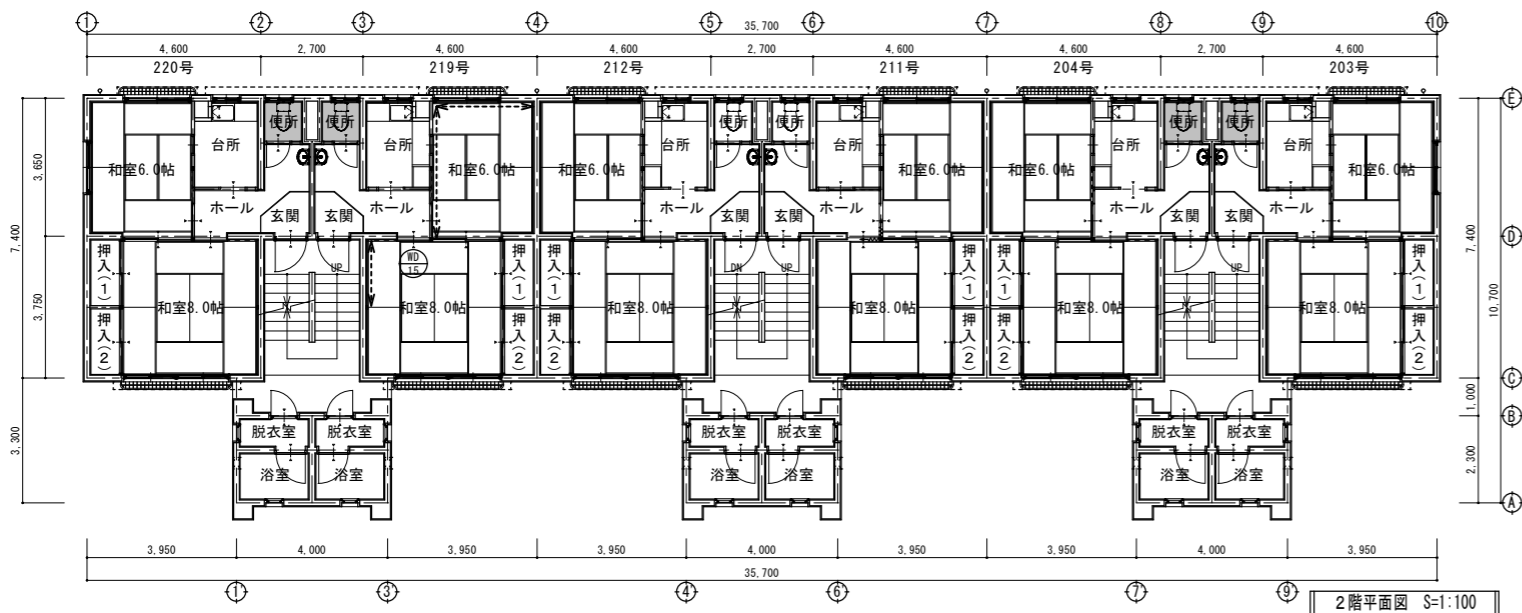
番号	W	L	面積
B1階床面積	(1+2) × 3		154.26
1階床面積	3 × 3~4		303.78
2階床面積	3 × 3~4		303.78
3階床面積	3 × 3~4		303.78
4階床面積	3 × 3~4		303.78
PH床面積	5 × 3		30.39
床面積合計			1,399.77 m ²
1	4.60	7.40	34.04
2	2.70	6.435	17.38
5	2.70	3.75	10.13



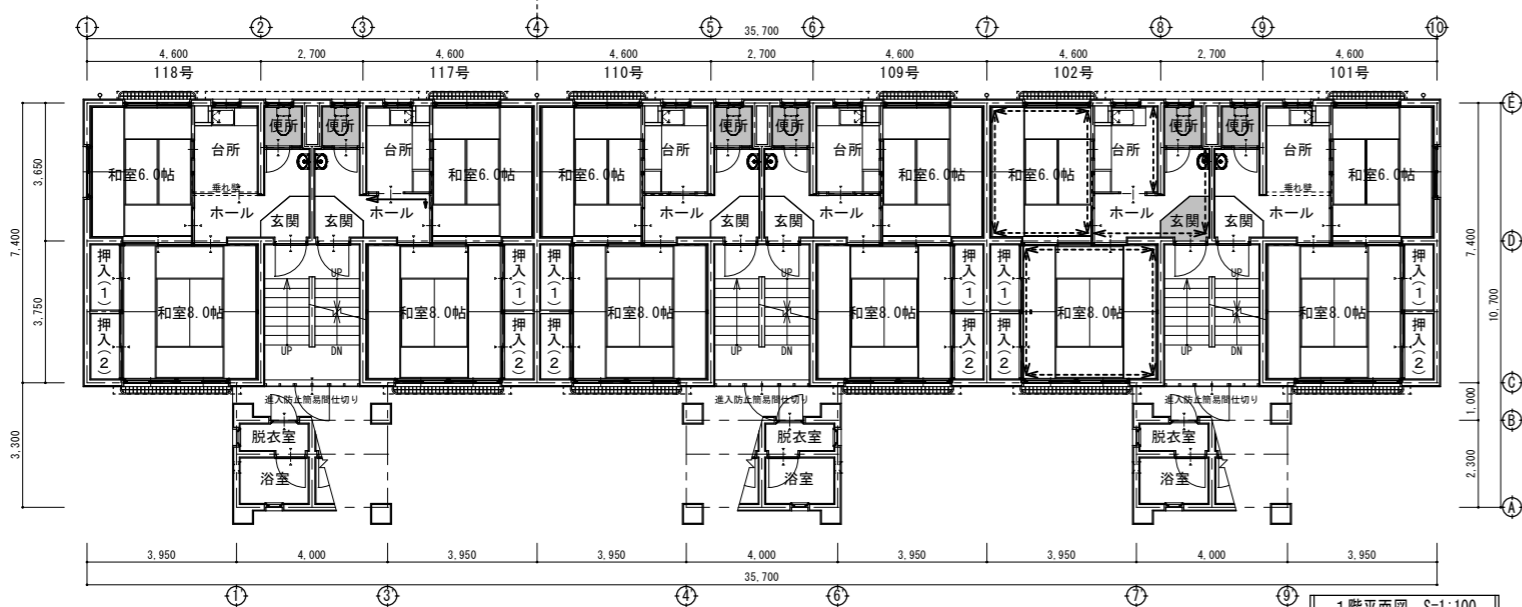
Copyright (C) 2019 ZENRIN CO., LTD.

付近見取図

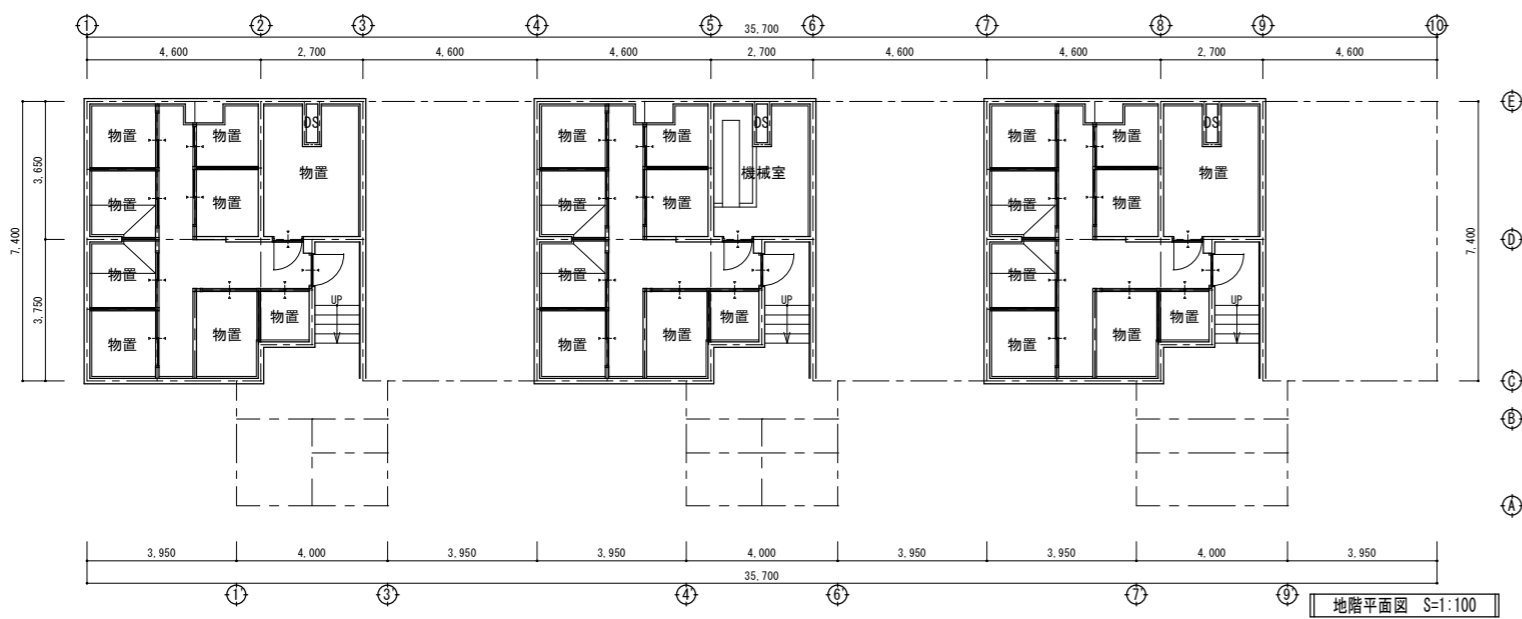
魚の町団地解体工事		図面番号	A18-04
設計番号	19-004	図面名称	配置図
SCALE	1:100 (A1) 1:200 (A3)	DATE	2020.02.26
製	図	検	合



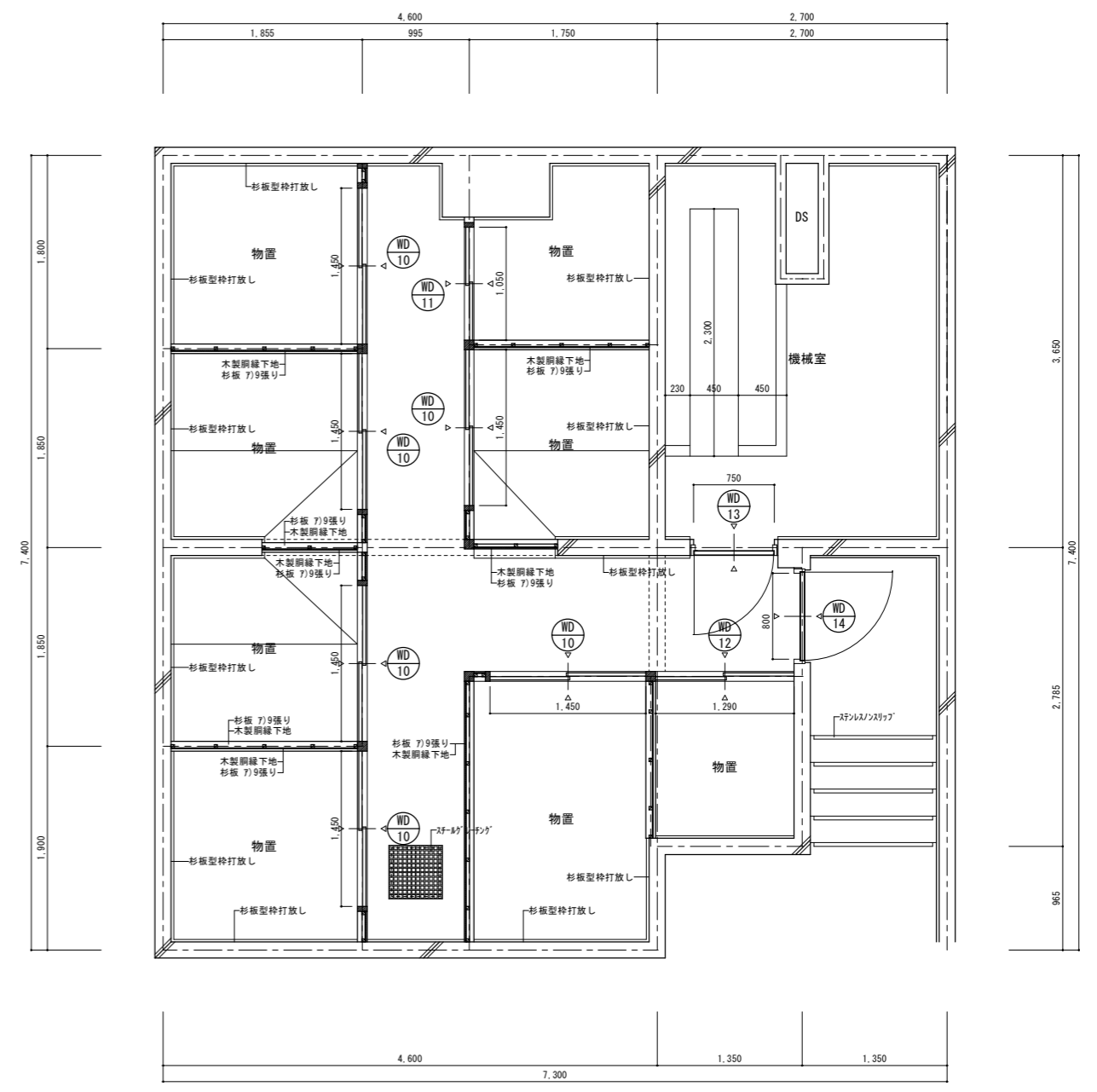
2階平面図 S=1:100



1階平面図 S=1:100



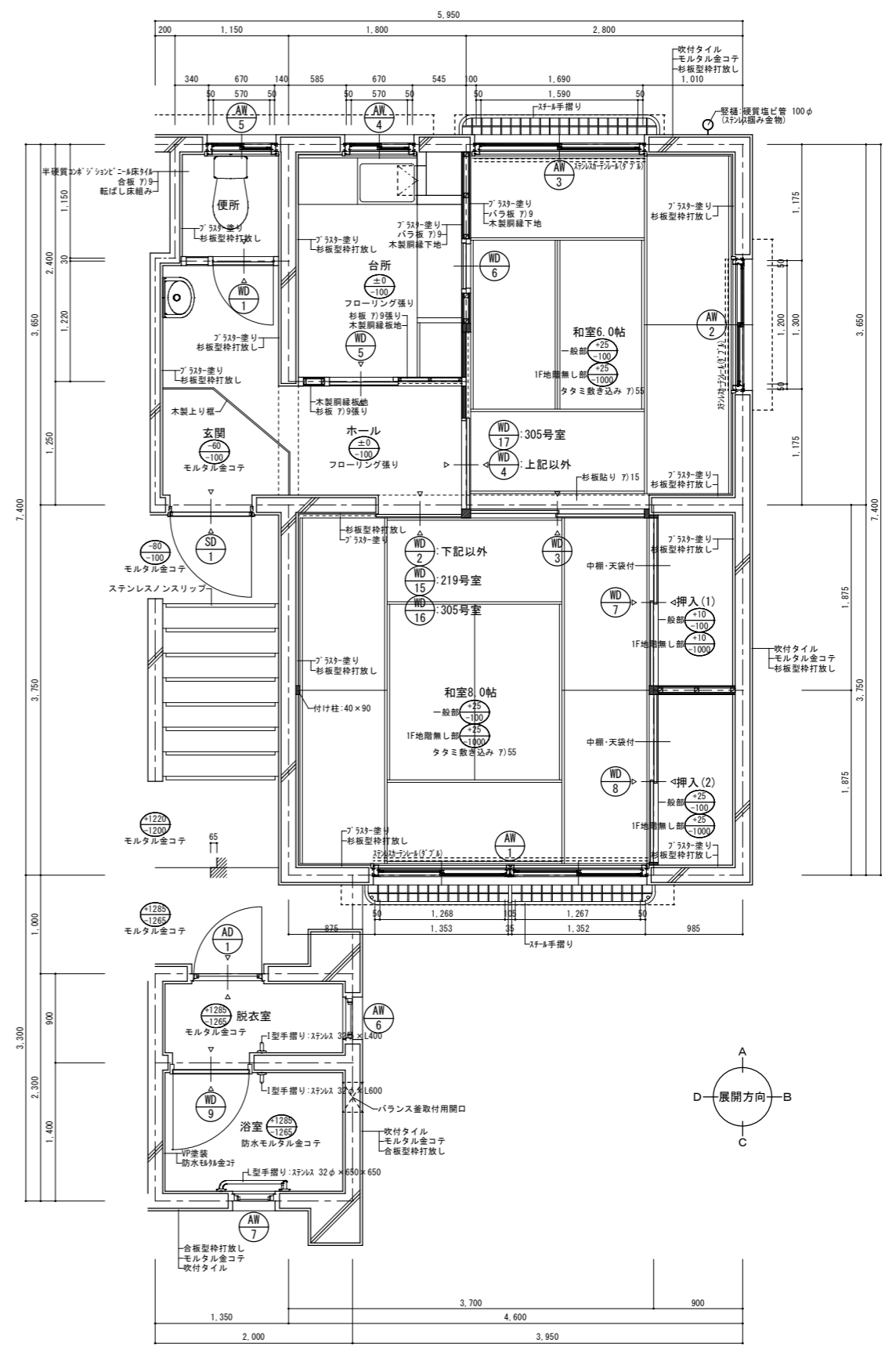
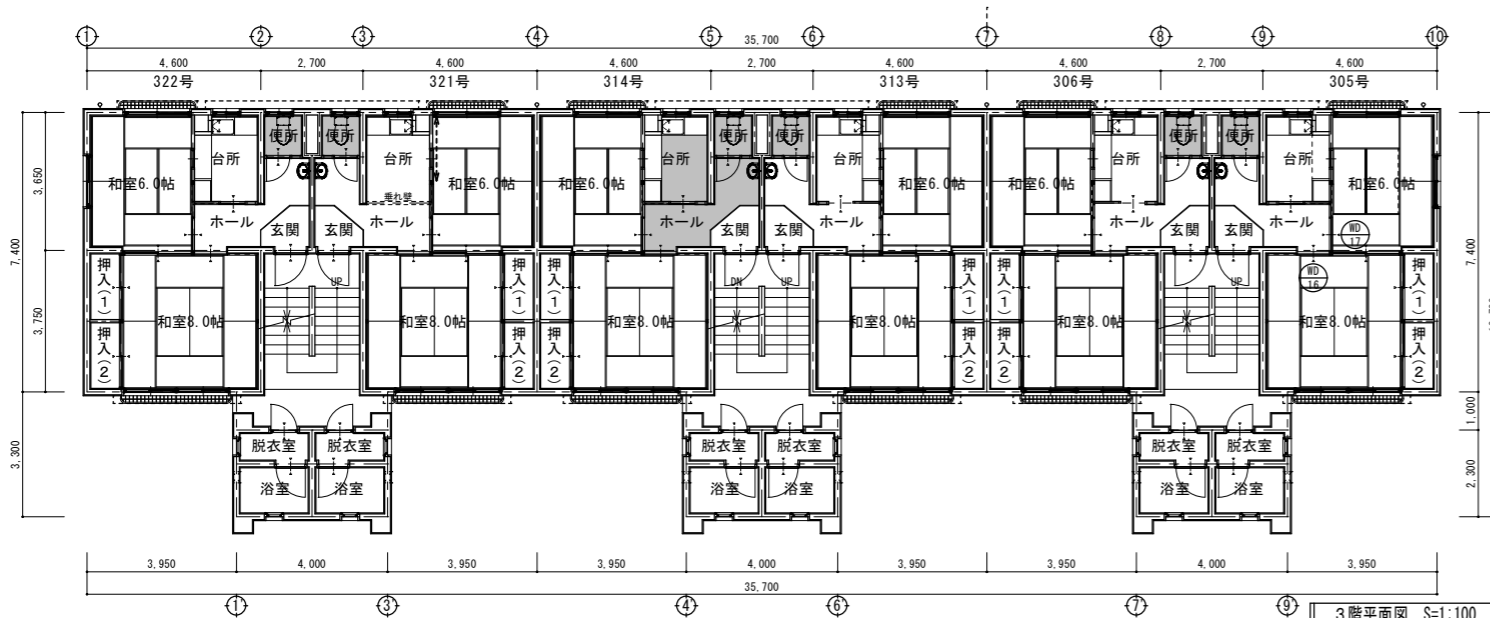
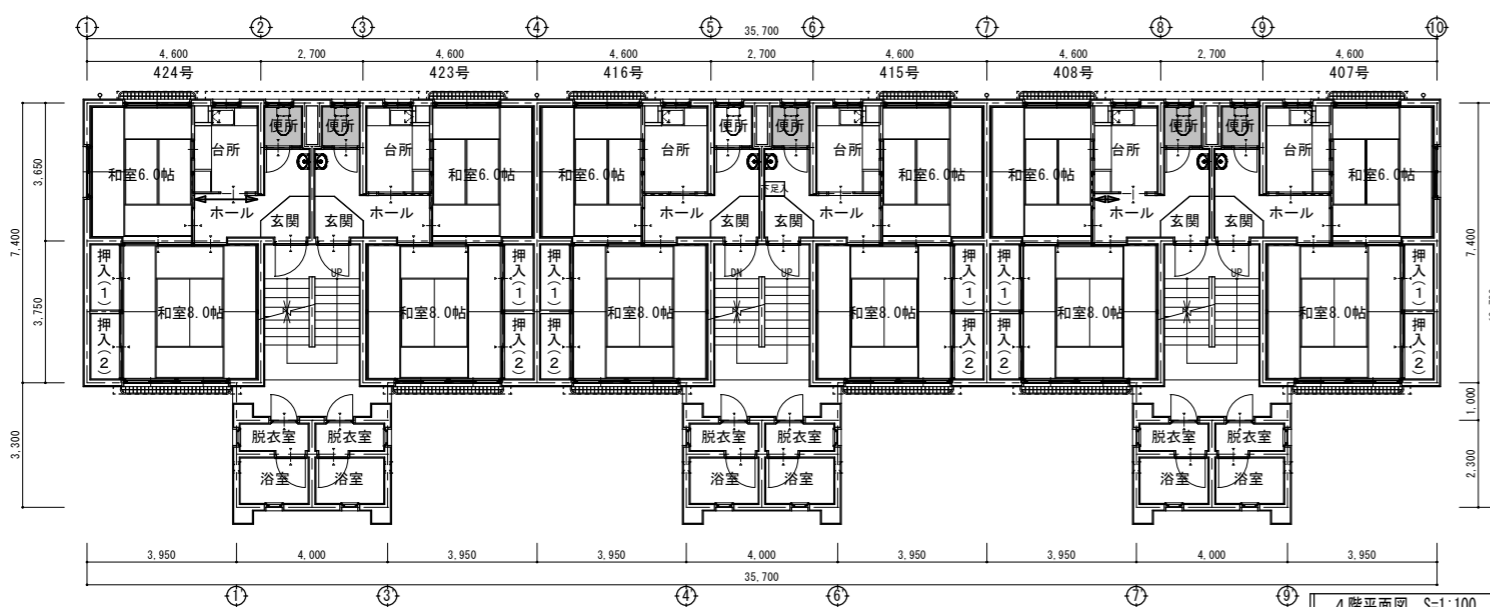
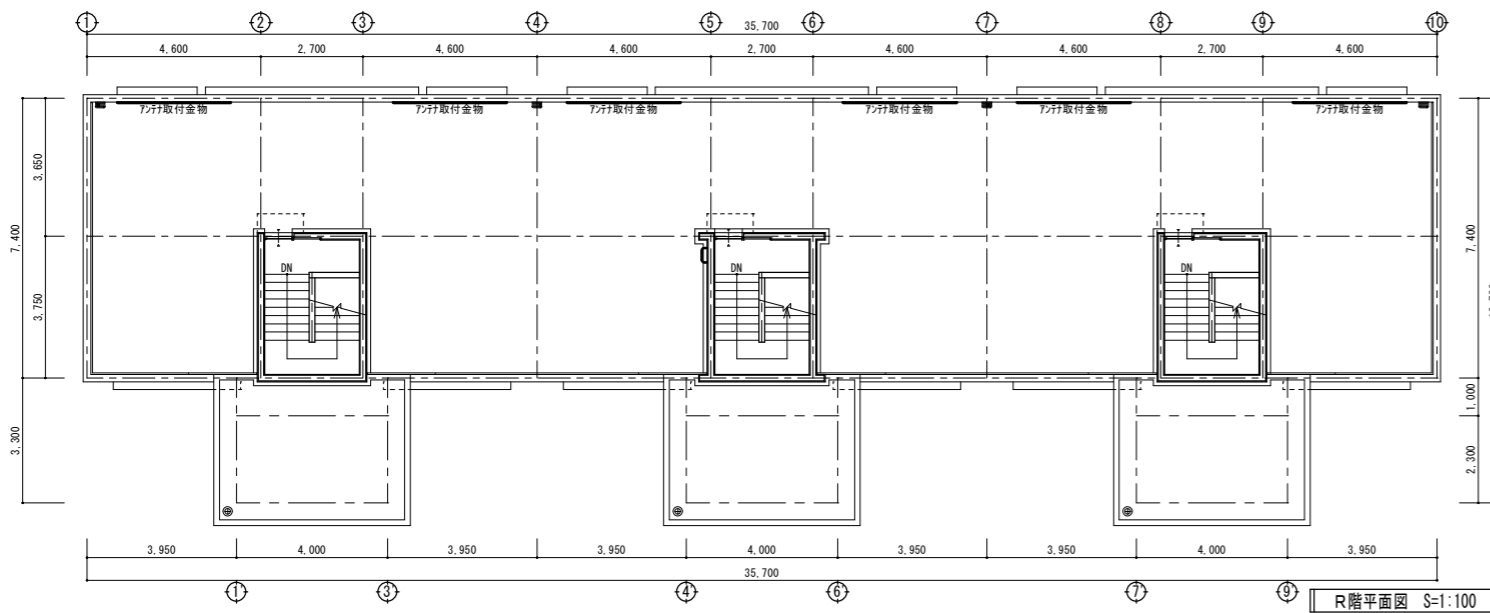
地階平面図 S=1:100



地下平面詳細図 S=1:30

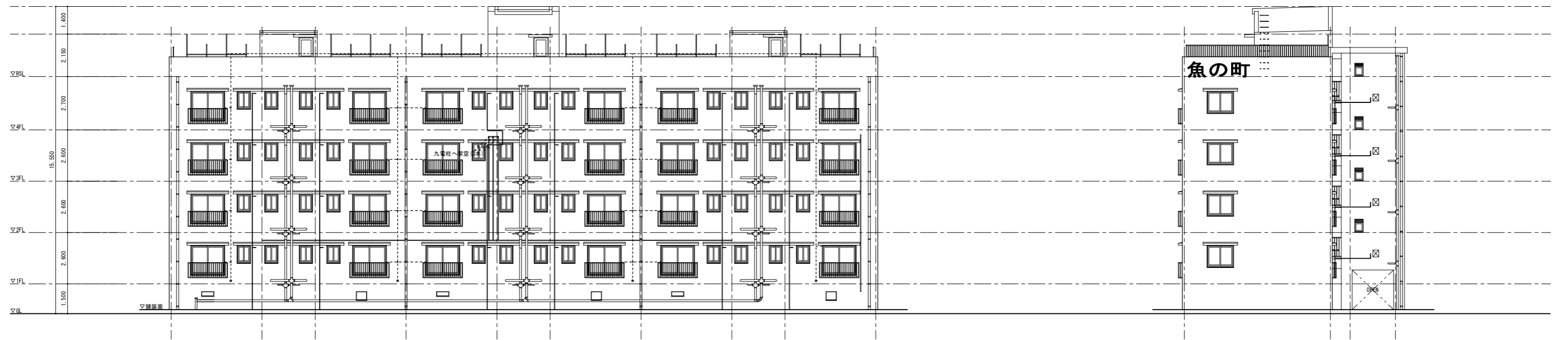
図中、室内壁部に、 記載部分は“合板壁増し張り有り”を示す。
 図中、室内壁部に、 記載部分は“ビニールクロス及びビニールシート貼り有り”を示す。
 図中、 部分は“アスベスト含有建材：コンポジションビニール床タイル使用室を示す。

魚の町団地解体工事		図面番号	A18-07
設計番号	19-004	図面名称	各階平面図(1)
SCALE	1:100, 1:30 (A1) 1:200, 1:60 (A3)	DATE	2020.02.26
制	図	制	合



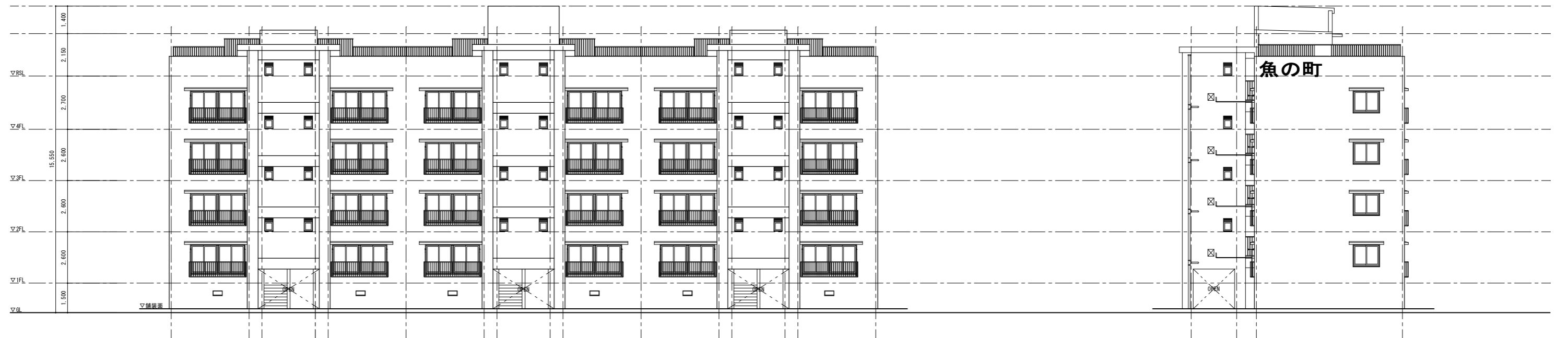
図中、室内壁部に、----- 記載部分は「合板壁増し張り有り」を示す。
 図中、室内壁部に、----- 記載部分は「ビニルクロス及びビニルシート貼り有り」を示す。
 図中、----- 部分は「アスベスト含有建材：コンポジションビニル床タイル使用室を示す。

魚の町団地解体工事		図面番号	A18-08
設計番号	19-004	図面名称	各階平面図(2)
SCALE	1:100, 1:30 (A1) 1:200, 1:60 (A3)	DATE	2020.02.26
製		検	
合		合	



北側立面図 S=1:100

西側立面図 S=1:100



南側立面図 S=1:100

東側立面図 S=1:100

		図面番号 A18-09	
		魚の町団地解体工事	
設計番号 19-004	図面名称 立面図	DATE 2020.02.26	
SCALE 1:100 (A1) 1:200 (A3)		冊数	冊合
TEL (095)821-8282 FAX 821-8283			