

今回工事場所

至 徳島

至 高知

●工事名	平成27年度 城山交流拠点施設改修工事	●図面番号	A-01
●図面名	附近見取図	●縮尺	



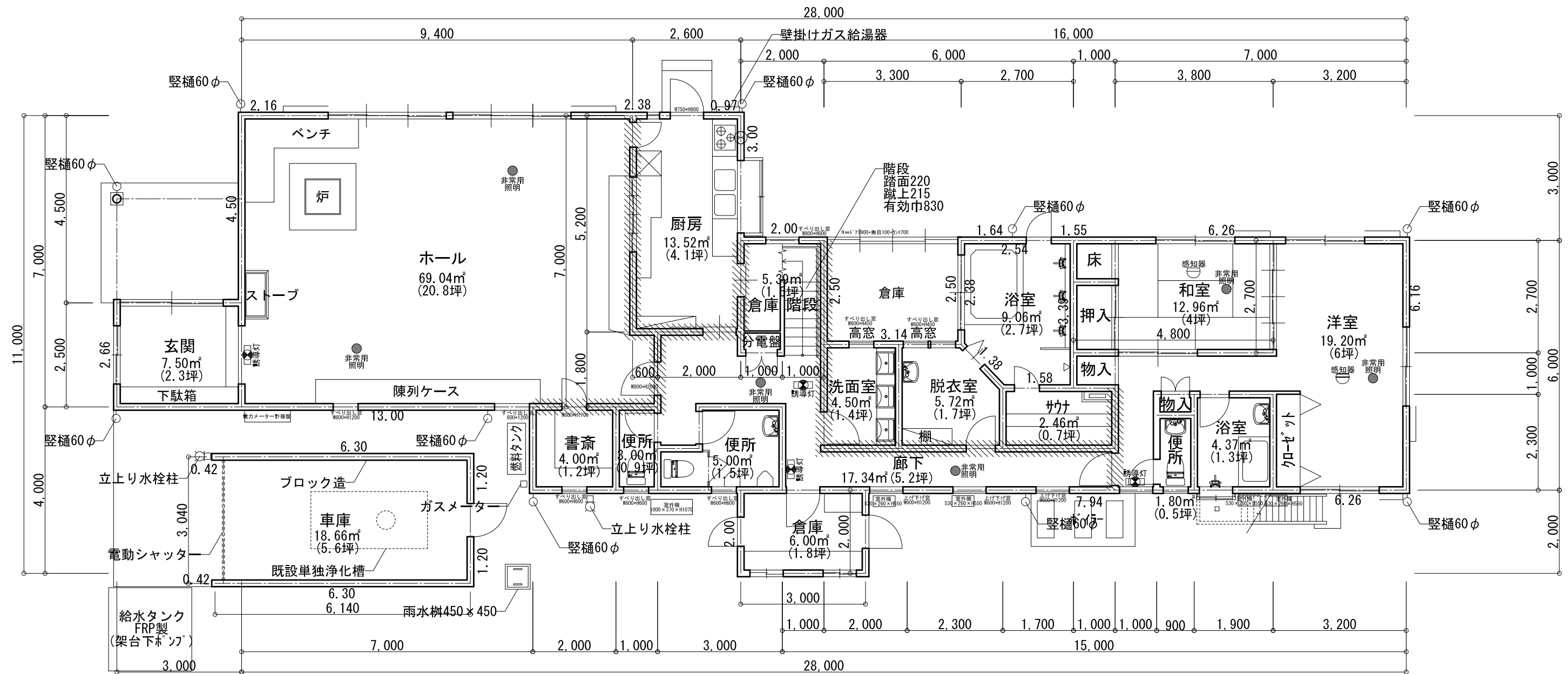
●工事名 平成27年度
城山交流拠点施設改修工事

●図面名 配置図

●図面番号 A-02

●縮尺

今回業務箇所 (旧藤岡邸)



1階 平面図 1/100

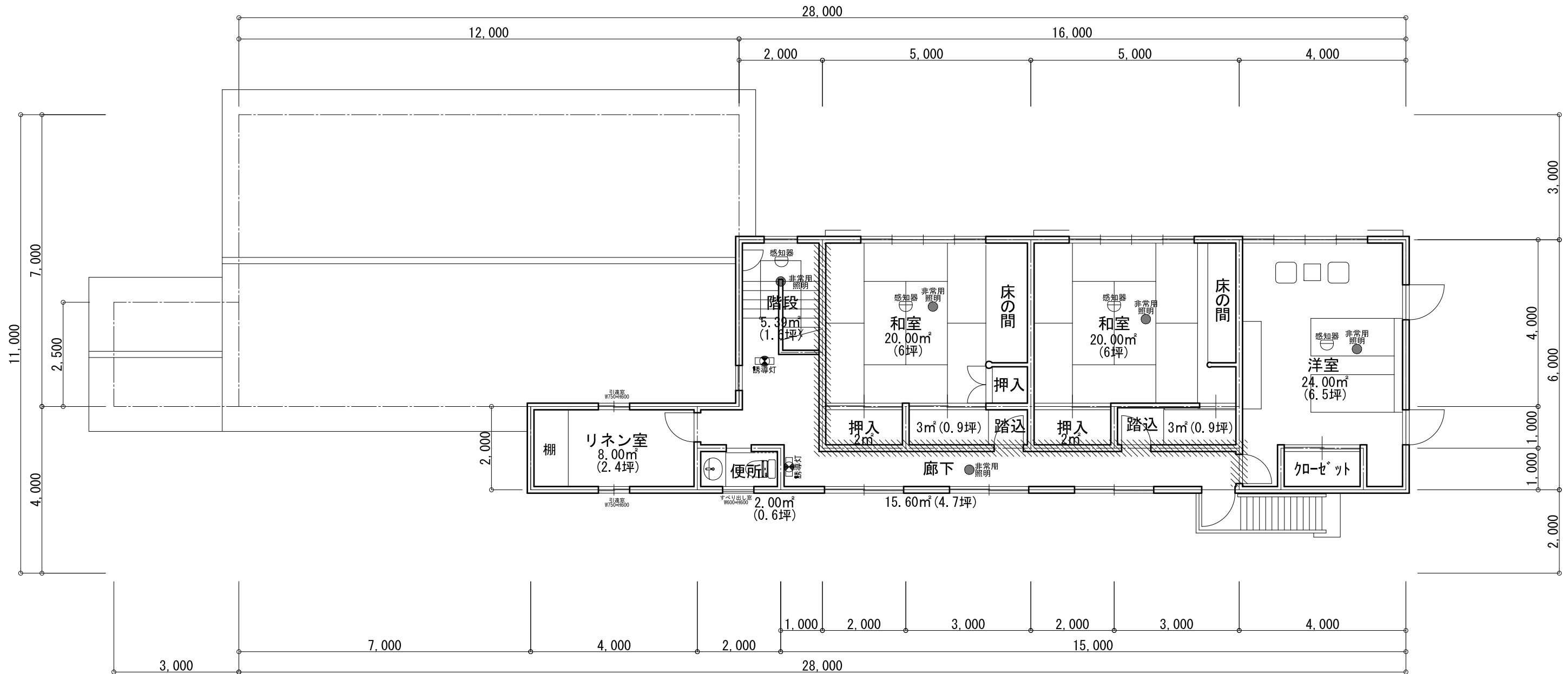
1階床面積 : 203.49㎡
 2階床面積 : 105.99㎡
 延床面積 : 309.48㎡

凡例：界壁 主要な間仕切りを準耐火構造とし、小屋裏又は天井裏に達せしめなければならない。施行令第114条三項

●工事名 平成27年度
 城山交流拠点施設改修工事

●図面番号 A-03
 ●縮尺 A3:1/100

●図面名 1階 平面図



2階 平面図 1/100

凡例：界壁 主要な間仕切りを準耐火構造とし、小屋裏又は天井裏に達せしめなければならない。
施行令第114条三項

●工事名	平成27年度 城山交流拠点施設改修工事	●図面番号	A-04
●図面名	2階 平面図	●縮尺	A3:1/100



城山交流拠点施設

SHIROYAMA KOURYUKYOTEN SHISETSU



SHIROYAMA
KOURYUKYOTEN
SHISETSU



城山交流拠点施設 SHIROYAMA KOURYUKYOTEN SHISETSU

この施設は、サテライトオフィス誘致における新しい働き方の提案や大学連携での学びの場など地域活性化を支援するための、様々なインフラや宿泊機能を兼ね備えた体験施設です。

1階



①ワーキングスペース

最大20名が使えるワーキングスペースです。無料wi-fiはもちろん、モニター、プロジェクター、プリンター等も完備しております。



②宿泊部屋1

落ち着いた和室のお部屋です。



③宿泊部屋2

長期滞在でも安心な、大きめのクローゼット付きの洋室です。





城山交流拠点施設 SHIROYAMA KOURYUKYOTEN SHISETSU

2階



④ 宿泊施設3

落ち着いた和室のお部屋です。
大人数の利用でも対応できます。



⑤ 宿泊施設4

落ち着いた和室のお部屋です。
大人数の利用でも対応できます。



⑥ 宿泊施設5

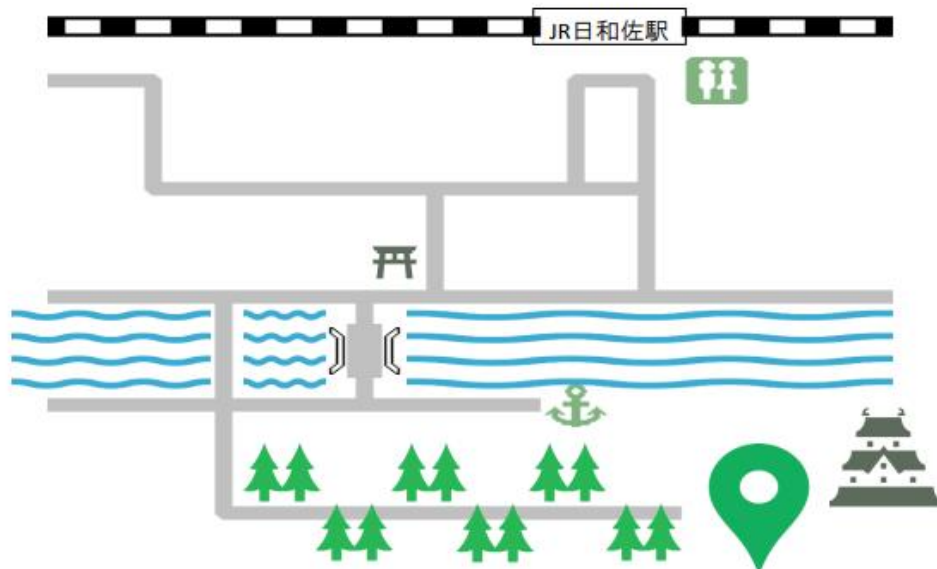
長期滞在でも安心な、大きめのクローゼット付きの洋室です。





城山交流拠点施設 SHIROYAMA KOURYUKYOTEN SHISETSU

交通アクセス



- JR日和佐駅から車で5、6分。
- 徳島駅から車で1時間30分。
車は城藤邸前、または日和佐城前の駐車場に駐車できます。

施設概要

構造 木造瓦葺2階建
延床面積 309.48㎡
宿泊定員 25人
宿泊部屋 5部屋
①ワーキングスペース(洋間69.04㎡)
利用可能者数 約25人
②宿泊部屋1(和室9.9㎡)
③宿泊部屋2(洋室18.1㎡) ②③合わせて定員10人
④宿泊部屋3(和室15㎡) 定員5人
⑤宿泊部屋4(和室15㎡) 定員5人
⑥宿泊部屋5(洋室20㎡) 定員5人
トイレ 3箇所
浴室 2箇所

お問い合わせ先

美波町役場：政策推進課
〒779-2395
徳島県海部郡美波町奥河内字本村18-1

TEL 0884-77-3616

FAX 0884-77-1666

HP <https://www.town.minami.lg.jp/>