

維持管理・更新
を支える
優れた工夫

交通を乱さず、橋の床版を裏から補強

道路交通に支障無く、橋の下から床版を補強する工法

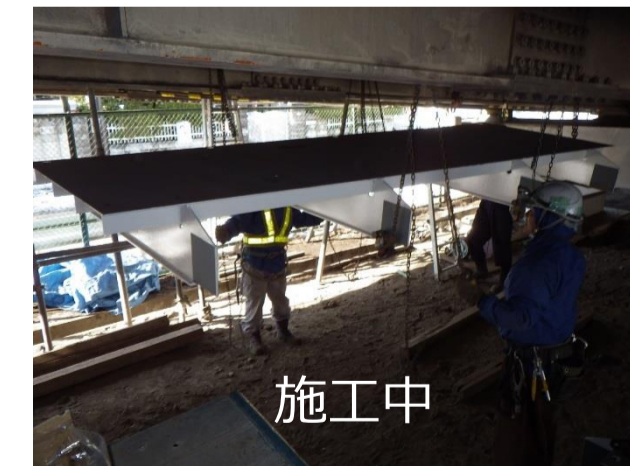


- 損傷が著しい橋の床版を裏からパネルで補強
- 交通量の多い橋梁や迂回路の無い橋梁でも交通規制を行うことなく、施工が可能
- 補強によって従来よりも大きな荷重にも耐えることが可能

with 採用後



施工前



施工中



施工後

without
通常



- 交通規制をかけずに橋の補強が可能
- 床版の強度も大幅に増加