

(1) 主な港湾施設

水域施設

航路、泊地、船だまり など



外郭施設

防波堤、防潮堤、防砂堤、護岸 など



係留施設

岸壁、棧橋、物揚場、浮棧橋 など



臨港交通施設

臨港道路、臨港鉄道、橋梁、など



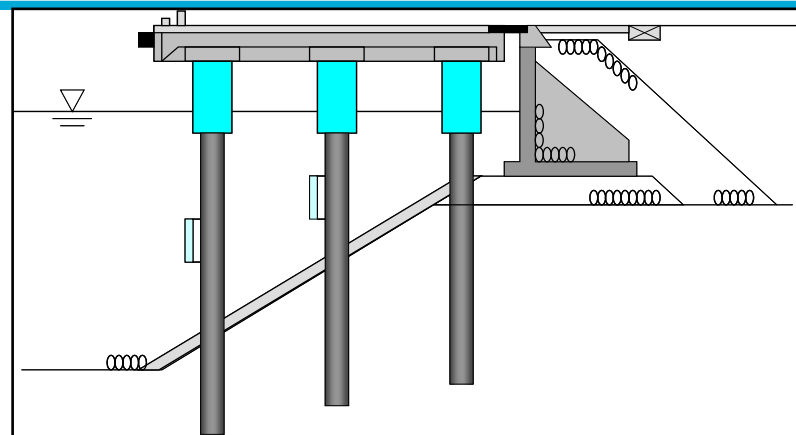
その他

荷さばき地、緑地、旅客施設 など



(2) 港湾の維持管理

日常の巡回により、施設の変状の有無や程度について点検、把握するとともに、その状況に応じて所要の補修等を実施。



栈橋式岸壁の構造図

[栈橋式岸壁の事例]

軽微な劣化

重度な劣化

上部工



▲ エプロンのひび割れに樹脂を充填



▲ 増厚工法による補強



▲ 床版の打ち替え

下部工



▲ 水中溶接による電気防食の施工



▲ ペトロラタムによる表面被覆



▲ 鋼管杭を鋼板で補強