

内装材（壁、天井）

10 フレキシブルボード・大平板等



11 けい酸カルシウム板第1種



12 岩綿吸音板



リップ付き岩綿吸音板

## 内装材（壁、天井）

### 13 石膏ボード



近景

## 耐火間仕切り

### 14 けい酸カルシウム板第1種



#### 〈特 徴〉

- ・一見しては分かりにくい
- ・防火区画に該当するか否かは図面で確認が必要！

床 材

15 ビニル床タイル



〈特 徴〉

- ・タイルカーペットの下に張られていた例
- ・現地を確認する必要がある



## 床材

### 16 フロアシート（長尺塩ビシート等）

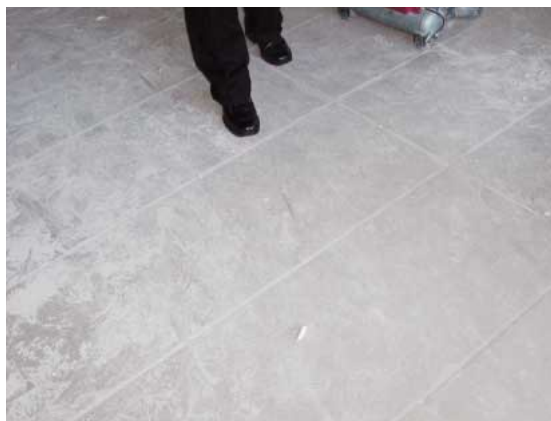


### 17 押出成形品



#### 〈主な使用部位と用途〉

- ・主に床材として使用されている



## 外装材（外壁、軒天）

### 18 窯業系サイディング



### 19 押出成形セメント板



#### 〈主な使用部位と用途〉

- ・ 壁材に使用されている例が多い



外装材（外壁、軒天）

20 フレキシブルボード・石綿セメント板



建物



## 外装材（外壁、軒天）

### 21 スレート波板



### 22 けい酸カルシウム板第1種



#### 〈主な使用部位と用途〉

- ・ピロティー、軒天に使用されている例が多い



## 屋根材

### 23 住宅化粧用スレート



#### 〈主な使用部位と用途〉

- ・住宅用屋根材に多く使用された



## 煙突材

### 24 石綿セメント円筒



#### 〈主な使用部位と用途〉

- ・換気用円筒材に使用
- ・煙突材として利用されていた例もある



## 設備配管

### 25 耐火二層管



#### 〈主な使用部位と用途〉

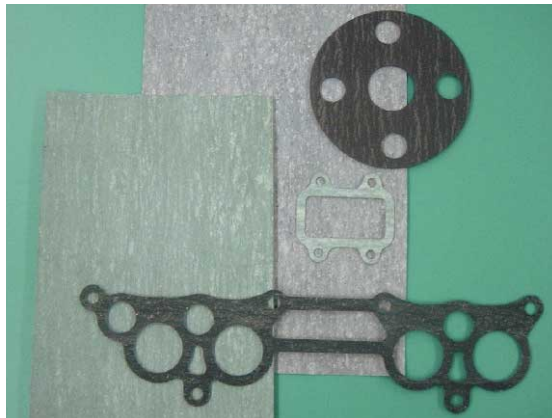
- ・危険物貯蔵室内の排水管など

#### 〈特 徴〉

- ・石綿セメント円筒管の内側が塩化ビニール管の二層となっている

## 設備機器部品

### 26 ガasket・パッキン



#### 〈主な使用部位と用途〉

- ・設備配管のジョイント部に使用されている
- ・配管を外してみないと詳細は分からないことが多い



角打グランドパッキン