

長野県

からまつ
唐松岳
2,696m

かえらずのけん
不帰の嶮

てんぐのかしら
天狗の頭
2,812m

はくばやりがたけ
白馬鑓ヶ岳
2,903m

しゃくしだけ
杓子岳
2,812m

しろうまだけ
白馬岳
2,932m

これんげ
小蓮華山
2,766m

姫川水系 直轄砂防事業



はじめてに砂防ありき 安心して大自然を満喫！

現在 now



将来 future

インフラ



元白馬村村長のことは「はじめてに砂防ありき」の碑文 (平川、源太郎砂防堰堤直下)

地域



昭和34年 平川・松川氾濫

平川流域砂防事業の進捗

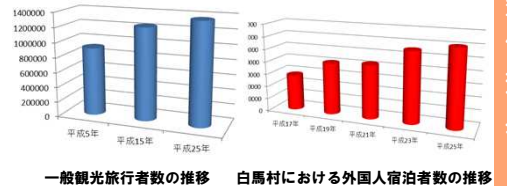
昭和30年代前半
源太郎砂防堰堤完成
土砂氾濫区域の共有地売却

昭和30年代後半
別荘地開発・分譲

土地利用の高度化
S63年までに砂防堰堤16基完成

- 公共施設建設
- 人口の増加
- 長野オリンピック開催
- 観光客の増加

直轄砂防事業は、スキー場を始めとした大自然を利活用する様々な観光資源についての安全性を高め、国内外を問わず観光客の増加に貢献してきました。



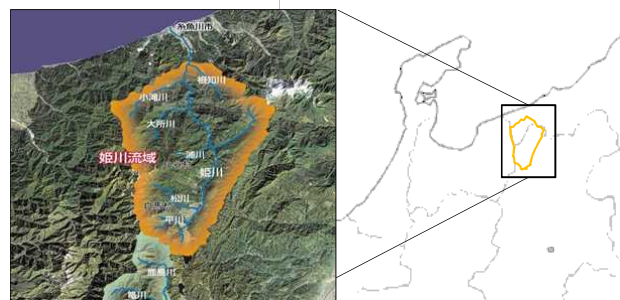
整備効果



自然の満喫

先人が後生に残してくれた「はじめてに砂防ありき」という碑文。

固い石に刻まれた、この言葉を誇りとし、砂防という技術をもって、これからも、地域社会の発展に貢献します。



MAP