



四季(秋)をイメージしたストリートファニチャー 沿道はインターブロッキング舗装

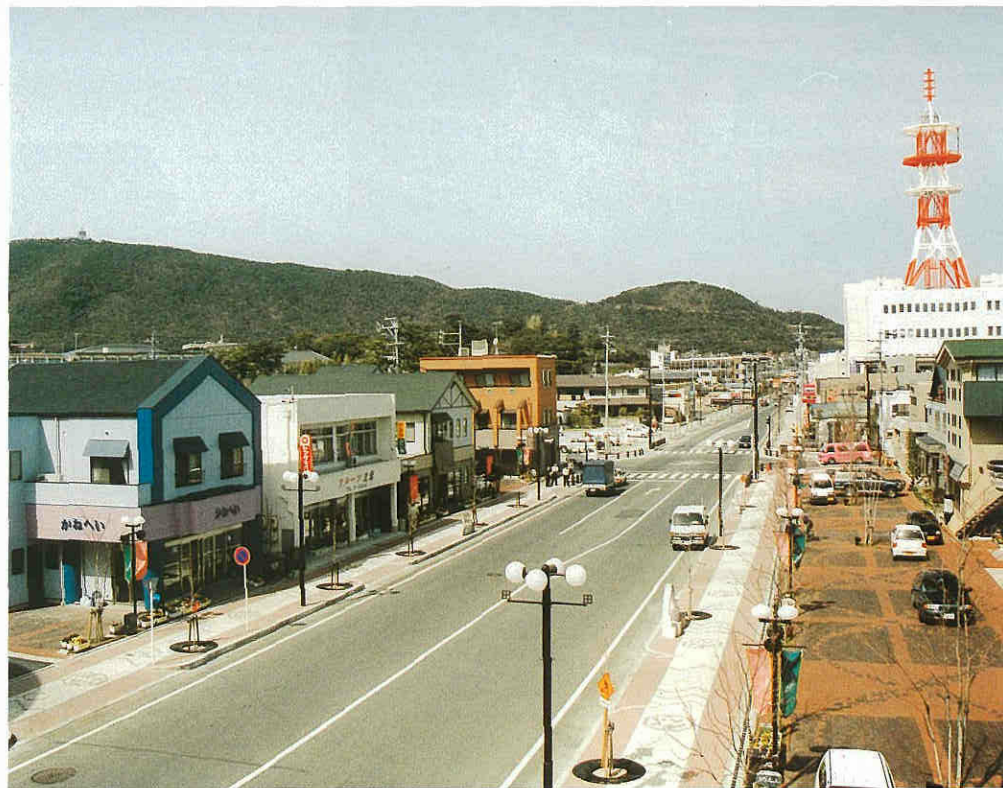


情緒ある夜景を演出するイルミネーション



沿道は里親制度による植樹やプランター花壇で潤いのある演出

# 18 旭町はなとき通り



田原町では、都市計画道路の整備にあたり、建設省のウォーキングトレイル事業と合わせ、「旭町はなとき通り」の整備事業を行った。

この整備事業は、緑と光と風をコンセプトに、沿道の店舗が協調を図りながら個性的なデザインで建て替えを行うとともに、従来の道路からセットバックを行い、多目的広場を設けるなど、市街地中心部に潤いとゆとりのある空間を創出したものである。

歩道部分は、基本修景計画に基づき、透水性あるインターロッキング舗装仕上げとし、セットバックにより確保された多目的広場は、色調を揃えたレンガ舗装とすることで、統一された景観の空間形成を図った。また、道路としての通過機能だけでなく、四季をイメージしたデザインベンチを設けている。

多目的広場には、多数の植樹を行ったほか、プランター花壇の配置、風を目で確かめられるように照明灯と一体型のフラッグポールなどを設置、さらに電線類の地中化を行うことにより、広い空間でゆとりを感じることができ、憩いの場となるように配慮した。

整備後は、街路樹の管理を行うために里親制度を設けたり、季節毎に支給されるプランターの花を商業協同組合が管理するなどの活動も行われている。

多目的広場を利用してのフリーマーケットも開催され、多くの人々が訪れリニューアルされた商店街の集客効果も向上している。なお、はなとき通りの愛称は、一般公募から選ばれたものである。

## DATA・BOARD 18

- ①愛知県渥美郡田原町旭町
- ②延長：110m、幅員：20m
- ③豊橋鉄道渥美線三河田原駅から徒歩5分、東名高速道路豊川ICから車で約45分
- ④田原まつり会館、田原町博物館、蔵王山展望台、サンテパルク田原(農業公園)、めっくんはうす(道の駅)、白谷海浜公園
- ⑤田原まつり、田原夏まつり、風まつり、竜宮まつり、お多賀まつり

