

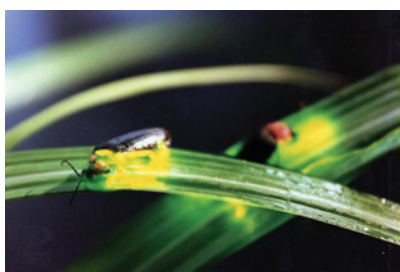
## 1 ほたるの里

北海道 沼田町

沼田町ホタル研究会



▲幼虫の放流



▲ほたるの観賞ドーム

ほたるの里は、沼田町市街地から車で15分程離れた幌新地区にあります。豊かな自然や良好な環境に恵まれ、良質な硫黄鉱泉による温泉施設（ほろしん温泉）や野外活動施設（オートキャンプ場、テニスコートなど）が整備されています。

沼田町では、この地域の良好な環境の保全や自然体験学習などの取り組みを進めるため、ほたるの飼育や観賞に着目し、岐阜県可児市のほたる愛好会の協力を得ながら、取り組みを始めました。その結果、夏場には、2,000～3,000千匹のほたるが乱舞し、多くの人の目を楽しませています。また、北海道では初のゲンジボタルの繁殖にも成功しています。

手づくり郷土賞受賞をきっかけに、平成7年にはホタルの生態を学べる「沼田町ほたる学習館」や「沼田町ほたるの里オートキャンプ場」が整備されました。当初、2000人弱の参加者だった「ほたる観賞会」は、現在「ほたるまつり」として、道内外から期間中に2万人もの観光客が訪れる夏のイベントとして定着しています。



## 所在地

北海道沼田町字幌新

## 現地への交通

- JR留萌本線石狩沼田駅から町営バスで20分、ほろしん温泉下車
- 深川留萌自動車道沼田ICから車で約15分

## 近隣の観光地、施設など

- 幌新温泉
- オートキャンプ場
- 高穂スキー場
- 沼田ダム
- 幌新ダム

## 関連するイベント、行事、祭りなど

- 7月～8月 ほたる祭り
- 10月 紅葉まつり
- 3月 ほたるの里歩くスキーの集い
- 2月～3月 冬のほたる～雪と炎～

## 関連する地域活動など

- ほたるの人口飼育・生態に関する調査研究（沼田町ホタル研究会）
- ほたるの里のPR
- ほたる祭りでのガイド活動

## 担当部局名

沼田町 地域開発課  
【電話番号】  
0164-35-2112