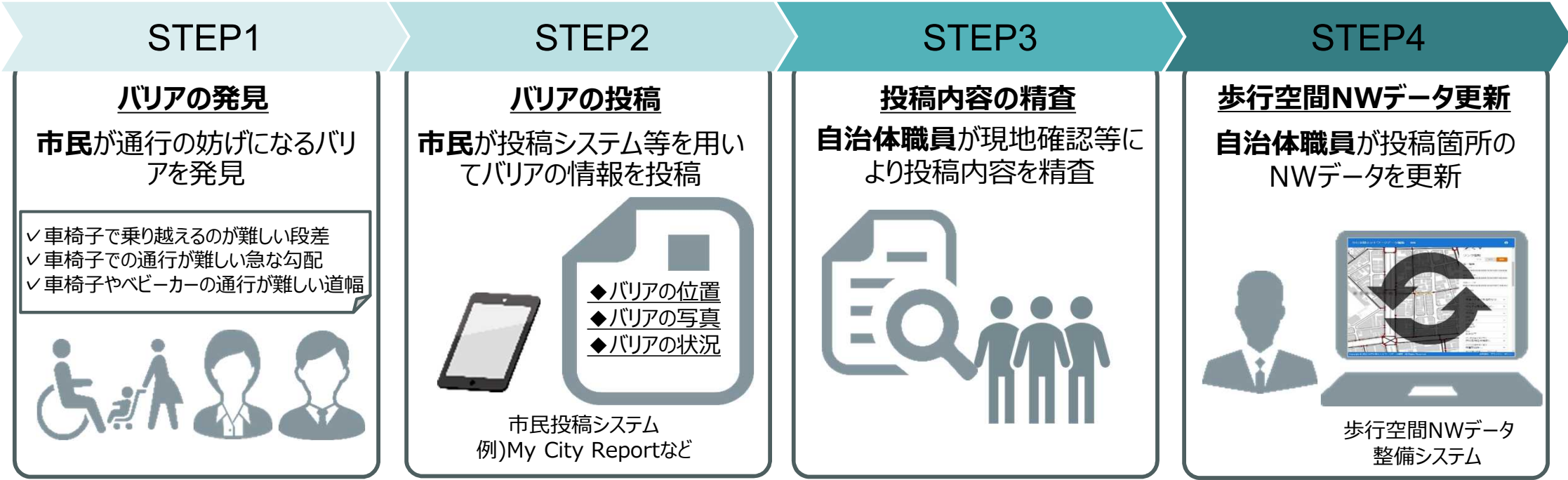


市民投稿による 歩行空間ネットワークデータ更新実証

令和 5 年10月
政策統括官付

歩行空間ネットワークデータ（歩行空間NWデータ）の継続的な運用にあたり、市民がバリア情報を投稿できる仕組みと連携することで、更新が必要な箇所を効率的に把握できるようになる事を目指し、更新に係る自治体等の負担軽減と、歩行空間NWデータの更新を期待。

市民投稿によるNWデータ更新



一方で、市民投稿による歩行空間NWデータの更新にあたっては、バリアを的確に把握しつつ簡易に投稿できる内容や、投稿を受けての歩行空間NWデータの更新のし易さ等の課題が想定されることから、市民からのバリア情報の投稿を想定した、自治体職員によるNWデータ更新実証を実施。

①バリア情報の投稿

段差・縦断勾配・幅員などのバリアに関する投稿（仮）を自治体に対し行う。（実証では、紙の調査票を使用）
※2023年10月以降、川崎市の他もう1自治体の協力を得て実証を行う。

②NWデータ更新

投稿内容をもとに現地を確認し、歩行空間NWデータ整備システム（2D）を用いて、既存の歩行空間NWデータの更新を行う。

バリアの情報を記入した調査票とバリアの写真を自治体に提出する




調査票

2) バリアの写真撮影

* 事務局のカメラを使用

撮影例



① バリアの状況がわかる近景写真を撮影してください。
② バリアの状況がわかる遠景写真を撮影してください。

3) バリアの状況

① バリアの状況をご記入ください。
(例) 歩車道の境界に窪みがあり段差ができていて通れない/電柱が設置されている箇所の道幅が狭くなっていて通れない

② バリアの状況について当てはまる選択肢に✓をいれてください。

- 手動車椅子で乗り越えるのが難しい段差
- 手動車椅子での通行が難しい急な勾配
- 手動車椅子やベビーカーの通行が難しい道幅
- その他（他に適切な表現があれば下記にご記入ください。）

提出された調査票と写真からバリアを確認し、NWデータを更新する



自治体職員



NWデータ整備システム（2D）

(参考)NWデータ整備システム(2D)について



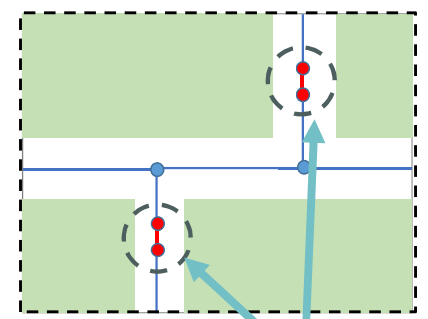
国土交通省では、簡易に歩行空間NWデータを作成できる「歩行空間ネットワークデータ整備ツール」を試行的に構築し2021年10月に公開。一方、複数のユーザが共同でデータ編集を行うことができないなどの課題があった事から複数ユーザによる更新が可能なNWデータ整備システム(2D)を、2022年度に新たに構築。

公開しているNWデータ整備ツール

システムイメージ



利用イメージ



新規作成
更新

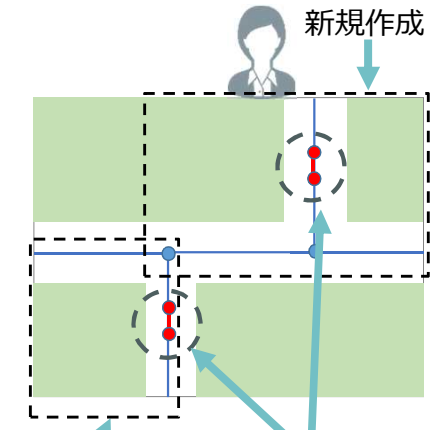
複数のユーザによるデータ編集には不向き

NWデータ整備システム(2D)

システムイメージ



利用イメージ



新規作成
更新

複数のユーザが共同でデータの編集を行うことが可能

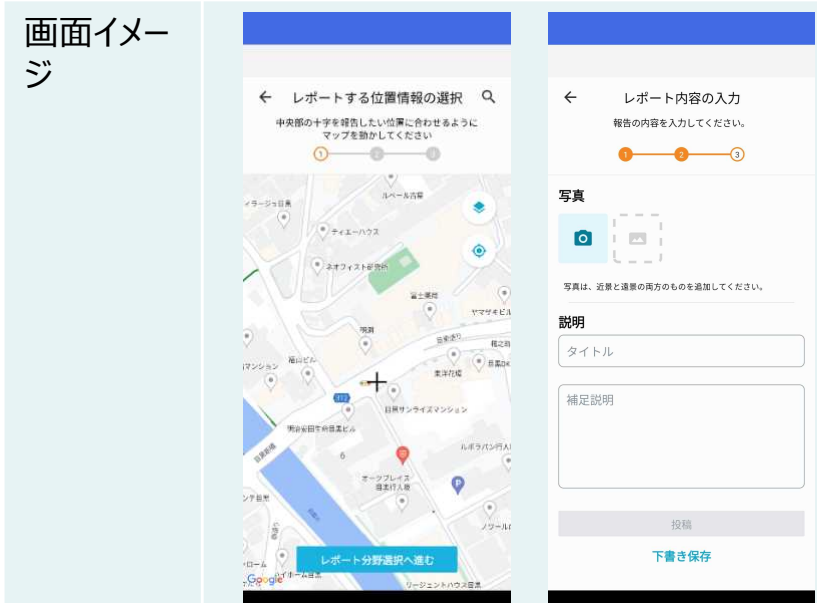
* 2023年10月以降、川崎市の他もう1自治体の協力を得て、市民参加による実証に先立ち、自治体職員による歩行空間NWデータ整備システム(2D)を使用した、歩行空間NWデータの新規作成実証を行う。実証では、主に歩行空間NWデータ整備システム(2D)の操作性や機能性を検証する。

- 投稿者に負担がかからず、また自治体職員がデータ更新を進め易くするための投稿方法の検討にあたって留意すべき事項について

(参考)市民参加による情報収集を目的としたシステムの例



システムの種類	専用アプリによる高い操作性を備えた投稿システム（複数の自治体で利用可能）	専用アプリによる高い操作性を備えた投稿システム（自治体が独自で構築）	SNSの活用により気軽に市民が参加できる投稿システム
アプリ例	My City Report （東京大学生産技術研究所（研究代表：関本研究室）、ジオリパブリックジャパン、（一社）社会基盤情報流通推進協議会）	市民通報アプリ・まちピカ町田くん（旧 道路通報アプリ・みちピカ町田くん）（町田市）	船橋市道路損傷通報システム（船橋市）
概要	東京大学等が運用する市民協働投稿サービス。全国約30自治体で導入されている。投稿内容を自治体職員が確認し必要に応じて対応を実施する。対応状況は本アプリから随時確認することができる。	町田市が運用する市民通報アプリ。当初は道路通報アプリであったが投稿内容が拡充された。投稿内容を市職員が確認し必要に応じて対応を実施する。投稿者の希望に応じて完了報告メールが送付される。	コミュニケーションアプリ「LINE」より友達追加することで利用できる市民通報システム。投稿内容を市職員が確認し、必要に応じて対応を実施する。対応状況は月に1回程度市のホームページで公表される。
投稿できる内容	公園の不具合、不法投棄、課題解決レポート等（自治体毎が設定したテーマに関するレポート）	道路、公園、街路表示板、街灯消火器の不具合、生きもの発見レポート	路面、雨水排水、安全施設、街路樹、街路照明灯、その他道路に関する不具合
投稿内容	<ul style="list-style-type: none"> 位置情報 現地の状況がわかる写真（近景と遠景） 状況説明（自由記述） 	<ul style="list-style-type: none"> 位置情報 現地の状況がわかる写真（近景と遠景） 状況説明（選択肢と自由記述） 	<ul style="list-style-type: none"> 位置情報 現地の状況がわかる写真（近景と遠景）



* My City Reportアプリより画面キャプチャを取得



* まちピカ町田くんアプリより画面キャプチャを取得



* 船橋市ホームページより画像引用

<https://www.city.funabashi.lg.jp/machi/douro/003/p107860.html>