

総合交通メールマガジン

第113号

平成30年 5月29日発行

発行元：国土交通省 総合政策局

総務課（総合交通体系グループ）



目次

Topics

- ◆東秩父村における公共交通再編

（東秩父村 企画財政課）

総合交通体系グループだより

- ◆^{モブエフ データ}FF-DataがRESAS（地域経済分析システム）にも掲載されました！

（国土交通省 総合政策局 総務課）

- ◆地域のモビリティ確保の知恵袋2017

～訪日外国人旅行者の地方誘客を支える交通施策～ 出前講座のご案内

（国土交通省 総合政策局 総務課）

- ◆自治体の総合的な交通計画の公表情報（H30.4～H30.5）

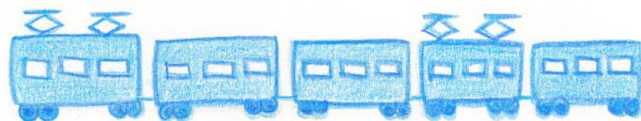
（国土交通省 総合政策局 総務課）

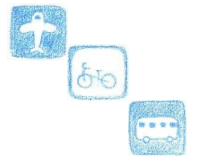
総合交通メールマガジンとは

Infomation

- ◆総合交通メールマガジンへのご意見をお寄せ下さい！

- ◆地域の取り組み 及び イベント案内 募集！！





Topics

◆東秩父村における公共交通再編

(東秩父村 企画財政課)

東秩父村は埼玉県の西部に位置する人口約 2,800 人の県内唯一の村で、ユネスコ無形文化遺産に登録された手漉き和紙の産地です。

総面積の 8 割を山林が占め、鉄道駅のない東秩父村では、村内と寄居駅及び小川町駅とを結ぶ村営バスと民間バスが運行していましたが、利用者の減少や運転手の人材不足、運行経費増大に伴う財政の圧迫など、多くの課題を抱えていました。そこで東秩父村では、財政状況を考慮しながらも、住民や観光客の交通手段を確保することが必要と考え、公共交通再編と交通拠点施設の整備を計画した「東秩父村地域公共交通網形成計画」及び「東秩父村地域公共交通再編実施計画」を策定しました。

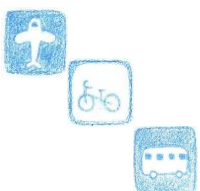
まず、村とバス事業者が連携して寄居駅～和紙の里間の村営バスを廃止し、民間バスへ統合しました。また、従来の 4 路線から 3 路線へ再編し、全ての路線が村の体験型観光施設である「和紙の里」を発着または経由することにより運行の最適化を図りました。さらに、バス路線の再編にあわせて、「和紙の里」にバスターミナルを整備し、公共交通の結節点とすることで利用頻度が高い時間帯に多くバスを運行させるなど、バス運行の効率化と利便性向上を図っています。

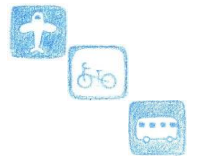
このような公共交通再編によって、村営バスにおける運転手の人材不足は解消され、村営バス・民間バスの共通課題であった運行経費は削減され、運送収入は増加しました。また、交通結節点として新たな役割を担う「和紙の里」には、バスターミナルの他に農産物直売所や和紙製品の販売所、トータルサポートセンター（観光案内所）などが整備され、「和紙の里」への来場者数は近年増加傾向にあります。

このような東秩父村における交通結節点を設け、公共交通を再編する取り組みは、中山間地域や観光地において拠点を核とした効率的な交通網整備・再編を検討する上で、大きな参考になると思われます。

《記事はこちら↓》

<http://www.mlit.go.jp/sogoseisaku/soukou/soukou-magazine/1805higashichichibu.pdf>





総合交通体系グループだより

◆FF-DataがRESAS（地域経済分析システム）にも掲載されました！

（国土交通省 総合政策局 総務課）

FF-Dataは訪日外国人の移動実態の把握に役立つデータであり、現在、2014～16年分のデータを公表しております。

このたび、RESAS（地域経済分析システム）※に、FF-Dataが掲載されましたのでお知らせします。

具体的には、訪日外国人が利用した入出国空港を分析できる『外国人入出国空港分析』、及び訪日外国人の国内移動状況が分析できる『外国人移動相関分析』の2メニューを通じて、FF-Dataに基づいたデータを視覚的に把握できるようになりました。

是非、あなたの地域のインバウンド戦略の立案等、様々な分析にお役立てください。

※経済産業省と内閣官房（まち・ひと・しごと創生本部事務局）が提供している、地域経済に関する様々なビッグデータ（産業の強み、人の流れ、人口動態など）を、地図やグラフで分かりやすく「見える化（可視化）」したシステムです。

<<「RESAS」はこちら↓>>

<https://resas.go.jp/>

<<「FF-Data」はこちら↓>>

http://www.mlit.go.jp/sogoseisaku/soukou/sogoseisaku_soukou_fr_000022.html

なお、FF-Dataに関するご不明点やデータのご利用等に関するお問合せは以下のメールアドレス宛にご連絡ください。

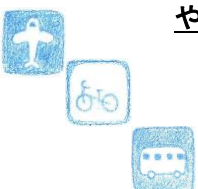
E-mail: hqt-soukou@ml.mlit.go.jp

◆地域のモビリティ確保の知恵袋 2017

～訪日外国人旅行者の地方誘客を支える交通施策～ 出前講座のご案内

（国土交通省 総合政策局 総務課）

国土交通省 総合政策局 総務課（総合交通体系）では、平成30年3月26日に『地域のモビリティ確保の知恵袋 2017 ～訪日外国人旅行者の地方誘客を支える交通施策～』を発売しました。本知恵袋は、訪日外国人旅行者が訪れる地域の傾向等（観光特性）、地域内外おける周遊状況やその交通手段等（交通特性）の現状を把握するための分析手法のほか、現状把握を踏まえ、訪日外国人旅行者を誘客するための交通ネットワークの編成や交通案内等に係る施策の検討方法等について解説しています。本知恵袋の内容等について、出前講座や職員向け研修などで詳しく説明してもらいたいなど、ご要望頂ければ対応しますので、





お気軽にお問い合わせください。なお、『地域のモビリティ確保の知恵袋 2016』についても引き続き対応いたします。

《出前講座の申し込みはこちら↓》

http://www.mlit.go.jp/delivery_lecture/delivery_lecture.html

上記にアクセスいただき、「講師派遣申込書」に必要事項(当該講座の No. は「296」、講座名は「地域のモビリティ確保」です)を記載いただき、国土交通省 総合政策局 政策課「出前講座」窓口担当までメールまたは FAX にてお申し込み下さい。

《地域モビリティ確保の知恵袋 2017～訪日外国人旅行者の地方誘客を支える交通施策～はこちら↓》

http://www.mlit.go.jp/sogoseisaku/soukou/sogoseisaku_soukou_tk_000042.html

◆自治体の総合的な交通計画の公表情報 (H30. 4～H30. 5)

(国土交通省 総合政策局 総務課)

平成 30 年 4 月 20 日～平成 30 年 5 月 24 日の間に、ウェブサイトにおいて公表された自治体の総合的な交通に係る計画です。自地域における計画策定等の参考にして頂ければ幸いです。

《参考情報はこちら↓》

<http://www.mlit.go.jp/sogoseisaku/soukou/soukou-magazine/1805sougoukoutsu.pdf>



総合交通メールマガジンとは

総合交通メールマガジンは、交通基盤整備や地域交通に関する最新の取り組みを幅広く紹介することを目的として、月一回を目処に発行しているメールマガジンであり、主な購読者は都道府県、市町村等の交通施策担当者です。

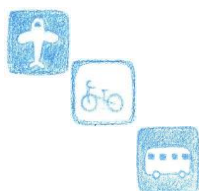
当メールマガジンで紹介させていただく記事は、執筆者が任意の協力のもとで作成したものであり、成果を広く共有する観点から、二次的利用も可能な形式で掲載しております。

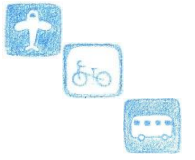
《総合交通メールマガジンのバックナンバーはこちら↓》

http://www.mlit.go.jp/sogoseisaku/soukou/seisakutokatsu_soukou_tk_000005.html

また、当メールマガジン以外でも、公共交通政策全般について、国民の皆様に広く関心を持って頂くためのメールマガジンを配信しております。ご興味のある方は、以下のアドレスから配信のご登録をお願いします。

http://www.mlit.go.jp/sogoseisaku/transport/sosei_transport_tk_000039.html





Information

◆総合交通メールマガジンへのご意見をお寄せ下さい！

本メールマガジンでは、読者の皆様からのご意見・ご要望を踏まえ、内容の充実を図りたいと考えています。誌面の感想、取り上げて欲しいテーマなど、ご意見等頂けると幸いです。下記フォームに入力し、デスクトップ等に保存した上で、hqt-soukou-mm@ml.mlit.go.jp までお送りください。ご協力のほどよろしくお願い致します。なお、パソコンの環境等により不具合が生じた場合は、hqt-soukou-mm@ml.mlit.go.jp までご連絡頂けますと幸いです。

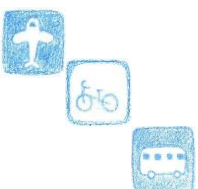
Q. 今回のメールマガジンで配信した記事は関心のある内容でしたか？

記事		非常に 関心のある内容	関心のある内容	あまり 関心のない内容
Topics	東秩父村における公共交通再編			
総合交通体系 グループだより	FF(エフェフ)-Data(データ)がRESAS(地域経済分析システム)にも掲載されました！			
	地域のモビリティ確保の知恵袋2017 ～訪日外国人旅行者の地方誘客を支える交通施策～ 出前講座のご案内			
	自治体の総合的な交通計画の公表情報(H30.4～H30.5)			

Q. 今後のメールマガジンでどのような情報を配信してほしいですか？

メールマガジンの受付窓口が変更になった行政機関等の方については、送信先の変更を申請下さい。なお、他部署でも楽しんで頂けるよう努めて参りますので、引き続きのご購読も歓迎しております。変更内容については、下記連絡先までお願いします。

E-mail : hqt-soukou-mm@ml.mlit.go.jp





◆地域の取り組み 及び イベント案内 募集！！

当課では、情報提供頂いた取組をメールマガジンで紹介することで、各地域にノウハウ等の情報共有・情報交換ができればと考えており、総合的な交通施策の取組について情報提供頂ける自治体等を募集しています。自薦・他薦は問いませんので、お気軽にご連絡下さい。また、イベント案内や、勉強会、講演会、セミナーなどをご紹介頂ければ、当メールマガジンにてご案内させていただきます。主催者の方でも、耳より情報でも結構です。(情報提供はこちらまで hgt-soukou-mm@ml.mlit.go.jp)

【情報提供頂く内容】

・地域の交通拠点の形成・再編による地域交通の維持・活性化の取組 など

※バックナンバー一覧：

http://www.mlit.go.jp/sogoseisaku/soukou/seisakutokatsu_soukou_tk_000005.html

【問い合わせ先】

国土交通省 総合政策局 総務課（総合交通体系グループ） 酒井

TEL：03-5253-8111（内線53-113）

FAX：03-5253-1675

E-mail：hgt-soukou-mm@ml.mlit.go.jp

URL：<http://www.mlit.go.jp/sogoseisaku/soukou/index.html>

