

総合交通メールマガジン

第50号

平成24年8月31日発行

発行元：国土交通省 総合政策局

総務課（総合交通体系グループ）

目次

地域の取り組み紹介

- ◆熊本市の路面電車・LRTに関する取り組み
（熊本市 都市建設局 交通政策総室）
- ◆交通政策やまちづくりの海外との交流推進
～韓国交通研究院（KOTI）と交流協定を締結～ （NPO 法人 再生塾）

最近の国の動き

－東日本大震災関連、道路施策等最近の話題をお伝えします－

イベント紹介

- ◆【10/5, 6 自由参加先着 300名】LRT都市サミット熊本2012の開催
- ◆【9/10開催】平成24年度公共交通勉強会～守りから攻めへ～
（兵庫県 県土整備部 県土企画局 交通政策課）
- ◆【予告】今年も11月後半に、国土交通大学校で「総合交通体系（地域モビリティ戦略）研修」を開催します。（次号詳細発表）

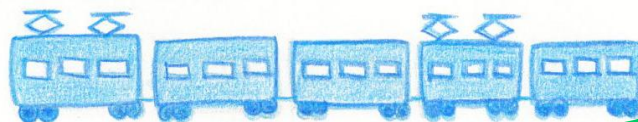
総合交通体系グループだより

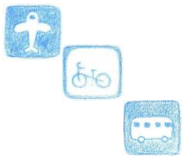
- ◆《記念寄稿》創刊50号によせて
（創刊号担当者：四国地方整備局 企画部 五十川企画調査官）
- ◆総合交通体系グループ紹介（第2回 堀専門調査官）
- ◆地域モビリティ確保の知恵袋2012～災害時も考慮した「転ばぬ先の杖」～
いつでもご質問等対応します

Infomation

- ◆総合交通メールマガジンへのご意見をお寄せ下さい！
- ◆地域の取り組み 及び イベント案内 募集！！
- ◆～受付窓口の変更がありましたらご連絡ください～

編集後記





地域の取り組み紹介

◆熊本市の路面電車・LRTに関する取り組み

(熊本市 都市建設局 交通政策総室)

先月の新潟市BRT (Bus Rapid Transit) に引き続き、今回は熊本市のLRT (Light Rail Transit) や路面電車に係る取組についてご紹介します。

九州新幹線の全線開業、政令指定都市への移行などいろいろな動きがある中で、熊本都市圏の交通を支える路面電車の環境改善に係る各種取組を紹介頂いています。

あわせて、この10月に開催される「LRT都市サミット熊本2012」についての案内があります。このLRTサミットを契機に、水と緑と歴史豊かな熊本の多彩な路面電車へ出会いに訪れてみるのはいかがでしょうか？

《記事はこちらから↓》

<http://www.mlit.go.jp/sogoseisaku/soukou/soukou-magazine/1208kumamoto.pdf>



本文と関係ありませんが、このようなレトロな車両も走っています

◆交通政策やまちづくりの海外との交流推進

～韓国交通研究院 (KOTI) と交流協定を締結～ (NPO 法人 再生塾)

これまでイベント紹介で何度かご紹介している「NPO 法人再生塾」。日本国内のみならず、海外の交通政策、まちづくりに取り組んでいる方々との交流を今回ご紹介頂きました。韓国は人口、自然条件も異なる所ですが、公共交通に係るドラスティックな政策転換や積極的な取組等参考とされるところも多く、日本でその取組が紹介される事も多いことかと思えます。

《記事はこちらから↓》

<http://www.mlit.go.jp/sogoseisaku/soukou/soukou-magazine/1208saisei.pdf>



最近の国の動き

() 内は情報元の組織です

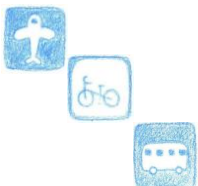
◆東日本大震災関連 (東北運輸局)

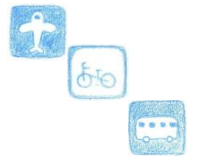
～東日本大震災後の東北運輸局活動記録 ～復興への歩み～

「本誌は、未曾有の大震災を経験した運輸局として、その経験を記録し、その記録を関係者の皆様で共有して頂くことにより、今後いつまた起こるか分からない震災への教訓として頂くべく作成いたしました。(本誌巻頭言より抜粋)」

ご紹介が遅くなりましたが、東日本大震災の現場で何が起こったのか詳細に記録されるとともに、多様な関係者の声を「コラム」として紹介されています。是非ご覧下さい。

<http://www.tb.mlit.go.jp/tohoku/kiroku/kiroku.pdf>





◆社会資本整備全般関連 (総合政策局)

～「社会資本整備重点計画」の閣議決定について～

「社会資本整備重点計画法（平成15年法律第20号）に基づき、社会資本整備事業を重点的、効果的かつ効率的に推進するために策定する新たな社会資本整備重点計画が本日(8/31)閣議決定されました。新たな計画は、平成20年度から24年度までの現行の計画を1年前倒しで見直して、策定したものです。(HP抜粋)」国土交通省における、今後の社会資本整備事業についての考え方を把握することができます。是非一度ご覧下さい(p100ほどありますが・・・)

http://www.mlit.go.jp/report/press/sogo08_hh_000070.html

◆公共交通施策関連 (鉄道局)

～「地域鉄道の再生・活性化等研究会」(第2回)の開催結果について～

「鉄道事業者は観光との連携など地域に根ざしたさまざまな活動を模索しています。こうした地域鉄道の再生・活性化に向けた取組を大きな動きとしていくために、今後の講ずべき施策などをこの研究会で検討することとし、「地域鉄道の再生・活性化等研究会」を開催しています。(HP抜粋)」HPに今後の検討スケジュールも入っています。

http://www.mlit.go.jp/report/press/tetsudo05_hh_000021.html

◆道路施策関連 (道路局)

～橋梁の長寿命化施策に関するアンケート調査結果について(速報)～

公共交通も、自動車や自転車等個々人の交通も、その走行を可能とする社会基盤が健全でなければ円滑な移動を担保できません。社会基盤の老朽化に係る話題が多くなった昨今、道路橋梁の現状等についてアンケート調査結果が公表されましたのでご紹介します。

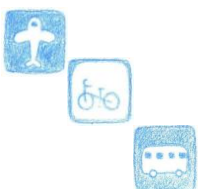
http://www.mlit.go.jp/report/press/road01_hh_000277.html

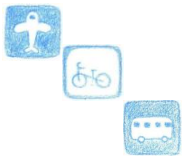
◆都市施策関係 (都市局)

～平成22年度全国都市交通特性調査の調査結果について～

「全国都市交通特性調査」は、全国の都市において、人々が、どのような目的で移動しているか、どのような交通手段を利用しているかなど、人の動きからみた交通実態を調査するものです。(中略)今般、基礎集計した結果を「都市における人の動き」としてとりまとめましたので公表致します。(HP抜粋)」

http://www.mlit.go.jp/toshi/city_plan/toshi_city_plan_tk_000007.html





イベント等紹介

◆【10/5, 6開催 自由参加先着 300名】

「LRT都市サミット熊本2012」の開催

広島、富山に引き続き、今年は熊本で標題のイベントが開催されます。地域の取り組み紹介の中でもご紹介しましたが、再掲します。(先着順だそうです、お早めに)

《詳細はこちら↓》(「地域の取り組み紹介」再掲)

<http://www.mlit.go.jp/sogoseisaku/soukou/soukou-magazine/1208kumamoto.pdf>

◆【9/10開催】平成24年度公共交通勉強会～守りから攻めへ～

(兵庫県 県土整備部 県土企画局 交通政策課)

昨年、人材育成の取り組みとしてご紹介しました、兵庫県主催の勉強会が今年度も開催されるそうです。兵庫県以外からのご参加も可能とのこと、是非ご興味のある方は以下詳細をご覧ください。(実施要領では応募〆切が8/31となっていますが、柔軟に対応頂けるそうです)

《詳細はこちら↓》

<http://www.mlit.go.jp/sogoseisaku/soukou/soukou-magazine/1208hyougo.pdf>

◆【予告】今年も11月後半に、国土交通大学校で「総合交通体系(地域モビリティ戦略)研修」を開催します。(次号詳細発表)

昨年、18名の方にご参加頂き、好評のうちに終了しました標題の研修について、今年度も開催いたします。次号詳細をお伝えしますので是非ご参加下さい。(対象は国、自治体の職員です。)

昨年の模様はこちら→<http://www.mlit.go.jp/sogoseisaku/soukou/soukou-magazine/42.pdf>

※ご購入の方々からのイベント情報、耳より情報お待ちしております。また、イベント主催者の方々も、このメーリングリストも広報の場として活用頂ければ幸いです。(情報提供はこちらまで soukou@mlit.go.jp)



総合交通体系グループだより

◆《記念寄稿》創刊50号によせて

(創刊号担当者：四国地方整備局企画部 いそがわ 五十川企画調査官)

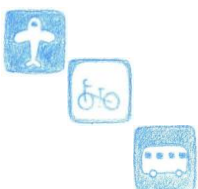
創刊から4年、本号で50号になります。区切りの良い本号を記念して、創刊当時の直接の編集担当者より、当時の思い等紹介頂いています。

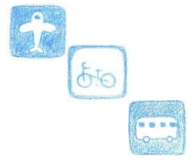
《記事はこちらから↓》

<http://www.mlit.go.jp/sogoseisaku/soukou/soukou-magazine/1208tokubetu.pdf>



北京五輪開会の一月前に本メルマガ創刊しました



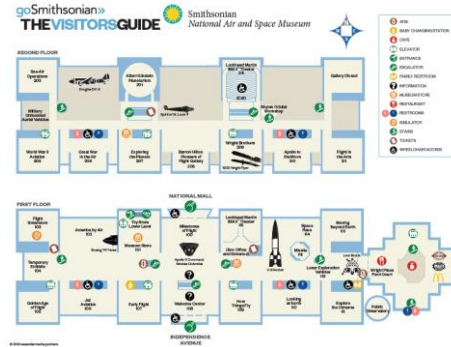


◆総合交通体系グループ紹介 新組織第2回 堀専門調査官

新組織第2回は、総合的な交通体系に係る複数モード横断の交通水準分析ツールの開発、全国旅客純流動調査を担当している堀専門調査官です。今回は、海外での交通サービスの体験記を紹介します。場所は「Yes we can」の国です。

《記事はこちらから↓》

<http://www.mlit.go.jp/sogoseisaku/soukou/soukou-magazine/1208situinn.pdf>



ここにも行ったそうです。うらやましい・・・

◆地域のモビリティ確保の知恵袋2012

～災害時も考慮した「転ばぬ先の杖」～ いつでもご質問等対応します

《知恵袋2012～災害時も考慮した「転ばぬ先の杖」～はこちらから↓》

http://www.mlit.go.jp/sogoseisaku/soukou/sogoseisaku_soukou_tk_000037.html

《できましたら「知恵袋2012」アンケートへのご協力をお願いします↓》

<http://www.mlit.go.jp/sogoseisaku/soukou/soukou-magazine/anketo2012.doc>



Information

◆総合交通メールマガジンへのご意見をお寄せ下さい！

総合交通メールマガジンでは、読者の皆様からのご意見・ご要望を踏まえて内容を充実させていきたいと考えています。感想、取り上げて欲しいテーマなど、どのようなことでも構いませんので、ご意見等頂けると幸いです。様式、送付先については、下記URLをご利用下さい。

URL：<http://www.mlit.go.jp/sogoseisaku/soukou/soukou-magazine/iken-merumaga.xls>

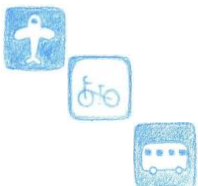
引き続き、メールマガジンの受付窓口が変更になった行政機関等の方については、送信先の変更を申請下さい。なお、変更内容については、以下までお願いします。

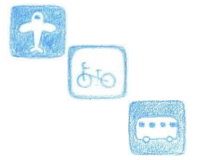
E-mail：soukou@mlit.go.jp

◆地域の取り組み 及び イベント案内 募集！！

当室では、情報提供頂いた取り組みをメールマガジンで紹介することにより、各地域でノウハウ等の情報共有・情報交換ができればと考えており、総合的な交通施策の取り組みについて情報提供頂ける自治体等を募集しています。自薦・他薦は問いませんので、お気軽にご連絡下さい。更に、イベント案内について、主催者でも結構ですし、耳より情報でも結構です。勉強会や講演会、セミナー等ご紹介頂ければ、当メールマガジンにて案内をさせていただきます。

(情報提供はこちらまで soukou@mlit.go.jp)





【情報提供頂く内容】

例えば、・ 低炭素社会の実現に向けモビリティのあり方を見直す取り組み（交通の再編等）

- ・ 交通の改善により地域活性化を図る取り組み など

※ これまでに、推薦頂いたものも含めて78件の取り組みを紹介させて頂きました。

バックナンバー一覧：

http://www.mlit.go.jp/sogoseisaku/soukou/seisakutokatsu_soukou_tk_000005.html

◆受付窓口の変更がありましたらご連絡ください。

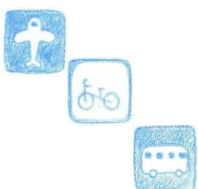
人事異動等により、メールマガジンの受付窓口が変更になった行政機関等の方については、送信先の変更をご連絡願います。なお、他部署でも楽しんで頂けるよう努めて参りますので、引き続きのご購読も歓迎いたします。（連絡先の追加でも結構です）

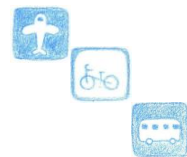
なお、変更内容については、右記連絡先までお願いします。 E-mail : soukou@mlit.go.jp

◆総合交通体系グループの所在

《地図はこちら↓》

<http://www.mlit.go.jp/sogoseisaku/soukou/soukou-magazine/1204itizu.pdf>





編集後記



最近は〇島や〇〇島など、「島」に関する話題が、世の中を賑わせていますが、地域の交通の観点では、離島や半島などはどうしても条件が厳しく、生活を支える「足」の確保が課題となっているところが多いかと思えます。このメルマガをご購読頂いている皆様でも、こういった厳しい環境に向けた対応に取り組まれている方もいらっしゃるかと思えます。

その一方で、島や半島のもつ「地域資源」はとても魅力的で、この夏休み、私自身も熊本県の天草で、海と山の自然環境の中、レジャー（イルカウォッチング等）とおいしい食事を楽しみ、島・半島の魅力でリフレッシュしてきました。

この魅力を感じてもらうためにも、都市部からのアクセスの確保が重要ですし、魅力を提供して頂ける地域の方々の生活を円滑なものとするためにも、地域のモビリティの確保が必要不可欠かと思えます。

このメルマガでも、引き続き、地域における生活交通の確保に向けた取組（例えば、5月の連絡会議で、姫路市より「家島」の取組をご紹介します。（以下 URLp21~25）<http://www.mlit.go.jp/sogoseisaku/soukou/soukou-magazine/33rennraku5.pdf>）や、高規格な道路の整備によるアクセス改善の取組等紹介していきたいと思えます。

本メルマガ読者の方で、島・半島の魅力とともに、地域の足の確保に係る取組をご紹介します方、大募集いたします、自薦・他薦問いません。**地域PRもかねて是非、ご連絡下さい。**（連絡先は以下の問い合わせ先です）

※蛇足ですが、「LRT都市サミット熊本2012」にご参加される際には、「天草」まで足を伸ばして頂き、島・半島の魅力も一緒にいかがでしょうか？こんなのが人気を博しているようですよ→ (<http://www.seacruise.jp/atrain/index.html>)

【おまけ】当室の女性陣が最近出会った「**東京の美味しいお菓子**」第5弾。東京駅に来たときには、是非お立ち寄りください。

<http://www.mlit.go.jp/sogoseisaku/soukou/soukou-magazine/okashihime5.pdf>

【問い合わせ先】

国土交通省 総合政策局 総務課 野津隆太（総合交通体系グループ）

※7/1より、総合政策局総務課となりました

TEL：03-5253-8111（内線53-113）

FAX：03-5253-1675

E-mail：sokou@mlit.go.jp

URL：<http://www.mlit.go.jp/sogoseisaku/soukou/index.html>

