

総合交通メールマガジン

第75号

平成26年12月25日発行

発行元：国土交通省 総合政策局

総務課（総合交通体系グループ）



目



次



総合交通メールマガジンとは

Topics

- ◆子育て世代の移送を支える「子育てタクシー」
(一般社団法人 全国子育てタクシー協会)
- ◆子ども連れ外出に関する「心のバリアフリー」推進の取り組み
(宇都宮大学大学院工学研究科 大森宣暁)

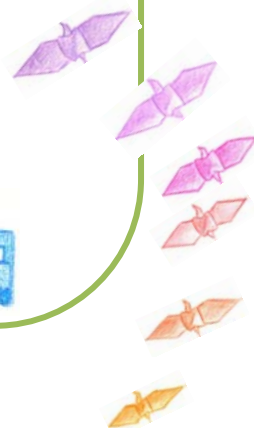


総合交通体系グループだより

- ◆総合交通メールマガジンの記事一覧表を更新しました。
(国土交通省 総合政策局 総務課)
- ◆『地域モビリティ確保の知恵袋2013 ～災害時のモビリティ確保に向けた取り組みのススメ～』～ いつでもご質問に対応致します。～
(国土交通省 総合政策局 総務課)

Infomation

- ◆総合交通メールマガジンへのご意見をお寄せ下さい！
- ◆地域の取り組み 及び イベント案内 募集！！
- ◆～受付窓口の変更がありましたらご連絡ください～





総合交通メールマガジンとは

総合交通メールマガジンは、交通基盤整備や地域交通に関する最新の取り組みを幅広く紹介することを目的として、月一回を目処に発行しているメールマガジンであり、主な購読者は都道府県、市町村等の交通施策担当者となっております。

当メールマガジンで紹介させていただく記事については、執筆者が任意の協力のもとで作成したものであり、成果を広く共有する観点から、二次的利用も可能な形式で掲載しております。

《総合交通メールマガジンのバックナンバーはこちら↓》

http://www.mlit.go.jp/sogoseisaku/soukou/seisakutokatsu_soukou_tk_000005.html



Topics

◆子育て世代の移送を支える「子育てタクシー」

(一般社団法人 全国子育てタクシー協会)

子育てタクシーとは、子ども・子育てに関する知識、応急処置、保育実習などを学んだ専用のドライバーが「荷物の多い乳幼児を連れての外出のサポート」、「保育所、学童保育所、塾などへ子どものみの送迎」、「妊娠中の方のいざという時のお手伝い」等を責任を持って行うタクシーです。

そもそも、子育て世代の移動には、(大人単独の移動と比較して)以下のように多くの課題があるのが現状です。

- ・ 基本的な荷物が多い。
- ・ 子どもがベビーカーから降りたら、大きな荷物になる。
- ・ 眠ってしまった子を抱かなくてはならない場面がある。
- ・ 時間のロスが多く、計画的な行動はしづらい。
- ・ 想定外のことが起こりやすい。
- ・ 深夜などに体調を崩しやすい。
- ・ 塾や習い事など、日常の定期的な送迎が増える。 等

こうした現状を踏まえ、一般社団法人 全国子育てタクシー協会は、子育てタクシーに係る事前ガイダンス、ドライバー養成講座、フォローアップ講習、管理者研修などを行っています。こうした活動が認められ、今年度はバリアフリー化推進功労者大臣賞(国土交通省)を受賞しました。

今後も、子育て世代に安心安全な移動手段を提供するため、子育て支援事業者とともに





子育てタクシーの運営に努めて参ります。

《記事はこちら↓》

<http://www.mlit.go.jp/sogoseisaku/soukou/soukou-magazine/1412kosodate.pdf>

《一般社団法人 全国子育てタクシー協会のウェブサイトはこちら↓》

<http://kosodate-taxi.com/>

◆子ども連れ外出に関する「心のバリアフリー」推進の取り組み

(宇都宮大学大学院工学研究科 大森宣暁)

鉄道駅、駅周辺の道路、公共交通等の交通システム、公共施設や商業施設等のバリアフリー化とともに、授乳・おむつ替えの設備や子ども連れでも利用しやすいトイレ等の整備および情報提供が進められ、一昔前と比べると子ども連れで外出しやすい環境が整ってきました。それに伴い、駅や商業施設等においてベビーカー利用者が増加し、ベビーカーに関連する事故やベビーカー利用者と他の乗客との間にコンフリクトが生じるなど、安全面や空間の使い方に関係する新たな課題が生じています。

一方、我が国の交通工学分野では、子ども、妊産婦、子ども連れなども移動制約者と認識されてきたものの、子育てが重要な研究対象として認識されはじめたのは2000年代に入ってからであり、交通工学の分野において子育てに着目した研究はそれほど多くありません。

そこで、本稿では、子育て世帯の日常生活におけるバリアについての考え方と子ども連れ外出に関する“心のバリアフリー”推進の取り組みを紹介します。

《記事はこちら↓》

<http://www.mlit.go.jp/sogoseisaku/soukou/soukou-magazine/1412oomori.pdf>



総合交通体系グループだより

◆総合交通メールマガジンの記事一覧表を更新しました。

(国土交通省 総合政策局 総務課)

国土交通省 総合政策局 総務課では、総合交通メールマガジンのバックナンバーにおける記事検索を容易にするため、「総合交通メールマガジンの記事一覧表」を作成し、第63号にて公表致しました。この度、平成26年を終えるに当たり、当該一覧表を更新致しましたのでお知らせします。

総合交通メールマガジンに掲載された地域における取り組み等が、「施策分野別」、「交通





モード別」、「執筆機関別」に分類され、所要の記事が容易に検索可能となっておりますので、地方自治体や民間企業における各種の施策の企画立案等にお役立て下さい。

《総合交通メールマガジンの記事一覧表はこちら↓》

URL : <http://www.mlit.go.jp/sogoseisaku/soukou/soukou-magazine/ichiranhyou.xls>

◆『地域モビリティ確保の知恵袋2013 ～災害時のモビリティ確保に向けた取り組みのススメ～』～ いつでもご質問に対応致します。～

(国土交通省 総合政策局 総務課)

国土交通省 総合政策局 総務課(総合交通体系)では、『地域のモビリティ確保の知恵袋2013 ～災害時のモビリティ確保に向けた取り組みのススメ～』を発刊しています。

『地域のモビリティ確保の知恵袋2012 ～災害時も考慮した「転ばぬ先の杖」～』を地域における事前の取り組みに役立てて頂くために、東日本大震災後の災害に備えた取り組み事例等を調査し、平常時から災害時に備えた地域における取り組みの実践に資する工夫・ノウハウをとりまとめたものです。

ご質問など御座いましたら、いつでも対応致します。

《「地域モビリティ確保の知恵袋2013 ～災害時のモビリティ確保に向けた取り組みのススメ～」はこちらから↓》

http://www.mlit.go.jp/sogoseisaku/soukou/sogoseisaku_soukou_tk_000038.html



Information

◆総合交通メールマガジンへのご意見をお寄せ下さい！

総合交通メールマガジンでは、読者の皆様からのご意見・ご要望を踏まえて内容を充実させていきたいと考えています。誌面の感想、取り上げて欲しいテーマなど、どのようなことでも構いませんので、ご意見等頂けると幸いです。様式、送付先については、下記URLをご利用下さい。

URL : <http://www.mlit.go.jp/sogoseisaku/soukou/soukou-magazine/iken-merumaga.xls>

引き続き、メールマガジンの受付窓口が変更になった行政機関等の方については、送信先の変更を申請下さい。なお、変更内容については、以下までお願いします。

E-mail : soukou@mlit.go.jp

◆地域の取り組み 及び イベント案内 募集！！





当課では、情報提供頂いた取り組みをメールマガジンで紹介することにより、各地域でノウハウ等の情報共有・情報交換ができればと考えており、総合的な交通施策の取り組みについて情報提供頂ける自治体等を募集しています。自薦・他薦は問いませんので、お気軽にご連絡下さい。更に、イベント案内について、主催者でも結構ですし、耳より情報でも結構です。勉強会や講演会、セミナー等ご紹介頂ければ、当メールマガジンにて案内をさせていただきます。

(情報提供はこちらまで soukou@mlit.go.jp)

【情報提供頂く内容】

例えば、

- ・ 低炭素社会の実現に向けモビリティのあり方を見直す取り組み（交通の再編等）
- ・ 交通の改善により地域活性化を図る取り組み など

※ これまでに、推薦頂いたものも含めて76件の取り組みを紹介させていただきました。

バックナンバー一覧：

http://www.mlit.go.jp/sogoseisaku/soukou/seisakutokatsu_soukou_tk_000005.html

◆受付窓口の変更がありましたらご連絡ください。

人事異動等により、メールマガジンの受付窓口が変更になった行政機関等の方については、送信先の変更をご連絡願います。なお、他部署でも楽しんで頂けるよう努めて参りますので、引き続きのご購読も歓迎いたします。（連絡先の追加でも結構です）

なお、変更内容については、下記連絡先までお願いします。

E-mail：soukou@mlit.go.jp

【問い合わせ先】

国土交通省 総合政策局 総務課（総合交通体系グループ） 中川 敏正

TEL：03-5253-8111（内線53-113）

FAX：03-5253-1675

E-mail：soukou@mlit.go.jp

URL：<http://www.mlit.go.jp/sogoseisaku/soukou/index.html>

