

総合交通メールマガジン

第87号

平成28年 2月 19日発行

発行元：国土交通省 総合政策局

総務課（総合交通体系グループ）



目次

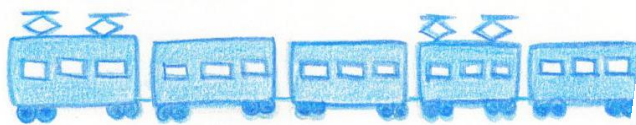
Topics

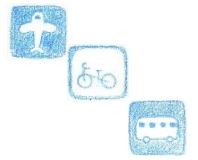
- ◆岡山県赤磐市桜が丘地区ニューモビリティ導入事業
～住民と共に進めるモビリティによるコミュニティづくり～
(岡山県 赤磐市)
- ◆「平川いきいきサポート」生活支援サービスについて
～移動を含めた日常生活全般の地域支え合いの仕組み～
(袖ヶ浦市役所 企画財政部 企画課)

総合交通メールマガジンとは

Infomation

- ◆総合交通メールマガジンへのご意見をお寄せ下さい！
- ◆地域の取り組み 及び イベント案内 募集！！





Topics

◆岡山県赤磐市桜が丘地区ニューモビリティ導入事業 ～住民と共に進めるモビリティによるコミュニティづくり～

(岡山県 赤磐市)

岡山県赤磐市の桜が丘地区は、1974年頃から造成されたニュータウンです。中心市街地から離れた郊外の丘陵地に造成されており、坂道が多く、公共交通の利便性も低いことから、クルマがないと生活が不便な地区です。また、整備から40年が経過し、高齢化も進んでおり、免許返納後など将来の移動に不安を感じる住民も多くいます。

桜が丘地区におけるニューモビリティ導入事業は、免許がなくても利用できるニューモビリティ（免許不要の電動1～3人乗りの車両）を導入し、元気なうちから「クルマ」と「ニューモビリティ」や「バス」を使い分けることにより、免許返納後にも自分の意思で移動できる環境づくりを目指すものです。

ワークショップやイベント等を通して、地域全体を巻き込みならニューモビリティの導入に取り組んでおり、多くの住民が感じる地域の交通課題を共に考えることで、コミュニティづくりの核となっています。

本稿で紹介する赤磐市桜が丘地区の取組は、高齢社会に対応した交通体系のあり方やコミュニティ形成のあり方を考える上で大きな参考になると思われます。

《記事はこちら↓》

<http://www.mlit.go.jp/sogoseisaku/soukou/soukou-magazine/1602akaiwa.pdf>

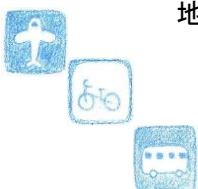
◆「平川いきいきサポート」生活支援サービスについて ～移動を含めた日常生活全般の地域支え合いの仕組み～

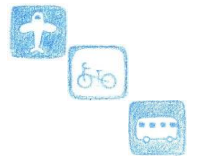
(袖ヶ浦市役所 企画財政部 企画課)

千葉県袖ヶ浦市の内陸に位置する平川地区は、公共交通が不便な交通空白地域であり、高齢者の移動手段の確保が必要な地区でした。

市では、平川地区において、循環バスやデマンド型乗合タクシー等を試験的に導入しましたが、利用者が少なく、採算性の問題から継続は困難な状況でした。しかし、少ないながらも、高齢者等の日常生活の移動手段としては利用されており、デマンド型乗合タクシーの実証運行の終了を契機に、地域住民有志により、平川地区の移動手段を確保しようという機運が高まり、事業実施に向けて動き出しました。

また、高齢者は外出以外にも、掃除や庭の手入れなどの支援も必要であったことから、地域のNPO団体が中心となり、市と地域の3年間の協働事業として、移動を含めた日常生





活全般を地域で支え合う「平川いきいきサポート」が、平成 25 年 11 月に開始されました。事業開始より 2 年以上が経過しましたが、高齢者の移動手段として地域に定着しはじめており、今後も継続する予定です。

本稿で紹介する袖ヶ浦市平川地区の取組は、高齢者の移動を含めた日常生活を地域と自治体で協働して持続的に支える仕組みとして、大きな参考になると思われます。

《記事はこちら↓》

<http://www.mlit.go.jp/sogoseisaku/soukou/soukou-magazine/1602sodegaura.pdf>



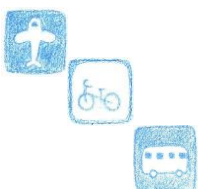
総合交通メールマガジンとは

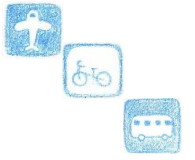
総合交通メールマガジンは、交通基盤整備や地域交通に関する最新の取り組みを幅広く紹介することを目的として、月一回を目処に発行しているメールマガジンであり、主な購読者は都道府県、市町村等の交通施策担当者です。

当メールマガジンで紹介させていただく記事は、執筆者が任意の協力のもとで作成したものであり、成果を広く共有する観点から、二次的利用も可能な形式で掲載しております。

《総合交通メールマガジンのバックナンバーはこちら↓》

http://www.mlit.go.jp/sogoseisaku/soukou/seisakutokatsu_soukou_tk_000005.html





Information

◆総合交通メールマガジンへのご意見をお寄せ下さい！

本メールマガジンでは、読者の皆様からのご意見・ご要望を踏まえ、内容の充実を図りたいと考えています。誌面の感想、取り上げて欲しいテーマなど、ご意見等頂けると幸いです。下記フォームに入力し、デスクトップ等に保存した上で、hqt-soukou-mm@ml.mlit.go.jp までお送りください。ご協力のほどよろしくお願い致します。なお、パソコンの環境等により不具合が生じた場合は、hqt-soukou-mm@ml.mlit.go.jp までご連絡頂けますと幸いです。

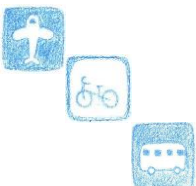
Q. 今回のメールマガジンで配信した記事は関心のある内容でしたか？

記事		非常に 関心 ある内容	関心 のある 内容	あまり 関心 のない 内容
Topics	岡山県赤磐市桜が丘地区ニューモビリティ導入事業 ～住民と共に進めるモビリティによるコミュニティづくり～			
	「平川いきいきサポート」生活支援サービスについて ～移動を含めた日常生活全般の地域支え合いの仕組み～			

Q. 今後のメールマガジンでどのような情報を配信してほしいですか？

メールマガジンの受付窓口が変更になった行政機関等の方については、送信先の変更を申請下さい。なお、他部署でも楽しんで頂けるよう努めて参りますので、引き続きのご購読も歓迎しております。変更内容については、下記連絡先までお願いします。

E-mail : hqt-soukou-mm@ml.mlit.go.jp





◆地域の取り組み 及び イベント案内 募集！！

当課では、情報提供頂いた取組をメールマガジンで紹介することで、各地域にノウハウ等の情報共有・情報交換ができればと考えており、総合的な交通施策の取組について情報提供頂ける自治体等を募集しています。自薦・他薦は問いませんので、お気軽にご連絡下さい。また、イベント案内や、勉強会、講演会、セミナーなどをご紹介頂ければ、当メールマガジンにてご案内させていただきます。主催者の方でも、耳より情報でも結構です。(情報提供はこちらまで hgt-soukou-mm@ml.mlit.go.jp)

【情報提供頂く内容】

- ・ 低炭素社会の実現に向けモビリティのあり方を見直す取組（交通の再編等）
- ・ 交通の改善により地域活性化を図る取組 など

※バックナンバー一覧：

http://www.mlit.go.jp/sogoseisaku/soukou/seisakutokatsu_soukou_tk_000005.html

【問い合わせ先】

国土交通省 総合政策局 総務課（総合交通体系グループ） 樋口 尚弘

TEL：03-5253-8111（内線53-113）

FAX：03-5253-1675

E-mail：hgt-soukou-mm@ml.mlit.go.jp

URL：<http://www.mlit.go.jp/sogoseisaku/soukou/index.html>



※ 総合交通メールマガジンのメールアドレスが変わりました。

