

第32回総合的交通基盤整備連絡会議（自治体等からの事例紹介）

## 青森県八戸市における取り組み



平成24年1月17日  
八戸市都市整備部都政策課



## 八戸の「最強女子、五輪出場」

ロンドン五輪 頂点に挑む



小原日登美、初出場



V3懸かる伊調馨

デーリー東北

2012年（平成24年）1月1日（日曜日）

## B-1 B-1クラウンII 発祥の地～八戸

第1回大会は、H18年2月、八戸せんべい汁研究所の企画プロデュースにより八戸市で開催



出典→



# 八戸の食文化観光の契機となった 東北新幹線八戸開業



今年12月でちょうど10周年

東京～八戸間は約3時間でアクセス  
郡山～八戸間は、仙台乗り換えで、  
約2時間半でアクセス

横丁！

朝市！

一方で、「八戸駅」周辺の環境とは・・・

# 東北新幹線(旧東北本線)八戸駅の周辺

八戸駅周辺には、ビジネスホテルや県の合同庁舎などが立地しているが、都市の中心的機能を有している訳ではない



「ここは本当に24万都市の駅前なのか？」  
駅に降り立ち戸惑うひとも・・・

# 八戸駅～中心街間の鉄道・バス

JR八戸線は平均して45分に1本(1日20往復)程度の運行頻度  
所要時間は約20分～28分、運賃は310円(昨年9月以前)

一方、路線バスは八戸開業後(H15～H19)、150～140往復程度の運行頻度で推移

ただし、各社が独自にダイヤを編成しているため、同じような時刻に走ったかと思えば、まったく走っていないような時間帯も

つまり、便数の多さが、利便性につながっていない非効率な供給実態にあった



2008.4月号

## もっと便利に！使いやすく！路線バス情報

◆「八戸駅」(八戸駅⇔中心街)の  
共同運行をスタート！  
4月1日から、八戸駅交通課と路線バスは、19年3月に策定した『八戸市公共交通再編プラン』に基づき取り組みの第一歩として、八戸駅と中心街を結ぶ「八戸駅線」の共同運行を実施します。

◆八戸駅東口「バスのりば」がかわります  
4月1日からの八戸駅共同運行に合わせ、駅前バスのりばの乗車順序が引き次第に変更されます。

のりば番号	主要行き先(乗り場)	乗車するバス
1	中心街方面(郡城大橋・田島本)	市営・東部バス
2	中心街方面(内作渡)	南部・十勝バス
3	西高校	市営・東部バス
4	八戸センター・聖ウルスラ学院・八戸ニュータウン方面	南部バス
5	五戸・稲峯・十和田市方面	南部・十勝バス

◆4月1日以後、現在の各駅のりばには路線バスは停車しませんのでご注意ください。

☑ 公共交通再編プランについて  
一部市政政策課 43・9420

バスの運行に関して  
一交通政策課管理課 25・5141  
南部バス管理課 44・7111  
十勝バス管理課 43・4520

八戸市は国土交通省の路線認定を受け、国・県・バス事業者などと連携して「E-バス」(環境的に持続可能な交通)を主力施策として取り組んでいます。



# 八戸駅線共同運行化プロジェクト

「競合」から「共生」へ

東北新幹線八戸駅



八戸市中心街

Before(H19)

- ・各事業者がバラバラに系統・ダイヤを編成
- ・平日228便の運行本数

After(H20)

- ・2社2経路のダイヤを平準化(10分間隔のヘッドダイヤに)
- ・平日182便(46便)に

利便性を高めつつ 仕業的にも環境的にも“reduce”

# 八戸駅線共同運行化プロジェクト その舞台裏

- ・市(都市政策課)が協議・調整の場を設置。
- ・市交通部、南部バスとの協議は、H19年5月からH20年2月までに15回にも及んだ。
- ・協議は、各事業者の本音・罵詈雑言飛び交う凄まじいものであった。
- ・首都大学東京 吉田樹助教の献身的なコーディネートが事業化の実を結んだ。

# 地域公共交通活性化・再生優良団体 国土交通大臣表彰受賞(H23.7.12)



八戸市議4名も超党派で国土交通省での表彰式典にかけつけていただきました



## 昨年7月、八戸市にて開催された 日本モビリティ・マネジメント会議 ～ 震災とモビリティをテーマに～



画像提供：八戸市・JMM 2015 Japan Mobility Management Conference

## 東日本大震災 八戸市の被災概況

### 地震等の概要

震度5強（八戸市内）、津波最大波4.2m  
避難所開設69か所、最大避難者9,257人

### 被害総額

約911億円

### 人的被害

死亡1名（岩手県内での死者4名）  
行方不明者1名（岩手県内での行方不明者1名）  
重傷10名、軽傷12名

### 建物被害

全壊 249棟  
大規模半壊 183棟  
半壊 615棟

### ライフライン被害

電気 全域停電 3.12翌朝大半復旧 4.6全域復旧  
都市ガス 大口需要家12件供給停止 3/14復旧  
水道 南郷区一部で取水停止 復旧



## 路線バスの被災状況

### 燃料調達の見通し立たず変則ダイヤ運行

#### 1) 八戸市営バス

H23.3.11 一部運休（15時～）  
H23.3.12～変則ダイヤ運行  
H23.4.01 通常運行再開



#### 2) 南部バス

H23.3.11～3.12 一部運休  
H23.3.13 全線運休  
H23.3.14～変則ダイヤ運行  
H23.4.01 通常運行再開



#### 3) 十和田観光電鉄

H23.3.11 一部運休  
H23.3.12～3.15 平常運行  
H23.3.16～4.3 変則ダイヤ運行  
（3.19～3.21運休）  
H23.4.04 通常運行再開



## 震災時、公共交通の情報発信に寄与した 八戸中心街ターミナルモビリティセンター (通称:「モビセン」)



緊急雇用創出事業「地域生活交通再生ミッションナー育成・活動事業」の業務拠点として、平成22年10月から、八戸市中心街に開設されていたもの

行政が避難所対応等に追われ、交通事業者も自社の臨時的な運行態勢に四苦八苦するなか



「モビセン」がダイヤ変更や運行休止などリアルタイムの緊急情報を発信・提供



燃料供給が不安定に！  
津波で流出した自家用車も！  
道路には復旧しない信号機も！

バスにも普段みられない利用者が…

一方で、

バス事業者も燃料調達に苦慮  
手探り状態の減便運行を強いられる

燃料供給不安が、図らずも路線バスの重要性・有用性を証明することに

しかし…

ガソリンを求めるクルマで異常な渋滞  
その弊害により路線バスが遅延

悲しいかな、燃料流通上も道路交通上も  
路線バスが重要視されていない現実？

いざ、というときに備え、平時においても  
「公共交通」が大事な生活基盤であることが万人に認識されるべきと痛感

### 八戸圏域定住自立圏路線バス上限運賃化実証実験

超高齢社会の到来・環境への配慮・中心市街地の活性化等公共交通たるバス交通の果たす役割は今後益々増大  
圏域8市町村が定住自立圏を形成している(中でバス交通は圏域内の定住と交流のために不可欠な「社会活動の基盤」)  
しかし、圏域住民にとっては、遠距離運賃の高さ・運賃体系の複雑さが公共交通利用のハードルに…

圏域住民の(広域的な活動・交流を促進・支援)するため、圏域内の複数市町村を跨ぐ広域バス路線(南部バス・十鉄バス)において、初乗り150円・50円刻み・上限500円の運賃改定を行う実証実験を実施(H23年10月1日から概ね2年間)

お得で、分かりやすい運賃体系への再構築により、通学生や高齢者等の移動制約者ばかりではなく幅広い層の利用を取り込み、持続可能な公共交通システムへの転換を図るとともに、「公共交通で便利に暮らせる”八戸圏域”をアピール

八戸市への直通路線がない田子町・新郷村と八戸市間の乗継利便性に配慮した企画乗車券も発行し圏域市町村間の「一体間」を醸成

広域路線の上限化とあわせて、市内路線(市営・南部・十鉄)の300円上限化も実施！  
中心市街地の活性化・周遊性の向上も視野にフリー乗車券「まちバス300」も発行！



## PR用Tシャツを着用しての「街頭行進」や ショッピングセンターなどでのチラシ配布



## 地元ケーブルテレビでの収録の様様



「市内300円上限運賃」と「まちパス300」を紹介する八戸  
テレビ放送のキャスターと八戸市交通部営業担当職員

## H23.10.1(土) RAB(青森放送)ラジオ 「ふれあい八戸！土曜スタジオ」生出演の様様

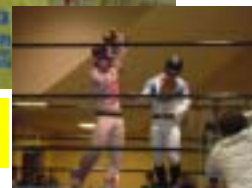


地方公営企業(八戸市交通部)と民間バス会社(南部バス)  
の営業担当が上限運賃化をPR

## みちのくプロレス ヤPPERマン1号・2号も 上限運賃化実証実験をバックアップ？



上限運賃化Tシャツの効果か、メインイベント  
のタイトルマッチで、タッグ王座防衛！！



深夜帯のバラエティ番組でのパブリシティ  
により様々な層へアピール

八戸市出身のお笑いコンビ「あどばるーん」  
と、青森朝日放送 坂本佳子アナ出演の



このあと、DVD再生により、その模様をご覧ください。

「公共交通に強い追い風。今が一番面白い。」

(京都大学大学院中川大教授) 第30回総合的交通基盤整備連絡会議にて



「路線バスの乗り方・楽しみ方ミニスクール」  
with吹上保育園 (H23.12.19)

今こそ、地域公共交通に Switch on!