

(1) 工事コストの低減

⑰建設副産物対策

建設残土の有効利用

常陸太田航空衛星センター外構工事

【施策の概要】

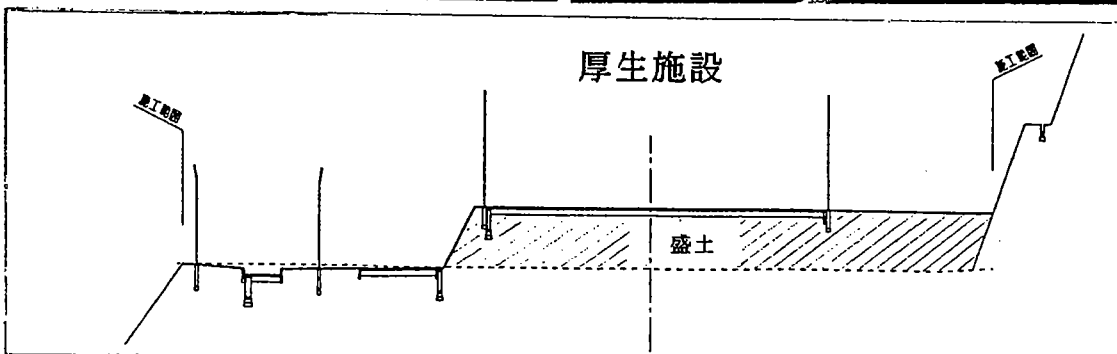
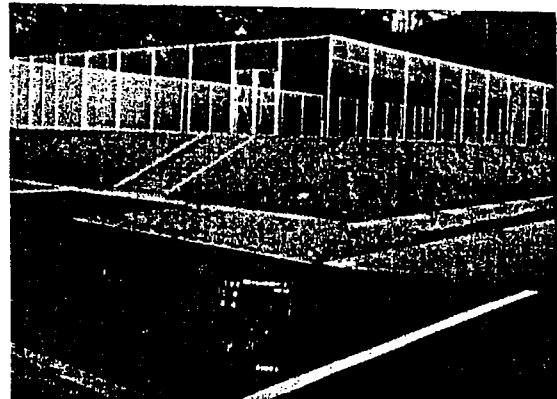
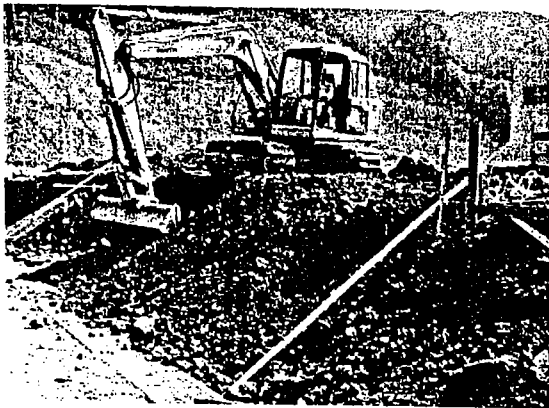
- ・建設残土を当該センター用地内で処理する計画した。

【施策のポイント】

- ・比較的狭小な用地内で、さまざまな工事（土木／建築／設備等関係工事）が行われており、その全てにおいて埋設関連工事が出ることから、確実に残土が発生する。それらを、当該施設の基本的な機能を阻害することのない厚生施設下に投入することにより、場外に搬出する産業廃棄物の軽減を図る。
- ・今後の他工事設計においても、可能な限り他の関連する工事との調整を密に図り、建設残土の排出削減に向けて計画していくこととしている。

【施策の実施状況・イメージ図】

- ・建設残土を利用した、厚生施設下の盛土状況



- ・類似の取り組みを行っている工事名
(空港整備事業全般)