

「公共工事コスト縮減対策に関する新行動指針」

【 施策名：(1) 工事コストの低減 1) 工事の計画・設計等の見直し

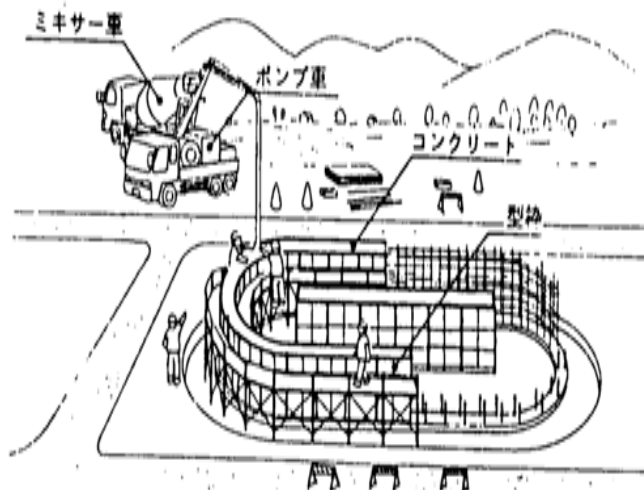
設計方法の見直し 】

プレハブ式下水処理場（POD）の採用によるコスト縮減

概要：「プレハブ式下水処理場（POD）」は、従来の現場打ち施工方法を見直し、工場製作されたプレキャスト部材や汎用品を用いた処理場です。

効果

機械設備や電気設備がパッケージ化されているので、設計が容易です。工場製作された部材等を用いるため、工期及び工事費の縮減が可能です。H県某町では処理場の建設費を約**463百万円**から約**407百万円**に縮減（縮減額56百万円、縮減率12%）



（従来の現場打ち）



日本下水道事業団