

構造架構を比較検討してコスト縮減

工事名：新潟税関支署東港出張所建築工事

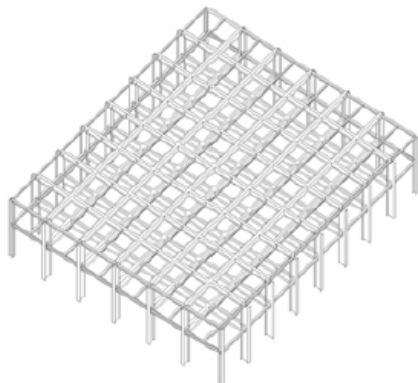
概要：ラーメン架構（当初） アーチ梁架構（採用）

効果

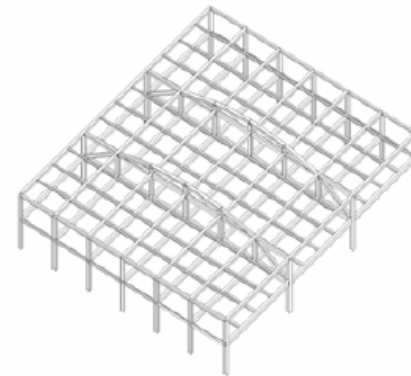
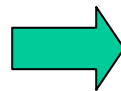
2階部分が1層分のアーチ梁となることから、階高を上げずに主体鉄骨重量を軽減できる

全てH形鋼、外寸一定寸法H形鋼で組み上げが可能

主体鉄骨工事費を60,000（千円）から47,000（千円）に縮減
（縮減額13,000（千円）、縮減率22%）



ラーメン架構【主体鉄骨重量比：1】



アーチ梁架構【主体鉄骨重量比：0.78】