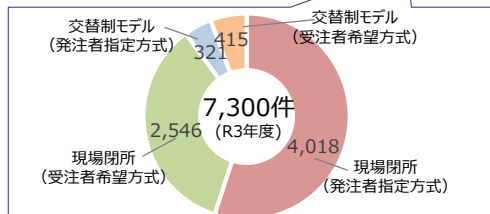
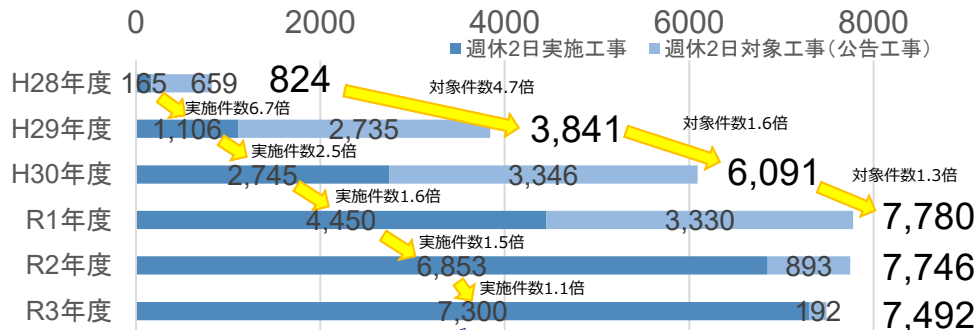


# 週休2日対象工事

- 直轄工事においては、週休2日を確保できるよう、適正な工期設定や経費補正を実施。
- 令和6年4月から、建設業においても罰則付きの時間外労働規制が適用されることを踏まえ、計画的に週休2日を推進。

## 週休2日工事の実施状況（直轄）



※令和4年3月末時点  
 ※令和3年度中に契約した直轄工事を集計（営繕工事、港湾空港除く）  
 ※令和3年度の取組件数には取組協議中の件数も含む

	H28年度	H29年度	H30年度	R1年度	R2年度	R3年度
公告件数 (取組件数)	824 (165)	3,841 (1,106)	6,091 (2,745)	7,780 (4,450)	7,746 (6,853)	7,492 (7,300)
実施率	20.0%	28.7%	45.0%	57.1%	88.5%	97.4%

## 週休2日の推進に向けた取組（直轄）

### ■ 週休2日の実施に伴う必要経費を計上

- 平成29年度より共通仮設費、現場管理費、平成30年度より労務費、機械経費（賃料）について、現場閉所の状況に応じて補正係数を乗じ、必要経費を計上。
- 令和5年度は、労務費、機械経費（賃料）、共通仮設費、現場管理費の補正係数を引き続き継続。

	4週6休	4週7休	4週8休以上
労務費	1.01	1.03	1.05
機械経費(賃料)*	1.01	1.03	1.04
共通仮設費率*	1.02	1.03	1.04
現場管理費率*	1.03	1.04	1.06

\*週休2日の実施により、現状より工期が長くなるに伴う必要経費に関する補正

### ■ 週休2日交替制モデル工事の試行

- 令和元年度より試行を開始した交替制による休日確保を推進するモデル工事の補正係数を令和5年度も継続。

休日率	4週6休以上 7休未満	4週7休以上 8休未満	4週8休以上
労務費	1.01	1.03	1.05
現場管理費	1.01	1.02	1.03

## 週休2日工事の実施状況（都道府県・政令市(計67団体)）

- H29年度：実施済39団体
- H30年度：実施済56団体
- R1年度：実施済66団体
- R2年度：実施済67団体
- R3年度：実施済67団体