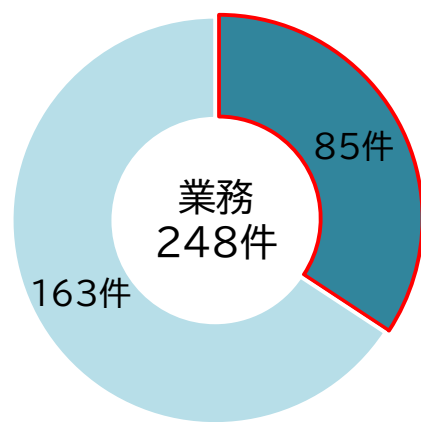


BIM/CIM適用業務・工事の 見積分析結果(令和7年11月版)

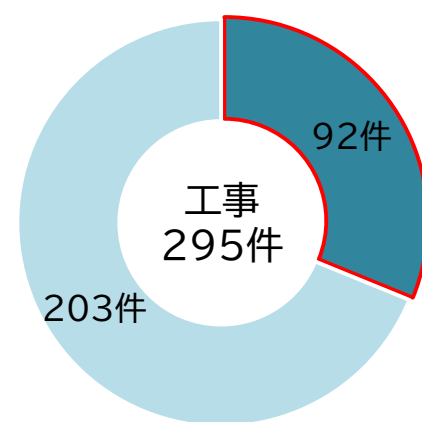
国土交通省大臣官房
参事官(イノベーション)グループ

- 本資料の留意点を以下に示す。

- 本分析は、令和6年11月～令和7年5月に収集した、国土交通省直轄の土木業務・工事におけるBIM/CIM適用に係る費用について、各受注者から提出された見積書に基づき実施したものです。
- 分析対象は、収集した総数543件(業務:248件、工事:295件)のうち、様式に基づいて提出された177件(業務:85件、工事:92件)に限定しています。
- 本分析は、今後のBIM/CIMに係る標準歩掛の検討を目的として実施したものであり、本結果をもって直轄土木業務・工事におけるBIM/CIMに係る費用を確定するものではありません。
- 今後もBIM/CIM適用業務・工事のデータ蓄積と反映により、本結果が随時更新・変更される可能性があること、あらかじめご了承ください。
- 本結果の利用により生じたいかなるトラブルまたは損害についても、国土交通省は一切の責任を負いません。



■ 国交省様式 ■ 自社様式



■ 国交省様式 ■ 自社様式

- 【別紙－１】

權梁編

〇〇年〇月〇日

〇〇地方整備局 〇〇事務所長 様

〇〇〇〇〇〇〇〇〇〇〇〇〇〇〇〇
 〇〇〇〇〇〇〇〇〇〇〇〇〇〇〇〇
 〇 〇 〇 〇 〇 〇 〇 〇 株 式 会 社
 關東支店 〇〇〇〇支店長 〇〇 〇〇

御見積書

① 見 積 額	金	円也
② 消 費 税 相 当 額 (① × 10%)	金	円也
③ 契 約 希 望 額 (① + ②)	金	円也

【 件 名 】 令和○年度 ○○○橋梁詳細設計業務

上記のとおり御見積申し上げます。

内訳-1 直接人件費内訳書

別紙-1

[illegible]

設計業務委託等技術者単価は、最新の単価に見直すこと。

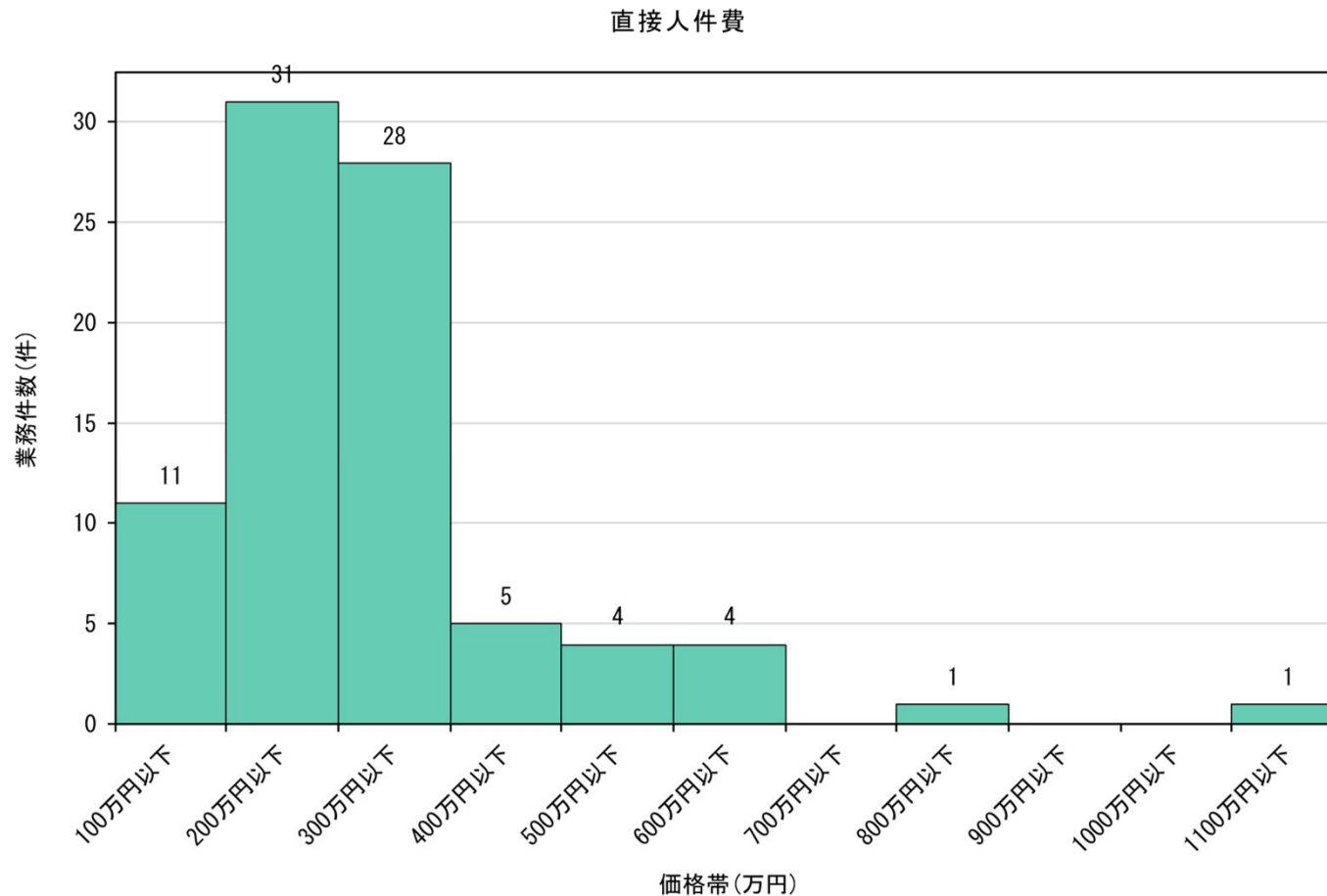
〇〇〇〇〇〇〇〇株式会社

【掲載先】

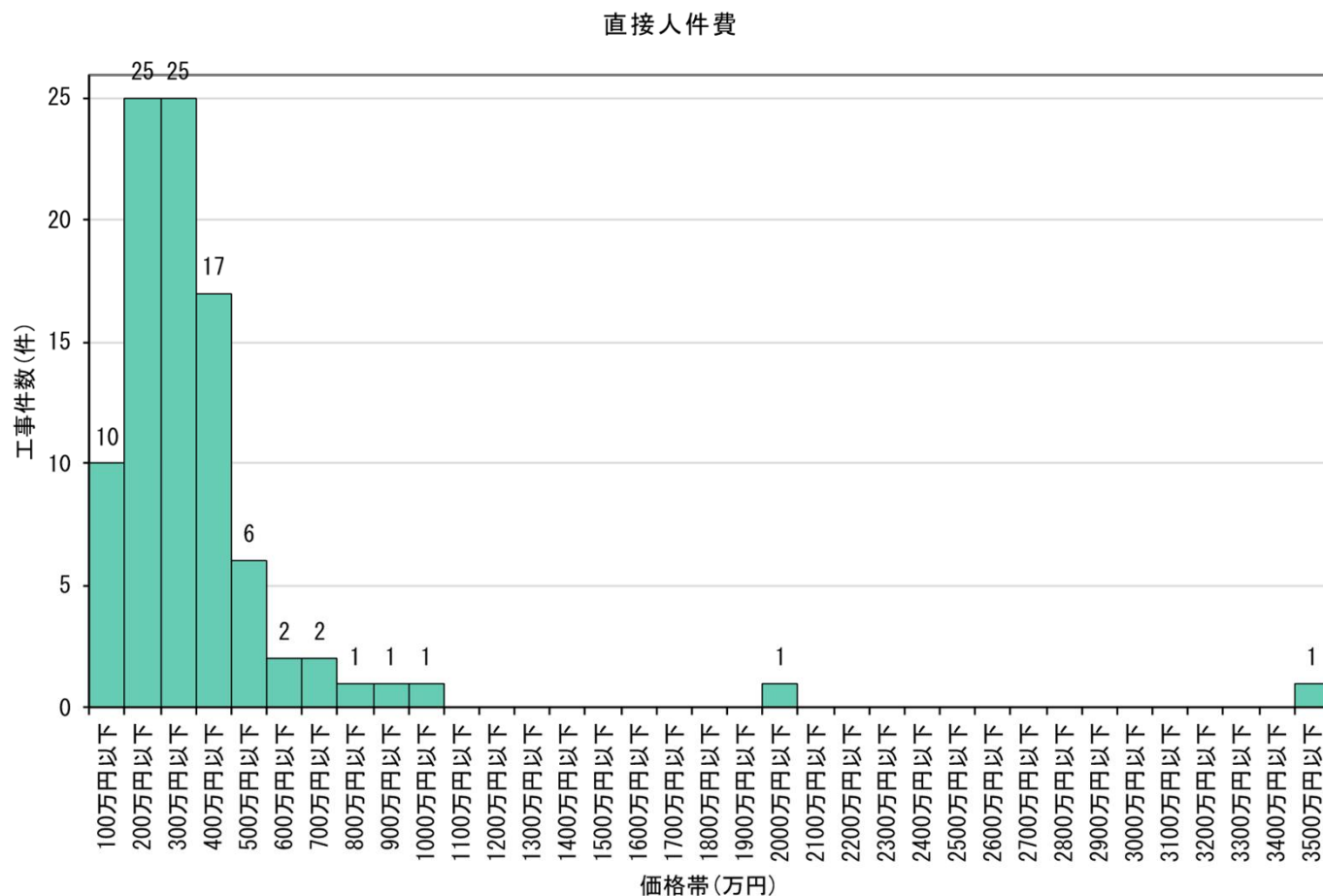
BIM/CIMポータルサイト 基準・要領等 > 様式・記載例等

<https://www.nilim.go.jp/lab/qbg/bimcim/standard.html>

- BIM/CIM適用業務のうち、分析対象85件のBIM/CIMに係る費用(直接人件費)は、100万円以下～1,100万円以下の範囲である。
- 500万円以下で全体の9割を占める。



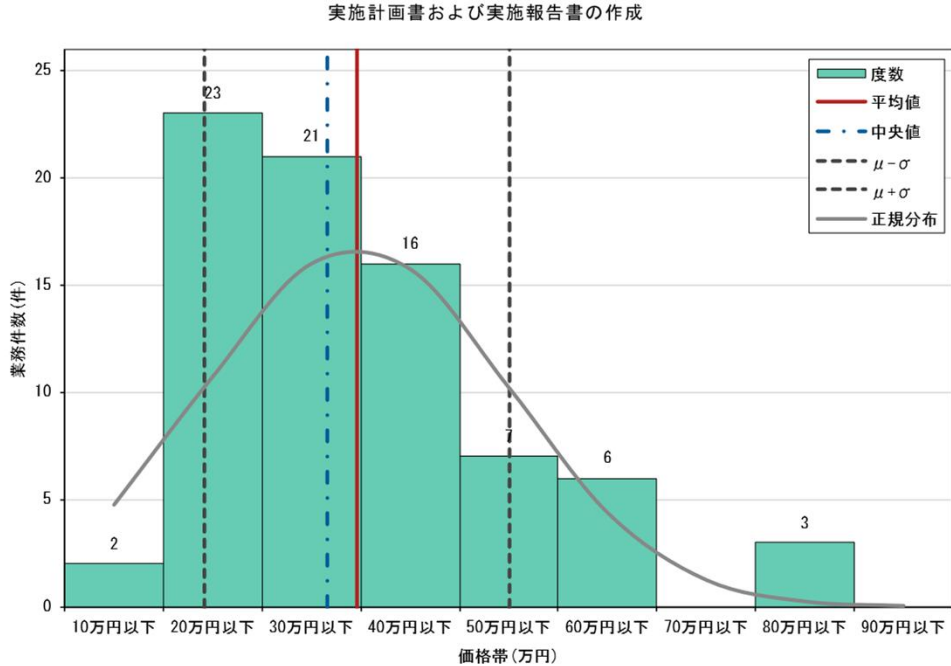
- BIM/CIM適用工事のうち、分析対象92件のBIM/CIMに係る費用(直接人件費)は、100万円以下～3,500万円以下の範囲である。
- 500万円以下で全体の9割を占める。



- 実施計画書および実施報告書の作成に係る費用の分布を以下に示す。

業務

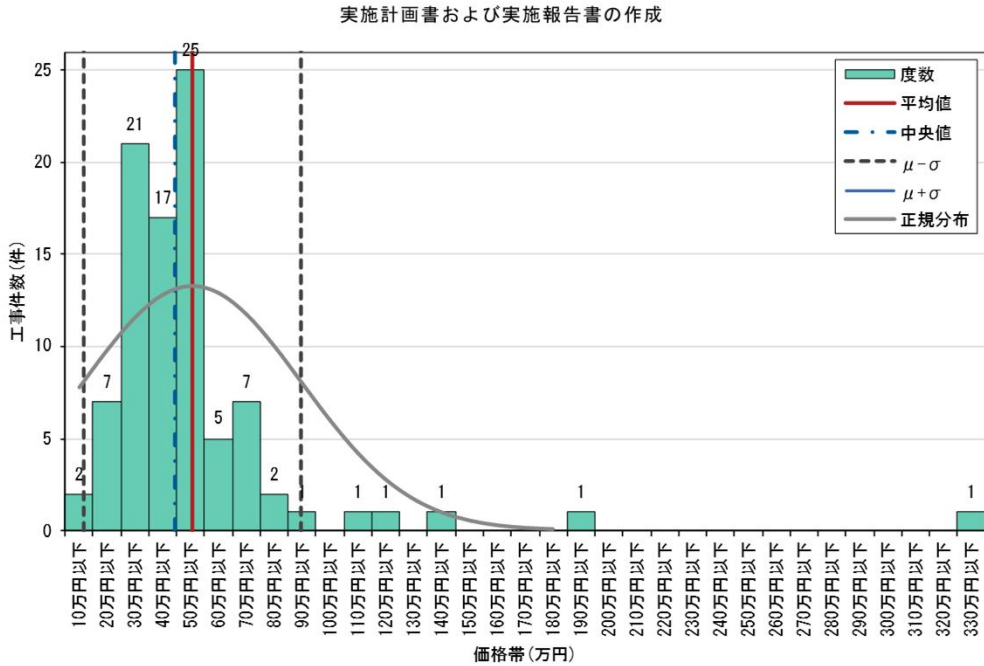
N=78
平均値:29.6、標準偏差:15.5、中央値:26.7



	主任技術者	技師長	主任技師	技師 (A)	技師 (B)	技師 (C)	技術員	人工計	金額
最小値	0.0	0.0	0.0	0.4	0.5	0.5	0.0	1.4	¥65,600
最大値	0.0	0.0	1.5	3.5	2.5	5.0	5.0	17.5	¥774,700
平均値	0.0	0.7	1.2	1.7	2	2.5	5	6.3	¥294,167

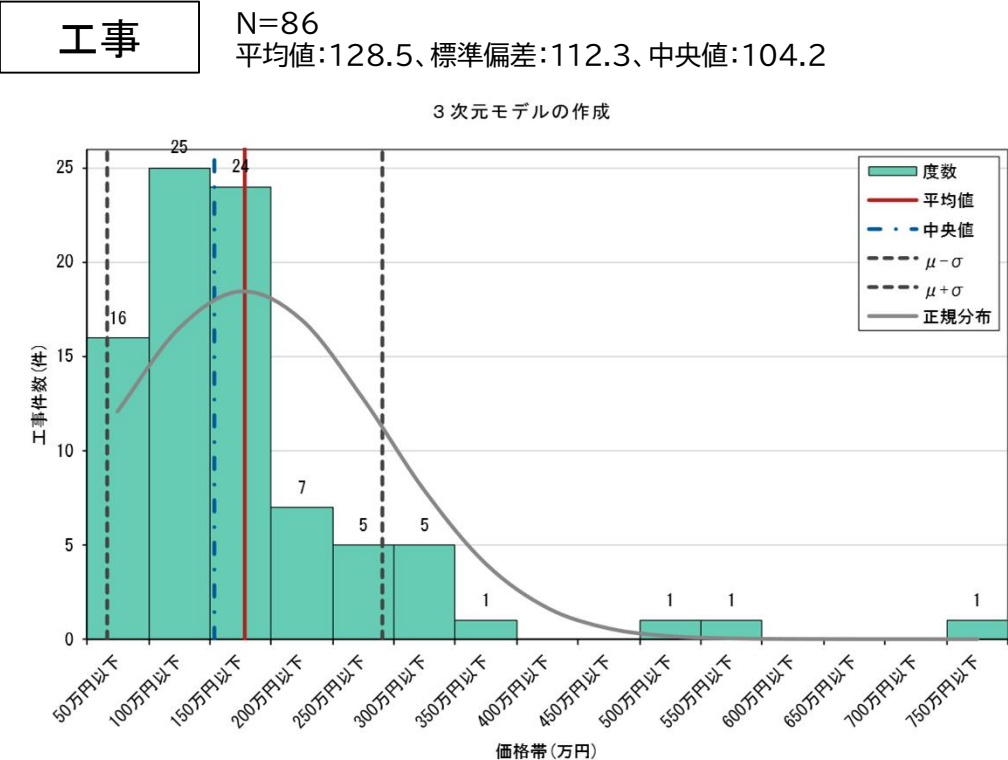
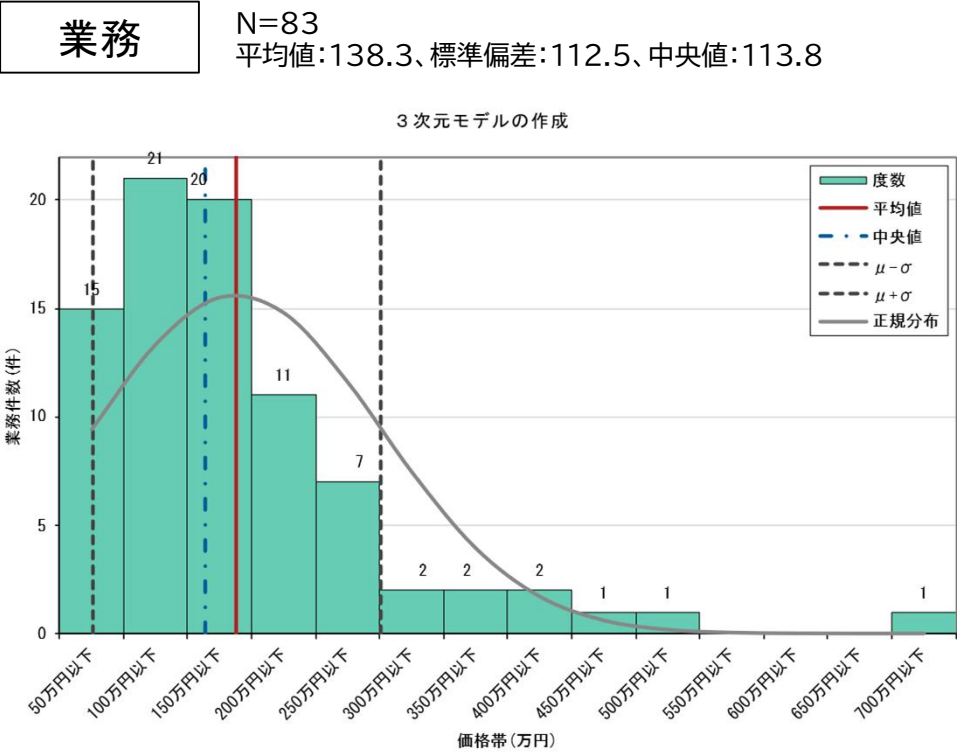
工事

N=92
平均値:45.5、標準偏差:39.1、中央値:39.4



	主任技術者	技師長	主任技師	技師 (A)	技師 (B)	技師 (C)	技術員	人工計	金額
最小値	0.0	0.0	0.0	0.3	1.0	0.0	0.0	1.3	¥64,300
最大値	0.0	5.0	30.0	0.0	24.0	0.0	0.0	59.0	¥3,264,870
平均値	0.2	0.1	1.9	2.1	2.3	1.3	0.9	8.8	¥451,868

- 3次元モデルの作成に係る費用の分布を以下に示す。
- モデルの種類、詳細度、モデルの数等については考慮にいていない。



	主任技術者	技師長	主任技師	技師 (A)	技師 (B)	技師 (C)	技術員	人工計	金額
最小値	0.0	0.0	1.2	1.4	1.2	0.4	0.2	4.4	¥236,280
最大値	0.0	0.0	10.0	17.0	22.0	39.0	72.0	160.0	¥6,572,200
平均値	0.0	0.0	0.7	2.4	5.7	10.8	15.1	34.8	¥1,383,324

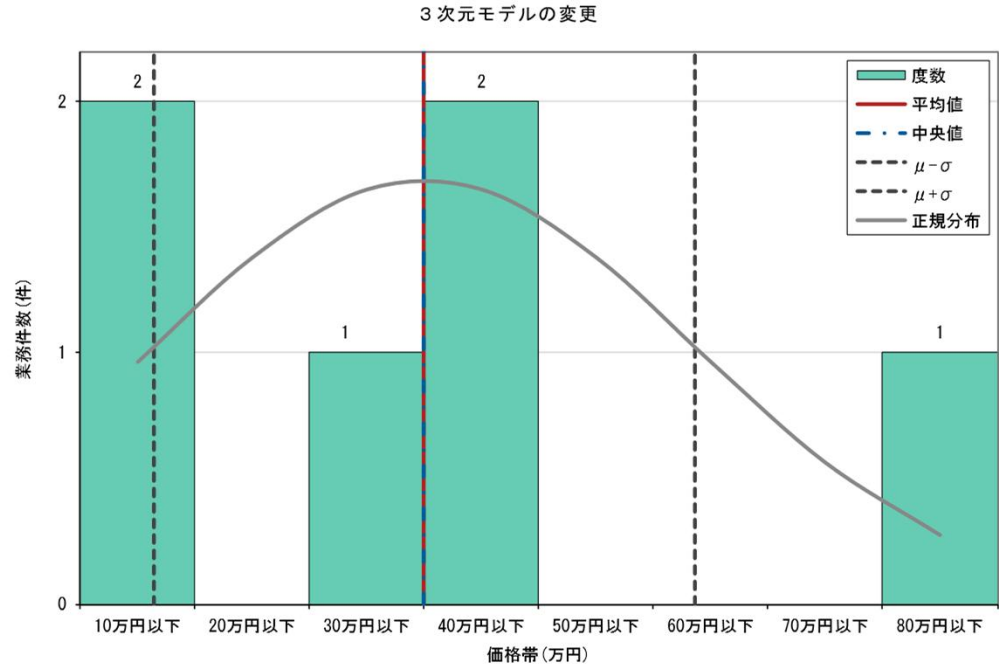
	主任技術者	技師長	主任技師	技師 (A)	技師 (B)	技師 (C)	技術員	人工計	金額
最小値	0.0	0.0	0.0	0.2	1.0	0.0	0.0	1.2	¥58,600
最大値	0.0	0.0	13.0	31.0	40.0	48.0	36.0	168.0	¥7,178,200
平均値	0.1	0.0	3.2	6.1	7.5	6.2	5.5	28.6	¥1,280,666

- 3次元モデルの変更に係る費用の分布を以下に示す。
- モデルの種類、詳細度、モデルの数等については考慮にいていない。

業務

N=6
平均値:30、標準偏差:23.6、中央値:30

工事



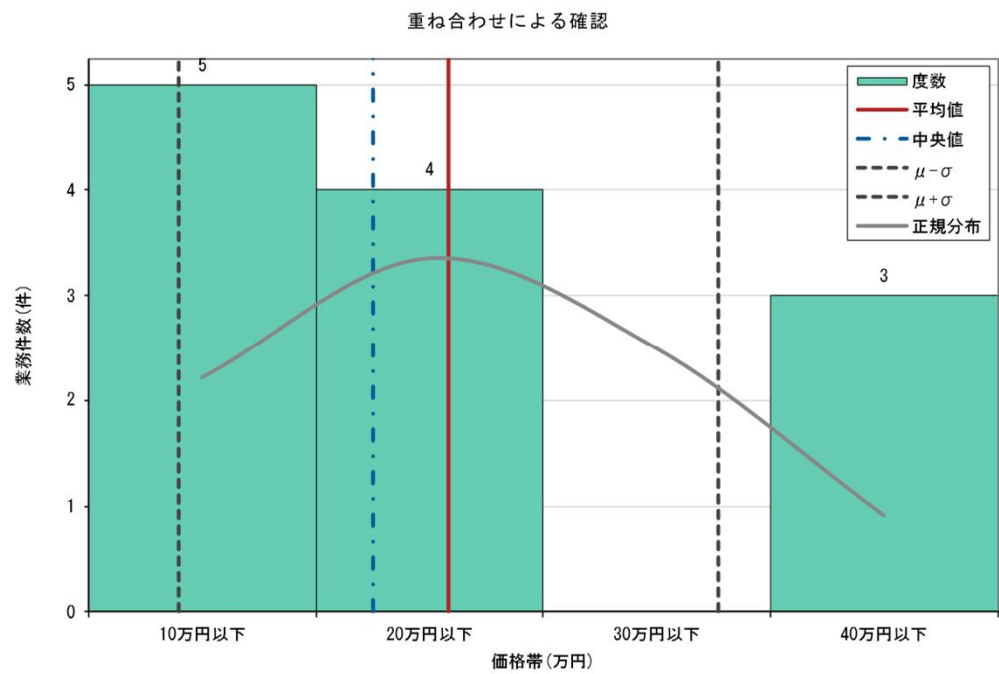
分析結果なし

	主任 技術者	技師長	主任 技師	技師 (A)	技師 (B)	技師 (C)	技術員	人工計	金額
最小値	0.0	0.0	0.0	0.0	1.0	0.0	0.0	1.0	¥47,200
最大値	0.0	0.0	0.0	1.0	4.0	6.5	8.0	19.5	¥764,200
平均値	0.0	0	0.1	0.5	2.1	2.1	2.7	7.4	¥300,903

- 推奨項目:重ね合わせによる確認の実施に係る費用の分布を以下に示す。
- 活用検討の対象範囲、工種等については考慮に入れていない。

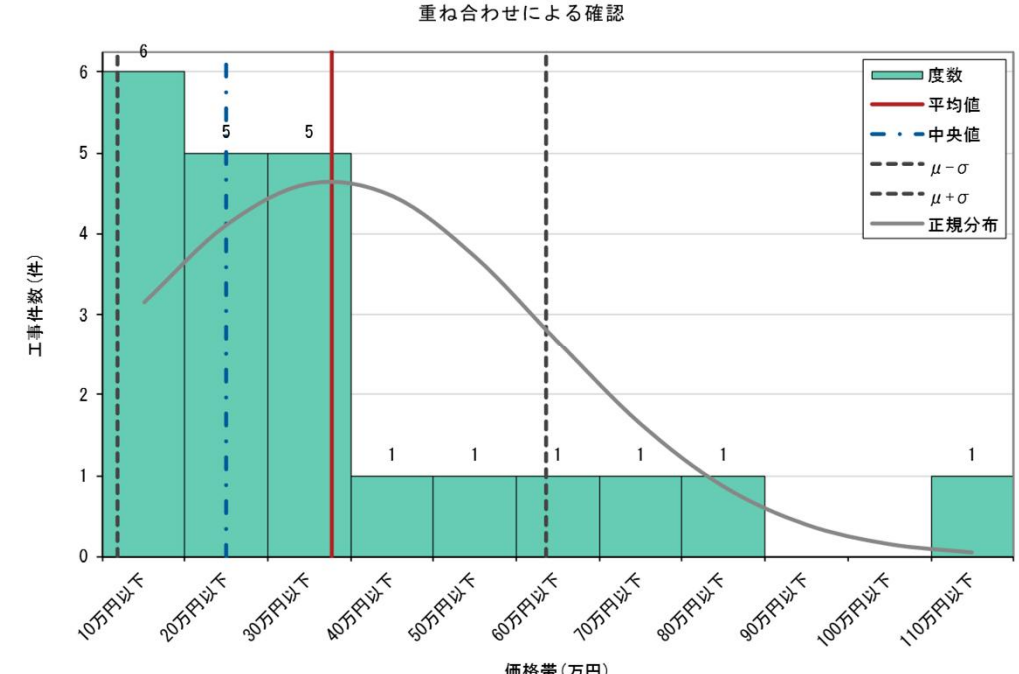
業務

N=12
平均値:15.8、標準偏差:11.9、中央値:12.5



工事

N=22
平均値:27.7、標準偏差:25.8、中央値:15



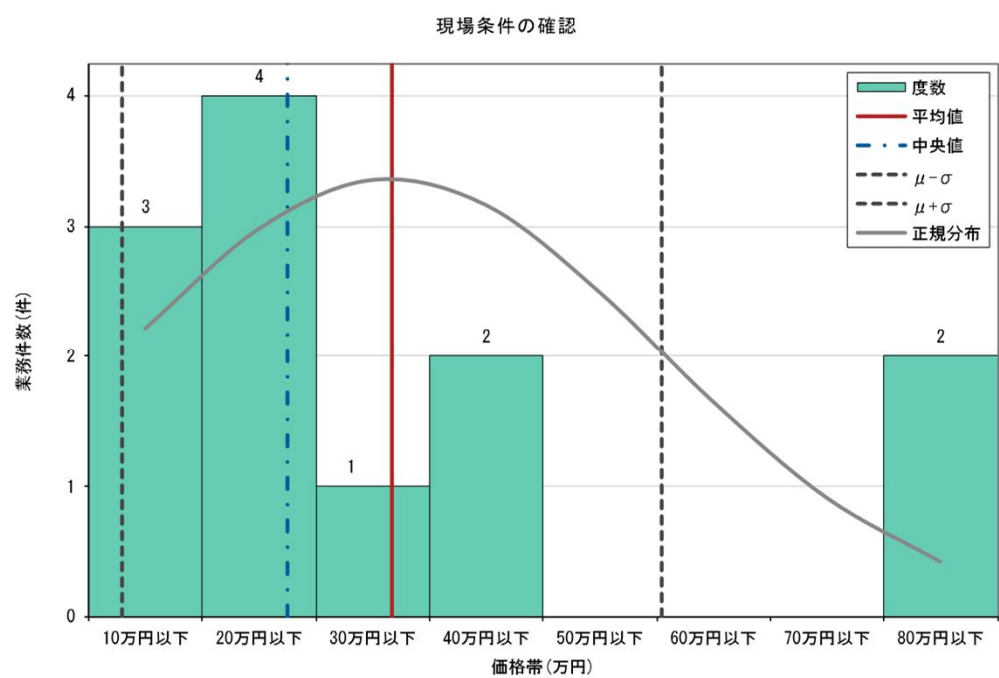
	主任技術者	技師長	主任技師	技師(A)	技師(B)	技師(C)	技術員	人工計	金額
最小値	0.0	0.0	0.0	0.0	0.0	0.0	0.5	0.5	¥16,800
最大値	0.0	0.0	0.0	0.0	0.5	5.0	5.0	10.5	¥383,600
平均値	0.0	0.0	0.0	0.2	0.6	1.6	1.5	4.0	¥156,033

	主任技術者	技師長	主任技師	技師(A)	技師(B)	技師(C)	技術員	人工計	金額
最小値	0.0	0.0	0.0	0.0	0.2	0.6	0.0	0.8	¥32,088
最大値	0.0	0.0	0.0	10.0	10.0	0.0	0.0	20	¥1,042,000
平均値	0.0	0.0	0.5	2.2	1.9	0.9	0.1	5.6	¥278,245

- 推奨項目:現場条件の確認の実施に係る費用の分布を以下に示す。
- 活用検討の対象範囲、工種等については考慮に入れていない。

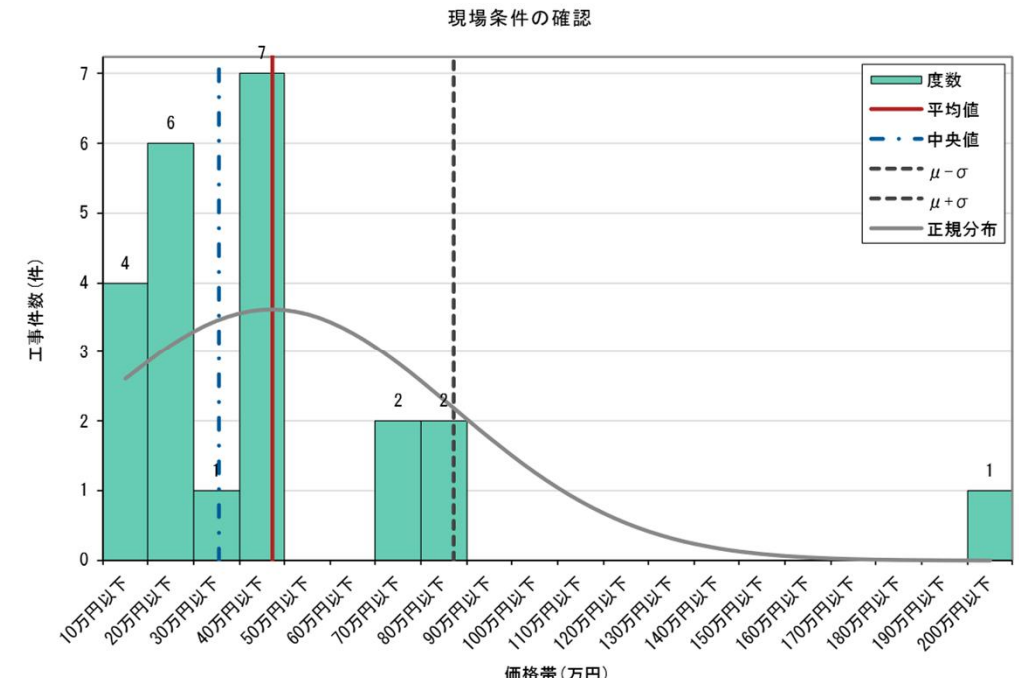
業務

N=12
平均値:26.7、標準偏差:23.7、中央値:17.5



工事

N=23
平均値:37.2、標準偏差:39.9、中央値:25.7



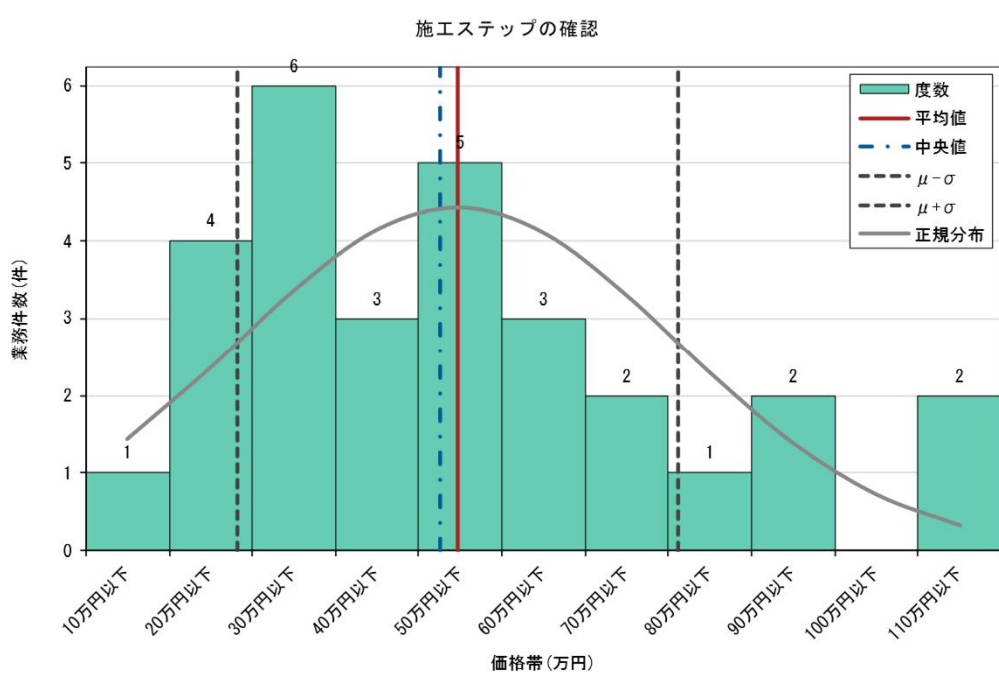
	主任技術者	技師長	主任技師	技師(A)	技師(B)	技師(C)	技術員	人工計	金額
最小値	0.0	0.0	0.0	0.0	0.0	0.5	0.0	0.5	¥19,200
最大値	0.0	0.0	0.0	1.5	4.5	6.0	6.0	18.0	¥729,900
平均値	0.0	0.0	0.0	0.5	1.4	2.7	1.5	6.2	¥253,835

	主任技術者	技師長	主任技師	技師(A)	技師(B)	技師(C)	技術員	人工計	金額
最小値	0.0	0.0	0.0	0.6	2.3	0.0	0.0	2.9	¥40,700
最大値	0.0	0.0	2.8	20.5	18.6	2.0	2.5	46.4	¥1,938,720
平均値	0.1	0.1	0.9	2.3	3.0	1.1	0.4	7.9	¥370,373

- 推奨項目: 施工ステップの確認の実施に係る費用の分布を以下に示す。
- 活用検討の対象範囲、工種等については考慮に入っていない。

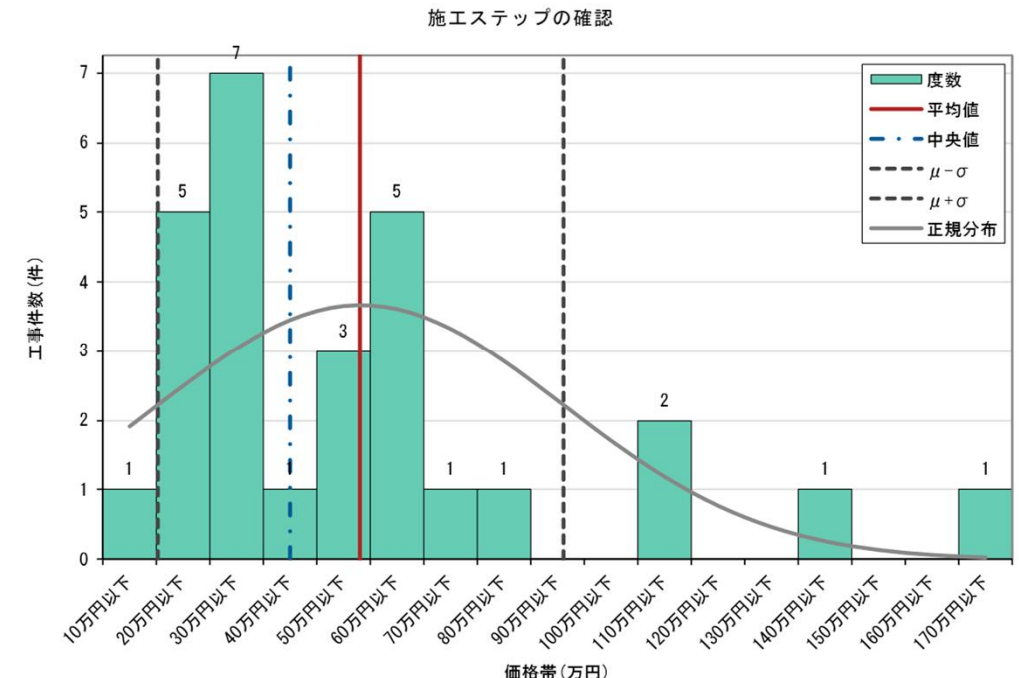
業務

N=29
平均値: 44.7、標準偏差: 26.5、中央値: 42.5



工事

N=28
平均値: 48.2、標準偏差: 37.9、中央値: 35



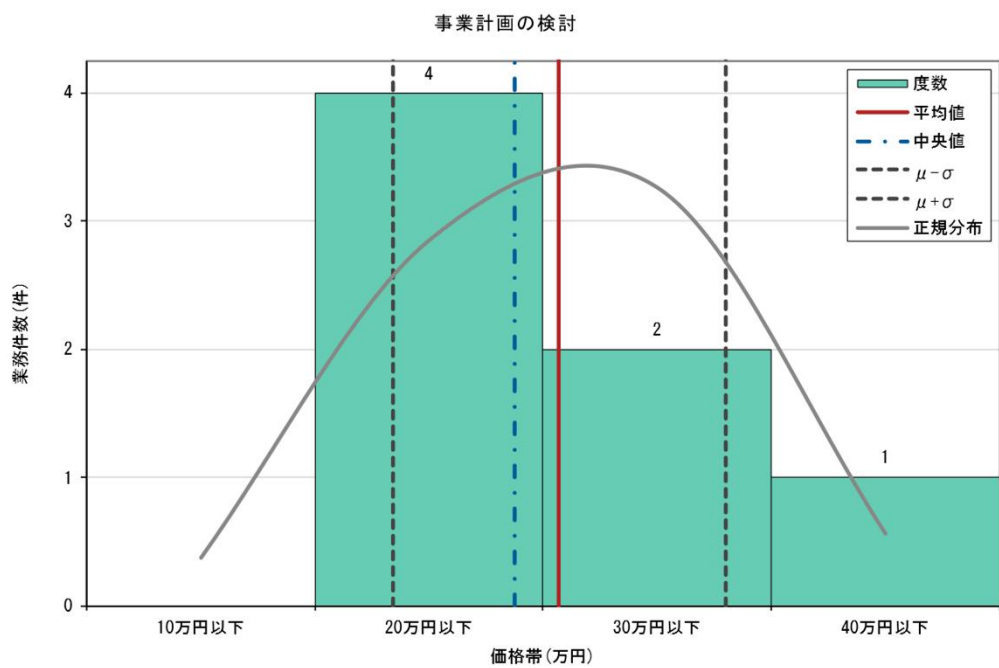
	主任技術者	技師長	主任技師	技師 (A)	技師 (B)	技師 (C)	技術員	人工計	金額
最小値	0.0	0.0	0.0	0.0	0.4	0.4	0.4	1.1	¥41,720
最大値	0.0	0.0	0.0	2.0	6.0	6.0	12.0	26.0	¥1,030,800
平均値	0.0	0.0	0.0	0.6	2.3	4.0	4.3	11.2	¥441,329

	主任技術者	技師長	主任技師	技師 (A)	技師 (B)	技師 (C)	技術員	人工計	金額
最小値	0.0	0.0	0.0	0.5	1.0	0.0	0.0	1.5	¥75,700
最大値	0.0	0.0	3.0	9.0	19.0	0.0	0.0	31.0	¥1,604,200
平均値	0.1	0.0	1.2	2.2	4.2	2.0	0.3	9.9	¥477,089

- 推奨項目:事業計画の検討の実施に係る費用の分布を以下に示す。
- 活用検討の対象範囲、工種等については考慮に入れていない。

業務

N=7
平均値:20.7、標準偏差:7.3、中央値:18.8

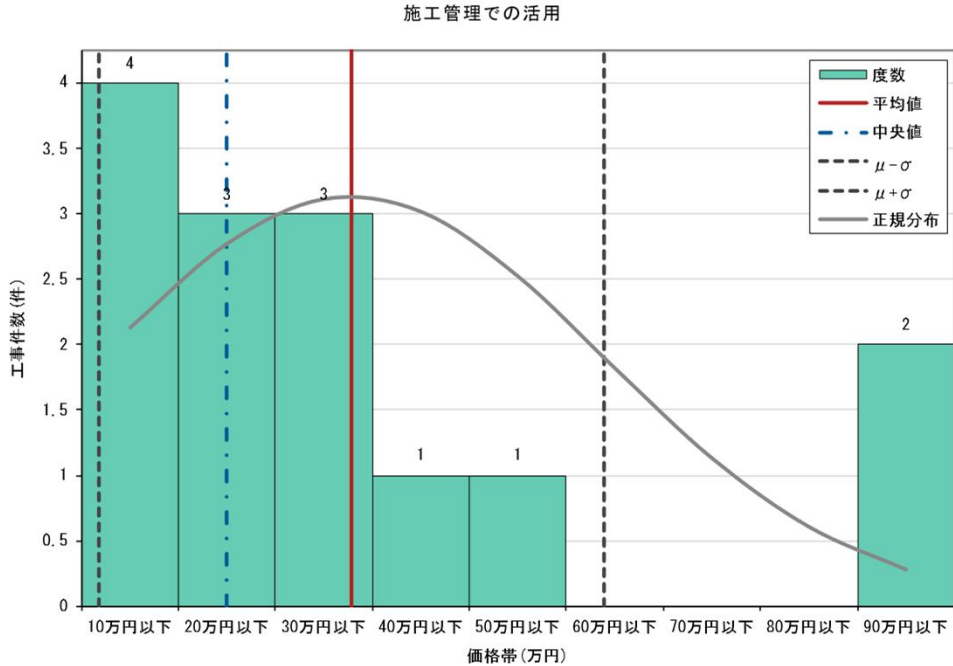


	主任 技術者	技師長	主任 技師	技師 (A)	技師 (B)	技師 (C)	技術員	人工計	金額
最小値	0.0	0.0	0.0	0.0	0.0	1.0	2.0	3.0	¥105,600
最大値	0.0	0.0	0.5	2.0	2.0	3.5	0.0	8.0	¥375,200
平均値	0.0	0.0	0.1	0.6	1.2	1.7	1.0	4.7	¥202,643

- 推奨項目:施工管理での活用の実施に係る費用の分布を以下に示す。
- 活用検討の対象範囲、工種等については考慮に入れていない。

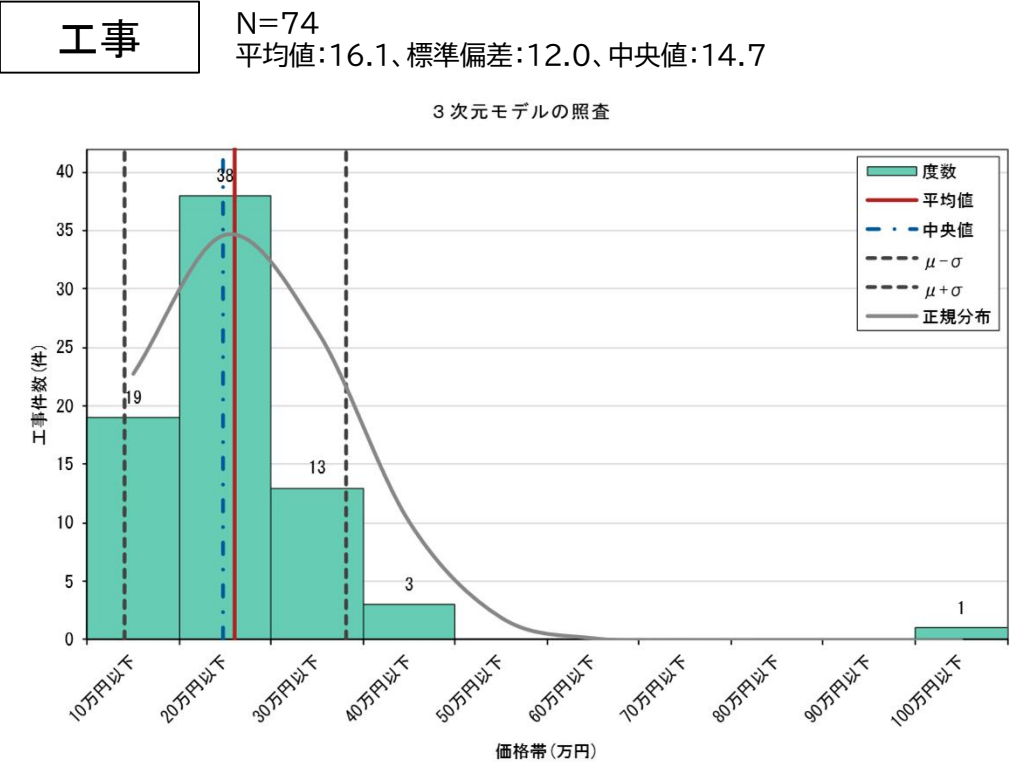
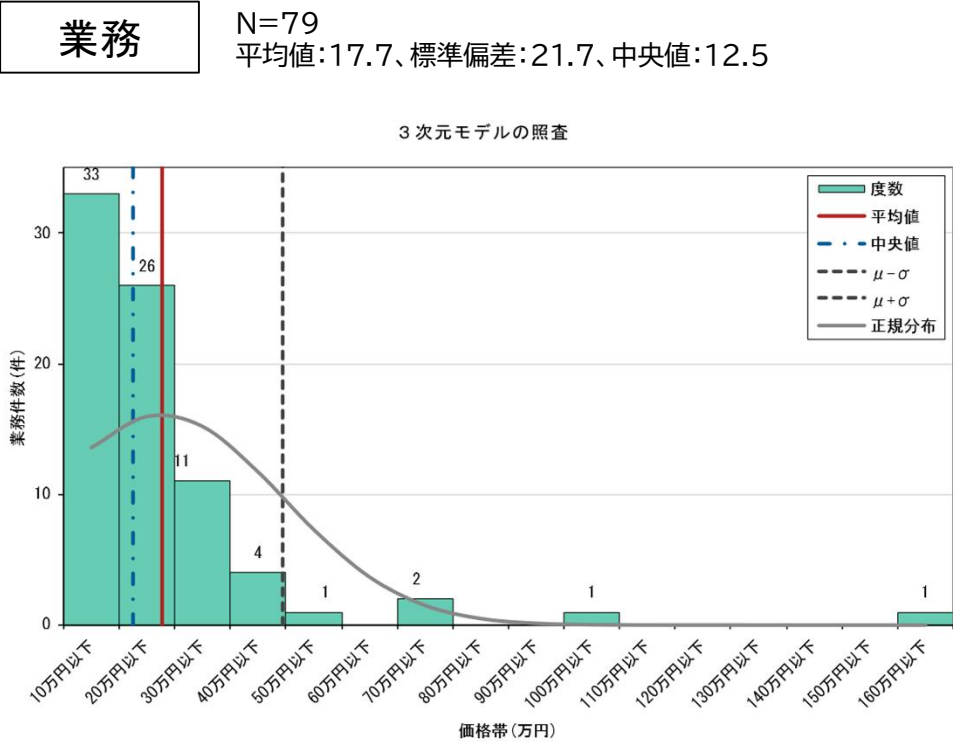
工事

N=14
平均値:27.9、標準偏差:26.0、中央値:15



	主任 技術者	技師長	主任 技師	技師 (A)	技師 (B)	技師 (C)	技術員	人工計	金額
最小値	0.0	0.0	0.0	0.2	0.0	0.0	0.0	0.2	¥11,400
最大値	0.0	0.0	2.25	1.8	0.9	5.0	0.0	18.05	¥865,200
平均値	0.0	0.1	0.9	1.1	2.0	1.6	0.4	6.0	¥273,894

- 3次元モデルの照査に係る費用の分布を以下に示す。
- モデルの種類、詳細度、モデルの数等については考慮にいていない。



	主任技術者	技師長	主任技師	技師 (A)	技師 (B)	技師 (C)	技術員	人工計	金額
最小値	0.0	0.0	0.5	0.0	0.0	0.0	0.0	0.5	¥32,400
最大値	0.0	0.0	3.0	6.0	9.0	9.0	6.0	33.0	¥1,508,400
平均値	0.0	0.1	0.5	0.7	1.0	0.9	0.5	3.6	¥177,967

	主任技術者	技師長	主任技師	技師 (A)	技師 (B)	技師 (C)	技術員	人工計	金額
最小値	0.0	0.0	0.0	0.1	0.2	0.0	0.0	0.3	¥15,140
最大値	0.0	0.0	6.2	9.2	0.0	0.0	0.0	15.4	¥926,100
平均値	0.1	0.0	0.7	1.1	0.6	0.3	0.2	3.0	¥161,782