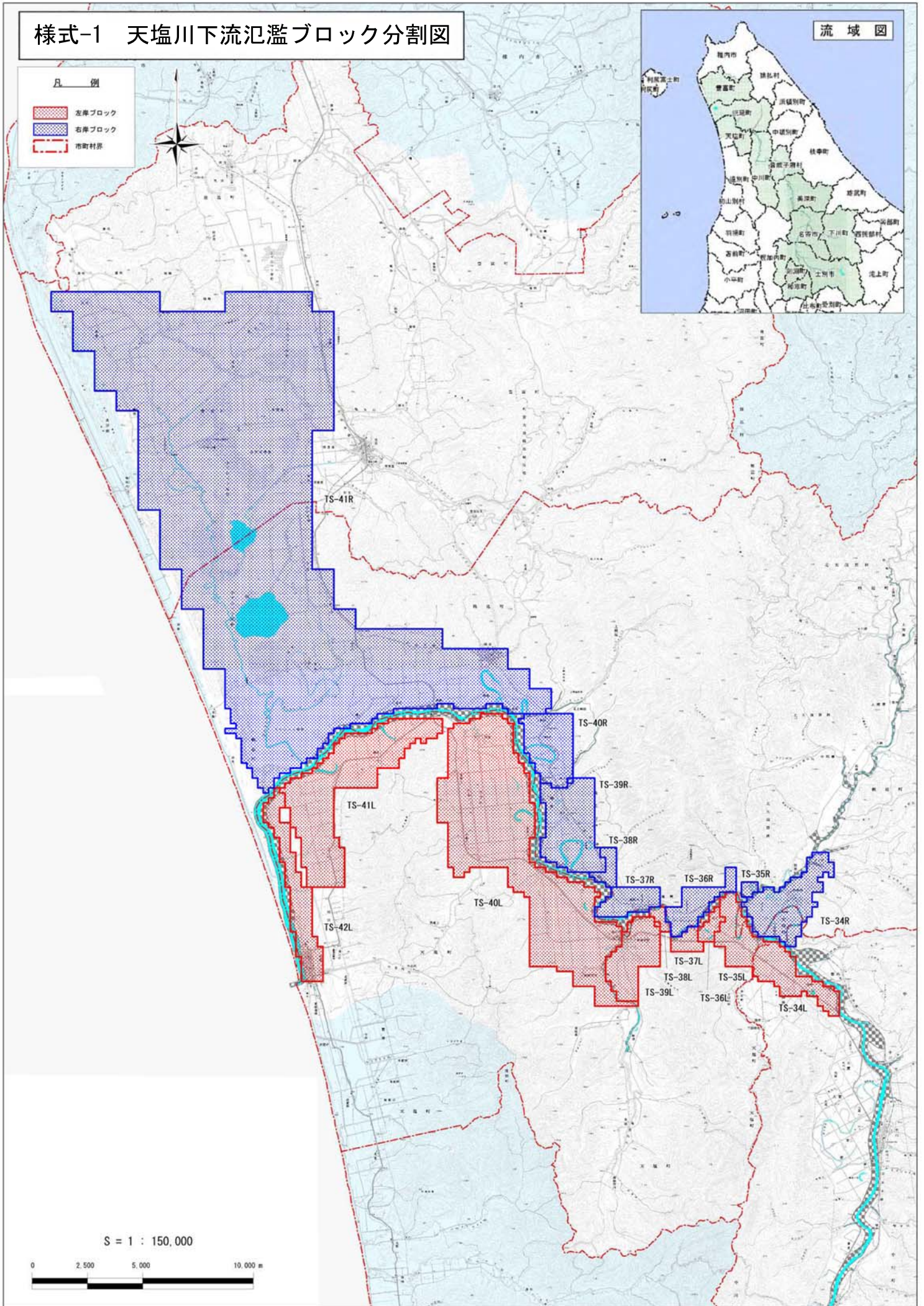


様式-1 天塩川下流氾濫ブロック分割図

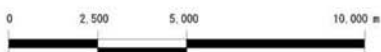
流域図

凡 例

- 左岸ブロック
- 右岸ブロック
- 市町村界



S = 1 : 150,000



事業全体
(平成19年～平成48年)

様式-2 資産データ

水系名:天塩川 河川名:天塩川・名寄川

整備状態:整備計画着手時

国勢調査年:平成17年

事業所統計調査年:平成18年

流量規模	ブロック面積 (ha)	一般資産等基礎数量										一般資産額				農作物資産額				備考	
		人口	世帯数	事業所数	農漁家数	延床面積 (ha)		水田面積 (ha)		畑面積 (ha)		事業所資産		農漁家資産額		水稻	畑作物	小計	小計		一般資産額等合計
						農漁家数	延床面積 (ha)	水田面積 (ha)	畑面積 (ha)	事業所資産	在庫	償却	在庫	償却	在庫						
1/5	338.30	683	318	337	47	5	164	92	8254	4783	1082	539	528	35	15222	180	77	257	15479		
1/1.0	1220.90	953	422	386	79	7	215	691	11768	6348	1199	561	888	59	20823	236	575	811	21634		
1/2.0	4331.40	1602	683	613	125	12	322	2352	19957	10274	2116	908	1405	93	34754	354	2019	2373	37126		
1/3.0	7236.20	3673	1579	1142	235	30	493	4069	48378	23751	3728	1543	2684	175	80259	541	8475	4016	84274		
1/5.0	10893.70	9767	4216	2691	464	74	989	5742	119644	63417	8285	3644	5682	340	201012	1095	4870	5965	206977		
1/8.0	17124.00	27569	11982	9470	950	198	3002	8458	318345	180233	30776	12654	11442	698	554148	3293	7199	10492	664640		
1/10.0	18939.10	29677	12872	10603	1046	212	3441	9085	341023	193621	34075	14232	12817	766	596533	3774	7740	11514	608047		

単位:百万円

様式-2 資産データ

水系名:天塩川 河川名:天塩川・名寄川

整備状態:現況1ダム

国勢調査年:平成17年

事業所統計調査年:平成18年

流量規模	ブロック面積 (ha)	一般資産等基礎数量										一般資産額				農作物資産額				備考	
		人口	世帯数	事業所数	農漁家数	延床面積 (ha)		水田面積 (ha)		畑面積 (ha)		事業所資産		農漁家資産額		水稻	畑作物	小計	小計		一般資産額等合計
						農漁家数	延床面積 (ha)	水田面積 (ha)	畑面積 (ha)	事業所資産	在庫	償却	在庫	償却	在庫						
1/5	338.30	683	318	337	47	5	164	92	8254	4783	1082	539	528	35	15222	180	77	257	15479		
1/1.0	919.20	824	375	344	67	6	215	443	9757	5641	1107	547	753	50	17855	236	372	608	18463		
1/2.0	4256.50	1568	668	613	112	12	315	2300	19661	10048	2116	908	1259	83	34076	345	1977	2322	36398		
1/3.0	7069.00	3661	1575	1142	235	30	493	3937	48132	23691	3728	1543	2684	175	79952	541	3355	3896	83848		
1/5.0	10826.30	9700	4182	2656	458	74	989	5704	118755	62906	8198	3636	5614	335	199465	1095	4838	5934	205398		
1/8.0	17115.30	27496	11953	9456	949	197	3002	8458	317127	179797	30750	12609	11431	697	552411	3293	7199	10492	629903		
1/10.0	18939.40	29674	12843	10589	1045	211	3441	9085	339804	193184	34049	14187	12806	765	594796	3774	7740	11514	606310		

単位:百万円

様式-2 資産データ

水系名:天塩川 河川名:天塩川・名寄川

整備状態:現況2ダム

国勢調査年:平成17年

事業所統計調査年:平成18年

流量規模	ブロック面積 (ha)	一般資産等基礎数量										一般資産額				農作物資産額				備考	
		人口	世帯数	事業所数	農漁家数	延床面積 (ha)		水田面積 (ha)		畑面積 (ha)		事業所資産		農漁家資産額		水稻	畑作物	小計	小計		一般資産額等合計
						農漁家数	延床面積 (ha)	水田面積 (ha)	畑面積 (ha)	事業所資産	在庫	償却	在庫	償却	在庫						
1/5	328.10	683	318	337	47	5	163	87	8254	4783	1082	539	528	35	15222	180	75	254	15476		
1/1.0	714.70	807	369	344	66	6	202	286	9623	5550	1107	547	742	49	17619	222	239	460	18079		
1/2.0	3398.70	1266	551	482	109	10	295	1768	16357	8288	1719	758	1225	81	28428	323	1517	1840	30269		
1/3.0	5802.30	2401	1025	901	172	20	322	3308	31382	15418	3100	1144	1976	128	53149	353	2824	3177	56326		
1/5.0	9226.10	7131	3069	1836	333	55	800	4209	88411	46164	5727	2747	4209	242	147500	877	4038	4915	152416		
1/8.0	15748.40	12836	5369	3721	744	99	2868	7855	159949	80761	11550	5535	8914	547	267266	3146	6672	9818	277074		
1/10.0	17616.00	24420	10570	7863	956	178	3318	8634	284487	158212	26531	10651	11245	692	491818	3647	7347	10994	502811		

単位:百万円

様式-2 資産データ

水系名:天塩川 河川名:天塩川・名寄川

整備状態:整備計画

国勢調査年:平成17年

事業所統計調査年:平成18年

流量規模	ブロック面積 (ha)	一般資産等基礎数量										一般資産額				農作物資産額				備考	
		人口	世帯数	事業所数	農漁家数	延床面積 (ha)		水田面積 (ha)		畑面積 (ha)		事業所資産		農漁家資産額		水稻	畑作物	小計	小計		一般資産額等合計
						農漁家数	延床面積 (ha)	水田面積 (ha)	畑面積 (ha)	事業所資産	在庫	償却	在庫	償却	在庫						
1/5	0.50	0	0	0	0	0	0	0	0	0	0	0	0	0	0	0	0	0	0		
1/1.0	126.00	2	1	0	0	0	1	64	97	15	0	0	0	0	112	2	54	55	167		
1/2.0	1686.60	52	20	0	8	0	30	745	513	301	33	0	90	6	970	33	661	694	1603		
1/3.0	2697.70	129	48	0	20	1	37	1147	1261	722	0	1010	14	2265	41	1013	1054	3318			
1/5.0	8388.90	2836	1194	995	215	24	655	4354	38237	17960	3342	1332	2883	154	14266	719	3705	4424	66332		
1/8.0	14923.80	8080	3309	2101	622	63	2731	7471	100826	49488	6438	3132	7509	454	167848	3014	6342	9356	177204		
1/10.0	16976.70	21761	9405	6671	874	156	3199	8338	251088	141290	22859	8932	10379	634	435162	3510	7107	10617	448799		

単位:百万円

様式-3 被害額データ

水系名:天塩川 河川名:天塩川・名寄川

整備状態:整備計画着手時

国勢調査年:平成17年

事業所統計調査年:平成18年

流量規模	一般資産被害額				農作物被害額		公共土木施設等被害額	営業停止損失	家庭における応急対策費用		事業所における応急対策費用	その他の間接被害	小計	合計	備考	
	事業所資産		農漁家資産		水稲	畑作物			清掃労働対価	清掃労働対価						代替活動等
	償却	在庫	償却	在庫												
1/5	777	473	125	39	33	1450	3	186	43	47	32	0	3595	5232		
1/10	2393	1143	186	52	155	3942	12	684	54	85	62	0	9641	14247		
1/20	6787	3151	711	221	457	11365	37	2039	119	96	153	0	27668	41071		
1/30	18870	8575	1700	503	944	30668	76	3540	290	241	452	0	74534	108741		
1/50	53810	30054	3632	1566	2312	91743	169	5349	691	621	743	0	222503	319595		
1/80	163003	104197	17252	6355	5423	301625	395	9408	2848	2442	2986	0	733160	1044193		
1/100	183065	113292	18705	7048	6144	328701	448	10430	3330	2842	3554	0	799663	1138793	サンプルタムを実施しない場合の被害額	

単位:百万円

様式-3 被害額データ

水系名:天塩川

河川名:天塩川・名寄川

整備状態:現況1ダム

国勢調査年:平成17年

事業所統計調査年:平成18年

流量規模	一般資産被害額				農作物被害額		公共土木施設等被害額	営業停止損失	家庭における応急対策費用		事業所における応急対策費用	その他の間接被害	小計	合計	備考	
	事業所資産		農漁家資産		水稲	畑作物			清掃労働対価	清掃労働対価						代替活動等
	償却	在庫	償却	在庫												
1/5	777	473	125	39	33	1450	3	186	43	47	32	0	3595	5232		
1/10	1242	691	132	42	94	2207	7	478	45	25	43	0	5437	8123		
1/20	6618	3007	711	221	387	10975	30	1989	119	78	153	0	26730	39693		
1/30	18720	8529	1700	503	944	30473	76	3428	290	210	342	0	74065	107966		
1/50	53214	29674	3765	1560	2276	90654	166	5320	679	614	724	0	219848	315822		
1/80	167563	104039	17249	6352	5415	301013	394	9408	2847	2488	2984	0	731683	1042105		
1/100	182625	113134	18703	7046	6135	328090	447	10430	3329	2838	3552	0	798186	1136705	サンプルタムを実施しない場合の被害額	

単位:百万円

様式-3 被害額データ

水系名:天塩川

河川名:天塩川・名寄川

整備状態:現況2ダム

国勢調査年:平成17年

事業所統計調査年:平成18年

流量規模	一般資産被害額				農作物被害額		公共土木施設等被害額	営業停止損失	家庭における応急対策費用		事業所における応急対策費用	その他の間接被害	小計	合計	備考	
	事業所資産		農漁家資産		水稲	畑作物			清掃労働対価	清掃労働対価						代替活動等
	償却	在庫	償却	在庫												
1/5	777	473	125	39	33	1450	3	178	43	47	32	0	3595	5232		
1/10	1180	663	132	42	82	2105	7	352	45	24	41	0	5189	7647		
1/20	5286	2304	583	180	355	8736	28	1551	82	60	102	0	21239	31525		
1/30	12102	5585	1103	326	629	19795	50	2803	188	142	224	0	48123	70721		
1/50	35275	18632	2689	1101	1570	59388	121	4371	456	380	480	0	144023	207782		
1/80	57202	28679	4030	1587	3670	95437	270	8724	821	684	867	0	231718	335879		
1/100	109789	61072	8638	3411	5161	188650	379	9913	1702	1378	1652	0	458184	658747	サンプルタムを実施しない場合の被害額	

単位:百万円

様式-3 被害額データ

水系名:天塩川

河川名:天塩川・名寄川

整備状態:整備計画

国勢調査年:平成17年

事業所統計調査年:平成18年

流量規模	一般資産被害額				農作物被害額		公共土木施設等被害額	営業停止損失	家庭における応急対策費用		事業所における応急対策費用	その他の間接被害	小計	合計	備考	
	事業所資産		農漁家資産		水稲	畑作物			清掃労働対価	清掃労働対価						代替活動等
	償却	在庫	償却	在庫												
1/5	0	0	0	0	0	0	0	0	0	0	0	0	0	0		
1/10	143	78	0	0	0	88	1	46	0	0	2	0	214	348		
1/20	143	78	0	0	0	220	24	511	0	2	7	0	538	1293		
1/30	286	216	0	0	8	512	31	825	0	4	7	0	1244	2611		
1/50	15926	7421	1506	503	916	26338	67	3891	237	182	306	0	64002	94231		
1/80	41051	19080	2618	935	3242	67158	232	8269	547	487	674	0	163076	238503		
1/100	100773	56488	7626	2970	4780	173185	347	9537	1490	1230	1480	0	420481	603202	サンプルタムを実施しない場合の被害額	

単位:百万円

様式-4 年平均被害軽減期待額算出表

河川改修(整備計画着手時～現況)

流量規模	超過確率	被害額		区間平均被害額	区間確率	年平均被害額 (x)	年平均被害額の累計 =年平均被害軽減期待額	備考
		事業を実施しない場合	事業を実施した場合					
1/3.3	0.30303	-	-	-	-	-	-	無害流量
1/5	0.20000	5,232	5,232	0	0.10303	-	-	
1/10	0.10000	14,247	8,123	3,062	0.10000	138	138	
1/20	0.05000	41,071	39,693	1,378	0.05000	187	325	
1/30	0.03333	108,741	107,966	775	0.01667	17	342	
1/50	0.02000	319,595	315,822	3,773	0.01333	30	372	
1/80	0.01250	1,044,193	1,042,105	2,088	0.00750	22	394	
1/100	0.01000	1,138,793	1,136,705	2,088	0.00250	5	399	

全体:ブロック積上

水系名:天塩川

河川名:天塩川・名寄川

対象期間:事業着手時～現況

(単位:百万円)

河川改修(現況～整備計画)

流量規模	超過確率	被害額		区間平均被害額	区間確率	年平均被害額 (x)	年平均被害額の累計 =年平均被害軽減期待額	備考
		事業を実施しない場合	事業を実施した場合					
1/3.3	0.30303	-	-	-	-	-	-	無害流量
1/5	0.20000	5,224	-	2,612	0.10303	268	268	
1/10	0.10000	7,647	348	6,261	0.10000	615	883	
1/20	0.05000	31,525	1,293	18,765	0.05000	807	1,690	
1/30	0.03333	70,721	2,611	49,171	0.01667	806	2,496	
1/50	0.02000	207,782	94,231	90,830	0.01333	875	3,371	
1/80	0.01250	335,879	238,503	105,463	0.00750	790	4,161	
1/100	0.01000	656,747	603,202	75,460	0.00250	189	4,350	

全体:ブロック積上

水系名:天塩川

河川名:天塩川・名寄川

対象期間:現況～整備計画

(単位:百万円)

様式-5 費用対便益

天塩川水系 天塩川 + 名寄川 「河川改修による算定」 費用対効果算出

水系名：天塩川

河川名：天塩川・名寄川

単位：百万円

年次	t	便益				費用						費用便益比 B / C
		便益	現在価値	残存価値	B= +	建設費		維持管理費		C= +		
						費用	現在価値	費用	現在価値	費用	現在価値	
整備期間	1	63	71			4,835	5,587	0	0	4,835	5,587	H19
	2	183	198			4,558	4,930	29	31	4,587	4,961	H20
	3	320	333			6,249	6,499	55	58	6,305	6,557	H21
	4	480	480			2,140	2,140	92	92	2,232	2,232	H22
	5	641	616			2,140	2,057	105	101	2,245	2,158	H23
	6	802	741			2,140	1,978	118	109	2,257	2,087	H24
	7	963	856			2,140	1,902	130	116	2,270	2,018	H25
	8	1,124	961			2,140	1,829	143	122	2,282	1,951	H26
	9	1,285	1,056			2,140	1,759	155	128	2,295	1,886	H27
	10	1,446	1,143			2,140	1,691	168	133	2,308	1,824	H28
	11	1,607	1,221			2,140	1,626	181	137	2,320	1,763	H29
	12	1,768	1,292			2,140	1,563	193	141	2,333	1,705	H30
	13	1,930	1,356			2,140	1,503	206	145	2,346	1,648	H31
	14	2,091	1,412			2,140	1,445	219	148	2,358	1,593	H32
	15	2,252	1,463			2,140	1,390	231	150	2,371	1,540	H33
	16	2,413	1,507			2,140	1,336	244	152	2,383	1,489	H34
	17	2,574	1,546			2,140	1,285	256	154	2,396	1,439	H35
	18	2,735	1,579			2,140	1,236	269	155	2,409	1,391	H36
	19	2,896	1,608			2,140	1,188	282	156	2,421	1,344	H37
	20	3,057	1,632			2,140	1,142	294	157	2,434	1,299	H38
	21	3,218	1,652			2,140	1,098	307	158	2,447	1,256	H39
	22	3,380	1,668			2,140	1,056	320	158	2,459	1,214	H40
	23	3,541	1,681			2,140	1,016	332	158	2,472	1,173	H41
	24	3,702	1,689			2,140	977	345	157	2,484	1,134	H42
	25	3,863	1,695			2,140	939	357	157	2,497	1,096	H43
	26	4,024	1,698			2,140	903	370	156	2,510	1,059	H44
	27	4,185	1,698			2,140	868	383	155	2,522	1,023	H45
	28	4,346	1,696			2,140	835	395	154	2,535	989	H46
	29	4,507	1,691			2,140	803	408	153	2,548	956	H47
	30	4,668	1,684			2,140	772	421	152	2,560	923	H48
施設完成後の評価期間（50年）	1	4,749	1,647					433	150	433	150	H49
	2	4,749	1,584					433	144	433	144	H50
	3	4,749	1,523					433	139	433	139	H51
	4	4,749	1,464					433	134	433	134	H52
	5	4,749	1,408					433	128	433	128	H53
	6	4,749	1,354					433	123	433	123	H54
	7	4,749	1,302					433	119	433	119	H55
	8	4,749	1,252					433	114	433	114	H56
	9	4,749	1,203					433	110	433	110	H57
	10	4,749	1,157					433	106	433	106	H58
	11	4,749	1,113					433	101	433	101	H59
	12	4,749	1,070					433	98	433	98	H60
	13	4,749	1,029					433	94	433	94	H61
	14	4,749	989					433	90	433	90	H62
	15	4,749	951					433	87	433	87	H63
	16	4,749	915					433	83	433	83	H64
	17	4,749	879					433	80	433	80	H65
	18	4,749	846					433	77	433	77	H66
	19	4,749	813					433	74	433	74	H67
	20	4,749	782					433	71	433	71	H68
	21	4,749	752					433	69	433	69	H69
	22	4,749	723					433	66	433	66	H70
	23	4,749	695					433	63	433	63	H71
	24	4,749	668					433	61	433	61	H72
	25	4,749	643					433	59	433	59	H73
	26	4,749	618					433	56	433	56	H74
	27	4,749	594					433	54	433	54	H75
	28	4,749	571					433	52	433	52	H76
	29	4,749	549					433	50	433	50	H77
	30	4,749	528					433	48	433	48	H78
	31	4,749	508					433	46	433	46	H79
	32	4,749	488					433	45	433	45	H80
	33	4,749	469					433	43	433	43	H81
	34	4,749	451					433	41	433	41	H82
	35	4,749	434					433	40	433	40	H83
	36	4,749	417					433	38	433	38	H84
	37	4,749	401					433	37	433	37	H85
	38	4,749	386					433	35	433	35	H86
	39	4,749	371					433	34	433	34	H87
	40	4,749	357					433	33	433	33	H88
	41	4,749	343					433	31	433	31	H89
	42	4,749	330					433	30	433	30	H90
	43	4,749	317					433	29	433	29	H91
	44	4,749	305					433	28	433	28	H92
	45	4,749	293					433	27	433	27	H93
	46	4,749	282					433	26	433	26	H94
	47	4,749	271					433	25	433	25	H95
	48	4,749	261					433	24	433	24	H96
	49	4,749	251					433	23	433	23	H97
	50	4,749	241					433	22	433	22	H98
合計		307,514	74,721	1,322	B=76,043	73,413	53,353	28,664	7,298	102,077	60,652	1.254

残事業
(平成 22 年 ~ 平成 48 年)

様式-2 資産一々

水系名:天塩川

河川名:天塩川・名寄川

整備状態:現況2ダム

国勢調査年:平成17年

事業所統計調査年:平成18年

単位:百万円

流量規模	ブロック面積 (ha)	一般資産等基礎数量										一般資産額				農作物資産額				備考
		人口	世帯数	事業所数	農漁家数	延床面積 (ha)	水田面積 (ha)	畑面積 (ha)	家屋	家庭用品	事業所資産		農漁家資産額		水稲	畑作物	小計	小計	一般資産額等合計	
											償却	在庫	償却	在庫						
1/5	328.10	683	318	337	47	5	163	87	8254	4783	1082	539	528	75	180	75	254	15476		
1/10	714.70	807	369	344	66	6	202	286	9623	5550	1107	547	742	239	222	239	460	18079		
1/20	3398.70	1266	551	482	109	10	295	1768	16357	8288	1719	758	1225	81	28428	1517	1840	30269		
1/30	5802.30	2401	1025	901	172	20	322	3308	31382	15418	3100	1144	1976	128	53149	353	3177	56326		
1/50	9226.10	7131	3069	1836	333	55	800	4760	88411	46164	5727	2747	4209	242	147500	877	4915	152416		
1/80	15748.40	12836	5369	3721	744	99	2868	7855	159949	80761	11550	5535	8914	547	267266	6672	9818	277074		
1/100	17616.00	24420	10570	7863	956	178	3318	8634	284487	158212	26531	10651	11245	692	491818	7347	10994	502811		

様式-2 資産一々

水系名:天塩川

河川名:天塩川・名寄川

整備状態:整備計画

国勢調査年:平成17年

事業所統計調査年:平成18年

単位:百万円

流量規模	ブロック面積 (ha)	一般資産等基礎数量										一般資産額				農作物資産額				備考
		人口	世帯数	事業所数	農漁家数	延床面積 (ha)	水田面積 (ha)	畑面積 (ha)	家屋	家庭用品	事業所資産		農漁家資産額		水稲	畑作物	小計	小計	一般資産額等合計	
											償却	在庫	償却	在庫						
1/5	0.50	0	0	0	0	0	0	0	0	0	0	0	0	0	0	0	0	0	0	
1/10	126.00	2	1	0	0	0	1	64	97	15	0	0	0	0	2	54	55	167		
1/20	1686.60	52	20	0	8	0	30	745	513	301	0	90	661	33	33	661	694	1603		
1/30	2697.70	129	48	0	20	1	37	1147	1261	722	0	267	14	41	1013	1054	3318			
1/50	8388.90	2836	1194	995	215	24	655	4354	38237	17960	3342	1332	2883	154	63908	719	4424	68332		
1/80	14923.80	8080	3309	2101	622	63	2731	7471	100826	49488	6438	3132	7509	454	167848	3014	9356	177204		
1/100	16976.70	21761	9405	6671	874	156	3199	8338	251088	141290	22859	8832	10379	634	435162	3510	10617	448799		

様式-3 被害額データ

水系名:天塩川 河川名:天塩川・名寄川

整備状態:現況2ダム

国勢調査年:平成17年

事業所統計調査年:平成18年

単位:百万円

流量規模	一般資産被害額				農漁家資産		農作物被害額		公共土木施設等被害額	営業停止損失	家庭における応急対策費用		事業所における応急対策費用	その他の間接被害	小計	合計	備考			
	事業所資産		農漁家資産		水稲	畑作物	小計	清掃労働対価			代替活動等	小計								
	償却	在庫	償却	在庫																
1/5	777	473	125	39	33	3	1450	126	53	178	3474	43	17	30	47	32	0	3595	5224	
1/10	1180	663	132	42	82	7	2105	160	192	352	5042	45	24	37	61	41	0	5189	7647	
1/20	5286	2304	583	180	355	28	8736	253	1298	1551	20922	82	60	73	133	102	0	21239	31525	
1/30	12102	5585	1103	326	629	50	19795	277	2526	2803	47409	188	142	160	302	224	0	48123	70721	
1/50	35275	18632	2689	1101	1570	121	59388	731	3640	4371	142234	456	380	474	854	480	0	144023	207782	
1/80	57202	28679	4030	1587	3670	270	95437	2763	5960	8724	228572	821	684	794	1459	867	0	231718	335879	
1/100	109789	61072	8838	3411	5161	379	188650	3251	6662	9913	451817	1702	1378	1634	3012	1652	0	458184	656747	サンプルタムを実施した場合の被害額

様式-3 被害額データ

水系名:天塩川 河川名:天塩川・名寄川

整備状態:整備計画

国勢調査年:平成17年

事業所統計調査年:平成18年

単位:百万円

流量規模	一般資産被害額				農漁家資産		農作物被害額		公共土木施設等被害額	営業停止損失	家庭における応急対策費用		事業所における応急対策費用	その他の間接被害	小計	合計	備考			
	事業所資産		農漁家資産		水稲	畑作物	小計	清掃労働対価			代替活動等	小計								
	償却	在庫	償却	在庫																
1/5	0	0	0	0	0	0	0	0	0	0	0	0	0	0	0	0	0	0	0	
1/10	76	13	0	0	0	0	88	1	44	46	212	0	0	0	2	2	0	214	348	
1/20	143	78	0	0	0	0	220	24	511	535	527	0	2	2	4	7	0	538	1293	
1/30	286	216	0	0	8	1	512	31	825	856	1226	0	4	6	11	7	0	1244	2611	
1/50	15926	7421	4506	503	916	67	26338	578	3313	3891	63080	237	182	198	380	306	0	64002	94231	
1/80	41051	19080	2618	935	3242	232	67158	2633	5636	8269	160843	547	487	526	1013	674	0	163076	238503	
1/100	100773	56488	7626	2970	4780	347	173185	3115	6422	9537	414777	1490	1250	1483	2733	1480	0	420481	603202	サンプルタムを実施した場合の被害額

様式-4

年平均被害軽減期待額算出表

河川改修(現況～整備計画)

流量規模	超過確率	被害額		区間平均被害額	区間確率	年平均被害額 (\times)	年平均被害額の累計 =年平均被害期待額	備考
		事業を実施しない場合	事業を実施した場合					
1/3.3	0.30303	-	-	-	-	-	-	無害流量
1/5	0.20000	5,224	-	2,612	0.10303	268	268	
1/10	0.10000	7,647	348	6,261	0.10000	615	883	
1/20	0.05000	31,525	1,293	18,765	0.05000	807	1,690	
1/30	0.03333	70,721	2,611	49,171	0.01667	806	2,496	
1/50	0.02000	207,782	94,231	90,830	0.01333	875	3,371	
1/80	0.01250	335,879	238,503	105,463	0.00750	790	4,161	
1/100	0.01000	656,747	603,202	75,460	0.00250	189	4,350	

全体: プロック積上

水系名: 天塩川

河川名: 天塩川・名寄川

対象期間: 現況～整備計画

(単位: 百万円)

様式-5 費用対便益

天塩川水系 天塩川 + 名寄川 「河川改修による算定」 費用対効果算出

水系名：天塩川

河川名：天塩川・名寄川

単位：百万円

年次	t	便益				費用						費用便益比 B / C
		便益	現在価値	残存価値	B= +	建設費		維持管理費		C= +		
						費用	現在価値	費用	現在価値	費用	現在価値	
整備期間	1	81	81			2,140	2,140	0	0	2,140	2,140	
	2	242	232			2,140	2,057	13	12	2,152	2,070	
	3	403	372			2,140	1,978	25	23	2,165	2,002	
	4	564	501			2,140	1,902	38	34	2,178	1,936	
	5	725	620			2,140	1,829	50	43	2,190	1,872	
	6	886	728			2,140	1,759	63	52	2,203	1,811	
	7	1,047	828			2,140	1,691	76	60	2,215	1,751	
	8	1,208	918			2,140	1,626	88	67	2,228	1,693	
	9	1,369	1,001			2,140	1,563	101	74	2,241	1,637	
	10	1,531	1,075			2,140	1,503	114	80	2,253	1,583	
	11	1,692	1,143			2,140	1,445	126	85	2,266	1,531	
	12	1,853	1,204			2,140	1,390	139	90	2,279	1,480	
	13	2,014	1,258			2,140	1,336	151	95	2,291	1,431	
	14	2,175	1,306			2,140	1,285	164	99	2,304	1,384	
	15	2,336	1,349			2,140	1,236	177	102	2,316	1,338	
	16	2,497	1,387			2,140	1,188	189	105	2,329	1,293	
	17	2,658	1,419			2,140	1,142	202	108	2,342	1,250	
	18	2,819	1,447			2,140	1,098	215	110	2,354	1,209	
	19	2,981	1,471			2,140	1,056	227	112	2,367	1,168	
	20	3,142	1,491			2,140	1,016	240	114	2,380	1,129	
	21	3,303	1,507			2,140	977	252	115	2,392	1,092	
	22	3,464	1,520			2,140	939	265	116	2,405	1,055	
	23	3,625	1,530			2,140	903	278	117	2,417	1,020	
	24	3,786	1,536			2,140	868	290	118	2,430	986	
	25	3,947	1,540			2,140	835	303	118	2,443	953	
	26	4,108	1,541			2,140	803	316	118	2,455	921	
	27	4,269	1,540			2,140	772	328	118	2,468	890	
施設完成後の評価期間（50年）	1	4,350	1,509					341	118	341	118	
	2	4,350	1,451					341	114	341	114	
	3	4,350	1,395					341	109	341	109	
	4	4,350	1,341					341	105	341	105	
	5	4,350	1,290					341	101	341	101	
	6	4,350	1,240					341	97	341	97	
	7	4,350	1,192					341	93	341	93	
	8	4,350	1,146					341	90	341	90	
	9	4,350	1,102					341	86	341	86	
	10	4,350	1,060					341	83	341	83	
	11	4,350	1,019					341	80	341	80	
	12	4,350	980					341	77	341	77	
	13	4,350	942					341	74	341	74	
	14	4,350	906					341	71	341	71	
	15	4,350	871					341	68	341	68	
	16	4,350	838					341	66	341	66	
	17	4,350	805					341	63	341	63	
	18	4,350	775					341	61	341	61	
	19	4,350	745					341	58	341	58	
	20	4,350	716					341	56	341	56	
	21	4,350	689					341	54	341	54	
	22	4,350	662					341	52	341	52	
	23	4,350	637					341	50	341	50	
	24	4,350	612					341	48	341	48	
	25	4,350	589					341	46	341	46	
	26	4,350	566					341	44	341	44	
	27	4,350	544					341	43	341	43	
	28	4,350	523					341	41	341	41	
	29	4,350	503					341	39	341	39	
	30	4,350	484					341	38	341	38	
	31	4,350	465					341	36	341	36	
	32	4,350	447					341	35	341	35	
	33	4,350	430					341	34	341	34	
34	4,350	414					341	32	341	32		
35	4,350	398					341	31	341	31		
36	4,350	382					341	30	341	30		
37	4,350	368					341	29	341	29		
38	4,350	353					341	28	341	28		
39	4,350	340					341	27	341	27		
40	4,350	327					341	26	341	26		
41	4,350	314					341	25	341	25		
42	4,350	302					341	24	341	24		
43	4,350	291					341	23	341	23		
44	4,350	279					341	22	341	22		
45	4,350	269					341	21	341	21		
46	4,350	258					341	20	341	20		
47	4,350	248					341	19	341	19		
48	4,350	239					341	19	341	19		
49	4,350	230					341	18	341	18		
50	4,350	221					341	17	341	17		
合計		276,225	64,251	1,176	B=65,427	57,771	36,337	21,473	4,927	79,244	41,265	1.586

H22
H23
H24
H25
H26
H27
H28
H29
H30
H31
H32
H33
H34
H35
H36
H37
H38
H39
H40
H41
H42
H43
H44
H45
H46
H47
H48
H49
H50
H51
H52
H53
H54
H55
H56
H57
H58
H59
H60
H61
H62
H63
H64
H65
H66
H67
H68
H69
H70
H71
H72
H73
H74
H75
H76
H77
H78
H79
H80
H81
H82
H83
H84
H85
H86
H87
H88
H89
H90
H91
H92
H93
H94
H95
H96
H97
H98