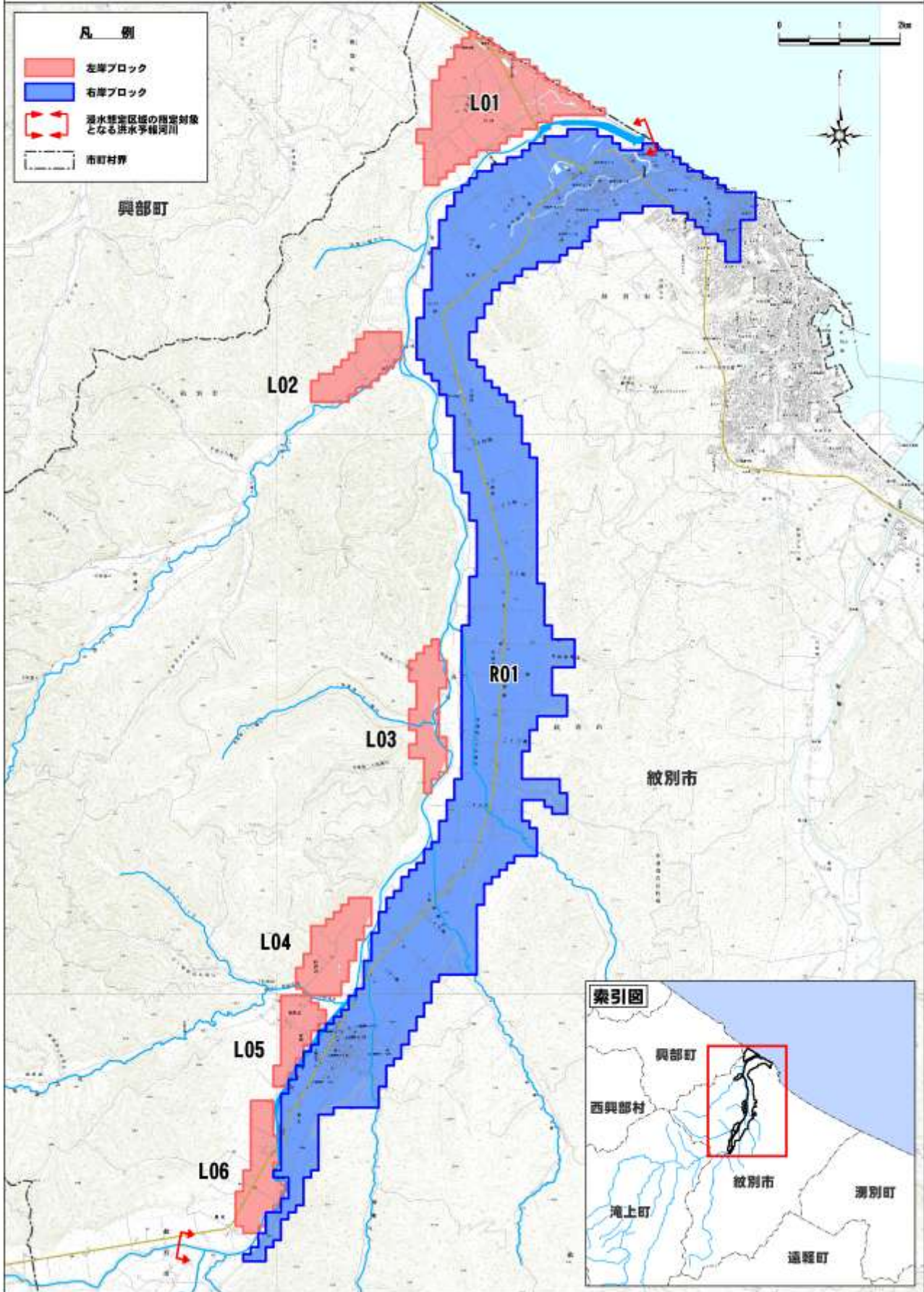


渚滑川水系 ブロック分割図



全体事業
(平成 22 年～平成 40 年)

様式-3

被害額データ

水系名: 渚滑川

河川名: 渚滑川

整備状態: 整備計画着手時

国勢調査年: 平成22年

経済センサス調査年: 平成21年

単位: 百万円

汎濫 ブロック	一般資産被書額				農作物被書額				公共土木 施設等 被書額	営業 停止 損失	家庭における 応急対策費用			事業所 における 応急対策 費用	その他の 間接被害	小計	合計	備 考	
	事業所資産		農漁家資産		水稲	畑作物	小計	清掃 労働 対価			代替 活動 等	小計							
	償却	在庫	償却	在庫															
1/677	-	-	-	-	-	-	-	-	-	-	-	-	-	-	-	-	-	-	-
1/30	9378	4402	2240	1436	575	1	18032	282	43854	282	90	93	183	188	-	44467	62781	-	
1/40	9849	4602	2368	1534	575	1	18929	334	46036	309	105	104	209	204	-	46759	66023	-	
1/50	9902	4644	2406	1549	692	1	19195	531	46682	324	107	109	216	213	-	47435	67161	-	
1/50	10246	4721	2406	1549	953	2	19878	653	48343	324	109	111	219	213	-	49099	69630	-	
1/70	10638	4843	2438	1556	1213	2	20690	921	50319	325	109	115	224	208	-	51076	72687	-	
1/100	11221	5100	2453	1563	1474	3	21815	1222	53054	364	122	124	246	236	-	53899	76936	-	

様式-3

被害額データ

水系名: 渚滑川

河川名: 渚滑川

整備状態: 当面整備後

国勢調査年: 平成22年

経済センサス調査年: 平成21年

単位: 百万円

汎濫 ブロック	一般資産被書額				農作物被書額				公共土木 施設等 被書額	営業 停止 損失	家庭における 応急対策費用			事業所 における 応急対策 費用	その他の 間接被害	小計	合計	備 考	
	事業所資産		農漁家資産		水稲	畑作物	小計	清掃 労働 対価			代替 活動 等	小計							
	償却	在庫	償却	在庫															
1/677	-	-	-	-	-	-	-	-	-	-	-	-	-	-	-	-	-	-	-
1/30	8556	4042	1912	1224	490	1	16229	212	39459	229	79	84	163	149	-	40000	56437	-	
1/40	9052	4250	2190	1417	517	1	17426	265	42380	285	97	96	194	187	-	43046	60737	-	
1/40	9157	4296	2225	1431	625	1	17734	449	43130	289	100	101	200	196	-	43825	62009	-	
1/50	9477	4367	2225	1431	869	2	18370	563	44677	289	101	103	203	196	-	45375	64308	-	
1/70	10052	4576	2145	1356	1070	2	19201	835	46697	278	95	106	201	181	-	47356	67393	-	
1/100	11013	4968	2453	1563	1356	3	21357	1181	51940	335	115	120	236	220	-	52730	75268	-	

様式-3

被害額データ

水系名: 渚滑川

河川名: 渚滑川

整備状態: 整備完了後

国勢調査年: 平成22年

経済センサス調査年: 平成21年

単位: 百万円

汎濫 ブロック	一般資産被書額				農作物被書額				公共土木 施設等 被書額	営業 停止 損失	家庭における 応急対策費用			事業所 における 応急対策 費用	その他の 間接被害	小計	合計	備 考	
	事業所資産		農漁家資産		水稲	畑作物	小計	清掃 労働 対価			代替 活動 等	小計							
	償却	在庫	償却	在庫															
1/677	-	-	-	-	-	-	-	-	-	-	-	-	-	-	-	-	-	-	-
1/30	-	-	-	-	-	-	-	-	-	-	-	-	-	-	-	-	-	-	-
1/40	628	143	34	14	404	1	1223	630	2974	13	5	9	14	8	-	3009	4862	-	
1/50	6410	2885	972	572	727	2	11567	943	4630	155	44	70	114	72	-	28472	40981	-	
1/70	10049	4567	2145	1356	1070	2	19189	802	46668	278	95	105	200	181	-	47326	67318	-	
1/100	11009	4962	2453	1563	1356	3	21347	1161	51916	335	115	120	235	220	-	52706	75214	-	

様式-4 年平均被害軽減期待額算出表

全体：ブロック積み上 水系名：清濁川 対象期間：整備計画着手時～当面整備後 (単位：百万円)

流量規模	超過確率	被害額			④ 区間平均 被害額	⑤ 区間確率	⑥ 年平均 被害額 (④×⑤)	⑦ 年平均被害額の累計 =年平均被害軽減 期待額	備考
		① 事業を実施 しない場合	② 事業を実施 した場合	③ 被害軽減額 (①-②)					
1/6.77	0.14771	0.00	0.00	0.00	-	-	-	-	無害確率
1/20	0.05000	62,780.56	56,436.76	6,343.80	3,171.90	0.00771	102.04	102.04	
1/30	0.03333	66,022.56	60,737.37	5,285.19	5,814.50	0.01667	96.93	198.97	
1/40	0.02500	67,160.77	62,008.51	5,152.26	5,248.73	0.00833	43.47	242.44	
1/50	0.02000	69,629.83	64,307.55	5,322.28	5,237.27	0.00500	26.19	268.62	
1/70	0.01429	72,687.21	67,393.42	5,293.79	5,308.03	0.00571	30.31	298.93	
1/100	0.01000	76,936.22	75,268.20	1,668.02	3,480.90	0.00429	14.93	313.87	

様式-4 年平均被害軽減期待額算出表

ブロック積み上 水系名：清濁川 対象期間：当面整備後～整備完了後 (単位：百万円)

超過確率	被害額			④ 区間平均 被害額	⑤ 区間確率	⑥ 年平均 被害額 (④×⑤)	⑦ 年平均被害額の累計 =年平均被害軽減 期待額	備考
	① 事業を実施 しない場合	② 事業を実施 した場合	③ 被害軽減額 (①-②)					
0.14771	0.00	0.00	0.00	-	-	-	-	無害確率
0.05000	56,436.76	7.40	56,429.36	28,214.68	0.00771	921.06	921.06	
0.03333	60,737.37	8.66	60,728.71	58,579.03	0.01667	976.51	1,897.57	
0.02500	62,008.51	4,862.05	57,146.46	58,937.58	0.00833	490.95	2,388.52	
0.02000	64,307.55	40,981.00	23,326.55	40,236.50	0.00500	201.18	2,589.70	
0.01429	67,393.42	67,318.29	75.13	11,700.84	0.00571	66.78	2,656.48	
0.01000	75,268.20	75,214.16	54.04	64.58	0.00429	0.28	2,656.76	

※ブロック毎の数値の合計値であり、直接の計算式との値とは合わない

様式-5 費用対便益 (全体事業)

水系名：渚滑川 河川名：渚滑川

単位：百万円

年次	年度	t	便益 (B)			計 ①+②	費用 (C)						費用便益比 B/C	純現在価値 B-C
			便益①		残存価値 ②		建設費③河道		維持管理費④		計③+④			
			便益	現在価値			費用	現在価値	河川費用	現在価値	費用	現在価値		
整備期間 (19年)	H22	-3					140	159			140	159		
	H23	-2	20	22			116	125	1	1	117	127		
	H24	-1	37	38			390	405	2	2	392	408		
	H25	0	93	93			108	108	5	5	113	113		
	H26	1	108	104			287	276	6	6	293	282		
	H27	2	149	138			287	265	8	8	295	273		
	H28	3	190	169			287	255	11	9	298	265		
	H29	4	231	197			290	248	13	11	303	259		
	H30	5	272	224			290	239	15	13	306	251		
	H31	6	314	248			92	73	18	14	110	87		
	H32	7	580	441			92	70	18	14	110	84		
	H33	8	846	618			92	67	19	14	111	81		
	H34	9	1113	782			92	65	20	14	112	79		
	H35	10	1379	932			92	62	21	14	113	76		
	H36	11	1645	1069			92	60	21	14	113	74		
	H37	12	1911	1194			92	57	22	14	114	71		
	H38	13	2178	1308			92	55	23	14	115	69		
	H39	14	2444	1411			92	53	23	14	115	67		
	H40	15	2710	1505			90	50	24	13	114	63		
施設完成後の 評価期間 (50年)	H41	1	2971	1586					25	13	25	13		
	H42	2	2971	1525					25	13	25	13		
	H43	3	2971	1466					25	12	25	12		
	H44	4	2971	1410					25	12	25	12		
	H45	5	2971	1356					25	11	25	11		
	H46	6	2971	1304					25	11	25	11		
	H47	7	2971	1253					25	11	25	11		
	H48	8	2971	1205					25	10	25	10		
	H49	9	2971	1159					25	10	25	10		
	H50	10	2971	1114					25	9	25	9		
	H51	11	2971	1071					25	9	25	9		
	H52	12	2971	1030					25	9	25	9		
	H53	13	2971	991					25	8	25	8		
	H54	14	2971	953					25	8	25	8		
	H55	15	2971	916					25	8	25	8		
	H56	16	2971	881					25	7	25	7		
	H57	17	2971	847					25	7	25	7		
	H58	18	2971	814					25	7	25	7		
	H59	19	2971	783					25	7	25	7		
	H60	20	2971	753					25	6	25	6		
	H61	21	2971	724					25	6	25	6		
	H62	22	2971	696					25	6	25	6		
	H63	23	2971	669					25	6	25	6		
	H64	24	2971	643					25	5	25	5		
	H65	25	2971	619					25	5	25	5		
	H66	26	2971	595					25	5	25	5		
	H67	27	2971	572					25	5	25	5		
	H68	28	2971	550					25	5	25	5		
	H69	29	2971	529					25	4	25	4		
	H70	30	2971	509					25	4	25	4		
	H71	31	2971	489					25	4	25	4		
H72	32	2971	470					25	4	25	4			
H73	33	2971	452					25	4	25	4			
H74	34	2971	435					25	4	25	4			
H75	35	2971	418					25	4	25	4			
H76	36	2971	402					25	3	25	3			
H77	37	2971	386					25	3	25	3			
H78	38	2971	372					25	3	25	3			
H79	39	2971	357					25	3	25	3			
H80	40	2971	344					25	3	25	3			
H81	41	2971	330					25	3	25	3			
H82	42	2971	318					25	3	25	3			
H83	43	2971	305					25	3	25	3			
H84	44	2971	294					25	2	25	2			
H85	45	2971	282					25	2	25	2			
H86	46	2971	272					25	2	25	2			
H87	47	2971	261					25	2	25	2			
H88	48	2971	251					25	2	25	2			
H89	49	2971	241					25	2	25	2			
H90	50	2971	232					25	2	25	2			
合計			164,751	45,926	124	46,050	3,113	2,693	1,515	490	4,629	3,183	14.5	42,867

渚滑川水系 費用対便益 (全体事業：残事業費-10%)

様式-5		費用対便益 (全体事業)			水系名：渚滑川		河川名：渚滑川		単位：百万円					
年次	年度	t	便益 (B)			計 ①+②	費用 (C)				費用便益比 B/C	純現在価値 B-C		
			便益①		残存価値 ②		建設費③/河道		維持管理費④				計③+④	
			便益	現在価値			費用	現在価値	河川費用	現在価値			費用	現在価値
整備期間 (19年)	H22	-3				140	159			140	159			
	H23	-2	22	23		116	125	1	1	117	127			
	H24	-1	39	41		390	405	2	2	392	408			
	H25	0	99	99		108	108	5	5	113	113			
	H26	1	115	111		258	248	6	6	264	254			
	H27	2	155	143		258	239	8	7	266	246			
	H28	3	194	173		258	230	10	9	268	239			
	H29	4	234	200		261	223	12	10	274	234			
	H30	5	274	225		261	215	14	12	276	227			
	H31	6	314	248		83	65	16	13	99	78			
	H32	7	580	441		83	63	17	13	100	76			
	H33	8	846	618		83	60	18	13	101	73			
	H34	9	1113	782		83	58	18	13	101	71			
	H35	10	1379	932		83	56	19	13	102	69			
	H36	11	1645	1069		83	54	20	13	103	67			
	H37	12	1911	1194		83	52	20	13	103	64			
	H38	13	2178	1308		83	50	21	13	104	62			
	H39	14	2444	1411		83	48	22	13	105	60			
	H40	15	2710	1505		81	45	22	12	103	57			
施設完成後の評価期間 (50年)	H41	1	2971	1586				23	12	23	12			
	H42	2	2971	1525				23	12	23	12			
	H43	3	2971	1466				23	11	23	11			
	H44	4	2971	1410				23	11	23	11			
	H45	5	2971	1356				23	11	23	11			
	H46	6	2971	1304				23	10	23	10			
	H47	7	2971	1253				23	10	23	10			
	H48	8	2971	1205				23	9	23	9			
	H49	9	2971	1159				23	9	23	9			
	H50	10	2971	1114				23	9	23	9			
	H51	11	2971	1071				23	8	23	8			
	H52	12	2971	1030				23	8	23	8			
	H53	13	2971	991				23	8	23	8			
	H54	14	2971	953				23	7	23	7			
	H55	15	2971	916				23	7	23	7			
	H56	16	2971	881				23	7	23	7			
	H57	17	2971	847				23	7	23	7			
	H58	18	2971	814				23	6	23	6			
	H59	19	2971	783				23	6	23	6			
	H60	20	2971	753				23	6	23	6			
	H61	21	2971	724				23	6	23	6			
	H62	22	2971	696				23	5	23	5			
	H63	23	2971	669				23	5	23	5			
	H64	24	2971	643				23	5	23	5			
	H65	25	2971	619				23	5	23	5			
	H66	26	2971	595				23	5	23	5			
	H67	27	2971	572				23	4	23	4			
	H68	28	2971	550				23	4	23	4			
	H69	29	2971	529				23	4	23	4			
	H70	30	2971	509				23	4	23	4			
	H71	31	2971	489				23	4	23	4			
H72	32	2971	470				23	4	23	4				
H73	33	2971	452				23	4	23	4				
H74	34	2971	435				23	3	23	3				
H75	35	2971	418				23	3	23	3				
H76	36	2971	402				23	3	23	3				
H77	37	2971	386				23	3	23	3				
H78	38	2971	372				23	3	23	3				
H79	39	2971	357				23	3	23	3				
H80	40	2971	344				23	3	23	3				
H81	41	2971	330				23	3	23	3				
H82	42	2971	318				23	2	23	2				
H83	43	2971	305				23	2	23	2				
H84	44	2971	294				23	2	23	2				
H85	45	2971	282				23	2	23	2				
H86	46	2971	272				23	2	23	2				
H87	47	2971	261				23	2	23	2				
H88	48	2971	251				23	2	23	2				
H89	49	2971	241				23	2	23	2				
H90	50	2971	232				23	2	23	2				
合計			164,784	45,957	114	46,071	2,877	2,504	1,404	455	4,281	2,959	15.6	43,111

渚滑川水系 費用対便益 (全体事業：残事業費+10%)

様式-5		費用対便益 (全体事業)			水系名：渚滑川		河川名：渚滑川		単位：百万円					
年次	年度	t	便益 (B)			計 ①+②	費用 (C)				費用便益比 B/C	純現在価値 B-C		
			便益①		残存価値 ②		建設費③/河道		維持管理費④				計③+④	
			便益	現在価値			費用	現在価値	河川費用	現在価値			費用	現在価値
整備期間 (19年)	H22	-3				140	159			140	159			
	H23	-2	19	21		116	125	1	1	117	127			
	H24	-1	35	36		390	405	2	2	392	408			
	H25	0	87	87		108	108	5	5	113	113			
	H26	1	101	97		316	304	6	6	322	309			
	H27	2	144	133		316	292	9	8	324	300			
	H28	3	186	165		316	281	11	10	327	291			
	H29	4	228	195		319	273	14	12	333	285			
	H30	5	271	223		319	263	16	13	336	276			
	H31	6	314	248		101	80	19	15	120	95			
	H32	7	580	441		101	77	20	15	121	92			
	H33	8	846	618		101	74	20	15	122	89			
	H34	9	1113	782		101	71	21	15	122	86			
	H35	10	1379	932		101	68	22	15	123	83			
	H36	11	1645	1069		101	66	23	15	124	81			
	H37	12	1911	1194		101	63	24	15	125	78			
	H38	13	2178	1308		101	61	24	15	126	75			
	H39	14	2444	1411		101	58	25	15	126	73			
	H40	15	2710	1505		99	55	26	14	125	69			
	施設完成後の 評価期間 (50年)	H41	1	2971	1586				27	14	27	14		
		H42	2	2971	1525				27	14	27	14		
		H43	3	2971	1466				27	13	27	13		
		H44	4	2971	1410				27	13	27	13		
		H45	5	2971	1356				27	12	27	12		
		H46	6	2971	1304				27	12	27	12		
		H47	7	2971	1253				27	11	27	11		
		H48	8	2971	1205				27	11	27	11		
		H49	9	2971	1159				27	10	27	10		
		H50	10	2971	1114				27	10	27	10		
		H51	11	2971	1071				27	10	27	10		
		H52	12	2971	1030				27	9	27	9		
		H53	13	2971	991				27	9	27	9		
		H54	14	2971	953				27	9	27	9		
		H55	15	2971	916				27	8	27	8		
		H56	16	2971	881				27	8	27	8		
		H57	17	2971	847				27	8	27	8		
		H58	18	2971	814				27	7	27	7		
		H59	19	2971	783				27	7	27	7		
		H60	20	2971	753				27	7	27	7		
		H61	21	2971	724				27	7	27	7		
H62		22	2971	696				27	6	27	6			
H63		23	2971	669				27	6	27	6			
H64		24	2971	643				27	6	27	6			
H65		25	2971	619				27	6	27	6			
H66		26	2971	595				27	5	27	5			
H67		27	2971	572				27	5	27	5			
H68		28	2971	550				27	5	27	5			
H69		29	2971	529				27	5	27	5			
H70		30	2971	509				27	5	27	5			
H71		31	2971	489				27	4	27	4			
H72		32	2971	470				27	4	27	4			
H73		33	2971	452				27	4	27	4			
H74		34	2971	435				27	4	27	4			
H75		35	2971	418				27	4	27	4			
H76		36	2971	402				27	4	27	4			
H77		37	2971	386				27	3	27	3			
H78		38	2971	372				27	3	27	3			
H79		39	2971	357				27	3	27	3			
H80		40	2971	344				27	3	27	3			
H81		41	2971	330				27	3	27	3			
H82		42	2971	318				27	3	27	3			
H83		43	2971	305				27	3	27	3			
H84		44	2971	294				27	3	27	3			
H85		45	2971	282				27	3	27	3			
H86		46	2971	272				27	2	27	2			
H87		47	2971	261				27	2	27	2			
H88		48	2971	251				27	2	27	2			
H89		49	2971	241				27	2	27	2			
H90		50	2971	232				27	2	27	2			
合計			164,722	45,898	134	46,032	3,349	2,883	1,627	524	4,976	3,407	13.5	42,625

渚滑川水系 費用対便益 (全体事業：工期-10%)

様式-5		費用対便益 (全体事業)			水系名：渚滑川		河川名：渚滑川		単位：百万円					
年次	年度	t	便益 (B)			計 ①+②	費用 (C)				費用便益比 B/C	純現在価値 B-C		
			便益①		残存価値 ②		建設費③/河道		維持管理費④				計③+④	
			便益	現在価値			費用	現在価値	河川費用	現在価値	費用	現在価値		
整備期間 (19年)	H22	-3				140	159			140	159			
	H23	-2	20	22		116	125	1	1	117	127			
	H24	-1	37	38		390	405	2	2	392	408			
	H25	0	93	93		108	108	5	5	113	113			
	H26	1	108	104		258	248	6	6	264	254			
	H27	2	149	138		258	239	8	7	266	246			
	H28	3	190	169		258	230	10	9	268	239			
	H29	4	231	197		261	223	12	10	274	234			
	H30	5	272	224		261	215	14	12	276	227			
	H31	6	314	248		83	65	16	13	99	78			
	H32	7	580	441		83	63	17	13	100	76			
	H33	8	846	618		83	60	18	13	101	73			
	H34	9	1113	782		83	58	18	13	101	71			
	H35	10	1379	932		83	56	19	13	102	69			
	H36	11	1645	1069		83	54	20	13	103	67			
	H37	12	1911	1194		83	52	20	13	103	64			
	H38	13	2178	1308		83	50	21	13	104	62			
	H39	14	2444	1411		83	48	22	13	105	60			
	H40	15	2710	1505		81	45	22	12	103	57			
施設完成後の評価期間 (50年)	H41	1	2971	1586				23	12	23	12			
	H42	2	2971	1525				23	12	23	12			
	H43	3	2971	1466				23	11	23	11			
	H44	4	2971	1410				23	11	23	11			
	H45	5	2971	1356				23	11	23	11			
	H46	6	2971	1304				23	10	23	10			
	H47	7	2971	1253				23	10	23	10			
	H48	8	2971	1205				23	9	23	9			
	H49	9	2971	1159				23	9	23	9			
	H50	10	2971	1114				23	9	23	9			
	H51	11	2971	1071				23	8	23	8			
	H52	12	2971	1030				23	8	23	8			
	H53	13	2971	991				23	8	23	8			
	H54	14	2971	953				23	7	23	7			
	H55	15	2971	916				23	7	23	7			
	H56	16	2971	881				23	7	23	7			
	H57	17	2971	847				23	7	23	7			
	H58	18	2971	814				23	6	23	6			
	H59	19	2971	783				23	6	23	6			
	H60	20	2971	753				23	6	23	6			
	H61	21	2971	724				23	6	23	6			
	H62	22	2971	696				23	5	23	5			
	H63	23	2971	669				23	5	23	5			
	H64	24	2971	643				23	5	23	5			
	H65	25	2971	619				23	5	23	5			
	H66	26	2971	595				23	5	23	5			
	H67	27	2971	572				23	4	23	4			
	H68	28	2971	550				23	4	23	4			
	H69	29	2971	529				23	4	23	4			
	H70	30	2971	509				23	4	23	4			
	H71	31	2971	489				23	4	23	4			
H72	32	2971	470				23	4	23	4				
H73	33	2971	452				23	4	23	4				
H74	34	2971	435				23	3	23	3				
H75	35	2971	418				23	3	23	3				
H76	36	2971	402				23	3	23	3				
H77	37	2971	386				23	3	23	3				
H78	38	2971	372				23	3	23	3				
H79	39	2971	357				23	3	23	3				
H80	40	2971	344				23	3	23	3				
H81	41	2971	330				23	3	23	3				
H82	42	2971	318				23	2	23	2				
H83	43	2971	305				23	2	23	2				
H84	44	2971	294				23	2	23	2				
H85	45	2971	282				23	2	23	2				
H86	46	2971	272				23	2	23	2				
H87	47	2971	261				23	2	23	2				
H88	48	2971	251				23	2	23	2				
H89	49	2971	241				23	2	23	2				
H90	50	2971	232				23	2	23	2				
合計			164,751	45,926	114	46,039	2,877	2,504	1,404	455	4,281	2,959	15.6	43,080

渚滑川水系 費用対便益 (全体事業：工期+10%)

様式-5		費用対便益 (全体事業)			水系名：渚滑川		河川名：渚滑川		単位：百万円					
年次	年度	t	便益 (B)			計 ①+②	費用 (C)				費用便益比 B/C	純現在価値 B-C		
			便益①		残存価値 ②		建設費③/河道		維持管理費④				計③+④	
			便益	現在価値			費用	現在価値	河川費用	現在価値			費用	現在価値
整備期間 (19年)	H22	-3				140	159			140	159			
	H23	-2	20	22		116	125	1	1	117	127			
	H24	-1	37	38		390	405	2	2	392	408			
	H25	0	93	93		108	108	5	5	113	113			
	H26	1	108	104		316	304	6	6	322	309			
	H27	2	149	138		316	292	9	8	324	300			
	H28	3	190	169		316	281	11	10	327	291			
	H29	4	231	197		319	273	14	12	333	285			
	H30	5	272	224		319	263	16	13	336	276			
	H31	6	314	248		101	80	19	15	120	95			
	H32	7	580	441		101	77	20	15	121	92			
	H33	8	846	618		101	74	20	15	122	89			
	H34	9	1113	782		101	71	21	15	122	86			
	H35	10	1379	932		101	68	22	15	123	83			
	H36	11	1645	1069		101	66	23	15	124	81			
	H37	12	1911	1194		101	63	24	15	125	78			
	H38	13	2178	1308		101	61	24	15	126	75			
	H39	14	2444	1411		101	58	25	15	126	73			
	H40	15	2710	1505		99	55	26	14	125	69			
	施設完成後の 評価期間 (50年)	H41	1	2971	1586				27	14	27	14		
		H42	2	2971	1525				27	14	27	14		
		H43	3	2971	1466				27	13	27	13		
		H44	4	2971	1410				27	13	27	13		
		H45	5	2971	1356				27	12	27	12		
		H46	6	2971	1304				27	12	27	12		
		H47	7	2971	1253				27	11	27	11		
		H48	8	2971	1205				27	11	27	11		
		H49	9	2971	1159				27	10	27	10		
		H50	10	2971	1114				27	10	27	10		
		H51	11	2971	1071				27	10	27	10		
		H52	12	2971	1030				27	9	27	9		
		H53	13	2971	991				27	9	27	9		
		H54	14	2971	953				27	9	27	9		
		H55	15	2971	916				27	8	27	8		
		H56	16	2971	881				27	8	27	8		
		H57	17	2971	847				27	8	27	8		
		H58	18	2971	814				27	7	27	7		
		H59	19	2971	783				27	7	27	7		
		H60	20	2971	753				27	7	27	7		
		H61	21	2971	724				27	7	27	7		
H62		22	2971	696				27	6	27	6			
H63		23	2971	669				27	6	27	6			
H64		24	2971	643				27	6	27	6			
H65		25	2971	619				27	6	27	6			
H66		26	2971	595				27	5	27	5			
H67		27	2971	572				27	5	27	5			
H68		28	2971	550				27	5	27	5			
H69		29	2971	529				27	5	27	5			
H70		30	2971	509				27	5	27	5			
H71		31	2971	489				27	4	27	4			
H72		32	2971	470				27	4	27	4			
H73		33	2971	452				27	4	27	4			
H74		34	2971	435				27	4	27	4			
H75		35	2971	418				27	4	27	4			
H76		36	2971	402				27	4	27	4			
H77		37	2971	386				27	3	27	3			
H78		38	2971	372				27	3	27	3			
H79		39	2971	357				27	3	27	3			
H80		40	2971	344				27	3	27	3			
H81		41	2971	330				27	3	27	3			
H82		42	2971	318				27	3	27	3			
H83		43	2971	305				27	3	27	3			
H84		44	2971	294				27	3	27	3			
H85		45	2971	282				27	3	27	3			
H86		46	2971	272				27	2	27	2			
H87		47	2971	261				27	2	27	2			
H88		48	2971	251				27	2	27	2			
H89		49	2971	241				27	2	27	2			
H90		50	2971	232				27	2	27	2			
合計			164,751	45,926	134	46,060	3,349	2,883	1,627	524	4,976	3,407	13.5	42,653

渚滑川水系 費用対便益（全体事業：資産－10%）

様式-5		費用対便益（全体事業）			水系名：渚滑川		河川名：渚滑川		単位：百万円					
年次	年度	t	便益 (B)			費用 (C)						費用便益比 B/C	純現在価値 B-C	
			便益①		残存価値 ②	計 ①+②	建設費③/河道		維持管理費④		計③+④			
			便益	現在価値			費用	現在価値	河川費用	現在価値	費用			現在価値
整備期間 (19年)	H22	-3				140	159			140	159			
	H23	-2	18	20		116	125	1	1	117	127			
	H24	-1	33	34		390	405	2	2	392	408			
	H25	0	83	83		108	108	5	5	113	113			
	H26	1	97	93		287	276	6	6	293	282			
	H27	2	134	124		287	265	8	8	295	273			
	H28	3	171	152		287	255	11	9	298	265			
	H29	4	208	178		290	248	13	11	303	259			
	H30	5	245	201		290	239	15	13	306	251			
	H31	6	282	223		92	73	18	14	110	87			
	H32	7	521	396		92	70	18	14	110	84			
	H33	8	759	555		92	67	19	14	111	81			
	H34	9	998	701		92	65	20	14	112	79			
	H35	10	1236	835		92	62	21	14	113	76			
	H36	11	1475	958		92	60	21	14	113	74			
	H37	12	1713	1070		92	57	22	14	114	71			
	H38	13	1951	1172		92	55	23	14	115	69			
	H39	14	2190	1265		92	53	23	14	115	67			
	H40	15	2428	1348		90	50	24	13	114	63			
施設完成後の 評価期間 (50年)	H41	1	2661	1421				25	13	25	13			
	H42	2	2661	1366				25	13	25	13			
	H43	3	2661	1314				25	12	25	12			
	H44	4	2661	1263				25	12	25	12			
	H45	5	2661	1215				25	11	25	11			
	H46	6	2661	1168				25	11	25	11			
	H47	7	2661	1123				25	11	25	11			
	H48	8	2661	1080				25	10	25	10			
	H49	9	2661	1038				25	10	25	10			
	H50	10	2661	998				25	9	25	9			
	H51	11	2661	960				25	9	25	9			
	H52	12	2661	923				25	9	25	9			
	H53	13	2661	888				25	8	25	8			
	H54	14	2661	853				25	8	25	8			
	H55	15	2661	821				25	8	25	8			
	H56	16	2661	789				25	7	25	7			
	H57	17	2661	759				25	7	25	7			
	H58	18	2661	729				25	7	25	7			
	H59	19	2661	701				25	7	25	7			
	H60	20	2661	674				25	6	25	6			
	H61	21	2661	649				25	6	25	6			
	H62	22	2661	624				25	6	25	6			
	H63	23	2661	600				25	6	25	6			
	H64	24	2661	577				25	5	25	5			
	H65	25	2661	554				25	5	25	5			
	H66	26	2661	533				25	5	25	5			
	H67	27	2661	513				25	5	25	5			
	H68	28	2661	493				25	5	25	5			
	H69	29	2661	474				25	4	25	4			
	H70	30	2661	456				25	4	25	4			
	H71	31	2661	438				25	4	25	4			
H72	32	2661	421				25	4	25	4				
H73	33	2661	405				25	4	25	4				
H74	34	2661	389				25	4	25	4				
H75	35	2661	375				25	4	25	4				
H76	36	2661	360				25	3	25	3				
H77	37	2661	346				25	3	25	3				
H78	38	2661	333				25	3	25	3				
H79	39	2661	320				25	3	25	3				
H80	40	2661	308				25	3	25	3				
H81	41	2661	296				25	3	25	3				
H82	42	2661	285				25	3	25	3				
H83	43	2661	274				25	3	25	3				
H84	44	2661	263				25	2	25	2				
H85	45	2661	253				25	2	25	2				
H86	46	2661	243				25	2	25	2				
H87	47	2661	234				25	2	25	2				
H88	48	2661	225				25	2	25	2				
H89	49	2661	216				25	2	25	2				
H90	50	2661	208				25	2	25	2				
合計			147,618	41,155	124	41,279	3,113	2,693	1,515	490	4,629	3,183	13.0	38,096

渚滑川水系 費用対便益 (全体事業：資産+10%)

様式-5		費用対便益 (全体事業)			水系名：渚滑川		河川名：渚滑川		単位：百万円					
年次	年度	t	便益 (B)			計 ①+②	費用 (C)				費用便益比 B/C	純現在価値 B-C		
			便益①		残存価値 ②		建設費③/河道		維持管理費④				計③+④	
			便益	現在価値			費用	現在価値	河川費用	現在価値			費用	現在価値
整備期間 (19年)	H22	-3				140	159			140	159			
	H23	-2	22	24		116	125	1	1	117	127			
	H24	-1	41	42		390	405	2	2	392	408			
	H25	0	102	102		108	108	5	5	113	113			
	H26	1	119	114		287	276	6	6	293	282			
	H27	2	164	151		287	265	8	8	295	273			
	H28	3	209	186		287	255	11	9	298	265			
	H29	4	254	217		290	248	13	11	303	259			
	H30	5	300	246		290	239	15	13	306	251			
	H31	6	345	273		92	73	18	14	110	87			
	H32	7	637	484		92	70	18	14	110	84			
	H33	8	928	678		92	67	19	14	111	81			
	H34	9	1219	857		92	65	20	14	112	79			
	H35	10	1511	1021		92	62	21	14	113	76			
	H36	11	1802	1171		92	60	21	14	113	74			
	H37	12	2094	1308		92	57	22	14	114	71			
	H38	13	2385	1432		92	55	23	14	115	69			
	H39	14	2676	1546		92	53	23	14	115	67			
	H40	15	2968	1648		90	50	24	13	114	63			
	施設完成後の評価期間 (50年)	H41	1	3253	1737				25	13	25	13		
		H42	2	3253	1670				25	13	25	13		
		H43	3	3253	1606				25	12	25	12		
		H44	4	3253	1544				25	12	25	12		
		H45	5	3253	1485				25	11	25	11		
		H46	6	3253	1427				25	11	25	11		
		H47	7	3253	1373				25	11	25	11		
		H48	8	3253	1320				25	10	25	10		
		H49	9	3253	1269				25	10	25	10		
		H50	10	3253	1220				25	9	25	9		
		H51	11	3253	1173				25	9	25	9		
		H52	12	3253	1128				25	9	25	9		
		H53	13	3253	1085				25	8	25	8		
		H54	14	3253	1043				25	8	25	8		
		H55	15	3253	1003				25	8	25	8		
		H56	16	3253	964				25	7	25	7		
		H57	17	3253	927				25	7	25	7		
		H58	18	3253	892				25	7	25	7		
		H59	19	3253	857				25	7	25	7		
		H60	20	3253	824				25	6	25	6		
		H61	21	3253	793				25	6	25	6		
H62		22	3253	762				25	6	25	6			
H63		23	3253	733				25	6	25	6			
H64		24	3253	705				25	5	25	5			
H65		25	3253	678				25	5	25	5			
H66		26	3253	651				25	5	25	5			
H67		27	3253	626				25	5	25	5			
H68		28	3253	602				25	5	25	5			
H69		29	3253	579				25	4	25	4			
H70		30	3253	557				25	4	25	4			
H71		31	3253	535				25	4	25	4			
H72		32	3253	515				25	4	25	4			
H73		33	3253	495				25	4	25	4			
H74		34	3253	476				25	4	25	4			
H75		35	3253	458				25	4	25	4			
H76		36	3253	440				25	3	25	3			
H77		37	3253	423				25	3	25	3			
H78		38	3253	407				25	3	25	3			
H79		39	3253	391				25	3	25	3			
H80		40	3253	376				25	3	25	3			
H81	41	3253	362				25	3	25	3				
H82	42	3253	348				25	3	25	3				
H83	43	3253	334				25	3	25	3				
H84	44	3253	322				25	2	25	2				
H85	45	3253	309				25	2	25	2				
H86	46	3253	297				25	2	25	2				
H87	47	3253	286				25	2	25	2				
H88	48	3253	275				25	2	25	2				
H89	49	3253	264				25	2	25	2				
H90	50	3253	254				25	2	25	2				
合計			180,422	50,301	124	50,425	3,113	2,693	1,515	490	4,629	3,183	15.8	47,242

残事業
(平成 26 年～平成 40 年)

様式-3

被害額データ

水系名: 港滑川

河川名: 港滑川

整備状態: 現況

国勢調査年: 平成22年

経済センサス調査年: 平成21年

単位: 百万円

汎濫 ブロック	一般資産被書額				農作物被書額			公共土木 施設等 被書額		営業 停止 損失	家庭における 応急対策費用			事業所 における 応急対策 費用	その他の 間接被害	小計	合計	備 考
	事業所資産		家庭用品		稲	水稲	畑作物	小計	被書額		清掃 労働 対価	代替 活動 等	小計					
	償却	在庫	償却	在庫														
1/677	-	-	-	-	-	-	-	-	-	-	-	-	-	-	-	-	-	-
1/20	9257	4371	2069	1327	547	1	17572	275	42735	249	85	90	176	163	-	43323	61169	
1/30	9790	4595	2368	1534	575	1	18864	333	45877	309	105	104	209	204	-	46599	65796	
1/40	9902	4644	2406	1549	692	1	19195	531	46682	324	107	109	216	213	-	47435	67161	
1/50	10246	4721	2406	1549	953	2	19878	653	48343	324	109	111	219	213	-	49099	69630	
1/70	10638	4843	2438	1556	1213	2	20690	921	50319	325	109	115	224	208	-	51076	72687	
1/100	11221	5100	2453	1563	1474	3	21815	1222	53054	364	122	124	246	236	-	53899	76936	

様式-3

被害額データ

水系名: 港滑川

河川名: 港滑川

整備状態: 当面整備後

国勢調査年: 平成22年

経済センサス調査年: 平成21年

単位: 百万円

汎濫 ブロック	一般資産被書額				農作物被書額			公共土木 施設等 被書額		営業 停止 損失	家庭における 応急対策費用			事業所 における 応急対策 費用	その他の 間接被害	小計	合計	備 考
	事業所資産		家庭用品		稲	水稲	畑作物	小計	被書額		清掃 労働 対価	代替 活動 等	小計					
	償却	在庫	償却	在庫														
1/677	-	-	-	-	-	-	-	-	-	-	-	-	-	-	-	-	-	-
1/20	8556	4042	1912	1224	490	1	16225	212	39459	229	79	84	163	149	-	40000	56437	
1/30	9052	4250	2190	1417	517	1	17426	265	42380	295	97	96	194	187	-	43046	60737	
1/40	9157	4296	2225	1431	625	1	17734	449	43130	299	100	101	200	196	-	43825	62009	
1/50	9477	4367	2225	1431	869	2	18370	563	44677	299	101	103	203	196	-	45375	64308	
1/70	10052	4576	2145	1356	1070	2	19201	835	46697	278	95	106	201	181	-	47356	67393	
1/100	11013	4968	2453	1563	1356	3	21357	1181	51940	335	115	120	236	220	-	52730	75268	

様式-3

被害額データ

水系名: 港滑川

河川名: 港滑川

整備状態: 整備完了後

国勢調査年: 平成22年

経済センサス調査年: 平成21年

単位: 百万円

汎濫 ブロック	一般資産被書額				農作物被書額			公共土木 施設等 被書額		営業 停止 損失	家庭における 応急対策費用			事業所 における 応急対策 費用	その他の 間接被害	小計	合計	備 考
	事業所資産		家庭用品		稲	水稲	畑作物	小計	被書額		清掃 労働 対価	代替 活動 等	小計					
	償却	在庫	償却	在庫														
1/677	-	-	-	-	-	-	-	-	-	-	-	-	-	-	-	-	-	-
1/20	-	-	-	-	-	-	-	-	-	-	-	-	-	-	-	-	-	-
1/30	-	-	-	-	-	-	-	-	-	-	-	-	-	-	-	-	-	-
1/40	628	143	34	14	404	1	1223	630	2974	13	5	9	14	8	-	3009	4862	
1/50	6410	2885	972	572	727	2	11567	943	46130	155	44	70	114	72	-	28472	40981	
1/70	10049	4567	2145	1356	1070	2	19189	802	48668	278	95	105	200	181	-	47326	67318	
1/100	11009	4962	2453	1563	1356	3	21347	1161	51916	335	115	120	235	220	-	52706	75214	

様式-4 年平均被害軽減期待額算出表

全体：ブロック積み上 水系名：清濁川 対象期間：現時点(評価時点)～当面整備後 (単位：百万円)

流量規模	超過確率	被害額			④ 区間平均 被害額	⑤ 区間確率	⑥ 年平均 被害額 (④×⑤)	⑦ 年平均被害額の累計 =年平均被害軽減 期待額	備考
		① 事業を実施 しない場合	② 事業を実施 した場合	③ 被害軽減額 (①-②)					
1/6.77	0.14771	0.00	0.00	0.00	-	-	-	-	無害確率
1/20	0.05000	61,169.41	56,436.76	4,732.65	2,366.33	0.00771	76.12	76.12	
1/30	0.03333	65,795.78	60,737.37	5,058.41	4,895.53	0.01667	81.61	157.73	
1/40	0.02500	67,160.71	62,008.51	5,152.20	5,105.31	0.00833	42.53	200.26	
1/50	0.02000	69,629.83	64,307.55	5,322.28	5,237.24	0.00500	26.19	226.44	
1/70	0.01429	72,687.21	67,393.42	5,293.79	5,308.03	0.00571	30.31	256.75	
1/100	0.01000	76,936.22	75,268.20	1,668.02	3,480.90	0.00429	14.93	271.69	

様式-4 年平均被害軽減期待額算出表

ブロック積み上 水系名：清濁川 対象期間：当面整備後～整備完了後 (単位：百万円)

超過確率	被害額			④ 区間平均 被害額	⑤ 区間確率	⑥ 年平均 被害額 (④×⑤)	⑦ 年平均被害額の累計 =年平均被害軽減 期待額	備考
	① 事業を実施 しない場合	② 事業を実施 した場合	③ 被害軽減額 (①-②)					
0.14771	0.00	0.00	0.00	-	-	-	-	無害確率
0.05000	56,436.76	7.40	56,429.36	28,214.68	0.00771	921.06	921.06	
0.03333	60,737.37	8.66	60,728.71	58,579.03	0.01667	976.51	1,897.57	
0.02500	62,008.51	4,862.05	57,146.46	58,937.58	0.00833	490.95	2,388.52	
0.02000	64,307.55	40,981.00	23,326.55	40,236.50	0.00500	201.18	2,589.70	
0.01429	67,393.42	67,318.29	75.13	11,700.84	0.00571	66.78	2,656.48	
0.01000	75,268.20	75,214.16	54.04	64.58	0.00429	0.28	2,656.76	

※ブロック毎の数値の合計値であり、直接の計算式との値とは合わない

様式-5

費用対便益（残事業）

水系名：渚滑川 河川名：渚滑川

単位：百万円

年次	年度	t	便益 (B)			計 ①+②	費用 (C)					費用便益比 B/C	純現在価値 B-C	
			便益①		残存価値 ②		建設費③河道		維持管理費④		計③+④			
			便益	現在価値			費用	現在価値	河川費用	現在価値	費用			現在価値
整備期間 (15年)	H25	0												
	H26	1					287	276				287	276	
	H27	2	54	50			287	265	2	2	289	267		
	H28	3	108	96			287	255	5	4	292	259		
	H29	4	162	139			290	248	7	6	297	254		
	H30	5	217	178			290	239	9	8	300	246		
	H31	6	272	215			92	73	12	9	104	82		
	H32	7	538	409			92	70	12	9	104	79		
	H33	8	804	588			92	67	13	10	105	77		
	H34	9	1070	752			92	65	14	10	106	74		
	H35	10	1337	903			92	62	14	10	106	72		
	H36	11	1603	1041			92	60	15	10	107	70		
	H37	12	1869	1167			92	57	16	10	108	67		
	H38	13	2135	1282			92	55	17	10	109	65		
	H39	14	2402	1387			92	53	17	10	109	63		
H40	15	2668	1481			90	50	18	10	108	60			
施設完成後の 評価期間(50年)	H41	1	2928	1564					19	10	19	10		
	H42	2	2928	1503					19	10	19	10		
	H43	3	2928	1446					19	9	19	9		
	H44	4	2928	1390					19	9	19	9		
	H45	5	2928	1337					19	9	19	9		
	H46	6	2928	1285					19	8	19	8		
	H47	7	2928	1236					19	8	19	8		
	H48	8	2928	1188					19	8	19	8		
	H49	9	2928	1142					19	7	19	7		
	H50	10	2928	1099					19	7	19	7		
	H51	11	2928	1056					19	7	19	7		
	H52	12	2928	1016					19	7	19	7		
	H53	13	2928	977					19	6	19	6		
	H54	14	2928	939					19	6	19	6		
	H55	15	2928	903					19	6	19	6		
	H56	16	2928	868					19	6	19	6		
	H57	17	2928	835					19	5	19	5		
	H58	18	2928	803					19	5	19	5		
	H59	19	2928	772					19	5	19	5		
	H60	20	2928	742					19	5	19	5		
	H61	21	2928	714					19	5	19	5		
	H62	22	2928	686					19	4	19	4		
	H63	23	2928	660					19	4	19	4		
	H64	24	2928	634					19	4	19	4		
	H65	25	2928	610					19	4	19	4		
	H66	26	2928	587					19	4	19	4		
	H67	27	2928	564					19	4	19	4		
	H68	28	2928	542					19	3	19	3		
	H69	29	2928	521					19	3	19	3		
	H70	30	2928	501					19	3	19	3		
	H71	31	2928	482					19	3	19	3		
	H72	32	2928	464					19	3	19	3		
	H73	33	2928	446					19	3	19	3		
	H74	34	2928	429					19	3	19	3		
	H75	35	2928	412					19	3	19	3		
H76	36	2928	396					19	3	19	3			
H77	37	2928	381					19	2	19	2			
H78	38	2928	366					19	2	19	2			
H79	39	2928	352					19	2	19	2			
H80	40	2928	339					19	2	19	2			
H81	41	2928	326					19	2	19	2			
H82	42	2928	313					19	2	19	2			
H83	43	2928	301					19	2	19	2			
H84	44	2928	290					19	2	19	2			
H85	45	2928	278					19	2	19	2			
H86	46	2928	268					19	2	19	2			
H87	47	2928	257					19	2	19	2			
H88	48	2928	247					19	2	19	2			
H89	49	2928	238					19	2	19	2			
H90	50	2928	229					19	1	19	1			
合計			161,662	44,620	108	44,728	2,360	1,896	1,115	342	3,475	2,238	20.0	42,491

渚滑川水系 費用対便益（残事業：残事業費－10%）

様式-5		費用対便益（残事業）		水系名：渚滑川		河川名：渚滑川		単位：百万円						
年次	年度	t	便益(B)		残存価値 (2)	計 ①+②	費用(C)				費用便益比 B/C	純現在価値 B-C		
			便益①	現在価値			建設費③河道		維持管理費④				計③+④	
			便益	現在価値			費用	現在価値	河川費用	現在価値	費用	現在価値		
整備期間（16年）	H25	0												
	H26	1					258	248			258	248		
	H27	2	54	50			258	239	2	2	260	241		
	H28	3	108	96			258	230	4	4	262	233		
	H29	4	162	139			261	223	6	5	268	229		
	H30	5	217	178			261	215	8	7	270	222		
	H31	6	272	215			83	65	10	8	93	74		
	H32	7	538	409			83	63	11	8	94	71		
	H33	8	804	588			83	60	12	9	95	69		
	H34	9	1070	752			83	58	12	9	95	67		
	H35	10	1337	903			83	56	13	9	96	65		
	H36	11	1603	1041			83	54	14	9	96	63		
	H37	12	1869	1167			83	52	14	9	97	61		
	H38	13	2135	1282			83	50	15	9	98	59		
	H39	14	2402	1387			83	48	16	9	98	57		
H40	15	2668	1481			81	45	16	9	97	54			
施設完成後の評価期間（50年）	H41	1	2928	1564					17	9	17	9		
	H42	2	2928	1503					17	9	17	9		
	H43	3	2928	1446					17	8	17	8		
	H44	4	2928	1390					17	8	17	8		
	H45	5	2928	1337					17	8	17	8		
	H46	6	2928	1285					17	7	17	7		
	H47	7	2928	1236					17	7	17	7		
	H48	8	2928	1188					17	7	17	7		
	H49	9	2928	1142					17	7	17	7		
	H50	10	2928	1099					17	6	17	6		
	H51	11	2928	1056					17	6	17	6		
	H52	12	2928	1016					17	6	17	6		
	H53	13	2928	977					17	6	17	6		
	H54	14	2928	939					17	5	17	5		
	H55	15	2928	903					17	5	17	5		
	H56	16	2928	868					17	5	17	5		
	H57	17	2928	835					17	5	17	5		
	H58	18	2928	803					17	5	17	5		
	H59	19	2928	772					17	4	17	4		
	H60	20	2928	742					17	4	17	4		
	H61	21	2928	714					17	4	17	4		
	H62	22	2928	686					17	4	17	4		
	H63	23	2928	660					17	4	17	4		
	H64	24	2928	634					17	4	17	4		
	H65	25	2928	610					17	4	17	4		
	H66	26	2928	587					17	3	17	3		
	H67	27	2928	564					17	3	17	3		
	H68	28	2928	542					17	3	17	3		
	H69	29	2928	521					17	3	17	3		
	H70	30	2928	501					17	3	17	3		
	H71	31	2928	482					17	3	17	3		
	H72	32	2928	464					17	3	17	3		
	H73	33	2928	446					17	3	17	3		
	H74	34	2928	429					17	2	17	2		
	H75	35	2928	412					17	2	17	2		
H76	36	2928	396					17	2	17	2			
H77	37	2928	381					17	2	17	2			
H78	38	2928	366					17	2	17	2			
H79	39	2928	352					17	2	17	2			
H80	40	2928	339					17	2	17	2			
H81	41	2928	326					17	2	17	2			
H82	42	2928	313					17	2	17	2			
H83	43	2928	301					17	2	17	2			
H84	44	2928	290					17	2	17	2			
H85	45	2928	278					17	2	17	2			
H86	46	2928	268					17	2	17	2			
H87	47	2928	257					17	1	17	1			
H88	48	2928	247					17	1	17	1			
H89	49	2928	238					17	1	17	1			
H90	50	2928	229					17	1	17	1			
合計			161,662	44,620	97	44,718	2,124	1,706	1,004	308	3,128	2,014	22.2	42,704

渚滑川水系 費用対便益 (残事業：残事業費+10%)

様式-5		費用対便益 (残事業)		水系名：渚滑川		河川名：渚滑川		単位：百万円						
年次	年度	t	便益 (B)		残存価値 (2)	計 ①+②	費用 (C)				費用便益比 B/C	純現在価値 B-C		
			便益①	現在価値			建設費③河道		維持管理費④				計③+④	
			便益	現在価値			費用	現在価値	河川費用	現在価値	費用	現在価値		
整備期間 (16年)	H25	0												
	H26	1					316	304			316	304		
	H27	2	54	50			316	292	3	2	318	294		
	H28	3	108	96			316	281	5	4	321	285		
	H29	4	162	139			319	273	8	6	327	280		
	H30	5	217	178			319	263	10	8	330	271		
	H31	6	272	215			101	80	13	10	114	90		
	H32	7	538	409			101	77	13	10	115	87		
	H33	8	804	588			101	74	14	10	116	84		
	H34	9	1070	752			101	71	15	11	116	82		
	H35	10	1337	903			101	68	16	11	117	79		
	H36	11	1603	1041			101	66	17	11	118	77		
	H37	12	1869	1167			101	63	18	11	119	74		
	H38	13	2135	1282			101	61	18	11	120	72		
	H39	14	2402	1387			101	58	19	11	120	70		
	H40	15	2668	1481			99	55	20	11	119	66		
施設完成後の 評価期間 (50年)	H41	1	2928	1564					21	11	21	11		
	H42	2	2928	1503					21	11	21	11		
	H43	3	2928	1446					21	10	21	10		
	H44	4	2928	1390					21	10	21	10		
	H45	5	2928	1337					21	9	21	9		
	H46	6	2928	1285					21	9	21	9		
	H47	7	2928	1236					21	9	21	9		
	H48	8	2928	1188					21	8	21	8		
	H49	9	2928	1142					21	8	21	8		
	H50	10	2928	1099					21	8	21	8		
	H51	11	2928	1056					21	7	21	7		
	H52	12	2928	1016					21	7	21	7		
	H53	13	2928	977					21	7	21	7		
	H54	14	2928	939					21	7	21	7		
	H55	15	2928	903					21	6	21	6		
	H56	16	2928	868					21	6	21	6		
	H57	17	2928	835					21	6	21	6		
	H58	18	2928	803					21	6	21	6		
	H59	19	2928	772					21	5	21	5		
	H60	20	2928	742					21	5	21	5		
	H61	21	2928	714					21	5	21	5		
	H62	22	2928	686					21	5	21	5		
	H63	23	2928	660					21	5	21	5		
	H64	24	2928	634					21	4	21	4		
	H65	25	2928	610					21	4	21	4		
	H66	26	2928	587					21	4	21	4		
	H67	27	2928	564					21	4	21	4		
	H68	28	2928	542					21	4	21	4		
	H69	29	2928	521					21	4	21	4		
	H70	30	2928	501					21	4	21	4		
	H71	31	2928	482					21	3	21	3		
	H72	32	2928	464					21	3	21	3		
	H73	33	2928	446					21	3	21	3		
	H74	34	2928	429					21	3	21	3		
H75	35	2928	412					21	3	21	3			
H76	36	2928	396					21	3	21	3			
H77	37	2928	381					21	3	21	3			
H78	38	2928	366					21	3	21	3			
H79	39	2928	352					21	2	21	2			
H80	40	2928	339					21	2	21	2			
H81	41	2928	326					21	2	21	2			
H82	42	2928	313					21	2	21	2			
H83	43	2928	301					21	2	21	2			
H84	44	2928	290					21	2	21	2			
H85	45	2928	278					21	2	21	2			
H86	46	2928	268					21	2	21	2			
H87	47	2928	257					21	2	21	2			
H88	48	2928	247					21	2	21	2			
H89	49	2928	238					21	2	21	2			
H90	50	2928	229					21	2	21	2			
合計			161,662	44,620	119	44,739	2,596	2,085	1,227	376	3,823	2,462	18.2	42,278

渚滑川水系 費用対便益 (残事業：工期-10%)

様式-5 費用対便益 (残事業) 水系名：渚滑川 河川名：渚滑川 単位：百万円

年次	年度	t	便益 (B)			費用 (C)					費用便益比 B/C	純現在価値 B-C		
			便益①		残存価値 ②	計 ①+②	建設費③河道		維持管理費④				計③+④	
			便益	現在価値			費用	現在価値	河川費用	現在価値			費用	現在価値
整備期間 (13年)	H25	0												
	H26	1												
	H27	2	71	66			379	364			379	364		
	H28	3	143	127			379	350	3	3	382	353		
	H29	4	214	183			379	337	6	5	385	342		
	H30	5	272	223			305	261	9	8	314	269		
	H31	6	566	447			102	83	12	9	113	93		
	H32	7	860	653			102	80	12	10	114	90		
	H33	8	1153	843			102	77	13	10	115	87		
	H34	9	1447	1017			102	74	14	10	116	84		
	H35	10	1741	1176			102	71	15	10	116	82		
	H36	11	2035	1322			102	69	16	11	117	79		
	H37	12	2341	1462			106	69	16	11	122	79		
H38	13	2635	1582			102	63	17	11	119	74			
施設完成後の 評価期間 (50年)	H39	1	2928	1691						19	11	19	11	
	H40	2	2928	1626						19	10	19	10	
	H41	3	2928	1564						19	10	19	10	
	H42	4	2928	1503						19	10	19	10	
	H43	5	2928	1446						19	9	19	9	
	H44	6	2928	1390						19	9	19	9	
	H45	7	2928	1337						19	9	19	9	
	H46	8	2928	1285						19	8	19	8	
	H47	9	2928	1236						19	8	19	8	
	H48	10	2928	1188						19	8	19	8	
	H49	11	2928	1142						19	7	19	7	
	H50	12	2928	1099						19	7	19	7	
	H51	13	2928	1056						19	7	19	7	
	H52	14	2928	1016						19	7	19	7	
	H53	15	2928	977						19	6	19	6	
	H54	16	2928	939						19	6	19	6	
	H55	17	2928	903						19	6	19	6	
	H56	18	2928	868						19	6	19	6	
	H57	19	2928	835						19	5	19	5	
	H58	20	2928	803						19	5	19	5	
	H59	21	2928	772						19	5	19	5	
	H60	22	2928	742						19	5	19	5	
	H61	23	2928	714						19	5	19	5	
	H62	24	2928	686						19	4	19	4	
	H63	25	2928	660						19	4	19	4	
	H64	26	2928	634						19	4	19	4	
	H65	27	2928	610						19	4	19	4	
	H66	28	2928	587						19	4	19	4	
	H67	29	2928	564						19	4	19	4	
	H68	30	2928	542						19	3	19	3	
	H69	31	2928	521						19	3	19	3	
	H70	32	2928	501						19	3	19	3	
	H71	33	2928	482						19	3	19	3	
	H72	34	2928	464						19	3	19	3	
	H73	35	2928	446						19	3	19	3	
	H74	36	2928	429						19	3	19	3	
H75	37	2928	412						19	3	19	3		
H76	38	2928	396						19	3	19	3		
H77	39	2928	381						19	2	19	2		
H78	40	2928	366						19	2	19	2		
H79	41	2928	352						19	2	19	2		
H80	42	2928	339						19	2	19	2		
H81	43	2928	326						19	2	19	2		
H82	44	2928	313						19	2	19	2		
H83	45	2928	301						19	2	19	2		
H84	46	2928	290						19	2	19	2		
H85	47	2928	278						19	2	19	2		
H86	48	2928	268						19	2	19	2		
H87	49	2928	257						19	2	19	2		
H88	50	2928	247						19	2	19	2		
合計			159,900	46,883	100	46,983	2,360	1,960	1,095	352	3,455	2,312	20.3	44,671

渚滑川水系 費用対便益 (残事業：工期+10%)

様式-5		費用対便益 (残事業)			水系名：渚滑川		河川名：渚滑川		単位：百万円						
年次	年度	t	便益 (B)		残存価値 ②	計 ①+②	費用 (C)				費用便益比 B/C	純現在価値 B-C			
			便益①				建設費③/河道		維持管理費④				計③+④		
			便益	現在価値			費用	現在価値	河川費用	現在価値	費用	現在価値			
整備期間 (17年)	H25	0													
	H26	1					270	260				270	260		
	H27	2	51	47			270	250	2	2	273	252			
	H28	3	102	91			270	240	4	4	275	244			
	H29	4	153	131			224	191	6	6	230	197			
	H30	5	195	160			204	167	8	7	212	174			
	H31	6	233	184			204	161	10	8	213	169			
	H32	7	272	206			83	63	12	9	95	72			
	H33	8	512	374			83	61	12	9	95	70			
	H34	9	753	529			83	58	13	9	96	67			
	H35	10	993	671			83	56	14	9	97	65			
	H36	11	1234	801			83	54	14	9	97	63			
	H37	12	1474	921			83	52	15	9	98	61			
	H38	13	1715	1030			87	52	16	9	103	62			
	H39	14	1967	1136			83	48	16	9	99	57			
	H40	15	2207	1225			83	46	17	9	100	56			
	H41	16	2448	1307			83	44	18	9	101	54			
H42	17	2688	1380			83	43	18	9	101	52				
施設完成後の 評価期間 (50年)	H43	1	2928	1446					19	9	19	9			
	H44	2	2928	1390					19	9	19	9			
	H45	3	2928	1337					19	9	19	9			
	H46	4	2928	1285					19	8	19	8			
	H47	5	2928	1236					19	8	19	8			
	H48	6	2928	1188					19	8	19	8			
	H49	7	2928	1142					19	7	19	7			
	H50	8	2928	1099					19	7	19	7			
	H51	9	2928	1056					19	7	19	7			
	H52	10	2928	1016					19	7	19	7			
	H53	11	2928	977					19	6	19	6			
	H54	12	2928	939					19	6	19	6			
	H55	13	2928	903					19	6	19	6			
	H56	14	2928	868					19	6	19	6			
	H57	15	2928	835					19	5	19	5			
	H58	16	2928	803					19	5	19	5			
	H59	17	2928	772					19	5	19	5			
	H60	18	2928	742					19	5	19	5			
	H61	19	2928	714					19	5	19	5			
	H62	20	2928	686					19	4	19	4			
	H63	21	2928	660					19	4	19	4			
	H64	22	2928	634					19	4	19	4			
	H65	23	2928	610					19	4	19	4			
	H66	24	2928	587					19	4	19	4			
	H67	25	2928	564					19	4	19	4			
	H68	26	2928	542					19	3	19	3			
	H69	27	2928	521					19	3	19	3			
	H70	28	2928	501					19	3	19	3			
	H71	29	2928	482					19	3	19	3			
	H72	30	2928	464					19	3	19	3			
	H73	31	2928	446					19	3	19	3			
	H74	32	2928	429					19	3	19	3			
	H75	33	2928	412					19	3	19	3			
	H76	34	2928	396					19	3	19	3			
H77	35	2928	381					19	2	19	2				
H78	36	2928	366					19	2	19	2				
H79	37	2928	352					19	2	19	2				
H80	38	2928	339					19	2	19	2				
H81	39	2928	326					19	2	19	2				
H82	40	2928	313					19	2	19	2				
H83	41	2928	301					19	2	19	2				
H84	42	2928	290					19	2	19	2				
H85	43	2928	278					19	2	19	2				
H86	44	2928	268					19	2	19	2				
H87	45	2928	257					19	2	19	2				
H88	46	2928	247					19	2	19	2				
H89	47	2928	238					19	2	19	2				
H90	48	2928	229					19	1	19	1				
H91	49	2928	220					19	1	19	1				
H92	50	2928	212					19	1	19	1				
合計			163,417	42,489	100	42,589	2,360	1,847	1,139	335	3,498	2,183	19.5	40,406	

渚滑川水系 費用対便益（残事業：資産－10%）

様式-5		費用対便益（残事業）		水系名：渚滑川		河川名：渚滑川		単位：百万円						
年次	年度	t	便益(B)		残存価値 (2)	計 ①+②	費用(C)				費用便益比 B/C	純現在価値 B-C		
			便益①	現在価値			建設費③河道		維持管理費④				計③+④	
			便益	現在価値			費用	現在価値	河川費用	現在価値	費用	現在価値		
整備期間 (16年)	H25	0												
	H26	1					287	276			287	276		
	H27	2	49	45			287	265	2	2	289	267		
	H28	3	97	87			287	255	5	4	292	259		
	H29	4	146	125			290	248	7	6	297	254		
	H30	5	195	160			290	239	9	8	300	246		
	H31	6	245	193			92	73	12	9	104	82		
	H32	7	483	367			92	70	12	9	104	79		
	H33	8	721	527			92	67	13	10	105	77		
	H34	9	960	674			92	65	14	10	106	74		
	H35	10	1198	809			92	62	14	10	106	72		
	H36	11	1437	933			92	60	15	10	107	70		
	H37	12	1675	1046			92	57	16	10	108	67		
	H38	13	1913	1149			92	55	17	10	109	65		
	H39	14	2152	1243			92	53	17	10	109	63		
	H40	15	2390	1327			90	50	18	10	108	60		
施設完成後の 評価期間 (50年)	H41	1	2624	1401					19	10	19	10		
	H42	2	2624	1347					19	10	19	10		
	H43	3	2624	1295					19	9	19	9		
	H44	4	2624	1245					19	9	19	9		
	H45	5	2624	1197					19	9	19	9		
	H46	6	2624	1151					19	8	19	8		
	H47	7	2624	1107					19	8	19	8		
	H48	8	2624	1064					19	8	19	8		
	H49	9	2624	1023					19	7	19	7		
	H50	10	2624	984					19	7	19	7		
	H51	11	2624	946					19	7	19	7		
	H52	12	2624	910					19	7	19	7		
	H53	13	2624	875					19	6	19	6		
	H54	14	2624	841					19	6	19	6		
	H55	15	2624	809					19	6	19	6		
	H56	16	2624	778					19	6	19	6		
	H57	17	2624	748					19	5	19	5		
	H58	18	2624	719					19	5	19	5		
	H59	19	2624	691					19	5	19	5		
	H60	20	2624	665					19	5	19	5		
	H61	21	2624	639					19	5	19	5		
	H62	22	2624	615					19	4	19	4		
	H63	23	2624	591					19	4	19	4		
	H64	24	2624	568					19	4	19	4		
	H65	25	2624	546					19	4	19	4		
	H66	26	2624	525					19	4	19	4		
	H67	27	2624	505					19	4	19	4		
	H68	28	2624	486					19	3	19	3		
	H69	29	2624	467					19	3	19	3		
	H70	30	2624	449					19	3	19	3		
	H71	31	2624	432					19	3	19	3		
	H72	32	2624	415					19	3	19	3		
	H73	33	2624	399					19	3	19	3		
	H74	34	2624	384					19	3	19	3		
H75	35	2624	369					19	3	19	3			
H76	36	2624	355					19	3	19	3			
H77	37	2624	341					19	2	19	2			
H78	38	2624	328					19	2	19	2			
H79	39	2624	316					19	2	19	2			
H80	40	2624	303					19	2	19	2			
H81	41	2624	292					19	2	19	2			
H82	42	2624	281					19	2	19	2			
H83	43	2624	270					19	2	19	2			
H84	44	2624	259					19	2	19	2			
H85	45	2624	249					19	2	19	2			
H86	46	2624	240					19	2	19	2			
H87	47	2624	231					19	2	19	2			
H88	48	2624	222					19	2	19	2			
H89	49	2624	213					19	2	19	2			
H90	50	2624	205					19	1	19	1			
合計			144,838	39,981	108	40,089	2,360	1,896	1,115	342	3,475	2,238	17.9	37,851

渚滑川水系 費用対便益 (残事業：資産+10%)

様式-5		費用対便益 (残事業)		水系名：渚滑川		河川名：渚滑川		単位：百万円						
年次	年度	t	便益 (B)		残存価値 (2)	計 ①+②	費用 (C)				費用便益比 B/C	純現在価値 B-C		
			便益①	現在価値			建設費③河道		維持管理費④				計③+④	
			便益	現在価値			費用	現在価値	河川費用	現在価値	費用	現在価値		
整備期間 (16年)	H25	0												
	H26	1					287	276			287	276		
	H27	2	59	55			287	265	2	2	289	267		
	H28	3	119	106			287	255	5	4	292	259		
	H29	4	178	153			290	248	7	6	297	254		
	H30	5	239	196			290	239	9	8	300	246		
	H31	6	299	236			92	73	12	9	104	82		
	H32	7	590	449			92	70	12	9	104	79		
	H33	8	882	644			92	67	13	10	105	77		
	H34	9	1173	824			92	65	14	10	106	74		
	H35	10	1464	989			92	62	14	10	106	72		
	H36	11	1756	1141			92	60	15	10	107	70		
	H37	12	2047	1279			92	57	16	10	108	67		
	H38	13	2339	1405			92	55	17	10	109	65		
	H39	14	2630	1519			92	53	17	10	109	63		
	H40	15	2921	1622			90	50	18	10	108	60		
施設完成後の 評価期間 (50年)	H41	1	3207	1712					19	10	19	10		
	H42	2	3207	1646					19	10	19	10		
	H43	3	3207	1583					19	9	19	9		
	H44	4	3207	1522					19	9	19	9		
	H45	5	3207	1463					19	9	19	9		
	H46	6	3207	1407					19	8	19	8		
	H47	7	3207	1353					19	8	19	8		
	H48	8	3207	1301					19	8	19	8		
	H49	9	3207	1251					19	7	19	7		
	H50	10	3207	1203					19	7	19	7		
	H51	11	3207	1157					19	7	19	7		
	H52	12	3207	1112					19	7	19	7		
	H53	13	3207	1069					19	6	19	6		
	H54	14	3207	1028					19	6	19	6		
	H55	15	3207	989					19	6	19	6		
	H56	16	3207	951					19	6	19	6		
	H57	17	3207	914					19	5	19	5		
	H58	18	3207	879					19	5	19	5		
	H59	19	3207	845					19	5	19	5		
	H60	20	3207	813					19	5	19	5		
	H61	21	3207	781					19	5	19	5		
	H62	22	3207	751					19	4	19	4		
	H63	23	3207	722					19	4	19	4		
	H64	24	3207	695					19	4	19	4		
	H65	25	3207	668					19	4	19	4		
	H66	26	3207	642					19	4	19	4		
	H67	27	3207	617					19	4	19	4		
	H68	28	3207	594					19	3	19	3		
	H69	29	3207	571					19	3	19	3		
	H70	30	3207	549					19	3	19	3		
	H71	31	3207	528					19	3	19	3		
	H72	32	3207	508					19	3	19	3		
	H73	33	3207	488					19	3	19	3		
	H74	34	3207	469					19	3	19	3		
H75	35	3207	451					19	3	19	3			
H76	36	3207	434					19	3	19	3			
H77	37	3207	417					19	2	19	2			
H78	38	3207	401					19	2	19	2			
H79	39	3207	386					19	2	19	2			
H80	40	3207	371					19	2	19	2			
H81	41	3207	357					19	2	19	2			
H82	42	3207	343					19	2	19	2			
H83	43	3207	330					19	2	19	2			
H84	44	3207	317					19	2	19	2			
H85	45	3207	305					19	2	19	2			
H86	46	3207	293					19	2	19	2			
H87	47	3207	282					19	2	19	2			
H88	48	3207	271					19	2	19	2			
H89	49	3207	261					19	2	19	2			
H90	50	3207	251					19	1	19	1			
合計			177,024	48,865	108	48,973	2,360	1,896	1,115	342	3,475	2,238	21.9	46,736

事業費の内訳書

様式6
河川事業

事業名	渚滑川直轄河川改修事業 (全体事業費)
-----	---------------------

※ ()欄に残事業費、全体事業費の別を記入すること。

評価年度	平成25年度	再評価
------	--------	-----

※ 評価の種類(新規事業採択時評価、再評価、完了後の事後評価)の別を記入すること。

区分	費目	工種	単位	数量	金額 (百万円)	備考	
工事費	本工事費		式	1	1,995		
			式	1	1,995		
		築堤	m				
		護岸	m	770	425	矢板護岸	
		河床掘削	千m ³	507	1,570		
		堰	箇所				
		樋門・樋管	箇所				
		排水機場	箇所				
		その他	式				
		付帯工事費	式				
	道路橋	箇所					
	鉄道橋	箇所					
	水路橋	箇所					
	堰	箇所					
	樋門・樋管	箇所					
	揚排水機場	箇所					
	付替道路	m					
	その他	式					
用地費及補償費		式					
	用地費	式					
	補償費	式					
間接経費		式	1	599			
工事諸費		式	1	519			
事業費計		式	1	3,112			
維持管理費			式	1	1,515	H23~H90	

事業費の内訳書

様式6
河川事業

事業名	渚滑川直轄河川改修事業（残事業費）
-----	-------------------

※（ ）欄に残事業費、全体事業費の別を記入すること。

評価年度	平成25年度	再評価
------	--------	-----

※ 評価の種類(新規事業採択時評価、再評価、完了後の事後評価)の別を記入すること。

区分	費目	工種	単位	数量	金額 (百万円)	備考	
工事費	本工事費		式	1	1,425		
			式	1	1,425		
		築堤	m				
		護岸	m	416		235	
		河床掘削	千m ³	384		1,190	
		堰	箇所				
		樋門・樋管	箇所				
		排水機場	箇所				
		その他	式				
		付帯工事費	式				
		道路橋	箇所				
		鉄道橋	箇所				
		水路橋	箇所				
		堰	箇所				
		樋門・樋管	箇所				
		揚排水機場	箇所				
		付替道路	m				
		その他	式				
用地費及補償費			式				
	用地費		式				
	補償費		式				
間接経費			式	1	433		
工事諸費			式	1	502		
事業費 計			式	1	2,360		
維持管理費			式	1	1115	H27～H90	