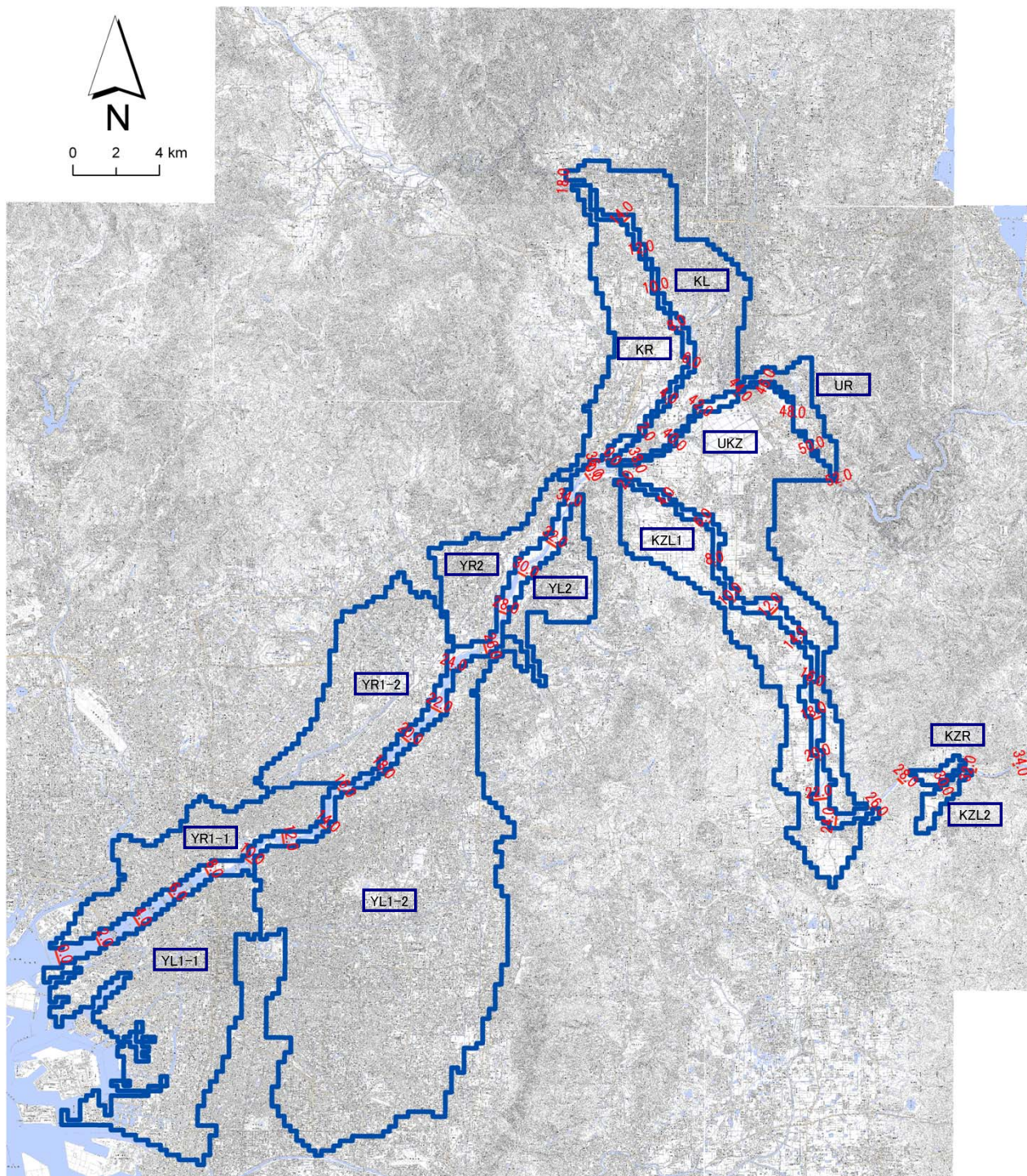


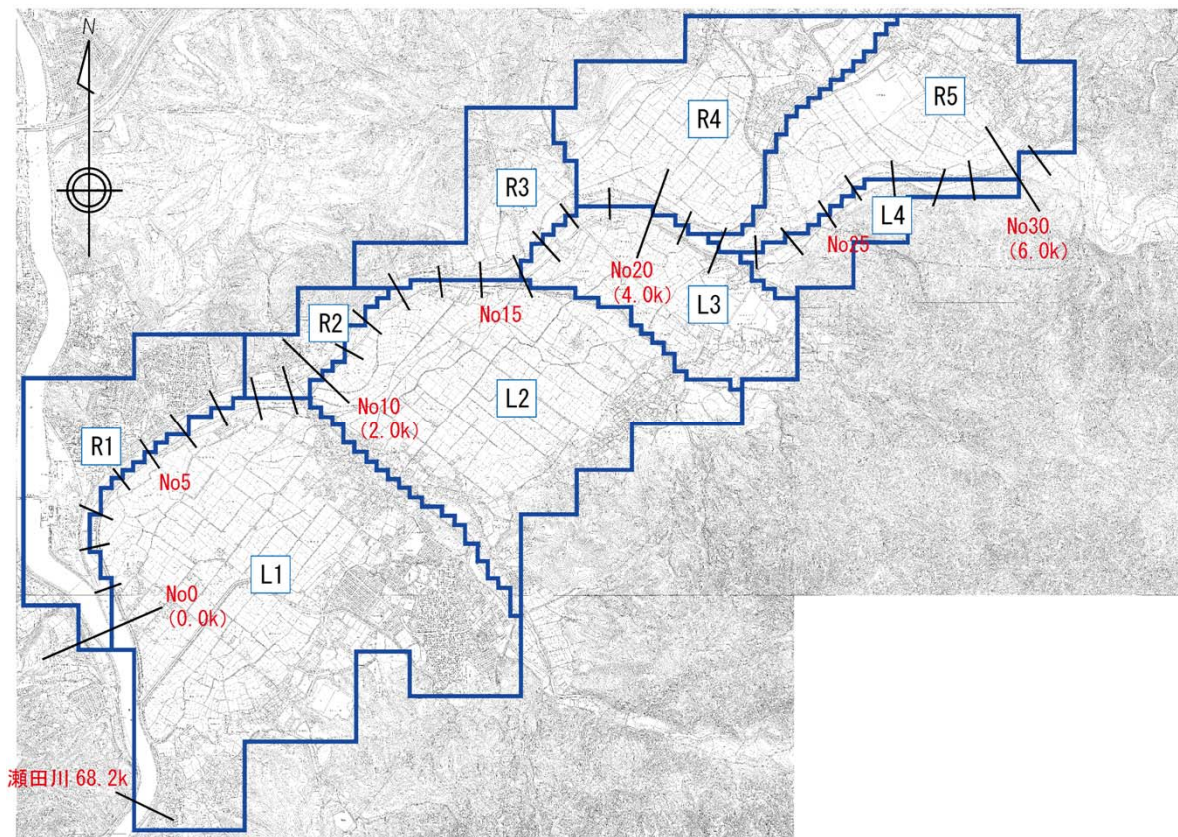
様式-1 はん濫ブロック分割図

淀川水系 淀川・宇治川



様式-1 はん濫ブロック分割図

淀川水系 大戸川



様式-2 資産データ 水系名：淀川水系 河川名：淀川・宇治川・木津川・桂川 国勢調査年：平成22年 事業所統計調査年：平成21年

氾濫 ブロック	ブロック 面積 (ha)	一般資産等基礎数量							一般資産被害額 (百万円)							農作物被害額 (百万円)			一般資産額等 合計	備考
		人口 (人)	世帯数 (世帯)	従業者数 (産業分類別に算出) (世帯)	農漁家数 (世帯)	延床面積 (ha)	水田面積 (ha)	畑面積 (ha)	家屋	家庭用品	事業所資産		農漁家資産		小計	水稻	畑作物	小計		
											償却	在庫	償却	在庫						
YL1-1	6,550	777,704	414,296	1,266,546	141	4,718	0	0	7,468,411	6,088,487	4,960,342	2,279,721	256	55	20,797,272	0	0	0	20,797,272	
YL1-2	16,100	2,064,225	904,261	947,102	1,510	11,045	219	12	17,484,353	13,289,015	3,433,879	2,178,907	2,748	592	36,389,494	259	66	325	36,389,819	
YL2	1,319	108,871	45,153	31,102	184	508	77	3	804,734	663,565	105,056	54,966	334	72	1,628,727	91	15	106	1,628,833	
YR1-1	2,713	325,819	169,548	209,092	118	2,090	0	0	3,309,270	2,491,682	731,841	441,350	215	46	6,974,404	0	0	0	6,974,404	
YR1-2	4,194	350,231	150,565	140,700	448	1,878	299	0	2,973,338	2,212,702	501,148	297,013	816	176	5,985,193	354	0	354	5,985,547	
YR2	1,788	118,604	50,002	49,507	172	541	150	11	856,755	734,823	197,986	79,273	312	67	1,869,216	177	60	237	1,869,453	
UKZ	4,994	203,012	79,315	87,254	1,099	1,082	1,603	266	1,817,893	1,165,618	304,685	204,859	2,001	432	3,495,488	1,958	734	2,692	3,498,180	
KL	3,619	294,848	137,517	182,749	679	1,480	124	9	2,486,118	2,020,957	722,836	415,227	1,235	266	5,646,639	151	26	177	5,646,816	
UR	638	53,144	20,936	13,003	106	220	5	7	368,798	307,676	38,502	23,810	192	41	739,019	6	20	26	739,045	
KR	2,906	193,262	77,563	73,521	534	882	306	6	1,481,690	1,139,873	272,207	192,541	972	210	3,087,493	374	17	391	3,087,884	
KZL1	3,538	73,985	30,265	32,299	651	388	1,623	162	651,748	444,781	109,418	65,274	1,184	255	1,272,660	1,982	446	2,428	1,275,088	
KZL2	238	3,149	1,115	663	39	13	86	6	21,058	16,387	1,934	1,247	71	15	40,712	105	17	122	40,834	
KZR	138	1,124	393	303	20	5	33	11	8,397	5,779	943	615	36	8	15,778	40	31	71	15,849	
合計	48,731	4,567,978	2,080,929	3,033,841	5,701	24,850	4,525	494	39,732,563	30,581,345	11,380,777	6,234,803	10,372	2,235	87,942,095	5,497	1,432	6,929	87,949,024	

様式-2 資産データ 水系名：淀川水系 河川名：大戸川 国勢調査年：平成22年 事業所統計調査年：平成21年

氾濫 ブロック	ブロック 面積 (ha)	一般資産等基礎数量							一般資産被害額 (百万円)							農作物被害額 (百万円)			一般資産額等 合計	備考
		人口 (人)	世帯数 (世帯)	従業者数 (産業分類別に算出) (世帯)	農漁家数 (世帯)	延床面積 (ha)	水田面積 (ha)	畑面積 (ha)	家屋	家庭用品	事業所資産		農漁家資産		小計	水稻	畑作物	小計		
											償却	在庫	償却	在庫						
L1	297	5,860	2,428	918	40	24	156	0	37,342	35,682	2,684	2,395	73	16	78,191	193	0	193	78,384	
L2	208	1,331	732	177	29	7	136	1	11,258	10,757	761	533	52	11	23,373	168	1	169	23,542	
L3	82	212	155	131	3	2	55	0	2,384	2,278	319	288	5	1	5,275	68	0	68	5,343	
L4	34	18	29	2	0	0	5	0	446	426	5	4	0	0	882	6	0	6	888	
R1	65	2,354	1,039	404	7	10	0	0	15,980	15,269	796	680	13	3	32,740	0	0	0	32,740	
R2	21	112	104	152	2	1	1	0	1,599	1,528	693	495	3	1	4,320	1	0	1	4,321	
R3	45	525	235	150	7	2	14	0	3,614	3,454	333	430	12	3	7,846	17	0	17	7,863	
R4	156	673	535	95	30	5	88	0	8,228	7,862	310	262	55	12	16,730	109	0	109	16,839	
R5	127	853	475	277	28	5	74	0	7,305	6,981	842	398	51	11	15,587	92	0	92	15,680	
合計	1,035	11,938	5,732	2,305	145	56	528	1	88,157	84,237	6,744	5,485	265	57	184,945	654	1	654	185,599	

水系名：淀川 河川名：宇治川 流量規模：1/10 川上ダム整備後、天ヶ瀬再開発・大戸川ダムなし (単位：百万円)

氾濫ブロック	一般資産被害額						農作物被害額			公共土木施設等被害額	営業停止損失	家庭における応急対策費用			事業所における応急対策費用	その他の間接被害	小計	合計	備考	
	家屋	家庭用品	事業所資産		農漁家資産		小計	水稲	畑作物			小計	清掃労働対価	代替活動等						小計
			償却	在庫	償却	在庫														
UR	0	0	0	0	0	0	0	0	0	0	0	0	0	0	0	0	0	0	0	
UKZ	0	0	0	0	0	0	0	0	0	0	0	0	0	0	0	0	0	0	0	
合計	0	0	0	0	0	0	0	0	0	0	0	0	0	0	0	0	0	0	0	

水系名：淀川 河川名：宇治川 流量規模：1/20 川上ダム整備後、天ヶ瀬再開発・大戸川ダムなし (単位：百万円)

氾濫ブロック	一般資産被害額						農作物被害額			公共土木施設等被害額	営業停止損失	家庭における応急対策費用			事業所における応急対策費用	その他の間接被害	小計	合計	備考	
	家屋	家庭用品	事業所資産		農漁家資産		小計	水稲	畑作物			小計	清掃労働対価	代替活動等						小計
			償却	在庫	償却	在庫														
UR	0	0	0	0	0	0	0	0	0	0	0	0	0	0	0	0	0	0	0	
UKZ	0	0	0	0	0	0	0	0	0	0	0	0	0	0	0	0	0	0	0	
合計	0	0	0	0	0	0	0	0	0	0	0	0	0	0	0	0	0	0	0	

水系名：淀川 河川名：宇治川 流量規模：1/30 川上ダム整備後、天ヶ瀬再開発・大戸川ダムなし (単位：百万円)

氾濫ブロック	一般資産被害額						農作物被害額			公共土木施設等被害額	営業停止損失	家庭における応急対策費用			事業所における応急対策費用	その他の間接被害	小計	合計	備考	
	家屋	家庭用品	事業所資産		農漁家資産		小計	水稲	畑作物			小計	清掃労働対価	代替活動等						小計
			償却	在庫	償却	在庫														
UR	0	0	0	0	0	0	0	0	0	0	0	0	0	0	0	0	0	0	0	
UKZ	0	0	0	0	0	0	0	0	0	0	0	0	0	0	0	0	0	0	0	
合計	0	0	0	0	0	0	0	0	0	0	0	0	0	0	0	0	0	0	0	

水系名：淀川 河川名：宇治川 流量規模：1/50 川上ダム整備後、天ヶ瀬再開発・大戸川ダムなし (単位：百万円)

氾濫ブロック	一般資産被害額						農作物被害額			公共土木施設等被害額	営業停止損失	家庭における応急対策費用			事業所における応急対策費用	その他の間接被害	小計	合計	備考	
	家屋	家庭用品	事業所資産		農漁家資産		小計	水稲	畑作物			小計	清掃労働対価	代替活動等						小計
			償却	在庫	償却	在庫														
UR	0	0	0	0	0	0	0	0	0	0	0	0	0	0	0	0	0	0	0	
UKZ	0	0	0	0	0	0	0	0	0	0	0	0	0	0	0	0	0	0	0	
合計	0	0	0	0	0	0	0	0	0	0	0	0	0	0	0	0	0	0	0	

水系名：淀川 河川名：宇治川 流量規模：1/80 川上ダム整備後、天ヶ瀬再開発・大戸川ダムなし (単位：百万円)

氾濫ブロック	一般資産被害額						農作物被害額			公共土木施設等被害額	営業停止損失	家庭における応急対策費用			事業所における応急対策費用	その他の間接被害	小計	合計	備考	
	家屋	家庭用品	事業所資産		農漁家資産		小計	水稲	畑作物			小計	清掃労働対価	代替活動等						小計
			償却	在庫	償却	在庫														
UR	1,247	660	338	124	1	0	2,370	0	0	0	4,014	120	71	140	211	41	0	372	6,756	
UKZ	24,421	17,762	7,910	3,332	17	5	53,447	78	1	79	90,540	2,903	990	1,702	2,692	1,058	0	6,653	150,719	
合計	25,668	18,422	8,248	3,456	18	5	55,817	78	1	79	94,554	3,023	1,061	1,842	2,903	1,099	0	7,025	157,475	

水系名：淀川 河川名：宇治川 流量規模：1/100 川上ダム整備後、天ヶ瀬再開発・大戸川ダムなし (単位：百万円)

氾濫ブロック	一般資産被害額						農作物被害額			公共土木施設等被害額	営業停止損失	家庭における応急対策費用			事業所における応急対策費用	その他の間接被害	小計	合計	備考	
	家屋	家庭用品	事業所資産		農漁家資産		小計	水稲	畑作物			小計	清掃労働対価	代替活動等						小計
			償却	在庫	償却	在庫														
UR	3,513	3,435	933	360	3	1	8,245	0	0	0	13,966	319	216	414	630	121	0	1,070	23,281	
UKZ	32,508	27,580	11,284	4,958	22	7	76,359	113	4	117	129,353	3,597	1,345	2,154	3,499	1,436	0	8,532	214,361	
合計	36,021	31,015	12,217	5,318	25	8	84,604	113	4	117	143,319	3,916	1,561	2,568	4,129	1,557	0	9,602	237,642	

水系名：淀川 河川名：宇治川 流量規模：1/150 川上ダム整備後、天ヶ瀬再開発・大戸川ダムなし (単位：百万円)

氾濫ブロック	一般資産被害額						農作物被害額			公共土木施設等被害額	営業停止損失	家庭における応急対策費用			事業所における応急対策費用	その他の間接被害	小計	合計	備考	
	家屋	家庭用品	事業所資産		農漁家資産		小計	水稲	畑作物			小計	清掃労働対価	代替活動等						小計
			償却	在庫	償却	在庫														
UR	8,127	10,276	2,182	886	8	2	21,481	0	2	2	36,389	623	457	779	1,236	281	0	2,140	60,012	
UKZ	42,450	35,821	13,741	6,065	28	9	98,114	134	4	138	186,204	4,133	1,631	2,521	4,152	1,724	0	10,009	274,465	
合計	50,577	46,097	15,923	6,951	36	11	119,595	134	6	140	202,593	4,756	2,088	3,300	5,388	2,005	0	12,149	334,477	

水系名：淀川 河川名：大戸川 流量規模：1/10 大戸川ダムなし

(単位：百万円)

氾濫ブロック	一般資産被害額		事業所資産				農漁家資産				農作物被害額			公共土木施設等被害額	営業停止損失	家庭における応急対策費用			事業所における応急対策費用	その他の間接被害	小計	合計	備考		
	家屋	家庭用品	事業所資産		農漁家資産		水稲	畑作物	小計	清掃労働対価	代替活動等	小計													
			償却	在庫	償却	在庫																			
L1	0	0	0	0	0	0	0	0	0	0	0	0	0	0	0	0	0	0	0	0	0	0	0	0	0
L2	4	2	0	0	0	0	0	6	5	0	5	9	0	0	0	0	0	0	0	0	0	0	0	0	20
L3	0	0	0	0	0	0	0	0	0	0	0	0	0	0	0	0	0	0	0	0	0	0	0	0	0
L4	0	0	0	0	0	0	0	0	0	0	0	0	0	0	0	0	0	0	0	0	0	0	0	0	0
R1	0	0	0	0	0	0	0	0	0	0	0	0	0	0	0	0	0	0	0	0	0	0	0	0	0
R2	0	0	0	0	0	0	0	0	0	0	0	0	0	0	0	0	0	0	0	0	0	0	0	0	0
R3	0	0	0	0	0	0	0	0	0	0	0	0	0	0	0	0	0	0	0	0	0	0	0	0	0
R4	0	0	0	0	0	0	0	0	0	0	0	0	0	0	0	0	0	0	0	0	0	0	0	0	0
R5	0	0	0	0	0	0	0	0	0	0	0	0	0	0	0	0	0	0	0	0	0	0	0	0	0
合計	4	2	0	0	0	0	0	6	5	0	5	9	0	0	0	0	0	0	0	0	0	0	0	0	20

水系名：淀川 河川名：大戸川 流量規模：1/20 大戸川ダムなし

(単位：百万円)

氾濫ブロック	一般資産被害額		事業所資産				農漁家資産				農作物被害額			公共土木施設等被害額	営業停止損失	家庭における応急対策費用			事業所における応急対策費用	その他の間接被害	小計	合計	備考		
	家屋	家庭用品	事業所資産		農漁家資産		水稲	畑作物	小計	清掃労働対価	代替活動等	小計													
			償却	在庫	償却	在庫																			
L1	0	0	0	0	0	0	0	0	0	0	0	0	0	0	0	0	0	0	0	0	0	0	0	0	0
L2	4	2	0	0	0	0	0	6	7	0	7	9	0	0	0	0	0	0	0	0	0	0	0	0	22
L3	0	0	0	0	0	0	0	0	0	0	0	0	0	0	0	0	0	0	0	0	0	0	0	0	0
L4	0	0	0	0	0	0	0	0	0	0	0	0	0	0	0	0	0	0	0	0	0	0	0	0	0
R1	0	0	0	0	0	0	0	0	0	0	0	0	0	0	0	0	0	0	0	0	0	0	0	0	0
R2	0	0	0	0	0	0	0	0	0	0	0	0	0	0	0	0	0	0	0	0	0	0	0	0	0
R3	0	0	0	0	0	0	0	0	0	0	0	0	0	0	0	0	0	0	0	0	0	0	0	0	0
R4	0	0	0	0	0	0	0	0	0	0	0	0	0	0	0	0	0	0	0	0	0	0	0	0	0
R5	0	0	0	0	0	0	0	0	0	0	0	0	0	0	0	0	0	0	0	0	0	0	0	0	0
合計	4	2	0	0	0	0	0	6	7	0	7	9	0	0	0	0	0	0	0	0	0	0	0	0	22

水系名：淀川 河川名：大戸川 流量規模：1/30 大戸川ダムなし

(単位：百万円)

氾濫ブロック	一般資産被害額		事業所資産				農漁家資産				農作物被害額			公共土木施設等被害額	営業停止損失	家庭における応急対策費用			事業所における応急対策費用	その他の間接被害	小計	合計	備考		
	家屋	家庭用品	事業所資産		農漁家資産		水稲	畑作物	小計	清掃労働対価	代替活動等	小計													
			償却	在庫	償却	在庫																			
L1	0	0	0	0	0	0	0	0	0	0	0	0	0	0	0	0	0	0	0	0	0	0	0	0	0
L2	7	4	0	0	0	0	0	11	7	0	7	18	0	0	1	1	0	0	0	0	0	0	1	37	
L3	0	0	0	0	0	0	0	0	0	0	0	0	0	0	0	0	0	0	0	0	0	0	0	0	0
L4	0	0	0	0	0	0	0	0	0	0	0	0	0	0	0	0	0	0	0	0	0	0	0	0	0
R1	0	0	0	0	0	0	0	0	0	0	0	0	0	0	0	0	0	0	0	0	0	0	0	0	0
R2	0	0	0	0	0	0	0	0	0	0	0	0	0	0	0	0	0	0	0	0	0	0	0	0	0
R3	0	0	0	0	0	0	0	0	0	0	0	0	0	0	0	0	0	0	0	0	0	0	0	0	0
R4	0	0	0	0	0	0	0	0	0	0	0	0	0	0	0	0	0	0	0	0	0	0	0	0	0
R5	0	0	0	0	0	0	0	0	0	0	0	0	0	0	0	0	0	0	0	0	0	0	0	0	0
合計	7	4	0	0	0	0	0	11	7	0	7	18	0	0	1	1	0	0	0	0	0	0	1	37	

水系名：淀川 河川名：大戸川 流量規模：1/50 大戸川ダムなし

(単位：百万円)

氾濫ブロック	一般資産被害額		事業所資産				農漁家資産				農作物被害額			公共土木施設等被害額	営業停止損失	家庭における応急対策費用			事業所における応急対策費用	その他の間接被害	小計	合計	備考		
	家屋	家庭用品	事業所資産		農漁家資産		水稲	畑作物	小計	清掃労働対価	代替活動等	小計													
			償却	在庫	償却	在庫																			
L1	0	0	0	0	0	0	0	0	0	0	0	0	0	0	0	0	0	0	0	0	0	0	0	0	0
L2	7	4	0	0	0	0	0	11	8	0	8	18	0	0	1	1	0	0	0	0	0	0	1	38	
L3	0	0	0	0	0	0	0	0	0	0	0	0	0	0	0	0	0	0	0	0	0	0	0	0	0
L4	2	1	0	0	0	0	0	3	0	0	3	5	0	0	0	0	0	0	0	0	0	0	0	8	
R1	0	0	0	0	0	0	0	0	0	0	0	0	0	0	0	0	0	0	0	0	0	0	0	0	0
R2	0	0	0	0	0	0	0	0	0	0	0	0	0	0	0	0	0	0	0	0	0	0	0	0	0
R3	18	7	23	19	0	0	0	67	2	0	2	112	7	1	2	3	5	0	0	0	0	0	15	196	
R4	0	0	0	0	0	0	0	0	0	0	0	0	0	0	0	0	0	0	0	0	0	0	0	0	0
R5	0	0	0	0	0	0	0	0	0	0	0	0	0	0	0	0	0	0	0	0	0	0	0	0	0
合計	27	12	23	19	0	0	0	81	10	0	10	135	7	1	3	4	5	0	0	0	0	0	16	242	

水系名：淀川 河川名：大戸川 流量規模：1/80 大戸川ダムなし

(単位：百万円)

氾濫ブロック	一般資産被害額		事業所資産				農漁家資産				農作物被害額			公共土木施設等被害額	営業停止損失	家庭における応急対策費用			事業所における応急対策費用	その他の間接被害	小計	合計	備考		
	家屋	家庭用品	事業所資産		農漁家資産		水稲	畑作物	小計	清掃労働対価	代替活動等	小計													
			償却	在庫	償却	在庫																			
L1	0	0	0	0	0	0	0	0	0	0	0	0	0	0	0	0	0	0	0	0	0	0	0	0	0
L2	23	20	0	0	0	0	0	43	13	0	13	74	0	1	2	3	0	0	0	0	0	0	3	133	
L3	0	0	0	0	0	0	0	0	0	0	0	0	0	0	0	0	0	0	0	0	0	0	0	0	0
L4	7	6	0	0	0	0	0	13	1	0	1	22	0	0	0	0	0	0	0	0	0	0	0	36	
R1	0	0	0	0	0	0	0	0	0	0	0	0	0	0	0	0	0	0	0	0	0	0	0	0	0
R2	0	0	4	1	0	0	0	5	0	0	0	8	1	0	0	0	0	0	0	0	0	0	1	14	
R3	34	27	28	24	0	0	0	113	2	0	2	193	8	1	3	4	7	0	0	0	0	0	19	327	
R4	46	56	0	0	0	0	0	102	16	0	16	173	0	2	3	5	0	0	0	0	0	0	5	296	
R5	0	0	0	0	0	0	0	0	0	0	0	0	0	0	0	0	0	0	0	0	0	0	0	0	0
合計	110	109	32	25	0	0	0	276	32	0	32	470	9	4	8	12	7	0	0	0	0	0	28	806	

水系名：淀川 河川名：大戸川 流量規模：1/100 大戸川ダムなし

(単位：百万円)

氾濫ブロック	一般資産被害額		事業所資産				農漁家資産				農作物被害額			公共土木施設等被害額	営業停止損失	家庭における応急対策費用			事業所における応急対策費用	その他の間接被害	小計	合計	備考		
	家屋	家庭用品	事業所資産		農漁家資産		水稲	畑作物	小計	清掃労働対価	代替活動等	小計													
			償却	在庫	償却	在庫																			
L1	0	0	0	0	0	0	0	0	0	0	0	0	0	0	0	0	0	0	0	0	0	0	0	0	0
L2	45	47	0	0	0	0	0	92	14	0	14	155	0	2	3	5	0	0	0	0	0	0	5	266	
L3	0	0	0	0	0	0	0	0	0	0	0	0	0	0	0	0	0	0	0	0	0	0	0	0	0
L4	10	8	0	0	0	0	0	18	1	0	1	29	0	0	1	1	0	0	0	0	0	0	1	49	
R1	0	0	0	0	0	0	0	0	0	0	0	0	0	0	0	0	0	0	0	0	0	0	0	0	0
R2	0	0	4	1	0	0	0	5	0	0	0	8	1	0	0	0	0	0	0	0	0	0	1	14	
R3	35	28	29	25	0	0	0	117	2	0	2	198	9	1	3	4	7	0	0	0	0	0	20	337	
R4	51	62	0	0	0	0	0	113	16	0	16	191	0	2	3										

様式－４ 年平均被害軽減期待額

水系名：淀川 河川名：淀川・木津川・桂川 対象河道：整備計画河道（なんば線未完成）（単位：百万円）

流量規模	超過確率	被害額			区間平均被害額④	区間確率⑤	年平均被害額④×⑤	年平均被害額の累計＝年平均被害軽減期待額	備考
		事業を実施しない場合①	事業を実施した場合②	軽減額③＝①－②					
1/10	0.10000	0	0	0	0	0.050	0	0	
1/20	0.05000	0	0	0	0	0.017	0	0	
1/30	0.03333	0	0	0	0	0.013	0	0	
1/50	0.02000	0	0	0	0	0.008	0	0	
1/80	0.01250	0	0	0	0	0.003	0	0	
1/100	0.01000	0	0	0	0	0.003	0	0	
1/150	0.00667	0	0	0	0	0.003	0	0	
1/200	0.00500	18,227,693	0	18,227,693	9,113,847	0.002	15,190	15,190	

水系名：淀川 河川名：淀川・木津川・桂川 対象河道：整備計画河道（なんば線完成）（単位：百万円）

流量規模	超過確率	被害額			区間平均被害額④	区間確率⑤	年平均被害額④×⑤	年平均被害額の累計＝年平均被害軽減期待額	備考
		事業を実施しない場合①	事業を実施した場合②	軽減額③＝①－②					
1/10	0.10000	0	0	0	0	0.050	0	0	
1/20	0.05000	0	0	0	0	0.017	0	0	
1/30	0.03333	0	0	0	0	0.013	0	0	
1/50	0.02000	0	0	0	0	0.008	0	0	
1/80	0.01250	0	0	0	0	0.003	0	0	
1/100	0.01000	0	0	0	0	0.003	0	0	
1/150	0.00667	0	0	0	0	0.003	0	0	
1/200	0.00500	17,632,614	0	17,632,614	8,816,307	0.002	14,694	14,694	

水系名：淀川 河川名：宇治川 対象河道：整備計画河道（単位：百万円）

流量規模	超過確率	被害額			区間平均被害額④	区間確率⑤	年平均被害額④×⑤	年平均被害額の累計＝年平均被害軽減期待額	備考
		事業を実施しない場合①	事業を実施した場合②	軽減額③＝①－②					
1/10	0.10000	0	0	0	0	0.050	0	0	
1/20	0.05000	0	0	0	0	0.017	0	0	
1/30	0.03333	0	0	0	0	0.013	0	0	
1/50	0.02000	0	0	0	78,738	0.008	591	591	
1/80	0.01250	157,475	0	157,475	197,559	0.003	494	1,084	
1/100	0.01000	237,642	0	237,642	286,060	0.003	954	2,038	
1/150	0.00667	334,477	0	334,477					

水系名：淀川 河川名：大戸川 対象河道：整備計画河道（単位：百万円）

流量規模	超過確率	被害額			区間平均被害額④	区間確率⑤	年平均被害額④×⑤	年平均被害額の累計＝年平均被害軽減期待額	備考
		事業を実施しない場合①	事業を実施した場合②	軽減額③＝①－②					
1/10	0.10000	20	20	0	1	0.050	0	0	
1/20	0.05000	22	21	1	9	0.017	0	0	
1/30	0.03333	37	21	16	115	0.013	2	2	
1/50	0.02000	242	28	214	492	0.008	4	5	
1/80	0.01250	806	37	769	862	0.003	2	8	
1/100	0.01000	991	37	954					

※便益の算出では、天ヶ瀬ダム再開発事業と大戸川ダム事業が一体となって発現する効果を、両事業の洪水調節容量の比率で按分することにより算出。
 なお、天ヶ瀬ダム再開発事業は、既設ダムの放流能力を増強する事業であるため、便宜上、天ヶ瀬ダムの現行容量を放流能力の増加分と既存の放流能力の比率により按分し、天ヶ瀬ダム再開発事業相当の洪水調節容量とした。

【H42まで】
 年平均被害軽減期待額合計 = 15,190 (淀川等) + 2,038 (宇治川) + 8 (大戸川) = 17,236百万円
 ∴天ヶ瀬ダム再開発分 = 17,236百万円 × 5,263千m³ / (21,900+5,263) 千m³ = 3,340百万円
 【H43以降】
 年平均被害軽減期待額合計 = 14,694 (淀川等) + 2,038 (宇治川) + 8 (大戸川) = 16,740百万円
 ∴天ヶ瀬ダム再開発分 = 16,740百万円 × 5,263千m³ / (21,900+5,263) 千m³ = 3,243百万円

(21,900千m³ : 大戸川ダム治水容量)
 (5,263千m³ : 天ヶ瀬ダム再開発事業分治水容量=20,000千m³ × (300/1,140) m³/s)
 (20,000千m³ : 現天ヶ瀬ダム治水容量)
 (300m³/s : 再開発増量分放流能力)
 (1,140m³/s : 再開発後合計放流能力)

様式-5

費用対便益 (全体事業)

水系名: 淀川水系 事業名: 天ヶ瀬ダム再開発事業

単位: 百万円

年次	年度	t	割引率 %	デフレーター	便 益 (B)				費 用 (C)						費用便益比 B/C	純現在価値 B-C
					便 益		残存価値 ②	計 ①+②	建設費③		維持管理費④		計③+④			
					便益	現在価値 ①			費用	現在価値	費用	現在価値	費用	現在価値		
基準	H 26	0	1.000	1.000												
整備期間 (30年)	H 1	-25	2.666	1.024	0	0			321	875	0	0	321	875		
	H 2	-24	2.563	0.984	0	0			409	1,033	0	0	409	1,033		
	H 3	-23	2.465	0.959	0	0			386	912	0	0	386	912		
	H 4	-22	2.370	0.949	0	0			422	949	0	0	422	949		
	H 5	-21	2.279	0.948	0	0			333	719	0	0	333	719		
	H 6	-20	2.191	0.949	0	0			325	676	0	0	325	676		
	H 7	-19	2.107	0.949	0	0			480	959	0	0	480	959		
	H 8	-18	2.026	0.952	0	0			271	522	0	0	271	522		
	H 9	-17	1.948	0.946	0	0			221	407	0	0	221	407		
	H 10	-16	1.873	0.962	0	0			303	546	0	0	303	546		
	H 11	-15	1.801	0.974	0	0			269	471	0	0	269	471		
	H 12	-14	1.732	0.970	0	0			183	307	0	0	183	307		
	H 13	-13	1.665	0.994	0	0			798	1,320	0	0	798	1,320		
	H 14	-12	1.601	1.013	0	0			680	1,104	0	0	680	1,104		
	H 15	-11	1.539	1.016	0	0			614	960	0	0	614	960		
	H 16	-10	1.480	1.014	0	0			411	617	0	0	411	617		
	H 17	-9	1.423	1.010	0	0			164	235	0	0	164	235		
	H 18	-8	1.369	0.998	0	0			118	161	0	0	118	161		
	H 19	-7	1.316	0.985	0	0			143	185	0	0	143	185		
	H 20	-6	1.265	0.964	0	0			122	149	0	0	122	149		
	H 21	-5	1.217	0.996	0	0			113	137	0	0	113	137		
	H 22	-4	1.170	0.992	0	0			291	337	0	0	291	337		
	H 23	-3	1.125	0.986	0	0			814	903	0	0	814	903		
	H 24	-2	1.082	1.000	0	0			3,448	3,730	0	0	3,448	3,730		
	H 25	-1	1.040	1.000	0	0			5,242	5,451	0	0	5,242	5,451		
	H 26	0	1.000	1.000	0	0			6,613	6,613	0	0	6,613	6,613		
	H 27	1	0.962	1.000	0	0			9,219	8,864	0	0	9,219	8,864		
	H 28	2	0.925	1.000	0	0			3,892	3,598	0	0	3,892	3,598		
	H 29	3	0.889	1.000	0	0			2,502	2,224	0	0	2,502	2,224		
	H 30	4	0.855	1.000	0	0			3,896	3,331	0	0	3,896	3,331		
施設完成後の評価期間 (50年)	H 31	5	0.822	1.000	3,340	2,745					416	342	416	342		
	H 32	6	0.790	1.000	3,340	2,640					416	329	416	329		
	H 33	7	0.760	1.000	3,340	2,538					416	316	416	316		
	H 34	8	0.731	1.000	3,340	2,441					416	304	416	304		
	H 35	9	0.703	1.000	3,340	2,347					416	292	416	292		
	H 36	10	0.676	1.000	3,340	2,256					416	281	416	281		
	H 37	11	0.650	1.000	3,340	2,170					416	270	416	270		
	H 38	12	0.625	1.000	3,340	2,086					416	260	416	260		
	H 39	13	0.601	1.000	3,340	2,006					416	250	416	250		
	H 40	14	0.577	1.000	3,340	1,929					416	240	416	240		
	H 41	15	0.555	1.000	3,340	1,855					416	231	416	231		
	H 42	16	0.534	1.000	3,340	1,783					416	222	416	222		
	H 43	17	0.513	1.000	3,243	1,665					416	214	416	214		
	H 44	18	0.494	1.000	3,243	1,601					416	205	416	205		
	H 45	19	0.475	1.000	3,243	1,539					416	197	416	197		
	H 46	20	0.456	1.000	3,243	1,480					416	190	416	190		
	H 47	21	0.439	1.000	3,243	1,423					416	183	416	183		
	H 48	22	0.422	1.000	3,243	1,368					416	176	416	176		
	H 49	23	0.406	1.000	3,243	1,316					416	169	416	169		
	H 50	24	0.390	1.000	3,243	1,265					416	162	416	162		
	H 51	25	0.375	1.000	3,243	1,217					416	156	416	156		
	H 52	26	0.361	1.000	3,243	1,170					416	150	416	150		
	H 53	27	0.347	1.000	3,243	1,125					416	144	416	144		
	H 54	28	0.333	1.000	3,243	1,081					416	139	416	139		
	H 55	29	0.321	1.000	3,243	1,040					416	133	416	133		
	H 56	30	0.308	1.000	3,243	1,000					416	128	416	128		
	H 57	31	0.296	1.000	3,243	961					416	123	416	123		
	H 58	32	0.285	1.000	3,243	924					416	119	416	119		
	H 59	33	0.274	1.000	3,243	889					416	114	416	114		
	H 60	34	0.264	1.000	3,243	855					416	110	416	110		
H 61	35	0.253	1.000	3,243	822					416	105	416	105			
H 62	36	0.244	1.000	3,243	790					416	101	416	101			
H 63	37	0.234	1.000	3,243	760					416	97	416	97			
H 64	38	0.225	1.000	3,243	731					416	94	416	94			
H 65	39	0.217	1.000	3,243	703					416	90	416	90			
H 66	40	0.208	1.000	3,243	675					416	87	416	87			
H 67	41	0.200	1.000	3,243	650					416	83	416	83			
H 68	42	0.193	1.000	3,243	625					416	80	416	80			
H 69	43	0.185	1.000	3,243	601					416	77	416	77			
H 70	44	0.178	1.000	3,243	577					416	74	416	74			
H 71	45	0.171	1.000	3,243	555					416	71	416	71			
H 72	46	0.165	1.000	3,243	534					416	68	416	68			
H 73	47	0.158	1.000	3,243	513					416	66	416	66			
H 74	48	0.152	1.000	3,243	494					416	63	416	63			
H 75	49	0.146	1.000	3,243	475					416	61	416	61			
H 76	50	0.141	1.000	3,243	456					416	59	416	59			
H 77	51	0.135	1.000	3,243	439					416	56	416	56			
H 78	52	0.130	1.000	3,243	422					416	54	416	54			
H 79	53	0.125	1.000	3,243	406					416	52	416	52			
H 80	54	0.120	1.000	3,243	390					416	50	416	50			
合 計					163,314	60,333	811	61,144	43,000	48,295	20,800	7,637	63,800	55,932		
ダム費用の内、河川分*					163,314	60,333	723	61,056	38,313	43,031	18,533	6,805	56,846	49,836		
総便益/総費用								61,056					49,836		1.2	11.220

* 総費用 (建設費+維持管理費) は、治水に係る費用として、全体事業費の中の河川分 (洪水調節) のアロケーション率 (89.1%) を乗じて算定。

様式-5

費用対便益 (残事業)

水系名：淀川水系 事業名：天ヶ瀬ダム再開発事業

単位：百万円

年次	年度	t	割引率 4%	デフレ- ター	便 益 (B)				費 用 (C)						費用便益比 B/C	純現在価値 B-C
					便 益		残存価値 ②	計 ①+②	建設費③		維持管理費④		計③+④			
					便益	現在価値 ①			費用	現在価値	費用	現在価値	費用	現在価値		
基準	H 26	0	1.000	1.000												
整備 4 年 期 間	H 27	1	0.962	1.000		0			9,219	8,864	0	0	9,219	8,864		
	H 28	2	0.925	1.000		0			3,892	3,598	0	0	3,892	3,598		
	H 29	3	0.889	1.000		0			2,502	2,224	0	0	2,502	2,224		
	H 30	4	0.855	1.000		0			3,896	3,331	0	0	3,896	3,331		
施設 完 成 後 の 評 価 期 間 (50年)	H 31	5	0.822	1.000	3,340	2,745					416	342	416	342		
	H 32	6	0.790	1.000	3,340	2,640					416	329	416	329		
	H 33	7	0.760	1.000	3,340	2,538					416	316	416	316		
	H 34	8	0.731	1.000	3,340	2,441					416	304	416	304		
	H 35	9	0.703	1.000	3,340	2,347					416	292	416	292		
	H 36	10	0.676	1.000	3,340	2,256					416	281	416	281		
	H 37	11	0.650	1.000	3,340	2,170					416	270	416	270		
	H 38	12	0.625	1.000	3,340	2,086					416	260	416	260		
	H 39	13	0.601	1.000	3,340	2,006					416	250	416	250		
	H 40	14	0.577	1.000	3,340	1,929					416	240	416	240		
	H 41	15	0.555	1.000	3,340	1,855					416	231	416	231		
	H 42	16	0.534	1.000	3,340	1,783					416	222	416	222		
	H 43	17	0.513	1.000	3,243	1,665					416	214	416	214		
	H 44	18	0.494	1.000	3,243	1,601					416	205	416	205		
	H 45	19	0.475	1.000	3,243	1,539					416	197	416	197		
	H 46	20	0.456	1.000	3,243	1,480					416	190	416	190		
	H 47	21	0.439	1.000	3,243	1,423					416	183	416	183		
	H 48	22	0.422	1.000	3,243	1,368					416	176	416	176		
	H 49	23	0.406	1.000	3,243	1,316					416	169	416	169		
	H 50	24	0.390	1.000	3,243	1,265					416	162	416	162		
	H 51	25	0.375	1.000	3,243	1,217					416	156	416	156		
	H 52	26	0.361	1.000	3,243	1,170					416	150	416	150		
	H 53	27	0.347	1.000	3,243	1,125					416	144	416	144		
	H 54	28	0.333	1.000	3,243	1,081					416	139	416	139		
	H 55	29	0.321	1.000	3,243	1,040					416	133	416	133		
	H 56	30	0.308	1.000	3,243	1,000					416	128	416	128		
	H 57	31	0.296	1.000	3,243	961					416	123	416	123		
	H 58	32	0.285	1.000	3,243	924					416	119	416	119		
	H 59	33	0.274	1.000	3,243	889					416	114	416	114		
	H 60	34	0.264	1.000	3,243	855					416	110	416	110		
	H 61	35	0.253	1.000	3,243	822					416	105	416	105		
	H 62	36	0.244	1.000	3,243	790					416	101	416	101		
H 63	37	0.234	1.000	3,243	760					416	97	416	97			
H 64	38	0.225	1.000	3,243	731					416	94	416	94			
H 65	39	0.217	1.000	3,243	703					416	90	416	90			
H 66	40	0.208	1.000	3,243	675					416	87	416	87			
H 67	41	0.200	1.000	3,243	650					416	83	416	83			
H 68	42	0.193	1.000	3,243	625					416	80	416	80			
H 69	43	0.185	1.000	3,243	601					416	77	416	77			
H 70	44	0.178	1.000	3,243	577					416	74	416	74			
H 71	45	0.171	1.000	3,243	555					416	71	416	71			
H 72	46	0.165	1.000	3,243	534					416	68	416	68			
H 73	47	0.158	1.000	3,243	513					416	66	416	66			
H 74	48	0.152	1.000	3,243	494					416	63	416	63			
H 75	49	0.146	1.000	3,243	475					416	61	416	61			
H 76	50	0.141	1.000	3,243	456					416	59	416	59			
H 77	51	0.135	1.000	3,243	439					416	56	416	56			
H 78	52	0.130	1.000	3,243	422					416	54	416	54			
H 79	53	0.125	1.000	3,243	406					416	52	416	52			
H 80	54	0.120	1.000	3,243	390					416	50	416	50			
合 計					163,314	60,333	1,038	61,371	19,509	18,017	20,800	7,637	40,309	25,654		
ダム費用の内、河川分*					163,314	60,333	925	61,258	17,383	16,053	18,533	6,805	35,916	22,858		
総便益/総費用								61,258					22,858	2.7	38.400	

* 総費用 (建設費+維持管理費) は、治水に係わる費用として、全体事業費の中の河川分 (洪水調節) のアロケーション率 (89.1%) を乗じて算定。

様式-5

費用対便益 (全体事業: 残事業費+10%) 水系名: 淀川水系 事業名: 天ヶ瀬ダム再開発事業

単位: 百万円

年次	年度	t	割引率 4%	デフレーター	便 益 (B)				費 用 (C)						費用便益比 B/C	純現在価値 B-C
					便益		残存価値 ②	計 ①+②	建設費③		維持管理費④		計③+④			
					便益	現在価値 ①			費用	現在価値	費用	現在価値	費用	現在価値		
基準	H 26	0	1.000	1.000												
整備期間(30年)	H 1	-25	2.666	1.024	0	0			321	875	0	0	321	875		
	H 2	-24	2.563	0.984	0	0			409	1,033	0	0	409	1,033		
	H 3	-23	2.465	0.959	0	0			386	912	0	0	386	912		
	H 4	-22	2.370	0.949	0	0			422	949	0	0	422	949		
	H 5	-21	2.279	0.948	0	0			333	719	0	0	333	719		
	H 6	-20	2.191	0.949	0	0			325	676	0	0	325	676		
	H 7	-19	2.107	0.949	0	0			480	959	0	0	480	959		
	H 8	-18	2.026	0.952	0	0			271	522	0	0	271	522		
	H 9	-17	1.948	0.946	0	0			221	407	0	0	221	407		
	H 10	-16	1.873	0.962	0	0			303	546	0	0	303	546		
	H 11	-15	1.801	0.974	0	0			269	471	0	0	269	471		
	H 12	-14	1.732	0.970	0	0			183	307	0	0	183	307		
	H 13	-13	1.665	0.994	0	0			798	1,320	0	0	798	1,320		
	H 14	-12	1.601	1.013	0	0			680	1,104	0	0	680	1,104		
	H 15	-11	1.539	1.016	0	0			614	960	0	0	614	960		
	H 16	-10	1.480	1.014	0	0			411	617	0	0	411	617		
	H 17	-9	1.423	1.010	0	0			164	235	0	0	164	235		
	H 18	-8	1.369	0.998	0	0			118	161	0	0	118	161		
	H 19	-7	1.316	0.985	0	0			143	185	0	0	143	185		
	H 20	-6	1.265	0.964	0	0			122	149	0	0	122	149		
	H 21	-5	1.217	0.996	0	0			113	137	0	0	113	137		
	H 22	-4	1.170	0.992	0	0			291	337	0	0	291	337		
	H 23	-3	1.125	0.986	0	0			814	903	0	0	814	903		
	H 24	-2	1.082	1.000	0	0			3,448	3,730	0	0	3,448	3,730		
	H 25	-1	1.040	1.000	0	0			5,242	5,451	0	0	5,242	5,451		
	H 26	0	1.000	1.000	0	0			6,613	6,613	0	0	6,613	6,613		
	H 27	1	0.962	1.000	0	0			10,141	9,751	0	0	10,141	9,751		
	H 28	2	0.925	1.000	0	0			4,281	3,958	0	0	4,281	3,958		
	H 29	3	0.889	1.000	0	0			2,752	2,447	0	0	2,752	2,447		
	H 30	4	0.855	1.000	0	0			4,286	3,664	0	0	4,286	3,664		
施設完成後の評価期間(50年)	H 31	5	0.822	1.000	3,340	2,745					416	342	416	342		
	H 32	6	0.790	1.000	3,340	2,640					416	329	416	329		
	H 33	7	0.760	1.000	3,340	2,538					416	316	416	316		
	H 34	8	0.731	1.000	3,340	2,441					416	304	416	304		
	H 35	9	0.703	1.000	3,340	2,347					416	292	416	292		
	H 36	10	0.676	1.000	3,340	2,256					416	281	416	281		
	H 37	11	0.650	1.000	3,340	2,170					416	270	416	270		
	H 38	12	0.625	1.000	3,340	2,086					416	260	416	260		
	H 39	13	0.601	1.000	3,340	2,006					416	250	416	250		
	H 40	14	0.577	1.000	3,340	1,929					416	240	416	240		
	H 41	15	0.555	1.000	3,340	1,855					416	231	416	231		
	H 42	16	0.534	1.000	3,340	1,783					416	222	416	222		
	H 43	17	0.513	1.000	3,243	1,665					416	214	416	214		
	H 44	18	0.494	1.000	3,243	1,601					416	205	416	205		
	H 45	19	0.475	1.000	3,243	1,539					416	197	416	197		
	H 46	20	0.456	1.000	3,243	1,480					416	190	416	190		
	H 47	21	0.439	1.000	3,243	1,423					416	183	416	183		
	H 48	22	0.422	1.000	3,243	1,368					416	176	416	176		
	H 49	23	0.406	1.000	3,243	1,316					416	169	416	169		
	H 50	24	0.390	1.000	3,243	1,265					416	162	416	162		
	H 51	25	0.375	1.000	3,243	1,217					416	156	416	156		
	H 52	26	0.361	1.000	3,243	1,170					416	150	416	150		
	H 53	27	0.347	1.000	3,243	1,125					416	144	416	144		
	H 54	28	0.333	1.000	3,243	1,081					416	139	416	139		
	H 55	29	0.321	1.000	3,243	1,040					416	133	416	133		
	H 56	30	0.308	1.000	3,243	1,000					416	128	416	128		
	H 57	31	0.296	1.000	3,243	961					416	123	416	123		
	H 58	32	0.285	1.000	3,243	924					416	119	416	119		
	H 59	33	0.274	1.000	3,243	889					416	114	416	114		
	H 60	34	0.264	1.000	3,243	855					416	110	416	110		
	H 61	35	0.253	1.000	3,243	822					416	105	416	105		
H 62	36	0.244	1.000	3,243	790					416	101	416	101			
H 63	37	0.234	1.000	3,243	760					416	97	416	97			
H 64	38	0.225	1.000	3,243	731					416	94	416	94			
H 65	39	0.217	1.000	3,243	703					416	90	416	90			
H 66	40	0.208	1.000	3,243	675					416	87	416	87			
H 67	41	0.200	1.000	3,243	650					416	83	416	83			
H 68	42	0.193	1.000	3,243	625					416	80	416	80			
H 69	43	0.185	1.000	3,243	601					416	77	416	77			
H 70	44	0.178	1.000	3,243	577					416	74	416	74			
H 71	45	0.171	1.000	3,243	555					416	71	416	71			
H 72	46	0.165	1.000	3,243	534					416	68	416	68			
H 73	47	0.158	1.000	3,243	513					416	66	416	66			
H 74	48	0.152	1.000	3,243	494					416	63	416	63			
H 75	49	0.146	1.000	3,243	475					416	61	416	61			
H 76	50	0.141	1.000	3,243	456					416	59	416	59			
H 77	51	0.135	1.000	3,243	439					416	56	416	56			
H 78	52	0.130	1.000	3,243	422					416	54	416	54			
H 79	53	0.125	1.000	3,243	406					416	52	416	52			
H 80	54	0.120	1.000	3,243	390					416	50	416	50			
合計					163,314	60,333	848	61,181	44,951	50,098	20,800	7,637	65,751	57,735		
ダム費用の内、河川分*					163,314	60,333	756	61,089	40,051	44,637	18,533	6,805	58,584	51,442		
総便益/総費用								61,089					51,442		1.2	9.647

* 総費用(建設費+維持管理費)は、治水に係わる費用として、全体事業費の中の河川分(洪水調節)のアロケーション率(89.1%)を乗じて算定。

様式-5

費用対便益 (全体事業: 残事業費-10%) 水系名: 淀川水系 事業名: 天ヶ瀬ダム再開発事業

単位: 百万円

年次	年度	t	割引率 4%	デフレーター	便 益 (B)				費 用 (C)				費用便益比 B/C	純現在価値 B-C		
					便 益		残存価値 ②	計 ①+②	建設費③		維持管理費④				計③+④	
					便益	現在価値 ①			費用	現在価値	費用	現在価値			費用	現在価値
基準	H 26	0	1.000	1.000												
整備期間(30年)	H 1	-25	2.666	1.024	0	0			321	875	0	0	321	875		
	H 2	-24	2.563	0.984	0	0			409	1,033	0	0	409	1,033		
	H 3	-23	2.465	0.959	0	0			386	912	0	0	386	912		
	H 4	-22	2.370	0.949	0	0			422	949	0	0	422	949		
	H 5	-21	2.279	0.948	0	0			333	719	0	0	333	719		
	H 6	-20	2.191	0.949	0	0			325	676	0	0	325	676		
	H 7	-19	2.107	0.949	0	0			480	959	0	0	480	959		
	H 8	-18	2.026	0.952	0	0			271	522	0	0	271	522		
	H 9	-17	1.948	0.946	0	0			221	407	0	0	221	407		
	H 10	-16	1.873	0.962	0	0			303	546	0	0	303	546		
	H 11	-15	1.801	0.974	0	0			269	471	0	0	269	471		
	H 12	-14	1.732	0.970	0	0			183	307	0	0	183	307		
	H 13	-13	1.665	0.994	0	0			798	1,320	0	0	798	1,320		
	H 14	-12	1.601	1.013	0	0			680	1,104	0	0	680	1,104		
	H 15	-11	1.539	1.016	0	0			614	960	0	0	614	960		
	H 16	-10	1.480	1.014	0	0			411	617	0	0	411	617		
	H 17	-9	1.423	1.010	0	0			164	235	0	0	164	235		
	H 18	-8	1.369	0.998	0	0			118	161	0	0	118	161		
	H 19	-7	1.316	0.985	0	0			143	185	0	0	143	185		
	H 20	-6	1.265	0.964	0	0			122	149	0	0	122	149		
	H 21	-5	1.217	0.996	0	0			113	137	0	0	113	137		
	H 22	-4	1.170	0.992	0	0			291	337	0	0	291	337		
	H 23	-3	1.125	0.986	0	0			814	903	0	0	814	903		
	H 24	-2	1.082	1.000	0	0			3,448	3,730	0	0	3,448	3,730		
	H 25	-1	1.040	1.000	0	0			5,242	5,451	0	0	5,242	5,451		
	H 26	0	1.000	1.000	0	0			6,613	6,613	0	0	6,613	6,613		
	H 27	1	0.962	1.000	0	0			8,297	7,978	0	0	8,297	7,978		
	H 28	2	0.925	1.000	0	0			3,503	3,239	0	0	3,503	3,239		
	H 29	3	0.889	1.000	0	0			2,252	2,002	0	0	2,252	2,002		
	H 30	4	0.855	1.000	0	0			3,507	2,998	0	0	3,507	2,998		
施設完成後の評価期間(50年)	H 31	5	0.822	1.000	3,340	2,745					416	342	416	342		
	H 32	6	0.790	1.000	3,340	2,640					416	329	416	329		
	H 33	7	0.760	1.000	3,340	2,538					416	316	416	316		
	H 34	8	0.731	1.000	3,340	2,441					416	304	416	304		
	H 35	9	0.703	1.000	3,340	2,347					416	292	416	292		
	H 36	10	0.676	1.000	3,340	2,256					416	281	416	281		
	H 37	11	0.650	1.000	3,340	2,170					416	270	416	270		
	H 38	12	0.625	1.000	3,340	2,086					416	260	416	260		
	H 39	13	0.601	1.000	3,340	2,006					416	250	416	250		
	H 40	14	0.577	1.000	3,340	1,929					416	240	416	240		
	H 41	15	0.555	1.000	3,340	1,855					416	231	416	231		
	H 42	16	0.534	1.000	3,340	1,783					416	222	416	222		
	H 43	17	0.513	1.000	3,243	1,665					416	214	416	214		
	H 44	18	0.494	1.000	3,243	1,601					416	205	416	205		
	H 45	19	0.475	1.000	3,243	1,539					416	197	416	197		
	H 46	20	0.456	1.000	3,243	1,480					416	190	416	190		
	H 47	21	0.439	1.000	3,243	1,423					416	183	416	183		
	H 48	22	0.422	1.000	3,243	1,368					416	176	416	176		
	H 49	23	0.406	1.000	3,243	1,316					416	169	416	169		
	H 50	24	0.390	1.000	3,243	1,265					416	162	416	162		
	H 51	25	0.375	1.000	3,243	1,217					416	156	416	156		
	H 52	26	0.361	1.000	3,243	1,170					416	150	416	150		
	H 53	27	0.347	1.000	3,243	1,125					416	144	416	144		
	H 54	28	0.333	1.000	3,243	1,081					416	139	416	139		
	H 55	29	0.321	1.000	3,243	1,040					416	133	416	133		
	H 56	30	0.308	1.000	3,243	1,000					416	128	416	128		
	H 57	31	0.296	1.000	3,243	961					416	123	416	123		
	H 58	32	0.285	1.000	3,243	924					416	119	416	119		
	H 59	33	0.274	1.000	3,243	889					416	114	416	114		
	H 60	34	0.264	1.000	3,243	855					416	110	416	110		
	H 61	35	0.253	1.000	3,243	822					416	105	416	105		
H 62	36	0.244	1.000	3,243	790					416	101	416	101			
H 63	37	0.234	1.000	3,243	760					416	97	416	97			
H 64	38	0.225	1.000	3,243	731					416	94	416	94			
H 65	39	0.217	1.000	3,243	703					416	90	416	90			
H 66	40	0.208	1.000	3,243	675					416	87	416	87			
H 67	41	0.200	1.000	3,243	650					416	83	416	83			
H 68	42	0.193	1.000	3,243	625					416	80	416	80			
H 69	43	0.185	1.000	3,243	601					416	77	416	77			
H 70	44	0.178	1.000	3,243	577					416	74	416	74			
H 71	45	0.171	1.000	3,243	555					416	71	416	71			
H 72	46	0.165	1.000	3,243	534					416	68	416	68			
H 73	47	0.158	1.000	3,243	513					416	66	416	66			
H 74	48	0.152	1.000	3,243	494					416	63	416	63			
H 75	49	0.146	1.000	3,243	475					416	61	416	61			
H 76	50	0.141	1.000	3,243	456					416	59	416	59			
H 77	51	0.135	1.000	3,243	439					416	56	416	56			
H 78	52	0.130	1.000	3,243	422					416	54	416	54			
H 79	53	0.125	1.000	3,243	406					416	52	416	52			
H 80	54	0.120	1.000	3,243	390					416	50	416	50			
合計					163,314	60,333	774	61,107	41,049	46,495	20,800	7,637	61,849	54,132		
ダム費用の内、河川分*					163,314	60,333	690	61,023	36,575	41,427	18,533	6,805	55,108	48,232		
総便益/総費用								61,023					48,232		1.3	

* 総費用(建設費+維持管理費)は、治水に係わる費用として、全体事業費の中の河川分(洪水調節)のアロケーション率(89.1%)を乗じて算定。

様式-5

費用対便益 (全体事業: 資産+10%)

水系名: 淀川水系 事業名: 天ヶ瀬ダム再開発事業

単位: 百万円

年次	年度	t	割引率 4%	デフレーター	便 益 (B)				費 用 (C)						費用便益比 B/C	純現在価値 B-C
					便 益		残存価値 ②	計 ①+②	建設費③		維持管理費④		計③+④			
					便益	現在価値 ①			費用	現在価値	費用	現在価値	費用	現在価値		
基準	H 26	0	1.000	1.000												
整備期間 (30年)	H 1	-25	2.666	1.024	0	0			321	875	0	0	321	875		
	H 2	-24	2.563	0.984	0	0			409	1,033	0	0	409	1,033		
	H 3	-23	2.465	0.959	0	0			386	912	0	0	386	912		
	H 4	-22	2.370	0.949	0	0			422	949	0	0	422	949		
	H 5	-21	2.279	0.948	0	0			333	719	0	0	333	719		
	H 6	-20	2.191	0.949	0	0			325	676	0	0	325	676		
	H 7	-19	2.107	0.949	0	0			480	959	0	0	480	959		
	H 8	-18	2.026	0.952	0	0			271	522	0	0	271	522		
	H 9	-17	1.948	0.946	0	0			221	407	0	0	221	407		
	H 10	-16	1.873	0.962	0	0			303	546	0	0	303	546		
	H 11	-15	1.801	0.974	0	0			269	471	0	0	269	471		
	H 12	-14	1.732	0.970	0	0			183	307	0	0	183	307		
	H 13	-13	1.665	0.994	0	0			798	1,320	0	0	798	1,320		
	H 14	-12	1.601	1.013	0	0			680	1,104	0	0	680	1,104		
	H 15	-11	1.539	1.016	0	0			614	960	0	0	614	960		
	H 16	-10	1.480	1.014	0	0			411	617	0	0	411	617		
	H 17	-9	1.423	1.010	0	0			164	235	0	0	164	235		
	H 18	-8	1.369	0.998	0	0			118	161	0	0	118	161		
	H 19	-7	1.316	0.985	0	0			143	185	0	0	143	185		
	H 20	-6	1.265	0.964	0	0			122	149	0	0	122	149		
	H 21	-5	1.217	0.996	0	0			113	137	0	0	113	137		
	H 22	-4	1.170	0.992	0	0			291	337	0	0	291	337		
	H 23	-3	1.125	0.986	0	0			814	903	0	0	814	903		
	H 24	-2	1.082	1.000	0	0			3,448	3,730	0	0	3,448	3,730		
	H 25	-1	1.040	1.000	0	0			5,242	5,451	0	0	5,242	5,451		
	H 26	0	1.000	1.000	0	0			6,613	6,613	0	0	6,613	6,613		
	H 27	1	0.962	1.000	0	0			9,219	8,864	0	0	9,219	8,864		
	H 28	2	0.925	1.000	0	0			3,892	3,598	0	0	3,892	3,598		
	H 29	3	0.889	1.000	0	0			2,502	2,224	0	0	2,502	2,224		
	H 30	4	0.855	1.000	0	0			3,896	3,331	0	0	3,896	3,331		
施設完成後の評価期間 (50年)	H 31	5	0.822	1.000	3,658	3,007					416	342	416	342		
	H 32	6	0.790	1.000	3,658	2,891					416	329	416	329		
	H 33	7	0.760	1.000	3,658	2,780					416	316	416	316		
	H 34	8	0.731	1.000	3,658	2,673					416	304	416	304		
	H 35	9	0.703	1.000	3,658	2,570					416	292	416	292		
	H 36	10	0.676	1.000	3,658	2,471					416	281	416	281		
	H 37	11	0.650	1.000	3,658	2,376					416	270	416	270		
	H 38	12	0.625	1.000	3,658	2,285					416	260	416	260		
	H 39	13	0.601	1.000	3,658	2,197					416	250	416	250		
	H 40	14	0.577	1.000	3,658	2,112					416	240	416	240		
	H 41	15	0.555	1.000	3,658	2,031					416	231	416	231		
	H 42	16	0.534	1.000	3,658	1,953					416	222	416	222		
	H 43	17	0.513	1.000	3,553	1,824					416	214	416	214		
	H 44	18	0.494	1.000	3,553	1,754					416	205	416	205		
	H 45	19	0.475	1.000	3,553	1,686					416	197	416	197		
	H 46	20	0.456	1.000	3,553	1,622					416	190	416	190		
	H 47	21	0.439	1.000	3,553	1,559					416	183	416	183		
	H 48	22	0.422	1.000	3,553	1,499					416	176	416	176		
	H 49	23	0.406	1.000	3,553	1,442					416	169	416	169		
	H 50	24	0.390	1.000	3,553	1,386					416	162	416	162		
	H 51	25	0.375	1.000	3,553	1,333					416	156	416	156		
	H 52	26	0.361	1.000	3,553	1,282					416	150	416	150		
	H 53	27	0.347	1.000	3,553	1,232					416	144	416	144		
	H 54	28	0.333	1.000	3,553	1,185					416	139	416	139		
	H 55	29	0.321	1.000	3,553	1,139					416	133	416	133		
	H 56	30	0.308	1.000	3,553	1,095					416	128	416	128		
	H 57	31	0.296	1.000	3,553	1,053					416	123	416	123		
	H 58	32	0.285	1.000	3,553	1,013					416	119	416	119		
	H 59	33	0.274	1.000	3,553	974					416	114	416	114		
	H 60	34	0.264	1.000	3,553	936					416	110	416	110		
	H 61	35	0.253	1.000	3,553	900					416	105	416	105		
	H 62	36	0.244	1.000	3,553	866					416	101	416	101		
	H 63	37	0.234	1.000	3,553	832					416	97	416	97		
	H 64	38	0.225	1.000	3,553	800					416	94	416	94		
	H 65	39	0.217	1.000	3,553	770					416	90	416	90		
	H 66	40	0.208	1.000	3,553	740					416	87	416	87		
	H 67	41	0.200	1.000	3,553	712					416	83	416	83		
	H 68	42	0.193	1.000	3,553	684					416	80	416	80		
	H 69	43	0.185	1.000	3,553	658					416	77	416	77		
	H 70	44	0.178	1.000	3,553	633					416	74	416	74		
	H 71	45	0.171	1.000	3,553	608					416	71	416	71		
	H 72	46	0.165	1.000	3,553	585					416	68	416	68		
	H 73	47	0.158	1.000	3,553	562					416	66	416	66		
	H 74	48	0.152	1.000	3,553	541					416	63	416	63		
	H 75	49	0.146	1.000	3,553	520					416	61	416	61		
	H 76	50	0.141	1.000	3,553	500					416	59	416	59		
	H 77	51	0.135	1.000	3,553	481					416	56	416	56		
	H 78	52	0.130	1.000	3,553	462					416	54	416	54		
	H 79	53	0.125	1.000	3,553	444					416	52	416	52		
	H 80	54	0.120	1.000	3,553	427					416	50	416	50		
	合計					178,910	66,095	811	66,896	43,000	48,295	20,800	7,637	63,800	55,932	
ダム費用の内、河川分*					178,910	66,095	723	66,808	38,313	43,031	18,533	6,805	56,846	49,836		
総便益/総費用								66,808						49,836	1.3	16.972

※ 総費用 (建設費+維持管理費) は、治水に係わる費用として、全体事業費の中の河川分 (洪水調節) のアロケーション率 (89.1%) を乗じて算定。

様式-5

費用対便益 (全体事業：資産-10%)

水系名：淀川水系 事業名：天ヶ瀬ダム再開発事業

単位：百万円

年次	年度	t	割引率 4%	デフレーター	便 益 (B)				費 用 (C)						費用便益比 B/C	純現在価値 B-C
					便益		残存価値 ②	計 ①+②	建設費③		維持管理費④		計③+④			
					便益	現在価値 ①			費用	現在価値	費用	現在価値	費用	現在価値		
基準	H 26	0	1.000	1.000												
整備期間(30年)	H 1	-25	2.666	1.024	0	0			321	875	0	0	321	875		
	H 2	-24	2.563	0.984	0	0			409	1,033	0	0	409	1,033		
	H 3	-23	2.465	0.959	0	0			386	912	0	0	386	912		
	H 4	-22	2.370	0.949	0	0			422	949	0	0	422	949		
	H 5	-21	2.279	0.948	0	0			333	719	0	0	333	719		
	H 6	-20	2.191	0.949	0	0			325	676	0	0	325	676		
	H 7	-19	2.107	0.949	0	0			480	959	0	0	480	959		
	H 8	-18	2.026	0.952	0	0			271	522	0	0	271	522		
	H 9	-17	1.948	0.946	0	0			221	407	0	0	221	407		
	H 10	-16	1.873	0.962	0	0			303	546	0	0	303	546		
	H 11	-15	1.801	0.974	0	0			269	471	0	0	269	471		
	H 12	-14	1.732	0.970	0	0			183	307	0	0	183	307		
	H 13	-13	1.665	0.994	0	0			798	1,320	0	0	798	1,320		
	H 14	-12	1.601	1.013	0	0			680	1,104	0	0	680	1,104		
	H 15	-11	1.539	1.016	0	0			614	960	0	0	614	960		
	H 16	-10	1.480	1.014	0	0			411	617	0	0	411	617		
	H 17	-9	1.423	1.010	0	0			164	235	0	0	164	235		
	H 18	-8	1.369	0.998	0	0			118	161	0	0	118	161		
	H 19	-7	1.316	0.985	0	0			143	185	0	0	143	185		
	H 20	-6	1.265	0.964	0	0			122	149	0	0	122	149		
	H 21	-5	1.217	0.996	0	0			113	137	0	0	113	137		
	H 22	-4	1.170	0.992	0	0			291	337	0	0	291	337		
	H 23	-3	1.125	0.986	0	0			814	903	0	0	814	903		
	H 24	-2	1.082	1.000	0	0			3,448	3,730	0	0	3,448	3,730		
	H 25	-1	1.040	1.000	0	0			5,242	5,451	0	0	5,242	5,451		
	H 26	0	1.000	1.000	0	0			6,613	6,613	0	0	6,613	6,613		
	H 27	1	0.962	1.000	0	0			9,219	8,864	0	0	9,219	8,864		
	H 28	2	0.925	1.000	0	0			3,892	3,598	0	0	3,892	3,598		
	H 29	3	0.889	1.000	0	0			2,502	2,224	0	0	2,502	2,224		
	H 30	4	0.855	1.000	0	0			3,896	3,331	0	0	3,896	3,331		
施設完成後の評価期間(50年)	H 31	5	0.822	1.000	3,021	2,483					416	342	416	342		
	H 32	6	0.790	1.000	3,021	2,388					416	329	416	329		
	H 33	7	0.760	1.000	3,021	2,296					416	316	416	316		
	H 34	8	0.731	1.000	3,021	2,207					416	304	416	304		
	H 35	9	0.703	1.000	3,021	2,123					416	292	416	292		
	H 36	10	0.676	1.000	3,021	2,041					416	281	416	281		
	H 37	11	0.650	1.000	3,021	1,962					416	270	416	270		
	H 38	12	0.625	1.000	3,021	1,887					416	260	416	260		
	H 39	13	0.601	1.000	3,021	1,814					416	250	416	250		
	H 40	14	0.577	1.000	3,021	1,745					416	240	416	240		
	H 41	15	0.555	1.000	3,021	1,677					416	231	416	231		
	H 42	16	0.534	1.000	3,021	1,613					416	222	416	222		
	H 43	17	0.513	1.000	2,934	1,506					416	214	416	214		
	H 44	18	0.494	1.000	2,934	1,448					416	205	416	205		
	H 45	19	0.475	1.000	2,934	1,393					416	197	416	197		
	H 46	20	0.456	1.000	2,934	1,339					416	190	416	190		
	H 47	21	0.439	1.000	2,934	1,288					416	183	416	183		
	H 48	22	0.422	1.000	2,934	1,238					416	176	416	176		
	H 49	23	0.406	1.000	2,934	1,190					416	169	416	169		
	H 50	24	0.390	1.000	2,934	1,145					416	162	416	162		
	H 51	25	0.375	1.000	2,934	1,101					416	156	416	156		
	H 52	26	0.361	1.000	2,934	1,058					416	150	416	150		
	H 53	27	0.347	1.000	2,934	1,018					416	144	416	144		
	H 54	28	0.333	1.000	2,934	978					416	139	416	139		
	H 55	29	0.321	1.000	2,934	941					416	133	416	133		
	H 56	30	0.308	1.000	2,934	905					416	128	416	128		
	H 57	31	0.296	1.000	2,934	870					416	123	416	123		
	H 58	32	0.285	1.000	2,934	836					416	119	416	119		
	H 59	33	0.274	1.000	2,934	804					416	114	416	114		
	H 60	34	0.264	1.000	2,934	773					416	110	416	110		
	H 61	35	0.253	1.000	2,934	744					416	105	416	105		
H 62	36	0.244	1.000	2,934	715					416	101	416	101			
H 63	37	0.234	1.000	2,934	687					416	97	416	97			
H 64	38	0.225	1.000	2,934	661					416	94	416	94			
H 65	39	0.217	1.000	2,934	636					416	90	416	90			
H 66	40	0.208	1.000	2,934	611					416	87	416	87			
H 67	41	0.200	1.000	2,934	588					416	83	416	83			
H 68	42	0.193	1.000	2,934	565					416	80	416	80			
H 69	43	0.185	1.000	2,934	543					416	77	416	77			
H 70	44	0.178	1.000	2,934	522					416	74	416	74			
H 71	45	0.171	1.000	2,934	502					416	71	416	71			
H 72	46	0.165	1.000	2,934	483					416	68	416	68			
H 73	47	0.158	1.000	2,934	464					416	66	416	66			
H 74	48	0.152	1.000	2,934	447					416	63	416	63			
H 75	49	0.146	1.000	2,934	429					416	61	416	61			
H 76	50	0.141	1.000	2,934	413					416	59	416	59			
H 77	51	0.135	1.000	2,934	397					416	56	416	56			
H 78	52	0.130	1.000	2,934	382					416	54	416	54			
H 79	53	0.125	1.000	2,934	367					416	52	416	52			
H 80	54	0.120	1.000	2,934	353					416	50	416	50			
合計					147,744	54,576	811	55,387	43,000	48,295	20,800	7,637	63,800	55,932		
ダム費用の内、河川分*					147,744	54,576	723	55,299	38,313	43,031	18,533	6,805	56,846	49,836		
総便益/総費用								55,299						49,836	1.1	5.463

※ 総費用(建設費+維持管理費)は、治水に係わる費用として、全体事業費の中の河川分(洪水調節)のアロケーション率(89.1%)を乗じて算定。

様式-5 費用対便益（残事業：残事業費+10%） 水系名：淀川水系 事業名：天ヶ瀬ダム再開発事業 単位：百万円

年次	年度	t	割引率 4%	デフレーター	便 益 (B)				費 用 (C)				費用便益比 B/C	純現在価値 B-C		
					便益		残存価値 ②	計 ①+②	建設費③		維持管理費④				計③+④	
					便益	現在価値 ①			費用	現在価値	費用	現在価値			費用	現在価値
基準	H 26	0	1.000	1.000												
整備 4年 期間	H 27	1	0.962	1.000	0	0			10,141	9,751	0	0	10,141	9,751		
	H 28	2	0.925	1.000	0	0			4,281	3,958	0	0	4,281	3,958		
	H 29	3	0.889	1.000	0	0			2,752	2,447	0	0	2,752	2,447		
	H 30	4	0.855	1.000	0	0			4,286	3,664	0	0	4,286	3,664		
施設 完成 後の 評価 期間 (50年)	H 31	5	0.822	1.000	3,340	2,745					416	342	416	342		
	H 32	6	0.790	1.000	3,340	2,640					416	329	416	329		
	H 33	7	0.760	1.000	3,340	2,538					416	316	416	316		
	H 34	8	0.731	1.000	3,340	2,441					416	304	416	304		
	H 35	9	0.703	1.000	3,340	2,347					416	292	416	292		
	H 36	10	0.676	1.000	3,340	2,256					416	281	416	281		
	H 37	11	0.650	1.000	3,340	2,170					416	270	416	270		
	H 38	12	0.625	1.000	3,340	2,086					416	260	416	260		
	H 39	13	0.601	1.000	3,340	2,006					416	250	416	250		
	H 40	14	0.577	1.000	3,340	1,929					416	240	416	240		
	H 41	15	0.555	1.000	3,340	1,855					416	231	416	231		
	H 42	16	0.534	1.000	3,340	1,783					416	222	416	222		
	H 43	17	0.513	1.000	3,243	1,665					416	214	416	214		
	H 44	18	0.494	1.000	3,243	1,601					416	205	416	205		
	H 45	19	0.475	1.000	3,243	1,539					416	197	416	197		
	H 46	20	0.456	1.000	3,243	1,480					416	190	416	190		
	H 47	21	0.439	1.000	3,243	1,423					416	183	416	183		
	H 48	22	0.422	1.000	3,243	1,368					416	176	416	176		
	H 49	23	0.406	1.000	3,243	1,316					416	169	416	169		
	H 50	24	0.390	1.000	3,243	1,265					416	162	416	162		
	H 51	25	0.375	1.000	3,243	1,217					416	156	416	156		
	H 52	26	0.361	1.000	3,243	1,170					416	150	416	150		
	H 53	27	0.347	1.000	3,243	1,125					416	144	416	144		
	H 54	28	0.333	1.000	3,243	1,081					416	139	416	139		
	H 55	29	0.321	1.000	3,243	1,040					416	133	416	133		
	H 56	30	0.308	1.000	3,243	1,000					416	128	416	128		
	H 57	31	0.296	1.000	3,243	961					416	123	416	123		
	H 58	32	0.285	1.000	3,243	924					416	119	416	119		
	H 59	33	0.274	1.000	3,243	889					416	114	416	114		
	H 60	34	0.264	1.000	3,243	855					416	110	416	110		
	H 61	35	0.253	1.000	3,243	822					416	105	416	105		
H 62	36	0.244	1.000	3,243	790					416	101	416	101			
H 63	37	0.234	1.000	3,243	760					416	97	416	97			
H 64	38	0.225	1.000	3,243	731					416	94	416	94			
H 65	39	0.217	1.000	3,243	703					416	90	416	90			
H 66	40	0.208	1.000	3,243	675					416	87	416	87			
H 67	41	0.200	1.000	3,243	650					416	83	416	83			
H 68	42	0.193	1.000	3,243	625					416	80	416	80			
H 69	43	0.185	1.000	3,243	601					416	77	416	77			
H 70	44	0.178	1.000	3,243	577					416	74	416	74			
H 71	45	0.171	1.000	3,243	555					416	71	416	71			
H 72	46	0.165	1.000	3,243	534					416	68	416	68			
H 73	47	0.158	1.000	3,243	513					416	66	416	66			
H 74	48	0.152	1.000	3,243	494					416	63	416	63			
H 75	49	0.146	1.000	3,243	475					416	61	416	61			
H 76	50	0.141	1.000	3,243	456					416	59	416	59			
H 77	51	0.135	1.000	3,243	439					416	56	416	56			
H 78	52	0.130	1.000	3,243	422					416	54	416	54			
H 79	53	0.125	1.000	3,243	406					416	52	416	52			
H 80	54	0.120	1.000	3,243	390					416	50	416	50			
合 計					163,314	60,333	1,142	61,475	21,460	19,820	20,800	7,637	42,260	27,457		
ダム費用の内、河川分*					163,314	60,333	1017	61,350	19,121	17,660	18,533	6,805	37,654	24,465		
総便益/総費用								61,350					24,465	2.5	36,885	

※ 総費用（建設費+維持管理費）は、治水に係わる費用として、全体事業費の中の河川分（洪水調節）のアロケーション率（89.1%）を乗じて算定。

様式-5

費用対便益（残事業：残事業費-10%）

水系名：淀川水系 事業名：天ヶ瀬ダム再開発事業

単位：百万円

年次	年度	t	割引率 4%	デフレーター	便 益 (B)				費 用 (C)				費用便益比 B/C	純現在価値 B-C		
					便益		残存価値 ②	計 ①+②	建設費③		維持管理費④				計③+④	
					便益	現在価値 ①			費用	現在価値	費用	現在価値			費用	現在価値
基準	H 26	0	1.000	1.000												
整備 4年 期間	H 27	1	0.962	1.000	0	0			8,297	7,978	0	0	8,297	7,978		
	H 28	2	0.925	1.000	0	0			3,503	3,239	0	0	3,503	3,239		
	H 29	3	0.889	1.000	0	0			2,252	2,002	0	0	2,252	2,002		
	H 30	4	0.855	1.000	0	0			3,507	2,998	0	0	3,507	2,998		
施設 完成 後の 評価 期間 (50年)	H 31	5	0.822	1.000	3,340	2,745					416	342	416	342		
	H 32	6	0.790	1.000	3,340	2,640					416	329	416	329		
	H 33	7	0.760	1.000	3,340	2,538					416	316	416	316		
	H 34	8	0.731	1.000	3,340	2,441					416	304	416	304		
	H 35	9	0.703	1.000	3,340	2,347					416	292	416	292		
	H 36	10	0.676	1.000	3,340	2,256					416	281	416	281		
	H 37	11	0.650	1.000	3,340	2,170					416	270	416	270		
	H 38	12	0.625	1.000	3,340	2,086					416	260	416	260		
	H 39	13	0.601	1.000	3,340	2,006					416	250	416	250		
	H 40	14	0.577	1.000	3,340	1,929					416	240	416	240		
	H 41	15	0.555	1.000	3,340	1,855					416	231	416	231		
	H 42	16	0.534	1.000	3,340	1,783					416	222	416	222		
	H 43	17	0.513	1.000	3,243	1,665					416	214	416	214		
	H 44	18	0.494	1.000	3,243	1,601					416	205	416	205		
	H 45	19	0.475	1.000	3,243	1,539					416	197	416	197		
	H 46	20	0.456	1.000	3,243	1,480					416	190	416	190		
	H 47	21	0.439	1.000	3,243	1,423					416	183	416	183		
	H 48	22	0.422	1.000	3,243	1,368					416	176	416	176		
	H 49	23	0.406	1.000	3,243	1,316					416	169	416	169		
	H 50	24	0.390	1.000	3,243	1,265					416	162	416	162		
	H 51	25	0.375	1.000	3,243	1,217					416	156	416	156		
	H 52	26	0.361	1.000	3,243	1,170					416	150	416	150		
	H 53	27	0.347	1.000	3,243	1,125					416	144	416	144		
	H 54	28	0.333	1.000	3,243	1,081					416	139	416	139		
	H 55	29	0.321	1.000	3,243	1,040					416	133	416	133		
	H 56	30	0.308	1.000	3,243	1,000					416	128	416	128		
	H 57	31	0.296	1.000	3,243	961					416	123	416	123		
	H 58	32	0.285	1.000	3,243	924					416	119	416	119		
H 59	33	0.274	1.000	3,243	889					416	114	416	114			
H 60	34	0.264	1.000	3,243	855					416	110	416	110			
H 61	35	0.253	1.000	3,243	822					416	105	416	105			
H 62	36	0.244	1.000	3,243	790					416	101	416	101			
H 63	37	0.234	1.000	3,243	760					416	97	416	97			
H 64	38	0.225	1.000	3,243	731					416	94	416	94			
H 65	39	0.217	1.000	3,243	703					416	90	416	90			
H 66	40	0.208	1.000	3,243	675					416	87	416	87			
H 67	41	0.200	1.000	3,243	650					416	83	416	83			
H 68	42	0.193	1.000	3,243	625					416	80	416	80			
H 69	43	0.185	1.000	3,243	601					416	77	416	77			
H 70	44	0.178	1.000	3,243	577					416	74	416	74			
H 71	45	0.171	1.000	3,243	555					416	71	416	71			
H 72	46	0.165	1.000	3,243	534					416	68	416	68			
H 73	47	0.158	1.000	3,243	513					416	66	416	66			
H 74	48	0.152	1.000	3,243	494					416	63	416	63			
H 75	49	0.146	1.000	3,243	475					416	61	416	61			
H 76	50	0.141	1.000	3,243	456					416	59	416	59			
H 77	51	0.135	1.000	3,243	439					416	56	416	56			
H 78	52	0.130	1.000	3,243	422					416	54	416	54			
H 79	53	0.125	1.000	3,243	406					416	52	416	52			
H 80	54	0.120	1.000	3,243	390					416	50	416	50			
合 計					163,314	60,333	934	61,267	17,559	16,217	20,800	7,637	38,359	23,854		
ダム費用の内、河川分*					163,314	60,333	832	61,165	15,645	14,449	18,533	6,805	34,177	21,254		
総便益/総費用								61,165					21,254	2.9	39,911	

※ 総費用（建設費+維持管理費）は、治水に係わる費用として、全体事業費の中の河川分（洪水調節）のアロケーション率（89.1%）を乗じて算定。

様式-5

費用対便益（残事業：資産+10%）

水系名：淀川水系 事業名：天ヶ瀬ダム再開発事業

単位：百万円

年次	年度	t	割引率 4%	デフレーター	便 益 (B)				費 用 (C)						費用便益比 B/C	純現在価値 B-C
					便益		残存価値 ②	計 ①+②	建設費③		維持管理費④		計③+④			
					便益	現在価値 ①			費用	現在価値	費用	現在価値	費用	現在価値		
基準	H 26	0	1.000	1.000												
整備 4年 期間	H 27	1	0.962	1.000	0	0			9,219	8,864	0	0	9,219	8,864		
	H 28	2	0.925	1.000	0	0			3,892	3,598	0	0	3,892	3,598		
	H 29	3	0.889	1.000	0	0			2,502	2,224	0	0	2,502	2,224		
	H 30	4	0.855	1.000	0	0			3,896	3,331	0	0	3,896	3,331		
施設 完成 後の 評価 期間 (50年)	H 31	5	0.822	1.000	3,658	3,007					416	342	416	342		
	H 32	6	0.790	1.000	3,658	2,891					416	329	416	329		
	H 33	7	0.760	1.000	3,658	2,780					416	316	416	316		
	H 34	8	0.731	1.000	3,658	2,673					416	304	416	304		
	H 35	9	0.703	1.000	3,658	2,570					416	292	416	292		
	H 36	10	0.676	1.000	3,658	2,471					416	281	416	281		
	H 37	11	0.650	1.000	3,658	2,376					416	270	416	270		
	H 38	12	0.625	1.000	3,658	2,285					416	260	416	260		
	H 39	13	0.601	1.000	3,658	2,197					416	250	416	250		
	H 40	14	0.577	1.000	3,658	2,112					416	240	416	240		
	H 41	15	0.555	1.000	3,658	2,031					416	231	416	231		
	H 42	16	0.534	1.000	3,658	1,953					416	222	416	222		
	H 43	17	0.513	1.000	3,553	1,824					416	214	416	214		
	H 44	18	0.494	1.000	3,553	1,754					416	205	416	205		
	H 45	19	0.475	1.000	3,553	1,686					416	197	416	197		
	H 46	20	0.456	1.000	3,553	1,622					416	190	416	190		
	H 47	21	0.439	1.000	3,553	1,559					416	183	416	183		
	H 48	22	0.422	1.000	3,553	1,499					416	176	416	176		
	H 49	23	0.406	1.000	3,553	1,442					416	169	416	169		
	H 50	24	0.390	1.000	3,553	1,386					416	162	416	162		
	H 51	25	0.375	1.000	3,553	1,333					416	156	416	156		
	H 52	26	0.361	1.000	3,553	1,282					416	150	416	150		
	H 53	27	0.347	1.000	3,553	1,232					416	144	416	144		
	H 54	28	0.333	1.000	3,553	1,185					416	139	416	139		
	H 55	29	0.321	1.000	3,553	1,139					416	133	416	133		
	H 56	30	0.308	1.000	3,553	1,095					416	128	416	128		
	H 57	31	0.296	1.000	3,553	1,053					416	123	416	123		
	H 58	32	0.285	1.000	3,553	1,013					416	119	416	119		
	H 59	33	0.274	1.000	3,553	974					416	114	416	114		
	H 60	34	0.264	1.000	3,553	936					416	110	416	110		
	H 61	35	0.253	1.000	3,553	900					416	105	416	105		
	H 62	36	0.244	1.000	3,553	866					416	101	416	101		
	H 63	37	0.234	1.000	3,553	832					416	97	416	97		
	H 64	38	0.225	1.000	3,553	800					416	94	416	94		
H 65	39	0.217	1.000	3,553	770					416	90	416	90			
H 66	40	0.208	1.000	3,553	740					416	87	416	87			
H 67	41	0.200	1.000	3,553	712					416	83	416	83			
H 68	42	0.193	1.000	3,553	684					416	80	416	80			
H 69	43	0.185	1.000	3,553	658					416	77	416	77			
H 70	44	0.178	1.000	3,553	633					416	74	416	74			
H 71	45	0.171	1.000	3,553	608					416	71	416	71			
H 72	46	0.165	1.000	3,553	585					416	68	416	68			
H 73	47	0.158	1.000	3,553	562					416	66	416	66			
H 74	48	0.152	1.000	3,553	541					416	63	416	63			
H 75	49	0.146	1.000	3,553	520					416	61	416	61			
H 76	50	0.141	1.000	3,553	500					416	59	416	59			
H 77	51	0.135	1.000	3,553	481					416	56	416	56			
H 78	52	0.130	1.000	3,553	462					416	54	416	54			
H 79	53	0.125	1.000	3,553	444					416	52	416	52			
H 80	54	0.120	1.000	3,553	427					416	50	416	50			
合 計					178,910	66,085	1,038	67,123	19,509	18,017	20,800	7,637	40,309	25,654		
ダム費用の内、河川分*					178,910	66,085	925	67,010	17,383	16,053	18,533	6,805	35,916	22,858		
総便益/総費用								67,010					22,858		2.9	44,152

※ 総費用（建設費+維持管理費）は、治水に係わる費用として、全体事業費の中の河川分（洪水調節）のアロケーション率（89.1%）を乗じて算定。

様式-5

費用対便益（残事業：資産-10%）

水系名：淀川水系 事業名：天ヶ瀬ダム再開発事業

単位：百万円

年次	年度	t	割引率 4%	デフレーター	便 益 (B)				費 用 (C)						費用便益比 B/C	純現在価値 B-C	
					便益		残存価値 ②	計 ①+②	建設費③		維持管理費④		計③+④				
					便益	現在価値 ①			費用	現在価値	費用	現在価値	費用	現在価値			
基準	H 26	0	1.000	1.000													
整備 4年 期間	H 27	1	0.962	1.000	0	0			9,219	8,864	0	0	9,219	8,864			
	H 28	2	0.925	1.000	0	0			3,892	3,598	0	0	3,892	3,598			
	H 29	3	0.889	1.000	0	0			2,502	2,224	0	0	2,502	2,224			
	H 30	4	0.855	1.000	0	0			3,896	3,331	0	0	3,896	3,331			
施設 完成 後の 評価 期間 (50年)	H 31	5	0.822	1.000	3,021	2,483					416	342	416	342			
	H 32	6	0.790	1.000	3,021	2,388					416	329	416	329			
	H 33	7	0.760	1.000	3,021	2,296					416	316	416	316			
	H 34	8	0.731	1.000	3,021	2,207					416	304	416	304			
	H 35	9	0.703	1.000	3,021	2,123					416	292	416	292			
	H 36	10	0.676	1.000	3,021	2,041					416	281	416	281			
	H 37	11	0.650	1.000	3,021	1,962					416	270	416	270			
	H 38	12	0.625	1.000	3,021	1,887					416	260	416	260			
	H 39	13	0.601	1.000	3,021	1,814					416	250	416	250			
	H 40	14	0.577	1.000	3,021	1,745					416	240	416	240			
	H 41	15	0.555	1.000	3,021	1,677					416	231	416	231			
	H 42	16	0.534	1.000	3,021	1,613					416	222	416	222			
	H 43	17	0.513	1.000	2,934	1,506					416	214	416	214			
	H 44	18	0.494	1.000	2,934	1,448					416	205	416	205			
	H 45	19	0.475	1.000	2,934	1,393					416	197	416	197			
	H 46	20	0.456	1.000	2,934	1,339					416	190	416	190			
	H 47	21	0.439	1.000	2,934	1,288					416	183	416	183			
	H 48	22	0.422	1.000	2,934	1,238					416	176	416	176			
	H 49	23	0.406	1.000	2,934	1,190					416	169	416	169			
	H 50	24	0.390	1.000	2,934	1,145					416	162	416	162			
	H 51	25	0.375	1.000	2,934	1,101					416	156	416	156			
	H 52	26	0.361	1.000	2,934	1,058					416	150	416	150			
	H 53	27	0.347	1.000	2,934	1,018					416	144	416	144			
	H 54	28	0.333	1.000	2,934	978					416	139	416	139			
	H 55	29	0.321	1.000	2,934	941					416	133	416	133			
	H 56	30	0.308	1.000	2,934	905					416	128	416	128			
	H 57	31	0.296	1.000	2,934	870					416	123	416	123			
	H 58	32	0.285	1.000	2,934	836					416	119	416	119			
	H 59	33	0.274	1.000	2,934	804					416	114	416	114			
	H 60	34	0.264	1.000	2,934	773					416	110	416	110			
	H 61	35	0.253	1.000	2,934	744					416	105	416	105			
	H 62	36	0.244	1.000	2,934	715					416	101	416	101			
	H 63	37	0.234	1.000	2,934	687					416	97	416	97			
	H 64	38	0.225	1.000	2,934	661					416	94	416	94			
	H 65	39	0.217	1.000	2,934	636					416	90	416	90			
	H 66	40	0.208	1.000	2,934	611					416	87	416	87			
	H 67	41	0.200	1.000	2,934	588					416	83	416	83			
	H 68	42	0.193	1.000	2,934	565					416	80	416	80			
	H 69	43	0.185	1.000	2,934	543					416	77	416	77			
	H 70	44	0.178	1.000	2,934	522					416	74	416	74			
	H 71	45	0.171	1.000	2,934	502					416	71	416	71			
	H 72	46	0.165	1.000	2,934	483					416	68	416	68			
	H 73	47	0.158	1.000	2,934	464					416	66	416	66			
	H 74	48	0.152	1.000	2,934	447					416	63	416	63			
	H 75	49	0.146	1.000	2,934	429					416	61	416	61			
	H 76	50	0.141	1.000	2,934	413					416	59	416	59			
	H 77	51	0.135	1.000	2,934	397					416	56	416	56			
	H 78	52	0.130	1.000	2,934	382					416	54	416	54			
	H 79	53	0.125	1.000	2,934	367					416	52	416	52			
	H 80	54	0.120	1.000	2,934	353					416	50	416	50			
	合 計					147,744	54,576	1,038	55,614	19,509	18,017	20,800	7,637	40,309	25,654		
	ダム費用の内、河川分*					147,744	54,576	925	55,501	17,383	16,053	18,533	6,805	35,916	22,858		
	総便益/総費用								55,501					22,858	2.4	32,643	

※ 総費用（建設費+維持管理費）は、沿水に係わる費用として、全体事業費の中の河川分（洪水調節）のアロケーション率（89.1%）を乗じて算定。

様式-6 事業費の内訳書

ダム事業

事業名	天ヶ瀬ダム再開発事業（全体事業費）
-----	-------------------

評価年度	H26	再評価
------	-----	-----

区分	費目	工種	単位	数量	金額 (百万円)	備考
工事費			式	1	26,552	
	ダム費		式	1	20,684	
		掘削工	千m ³	200	4,916	
		基礎処理工	m	3,678	789	
		コンクリート工	千m ³	27	2,380	
		連壁工	本	53	2,460	鋼管矢板(前庭部、流入部立坑部)
		トンネル工	式	1	3,512	吹付コンクリート(標準部)、吹付コンクリート(ゲート室立坑部)、ロックホルト、アンカー(標準部)、アンカー(ゲート室立坑部)、覆工(標準部)、覆工(ゲート室立坑部)、放流管
		補助工法	式	1	1,780	接合部(コンクリート・カーテン)、法面工、AGF工法
		放流設備	式	1	3,859	主ゲート、副ゲート、小容量設備、修理用ゲート
		下流対策工	m	140	116	
		雑工事	式	1	618	沢処理工(吐口部)、排水構造物工(立て坑周辺排水)、貯水池護岸
		その他	式	1	254	工事監督支援業務
	管理設備費		式	1	1,334	
		通信観測警報設備	式	1	144	通信設備、観測設備
		放流制御設備	式	1	63	放流制御設備
		電気設備	式	1	398	受電設備、無停電設備、予備発電機
		建物	式	1	131	管理用建物、管理用宿舍
		諸設備	式	1	597	諸設備
	仮設備費		式	1	4,534	
		本体仮設	式	1	3,598	本体仮設
		工事用道路	式	1	930	工事用道路設置、維持補修
		その他	式	1	7	土地借り上げ等
	用地費及補償費		式	1	2,672	
用地費及補償費		式	1	1,801	用地費、特殊補償(鉄塔・電柱)等	
補償工事費		式	1	871		
	付替道路	式	1	871		
間接経費		式	1	8,516	測量設計費、船舶及び機械器具費、営繕・宿舍費等	
工事諸費		式	1	5,260		
事業費計		式	1	43,000		

維持管理費		式	1	416	1年当たり維持管理費
-------	--	---	---	-----	------------

※金額は全て利水者負担金を含む総費用(共同費)を記載。

様式-6 事業費の内訳書

ダム事業

事業名	天ヶ瀬ダム再開発事業 (残事業費)
-----	-------------------

評価年度	H26	再評価
------	-----	-----

区分	費目	工種	単位	数量	金額 (百万円)	備考	
工事費			式	1	13,639		
	ダム費		式	1	11,465		
		掘削工	千m ³	200	3,804		
		基礎処理工	m	3,678	438		
		コンクリート工	千m ³	27	1,379		
		連壁工	本	53	916	鋼管矢板(前庭部、流入部立坑部)	
		トンネル工	式	1	2,511	吹付コンクリート(標準部)、吹付コンクリート(ゲート室立坑部)、ロックホルト、アンカー(標準部)、アンカー(ゲート室立坑部)、覆工(標準部)、覆工(ゲート室立坑部)、放流管	
		補助工法	式	1	256	接合部(コンクリート・カーテン)、法面工、AGF工法	
		放流設備	式	1	1,321	主ゲート、副ゲート、小容量設備、修理用ゲート	
		下流対策工	m	140	98		
		雑工事	式	1	526	沢処理工(吐口部)、排水構造物工(立て坑周辺排水)、貯水池護岸	
		その他	式	1	216	工事監督支援業務	
		管理設備費		式	1	1,134	
			通信観測警報設備	式	1	122	通信設備、観測設備
	放流制御設備		式	1	54	放流制御設備	
	電気設備		式	1	339	受電設備、無停電設備、予備発電機	
	建物		式	1	112	管理用建物、管理用宿舍	
	諸設備		式	1	508	諸設備	
	仮設備費		式	1	1,040		
		本体仮設	式	1	864	本体仮設	
		工事用道路	式	1	176	工事用道路設置、維持補修	
		その他	式	1	0	土地借り上げ等	
	用地費及補償費		式	1	1,833		
		用地費及補償費	式	1	1,600	用地費、特殊補償(鉄塔・電柱)等	
		補償工事費	式	1	233		
		付替道路	式	1	233		
	間接経費		式	1	1,810	測量設計費、船舶及び機械器具費、営繕・宿舍費等	
工事諸費		式	1	2,227			
事業費 計		式	1	19,509			

維持管理費		式	1	416	1年当たり維持管理費
-------	--	---	---	-----	------------

※金額は全て利水者負担金を含む総費用(共同費)を記載。