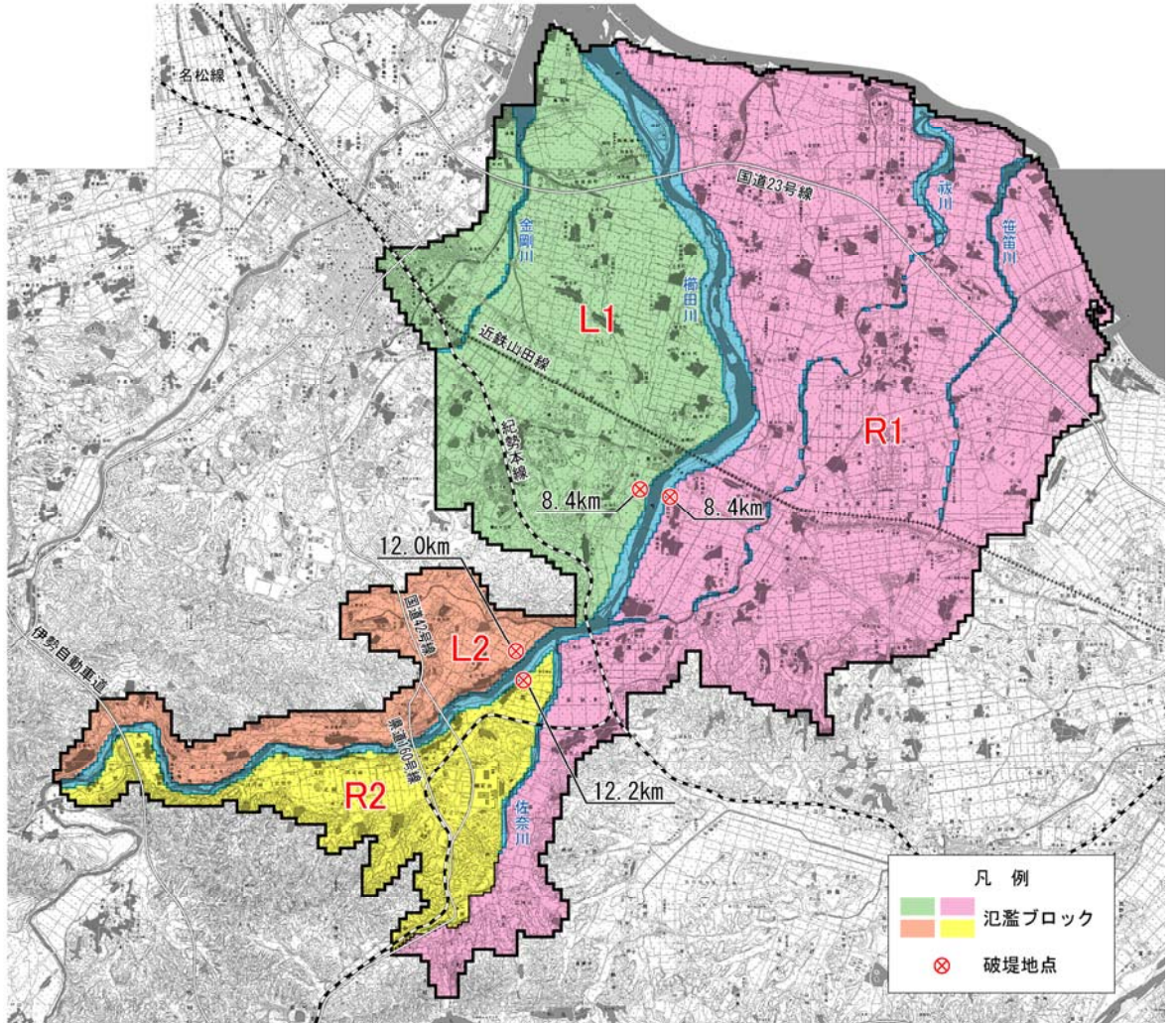


様式-1 ブロック分割図



[氾濫ブロック内総資産]

[氾濫ブロック全域 資産額] 水系名：櫛田川 河川名：櫛田川 国勢調査年：平成22年 事業所統計調査年：平成18年 単位：百万円

ブロック	ブロック面積 (km ²)	一般資産等基礎数量										一般資産額										農作物資産			一般資産等合計	備考
		人口 (人)	世帯数 (世帯)	従業者数 (人)	農漁家数 (戸)	延床面積 (m ²)	水田面積 (ha)	畑面積 (ha)	畑面積 (ha)	家屋	家庭用品	事業所資産 償却	事業所資産 在庫	農漁家資産 償却	農漁家資産 在庫	小計	水稲	畑作物	小計							
L1	27	23,445	9,042	10,106	243	1,847,793	1,541	68	305,630	132,764	41,237	25,677	461	130	505,899	1,541	45	1,587	507,486							
L2	8	3,202	1,064	820	81	233,933	318	73	38,693	15,629	2,878	2,402	154	43	59,798	318	48	366	60,164							
R1	55	27,794	9,248	11,516	721	2,207,205	3,358	601	365,077	135,795	43,301	34,591	1,369	386	580,519	3,358	399	3,757	584,276							
R2	10	5,082	1,660	2,356	131	480,499	374	71	79,474	24,369	10,019	5,788	250	70	119,970	374	47	422	120,392							
合計	100	59,523	21,014	24,788	1,176	4,769,430	5,591	813	788,874	308,557	97,434	68,458	2,233	630	1,286,186	5,591	540	6,132	1,272,317							

様式-3 被害額 (H14整備計画策定時河道)										水系名: 櫛田川			河川名: 櫛田川			流量規模: 1/5		単位: 百万円		
氾濫ブロック	家屋		家庭用品		一般資産被害額				農作物被害額			公共土木施設等被害額	営業停止損失	家庭における応急対策費用			事業所における応急対策費用	小計	合計	備考
					事業所資産		農漁家資産		水稲	畑作物	小計			清掃労働対価	代替活動等	小計				
					償却	在庫	償却	在庫												
L1	0	0	0	0	0	0	0	0	0	0	0	0	0	0	0	0	0	0	0	0
L2	0	0	0	0	0	0	0	0	0	0	0	0	0	0	0	0	0	0	0	0
R1	857	349	396	197	3	1	1,802	132	11	143	3,053	199	20	34	54	29	282	5,279		
R2	0	0	0	0	0	0	0	0	0	0	0	0	0	0	0	0	0	0	0	0
合計	857	349	396	197	3	1	1,802	132	11	143	3,053	199	20	34	54	29	282	5,279		

様式-3 被害額 (H14整備計画策定時河道)										水系名: 櫛田川			河川名: 櫛田川			流量規模: 1/10		単位: 百万円		
氾濫ブロック	家屋		家庭用品		一般資産被害額				農作物被害額			公共土木施設等被害額	営業停止損失	家庭における応急対策費用			事業所における応急対策費用	小計	合計	備考
					事業所資産		農漁家資産		水稲	畑作物	小計			清掃労働対価	代替活動等	小計				
					償却	在庫	償却	在庫												
L1	2,157	1,667	925	344	4	2	5,098	171	1	173	8,637	265	82	145	226	86	577	14,485		
L2	0	0	0	0	0	0	0	0	0	0	0	0	0	0	0	0	0	0	0	0
R1	1,460	666	670	341	7	3	3,146	235	17	252	5,330	300	35	61	96	47	443	9,171		
R2	0	0	0	0	0	0	0	0	0	0	0	0	0	0	0	0	0	0	0	0
合計	3,617	2,333	1,595	685	11	4	8,245	406	18	425	13,966	565	116	206	322	133	1,020	23,656		

様式-3 被害額 (H14整備計画策定時河道)										水系名: 櫛田川			河川名: 櫛田川			流量規模: 1/20		単位: 百万円		
氾濫ブロック	家屋		家庭用品		一般資産被害額				農作物被害額			公共土木施設等被害額	営業停止損失	家庭における応急対策費用			事業所における応急対策費用	小計	合計	備考
					事業所資産		農漁家資産		水稲	畑作物	小計			清掃労働対価	代替活動等	小計				
					償却	在庫	償却	在庫												
L1	2,817	2,220	1,222	472	6	2	6,739	223	5	228	11,416	344	102	175	277	112	734	19,117		
L2	0	0	0	0	0	0	0	0	0	0	0	0	0	0	0	0	0	0	0	0
R1	2,065	1,035	822	411	11	4	4,349	283	21	304	7,367	359	52	91	143	65	567	12,587		
R2	0	0	0	0	0	0	0	0	0	0	0	0	0	0	0	0	0	0	0	0
合計	4,882	3,256	2,044	883	17	7	11,088	507	26	532	18,783	703	153	266	420	177	1,300	31,704		

様式-3 被害額 (H14整備計画策定時河道)										水系名: 櫛田川			河川名: 櫛田川			流量規模: 1/30		単位: 百万円		
氾濫ブロック	家屋		家庭用品		一般資産被害額				農作物被害額			公共土木施設等被害額	営業停止損失	家庭における応急対策費用			事業所における応急対策費用	小計	合計	備考
					事業所資産		農漁家資産		水稲	畑作物	小計			清掃労働対価	代替活動等	小計				
					償却	在庫	償却	在庫												
L1	3,139	2,523	1,434	545	7	3	7,652	242	7	249	12,962	382	111	190	301	125	808	21,670		
L2	0	0	0	0	0	0	0	0	0	0	0	0	0	0	0	0	0	0	0	0
R1	2,304	1,183	924	458	13	5	4,887	304	22	326	8,279	405	60	106	165	77	647	14,139		
R2	0	0	0	0	0	0	0	0	0	0	0	0	0	0	0	0	0	0	0	0
合計	5,444	3,706	2,358	1,003	21	8	12,539	547	29	575	21,241	787	171	296	466	202	1,455	35,809		

様式-3 被害額 (H14整備計画策定時河道)										水系名: 櫛田川			河川名: 櫛田川			流量規模: 1/50		単位: 百万円		
氾濫ブロック	家屋		家庭用品		一般資産被害額				農作物被害額			公共土木施設等被害額	営業停止損失	家庭における応急対策費用			事業所における応急対策費用	小計	合計	備考
					事業所資産		農漁家資産		水稲	畑作物	小計			清掃労働対価	代替活動等	小計				
					償却	在庫	償却	在庫												
L1	3,768	3,111	1,829	685	10	4	9,407	277	9	286	15,935	457	130	216	346	149	953	26,580		
L2	602	257	42	25	2	1	930	4	0	4	1,575	12	10	11	21	9	42	2,550		
R1	3,142	1,787	1,213	611	20	8	6,781	377	29	405	11,486	483	84	142	226	104	813	19,485		
R2	792	255	65	33	2	1	1,147	7	2	9	1,944	21	11	15	27	14	61	3,161		
合計	8,304	5,410	3,150	1,354	34	13	18,264	664	40	704	30,940	973	235	384	619	276	1,868	51,776		

様式-3 被害額 (H14整備計画策定時河道)										水系名: 櫛田川			河川名: 櫛田川			流量規模: 1/70		単位: 百万円		
氾濫ブロック	家屋		家庭用品		一般資産被害額				農作物被害額			公共土木施設等被害額	営業停止損失	家庭における応急対策費用			事業所における応急対策費用	小計	合計	備考
					事業所資産		農漁家資産		水稲	畑作物	小計			清掃労働対価	代替活動等	小計				
					償却	在庫	償却	在庫												
L1	3,867	3,222	1,901	704	11	4	9,709	285	9	294	16,447	467	133	221	354	153	975	27,424		
L2	1,098	438	77	47	4	1	1,665	8	1	9	2,820	25	19	23	43	17	85	4,579		
R1	3,341	1,942	1,288	654	23	9	7,257	390	31	421	12,293	502	89	150	240	109	851	20,821		
R2	1,949	527	161	77	4	2	2,719	12	3	15	4,606	64	30	46	76	34	174	7,513		
合計	10,254	6,129	3,427	1,481	41	16	21,349	695	44	739	36,166	1,059	271	441	712	314	2,085	60,338		

様式-3 被害額 (H14整備計画策定時河道)										水系名: 櫛田川			河川名: 櫛田川			流量規模: 1/100		単位: 百万円		
氾濫ブロック	家屋		家庭用品		一般資産被害額				農作物被害額			公共土木施設等被害額	営業停止損失	家庭における応急対策費用			事業所における応急対策費用	小計	合計	備考
					事業所資産		農漁家資産		水稲	畑作物	小計			清掃労働対価	代替活動等	小計				
					償却	在庫	償却	在庫												
L1	4,037	3,348	1,987	730	12	5	10,117	290	9	300	17,139	481	138	227	365	159	1,005	28,561		
L2	1,473	582	106	64	5	2	2,231	11	2	13	3,780	35	27	34	61	24	119	6,143		
R1	3,536	2,096	1,361	700	25	10	7,727	401	32	433	13,090	523	95	159	254	115	892	22,142		
R2	2,875	811	227	111	6	3	4,033	17	3	20	6,831	88	42	64	106	49	243	11,126		
合計	11,921	6,836	3,681	1,603	48	19	24,109	719	46	765	40,840	1,127	302	484	786	346	2,258	67,972		

様式-3		被害額 (H25現況河川)						水系名: 櫛田川			河川名: 櫛田川			流量規模: 1/5		単位: 百万円			
氾濫 ブロック	家屋	家庭用 品	一般資産被害額				農作物被害額			公共土木 施設等被 害額	営業停 止損失	家屋における 応急対策費用			事業所 における 応急 対策費 用	小計	合計	備考	
			事業所資産		農漁家資産		小計	水稲	畑作物			小計	清掃 労働 対価	代替 活動 等					小計
			償却	在庫	償却	在庫													
L1	-	-	-	-	-	-	-	-	-	-	-	-	-	-	-	-	-	-	
L2	-	-	-	-	-	-	-	-	-	-	-	-	-	-	-	-	-	-	
R1	-	-	-	-	-	-	-	-	-	-	-	-	-	-	-	-	-	-	
R2	-	-	-	-	-	-	-	-	-	-	-	-	-	-	-	-	-	-	
合計	-	-	-	-	-	-	-	-	-	-	-	-	-	-	-	-	-	-	

様式-3		被害額 (H25現況河川)						水系名: 櫛田川			河川名: 櫛田川			流量規模: 1/10		単位: 百万円			
氾濫 ブロック	家屋	家庭用 品	一般資産被害額				農作物被害額			公共土木 施設等被 害額	営業停 止損失	家屋における 応急対策費用			事業所 における 応急 対策費 用	小計	合計	備考	
			事業所資産		農漁家資産		小計	水稲	畑作物			小計	清掃 労働 対価	代替 活動 等					小計
			償却	在庫	償却	在庫													
L1	1,490	1,128	624	225	2	1	3,469	109	4	114	5,876	186	61	110	171	61	232	9,877	
L2	0	0	0	0	0	0	0	0	0	0	0	0	0	0	0	0	0	0	
R1	997	428	444	216	4	2	2,090	154	16	170	3,540	212	23	40	63	32	95	6,107	
R2	0	0	0	0	0	0	0	0	0	0	0	0	0	0	0	0	0	0	
合計	2,487	1,556	1,068	441	6	2	5,559	264	20	284	9,416	398	84	150	234	93	327	15,984	

様式-3		被害額 (H25現況河川)						水系名: 櫛田川			河川名: 櫛田川			流量規模: 1/20		単位: 百万円			
氾濫 ブロック	家屋	家庭用 品	一般資産被害額				農作物被害額			公共土木 施設等被 害額	営業停 止損失	家屋における 応急対策費用			事業所 における 応急 対策費 用	小計	合計	備考	
			事業所資産		農漁家資産		小計	水稲	畑作物			小計	清掃 労働 対価	代替 活動 等					小計
			償却	在庫	償却	在庫													
L1	2,621	2,167	1,105	416	5	2	6,316	215	12	227	10,699	306	98	168	266	103	368	17,916	
L2	0	0	0	0	0	0	0	0	0	0	0	0	0	0	0	0	0	0	
R1	1,775	865	772	388	10	4	3,813	274	25	299	6,460	342	43	76	119	57	175	11,089	
R2	0	0	0	0	0	0	0	0	0	0	0	0	0	0	0	0	0	0	
合計	4,396	3,031	1,877	804	15	6	10,129	489	37	526	17,159	647	141	244	384	159	544	29,004	

様式-3		被害額 (H25現況河川)						水系名: 櫛田川			河川名: 櫛田川			流量規模: 1/30		単位: 百万円			
氾濫 ブロック	家屋	家庭用 品	一般資産被害額				農作物被害額			公共土木 施設等被 害額	営業停 止損失	家屋における 応急対策費用			事業所 における 応急 対策費 用	小計	合計	備考	
			事業所資産		農漁家資産		小計	水稲	畑作物			小計	清掃 労働 対価	代替 活動 等					小計
			償却	在庫	償却	在庫													
L1	3,075	2,554	1,332	514	7	3	7,485	251	16	267	12,680	369	111	190	301	122	423	21,223	
L2	0	0	0	0	0	0	0	0	0	0	0	0	0	0	0	0	0	0	
R1	2,141	1,116	853	425	12	5	4,552	304	27	331	7,711	370	54	94	149	67	215	13,178	
R2	0	0	0	0	0	0	0	0	0	0	0	0	0	0	0	0	0	0	
合計	5,217	3,670	2,185	938	20	7	12,037	555	43	598	20,390	738	165	284	449	189	638	34,401	

様式-3		被害額 (H25現況河川)						水系名: 櫛田川			河川名: 櫛田川			流量規模: 1/50		単位: 百万円			
氾濫 ブロック	家屋	家庭用 品	一般資産被害額				農作物被害額			公共土木 施設等被 害額	営業停 止損失	家屋における 応急対策費用			事業所 における 応急 対策費 用	小計	合計	備考	
			事業所資産		農漁家資産		小計	水稲	畑作物			小計	清掃 労働 対価	代替 活動 等					小計
			償却	在庫	償却	在庫													
L1	3,770	3,140	1,790	681	10	4	9,394	299	22	321	15,914	455	130	216	346	148	495	26,578	
L2	54	11	5	2	0	0	72	1	0	1	121	2	1	2	3	1	3	200	
R1	2,973	1,657	1,146	567	19	7	6,368	378	33	411	10,788	462	79	135	213	97	310	18,338	
R2	223	74	17	7	1	0	323	8	3	11	547	4	3	5	8	3	10	895	
合計	7,020	4,882	2,957	1,257	29	11	16,157	685	59	744	27,369	923	213	357	570	248	818	46,011	

様式-3		被害額 (H25現況河川)						水系名: 櫛田川			河川名: 櫛田川			流量規模: 1/70		単位: 百万円			
氾濫 ブロック	家屋	家庭用 品	一般資産被害額				農作物被害額			公共土木 施設等被 害額	営業停 止損失	家屋における 応急対策費用			事業所 における 応急 対策費 用	小計	合計	備考	
			事業所資産		農漁家資産		小計	水稲	畑作物			小計	清掃 労働 対価	代替 活動 等					小計
			償却	在庫	償却	在庫													
L1	3,992	3,349	1,914	720	11	4	9,989	309	24	333	16,921	473	138	225	363	158	521	28,237	
L2	171	60	16	7	0	0	254	5	1	6	431	5	3	4	6	2	9	704	
R1	3,219	1,823	1,245	627	20	8	6,943	397	36	433	11,761	491	86	145	231	105	336	19,964	
R2	524	165	34	20	2	1	745	11	3	14	1,261	9	7	9	16	7	23	2,051	
合計	7,906	5,397	3,208	1,373	33	13	17,931	722	63	785	30,374	978	233	383	616	272	888	50,956	

様式-3		被害額 (H25現況河川)						水系名: 櫛田川			河川名: 櫛田川			流量規模: 1/100		単位: 百万円			
氾濫 ブロック	家屋	家庭用 品	一般資産被害額				農作物被害額			公共土木 施設等被 害額	営業停 止損失	家屋における 応急対策費用			事業所 における 応急 対策費 用	小計	合計	備考	
			事業所資産		農漁家資産		小計	水稲	畑作物			小計	清掃 労働 対価	代替 活動 等					小計
			償却	在庫	償却	在庫													
L1	4,162	3,482	2,037	751	11	4	10,448	317	25	342	17,699	490	143	231	374	163	538	29,515	
L2	300	116	24	12	1	0	453	8	1	9	768	7	5	6	11	4	15	1,252	
R1	3,365	1,933	1,323	674	22	9	7,325	411	38	449	12,409	512	90	152	242	110	352	21,047	
R2	1,292	439	93	54	4	2	1,884	13	3	17	3,191	26	17	21	38	20	58	5,176	
合計	9,119	5,970	3,478	1,490	38	15	20,110	749	66	815	34,066	1,035	256	410	666	297	963	56,990	

様式-3 被害額 (整備計画河道)										水系名: 櫛田川			河川名: 櫛田川			流量規模: 1/5		単位: 百万円	
氾濫ブロック	家屋	家庭用品	一般資産被害額				小計	農作物被害額			公共土木施設等被害額	営業停止損失	家屋における応急対策費用			事業所における応急対策費用	小計	合計	備考
			事業所資産		農漁家資産			水稲	畑作物	小計			清掃労働対価	代替活動等	小計				
			償却	在庫	償却	在庫													
L1	-	-	-	-	-	-	-	-	-	-	-	-	-	-	-	-	-	-	-
L2	-	-	-	-	-	-	-	-	-	-	-	-	-	-	-	-	-	-	-
R1	-	-	-	-	-	-	-	-	-	-	-	-	-	-	-	-	-	-	-
R2	-	-	-	-	-	-	-	-	-	-	-	-	-	-	-	-	-	-	-
合計	-	-	-	-	-	-	-	-	-	-	-	-	-	-	-	-	-	-	-

様式-3 被害額 (整備計画河道)										水系名: 櫛田川			河川名: 櫛田川			流量規模: 1/10		単位: 百万円	
氾濫ブロック	家屋	家庭用品	一般資産被害額				小計	農作物被害額			公共土木施設等被害額	営業停止損失	家屋における応急対策費用			事業所における応急対策費用	小計	合計	備考
			事業所資産		農漁家資産			水稲	畑作物	小計			清掃労働対価	代替活動等	小計				
			償却	在庫	償却	在庫													
L1	-	-	-	-	-	-	-	-	-	-	-	-	-	-	-	-	-	-	-
L2	-	-	-	-	-	-	-	-	-	-	-	-	-	-	-	-	-	-	-
R1	-	-	-	-	-	-	-	-	-	-	-	-	-	-	-	-	-	-	-
R2	-	-	-	-	-	-	-	-	-	-	-	-	-	-	-	-	-	-	-
合計	-	-	-	-	-	-	-	-	-	-	-	-	-	-	-	-	-	-	-

様式-3 被害額 (整備計画河道)										水系名: 櫛田川			河川名: 櫛田川			流量規模: 1/20		単位: 百万円	
氾濫ブロック	家屋	家庭用品	一般資産被害額				小計	農作物被害額			公共土木施設等被害額	営業停止損失	家屋における応急対策費用			事業所における応急対策費用	小計	合計	備考
			事業所資産		農漁家資産			水稲	畑作物	小計			清掃労働対価	代替活動等	小計				
			償却	在庫	償却	在庫													
L1	-	-	-	-	-	-	-	-	-	-	-	-	-	-	-	-	-	-	-
L2	-	-	-	-	-	-	-	-	-	-	-	-	-	-	-	-	-	-	-
R1	-	-	-	-	-	-	-	-	-	-	-	-	-	-	-	-	-	-	-
R2	-	-	-	-	-	-	-	-	-	-	-	-	-	-	-	-	-	-	-
合計	-	-	-	-	-	-	-	-	-	-	-	-	-	-	-	-	-	-	-

様式-3 被害額 (整備計画河道)										水系名: 櫛田川			河川名: 櫛田川			流量規模: 1/30		単位: 百万円	
氾濫ブロック	家屋	家庭用品	一般資産被害額				小計	農作物被害額			公共土木施設等被害額	営業停止損失	家屋における応急対策費用			事業所における応急対策費用	小計	合計	備考
			事業所資産		農漁家資産			水稲	畑作物	小計			清掃労働対価	代替活動等	小計				
			償却	在庫	償却	在庫													
L1	-	-	-	-	-	-	-	-	-	-	-	-	-	-	-	-	-	-	-
L2	-	-	-	-	-	-	-	-	-	-	-	-	-	-	-	-	-	-	-
R1	-	-	-	-	-	-	-	-	-	-	-	-	-	-	-	-	-	-	-
R2	-	-	-	-	-	-	-	-	-	-	-	-	-	-	-	-	-	-	-
合計	-	-	-	-	-	-	-	-	-	-	-	-	-	-	-	-	-	-	-

様式-5 被害額 (整備計画河道)										水系名: 櫛田川			河川名: 櫛田川			流量規模: 1/50		単位: 百万円		
氾濫ブロック	家屋	家庭用品	一般資産被害額				小計	農作物被害額			公共土木施設等被害額	営業停止損失	家屋における応急対策費用			事業所における応急対策費用	小計	合計	備考	
			事業所資産		農漁家資産			水稲	畑作物	小計			清掃労働対価	代替活動等	小計					
			償却	在庫	償却	在庫														
L1	3,458	2,920	1,621	605	9	3	8,616	252	7	260	14,595	415	123	205	328	137	879	24,350		
L2	0	0	0	0	0	0	0	0	0	0	0	0	0	0	0	0	0	0	0	
R1	2,593	1,412	1,036	514	16	6	5,577	324	23	347	9,447	431	68	118	187	86	703	16,073		
R2	85	14	0	0	0	0	100	7	2	9	169	0	1	2	2	0	3	280		
合計	6,136	4,345	2,658	1,119	24	9	14,292	583	32	615	24,210	846	192	325	517	223	1,585	40,703		

様式-5 被害額 (整備計画河道)										水系名: 櫛田川			河川名: 櫛田川			流量規模: 1/70		単位: 百万円	
氾濫ブロック	家屋	家庭用品	一般資産被害額				小計	農作物被害額			公共土木施設等被害額	営業停止損失	家屋における応急対策費用			事業所における応急対策費用	小計	合計	備考
			事業所資産		農漁家資産			水稲	畑作物	小計			清掃労働対価	代替活動等	小計				
			償却	在庫	償却	在庫													
L1	3,658	3,072	1,713	645	9	4	9,101	264	8	272	15,417	438	128	212	340	144	921	25,710	
L2	0	0	0	0	0	0	0	4	0	4	0	0	0	0	0	0	0	4	
R1	2,866	1,576	1,095	541	18	7	6,102	348	25	373	10,336	448	75	130	205	92	745	17,556	
R2	141	32	1	1	0	0	174	9	2	11	295	0	1	2	4	0	4	485	
合計	6,664	4,680	2,809	1,186	27	11	15,377	624	35	660	26,048	886	204	344	548	236	1,670	43,754	

様式-5 被害額 (整備計画河道)										水系名: 櫛田川			河川名: 櫛田川			流量規模: 1/100		単位: 百万円	
氾濫ブロック	家屋	家庭用品	一般資産被害額				小計	農作物被害額			公共土木施設等被害額	営業停止損失	家屋における応急対策費用			事業所における応急対策費用	小計	合計	備考
			事業所資産		農漁家資産			水稲	畑作物	小計			清掃労働対価	代替活動等	小計				
			償却	在庫	償却	在庫													
L1	3,840	3,216	1,811	690	10	4	9,570	274	9	282	16,211	459	133	219	352	151	962	27,025	
L2	0	0	0	0	0	0	0	7	0	7	0	0	0	0	0	0	0	7	
R1	3,087	1,746	1,169	577	20	8	6,606	367	28	394	11,190	467	82	139	221	99	787	18,976	
R2	172	41	1	1	0	0	215	10	2	12	363	0	2	3	4	0	5	595	
合計	7,098	5,002	2,981	1,267	30	12	16,390	657	38	695	27,764	926	216	361	577	250	1,753	46,603	

様式-3 被害額（当面の段階整備備河道）										水系名：櫛田川		河川名：櫛田川		流量規模：1/5		単位：百万円					
氾濫ブロック	家屋		家庭用品		一般資産被害額				農作物被害額			公共土木施設等被害額	営業停止損失	家庭における応急対策費用			事業所における応急対策費用	小計	合計	備考	
					事業所資産		農漁家資産		小計	水稻	畑作物			小計	清掃労働対価	代替活動等					小計
					償却	在庫	償却	在庫													
L1	-	-	-	-	-	-	-	-	-	-	-	-	-	-	-	-	-	-	-		
L2	-	-	-	-	-	-	-	-	-	-	-	-	-	-	-	-	-	-	-		
R1	-	-	-	-	-	-	-	-	-	-	-	-	-	-	-	-	-	-	-		
R2	-	-	-	-	-	-	-	-	-	-	-	-	-	-	-	-	-	-	-		
合計	-	-	-	-	-	-	-	-	-	-	-	-	-	-	-	-	-	-	-		

様式-3 被害額（当面整備河道）										水系名：櫛田川		河川名：櫛田川		流量規模：1/10		単位：百万円					
氾濫ブロック	家屋		家庭用品		一般資産被害額				農作物被害額			公共土木施設等被害額	営業停止損失	家庭における応急対策費用			事業所における応急対策費用	小計	合計	備考	
					事業所資産		農漁家資産		小計	水稻	畑作物			小計	清掃労働対価	代替活動等					小計
					償却	在庫	償却	在庫													
L1	-	-	-	-	-	-	-	-	-	-	-	-	-	-	-	-	-	-	-		
L2	-	-	-	-	-	-	-	-	-	-	-	-	-	-	-	-	-	-	-		
R1	-	-	-	-	-	-	-	-	-	-	-	-	-	-	-	-	-	-	-		
R2	-	-	-	-	-	-	-	-	-	-	-	-	-	-	-	-	-	-	-		
合計	-	-	-	-	-	-	-	-	-	-	-	-	-	-	-	-	-	-	-		

様式-3 被害額（当面整備河道）										水系名：櫛田川		河川名：櫛田川		流量規模：1/20		単位：百万円					
氾濫ブロック	家屋		家庭用品		一般資産被害額				農作物被害額			公共土木施設等被害額	営業停止損失	家庭における応急対策費用			事業所における応急対策費用	小計	合計	備考	
					事業所資産		農漁家資産		小計	水稻	畑作物			小計	清掃労働対価	代替活動等					小計
					償却	在庫	償却	在庫													
L1	-	-	-	-	-	-	-	-	-	-	-	-	-	-	-	-	-	-	-		
L2	-	-	-	-	-	-	-	-	-	-	-	-	-	-	-	-	-	-	-		
R1	-	-	-	-	-	-	-	-	-	-	-	-	-	-	-	-	-	-	-		
R2	-	-	-	-	-	-	-	-	-	-	-	-	-	-	-	-	-	-	-		
合計	-	-	-	-	-	-	-	-	-	-	-	-	-	-	-	-	-	-	-		

様式-3 被害額（当面整備河道）										水系名：櫛田川		河川名：櫛田川		流量規模：1/30		単位：百万円					
氾濫ブロック	家屋		家庭用品		一般資産被害額				農作物被害額			公共土木施設等被害額	営業停止損失	家庭における応急対策費用			事業所における応急対策費用	小計	合計	備考	
					事業所資産		農漁家資産		小計	水稻	畑作物			小計	清掃労働対価	代替活動等					小計
					償却	在庫	償却	在庫													
L1	2,236	1,830	943	349	4	2	5,364	4	2	6	9,086	161	265	86	351	149	661	15,116			
L2	0	0	0	0	0	0	0	0	0	0	0	0	0	0	0	0	0	0	0		
R1	1,243	546	549	271	6	2	2,616	6	2	8	4,432	182	257	182	285	49	517	7,573			
R2	0	0	0	0	0	0	0	0	0	0	0	0	0	0	0	0	0	0	0		
合計	3,479	2,376	1,492	620	10	4	7,980	10	4	13	13,518	343	522	114	636	199	1,177	22,688			

様式-3 被害額（当面整備河道）										水系名：櫛田川		河川名：櫛田川		流量規模：1/50		単位：百万円					
氾濫ブロック	家屋		家庭用品		一般資産被害額				農作物被害額			公共土木施設等被害額	営業停止損失	家庭における応急対策費用			事業所における応急対策費用	小計	合計	備考	
					事業所資産		農漁家資産		小計	水稻	畑作物			小計	清掃労働対価	代替活動等					小計
					償却	在庫	償却	在庫													
L1	3,609	3,054	1,692	635	9	4	9,002	259	8	267	15,250	433	127	211	338	142	913	25,431			
L2	54	11	5	2	0	0	72	0	0	1	121	2	1	2	3	1	6	199			
R1	2,592	1,407	1,040	516	15	6	5,575	326	23	349	9,445	431	68	118	186	85	702	16,070			
R2	223	74	17	7	1	0	323	7	2	9	547	4	3	5	8	3	15	893			
合計	6,477	4,546	2,754	1,160	25	10	14,972	592	34	626	25,362	870	199	335	534	231	1,635	42,594			

様式-3 被害額（当面整備河道）										水系名：櫛田川		河川名：櫛田川		流量規模：1/70		単位：百万円					
氾濫ブロック	家屋		家庭用品		一般資産被害額				農作物被害額			公共土木施設等被害額	営業停止損失	家庭における応急対策費用			事業所における応急対策費用	小計	合計	備考	
					事業所資産		農漁家資産		小計	水稻	畑作物			小計	清掃労働対価	代替活動等					小計
					償却	在庫	償却	在庫													
L1	3,904	3,276	1,831	699	10	4	9,724	273	9	281	16,472	463	136	221	356	153	973	27,450			
L2	171	60	16	7	0	0	254	5	0	5	431	5	3	4	6	2	13	704			
R1	2,948	1,625	1,120	553	18	7	6,271	354	26	380	10,623	456	78	133	211	95	761	18,035			
R2	524	165	34	20	2	1	745	10	2	12	1,261	9	7	9	16	7	32	2,049			
合計	7,548	5,126	3,000	1,278	30	12	16,994	641	37	678	28,788	932	223	367	590	257	1,779	48,238			

様式-3 被害額（当面整備河道）										水系名：櫛田川		河川名：櫛田川		流量規模：1/100		単位：百万円					
氾濫ブロック	家屋		家庭用品		一般資産被害額				農作物被害額			公共土木施設等被害額	営業停止損失	家庭における応急対策費用			事業所における応急対策費用	小計	合計	備考	
					事業所資産		農漁家資産		小計	水稻	畑作物			小計	清掃労働対価	代替活動等					小計
					償却	在庫	償却	在庫													
L1	4,068	3,422	1,943	732	11	4	10,179	283	9	292	17,244	478	141	227	368	160	1,006	28,720			
L2	300	116	24	12	1	0	453	7	1	8	768	7	5	6	11	4	23	1,251			
R1	3,189	1,809	1,218	605	20	8	6,850	371	29	400	11,603	482	85	144	229	103	813	19,666			
R2	1,292	439	93	54	4	2	1,884	12	3	15	3,191	26	17	21	38	20	84	5,174			
合計	8,850	5,786	3,277	1,403	36	14	19,366	673	41	714	32,806	993	248	398	646	287	1,926	54,811			

【全体事業】

様式-4 年平均被害軽減期待額 水系名：櫛田川 河川名：櫛田川 対象河道：現況河道（H14） 単位：百万円

流量規模	超過確率	被害額			区間平均被害額 ④	区間確率 ⑤	年平均被害額 ④×⑤	年平均被害額の累計 =年平均被害軽減期待額	備考
		事業を実施しない場合 ①	事業を実施した場合 ②	軽減額 ③=①-②					
1/2	0.50000	0	0	0	—	—	—	—	
1/5	0.20000	5,279	0	5,279	2,640	0.300	792	792	
1/10	0.10000	23,656	0	23,656	14,468	0.100	1,447	2,239	
1/20	0.05000	31,704	0	31,704	27,680	0.050	1,384	3,623	
1/30	0.03333	35,809	0	35,809	33,757	0.017	563	4,185	
1/50	0.02000	51,776	40,703	11,073	23,441	0.013	313	4,498	
1/70	0.01429	60,338	43,754	16,584	13,828	0.006	79	4,577	
1/100	0.01000	67,972	46,603	21,369	18,976	0.004	81	4,658	

【残事業】

様式-4 年平均被害軽減期待額 水系名：櫛田川 河川名：櫛田川 対象河道：現況河道（H25） 単位：百万円

流量規模	超過確率	被害額			区間平均被害額 ④	区間確率 ⑤	年平均被害額 ④×⑤	年平均被害額の累計 =年平均被害軽減期待額	備考
		事業を実施しない場合 ①	事業を実施した場合 ②	軽減額 ③=①-②					
1/5	0.20000	0	0	0	0	0.300	0	0	
1/10	0.10000	15,984	0	15,984	7,992	0.100	799	799	
1/20	0.05000	29,004	0	29,004	22,494	0.050	1,125	1,924	
1/30	0.03333	34,401	0	34,401	31,703	0.017	528	2,452	
1/50	0.02000	46,011	40,703	5,308	19,854	0.013	265	2,717	
1/70	0.01429	50,956	43,754	7,202	6,255	0.006	36	2,753	
1/100	0.01000	56,990	46,603	10,387	8,794	0.004	38	2,790	

【当面整備】

様式-4 年平均被害軽減期待額 水系名：櫛田川 河川名：櫛田川 対象河道：現況河道（H25） 単位：百万円

流量規模	超過確率	被害額			区間平均被害額 ④	区間確率 ⑤	年平均被害額 ④×⑤	年平均被害額の累計 =年平均被害軽減期待額	備考
		事業を実施しない場合 ①	事業を実施した場合 ②	軽減額 ③=①-②					
1/5	0.20000	0	0	0	—	—	—	—	
1/10	0.10000	15,984	0	15,984	7,992	0.100	799	799	
1/20	0.05000	29,004	0	29,004	22,494	0.050	1,125	1,924	
1/30	0.03333	34,401	22,688	11,713	20,359	0.017	339	2,263	
1/50	0.02000	46,011	42,594	3,416	7,565	0.013	101	2,364	
1/70	0.01429	50,956	48,238	2,718	3,067	0.006	18	2,382	
1/100	0.01000	56,990	54,811	2,179	2,448	0.004	10	2,392	

様式-5

費用対便益 (全体事業)

水系名: 榑田川 河川名: 榑田川

単位: 百万円

年次	年度	t	割引率 4 %	便 益 (B)			費 用 (C)						費用便益比 B/C	純現在価値 B-C	
				便益①		残存価値 ②	計 ①+②	建設費③		維持管理費④		計③+④			
				便益	現在価値			費用	現在価値	費用	現在価値	費用			現在価値
	H16	-9	1.423	0	0		180	256	6	8	186	264			
	H17	-8	1.369	57	78		438	599	6	9	444	608			
	H18	-7	1.316	196	258		250	328	7	10	257	338			
	H19	-6	1.265	275	348		820	1,037	8	10	828	1,047			
	H20	-5	1.217	535	651		506	615	12	14	517	630			
	H21	-4	1.170	696	814		929	1,087	299	350	1,228	1,437			
	H22	-3	1.125	991	1,114		362	407	15	17	378	425			
	H23	-2	1.082	1,105	1,196		239	259	351	379	590	638			
	H24	-1	1.040	1,181	1,229		1,254	1,304	17	18	1,271	1,322			
	H25	0	1.000	1,579	1,579		376	376	22	22	398	398			
	H26	1	0.962	1,698	1,633		503	484	29	28	532	512			
	H27	2	0.925	1,858	1,718		503	465	34	32	538	497			
	H28	3	0.889	2,018	1,794		503	448	39	35	543	483			
	H29	4	0.855	2,178	1,861		503	430	45	38	548	469			
	H30	5	0.822	2,337	1,921		503	414	50	41	554	455			
	H31	6	0.790	2,497	1,973		503	398	55	43	558	441			
	H32	7	0.760	2,657	2,019		503	383	58	44	561	426			
	H33	8	0.731	2,816	2,058		415	303	395	288	809	591			
	H34	9	0.703	2,948	2,071		415	291	65	46	480	337			
	H35	10	0.676	3,080	2,080		415	280	69	47	484	327			
	H36	11	0.650	3,211	2,086		415	269	70	46	485	315			
	H37	12	0.625	3,343	2,088		415	259	71	44	486	303			
	H38	13	0.601	3,474	2,086		415	249	72	43	486	292			
	H39	14	0.577	3,606	2,082		415	239	73	42	487	282			
	H40	15	0.555	3,737	2,075		415	230	140	78	555	308			
	H41	16	0.534	3,869	2,066		415	221	75	40	490	262			
	H42	17	0.513	4,000	2,054		415	213	77	39	491	252			
	H43	18	0.494	4,132	2,040		415	205	412	203	827	408			
	H44	19	0.475	4,263	2,024		415	197	79	38	494	235			
	H45	20	0.456	4,395	2,006		415	189	81	37	496	226			
	H46	21	0.439	4,527	1,986		415	182	84	37	498	219			
	H47	22	0.422	4,658	1,966				84	36	84	36			
	H48	23	0.406	4,658	1,890				84	34	84	34			
	H49	24	0.390	4,658	1,817				264	103	264	103			
	H50	25	0.375	4,658	1,747				84	32	84	32			
	H51	26	0.361	4,658	1,680				84	30	84	30			
	H52	27	0.347	4,658	1,616				84	29	84	29			
	H53	28	0.333	4,658	1,553				419	140	419	140			
	H54	29	0.321	4,658	1,494				84	27	84	27			
	H55	30	0.308	4,658	1,436				84	26	84	26			
	H56	31	0.296	4,658	1,381				84	25	84	25			
	H57	32	0.285	4,658	1,328				84	24	84	24			
	H58	33	0.274	4,658	1,277				84	23	84	23			
	H59	34	0.264	4,658	1,228				264	70	264	70			
	H60	35	0.253	4,658	1,180				84	21	84	21			
	H61	36	0.244	4,658	1,135				150	37	150	37			
	H62	37	0.234	4,658	1,091				84	20	84	20			
	H63	38	0.225	4,658	1,049				419	94	419	94			
	H64	39	0.217	4,658	1,009				84	18	84	18			
	H65	40	0.208	4,658	970				84	18	84	18			
	H66	41	0.200	4,658	933				84	17	84	17			
	H67	42	0.193	4,658	897				84	16	84	16			
	H68	43	0.185	4,658	863				84	16	84	16			
	H69	44	0.178	4,658	829				264	47	264	47			
	H70	45	0.171	4,658	797				84	14	84	14			
	H71	46	0.165	4,658	767				84	14	84	14			
	H72	47	0.158	4,658	737				84	13	84	13			
	H73	48	0.152	4,658	709				419	64	419	64			
	H74	49	0.146	4,658	682				84	12	84	12			
	H75	50	0.141	4,658	655				84	12	84	12			
	H76	51	0.135	4,658	630				84	11	84	11			
	H77	52	0.130	4,658	606				84	11	84	11			
	H78	53	0.125	4,658	583				84	11	84	11			
	H79	54	0.120	4,658	560				264	32	264	32			
	H80	55	0.116	4,658	539				84	10	84	10			
	H81	56	0.111	4,658	518				370	41	370	41			
	H82	57	0.107	4,658	498				84	9	84	9			
	H83	58	0.103	4,658	479				419	43	419	43			
	H84	59	0.099	4,658	461				84	8	84	8			
	H85	60	0.095	4,658	443				84	8	84	8			
	H86	61	0.091	4,658	426				84	8	84	8			
	H87	62	0.088	4,658	409				84	7	84	7			
	H88	63	0.085	4,658	394				84	7	84	7			
	H89	64	0.081	4,658	379				264	21	264	21			
	H90	65	0.078	4,658	364				84	7	84	7			
	H91	66	0.075	4,658	350				84	6	84	6			
	H92	67	0.072	4,658	336				84	6	84	6			
	H93	68	0.069	4,658	324				419	29	419	29			
	H94	69	0.067	4,658	311				84	6	84	6			
	H95	70	0.064	4,658	299				84	5	84	5			
	H96	71	0.062	4,658	288				84	5	84	5			
	合 計			306,165	92,900	514	93,414	14,682	12,619	9,958	3,451	24,641	16,070	5.81	77,344

整備期間 (31年)

施設完成後の評価期間 (50年)

全体事業（残事業費+10%）

事業費： 15,653

様式-5

費用対便益（全体事業）

水系名： 櫛田川 河川名： 櫛田川

単位： 百万円

年次	年度	t	割引率 4%	便 益 (B)			費 用 (C)						費用便益比 B/C	純現在価値 B-C	
				便益①		残存価値 ②	計 ①+②	建設費③		維持管理費④		計③+④			
				便益	現在価値			費用	現在価値	費用	現在価値	費用			現在価値
整備期間 (31年)	H16	-9	1.423	0	0		180	256	6	8	186	264			
	H17	-8	1.369	57	78		438	599	6	9	444	608			
	H18	-7	1.316	196	258		250	328	7	10	257	338			
	H19	-6	1.265	275	348		820	1,037	8	10	828	1,047			
	H20	-5	1.217	535	651		506	615	12	14	517	630			
	H21	-4	1.170	696	814		929	1,087	299	350	1,228	1,437			
	H22	-3	1.125	991	1,114		362	407	15	17	378	425			
	H23	-2	1.082	1,105	1,196		239	259	351	379	590	638			
	H24	-1	1.040	1,181	1,229		1,254	1,304	17	18	1,271	1,322			
	H25	0	1.000	1,579	1,579		414	414	22	22	435	435			
	H26	1	0.962	1,698	1,633		554	532	29	28	583	560			
	H27	2	0.925	1,858	1,718		554	512	34	32	588	544			
	H28	3	0.889	2,018	1,794		554	492	39	35	593	527			
	H29	4	0.855	2,178	1,861		554	473	45	38	599	512			
	H30	5	0.822	2,337	1,921		554	455	50	41	604	496			
	H31	6	0.790	2,497	1,973		554	438	55	43	608	481			
	H32	7	0.760	2,657	2,019		554	421	58	44	611	465			
	H33	8	0.731	2,816	2,058		456	333	395	288	851	622			
	H34	9	0.703	2,948	2,071		456	320	65	46	521	366			
	H35	10	0.676	3,080	2,080		456	308	69	47	525	355			
	H36	11	0.650	3,211	2,086		456	296	70	46	527	342			
	H37	12	0.625	3,343	2,088		456	285	71	44	527	329			
	H38	13	0.601	3,474	2,086		456	274	72	43	528	317			
	H39	14	0.577	3,606	2,082		456	263	73	42	529	305			
	H40	15	0.555	3,737	2,075		456	253	140	78	596	331			
	H41	16	0.534	3,869	2,066		456	244	75	40	531	284			
	H42	17	0.513	4,000	2,054		456	234	77	39	533	274			
	H43	18	0.494	4,132	2,040		456	225	412	203	868	429			
	H44	19	0.475	4,263	2,024		456	216	79	38	536	254			
	H45	20	0.456	4,395	2,006		456	208	81	37	538	245			
	H46	21	0.439	4,527	1,986		456	200	84	37	540	237			
施設完成後の 評価期間 (50年)	H47	22	0.422	4,658	1,966				84	36	84	36			
	H48	23	0.406	4,658	1,890				84	34	84	34			
	H49	24	0.390	4,658	1,817				264	103	264	103			
	H50	25	0.375	4,658	1,747				84	32	84	32			
	H51	26	0.361	4,658	1,680				84	30	84	30			
	H52	27	0.347	4,658	1,616				84	29	84	29			
	H53	28	0.333	4,658	1,553				419	140	419	140			
	H54	29	0.321	4,658	1,494				84	27	84	27			
	H55	30	0.308	4,658	1,436				84	26	84	26			
	H56	31	0.296	4,658	1,381				84	25	84	25			
	H57	32	0.285	4,658	1,328				84	24	84	24			
	H58	33	0.274	4,658	1,277				84	23	84	23			
	H59	34	0.264	4,658	1,228				264	70	264	70			
	H60	35	0.253	4,658	1,180				84	21	84	21			
	H61	36	0.244	4,658	1,135				150	37	150	37			
	H62	37	0.234	4,658	1,091				84	20	84	20			
	H63	38	0.225	4,658	1,049				419	94	419	94			
	H64	39	0.217	4,658	1,009				84	18	84	18			
	H65	40	0.208	4,658	970				84	18	84	18			
	H66	41	0.200	4,658	933				84	17	84	17			
	H67	42	0.193	4,658	897				84	16	84	16			
	H68	43	0.185	4,658	863				84	16	84	16			
	H69	44	0.178	4,658	829				264	47	264	47			
	H70	45	0.171	4,658	797				84	14	84	14			
	H71	46	0.165	4,658	767				84	14	84	14			
	H72	47	0.158	4,658	737				84	13	84	13			
	H73	48	0.152	4,658	709				419	64	419	64			
	H74	49	0.146	4,658	682				84	12	84	12			
	H75	50	0.141	4,658	655				84	12	84	12			
	H76	51	0.135	4,658	630				84	11	84	11			
H77	52	0.130	4,658	606				84	11	84	11				
H78	53	0.125	4,658	583				84	11	84	11				
H79	54	0.120	4,658	560				264	32	264	32				
H80	55	0.116	4,658	539				84	10	84	10				
H81	56	0.111	4,658	518				370	41	370	41				
H82	57	0.107	4,658	498				84	9	84	9				
H83	58	0.103	4,658	479				419	43	419	43				
H84	59	0.099	4,658	461				84	8	84	8				
H85	60	0.095	4,658	443				84	8	84	8				
H86	61	0.091	4,658	426				84	8	84	8				
H87	62	0.088	4,658	409				84	7	84	7				
H88	63	0.085	4,658	394				84	7	84	7				
H89	64	0.081	4,658	379				264	21	264	21				
H90	65	0.078	4,658	364				84	7	84	7				
H91	66	0.075	4,658	350				84	6	84	6				
H92	67	0.072	4,658	336				84	6	84	6				
H93	68	0.069	4,658	324				419	29	419	29				
H94	69	0.067	4,658	311				84	6	84	6				
H95	70	0.064	4,658	299				84	5	84	5				
H96	71	0.062	4,658	288				84	5	84	5				
合 計				306,165	92,900	514	93,414	15,653	13,292	9,958	3,451	25,611	16,743	5.58	76,672

全体事業（残事業費－10%）

事業費： 13,712

様式－5

費用対便益（全体事業）

水系名： 榑田川 河川名： 榑田川

単位： 百万円

年次	年度	t	割引率 4%	便 益 (B)			費 用 (C)				費用便益比 B/C	純現在価値 B-C			
				便益①		残存価値 ②	計 ①+②	建設費③		維持管理費④			計③+④		
				便益	現在価値			費用	現在価値	費用			現在価値	費用	現在価値
整備期間（31年）	H16	-9	1.423	0	0			180	256	6	8	186	264		
	H17	-8	1.369	57	78			438	599	6	9	444	608		
	H18	-7	1.316	196	258			250	328	7	10	257	338		
	H19	-6	1.265	275	348			820	1,037	8	10	828	1,047		
	H20	-5	1.217	535	651			506	615	12	14	517	630		
	H21	-4	1.170	696	814			929	1,087	299	350	1,228	1,437		
	H22	-3	1.125	991	1,114			362	407	15	17	378	425		
	H23	-2	1.082	1,105	1,196			239	259	351	379	590	638		
	H24	-1	1.040	1,181	1,229			1,254	1,304	17	18	1,271	1,322		
	H25	0	1.000	1,579	1,579			338	338	22	22	360	360		
	H26	1	0.962	1,698	1,633			453	436	29	28	482	463		
	H27	2	0.925	1,858	1,718			453	419	34	32	487	451		
	H28	3	0.889	2,018	1,794			453	403	39	35	493	438		
	H29	4	0.855	2,178	1,861			453	387	45	38	498	426		
	H30	5	0.822	2,337	1,921			453	372	50	41	503	414		
	H31	6	0.790	2,497	1,973			453	358	55	43	508	401		
	H32	7	0.760	2,657	2,019			453	344	58	44	511	388		
	H33	8	0.731	2,816	2,058			373	273	395	288	768	561		
	H34	9	0.703	2,948	2,071			373	262	65	46	438	308		
	H35	10	0.676	3,080	2,080			373	252	69	47	442	299		
	H36	11	0.650	3,211	2,086			373	242	70	46	444	288		
	H37	12	0.625	3,343	2,088			373	233	71	44	444	278		
	H38	13	0.601	3,474	2,086			373	224	72	43	445	267		
	H39	14	0.577	3,606	2,082			373	216	73	42	446	258		
	H40	15	0.555	3,737	2,075			373	207	140	78	513	285		
	H41	16	0.534	3,869	2,066			373	199	75	40	449	239		
	H42	17	0.513	4,000	2,054			373	192	77	39	450	231		
	H43	18	0.494	4,132	2,040			373	184	412	203	785	388		
	H44	19	0.475	4,263	2,024			373	177	79	38	453	215		
	H45	20	0.456	4,395	2,006			373	170	81	37	455	207		
	H46	21	0.439	4,527	1,986			373	164	84	37	457	200		
施設完成後の評価期間（50年）	H47	22	0.422	4,658	1,966					84	36	84	36		
	H48	23	0.406	4,658	1,890					84	34	84	34		
	H49	24	0.390	4,658	1,817					264	103	264	103		
	H50	25	0.375	4,658	1,747					84	32	84	32		
	H51	26	0.361	4,658	1,680					84	30	84	30		
	H52	27	0.347	4,658	1,616					84	29	84	29		
	H53	28	0.333	4,658	1,553					419	140	419	140		
	H54	29	0.321	4,658	1,494					84	27	84	27		
	H55	30	0.308	4,658	1,436					84	26	84	26		
	H56	31	0.296	4,658	1,381					84	25	84	25		
	H57	32	0.285	4,658	1,328					84	24	84	24		
	H58	33	0.274	4,658	1,277					84	23	84	23		
	H59	34	0.264	4,658	1,228					264	70	264	70		
	H60	35	0.253	4,658	1,180					84	21	84	21		
	H61	36	0.244	4,658	1,135					150	37	150	37		
	H62	37	0.234	4,658	1,091					84	20	84	20		
	H63	38	0.225	4,658	1,049					419	94	419	94		
	H64	39	0.217	4,658	1,009					84	18	84	18		
	H65	40	0.208	4,658	970					84	18	84	18		
	H66	41	0.200	4,658	933					84	17	84	17		
	H67	42	0.193	4,658	897					84	16	84	16		
	H68	43	0.185	4,658	863					84	16	84	16		
	H69	44	0.178	4,658	829					264	47	264	47		
	H70	45	0.171	4,658	797					84	14	84	14		
	H71	46	0.165	4,658	767					84	14	84	14		
	H72	47	0.158	4,658	737					84	13	84	13		
	H73	48	0.152	4,658	709					419	64	419	64		
	H74	49	0.146	4,658	682					84	12	84	12		
	H75	50	0.141	4,658	655					84	12	84	12		
	H76	51	0.135	4,658	630					84	11	84	11		
H77	52	0.130	4,658	606					84	11	84	11			
H78	53	0.125	4,658	583					84	11	84	11			
H79	54	0.120	4,658	560					264	32	264	32			
H80	55	0.116	4,658	539					84	10	84	10			
H81	56	0.111	4,658	518					370	41	370	41			
H82	57	0.107	4,658	498					84	9	84	9			
H83	58	0.103	4,658	479					419	43	419	43			
H84	59	0.099	4,658	461					84	8	84	8			
H85	60	0.095	4,658	443					84	8	84	8			
H86	61	0.091	4,658	426					84	8	84	8			
H87	62	0.088	4,658	409					84	7	84	7			
H88	63	0.085	4,658	394					84	7	84	7			
H89	64	0.081	4,658	379					264	21	264	21			
H90	65	0.078	4,658	364					84	7	84	7			
H91	66	0.075	4,658	350					84	6	84	6			
H92	67	0.072	4,658	336					84	6	84	6			
H93	68	0.069	4,658	324					419	29	419	29			
H94	69	0.067	4,658	311					84	6	84	6			
H95	70	0.064	4,658	299					84	5	84	5			
H96	71	0.062	4,658	288					84	5	84	5			
合 計				306,165	92,900	514	93,414	13,712	11,947	9,958	3,451	23,670	15,397	6.07	78.017

年次	年度	t	割引率 4%	便 益 (B)			費 用 (C)						費用便益比 B/C	純現在価値 B-C	
				便益①		残存価値 ②	建設費③		維持管理費④		計③+④				
				便益	現在価値		費用	現在価値	費用	現在価値	費用	現在価値			
整備期間（33年）	H16	-9	1.423	0	0		180	256	6	8	186	264			
	H17	-8	1.369	57	78		438	599	6	9	444	608			
	H18	-7	1.316	196	258		250	328	7	10	257	338			
	H19	-6	1.265	275	348		820	1,037	8	10	828	1,047			
	H20	-5	1.217	535	651		506	615	12	14	517	630			
	H21	-4	1.170	696	814		929	1,087	299	350	1,228	1,437			
	H22	-3	1.125	991	1,114		362	407	15	17	378	425			
	H23	-2	1.082	1,105	1,196		239	259	351	379	590	638			
	H24	-1	1.040	1,181	1,229		1,254	1,304	17	18	1,271	1,322			
	H25	0	1.000	1,579	1,579		376	376	22	22	398	398			
	H26	1	0.962	1,698	1,633		460	442	29	28	488	470			
	H27	2	0.925	1,844	1,705		460	425	34	32	494	457			
	H28	3	0.889	1,990	1,769		460	409	39	35	499	444			
	H29	4	0.855	2,136	1,826		460	393	45	38	504	431			
	H30	5	0.822	2,282	1,875		460	378	50	41	510	419			
	H31	6	0.790	2,428	1,919		460	363	55	43	514	406			
	H32	7	0.760	2,573	1,956		460	349	58	44	517	393			
	H33	8	0.731	2,719	1,987		433	316	395	288	827	604			
	H34	9	0.703	2,856	2,007		379	266	65	46	444	312			
	H35	10	0.676	2,977	2,011		379	256	69	47	448	303			
	H36	11	0.650	3,097	2,012		379	246	70	46	449	292			
	H37	12	0.625	3,217	2,009		379	236	71	44	450	281			
	H38	13	0.601	3,337	2,004		379	227	72	43	450	270			
	H39	14	0.577	3,457	1,996		379	219	73	42	451	261			
	H40	15	0.555	3,577	1,986		379	210	140	78	519	288			
	H41	16	0.534	3,697	1,974		379	202	75	40	454	242			
	H42	17	0.513	3,817	1,960		379	194	77	39	455	234			
	H43	18	0.494	3,937	1,944		379	187	412	203	791	390			
	H44	19	0.475	4,058	1,926		379	180	79	38	458	217			
	H45	20	0.456	4,178	1,907		379	173	81	37	460	210			
	H46	21	0.439	4,298	1,886		379	166	84	37	462	203			
	H47	22	0.422	4,418	1,864		379	160	84	36	463	195			
	H48	23	0.406	4,538	1,841		379	154	84	34	463	188			
	H49	24	0.390	4,658	1,817				264	103	264	103			
	H50	25	0.375	4,658	1,747				84	32	84	32			
	H51	26	0.361	4,658	1,680				84	30	84	30			
	H52	27	0.347	4,658	1,616				84	29	84	29			
	H53	28	0.333	4,658	1,553				419	140	419	140			
	H54	29	0.321	4,658	1,494				84	27	84	27			
	H55	30	0.308	4,658	1,436				84	26	84	26			
	H56	31	0.296	4,658	1,381				84	25	84	25			
	H57	32	0.285	4,658	1,328				84	24	84	24			
	H58	33	0.274	4,658	1,277				84	23	84	23			
	H59	34	0.264	4,658	1,228				264	70	264	70			
	H60	35	0.253	4,658	1,180				84	21	84	21			
	H61	36	0.244	4,658	1,135				150	37	150	37			
	H62	37	0.234	4,658	1,091				84	20	84	20			
	H63	38	0.225	4,658	1,049				419	94	419	94			
H64	39	0.217	4,658	1,009				84	18	84	18				
H65	40	0.208	4,658	970				84	18	84	18				
H66	41	0.200	4,658	933				84	17	84	17				
H67	42	0.193	4,658	897				84	16	84	16				
H68	43	0.185	4,658	863				84	16	84	16				
H69	44	0.178	4,658	829				264	47	264	47				
H70	45	0.171	4,658	797				84	14	84	14				
H71	46	0.165	4,658	767				84	14	84	14				
H72	47	0.158	4,658	737				84	13	84	13				
H73	48	0.152	4,658	709				419	64	419	64				
H74	49	0.146	4,658	682				84	12	84	12				
H75	50	0.141	4,658	655				84	12	84	12				
H76	51	0.135	4,658	630				84	11	84	11				
H77	52	0.130	4,658	606				84	11	84	11				
H78	53	0.125	4,658	583				84	11	84	11				
H79	54	0.120	4,658	560				264	32	264	32				
H80	55	0.116	4,658	539				84	10	84	10				
H81	56	0.111	4,658	518				370	41	370	41				
H82	57	0.107	4,658	498				84	9	84	9				
H83	58	0.103	4,658	479				419	43	419	43				
H84	59	0.099	4,658	461				84	8	84	8				
H85	60	0.095	4,658	443				84	8	84	8				
H86	61	0.091	4,658	426				84	8	84	8				
H87	62	0.088	4,658	409				84	7	84	7				
H88	63	0.085	4,658	394				84	7	84	7				
H89	64	0.081	4,658	379				264	21	264	21				
H90	65	0.078	4,658	364				84	7	84	7				
H91	66	0.075	4,658	350				84	6	84	6				
H92	67	0.072	4,658	336				84	6	84	6				
H93	68	0.069	4,658	324				419	29	419	29				
H94	69	0.067	4,658	311				84	6	84	6				
H95	70	0.064	4,658	299				84	5	84	5				
H96	71	0.062	4,658	288				84	5	84	5				
H97	72	0.059	4,658	277				84	5	84	5				
H98	73	0.057	4,658	266				84	5	84	5				
合 計				312,650	91,862	475	92,337	14,682	12,420	10,127	3,461	24,809	15,881	5.81	76,456

整備期間（33年）

施設完成後の評価期間（50年）

年次	年度	t	割引率 4%	便 益 (B)			費 用 (C)						費用便益比 B/C	純現在価値 B-C	
				便益①		残存価値 ②	計 ①+②	建設費③		維持管理費④		計③+④			
				便益	現在価値			費用	現在価値	費用	現在価値	費用			現在価値
整備期間 (29年)	H16	-9	1.423	0	0		180	256	6	8	186	264			
	H17	-8	1.369	57	78		438	599	6	9	444	608			
	H18	-7	1.316	196	258		250	328	7	10	257	338			
	H19	-6	1.265	275	348		820	1,037	8	10	828	1,047			
	H20	-5	1.217	535	651		506	615	12	14	517	630			
	H21	-4	1.170	696	814		929	1,087	299	350	1,228	1,437			
	H22	-3	1.125	991	1,114		362	407	15	17	378	425			
	H23	-2	1.082	1,105	1,196		239	259	351	379	590	638			
	H24	-1	1.040	1,181	1,229		1,254	1,304	17	18	1,271	1,322			
	H25	0	1.000	1,579	1,579		376	376	22	22	398	398			
	H26	1	0.962	1,698	1,633		556	535	29	28	585	563			
	H27	2	0.925	1,875	1,733		556	514	34	32	591	546			
	H28	3	0.889	2,051	1,824		556	495	39	35	596	530			
	H29	4	0.855	2,228	1,904		556	476	45	38	601	514			
	H30	5	0.822	2,405	1,976		556	457	50	41	606	498			
	H31	6	0.790	2,581	2,040		556	440	55	43	611	483			
	H32	7	0.760	2,758	2,096		491	373	58	44	549	417			
	H33	8	0.731	2,913	2,129		458	335	395	288	853	623			
	H34	9	0.703	3,059	2,149		458	322	65	46	524	368			
	H35	10	0.676	3,204	2,165		458	310	69	47	528	356			
	H36	11	0.650	3,350	2,176		458	298	70	46	529	343			
	H37	12	0.625	3,495	2,183		458	286	71	44	529	331			
	H38	13	0.601	3,640	2,186		458	275	72	43	530	318			
	H39	14	0.577	3,786	2,186		458	265	73	42	531	307			
	H40	15	0.555	3,931	2,183		458	254	140	78	598	332			
	H41	16	0.534	4,077	2,176		458	245	75	40	534	285			
	H42	17	0.513	4,222	2,167		458	235	77	39	535	275			
	H43	18	0.494	4,367	2,156		458	226	412	203	870	430			
	H44	19	0.475	4,513	2,142		458	218	79	38	538	255			
	施設完成後の 評価期間 (50年)	H45	20	0.456	4,658	2,126				81	37	81			37
		H46	21	0.439	4,658	2,044				84	37	84			37
		H47	22	0.422	4,658	1,966				84	36	84			36
		H48	23	0.406	4,658	1,890				84	34	84			34
		H49	24	0.390	4,658	1,817				264	103	264			103
		H50	25	0.375	4,658	1,747				84	32	84			32
		H51	26	0.361	4,658	1,680				84	30	84			30
		H52	27	0.347	4,658	1,616				84	29	84			29
		H53	28	0.333	4,658	1,553				419	140	419			140
		H54	29	0.321	4,658	1,494				84	27	84			27
		H55	30	0.308	4,658	1,436				84	26	84			26
		H56	31	0.296	4,658	1,381				84	25	84			25
		H57	32	0.285	4,658	1,328				84	24	84			24
		H58	33	0.274	4,658	1,277				84	23	84			23
		H59	34	0.264	4,658	1,228				264	70	264			70
H60		35	0.253	4,658	1,180				84	21	84	21			
H61		36	0.244	4,658	1,135				150	37	150	37			
H62		37	0.234	4,658	1,091				84	20	84	20			
H63		38	0.225	4,658	1,049				419	94	419	94			
H64		39	0.217	4,658	1,009				84	18	84	18			
H65		40	0.208	4,658	970				84	18	84	18			
H66		41	0.200	4,658	933				84	17	84	17			
H67		42	0.193	4,658	897				84	16	84	16			
H68		43	0.185	4,658	863				84	16	84	16			
H69		44	0.178	4,658	829				264	47	264	47			
H70		45	0.171	4,658	797				84	14	84	14			
H71		46	0.165	4,658	767				84	14	84	14			
H72		47	0.158	4,658	737				84	13	84	13			
H73		48	0.152	4,658	709				419	64	419	64			
H74		49	0.146	4,658	682				84	12	84	12			
H75		50	0.141	4,658	655				84	12	84	12			
H76		51	0.135	4,658	630				84	11	84	11			
H77		52	0.130	4,658	606				84	11	84	11			
H78		53	0.125	4,658	583				84	11	84	11			
H79		54	0.120	4,658	560				264	32	264	32			
H80		55	0.116	4,658	539				84	10	84	10			
H81		56	0.111	4,658	518				370	41	370	41			
H82		57	0.107	4,658	498				84	9	84	9			
H83		58	0.103	4,658	479				419	43	419	43			
H84		59	0.099	4,658	461				84	8	84	8			
H85		60	0.095	4,658	443				84	8	84	8			
H86		61	0.091	4,658	426				84	8	84	8			
H87		62	0.088	4,658	409				84	7	84	7			
H88		63	0.085	4,658	394				84	7	84	7			
H89		64	0.081	4,658	379				264	21	264	21			
H90		65	0.078	4,658	364				84	7	84	7			
H91		66	0.075	4,658	350				84	6	84	6			
H92		67	0.072	4,658	336				84	6	84	6			
H93		68	0.069	4,658	324				419	29	419	29			
H94	69	0.067	4,658	311				84	6	84	6				
合 計				299,674	93,967	556	94,523	14,682	12,828	9,790	3,440	24,472	16,268	5.81	78,255

全体事業（資産＋10%）

事業費： 14,682

様式－5

費用対便益（全体事業）

水系名： 榑田川 河川名： 榑田川

単位： 百万円

年次	年度	t	割引率 4%	便 益 (B)				費 用 (C)				費用便益比 B/C	純現在価値 B-C		
				便益①		残存価値 ②	計 ①+②	建設費③		維持管理費④				計③+④	
				便益	現在価値			費用	現在価値	費用	現在価値			費用	現在価値
整備期間（31年）	H16	-9	1.423	0	0			180	256	6	8	186	264		
	H17	-8	1.369	62	85			438	599	6	9	444	608		
	H18	-7	1.316	215	282			250	328	7	10	257	338		
	H19	-6	1.265	301	381			820	1,037	8	10	828	1,047		
	H20	-5	1.217	586	713			506	615	12	14	517	630		
	H21	-4	1.170	762	892			929	1,087	299	350	1,228	1,437		
	H22	-3	1.125	1,085	1,221			362	407	15	17	378	425		
	H23	-2	1.082	1,211	1,310			239	259	351	379	590	638		
	H24	-1	1.040	1,294	1,346			1,254	1,304	17	18	1,271	1,322		
	H25	0	1.000	1,730	1,730			376	376	22	22	398	398		
	H26	1	0.962	1,861	1,789			503	484	29	28	532	512		
	H27	2	0.925	2,036	1,882			503	465	34	32	538	497		
	H28	3	0.889	2,211	1,965			503	448	39	35	543	483		
	H29	4	0.855	2,386	2,039			503	430	45	38	548	469		
	H30	5	0.822	2,561	2,105			503	414	50	41	554	455		
	H31	6	0.790	2,736	2,162			503	398	55	43	558	441		
	H32	7	0.760	2,911	2,212			503	383	58	44	561	426		
	H33	8	0.731	3,086	2,255			415	303	395	288	809	591		
	H34	9	0.703	3,230	2,269			415	291	65	46	480	337		
	H35	10	0.676	3,374	2,279			415	280	69	47	484	327		
	H36	11	0.650	3,518	2,285			415	269	70	46	485	315		
	H37	12	0.625	3,662	2,287			415	259	71	44	486	303		
	H38	13	0.601	3,806	2,286			415	249	72	43	486	292		
	H39	14	0.577	3,951	2,281			415	239	73	42	487	282		
	H40	15	0.555	4,095	2,274			415	230	140	78	555	308		
	H41	16	0.534	4,239	2,263			415	221	75	40	490	262		
	H42	17	0.513	4,383	2,250			415	213	77	39	491	252		
	H43	18	0.494	4,527	2,235			415	205	412	203	827	408		
	H44	19	0.475	4,671	2,217			415	197	79	38	494	235		
	H45	20	0.456	4,815	2,198			415	189	81	37	496	226		
	H46	21	0.439	4,959	2,176			415	182	84	37	498	219		
施設完成後の評価期間（50年）	H47	22	0.422	5,104	2,153					84	36	84	36		
	H48	23	0.406	5,104	2,071					84	34	84	34		
	H49	24	0.390	5,104	1,991					264	103	264	103		
	H50	25	0.375	5,104	1,914					84	32	84	32		
	H51	26	0.361	5,104	1,841					84	30	84	30		
	H52	27	0.347	5,104	1,770					84	29	84	29		
	H53	28	0.333	5,104	1,702					419	140	419	140		
	H54	29	0.321	5,104	1,636					84	27	84	27		
	H55	30	0.308	5,104	1,574					84	26	84	26		
	H56	31	0.296	5,104	1,513					84	25	84	25		
	H57	32	0.285	5,104	1,455					84	24	84	24		
	H58	33	0.274	5,104	1,399					84	23	84	23		
	H59	34	0.264	5,104	1,345					264	70	264	70		
	H60	35	0.253	5,104	1,293					84	21	84	21		
	H61	36	0.244	5,104	1,244					150	37	150	37		
	H62	37	0.234	5,104	1,196					84	20	84	20		
	H63	38	0.225	5,104	1,150					419	94	419	94		
	H64	39	0.217	5,104	1,106					84	18	84	18		
	H65	40	0.208	5,104	1,063					84	18	84	18		
	H66	41	0.200	5,104	1,022					84	17	84	17		
	H67	42	0.193	5,104	983					84	16	84	16		
	H68	43	0.185	5,104	945					84	16	84	16		
	H69	44	0.178	5,104	909					264	47	264	47		
	H70	45	0.171	5,104	874					84	14	84	14		
	H71	46	0.165	5,104	840					84	14	84	14		
	H72	47	0.158	5,104	808					84	13	84	13		
	H73	48	0.152	5,104	777					419	64	419	64		
	H74	49	0.146	5,104	747					84	12	84	12		
	H75	50	0.141	5,104	718					84	12	84	12		
	H76	51	0.135	5,104	691					84	11	84	11		
H77	52	0.130	5,104	664					84	11	84	11			
H78	53	0.125	5,104	638					84	11	84	11			
H79	54	0.120	5,104	614					264	32	264	32			
H80	55	0.116	5,104	590					84	10	84	10			
H81	56	0.111	5,104	568					370	41	370	41			
H82	57	0.107	5,104	546					84	9	84	9			
H83	58	0.103	5,104	525					419	43	419	43			
H84	59	0.099	5,104	505					84	8	84	8			
H85	60	0.095	5,104	485					84	8	84	8			
H86	61	0.091	5,104	466					84	8	84	8			
H87	62	0.088	5,104	449					84	7	84	7			
H88	63	0.085	5,104	431					84	7	84	7			
H89	64	0.081	5,104	415					264	21	264	21			
H90	65	0.078	5,104	399					84	7	84	7			
H91	66	0.075	5,104	383					84	6	84	6			
H92	67	0.072	5,104	369					84	6	84	6			
H93	68	0.069	5,104	354					419	29	419	29			
H94	69	0.067	5,104	341					84	6	84	6			
H95	70	0.064	5,104	328					84	5	84	5			
H96	71	0.062	5,104	315					84	5	84	5			
合 計				335,442	101,784	514	102,298	14,682	12,619	9,958	3,451	24,641	16,070	6.37	86,228

全体事業（資産－10%）

事業費： 14,682

様式－5

費用対便益（全体事業）

水系名： 榑田川 河川名： 榑田川

単位： 百万円

年次	年度	t	割引率 4%	便 益 (B)			費 用 (C)				費用便益比 B/C	純現在価値 B-C			
				便益①		残存価値 ②	計 ①+②	建設費③		維持管理費④			計③+④		
				便益	現在価値			費用	現在価値	費用			現在価値	費用	現在価値
整備期間（31年）	H16	-9	1.423	0	0			180	256	6	8	186	264		
	H17	-8	1.369	52	71			438	599	6	9	444	608		
	H18	-7	1.316	177	233			250	328	7	10	257	338		
	H19	-6	1.265	249	315			820	1,037	8	10	828	1,047		
	H20	-5	1.217	484	589			506	615	12	14	517	630		
	H21	-4	1.170	629	736			929	1,087	299	350	1,228	1,437		
	H22	-3	1.125	896	1,008			362	407	15	17	378	425		
	H23	-2	1.082	1,000	1,081			239	259	351	379	590	638		
	H24	-1	1.040	1,068	1,111			1,254	1,304	17	18	1,271	1,322		
	H25	0	1.000	1,428	1,428			376	376	22	22	398	398		
	H26	1	0.962	1,536	1,477			503	484	29	28	532	512		
	H27	2	0.925	1,680	1,554			503	465	34	32	538	497		
	H28	3	0.889	1,825	1,622			503	448	39	35	543	483		
	H29	4	0.855	1,969	1,683			503	430	45	38	548	469		
	H30	5	0.822	2,114	1,737			503	414	50	41	554	455		
	H31	6	0.790	2,258	1,785			503	398	55	43	558	441		
	H32	7	0.760	2,403	1,826			503	383	58	44	561	426		
	H33	8	0.731	2,547	1,861			415	303	395	288	809	591		
	H34	9	0.703	2,666	1,873			415	291	65	46	480	337		
	H35	10	0.676	2,785	1,881			415	280	69	47	484	327		
	H36	11	0.650	2,904	1,886			415	269	70	46	485	315		
	H37	12	0.625	3,023	1,888			415	259	71	44	486	303		
	H38	13	0.601	3,142	1,887			415	249	72	43	486	292		
	H39	14	0.577	3,261	1,883			415	239	73	42	487	282		
	H40	15	0.555	3,380	1,877			415	230	140	78	555	308		
	H41	16	0.534	3,499	1,868			415	221	75	40	490	262		
	H42	17	0.513	3,618	1,857			415	213	77	39	491	252		
	H43	18	0.494	3,737	1,845			415	205	412	203	827	408		
	H44	19	0.475	3,856	1,830			415	197	79	38	494	235		
	H45	20	0.456	3,975	1,814			415	189	81	37	496	226		
	H46	21	0.439	4,094	1,796			415	182	84	37	498	219		
施設完成後の評価期間（50年）	H47	22	0.422	4,213	1,778					84	36	84	36		
	H48	23	0.406	4,213	1,709					84	34	84	34		
	H49	24	0.390	4,213	1,643					264	103	264	103		
	H50	25	0.375	4,213	1,580					84	32	84	32		
	H51	26	0.361	4,213	1,519					84	30	84	30		
	H52	27	0.347	4,213	1,461					84	29	84	29		
	H53	28	0.333	4,213	1,405					419	140	419	140		
	H54	29	0.321	4,213	1,351					84	27	84	27		
	H55	30	0.308	4,213	1,299					84	26	84	26		
	H56	31	0.296	4,213	1,249					84	25	84	25		
	H57	32	0.285	4,213	1,201					84	24	84	24		
	H58	33	0.274	4,213	1,155					84	23	84	23		
	H59	34	0.264	4,213	1,110					264	70	264	70		
	H60	35	0.253	4,213	1,068					84	21	84	21		
	H61	36	0.244	4,213	1,027					150	37	150	37		
	H62	37	0.234	4,213	987					84	20	84	20		
	H63	38	0.225	4,213	949					419	94	419	94		
	H64	39	0.217	4,213	913					84	18	84	18		
	H65	40	0.208	4,213	877					84	18	84	18		
	H66	41	0.200	4,213	844					84	17	84	17		
	H67	42	0.193	4,213	811					84	16	84	16		
	H68	43	0.185	4,213	780					84	16	84	16		
	H69	44	0.178	4,213	750					264	47	264	47		
	H70	45	0.171	4,213	721					84	14	84	14		
	H71	46	0.165	4,213	693					84	14	84	14		
	H72	47	0.158	4,213	667					84	13	84	13		
	H73	48	0.152	4,213	641					419	64	419	64		
	H74	49	0.146	4,213	616					84	12	84	12		
	H75	50	0.141	4,213	593					84	12	84	12		
	H76	51	0.135	4,213	570					84	11	84	11		
H77	52	0.130	4,213	548					84	11	84	11			
H78	53	0.125	4,213	527					84	11	84	11			
H79	54	0.120	4,213	507					264	32	264	32			
H80	55	0.116	4,213	487					84	10	84	10			
H81	56	0.111	4,213	468					370	41	370	41			
H82	57	0.107	4,213	450					84	9	84	9			
H83	58	0.103	4,213	433					419	43	419	43			
H84	59	0.099	4,213	416					84	8	84	8			
H85	60	0.095	4,213	400					84	8	84	8			
H86	61	0.091	4,213	385					84	8	84	8			
H87	62	0.088	4,213	370					84	7	84	7			
H88	63	0.085	4,213	356					84	7	84	7			
H89	64	0.081	4,213	342					264	21	264	21			
H90	65	0.078	4,213	329					84	7	84	7			
H91	66	0.075	4,213	316					84	6	84	6			
H92	67	0.072	4,213	304					84	6	84	6			
H93	68	0.069	4,213	293					419	29	419	29			
H94	69	0.067	4,213	281					84	6	84	6			
H95	70	0.064	4,213	271					84	5	84	5			
H96	71	0.062	4,213	260					84	5	84	5			
	合 計			276,889	84,017	514	84,531	14,682	12,619	9,958	3,451	24,641	16,070	5.26	68.461

様式－5

費用対便益（残事業）

水系名：櫛田川 河川名：櫛田川

単位：百万円

年次	年度	t	割引率 4%	便 益 (B)			費 用 (C)						費用便益比 B/C	純現在価値 B-C	
				便益①		残存価値 ②	建設費③		維持管理費④		計③+④				
				便益	現在価値		費用	現在価値	費用	現在価値	費用	現在価値			
整備期間 (21年)	H25	0	1.000	0	0		0	0	6	6	6	6			
	H26	1	0.962	0	0		503	484	13	12	516	496			
	H27	2	0.925	151	139		503	465	18	17	522	482			
	H28	3	0.889	301	268		503	448	24	21	527	468			
	H29	4	0.855	452	386		503	430	29	25	532	455			
	H30	5	0.822	602	495		503	414	34	28	538	442			
	H31	6	0.790	753	595		503	398	39	31	542	428			
	H32	7	0.760	903	687		503	383	42	32	545	414			
	H33	8	0.731	1,054	770		415	303	379	277	793	580			
	H34	9	0.703	1,178	828		415	291	49	35	464	326			
	H35	10	0.676	1,302	880		415	280	53	36	468	316			
	H36	11	0.650	1,426	926		415	269	54	35	469	305			
	H37	12	0.625	1,550	968		415	259	55	35	470	293			
	H38	13	0.601	1,674	1,005		415	249	56	33	470	282			
	H39	14	0.577	1,798	1,038		415	239	57	33	472	272			
	H40	15	0.555	1,922	1,067		415	230	124	69	539	299			
	H41	16	0.534	2,046	1,093		415	221	59	32	474	253			
	H42	17	0.513	2,170	1,114		415	213	61	31	475	244			
	H43	18	0.494	2,294	1,133		415	205	396	196	811	400			
	H44	19	0.475	2,418	1,148		415	197	64	30	478	227			
	H45	20	0.456	2,542	1,160		415	189	66	30	480	219			
H46	21	0.439	2,666	1,170		415	182	68	30	482	212				
施設完成後の 評価期間 (50年)	H47	22	0.422	2,790	1,177				68	29	68	29			
	H48	23	0.406	2,790	1,132				68	28	68	28			
	H49	24	0.390	2,790	1,089				248	97	248	97			
	H50	25	0.375	2,790	1,047				68	26	68	26			
	H51	26	0.361	2,790	1,006				68	25	68	25			
	H52	27	0.347	2,790	968				68	24	68	24			
	H53	28	0.333	2,790	931				403	134	403	134			
	H54	29	0.321	2,790	895				68	22	68	22			
	H55	30	0.308	2,790	860				68	21	68	21			
	H56	31	0.296	2,790	827				68	20	68	20			
	H57	32	0.285	2,790	795				68	20	68	20			
	H58	33	0.274	2,790	765				68	19	68	19			
	H59	34	0.264	2,790	735				248	65	248	65			
	H60	35	0.253	2,790	707				68	17	68	17			
	H61	36	0.244	2,790	680				134	33	134	33			
	H62	37	0.234	2,790	654				68	16	68	16			
	H63	38	0.225	2,790	629				403	91	403	91			
	H64	39	0.217	2,790	604				68	15	68	15			
	H65	40	0.208	2,790	581				68	14	68	14			
	H66	41	0.200	2,790	559				68	14	68	14			
	H67	42	0.193	2,790	537				68	13	68	13			
	H68	43	0.185	2,790	517				68	13	68	13			
	H69	44	0.178	2,790	497				248	44	248	44			
	H70	45	0.171	2,790	478				68	12	68	12			
	H71	46	0.165	2,790	459				68	11	68	11			
	H72	47	0.158	2,790	442				68	11	68	11			
	H73	48	0.152	2,790	425				403	61	403	61			
	H74	49	0.146	2,790	408				68	10	68	10			
	H75	50	0.141	2,790	393				68	10	68	10			
	H76	51	0.135	2,790	378				68	9	68	9			
	H77	52	0.130	2,790	363				68	9	68	9			
	H78	53	0.125	2,790	349				68	9	68	9			
	H79	54	0.120	2,790	336				248	30	248	30			
	H80	55	0.116	2,790	323				68	8	68	8			
H81	56	0.111	2,790	310				354	39	354	39				
H82	57	0.107	2,790	298				68	7	68	7				
H83	58	0.103	2,790	287				403	41	403	41				
H84	59	0.099	2,790	276				68	7	68	7				
H85	60	0.095	2,790	265				68	7	68	7				
H86	61	0.091	2,790	255				68	6	68	6				
H87	62	0.088	2,790	245				68	6	68	6				
H88	63	0.085	2,790	236				68	6	68	6				
H89	64	0.081	2,790	227				248	20	248	20				
H90	65	0.078	2,790	218				68	5	68	5				
H91	66	0.075	2,790	210				68	5	68	5				
H92	67	0.072	2,790	202				68	5	68	5				
H93	68	0.069	2,790	194				403	28	403	28				
H94	69	0.067	2,790	186				68	5	68	5				
H95	70	0.064	2,790	179				68	4	68	4				
H96	71	0.062	2,790	172				68	4	68	4				
合 計				168,727	43,176	280	43,456	9,329	6,350	8,090	2,246	17,419	8,596	5.06	34,860

残事業（残事業費+10%）
 様式-5

費用対便益（残事業）

水系名：櫛田川 河川名：櫛田川

事業費： 10,262
 単位：百万円

年次	年度	t	割引率 4%	便 益 (B)			費 用 (C)						費用便益比 B/C	純現在価値 B-C	
				便益①		残存価値 ②	建設費③		維持管理費④		計③+④				
				便益	現在価値		費用	現在価値	費用	現在価値	費用	現在価値			
整備期間 (21年)	H25	0	1.000	0	0		0	0	6	6	6	6			
	H26	1	0.962	0	0		554	532	13	12	567	545			
	H27	2	0.925	151	139		554	512	18	17	572	529			
	H28	3	0.889	301	268		554	492	24	21	577	513			
	H29	4	0.855	452	386		554	473	29	25	583	498			
	H30	5	0.822	602	495		554	455	34	28	588	483			
	H31	6	0.790	753	595		554	438	39	31	592	468			
	H32	7	0.760	903	687		554	421	42	32	595	452			
	H33	8	0.731	1,054	770		456	333	379	277	835	610			
	H34	9	0.703	1,178	828		456	320	49	35	505	355			
	H35	10	0.676	1,302	880		456	308	53	36	509	344			
	H36	11	0.650	1,426	926		456	296	54	35	511	332			
	H37	12	0.625	1,550	968		456	285	55	35	511	319			
	H38	13	0.601	1,674	1,005		456	274	56	33	512	307			
	H39	14	0.577	1,798	1,038		456	263	57	33	513	296			
	H40	15	0.555	1,922	1,067		456	253	124	69	580	322			
	H41	16	0.534	2,046	1,093		456	244	59	32	516	275			
	H42	17	0.513	2,170	1,114		456	234	61	31	517	265			
	H43	18	0.494	2,294	1,133		456	225	396	196	852	421			
	H44	19	0.475	2,418	1,148		456	216	64	30	520	247			
	H45	20	0.456	2,542	1,160		456	208	66	30	522	238			
H46	21	0.439	2,666	1,170		456	200	68	30	524	230				
施設完成後の 評価期間 (50年)	H47	22	0.422	2,790	1,177				68	29	68	29			
	H48	23	0.406	2,790	1,132				68	28	68	28			
	H49	24	0.390	2,790	1,089				248	97	248	97			
	H50	25	0.375	2,790	1,047				68	26	68	26			
	H51	26	0.361	2,790	1,006				68	25	68	25			
	H52	27	0.347	2,790	968				68	24	68	24			
	H53	28	0.333	2,790	931				403	134	403	134			
	H54	29	0.321	2,790	895				68	22	68	22			
	H55	30	0.308	2,790	860				68	21	68	21			
	H56	31	0.296	2,790	827				68	20	68	20			
	H57	32	0.285	2,790	795				68	20	68	20			
	H58	33	0.274	2,790	765				68	19	68	19			
	H59	34	0.264	2,790	735				248	65	248	65			
	H60	35	0.253	2,790	707				68	17	68	17			
	H61	36	0.244	2,790	680				134	33	134	33			
	H62	37	0.234	2,790	654				68	16	68	16			
	H63	38	0.225	2,790	629				403	91	403	91			
	H64	39	0.217	2,790	604				68	15	68	15			
	H65	40	0.208	2,790	581				68	14	68	14			
	H66	41	0.200	2,790	559				68	14	68	14			
	H67	42	0.193	2,790	537				68	13	68	13			
	H68	43	0.185	2,790	517				68	13	68	13			
	H69	44	0.178	2,790	497				248	44	248	44			
	H70	45	0.171	2,790	478				68	12	68	12			
	H71	46	0.165	2,790	459				68	11	68	11			
	H72	47	0.158	2,790	442				68	11	68	11			
	H73	48	0.152	2,790	425				403	61	403	61			
	H74	49	0.146	2,790	408				68	10	68	10			
	H75	50	0.141	2,790	393				68	10	68	10			
	H76	51	0.135	2,790	378				68	9	68	9			
	H77	52	0.130	2,790	363				68	9	68	9			
	H78	53	0.125	2,790	349				68	9	68	9			
	H79	54	0.120	2,790	336				248	30	248	30			
	H80	55	0.116	2,790	323				68	8	68	8			
	H81	56	0.111	2,790	310				354	39	354	39			
H82	57	0.107	2,790	298				68	7	68	7				
H83	58	0.103	2,790	287				403	41	403	41				
H84	59	0.099	2,790	276				68	7	68	7				
H85	60	0.095	2,790	265				68	7	68	7				
H86	61	0.091	2,790	255				68	6	68	6				
H87	62	0.088	2,790	245				68	6	68	6				
H88	63	0.085	2,790	236				68	6	68	6				
H89	64	0.081	2,790	227				248	20	248	20				
H90	65	0.078	2,790	218				68	5	68	5				
H91	66	0.075	2,790	210				68	5	68	5				
H92	67	0.072	2,790	202				68	5	68	5				
H93	68	0.069	2,790	194				403	28	403	28				
H94	69	0.067	2,790	186				68	5	68	5				
H95	70	0.064	2,790	179				68	4	68	4				
H96	71	0.062	2,790	172				68	4	68	4				
合 計				168,727	43,176	280	43,456	10,262	6,985	8,090	2,246	18,352	9,231	4.71	34,225

残事業（残事業費－10%）
様式－5

費用対便益（残事業）

水系名：櫛田川 河川名：櫛田川

事業費： 8,396
単位：百万円

年次	年度	t	割引率 4%	便 益 (B)				費 用 (C)				費用便益比 B/C	純現在価値 B-C		
				便益①		残存価値 ②	計 ①+②	建設費③		維持管理費④				計③+④	
				便益	現在価値			費用	現在価値	費用	現在価値			費用	現在価値
整備期間（21年）	H25	0	1.000	0	0			0	0	6	6	6	6		
	H26	1	0.962	0	0			453	436	13	12	466	448		
	H27	2	0.925	151	139			453	419	18	17	471	436		
	H28	3	0.889	301	268			453	403	24	21	477	424		
	H29	4	0.855	452	386			453	387	29	25	482	412		
	H30	5	0.822	602	495			453	372	34	28	487	400		
	H31	6	0.790	753	595			453	358	39	31	492	389		
	H32	7	0.760	903	687			453	344	42	32	495	376		
	H33	8	0.731	1,054	770			373	273	379	277	752	549		
	H34	9	0.703	1,178	828			373	262	49	35	422	297		
	H35	10	0.676	1,302	880			373	252	53	36	426	288		
	H36	11	0.650	1,426	926			373	242	54	35	428	278		
	H37	12	0.625	1,550	968			373	233	55	35	428	268		
	H38	13	0.601	1,674	1,005			373	224	56	33	429	258		
	H39	14	0.577	1,798	1,038			373	216	57	33	430	248		
	H40	15	0.555	1,922	1,067			373	207	124	69	497	276		
	H41	16	0.534	2,046	1,093			373	199	59	32	433	231		
	H42	17	0.513	2,170	1,114			373	192	61	31	434	223		
	H43	18	0.494	2,294	1,133			373	184	396	196	769	380		
	H44	19	0.475	2,418	1,148			373	177	64	30	437	207		
	H45	20	0.456	2,542	1,160			373	170	66	30	439	200		
H46	21	0.439	2,666	1,170			373	164	68	30	441	193			
施設完成後の評価期間（50年）	H47	22	0.422	2,790	1,177					68	29	68	29		
	H48	23	0.406	2,790	1,132					68	28	68	28		
	H49	24	0.390	2,790	1,089					248	97	248	97		
	H50	25	0.375	2,790	1,047					68	26	68	26		
	H51	26	0.361	2,790	1,006					68	25	68	25		
	H52	27	0.347	2,790	968					68	24	68	24		
	H53	28	0.333	2,790	931					403	134	403	134		
	H54	29	0.321	2,790	895					68	22	68	22		
	H55	30	0.308	2,790	860					68	21	68	21		
	H56	31	0.296	2,790	827					68	20	68	20		
	H57	32	0.285	2,790	795					68	20	68	20		
	H58	33	0.274	2,790	765					68	19	68	19		
	H59	34	0.264	2,790	735					248	65	248	65		
	H60	35	0.253	2,790	707					68	17	68	17		
	H61	36	0.244	2,790	680					134	33	134	33		
	H62	37	0.234	2,790	654					68	16	68	16		
	H63	38	0.225	2,790	629					403	91	403	91		
	H64	39	0.217	2,790	604					68	15	68	15		
	H65	40	0.208	2,790	581					68	14	68	14		
	H66	41	0.200	2,790	559					68	14	68	14		
	H67	42	0.193	2,790	537					68	13	68	13		
	H68	43	0.185	2,790	517					68	13	68	13		
	H69	44	0.178	2,790	497					248	44	248	44		
	H70	45	0.171	2,790	478					68	12	68	12		
	H71	46	0.165	2,790	459					68	11	68	11		
	H72	47	0.158	2,790	442					68	11	68	11		
	H73	48	0.152	2,790	425					403	61	403	61		
	H74	49	0.146	2,790	408					68	10	68	10		
	H75	50	0.141	2,790	393					68	10	68	10		
	H76	51	0.135	2,790	378					68	9	68	9		
	H77	52	0.130	2,790	363					68	9	68	9		
	H78	53	0.125	2,790	349					68	9	68	9		
	H79	54	0.120	2,790	336					248	30	248	30		
	H80	55	0.116	2,790	323					68	8	68	8		
	H81	56	0.111	2,790	310					354	39	354	39		
	H82	57	0.107	2,790	298					68	7	68	7		
H83	58	0.103	2,790	287					403	41	403	41			
H84	59	0.099	2,790	276					68	7	68	7			
H85	60	0.095	2,790	265					68	7	68	7			
H86	61	0.091	2,790	255					68	6	68	6			
H87	62	0.088	2,790	245					68	6	68	6			
H88	63	0.085	2,790	236					68	6	68	6			
H89	64	0.081	2,790	227					248	20	248	20			
H90	65	0.078	2,790	218					68	5	68	5			
H91	66	0.075	2,790	210					68	5	68	5			
H92	67	0.072	2,790	202					68	5	68	5			
H93	68	0.069	2,790	194					403	28	403	28			
H94	69	0.067	2,790	186					68	5	68	5			
H95	70	0.064	2,790	179					68	4	68	4			
H96	71	0.062	2,790	172					68	4	68	4			
合 計				168,727	43,176	280	43,456	8,396	5,715	8,090	2,246	16,486	7,961	5.46	35,495

残事業（工期+10%）
様式-5

費用対便益（残事業）

水系名：櫛田川 河川名：櫛田川

事業費： 9,329

単位：百万円

年次	年度	t	割引率 4 % 0.04	便 益 (B)			計 ①+②	費 用 (C)				費用便益比 B/C	純現在価値 B-C		
				便益①		残存価値 ②		建設費③		維持管理費④				計③+④	
				便益	現在価値			費用	現在価値	費用	現在価値			費用	現在価値
	H25	0	1.000	0	0		0	0	6	6	6	6			
	H26	1	0.962	0	0		460	442	13	12	473	454			
	H27	2	0.925	137	127		460	425	18	17	478	442			
	H28	3	0.889	275	244		460	409	24	21	483	430			
	H29	4	0.855	412	353		460	393	29	25	488	418			
	H30	5	0.822	550	452		460	378	34	28	494	406			
	H31	6	0.790	687	543		460	363	39	31	498	394			
	H32	7	0.760	825	627		460	349	42	32	501	381			
	H33	8	0.731	962	703		433	316	379	277	811	593			
	H34	9	0.703	1,092	767		379	266	49	35	428	301			
	H35	10	0.676	1,205	814		379	256	53	36	432	292			
	H36	11	0.650	1,318	856		379	246	54	35	433	281			
	H37	12	0.625	1,432	894		379	236	55	35	434	271			
	H38	13	0.601	1,545	928		379	227	56	33	434	261			
	H39	14	0.577	1,658	957		379	219	57	33	435	251			
	H40	15	0.555	1,771	984		379	210	124	69	503	279			
	H41	16	0.534	1,884	1,006		379	202	59	32	438	234			
	H42	17	0.513	1,998	1,026		379	194	61	31	439	226			
	H43	18	0.494	2,111	1,042		379	187	396	196	775	382			
	H44	19	0.475	2,224	1,056		379	180	64	30	442	210			
	H45	20	0.456	2,337	1,067		379	173	66	30	444	203			
	H46	21	0.439	2,451	1,075		379	166	68	30	446	196			
	H47	22	0.422	2,564	1,082		379	160	68	29	447	189			
	H48	23	0.406	2,677	1,086		379	154	68	28	447	181			
	H49	24	0.390	2,790	1,089				248	97	248	97			
	H50	25	0.375	2,790	1,047				68	26	68	26			
	H51	26	0.361	2,790	1,006				68	25	68	25			
	H52	27	0.347	2,790	968				68	24	68	24			
	H53	28	0.333	2,790	931				403	134	403	134			
	H54	29	0.321	2,790	895				68	22	68	22			
	H55	30	0.308	2,790	860				68	21	68	21			
	H56	31	0.296	2,790	827				68	20	68	20			
	H57	32	0.285	2,790	795				68	20	68	20			
	H58	33	0.274	2,790	765				68	19	68	19			
	H59	34	0.264	2,790	735				248	65	248	65			
	H60	35	0.253	2,790	707				68	17	68	17			
	H61	36	0.244	2,790	680				134	33	134	33			
	H62	37	0.234	2,790	654				68	16	68	16			
	H63	38	0.225	2,790	629				403	91	403	91			
	H64	39	0.217	2,790	604				68	15	68	15			
	H65	40	0.208	2,790	581				68	14	68	14			
	H66	41	0.200	2,790	559				68	14	68	14			
	H67	42	0.193	2,790	537				68	13	68	13			
	H68	43	0.185	2,790	517				68	13	68	13			
	H69	44	0.178	2,790	497				248	44	248	44			
	H70	45	0.171	2,790	478				68	12	68	12			
	H71	46	0.165	2,790	459				68	11	68	11			
	H72	47	0.158	2,790	442				68	11	68	11			
	H73	48	0.152	2,790	425				403	61	403	61			
	H74	49	0.146	2,790	408				68	10	68	10			
	H75	50	0.141	2,790	393				68	10	68	10			
	H76	51	0.135	2,790	378				68	9	68	9			
	H77	52	0.130	2,790	363				68	9	68	9			
	H78	53	0.125	2,790	349				68	9	68	9			
	H79	54	0.120	2,790	336				248	30	248	30			
	H80	55	0.116	2,790	323				68	8	68	8			
	H81	56	0.111	2,790	310				354	39	354	39			
	H82	57	0.107	2,790	298				68	7	68	7			
	H83	58	0.103	2,790	287				403	41	403	41			
	H84	59	0.099	2,790	276				68	7	68	7			
	H85	60	0.095	2,790	265				68	7	68	7			
	H86	61	0.091	2,790	255				68	6	68	6			
	H87	62	0.088	2,790	245				68	6	68	6			
	H88	63	0.085	2,790	236				68	6	68	6			
	H89	64	0.081	2,790	227				248	20	248	20			
	H90	65	0.078	2,790	218				68	5	68	5			
	H91	66	0.075	2,790	210				68	5	68	5			
	H92	67	0.072	2,790	202				68	5	68	5			
	H93	68	0.069	2,790	194				403	28	403	28			
	H94	69	0.067	2,790	186				68	5	68	5			
	H95	70	0.064	2,790	179				68	4	68	4			
	H96	71	0.062	2,790	172				68	4	68	4			
	H97	72	0.059	2,790	166				68	4	68	4			
	H98	73	0.057	2,790	159				68	4	68	4			
	合 計			171,638	42,011	259	42,270	9,329	6,151	8,227	2,254	17,556	8,405	5.03	33,865

施設完成後の評価期間（50年）

残事業（工期-10%）
様式-5

費用対便益（残事業）

水系名：櫛田川 河川名：櫛田川

事業費： 9,329
単位：百万円

年次	年度	t	割引率 4 % 0.04	便 益 (B)				費 用 (C)						費用便益比 B / C	純現在価値 B - C
				便益①		残存価値 ②	計 ①+②	建設費③		維持管理費④		計③+④			
				便益	現在価値			費用	現在価値	費用	現在価値	費用	現在価値		
	H25	0	1.000	0	0			0	0	6	6	6	6		
	H26	1	0.962	0	0			556	535	13	12	569	547		
	H27	2	0.925	166	154			556	514	18	17	575	531		
	H28	3	0.889	333	296			556	495	24	21	580	516		
	H29	4	0.855	499	427			556	476	29	25	585	500		
	H30	5	0.822	666	547			556	457	34	28	591	485		
	H31	6	0.790	832	658			556	440	39	31	595	470		
	H32	7	0.760	999	759			491	373	42	32	533	405		
	H33	8	0.731	1,145	837			458	335	379	277	837	612		
	H34	9	0.703	1,283	901			458	322	49	35	508	357		
	H35	10	0.676	1,420	959			458	310	53	36	512	346		
	H36	11	0.650	1,557	1,011			458	298	54	35	513	333		
	H37	12	0.625	1,694	1,058			458	286	55	35	514	321		
	H38	13	0.601	1,831	1,100			458	275	56	33	514	309		
	H39	14	0.577	1,968	1,136			458	265	57	33	515	298		
	H40	15	0.555	2,105	1,169			458	254	124	69	583	323		
	H41	16	0.534	2,242	1,197			458	245	59	32	518	276		
	H42	17	0.513	2,379	1,221			458	235	61	31	519	266		
	H43	18	0.494	2,516	1,242			458	226	396	196	854	422		
	H44	19	0.475	2,653	1,259			458	218	64	30	522	248		
施設完成後の評価期間（50年）	H45	20	0.456	2,790	1,274					66	30	66	30		
	H46	21	0.439	2,790	1,225					68	30	68	30		
	H47	22	0.422	2,790	1,177					68	29	68	29		
	H48	23	0.406	2,790	1,132					68	28	68	28		
	H49	24	0.390	2,790	1,089					248	97	248	97		
	H50	25	0.375	2,790	1,047					68	26	68	26		
	H51	26	0.361	2,790	1,006					68	25	68	25		
	H52	27	0.347	2,790	968					68	24	68	24		
	H53	28	0.333	2,790	931					403	134	403	134		
	H54	29	0.321	2,790	895					68	22	68	22		
	H55	30	0.308	2,790	860					68	21	68	21		
	H56	31	0.296	2,790	827					68	20	68	20		
	H57	32	0.285	2,790	795					68	20	68	20		
	H58	33	0.274	2,790	765					68	19	68	19		
	H59	34	0.264	2,790	735					248	65	248	65		
	H60	35	0.253	2,790	707					68	17	68	17		
	H61	36	0.244	2,790	680					134	33	134	33		
	H62	37	0.234	2,790	654					68	16	68	16		
	H63	38	0.225	2,790	629					403	91	403	91		
	H64	39	0.217	2,790	604					68	15	68	15		
	H65	40	0.208	2,790	581					68	14	68	14		
	H66	41	0.200	2,790	559					68	14	68	14		
	H67	42	0.193	2,790	537					68	13	68	13		
	H68	43	0.185	2,790	517					68	13	68	13		
	H69	44	0.178	2,790	497					248	44	248	44		
	H70	45	0.171	2,790	478					68	12	68	12		
	H71	46	0.165	2,790	459					68	11	68	11		
	H72	47	0.158	2,790	442					68	11	68	11		
	H73	48	0.152	2,790	425					403	61	403	61		
	H74	49	0.146	2,790	408					68	10	68	10		
	H75	50	0.141	2,790	393					68	10	68	10		
H76	51	0.135	2,790	378					68	9	68	9			
H77	52	0.130	2,790	363					68	9	68	9			
H78	53	0.125	2,790	349					68	9	68	9			
H79	54	0.120	2,790	336					248	30	248	30			
H80	55	0.116	2,790	323					68	8	68	8			
H81	56	0.111	2,790	310					354	39	354	39			
H82	57	0.107	2,790	298					68	7	68	7			
H83	58	0.103	2,790	287					403	41	403	41			
H84	59	0.099	2,790	276					68	7	68	7			
H85	60	0.095	2,790	265					68	7	68	7			
H86	61	0.091	2,790	255					68	6	68	6			
H87	62	0.088	2,790	245					68	6	68	6			
H88	63	0.085	2,790	236					68	6	68	6			
H89	64	0.081	2,790	227					248	20	248	20			
H90	65	0.078	2,790	218					68	5	68	5			
H91	66	0.075	2,790	210					68	5	68	5			
H92	67	0.072	2,790	202					68	5	68	5			
H93	68	0.069	2,790	194					403	28	403	28			
H94	69	0.067	2,790	186					68	5	68	5			
合 計				165,809	44,383	303	44,686	9,329	6,558	7,953	2,237	17,282	8,796	5.08	35,890

残事業（資産+10%）
様式-5

費用対便益（残事業）

水系名：櫛田川 河川名：櫛田川

事業費： 9,329
単位：百万円

年次	年度	t	割引率 4%	便 益 (B)			費 用 (C)						費用便益比 B/C	純現在価値 B-C	
				便益①		残存価値 ②	計 ①+②	建設費③		維持管理費④		計③+④			
				便益	現在価値			費用	現在価値	費用	現在価値	費用			現在価値
整備期間 (21年)	H25	0	1.000	0	0			0	0	6	6	6	6		
	H26	1	0.962	0	0			503	484	13	12	516	496		
	H27	2	0.925	165	153			503	465	18	17	522	482		
	H28	3	0.889	330	293			503	448	24	21	527	468		
	H29	4	0.855	495	423			503	430	29	25	532	455		
	H30	5	0.822	660	542			503	414	34	28	538	442		
	H31	6	0.790	825	652			503	398	39	31	542	428		
	H32	7	0.760	990	752			503	383	42	32	545	414		
	H33	8	0.731	1,155	844			415	303	379	277	793	580		
	H34	9	0.703	1,291	907			415	291	49	35	464	326		
	H35	10	0.676	1,427	964			415	280	53	36	468	316		
	H36	11	0.650	1,563	1,015			415	269	54	35	469	305		
	H37	12	0.625	1,699	1,061			415	259	55	35	470	293		
	H38	13	0.601	1,835	1,102			415	249	56	33	470	282		
	H39	14	0.577	1,970	1,138			415	239	57	33	472	272		
	H40	15	0.555	2,106	1,170			415	230	124	69	539	299		
	H41	16	0.534	2,242	1,197			415	221	59	32	474	253		
	H42	17	0.513	2,378	1,221			415	213	61	31	475	244		
	H43	18	0.494	2,514	1,241			415	205	396	196	811	400		
	H44	19	0.475	2,650	1,258			415	197	64	30	478	227		
	H45	20	0.456	2,786	1,271			415	189	66	30	480	219		
H46	21	0.439	2,922	1,282			415	182	68	30	482	212			
施設完成後の 評価期間 (50年)	H47	22	0.422	3,058	1,290					68	29	68	29		
	H48	23	0.406	3,058	1,241					68	28	68	28		
	H49	24	0.390	3,058	1,193					248	97	248	97		
	H50	25	0.375	3,058	1,147					68	26	68	26		
	H51	26	0.361	3,058	1,103					68	25	68	25		
	H52	27	0.347	3,058	1,060					68	24	68	24		
	H53	28	0.333	3,058	1,020					403	134	403	134		
	H54	29	0.321	3,058	980					68	22	68	22		
	H55	30	0.308	3,058	943					68	21	68	21		
	H56	31	0.296	3,058	906					68	20	68	20		
	H57	32	0.285	3,058	872					68	20	68	20		
	H58	33	0.274	3,058	838					68	19	68	19		
	H59	34	0.264	3,058	806					248	65	248	65		
	H60	35	0.253	3,058	775					68	17	68	17		
	H61	36	0.244	3,058	745					134	33	134	33		
	H62	37	0.234	3,058	716					68	16	68	16		
	H63	38	0.225	3,058	689					403	91	403	91		
	H64	39	0.217	3,058	662					68	15	68	15		
	H65	40	0.208	3,058	637					68	14	68	14		
	H66	41	0.200	3,058	612					68	14	68	14		
	H67	42	0.193	3,058	589					68	13	68	13		
	H68	43	0.185	3,058	566					68	13	68	13		
	H69	44	0.178	3,058	544					248	44	248	44		
	H70	45	0.171	3,058	523					68	12	68	12		
	H71	46	0.165	3,058	503					68	11	68	11		
	H72	47	0.158	3,058	484					68	11	68	11		
	H73	48	0.152	3,058	465					403	61	403	61		
	H74	49	0.146	3,058	447					68	10	68	10		
	H75	50	0.141	3,058	430					68	10	68	10		
	H76	51	0.135	3,058	414					68	9	68	9		
	H77	52	0.130	3,058	398					68	9	68	9		
	H78	53	0.125	3,058	382					68	9	68	9		
	H79	54	0.120	3,058	368					248	30	248	30		
	H80	55	0.116	3,058	354					68	8	68	8		
	H81	56	0.111	3,058	340					354	39	354	39		
H82	57	0.107	3,058	327					68	7	68	7			
H83	58	0.103	3,058	314					403	41	403	41			
H84	59	0.099	3,058	302					68	7	68	7			
H85	60	0.095	3,058	291					68	7	68	7			
H86	61	0.091	3,058	279					68	6	68	6			
H87	62	0.088	3,058	269					68	6	68	6			
H88	63	0.085	3,058	258					68	6	68	6			
H89	64	0.081	3,058	248					248	20	248	20			
H90	65	0.078	3,058	239					68	5	68	5			
H91	66	0.075	3,058	230					68	5	68	5			
H92	67	0.072	3,058	221					68	5	68	5			
H93	68	0.069	3,058	212					403	28	403	28			
H94	69	0.067	3,058	204					68	5	68	5			
H95	70	0.064	3,058	196					68	4	68	4			
H96	71	0.062	3,058	189					68	4	68	4			
合 計				184,888	47,312	280	47,592	9,329	6,350	8,090	2,246	17,419	8,596	5.54	38,996

残事業（資産－10%）
様式－5

費用対便益（残事業）

水系名：櫛田川 河川名：櫛田川

事業費： 9,329
単位：百万円

年次	年度	t	割引率 4%	便 益 (B)			計 ①+②	費 用 (C)				費用便益比 B/C	純現在価値 B-C		
				便益①		残存価値 ②		建設費③		維持管理費④				計③+④	
				便益	現在価値			費用	現在価値	費用	現在価値			費用	現在価値
整備期間（21年）	H25	0	1.000	0	0		0	0	6	6	6	6			
	H26	1	0.962	0	0		503	484	13	12	516	496			
	H27	2	0.925	136	126		503	465	18	17	522	482			
	H28	3	0.889	272	242		503	448	24	21	527	468			
	H29	4	0.855	408	349		503	430	29	25	532	455			
	H30	5	0.822	545	448		503	414	34	28	538	442			
	H31	6	0.790	681	538		503	398	39	31	542	428			
	H32	7	0.760	817	621		503	383	42	32	545	414			
	H33	8	0.731	953	696		415	303	379	277	793	580			
	H34	9	0.703	1,065	748		415	291	49	35	464	326			
	H35	10	0.676	1,177	795		415	280	53	36	468	316			
	H36	11	0.650	1,290	838		415	269	54	35	469	305			
	H37	12	0.625	1,402	875		415	259	55	35	470	293			
	H38	13	0.601	1,514	909		415	249	56	33	470	282			
	H39	14	0.577	1,626	939		415	239	57	33	472	272			
	H40	15	0.555	1,738	965		415	230	124	69	539	299			
	H41	16	0.534	1,850	988		415	221	59	32	474	253			
	H42	17	0.513	1,962	1,007		415	213	61	31	475	244			
	H43	18	0.494	2,075	1,024		415	205	396	196	811	400			
	H44	19	0.475	2,187	1,038		415	197	64	30	478	227			
	H45	20	0.456	2,299	1,049		415	189	66	30	480	219			
H46	21	0.439	2,411	1,058		415	182	68	30	482	212				
施設完成後の評価期間（50年）	H47	22	0.422	2,523	1,065				68	29	68	29			
	H48	23	0.406	2,523	1,024				68	28	68	28			
	H49	24	0.390	2,523	984				248	97	248	97			
	H50	25	0.375	2,523	946				68	26	68	26			
	H51	26	0.361	2,523	910				68	25	68	25			
	H52	27	0.347	2,523	875				68	24	68	24			
	H53	28	0.333	2,523	841				403	134	403	134			
	H54	29	0.321	2,523	809				68	22	68	22			
	H55	30	0.308	2,523	778				68	21	68	21			
	H56	31	0.296	2,523	748				68	20	68	20			
	H57	32	0.285	2,523	719				68	20	68	20			
	H58	33	0.274	2,523	692				68	19	68	19			
	H59	34	0.264	2,523	665				248	65	248	65			
	H60	35	0.253	2,523	639				68	17	68	17			
	H61	36	0.244	2,523	615				134	33	134	33			
	H62	37	0.234	2,523	591				68	16	68	16			
	H63	38	0.225	2,523	568				403	91	403	91			
	H64	39	0.217	2,523	547				68	15	68	15			
	H65	40	0.208	2,523	526				68	14	68	14			
	H66	41	0.200	2,523	505				68	14	68	14			
	H67	42	0.193	2,523	486				68	13	68	13			
	H68	43	0.185	2,523	467				68	13	68	13			
	H69	44	0.178	2,523	449				248	44	248	44			
	H70	45	0.171	2,523	432				68	12	68	12			
	H71	46	0.165	2,523	415				68	11	68	11			
H72	47	0.158	2,523	399				68	11	68	11				
H73	48	0.152	2,523	384				403	61	403	61				
H74	49	0.146	2,523	369				68	10	68	10				
H75	50	0.141	2,523	355				68	10	68	10				
H76	51	0.135	2,523	341				68	9	68	9				
H77	52	0.130	2,523	328				68	9	68	9				
H78	53	0.125	2,523	316				68	9	68	9				
H79	54	0.120	2,523	303				248	30	248	30				
H80	55	0.116	2,523	292				68	8	68	8				
H81	56	0.111	2,523	281				354	39	354	39				
H82	57	0.107	2,523	270				68	7	68	7				
H83	58	0.103	2,523	259				403	41	403	41				
H84	59	0.099	2,523	249				68	7	68	7				
H85	60	0.095	2,523	240				68	7	68	7				
H86	61	0.091	2,523	231				68	6	68	6				
H87	62	0.088	2,523	222				68	6	68	6				
H88	63	0.085	2,523	213				68	6	68	6				
H89	64	0.081	2,523	205				248	20	248	20				
H90	65	0.078	2,523	197				68	5	68	5				
H91	66	0.075	2,523	190				68	5	68	5				
H92	67	0.072	2,523	182				68	5	68	5				
H93	68	0.069	2,523	175				403	28	403	28				
H94	69	0.067	2,523	169				68	5	68	5				
H95	70	0.064	2,523	162				68	4	68	4				
H96	71	0.062	2,523	156				68	4	68	4				
合 計				152,566	39,041	280	39,321	9,329	6,350	8,090	2,246	17,419	8,596	4.57	30,725

様式-5

費用対便益（当面事業）

水系名：櫛田川 河川名：櫛田川

単位：百万円

年次	年度	t	割引率 4% 0.04	便 益 (B)				費 用 (C)						費用便益比 B/C	純現在価値 B-C
				便益①		残存価値 ②	計 ①+②	建設費③		維持管理費④		計③+④			
				便益	現在価値			費用	現在価値	費用	現在価値	費用	現在価値		
整備期間 (7年)	H25	0	1.000	0	0			0	0	6	6	6	6		
	H26	1	0.962	0	0			503	484	13	12	516	496		
	H27	2	0.925	342	316			503	465	18	17	522	482		
	H28	3	0.889	683	608			503	448	24	21	527	468		
	H29	4	0.855	1,025	876			503	430	29	25	532	455		
	H30	5	0.822	1,367	1,123			503	414	34	28	538	442		
	H31	6	0.790	1,709	1,350			503	398	39	31	542	428		
H32	7	0.760	2,050	1,558			503	383	42	32	545	414			
施設完成後の 評価期間 (50年)	H33	8	0.731	2,392	1,748					379	277	379	277		
	H34	9	0.703	2,392	1,681					45	31	45	31		
	H35	10	0.676	2,392	1,616					45	30	45	30		
	H36	11	0.650	2,392	1,554					45	29	45	29		
	H37	12	0.625	2,392	1,494					45	28	45	28		
	H38	13	0.601	2,392	1,437					45	27	45	27		
	H39	14	0.577	2,392	1,381					45	26	45	26		
	H40	15	0.555	2,392	1,328					110	61	110	61		
	H41	16	0.534	2,392	1,277					45	24	45	24		
	H42	17	0.513	2,392	1,228					45	23	45	23		
	H43	18	0.494	2,392	1,181					379	187	379	187		
	H44	19	0.475	2,392	1,135					45	21	45	21		
	H45	20	0.456	2,392	1,092					45	20	45	20		
	H46	21	0.439	2,392	1,050					45	20	45	20		
	H47	22	0.422	2,392	1,009					45	19	45	19		
	H48	23	0.406	2,392	971					45	18	45	18		
	H49	24	0.390	2,392	933					224	88	224	88		
	H50	25	0.375	2,392	897					45	17	45	17		
	H51	26	0.361	2,392	863					45	16	45	16		
	H52	27	0.347	2,392	830					45	15	45	15		
	H53	28	0.333	2,392	798					379	126	379	126		
	H54	29	0.321	2,392	767					45	14	45	14		
	H55	30	0.308	2,392	738					45	14	45	14		
	H56	31	0.296	2,392	709					45	13	45	13		
	H57	32	0.285	2,392	682					45	13	45	13		
	H58	33	0.274	2,392	656					45	12	45	12		
	H59	34	0.264	2,392	630					224	59	224	59		
	H60	35	0.253	2,392	606					45	11	45	11		
	H61	36	0.244	2,392	583					110	27	110	27		
	H62	37	0.234	2,392	560					45	10	45	10		
	H63	38	0.225	2,392	539					379	85	379	85		
	H64	39	0.217	2,392	518					45	10	45	10		
	H65	40	0.208	2,392	498					45	9	45	9		
	H66	41	0.200	2,392	479					45	9	45	9		
H67	42	0.193	2,392	461					45	9	45	9			
H68	43	0.185	2,392	443					45	8	45	8			
H69	44	0.178	2,392	426					224	40	224	40			
H70	45	0.171	2,392	410					45	8	45	8			
H71	46	0.165	2,392	394					45	7	45	7			
H72	47	0.158	2,392	379					45	7	45	7			
H73	48	0.152	2,392	364					379	58	379	58			
H74	49	0.146	2,392	350					45	7	45	7			
H75	50	0.141	2,392	337					45	6	45	6			
H76	51	0.135	2,392	324					45	6	45	6			
H77	52	0.130	2,392	311					45	6	45	6			
H78	53	0.125	2,392	299					45	6	45	6			
H79	54	0.120	2,392	288					224	27	224	27			
H80	55	0.116	2,392	277					45	5	45	5			
H81	56	0.111	2,392	266					330	37	330	37			
H82	57	0.107	2,392	256					45	5	45	5			
合 計				126,780	44,882	150	45,032	3,524	3,021	5,238	1,800	8,762	4,822	9.34	40,210

事業費の内訳書

河川事業

事業名	櫛田川直轄河川改修事業（全体事業費）
-----	--------------------

※（ ）欄に残事業費、全体事業費の別を記入すること。

評価年度	H25年度	再評価
------	-------	-----

※ 評価の種類(新規事業採択時評価、再評価、完了後の事後評価)の別を記入すること。

区分	費目	工種	単位	数量	金額 (百万円)	備考	
工事費			式		8,982		
	本工事費			式		8,820	
			盛土	m ³	36,000	122	
			築堤	m ³	261,000	4,046	
			堤防整備	m	3,400	485	
			河道掘削	m ³	164,000	394	
			樹木伐採	m ²	13,000	13	
			護岸整備	m ²	21,500	462	
			根固	m	1,000	384	
			その他	式	1	2,914	耐震対策等
	附帯工事費			式	1	162	大平橋改築
		その他	式				
用地費及補償費			式		278		
	用地費		m ²	13,100	228		
	補償費		式	1	50	家屋2戸	
間接経費+工事諸費			式	1	5,422		
事業費 計			式	1	14,682		

維持管理費		式	1	9,958	
-------	--	---	---	-------	--

※1 事業費については、事業の執行状況を踏まえて再評価ごとに適宜見直すこと。

※2 「工種」及び「金額」については、原則、治水経済調査マニュアル(案)に準拠して記載すること。

※3 上記によらないものについては、過去の類似の実績等に基づき記載すること。

※4 備考欄に、一式計上している工種の内容等を記載すること。

事業費の内訳書

河川事業

事業名	櫛田川直轄河川改修事業（残事業費）
-----	-------------------

※（ ）欄に残事業費、全体事業費の別を記入すること。

評価年度	H25年度	再評価
------	-------	-----

※ 評価の種類(新規事業採択時評価、再評価、完了後の事後評価)の別を記入すること。

区分	費目	工種	単位	数量	金額 (百万円)	備考	
工事費			式		5,060		
	本工事費			式		4,898	
		盛土	m ³	7,000	24		
		築堤	m ³	108,000	1,674		
		堤防整備	m	550	70		
		河道掘削	m ³	164,000	394		
		樹木伐採	m ²	13,000	13		
		護岸整備	m ²	21,500	462		
		根固	m	1,000	384		
	その他	式	1	1,876	耐震対策等		
附帯工事費			式	1	162	大平橋改築	
	その他	式					
用地費及補償費			式		271		
	用地費	m ²	9,700	221			
	補償費	式	1	50		家屋2戸	
間接経費+工事諸費			式	1	3,998		
事業費 計			式	1	9,329		

維持管理費	式	1	8,090	
-------	---	---	-------	--

※1 事業費については、事業の執行状況を踏まえて再評価ごとに適宜見直すこと。

※2 「工種」及び「金額」については、原則、治水経済調査マニュアル(案)に準拠して記載すること。

※3 上記によらないものについては、過去の類似の実績等に基づき記載すること。

※4 備考欄に、一式計上している工種の内容等を記載すること。

事業費の内訳書

河川事業

事業名	櫛田川直轄河川改修事業（当面の段階的整備事業費）
-----	--------------------------

※（ ）欄に残事業費、全体事業費の別を記入すること。

評価年度	H25年度	再評価
------	-------	-----

※ 評価の種類(新規事業採択時評価、再評価、完了後の事後評価)の別を記入すること。

区分	費目	工種	単位	数量	金額 (百万円)	備考	
工事費			式		2,014		
	本工事費			式		2,014	
		築堤	m ³	87,000	1,349		
その他	式	1	665				
附帯工事費			式				
	その他	式					
用地費及補償費			式		0		
	用地費	m ²					
	補償費	式					
間接経費+工事諸費			式	1	1,510		
事業費 計			式	1	3,524		

維持管理費	式	1	5,238	
-------	---	---	-------	--

- ※1 事業費については、事業の執行状況を踏まえて再評価ごとに適宜見直すこと。
- ※2 「工種」及び「金額」については、原則、治水経済調査マニュアル(案)に準拠して記載すること。
- ※3 上記によらないものについては、過去の類似の実績等に基づき記載すること。
- ※4 備考欄に、一式計上している工種の内容等を記載すること。

事業費の内訳書

河川事業

事業名	櫛田川直轄河川改修事業(全体維持管理費)
-----	----------------------

※ ()欄に残事業費、全体事業費の別を記入すること。

評価年度	H25年度	再評価
------	-------	-----

※ 評価の種類(新規事業採択時評価、再評価、完了後の事後評価)の別を記入すること。

区分	費目	工種	単位	数量	金額 (百万円)	備考	
工事費			式		5,691		
	維持的経費			式		3,425	
		堤防除草	式		1	2,636	
		維持掘削	式		1	270	
		樹林伐採	式		1	244	
		緊急維持	式		1	0	
		障害物除去	式		1	0	
		水閘門操作	式		1	274	
		その他	式		1	0	
	附帯工事費			式	1	2,266	
		堤防護岸修繕	式		1	337	
		水閘門修繕	式		1	1,929	
		その他	式		1	0	
	用地費及補償費			式		0	
	用地費			式	1	0	
	補償費			式	1	0	
間接経費+工事諸費			式	1	4,268		
事業費 計			式	1	9,958		

維持管理費	式	1	9,958	
-------	---	---	-------	--

※1 事業費については、事業の執行状況を踏まえて再評価ごとに適宜見直すこと。

※2 「工種」及び「金額」については、原則、治水経済調査マニュアル(案)に準拠して記載すること。

※3 上記によらないものについては、過去の類似の実績等に基づき記載すること。

※4 備考欄に、一式計上している工種の内容等を記載すること。

事業費の内訳書

河川事業

事業名	櫛田川直轄河川改修事業	(残事業維持管理費)
-----	-------------	------------

※ ()欄に残事業費、全体事業費の別を記入すること。

評価年度	H25年度	再評価
------	-------	-----

※ 評価の種類(新規事業採択時評価、再評価、完了後の事後評価)の別を記入すること。

区分	費目	工種	単位	数量	金額 (百万円)	備考	
工事費			式		4,623		
	維持的経費			式		2,789	
		堤防除草	式	1	2,031		
		維持掘削	式	1	270		
		樹林伐採	式	1	244		
		緊急維持	式	1	0		
		障害物除去	式	1	0		
		水閘門操作	式	1	244		
		その他	式	1	0		
	附帯工事費			式	1	1,834	
		堤防護岸修繕	式	1	259		
		水閘門修繕	式	1	1,575		
		その他	式	1	0		
	用地費及補償費			式		0	
	用地費			式	1	0	
	補償費			式	1	0	
間接経費+工事諸費			式	1	3,467		
事業費 計			式	1	8,090		

維持管理費	式	1	8,090	
-------	---	---	-------	--

※1 事業費については、事業の執行状況を踏まえて再評価ごとに適宜見直すこと。

※2 「工種」及び「金額」については、原則、治水経済調査マニュアル(案)に準拠して記載すること。

※3 上記によらないものについては、過去の類似の実績等に基づき記載すること。

※4 備考欄に、一式計上している工種の内容等を記載すること。

事業費の内訳書

河川事業

事業名	櫛田川直轄河川改修事業 (当面の段階的整備事業維持管理費)
-----	-------------------------------

※ () 欄に残事業費、全体事業費の別を記入すること。

評価年度	H25年度	再評価
------	-------	-----

※ 評価の種類(新規事業採択時評価、再評価、完了後の事後評価)の別を記入すること。

区分	費目	工種	単位	数量	金額 (百万円)	備考	
工事費			式		2,993		
	維持的経費		式			1,665	
		堤防除草	式		1	1,057	
		維持掘削	式		1	216	
		樹林伐採	式		1	195	
		緊急維持	式		1	0	
		障害物除去	式		1	0	
		水閘門操作	式		1	197	
		その他	式		1	0	
	附帯工事費			式	1	1,328	
		堤防護岸修繕	式		1	135	
		水閘門修繕	式		1	1,193	
		その他	式		1	0	
	用地費及補償費			式		0	
	用地費		式	1	0		
	補償費		式	1	0		
間接経費+工事諸費			式	1	2,245		
事業費 計			式	1	5,238		

維持管理費			式	1	5,238	
-------	--	--	---	---	-------	--

※1 事業費については、事業の執行状況を踏まえて再評価ごとに適宜見直すこと。

※2 「工種」及び「金額」については、原則、治水経済調査マニュアル(案)に準拠して記載すること。

※3 上記によらないものについては、過去の類似の実績等に基づき記載すること。

※4 備考欄に、一式計上している工種の内容等を記載すること。