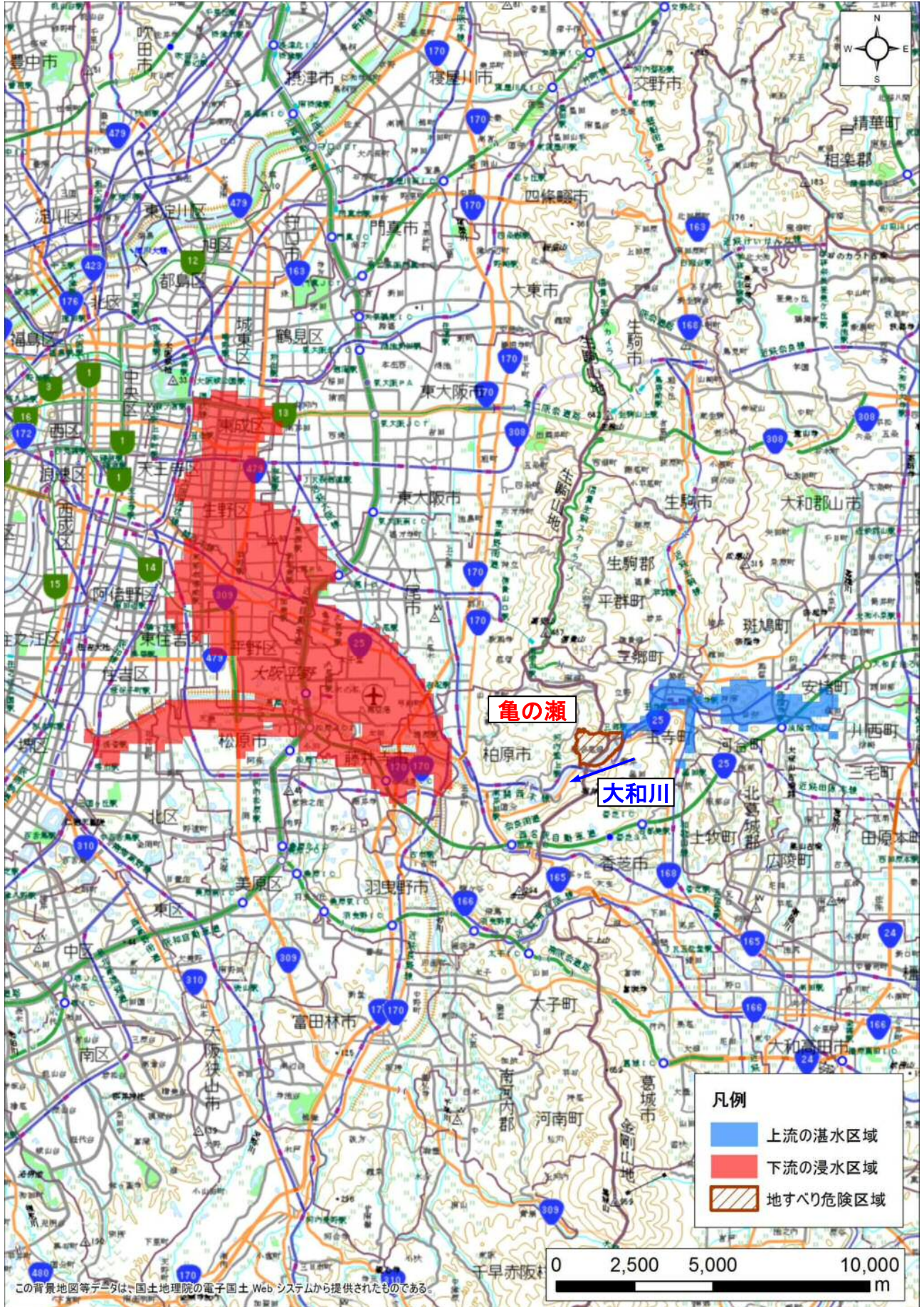


様式-1

被害想定区域図

箇所名: 亀の瀬地すべり

(地すべり危険区域・上流の湛水区域・下流の氾濫区域)



様式-2

資産データ

水系名：大和川水系

地区名：亀の瀬地すべり

国勢調査年：平成22年

経済センサス調査年：平成24年

氾濫 ブロック	ブロッ ク 面積 (ha)	一般資産等基礎数量							一般資産被害額（百万円）						農作物被害額（百万円）			一般資産額等合計	備考	
		人口 (人)	世帯数 (世帯)	従業者数 (産業分類別 算出) (世帯)	農漁家 数 (世帯)	延床面積 (ha)	水田面 積 (ha)	畑面積 (ha)	家屋	家庭用品	事業所資産		農漁家資産		小計	水稲	畑作物			小計
											償却	在庫	償却	在庫						
上流の湛水区域	610	10,637	4,547	6,335	51	68	140	14	58,731	38,285	16,587	6,585	30	11	120,229	37	37	74	120,303	
下流の氾濫区域	5,410	326,955	176,690	251,102	487	2,257	141	6	724,872	526,988	287,762	116,979	169	68	1,656,838	40	13	53	1,656,891	
地すべり危険区域	120	323	557	117	0	6	0	10	10,558	7,369	446	273	0	0	18,646	0	71	71	18,717	
合計	6,140	337,915	181,794	257,554	538	2,331	281	30	794,161	572,642	304,795	123,837	199	79	1,795,713	77	121	198	1,795,911	

様式-3

被害額（事業実施前）

水系名：大和川水系

地区名：亀の瀬地すべり

流量規模：1/50

（単位：百万円）

氾濫 ブロック	一般資産被害額						農作物被害額			公共土木施 設等被害額	営業停止損 失	家屋における 応急対策費用			事業所にお ける応 急対策費 用	その他の 間接被害	小計	合計	備考	
	家屋	家庭用品	事業所資産		農漁家資産		小計	水稻	畑作物			小計	清掃労働 対価	代替活動等						小計
			償却	在庫	償却	在庫														
上流の湛水区域	58,731	38,285	16,587	6,585	30	11	120,229	37	37	74	203,669	4,786	1,528	1,164	2,692	2,057	0	9,535	333,507	
下流の氾濫区域	724,872	526,988	287,762	116,979	169	68	1,656,838	40	13	53	2,806,685	74,228	21,956	27,362	49,318	29,179	0	152,725	4,616,301	
地すべり土塊が 滑落に至るまでの被害	5,279	0	0	0	0	0	5,279	0	0	0	747	0	0	0	0	0	0	0	6,026	
地すべり土塊が 滑落した場合の被害	10,558	7,369	446	273	0	0	18,646	0	71	71	4,128	200	1,056	177	1,233	141	84,544	86,118	108,963	
合計	799,440	572,642	304,795	123,837	199	79	1,800,992	77	121	198	3,015,229	79,214	24,540	28,703	53,243	31,377	84,544	248,378	5,064,797	

様式-4(1) 全体事業
年平均被害軽減期待額

箇所名: 亀の瀬地すべり

1)地すべり危険区域

被害区分	被害率	被害額(百万円)			発生確率 ④	年平均 被害軽減額 ③×④
		事業を実施し ない場合①	事業を実施し た場合②	被害軽減額 ③=①-②		
地すべり土塊が 滑落に至るまでの被害	0.01	121	0	121	1.00	121
地すべり土塊が 滑落した場合の被害	1.00	108,963	0	108,963	0.02	2,179
年平均被害軽減額(百万円)						2,300

2)上流の湛水区域

被害区分	被害率	被害額(百万円)			発生確率 ④	年平均 被害軽減額 ③×④
		事業を実施し ない場合①	事業を実施し た場合②	被害軽減額 ③=①-②		
地すべり土塊が 滑落した場合の被害	1.00	333,507	0	333,507	0.02	6,670
年平均被害軽減額(百万円)						6,670

3)下流の氾濫区域

被害区分	被害率	被害額(百万円)			発生確率 ④	年平均 被害軽減額 ③×④
		事業を実施し ない場合①	事業を実施し た場合②	被害軽減額 ③=①-②		
地すべり土塊が 滑落した場合の被害	1.00	4,616,301	0	4,616,301	0.02	92,326
年平均被害軽減額(百万円)						92,326

様式-4(2) 残事業
年平均被害軽減期待額

箇所名: 亀の瀬地すべり

1)地すべり危険区域

被害区分	被害率	被害額(百万円)			発生確率 ④	年平均 被害軽減 額 ③×④	※年平均 被害軽減額 ③×④- (既投資効果額)
		事業を実施し ない場合①	事業を実施し た場合②	被害軽減額 ③=①-②			
地すべり土塊が 滑落に至るまでの被害	0.01	121	0	121	1.00	121	3
地すべり土塊が 滑落した場合の被害	1.00	108,963	0	108,963	0.02	2,179	49
年平均被害軽減額(百万円)						2,300	52

2)上流の湛水区域

被害区分	被害率	被害額(百万円)			発生確率 ④	年平均 被害軽減 額 ③×④	※年平均 被害軽減額 ③×④- (既投資効果額)
		事業を実施し ない場合①	事業を実施し た場合②	被害軽減額 ③=①-②			
地すべり土塊が 滑落した場合の被害	1.00	333,507	0	333,507	0.02	6,670	149
年平均被害軽減額(百万円)						6,670	149

3)下流の氾濫区域

被害区分	被害率	被害額(百万円)			発生確率 ④	年平均 被害軽減 額 ③×④	※年平均 被害軽減額 ③×④- (既投資効果額)
		事業を実施し ない場合①	事業を実施し た場合②	被害軽減額 ③=①-②			
地すべり土塊が 滑落した場合の被害	1.00	4,616,301	0	4,616,301	0.02	92,326	2,064
年平均被害軽減額(百万円)						92,326	2,064

※事業着手(昭和37年)~評価年(平成28年)までの対策工の施工による効果を考慮し、
対策工の整備率によって整備効果分を差し引くものとする。

$$\text{年平均被害軽減額} = \text{年平均被害軽減額} \times (1 - 0.97764)$$

様式一5		費用対便益（全体事業）				水系名：大和川水系 地区名：亀の瀬地すべり				単位：百万円				
年次	年度	t	便益（B）				費用（C）				費用便益比 B/C	純現在価値 B-C		
			便益		残存価値 ②	計 ①+②	建設費③		維持管理費④				計③+④	
			便益	現在価値 ①			費用	現在価値	費用	現在価値			費用	現在価値
基準	H 28	0												
	S 35	-56	0	0			1	57			1	57		
	S 36	-55	19	164			1	48			1	48		
	S 37	-54	36	299			59	2,554			59	2,554		
	S 38	-53	894	7,147			104	4,188			104	4,188		
	S 39	-52	2,301	17,687			131	4,804			131	4,804		
	S 40	-51	3,913	28,921			164	5,562			164	5,562		
	S 41	-50	5,780	41,077			182	5,471			182	5,471		
	S 42	-49	7,617	52,050			231	6,019			231	6,019		
	S 43	-48	9,637	63,320			292	6,995			292	6,995		
	S 44	-47	11,985	75,719			350	7,578			350	7,578		
	S 45	-46	14,529	88,261			419	8,107			419	8,107		
	S 46	-45	17,251	100,766			481	8,620			481	8,620		
	S 47	-44	20,144	113,139			476	7,700			476	7,700		
	S 48	-43	22,729	122,748			621	7,646			621	7,646		
	S 49	-42	25,294	131,346			661	6,364			661	6,364		
	S 50	-41	27,430	136,960			715	6,476			715	6,476		
	S 51	-40	29,604	142,129			818	6,676			818	6,676		
	S 52	-39	31,845	147,008			915	6,657			915	6,657		
	S 53	-38	34,080	151,275			1,151	7,357			1,151	7,357		
	S 54	-37	36,549	155,994			1,210	6,786			1,210	6,786		
	S 55	-36	38,827	159,343			1,354	6,568			1,354	6,568		
	S 56	-35	41,031	161,912			1,312	6,063			1,312	6,063		
	S 57	-34	43,067	163,410			1,315	5,798			1,315	5,798		
	S 58	-33	45,013	164,225			1,324	5,637			1,324	5,637		
	S 59	-32	46,904	164,542			1,346	5,458			1,346	5,458		
	S 60	-31	48,737	164,396			1,453	5,916			1,453	5,916		
	S 61	-30	50,722	164,512			1,532	5,933			1,532	5,933		
	S 62	-29	52,714	164,397			1,957	7,153			1,957	7,153		
	S 63	-28	55,116	165,277			2,006	6,888			2,006	6,888		
	H 1	-27	57,427	165,583			2,010	6,346			2,010	6,346		
	H 2	-26	59,658	165,123			2,048	6,002			2,048	6,002		
	H 3	-25	61,572	164,141			2,072	5,689			2,072	5,689		
	H 4	-24	63,482	162,724			2,894	7,552			2,894	7,552		
	H 5	-23	66,018	162,716			3,213	8,054			3,213	8,054		
	H 6	-22	68,721	162,863			3,701	8,903			3,701	8,903		
	H 7	-21	71,710	163,410			3,280	7,572			3,280	7,572		
	H 8	-20	74,251	162,693			3,232	7,181			3,232	7,181		
	H 9	-19	76,660	161,511			3,128	6,630			3,128	6,630		
	H 10	-18	78,886	159,809			3,658	7,581			3,658	7,581		
	H 11	-17	81,431	158,619			3,266	6,565			3,266	6,565		
	H 12	-16	83,634	156,645			3,272	6,441			3,272	6,441		
	H 13	-15	85,796	154,514			3,119	6,055			3,119	6,055		
	H 14	-14	87,829	152,091			2,754	5,227			2,754	5,227		
	H 15	-13	89,583	149,162			2,321	4,220			2,321	4,220		
	H 16	-12	90,999	145,692			2,120	3,703			2,120	3,703		
	H 17	-11	92,242	142,002			2,213	3,690			2,213	3,690		
	H 18	-10	93,480	138,373			2,115	3,356			2,115	3,356		
	H 19	-9	94,606	134,654			1,825	2,756			1,825	2,756		
	H 20	-8	95,531	130,741			1,536	2,167			1,536	2,167		
	H 21	-7	96,259	126,670			2,324	3,223			2,324	3,223		
	H 22	-6	97,340	123,166			1,301	1,732			1,301	1,732		
	H 23	-5	97,921	119,136			736	928			736	928		
	H 24	-4	98,233	114,919			489	600			489	600		
	H 25	-3	98,434	110,725			594	688			594	688		
	H 26	-2	98,664	106,715			431	466			431	466		
	H 27	-1	98,821	102,774			311	323			311	323		
	H 28	0	98,930	98,930			306	306			306	306		
	H 29	1	99,022	95,222			409	393			409	393		
	H 30	2	99,164	91,682			699	646			699	646		
	H 31	3	99,282	88,350			716	637			716	637		
	H 32	4	99,595	85,134			661	565			661	565		
	H 33	5	99,784	82,015			661	543			661	543		
	H 34	6	99,968	79,006			661	522			661	522		
	H 35	7	100,143	76,100			661	502			661	502		
	H 36	8	100,311	73,296			661	483			661	483		
	H 37	9	100,472	70,590			661	464			661	464		
	H 38	10	100,628	67,981			661	447			661	447		
	H 39	11	100,779	65,464			661	429			661	429		
	H 40	12	100,923	63,036			661	413			661	413		
	H 41	13	101,061	60,695			612	368			612	368		
	H 42	14	101,185	58,432			310	179			310	179		
	H 43	15	101,244	56,217			275	153			275	153		
	H 44	16	101,296	54,083					46	25	46	25		
	H 45	17	101,296	52,003					46	24	46	24		
	H 46	18	101,296	50,003					46	23	46	23		
	H 47	19	101,296	48,079					46	22	46	22		
	H 48	20	101,296	46,230					46	21	46	21		
	H 49	21	101,296	44,452					46	20	46	20		
	H 50	22	101,296	42,742					46	19	46	19		
	H 51	23	101,296	41,098					46	19	46	19		
	H 52	24	101,296	39,518					46	18	46	18		
	H 53	25	101,296	37,998					46	17	46	17		
	H 54	26	101,296	36,536					46	17	46	17		
	H 55	27	101,296	35,131					46	16	46	16		
	H 56	28	101,296	33,780					46	15	46	15		
	H 57	29	101,296	32,481					46	15	46	15		
	H 58	30	101,296	31,231					46	14	46	14		
	H 59	31	101,296	30,030					46	14	46	14		
	H 60	32	101,296	28,875					46	13	46	13		
	H 61	33	101,296	27,765					46	13	46	13		
	H 62	34	101,296	26,697					46	12	46	12		
	H 63	35	101,296	25,670					46	12	46	12		
	H 64	36	101,296	24,683					46	11	46	11		
	H 65	37	101,296	23,733					46	11	46	11		
	H 66	38	101,296	22,821					46	10	46	10		
	H 67	39	101,296	21,943					46	10	46	10		
	H 68	40	101,296	21,099					46	10	46	10		
	H 69	41	101,296	20,287					46	9	46	9		
	H 70	42	101,296	19,507					46	9	46	9		
	H 71	43	101,296	18,757					46	9	46	9		
	H 72	44	101,296	18,035					46	8	46	8		
	H 73	45	101,296	17,342					46	8	46	8		
	H 74	46	101,296	16,675					46					

様式-5 費用対便益（残事業）

水系名：大和川水系 地区名：亀の瀬地すべり

単位：百万円

年次	年度	t	便益				費用(C)				費用便益比 B/C	純現在価値 B-C		
			便益	現在価値 ①	残存価値 ②	計 ①+②	建設費③		維持管理費④				計③+④	
							費用	現在価値	費用	現在価値			費用	現在価値
基準	H 28	0												
整備期間 (S 35) H 43年	S 35	-56												
	S 36	-55												
	S 37	-54												
	S 38	-53												
	S 39	-52												
	S 40	-51												
	S 41	-50												
	S 42	-49												
	S 43	-48												
	S 44	-47												
	S 45	-46												
	S 46	-45												
	S 47	-44												
	S 48	-43												
	S 49	-42												
	S 50	-41												
	S 51	-40												
	S 52	-39												
	S 53	-38												
	S 54	-37												
	S 55	-36												
	S 56	-35												
	S 57	-34												
	S 58	-33												
	S 59	-32												
	S 60	-31												
	S 61	-30												
S 62	-29													
S 63	-28													
H 1	-27													
H 2	-26													
H 3	-25													
H 4	-24													
H 5	-23													
H 6	-22													
H 7	-21													
H 8	-20													
H 9	-19													
H 10	-18													
H 11	-17													
H 12	-16													
H 13	-15													
H 14	-14													
H 15	-13													
H 16	-12													
H 17	-11													
H 18	-10													
H 19	-9													
H 20	-8													
H 21	-7													
H 22	-6													
H 23	-5													
H 24	-4													
H 25	-3													
H 26	-2													
H 27	-1													
H 28	0	0	0											
H 29	1	1	1											
H 30	2	133	123			409	393			409	393			
H 31	3	351	312			699	646			699	646			
H 32	4	564	482			716	637			716	637			
H 33	5	753	619			661	565			661	565			
H 34	6	937	740			661	543			661	543			
H 35	7	1,112	845			661	522			661	522			
H 36	8	1,280	935			661	502			661	502			
H 37	9	1,441	1,012			661	483			661	483			
H 38	10	1,597	1,079			661	464			661	464			
H 39	11	1,748	1,135			661	447			661	447			
H 40	12	1,892	1,182			661	429			661	429			
H 41	13	2,030	1,220			661	413			661	413			
H 42	14	2,154	1,244			612	368			612	368			
H 43	15	2,213	1,229			310	179			310	179			
H 44	16	2,265	1,210			275	153			275	153			
H 45	17	2,265	1,163					2	1	2	1			
H 46	18	2,265	1,119					2	1	2	1			
H 47	19	2,265	1,075					2	1	2	1			
H 48	20	2,265	1,034					2	1	2	1			
H 49	21	2,265	994					2	1	2	1			
H 50	22	2,265	955					2	1	2	1			
H 51	23	2,265	919					2	1	2	1			
H 52	24	2,265	884					2	1	2	1			
H 53	25	2,265	850					2	1	2	1			
H 54	26	2,265	817					2	1	2	1			
H 55	27	2,265	785					2	1	2	1			
H 56	28	2,265	755					2	1	2	1			
H 57	29	2,265	727					2	1	2	1			
H 58	30	2,265	698					2	1	2	1			
H 59	31	2,265	671					2	1	2	1			
H 60	32	2,265	645					2	1	2	1			
H 61	33	2,265	621					2	1	2	1			
H 62	34	2,265	597					2	1	2	1			
H 63	35	2,265	574					2	1	2	1			
H 64	36	2,265	552					2	0	2	0			
H 65	37	2,265	530					2	0	2	0			
H 66	38	2,265	511					2	0	2	0			
H 67	39	2,265	491					2	0	2	0			
H 68	40	2,265	472					2	0	2	0			
H 69	41	2,265	453					2	0	2	0			
H 70	42	2,265	436					2	0	2	0			
H 71	43	2,265	420					2	0	2	0			
H 72	44	2,265	403					2	0	2	0			
H 73	45	2,265	388					2	0	2	0			
H 74	46	2,265	373					2	0	2	0			
H 75	47	2,265	358					2	0	2	0			
H 76	48	2,265	345					2	0	2	0			
H 77	49	2,265	332					2	0	2	0			
H 78	50	2,265	319					2	0	2	0			
H 79	51	2,265	306					2	0	2	0			
H 80	52	2,265	294					2	0	2	0			
H 81	53	2,265	283					2	0	2	0			
H 82	54	2,265	272					2	0	2	0			
H 83	55	2,265	262					2	0	2	0			
H 84	56	2,265	252					2	0	2	0			
H 85	57	2,265	243					2	0	2	0			
H 86	58	2,265	233					2	0	2	0			
H 87	59	2,265	224					2	0	2	0			
H 88	60	2,265	215					2	0	2	0			
H 89	61	2,265	207					2	0	2	0			
H 90	62	2,265	199					2	0	2	0			
H 91	63	2,265	191					2	0	2	0			
H 92	64	2,265	184					2	0	2	0			
H 93	65	2,265	177					2	0	2	0			
合計		131,456	39,176	5	39,181	8,973	6,747	100	20	9,073	6,767	5.79	32,414	

様式一5		費用対便益(全体事業:事業費+10%)				水系名:大和川水系 地区名:亀の瀬地すべり				単位:百万円			
年次	年度	t	便益(B)		計 ①+②	費用(C)				費用便益比 B/C	純現在価値 B-C		
			便益			建設費③		維持管理費④				計③+④	
			便益 ①	現在価値 ②		費用 ③	現在価値 ④	費用 ⑤	現在価値 ⑥			費用 ⑦	現在価値 ⑧
基準	H 28	0											
	S 35	-56	0	0		1	57			1	57		
	S 36	-55	19	164		1	48			1	48		
	S 37	-54	36	299		59	2,554			59	2,554		
	S 38	-53	892	7,131		104	4,188			104	4,188		
	S 39	-52	2,296	17,648		131	4,804			131	4,804		
	S 40	-51	3,904	28,854		164	5,562			164	5,562		
	S 41	-50	5,767	40,984		182	5,471			182	5,471		
	S 42	-49	7,599	51,927		231	6,019			231	6,019		
	S 43	-48	9,616	63,182		292	6,995			292	6,995		
	S 44	-47	11,959	75,555		350	7,578			350	7,578		
	S 45	-46	14,497	88,067		419	8,107			419	8,107		
	S 46	-45	17,212	100,544		481	8,620			481	8,620		
	S 47	-44	20,099	112,886		476	7,700			476	7,700		
	S 48	-43	22,678	122,472		621	7,646			621	7,646		
	S 49	-42	25,239	131,061		661	6,364			661	6,364		
	S 50	-41	27,369	136,655		715	6,476			715	6,476		
	S 51	-40	29,639	141,817		818	6,676			818	6,676		
	S 52	-39	31,775	146,685		915	6,657			915	6,657		
	S 53	-38	34,004	150,937		1,151	7,357			1,151	7,357		
	S 54	-37	36,468	155,649		1,210	6,786			1,210	6,786		
	S 55	-36	38,740	158,986		1,354	6,568			1,354	6,568		
	S 56	-35	40,940	161,553		1,312	6,063			1,312	6,063		
	S 57	-34	42,970	163,042		1,315	5,798			1,315	5,798		
	S 58	-33	44,912	163,856		1,324	5,637			1,324	5,637		
	S 59	-32	46,800	164,177		1,346	5,458			1,346	5,458		
	S 60	-31	48,628	164,029		1,453	5,916			1,453	5,916		
	S 61	-30	50,610	164,148		1,532	5,933			1,532	5,933		
	S 62	-29	52,697	164,032		1,957	7,153			1,957	7,153		
	S 63	-28	54,992	164,905		2,006	6,888			2,006	6,888		
	H 1	-27	57,300	165,217		2,010	6,346			2,010	6,346		
	H 2	-26	59,424	164,751		2,048	6,002			2,048	6,002		
	H 3	-25	61,435	163,776		2,072	5,689			2,072	5,689		
	H 4	-24	63,341	162,362		2,894	7,552			2,894	7,552		
	H 5	-23	65,870	162,351		3,213	8,054			3,213	8,054		
	H 6	-22	68,567	162,498		3,701	8,903			3,701	8,903		
	H 7	-21	71,549	163,044		3,280	7,572			3,280	7,572		
	H 8	-20	74,084	162,327		3,232	7,181			3,232	7,181		
	H 9	-19	76,489	161,151		3,128	6,630			3,128	6,630		
	H 10	-18	78,710	159,452		3,658	7,581			3,658	7,581		
	H 11	-17	81,249	158,265		3,266	6,565			3,266	6,565		
	H 12	-16	83,447	156,295		3,272	6,441			3,272	6,441		
	H 13	-15	85,605	154,170		3,119	6,055			3,119	6,055		
	H 14	-14	87,632	151,750		2,754	5,227			2,754	5,227		
	H 15	-13	89,382	148,828		2,321	4,220			2,321	4,220		
	H 16	-12	90,795	145,366		2,120	3,703			2,120	3,703		
	H 17	-11	92,036	141,685		2,213	3,690			2,213	3,690		
	H 18	-10	93,272	138,065		2,115	3,356			2,115	3,356		
	H 19	-9	94,395	134,354		1,825	2,756			1,825	2,756		
	H 20	-8	95,319	130,451		1,536	2,167			1,536	2,167		
	H 21	-7	96,044	126,387		2,324	3,223			2,324	3,223		
	H 22	-6	97,124	122,893		1,301	1,732			1,301	1,732		
	H 23	-5	97,702	118,869		736	928			736	928		
	H 24	-4	98,013	114,661		489	600			489	600		
	H 25	-3	98,215	110,479		594	688			594	688		
	H 26	-2	98,445	106,478		431	466			431	466		
	H 27	-1	98,601	102,545		311	323			311	323		
	H 28	0	98,709	98,709		306	306			306	306		
	H 29	1	98,811	95,011		450	433			450	433		
	H 30	2	98,956	91,490		769	711			769	711		
	H 31	3	99,195	88,184		788	701			788	701		
	H 32	4	99,429	84,992		727	621			727	621		
	H 33	5	99,637	81,894		727	598			727	598		
	H 34	6	99,837	78,903		727	575			727	575		
	H 35	7	100,030	76,015		727	552			727	552		
	H 36	8	100,215	73,226		727	531			727	531		
	H 37	9	100,393	70,535		727	511			727	511		
	H 38	10	100,564	67,937		727	491			727	491		
	H 39	11	100,729	65,432		727	472			727	472		
	H 40	12	100,887	63,014		727	454			727	454		
	H 41	13	101,039	60,681		673	404			673	404		
	H 42	14	101,174	58,425		341	197			341	197		
	H 43	15	101,239	56,214		303	168			303	168		
	H 44	16	101,296	54,083				46	25	46	25		
	H 45	17	101,296	52,003				46	24	46	24		
	H 46	18	101,296	50,003				46	23	46	23		
	H 47	19	101,296	48,079				46	22	46	22		
	H 48	20	101,296	46,230				46	21	46	21		
	H 49	21	101,296	44,452				46	20	46	20		
	H 50	22	101,296	42,742				46	19	46	19		
	H 51	23	101,296	41,098				46	19	46	19		
	H 52	24	101,296	39,518				46	18	46	18		
	H 53	25	101,296	37,998				46	17	46	17		
	H 54	26	101,296	36,536				46	17	46	17		
	H 55	27	101,296	35,131				46	16	46	16		
	H 56	28	101,296	33,780				46	15	46	15		
	H 57	29	101,296	32,481				46	15	46	15		
	H 58	30	101,296	31,231				46	14	46	14		
	H 59	31	101,296	30,030				46	14	46	14		
	H 60	32	101,296	28,875				46	13	46	13		
	H 61	33	101,296	27,765				46	13	46	13		
	H 62	34	101,296	26,697				46	12	46	12		
	H 63	35	101,296	25,670				46	12	46	12		
	H 64	36	101,296	24,683				46	11	46	11		
	H 65	37	101,296	23,733				46	11	46	11		
	H 66	38	101,296	22,821				46	10	46	10		
	H 67	39	101,296	21,943				46	10	46	10		
	H 68	40	101,296	21,099				46	10	46	10		
	H 69	41	101,296	20,287				46	9	46	9		
	H 70	42	101,296	19,507				46	9	46	9		
	H 71	43	101,296	18,757				46	9	46	9		
	H 72	44	101,296	18,035				46	8	46	8		
	H 73	45	101,296	17,342				46	8	46	8		
	H 74	46	101,296	16,675				46	8	46	8		
	H 75	47	101,296	16,033				46	7	46	7		
	H 76	48	101,296	15,417				46	7	46	7		
	H 77	49	101,296	14,824				46	7	46	7		
	H 78	50	101,296	14,254				46	6	46	6		
	H 79	51	101,296	13,705									

様式一5		費用対便益 (全体事業：事業費-10%)				水系名：大和川水系 地区名：亀の瀬地すべり				単位：百万円				
年次	年度	t	便益 (B)		計 ①+②	費用 (C)				費用便益比 B/C	純現在価値 B-C			
			便益	現在価値 ①		残存価値 ②	建設費③		維持管理費④			計③+④		
							費用	現在価値	費用			現在価値	費用	現在価値
基準	H 28	0												
	S 35	-56	0	0		1	57			1	57			
	S 36	-55	19	164		1	48			1	48			
	S 37	-54	36	299		59	2,554			59	2,554			
	S 38	-53	896	7,163		104	4,188			104	4,188			
	S 39	-52	2,306	17,725		131	4,804			131	4,804			
	S 40	-51	3,921	28,980		164	5,562			164	5,562			
	S 41	-50	5,793	41,169		182	5,471			182	5,471			
	S 42	-49	7,635	52,173		231	6,019			231	6,019			
	S 43	-48	9,658	63,458		292	6,995			292	6,995			
	S 44	-47	12,012	75,890		350	7,578			350	7,578			
	S 45	-46	14,562	88,462		419	8,107			419	8,107			
	S 46	-45	17,290	100,994		481	8,620			481	8,620			
	S 47	-44	20,188	113,386		476	7,700			476	7,700			
	S 48	-43	22,779	123,018		621	7,646			621	7,646			
	S 49	-42	25,351	131,642		661	6,364			661	6,364			
	S 50	-41	27,492	137,269		715	6,476			715	6,476			
	S 51	-40	29,670	142,446		818	6,676			818	6,676			
	S 52	-39	31,916	147,336		915	6,657			915	6,657			
	S 53	-38	34,156	151,612		1,151	7,357			1,151	7,357			
	S 54	-37	36,631	156,344		1,210	6,786			1,210	6,786			
	S 55	-36	38,913	159,696		1,354	6,568			1,354	6,568			
	S 56	-35	41,124	162,279		1,312	6,063			1,312	6,063			
	S 57	-34	43,163	163,774		1,315	5,798			1,315	5,798			
	S 58	-33	45,113	164,589		1,324	5,637			1,324	5,637			
	S 59	-32	47,009	164,910		1,346	5,458			1,346	5,458			
	S 60	-31	48,846	164,764		1,453	5,916			1,453	5,916			
	S 61	-30	50,836	164,881		1,532	5,933			1,532	5,933			
	S 62	-29	52,833	164,768		1,957	7,153			1,957	7,153			
	S 63	-28	55,239	165,645		2,006	6,888			2,006	6,888			
	H 1	-27	57,556	165,955		2,010	6,346			2,010	6,346			
	H 2	-26	59,690	165,489		2,048	6,002			2,048	6,002			
	H 3	-25	61,710	164,509		2,072	5,689			2,072	5,689			
	H 4	-24	63,624	163,088		2,894	7,552			2,894	7,552			
	H 5	-23	66,164	163,075		3,213	8,054			3,213	8,054			
	H 6	-22	68,875	163,228		3,701	8,903			3,701	8,903			
	H 7	-21	71,870	163,775		3,280	7,572			3,280	7,572			
	H 8	-20	74,416	163,055		3,232	7,181			3,232	7,181			
	H 9	-19	76,831	161,871		3,128	6,630			3,128	6,630			
	H 10	-18	79,062	160,165		3,658	7,581			3,658	7,581			
	H 11	-17	81,613	158,974		3,266	6,565			3,266	6,565			
	H 12	-16	83,821	156,995		3,272	6,441			3,272	6,441			
	H 13	-15	85,987	154,858		3,119	6,055			3,119	6,055			
	H 14	-14	88,024	152,429		2,754	5,227			2,754	5,227			
	H 15	-13	89,782	149,494		2,321	4,220			2,321	4,220			
	H 16	-12	91,201	146,016		2,120	3,703			2,120	3,703			
	H 17	-11	92,447	142,318		2,213	3,690			2,213	3,690			
	H 18	-10	93,689	138,683		2,115	3,356			2,115	3,356			
	H 19	-9	94,817	134,954		1,825	2,756			1,825	2,756			
	H 20	-8	95,745	131,034		1,536	2,167			1,536	2,167			
	H 21	-7	96,474	126,953		2,324	3,223			2,324	3,223			
	H 22	-6	97,558	123,442		1,301	1,732			1,301	1,732			
	H 23	-5	98,140	119,402		736	928			736	928			
	H 24	-4	98,452	115,175		489	600			489	600			
	H 25	-3	98,853	110,871		594	680			594	680			
	H 26	-2	98,885	106,954		431	466			431	466			
	H 27	-1	99,042	103,004		311	323			311	323			
	H 28	0	99,151	99,151		306	306			306	306			
	H 29	1	99,253	95,436		368	354			368	354			
	H 30	2	99,373	91,876		629	582			629	582			
	H 31	3	99,568	88,516		644	573			644	573			
	H 32	4	99,761	85,276		595	509			595	509			
	H 33	5	99,933	82,138		595	489			595	489			
	H 34	6	100,097	79,108		595	470			595	470			
	H 35	7	100,255	76,186		595	452			595	452			
	H 36	8	100,407	73,366		595	435			595	435			
	H 37	9	100,553	70,647		595	418			595	418			
	H 38	10	100,694	68,025		595	402			595	402			
	H 39	11	100,830	65,497		595	387			595	387			
	H 40	12	100,960	63,059		595	372			595	372			
	H 41	13	101,085	60,709		551	331			551	331			
	H 42	14	101,196	58,438		279	161			279	161			
	H 43	15	101,250	56,221		247	137			247	137			
	H 44	16	101,296	54,083				46	25	46	25			
	H 45	17	101,296	52,003				46	24	46	24			
	H 46	18	101,296	50,003				46	23	46	23			
	H 47	19	101,296	48,079				46	22	46	22			
	H 48	20	101,296	46,230				46	21	46	21			
	H 49	21	101,296	44,452				46	20	46	20			
	H 50	22	101,296	42,742				46	19	46	19			
	H 51	23	101,296	41,098				46	19	46	19			
	H 52	24	101,296	39,518				46	18	46	18			
	H 53	25	101,296	37,998				46	17	46	17			
	H 54	26	101,296	36,536				46	17	46	17			
	H 55	27	101,296	35,131				46	16	46	16			
	H 56	28	101,296	33,780				46	15	46	15			
	H 57	29	101,296	32,481				46	15	46	15			
	H 58	30	101,296	31,231				46	14	46	14			
	H 59	31	101,296	30,030				46	14	46	14			
	H 60	32	101,296	28,875				46	13	46	13			
	H 61	33	101,296	27,765				46	13	46	13			
	H 62	34	101,296	26,697				46	12	46	12			
	H 63	35	101,296	25,670				46	12	46	12			
	H 64	36	101,296	24,683				46	11	46	11			
	H 65	37	101,296	23,733				46	11	46	11			
	H 66	38	101,296	22,821				46	10	46	10			
	H 67	39	101,296	21,943				46	10	46	10			
	H 68	40	101,296	21,099				46	10	46	10			
	H 69	41	101,296	20,287				46	9	46	9			
	H 70	42	101,296	19,507				46	9	46	9			
	H 71	43	101,296	18,757				46	9	46	9			
	H 72	44	101,296	18,035				46	8	46	8			
	H 73	45	101,296	17,342				46	8	46	8			
	H 74	46	101,296	16,675				46	8	46	8			
	H 75	47	101,296	16,033				46	7	46	7			
	H 76	48	101,296	15,417				46	7	46	7			
	H 77	49	101,296	14,824				46	7	46	7			
	H 78	50	101,296	14,254				46	6	46	6			
	H 79	51	101,296	13,705				46						

様式-5		費用対便益 (全体事業: 工期+10%)				水系名: 大和川水系 地区名: 亀の瀬地すべり				単位: 百万円			
年度	t	便益 (B)		計 ①+②	費用 (C)				費用便益比 B/C	純現在価値 B-C			
		便益 ①	残存価値 ②		建設費③		維持管理費④				計③+④		
基準	H 28	0			費用	現在価値	費用	現在価値	費用	現在価値			
S 35	-56	0	0		1	57			1	57			
S 36	-55	19	164		1	48			1	48			
S 37	-54	36	299		59	2,554			59	2,554			
S 38	-53	895	7,155		104	4,188			104	4,188			
S 39	-52	2,303	17,702		131	4,804			131	4,804			
S 40	-51	3,916	28,943		164	5,562			164	5,562			
S 41	-50	5,784	41,105		182	5,471			182	5,471			
S 42	-49	7,622	52,084		231	6,019			231	6,019			
S 43	-48	9,644	63,366		292	6,995			292	6,995			
S 44	-47	11,994	75,776		359	7,578			359	7,578			
S 45	-46	14,541	88,334		419	8,107			419	8,107			
S 46	-45	17,263	100,836		481	8,620			481	8,620			
S 47	-44	20,159	113,223		476	7,700			476	7,700			
S 48	-43	22,745	122,834		621	7,646			621	7,646			
S 49	-42	25,314	131,450		661	6,364			661	6,364			
S 50	-41	27,450	137,060		715	6,476			715	6,476			
S 51	-40	29,627	142,240		818	6,676			818	6,676			
S 52	-39	31,870	147,124		915	6,657			915	6,657			
S 53	-38	34,106	151,390		1,151	7,357			1,151	7,357			
S 54	-37	36,576	156,110		1,210	6,786			1,210	6,786			
S 55	-36	38,856	159,462		1,354	6,568			1,354	6,568			
S 56	-35	41,061	162,030		1,312	6,063			1,312	6,063			
S 57	-34	43,099	163,531		1,315	5,798			1,315	5,798			
S 58	-33	45,045	164,341		1,324	5,637			1,324	5,637			
S 59	-32	46,939	164,665		1,346	5,458			1,346	5,458			
S 60	-31	48,774	164,521		1,453	5,916			1,453	5,916			
S 61	-30	50,760	164,635		1,532	5,933			1,532	5,933			
S 62	-29	52,754	164,521		1,957	7,153			1,957	7,153			
S 63	-28	55,157	165,399		2,006	6,888			2,006	6,888			
H 1	-27	57,470	165,707		2,010	6,346			2,010	6,346			
H 2	-26	59,602	165,245		2,048	6,002			2,048	6,002			
H 3	-25	61,618	164,264		2,072	5,689			2,072	5,689			
H 4	-24	63,529	162,844		2,894	7,552			2,894	7,552			
H 5	-23	66,066	162,834		3,213	8,054			3,213	8,054			
H 6	-22	68,773	162,986		3,701	8,903			3,701	8,903			
H 7	-21	71,762	163,529		3,280	7,572			3,280	7,572			
H 8	-20	74,306	162,814		3,232	7,181			3,232	7,181			
H 9	-19	76,717	161,631		3,128	6,630			3,128	6,630			
H 10	-18	78,945	159,928		3,658	7,581			3,658	7,581			
H 11	-17	81,491	158,736		3,266	6,565			3,266	6,565			
H 12	-16	83,697	156,763		3,272	6,441			3,272	6,441			
H 13	-15	85,860	154,629		3,119	6,055			3,119	6,055			
H 14	-14	87,984	152,204		2,754	5,227			2,754	5,227			
H 15	-13	89,649	149,272		2,321	4,220			2,321	4,220			
H 16	-12	91,065	145,798		2,120	3,703			2,120	3,703			
H 17	-11	92,310	142,107		2,213	3,690			2,213	3,690			
H 18	-10	93,549	138,475		2,115	3,356			2,115	3,356			
H 19	-9	94,676	134,753		1,825	2,756			1,825	2,756			
H 20	-8	95,602	130,838		1,536	2,167			1,536	2,167			
H 21	-7	96,329	126,762		2,324	3,223			2,324	3,223			
H 22	-6	97,412	123,257		1,301	1,732			1,301	1,732			
H 23	-5	97,994	119,225		736	928			736	928			
H 24	-4	98,305	115,003		489	600			489	600			
H 25	-3	98,507	110,807		594	688			594	688			
H 26	-2	98,737	106,794		431	466			431	466			
H 27	-1	98,894	102,850		311	323			311	323			
H 28	0	99,002	99,002		306	306			306	306			
H 29	1	99,107	95,295		361	347			361	347			
H 30	2	99,223	91,737		583	539			583	539			
H 31	3	99,403	88,369		628	568			628	568			
H 32	4	99,590	85,130		602	515			602	515			
H 33	5	99,763	81,998		583	479			583	479			
H 34	6	99,925	78,972		583	461			583	461			
H 35	7	100,080	76,053		583	443			583	443			
H 36	8	100,229	73,236		583	426			583	426			
H 37	9	100,371	70,519		583	410			583	410			
H 38	10	100,509	67,900		583	394			583	394			
H 39	11	100,641	65,374		583	379			583	379			
H 40	12	100,769	62,940		583	364			583	364			
H 41	13	100,891	60,593		583	350			583	350			
H 42	14	101,009	58,330		566	327			566	327			
H 43	15	101,119	56,148		469	260			469	260			
H 44	16	101,206	54,035		270	144			270	144			
H 45	17	101,255	51,992		244	125			244	125			
H 46	18	101,296	50,003				46	23	46	23			
H 47	19	101,296	48,079				46	22	46	22			
H 48	20	101,296	46,230				46	21	46	21			
H 49	21	101,296	44,452				46	20	46	20			
H 50	22	101,296	42,742				46	19	46	19			
H 51	23	101,296	41,098				46	19	46	19			
H 52	24	101,296	39,518				46	18	46	18			
H 53	25	101,296	37,998				46	17	46	17			
H 54	26	101,296	36,536				46	17	46	17			
H 55	27	101,296	35,131				46	16	46	16			
H 56	28	101,296	33,780				46	15	46	15			
H 57	29	101,296	32,481				46	15	46	15			
H 58	30	101,296	31,231				46	14	46	14			
H 59	31	101,296	30,030				46	14	46	14			
H 60	32	101,296	28,875				46	13	46	13			
H 61	33	101,296	27,765				46	13	46	13			
H 62	34	101,296	26,697				46	12	46	12			
H 63	35	101,296	25,670				46	12	46	12			
H 64	36	101,296	24,683				46	11	46	11			
H 65	37	101,296	23,733				46	11	46	11			
H 66	38	101,296	22,821				46	10	46	10			
H 67	39	101,296	21,943				46	10	46	10			
H 68	40	101,296	21,099				46	10	46	10			
H 69	41	101,296	20,287				46	9	46	9			
H 70	42	101,296	19,507				46	9	46	9			
H 71	43	101,296	18,757				46	9	46	9			
H 72	44	101,296	18,035				46	8	46	8			
H 73	45	101,296	17,342				46	8	46	8			
H 74	46	101,296	16,675				46	8	46	8			
H 75	47	101,296	16,033				46	7	46	7			
H 76	48	101,296	15,417				46	7	46	7			
H 77	49	101,296	14,824				46	7	46	7			
H 78	50	101,296	14,254				46	6	46	6			
H 79	51	101,296	13,705				46	6	46	6			
H 80	52	101,296	13,178				46	6	46	6			
H 81	53	101,296	12,671				46	6	46	6			
H 82	54	101,296	12,184				46	6	46	6			
H 83	55	101,296	11,715				46	5	46	5			
H 84	56	101,296	11,265				46	5	46	5			
H 85	57	101,296	10,832				46	5	46	5			
H 86	58	101,296	10,415				46	5	46	5			
H 87	59	101,296	10,014				46	5	46	5			
H 88	60	101,296	9,629				46	4	46	4			
H 89	61	101,296	9,259				46	4	46	4			
H 90	62	101,296	8,903				46	4	46	4			
H 91	63	101,296	8,560				46	4	46	4			
H 92	64	101,296	8,231				46	4	46	4			
H 93	65	101,296	7,915				46	4	46	4			
H 94	66	101,296	7,610				46	3	46	3			
H 95	67	101,296	7,317				46	3	46	3			
合計		9,853,960	9,385,097	97	9,385,194	91,820	301,556	2,300	509	94,120	302,063	31.07	9,083,129

様式-5		費用対便益 (全体事業: 工期-10%)				水系名: 大和川水系 地区名: 亀の瀬地すべり				単位: 百万円	
年次	年度	t	便益 (B)		残存価値 (2)	計 ①+②	費用 (C)		計③+④	費用便益比 B/C	純現在価値 B-C
			便益	現在価値 ①			建設費③ 費用	維持管理費④ 現在価値			
基準	H 28	0									
整備期間 (S 35 H 41年)	S 35	-56	0	0			1	57		1	57
	S 36	-55	19	164			1	48		1	48
	S 37	-54	36	299			59	2,554		59	2,554
	S 38	-53	893	7,139			104	4,188		104	4,188
	S 39	-52	2,299	17,671			131	4,804		131	4,804
	S 40	-51	3,910	28,899			164	5,562		164	5,562
	S 41	-50	5,775	41,041			182	5,471		182	5,471
	S 42	-49	7,610	52,002			231	6,019		231	6,019
	S 43	-48	9,530	63,274			292	6,995		292	6,995
	S 44	-47	11,976	75,662			350	7,578		350	7,578
	S 45	-46	14,516	88,194			419	8,107		419	8,107
	S 46	-45	17,238	100,690			481	8,620		481	8,620
	S 47	-44	20,128	113,049			476	7,700		476	7,700
	S 48	-43	22,710	122,645			621	7,646		621	7,646
	S 49	-42	25,275	131,248			661	6,364		661	6,364
	S 50	-41	27,409	136,855			715	6,476		715	6,476
	S 51	-40	29,582	142,024			818	6,676		818	6,676
	S 52	-39	31,821	146,897			915	6,657		915	6,657
	S 53	-38	34,054	151,159			1,151	7,357		1,151	7,357
	S 54	-37	36,521	155,875			1,210	6,786		1,210	6,786
	S 55	-36	38,797	159,220			1,354	6,568		1,354	6,568
	S 56	-35	41,000	161,790			1,312	6,063		1,312	6,063
	S 57	-34	43,034	163,285			1,315	5,798		1,315	5,798
	S 58	-33	44,978	164,097			1,324	5,637		1,324	5,637
	S 59	-32	46,869	164,419			1,346	5,458		1,346	5,458
	S 60	-31	48,700	164,272			1,453	5,916		1,453	5,916
	S 61	-30	50,684	164,388			1,532	5,933		1,532	5,933
	S 62	-29	52,674	164,272			1,957	7,153		1,957	7,153
	S 63	-28	55,074	165,151			2,006	6,888		2,006	6,888
	H 1	-27	57,384	165,459			2,010	6,346		2,010	6,346
	H 2	-26	59,511	164,992			2,048	6,002		2,048	6,002
	H 3	-25	61,525	164,016			2,072	5,689		2,072	5,689
	H 4	-24	63,434	162,601			2,894	7,552		2,894	7,552
	H 5	-23	65,966	162,587			3,213	8,054		3,213	8,054
	H 6	-22	68,668	162,738			3,701	8,903		3,701	8,903
	H 7	-21	71,654	163,283			3,280	7,572		3,280	7,572
	H 8	-20	74,193	162,566			3,232	7,181		3,232	7,181
	H 9	-19	76,602	161,389			3,128	6,630		3,128	6,630
	H 10	-18	78,825	159,685			3,658	7,581		3,658	7,581
	H 11	-17	81,369	158,499			3,266	6,565		3,266	6,565
	H 12	-16	83,569	156,523			3,272	6,441		3,272	6,441
H 13	-15	85,730	154,395			3,119	6,055		3,119	6,055	
H 14	-14	87,761	151,974			2,754	5,227		2,754	5,227	
H 15	-13	89,514	149,047			2,321	4,220		2,321	4,220	
H 16	-12	90,929	145,580			2,120	3,703		2,120	3,703	
H 17	-11	92,171	141,893			2,213	3,690		2,213	3,690	
H 18	-10	93,408	138,267			2,115	3,356		2,115	3,356	
H 19	-9	94,534	134,551			1,825	2,756		1,825	2,756	
H 20	-8	95,458	130,641			1,536	2,167		1,536	2,167	
H 21	-7	96,185	126,573			2,324	3,223		2,324	3,223	
H 22	-6	97,265	123,071			1,301	1,732		1,301	1,732	
H 23	-5	97,846	119,045			736	928		736	928	
H 24	-4	98,157	114,830			489	690		489	690	
H 25	-3	98,359	110,640			594	698		594	698	
H 26	-2	98,590	106,635			431	466		431	466	
H 27	-1	98,745	102,695			311	323		311	323	
H 28	0	98,854	98,854			306	306		306	306	
H 29	1	98,956	95,150			516	496		516	496	
H 30	2	99,123	91,645			812	751		812	751	
H 31	3	99,375	88,344			801	712		801	712	
H 32	4	99,613	85,150			762	651		762	651	
H 33	5	99,832	82,055			762	626		762	626	
H 34	6	100,042	79,065			762	602		762	602	
H 35	7	100,244	76,177			762	579		762	579	
H 36	8	100,438	73,389			762	557		762	557	
H 37	9	100,624	70,697			762	535		762	535	
H 38	10	100,804	68,100			762	515		762	515	
H 39	11	100,977	65,593			728	473		728	473	
H 40	12	101,135	63,169			451	282		451	282	
H 41	13	101,230	60,796			328	197		328	197	
施設完成後の 評価期間 (S 0年)	H 42	14	101,296	58,496				46	27	46	27
	H 43	15	101,296	56,246				46	26	46	26
	H 44	16	101,296	54,083				46	25	46	25
	H 45	17	101,296	52,003				46	24	46	24
	H 46	18	101,296	50,003				46	23	46	23
	H 47	19	101,296	48,079				46	22	46	22
	H 48	20	101,296	46,230				46	21	46	21
	H 49	21	101,296	44,452				46	20	46	20
	H 50	22	101,296	42,742				46	19	46	19
	H 51	23	101,296	41,098				46	19	46	19
	H 52	24	101,296	39,518				46	18	46	18
	H 53	25	101,296	37,998				46	17	46	17
	H 54	26	101,296	36,536				46	17	46	17
	H 55	27	101,296	35,131				46	16	46	16
	H 56	28	101,296	33,780				46	15	46	15
	H 57	29	101,296	32,481				46	15	46	15
	H 58	30	101,296	31,231				46	14	46	14
	H 59	31	101,296	30,030				46	14	46	14
	H 60	32	101,296	28,875				46	13	46	13
	H 61	33	101,296	27,765				46	13	46	13
	H 62	34	101,296	26,697				46	12	46	12
	H 63	35	101,296	25,670				46	12	46	12
	H 64	36	101,296	24,683				46	11	46	11
	H 65	37	101,296	23,733				46	11	46	11
	H 66	38	101,296	22,821				46	10	46	10
	H 67	39	101,296	21,943				46	10	46	10
	H 68	40	101,296	21,099				46	10	46	10
	H 69	41	101,296	20,287				46	9	46	9
	H 70	42	101,296	19,507				46	9	46	9
	H 71	43	101,296	18,757				46	9	46	9
	H 72	44	101,296	18,035				46	8	46	8
	H 73	45	101,296	17,342				46	8	46	8
	H 74	46	101,296	16,675				46	8	46	8
H 75	47	101,296	16,033				46	7	46	7	
H 76	48	101,296	15,417				46	7	46	7	
H 77	49	101,296	14,824				46	7	46	7	
H 78	50	101,296	14,254				46	6	46	6	
H 79	51	101,296	13,705				46	6	46	6	
H 80	52	101,296	13,178				46	6	46	6	
H 81	53	101,296	12,671				46	6	46	6	
H 82	54	101,296	12,184				46	6	46	6	
H 83	55	101,296	11,715				46	5	46	5	
H 84	56	101,296	11,265				46	5	46	5	
H 85	57	101,296	10,832				46	5	46	5	
H 86	58	101,296	10,415				46	5	46	5	
H 87	59	101,296	10,014				46	5	46	5	
H 88	60	101,296	9,629				46	4	46	4	
H 89	61	101,296	9,259				46	4	46	4	
H 90	62	101,296	8,903				46	4	46	4	
H 91	63										

様式一5		費用対便益（全体事業：資産+10%）				水系名：大和川水系 地区名：亀の瀬地すべり				単位：百万円				
年次	年度	t	便益 (B)		計 ①+②	費用 (C)				費用便益比 B/C	純現在価値 B-C			
			便益	現在価値 ①		残存価値 ②	建設費③		維持管理費④			計③+④		
							費用	現在価値	費用			現在価値	費用	現在価値
基準	H 28	0												
	S 35	-56	0	0		1	57			1	57			
	S 36	-55	21	182		1	48			1	48			
	S 37	-54	40	333		59	2,554			59	2,554			
	S 38	-53	979	7,826		104	4,188			104	4,188			
	S 39	-52	2,519	19,363		131	4,804			131	4,804			
	S 40	-51	4,286	31,678		164	5,562			164	5,562			
	S 41	-50	6,331	44,992		182	5,471			182	5,471			
	S 42	-49	8,343	57,011		231	6,019			231	6,019			
	S 43	-48	10,555	69,352		292	6,995			292	6,995			
	S 44	-47	13,127	82,934		350	7,578			350	7,578			
	S 45	-46	15,913	96,669		419	8,107			419	8,107			
	S 46	-45	18,894	110,363		481	8,620			481	8,620			
	S 47	-44	22,063	123,917		476	7,700			476	7,700			
	S 48	-43	24,894	134,440		621	7,646			621	7,646			
	S 49	-42	27,704	143,861		661	6,364			661	6,364			
	S 50	-41	30,044	150,012		715	6,476			715	6,476			
	S 51	-40	32,425	155,673		818	6,676			818	6,676			
	S 52	-39	34,879	161,014		915	6,657			915	6,657			
	S 53	-38	37,326	165,683		1,151	7,357			1,151	7,357			
	S 54	-37	40,031	170,856		1,210	6,786			1,210	6,786			
	S 55	-36	42,526	174,524		1,354	6,568			1,354	6,568			
	S 56	-35	44,940	177,337		1,312	6,063			1,312	6,063			
	S 57	-34	47,169	178,974		1,315	5,798			1,315	5,798			
	S 58	-33	49,301	179,869		1,324	5,637			1,324	5,637			
	S 59	-32	51,372	180,216		1,346	5,458			1,346	5,458			
	S 60	-31	53,380	180,058		1,453	5,916			1,453	5,916			
	S 61	-30	55,554	180,184		1,532	5,933			1,532	5,933			
	S 62	-29	57,735	180,055		1,957	7,153			1,957	7,153			
	S 63	-28	60,366	181,020		2,006	6,888			2,006	6,888			
	H 1	-27	62,897	181,355		2,010	6,346			2,010	6,346			
	H 2	-26	65,231	180,851		2,048	6,002			2,048	6,002			
	H 3	-25	67,437	179,776		2,072	5,689			2,072	5,689			
	H 4	-24	69,530	178,227		2,894	7,552			2,894	7,552			
	H 5	-23	72,306	178,214		3,213	8,054			3,213	8,054			
	H 6	-22	75,267	178,377		3,701	8,903			3,701	8,903			
	H 7	-21	78,540	178,974		3,280	7,572			3,280	7,572			
	H 8	-20	81,324	178,191		3,232	7,181			3,232	7,181			
	H 9	-19	83,963	176,897		3,128	6,630			3,128	6,630			
	H 10	-18	86,401	175,033		3,658	7,581			3,658	7,581			
	H 11	-17	89,187	173,727		3,266	6,565			3,266	6,565			
	H 12	-16	91,602	171,569		3,272	6,441			3,272	6,441			
	H 13	-15	93,968	169,231		3,119	6,055			3,119	6,055			
	H 14	-14	96,195	166,579		2,754	5,227			2,754	5,227			
	H 15	-13	98,116	163,370		2,321	4,220			2,321	4,220			
	H 16	-12	99,667	159,570		2,120	3,703			2,120	3,703			
	H 17	-11	101,028	155,528		2,213	3,690			2,213	3,690			
	H 18	-10	102,385	151,555		2,115	3,356			2,115	3,356			
	H 19	-9	103,618	147,481		1,825	2,756			1,825	2,756			
	H 20	-8	104,631	143,195		1,536	2,167			1,536	2,167			
	H 21	-7	105,428	138,736		2,324	3,223			2,324	3,223			
	H 22	-6	106,613	134,899		1,301	1,732			1,301	1,732			
	H 23	-5	107,249	130,485		736	928			736	928			
	H 24	-4	107,590	125,865		489	600			489	600			
	H 25	-3	107,810	121,272		594	688			594	688			
	H 26	-2	108,063	116,881		431	466			431	466			
	H 27	-1	108,235	112,564		311	323			311	323			
	H 28	0	108,353	108,353		306	306			306	306			
	H 29	1	108,465	104,292		409	393			409	393			
	H 30	2	108,609	100,415		699	646			699	646			
	H 31	3	108,849	96,766		716	637			716	637			
	H 32	4	109,082	93,244		661	565			661	565			
	H 33	5	109,290	89,828		661	543			661	543			
	H 34	6	109,489	86,531		661	522			661	522			
	H 35	7	109,682	83,349		661	502			661	502			
	H 36	8	109,866	80,278		661	483			661	483			
	H 37	9	110,043	77,315		661	464			661	464			
	H 38	10	110,214	74,457		661	447			661	447			
	H 39	11	110,379	71,700		661	429			661	429			
	H 40	12	110,536	69,040		661	413			661	413			
	H 41	13	110,688	66,476		612	368			612	368			
	H 42	14	110,823	63,998		310	179			310	179			
	H 43	15	110,888	61,572		275	153			275	153			
	H 44	16	110,945	59,234				46	25	46	25			
	H 45	17	110,945	56,956				46	24	46	24			
	H 46	18	110,945	54,766				46	23	46	23			
	H 47	19	110,945	52,659				46	22	46	22			
	H 48	20	110,945	50,634				46	21	46	21			
	H 49	21	110,945	48,686				46	20	46	20			
	H 50	22	110,945	46,814				46	19	46	19			
	H 51	23	110,945	45,013				46	19	46	19			
	H 52	24	110,945	43,282				46	18	46	18			
	H 53	25	110,945	41,617				46	17	46	17			
	H 54	26	110,945	40,017				46	17	46	17			
	H 55	27	110,945	38,478				46	16	46	16			
	H 56	28	110,945	36,998				46	15	46	15			
	H 57	29	110,945	35,575				46	15	46	15			
	H 58	30	110,945	34,206				46	14	46	14			
	H 59	31	110,945	32,891				46	14	46	14			
	H 60	32	110,945	31,626				46	13	46	13			
	H 61	33	110,945	30,409				46	13	46	13			
	H 62	34	110,945	29,240				46	12	46	12			
	H 63	35	110,945	28,115				46	12	46	12			
	H 64	36	110,945	27,034				46	11	46	11			
	H 65	37	110,945	25,994				46	11	46	11			
	H 66	38	110,945	24,994				46	10	46	10			
	H 67	39	110,945	24,033				46	10	46	10			
	H 68	40	110,945	23,109				46	10	46	10			
	H 69	41	110,945	22,220				46	9	46	9			
	H 70	42	110,945	21,365				46	9	46	9			
	H 71	43	110,945	20,543				46	9	46	9			
	H 72	44	110,945	19,753				46	8	46	8			
	H 73	45	110,945	18,994				46	8	46	8			
	H 74	46	110,945	18,263				46	8	46	8			
	H 75	47	110,945	17,561				46	7	46	7			
	H 76	48	110,945	16,885				46	7	46	7			
	H 77	49	110,945	16,236				46	7	46	7			
	H 78	50	110,945	15,611				46	6	46	6			
	H 79	51	110,945	15,011	</									

様式一5		費用対便益(全体事業:資産-10%)				水系名:大和川水系 地区名:亀の瀬地すべり				単位:百万円			
年次	年度	t	便益(B)		計 ①+②	費用(C)				費用便益比 B/C	純現在価値 B-C		
			便益			建設費③		維持管理費④				計③+④	
			便益	現在価値 ①		費用	現在価値	費用	現在価値			費用	現在価値
基準	H 28	0											
	S 35	-56	0	0		1	57			1	57		
	S 36	-55	17	147		1	48			1	48		
	S 37	-54	33	274		59	2,554			59	2,554		
	S 38	-53	808	6,459		104	4,188			104	4,188		
	S 39	-52	2,081	15,996		131	4,804			131	4,804		
	S 40	-51	3,540	26,164		164	5,562			164	5,562		
	S 41	-50	5,229	37,161		182	5,471			182	5,471		
	S 42	-49	6,891	47,089		231	6,019			231	6,019		
	S 43	-48	8,719	57,288		292	6,995			292	6,995		
	S 44	-47	10,843	68,504		350	7,578			350	7,578		
	S 45	-46	15,145	79,854		419	8,107			419	8,107		
	S 46	-45	15,607	91,163		481	8,620			481	8,620		
	S 47	-44	18,225	102,361		476	7,700			476	7,700		
	S 48	-43	20,564	111,056		621	7,646			621	7,646		
	S 49	-42	22,884	118,832		661	6,364			661	6,364		
	S 50	-41	24,818	123,918		715	6,476			715	6,476		
	S 51	-40	26,784	128,591		818	6,676			818	6,676		
	S 52	-39	28,811	133,002		915	6,657			915	6,657		
	S 53	-38	30,834	136,866		1,151	7,357			1,151	7,357		
	S 54	-37	33,067	141,133		1,210	6,786			1,210	6,786		
	S 55	-36	35,129	144,167		1,354	6,568			1,354	6,568		
	S 56	-35	37,123	146,491		1,312	6,063			1,312	6,063		
	S 57	-34	38,964	147,842		1,315	5,798			1,315	5,798		
	S 58	-33	40,725	148,580		1,324	5,637			1,324	5,637		
	S 59	-32	42,436	148,868		1,346	5,458			1,346	5,458		
	S 60	-31	44,094	148,735		1,453	5,916			1,453	5,916		
	S 61	-30	45,890	148,840		1,532	5,933			1,532	5,933		
	S 62	-29	47,693	148,738		1,957	7,153			1,957	7,153		
	S 63	-28	49,866	149,533		2,006	6,888			2,006	6,888		
	H 1	-27	51,956	149,808		2,010	6,346			2,010	6,346		
	H 2	-26	53,885	149,395		2,048	6,002			2,048	6,002		
	H 3	-25	55,707	148,506		2,072	5,689			2,072	5,689		
	H 4	-24	57,435	147,223		2,894	7,552			2,894	7,552		
	H 5	-23	59,729	147,215		3,213	8,054			3,213	8,054		
	H 6	-22	62,174	147,347		3,701	8,903			3,701	8,903		
	H 7	-21	64,879	147,844		3,280	7,572			3,280	7,572		
	H 8	-20	67,178	147,195		3,232	7,181			3,232	7,181		
	H 9	-19	69,358	146,127		3,128	6,630			3,128	6,630		
	H 10	-18	71,372	144,587		3,658	7,581			3,658	7,581		
	H 11	-17	73,674	143,510		3,266	6,565			3,266	6,565		
	H 12	-16	75,667	141,723		3,272	6,441			3,272	6,441		
	H 13	-15	77,624	139,796		3,119	6,055			3,119	6,055		
	H 14	-14	79,463	137,604		2,754	5,227			2,754	5,227		
	H 15	-13	81,050	134,954		2,321	4,220			2,321	4,220		
	H 16	-12	82,330	131,813		2,120	3,703			2,120	3,703		
	H 17	-11	83,455	128,475		2,213	3,690			2,213	3,690		
	H 18	-10	84,576	125,193		2,115	3,356			2,115	3,356		
	H 19	-9	85,595	121,828		1,825	2,756			1,825	2,756		
	H 20	-8	86,432	118,288		1,536	2,167			1,536	2,167		
	H 21	-7	87,090	114,604		2,324	3,223			2,324	3,223		
	H 22	-6	88,067	111,433		1,301	1,732			1,301	1,732		
	H 23	-5	88,594	107,788		736	928			736	928		
	H 24	-4	88,876	103,972		489	600			489	600		
	H 25	-3	89,057	100,177		594	688			594	688		
	H 26	-2	89,266	96,550		431	466			431	466		
	H 27	-1	89,408	92,984		311	323			311	323		
	H 28	0	89,507	89,507		306	306			306	306		
	H 29	1	89,599	86,153		409	393			409	393		
	H 30	2	89,718	82,949		699	646			699	646		
	H 31	3	89,915	79,934		716	637			716	637		
	H 32	4	90,108	77,025		661	565			661	565		
	H 33	5	90,280	74,204		661	543			661	543		
	H 34	6	90,445	71,480		661	522			661	522		
	H 35	7	90,603	68,851		661	502			661	502		
	H 36	8	90,755	66,314		661	483			661	483		
	H 37	9	90,902	63,867		661	464			661	464		
	H 38	10	91,043	61,505		661	447			661	447		
	H 39	11	91,179	59,228		661	429			661	429		
	H 40	12	91,309	57,031		661	413			661	413		
	H 41	13	91,435	54,913		612	368			612	368		
	H 42	14	91,546	52,866		310	179			310	179		
	H 43	15	91,600	50,862		275	153			275	153		
	H 44	16	91,647	48,931				46	25	46	25		
	H 45	17	91,647	47,049				46	24	46	24		
	H 46	18	91,647	45,240				46	23	46	23		
	H 47	19	91,647	43,500				46	22	46	22		
	H 48	20	91,647	41,826				46	21	46	21		
	H 49	21	91,647	40,218				46	20	46	20		
	H 50	22	91,647	38,671				46	19	46	19		
	H 51	23	91,647	37,184				46	19	46	19		
	H 52	24	91,647	35,753				46	18	46	18		
	H 53	25	91,647	34,378				46	17	46	17		
	H 54	26	91,647	33,056				46	17	46	17		
	H 55	27	91,647	31,785				46	16	46	16		
	H 56	28	91,647	30,562				46	15	46	15		
	H 57	29	91,647	29,387				46	15	46	15		
	H 58	30	91,647	28,256				46	14	46	14		
	H 59	31	91,647	27,170				46	14	46	14		
	H 60	32	91,647	26,125				46	13	46	13		
	H 61	33	91,647	25,120				46	13	46	13		
	H 62	34	91,647	24,154				46	12	46	12		
	H 63	35	91,647	23,225				46	12	46	12		
	H 64	36	91,647	22,332				46	11	46	11		
	H 65	37	91,647	21,473				46	11	46	11		
	H 66	38	91,647	20,647				46	10	46	10		
	H 67	39	91,647	19,853				46	10	46	10		
	H 68	40	91,647	19,089				46	10	46	10		
	H 69	41	91,647	18,355				46	9	46	9		
	H 70	42	91,647	17,649				46	9	46	9		
	H 71	43	91,647	16,970				46	9	46	9		
	H 72	44	91,647	16,317				46	8	46	8		
	H 73	45	91,647	15,690				46	8	46	8		
	H 74	46	91,647	15,086				46	8	46	8		
	H 75	47	91,647	14,506				46	7	46	7		
	H 76	48	91,647	13,948				46	7	46	7		
	H 77	49	91,647	13,412				46	7	46	7		
	H 78	50	91,647	12,896				46	6	46	6		
	H 79	51	91,647	12,400				46	6	46	6		
	H 80	52	91,64										

様式-5 費用対便益（残事業：事業費+10%）

水系名：大和川水系 地区名：亀の瀬地すべり

単位：百万円

年次	年度	t	便益		計 ①+②	建設費③		費用(C)		計③+④	費用便益比 B/C	純現在価値 B-C		
			便益	現在価値 ①		費用	現在価値	費用	現在価値					
基準	H 28	0												
	S 35	-56												
	S 36	-55												
	S 37	-54												
	S 38	-53												
	S 39	-52												
	S 40	-51												
	S 41	-50												
	S 42	-49												
	S 43	-48												
	S 44	-47												
	S 45	-46												
	S 46	-45												
	S 47	-44												
	S 48	-43												
	S 49	-42												
	S 50	-41												
	S 51	-40												
	S 52	-39												
	S 53	-38												
	S 54	-37												
	S 55	-36												
	S 56	-35												
	S 57	-34												
	S 58	-33												
	S 59	-32												
	S 60	-31												
	S 61	-30												
	S 62	-29												
	S 63	-28												
	H 1	-27												
	H 2	-26												
	H 3	-25												
	H 4	-24												
	H 5	-23												
	H 6	-22												
	H 7	-21												
	H 8	-20												
	H 9	-19												
	H 10	-18												
	H 11	-17												
	H 12	-16												
	H 13	-15												
	H 14	-14												
	H 15	-13												
	H 16	-12												
	H 17	-11												
	H 18	-10												
	H 19	-9												
	H 20	-8												
	H 21	-7												
	H 22	-6												
	H 23	-5												
	H 24	-4												
	H 25	-3												
	H 26	-2												
	H 27	-1												
	H 28	0	0	0										
	H 29	1	0	0		450	433			450	433			
	H 30	2	145	134		769	711			769	711			
	H 31	3	384	341		788	701			788	701			
	H 32	4	618	528		727	621			727	621			
	H 33	5	826	679		727	598			727	598			
	H 34	6	1,026	811		727	575			727	575			
	H 35	7	1,219	927		727	552			727	552			
	H 36	8	1,404	1,026		727	531			727	531			
	H 37	9	1,582	1,112		727	511			727	511			
	H 38	10	1,753	1,184		727	491			727	491			
	H 39	11	1,918	1,246		727	472			727	472			
	H 40	12	2,076	1,297		727	454			727	454			
	H 41	13	2,228	1,338		673	404			673	404			
	H 42	14	2,363	1,364		341	197			341	197			
	H 43	15	2,428	1,348		303	168			303	168			
	H 44	16	2,485	1,327				2	2	2	2			
	H 45	17	2,485	1,276				2	1	2	1			
	H 46	18	2,485	1,227				2	1	2	1			
	H 47	19	2,485	1,179				2	1	2	1			
	H 48	20	2,485	1,134				2	1	2	1			
	H 49	21	2,485	1,090				2	1	2	1			
	H 50	22	2,485	1,048				2	0	2	0			
	H 51	23	2,485	1,008				2	1	2	1			
	H 52	24	2,485	970				2	1	2	1			
	H 53	25	2,485	932				2	0	2	0			
	H 54	26	2,485	896				2	1	2	1			
	H 55	27	2,485	862				2	1	2	1			
	H 56	28	2,485	829				2	0	2	0			
	H 57	29	2,485	797				2	1	2	1			
	H 58	30	2,485	766				2	0	2	0			
	H 59	31	2,485	736				2	1	2	1			
	H 60	32	2,485	708				2	0	2	0			
	H 61	33	2,485	681				2	1	2	1			
	H 62	34	2,485	655				2	0	2	0			
	H 63	35	2,485	630				2	1	2	1			
	H 64	36	2,485	606				2	0	2	0			
	H 65	37	2,485	582				2	1	2	1			
	H 66	38	2,485	560				2	0	2	0			
	H 67	39	2,485	539				2	0	2	0			
	H 68	40	2,485	518				2	1	2	1			
	H 69	41	2,485	497				2	0	2	0			
	H 70	42	2,485	478				2	1	2	1			
	H 71	43	2,485	460				2	1	2	1			
	H 72	44	2,485	442				2	0	2	0			
	H 73	45	2,485	426				2	0	2	0			
	H 74	46	2,485	409				2	1	2	1			
	H 75	47	2,485	393				2	0	2	0			
	H 76	48	2,485	378				2	0	2	0			
	H 77	49	2,485	364				2	1	2	1			
	H 78	50	2,485	350				2	0	2	0			
	H 79	51	2,485	336				2	0	2	0			
	H 80	52	2,485	323				2	0	2	0			
	H 81	53	2,485	310				2	0	2	0			
	H 82	54	2,485	299				2	1	2	1			
	H 83	55	2,485	287				2	0	2	0			
	H 84	56	2,485	277				2	0	2	0			
	H 85	57	2,485	266				2	0	2	0			
	H 86	58	2,485	256				2	0	2	0			
	H 87	59	2,485	245				2	1	2	1			
	H 88	60	2,485	236				2	0	2	0			
	H 89	61	2,485	227				2	0	2	0			
	H 90	62	2,485	219				2	0	2	0			
	H 91	63	2,485	210				2	0	2	0			
	H 92	64	2,485	202				2	0	2	0			
	H 93	65	2,485	195				2	1	2	1			
	合計		144,220	42,976	5	42,981	9,870	7,422	100	24	9,970	7,446	5.77	35.535

整備期間（S35～H43年）

施設完成後の評価期間（50年）

様式-5 費用対便益（残事業：事業費-10%）

水系名：大和川水系 地区名：亀の瀬地すべり

単位：百万円

年次	年度	t	便益		計 ①+②	建設費③		費用(C)		計③+④	費用便益比 B/C	純現在価値 B-C		
			便益	現在価値 ①		残存価値 ②	費用	現在価値	費用				現在価値	
基準	H 28	0												
	S 35	-56												
	S 36	-55												
	S 37	-54												
	S 38	-53												
	S 39	-52												
	S 40	-51												
	S 41	-50												
	S 42	-49												
	S 43	-48												
	S 44	-47												
	S 45	-46												
	S 46	-45												
	S 47	-44												
	S 48	-43												
	S 49	-42												
	S 50	-41												
	S 51	-40												
	S 52	-39												
	S 53	-38												
	S 54	-37												
	S 55	-36												
	S 56	-35												
	S 57	-34												
	S 58	-33												
	S 59	-32												
	S 60	-31												
	S 61	-30												
	S 62	-29												
	S 63	-28												
	H 1	-27												
	H 2	-26												
	H 3	-25												
	H 4	-24												
	H 5	-23												
	H 6	-22												
	H 7	-21												
	H 8	-20												
	H 9	-19												
	H 10	-18												
	H 11	-17												
	H 12	-16												
	H 13	-15												
	H 14	-14												
	H 15	-13												
	H 16	-12												
	H 17	-11												
	H 18	-10												
	H 19	-9												
	H 20	-8												
	H 21	-7												
	H 22	-6												
	H 23	-5												
	H 24	-4												
	H 25	-3												
	H 26	-2												
	H 27	-1												
	H 28	0	0	0						0	0			
	H 29	1	1	1						368	354			
	H 30	2	121	112						629	582			
	H 31	3	316	281						644	573			
	H 32	4	509	435						595	509			
	H 33	5	681	560						595	489			
	H 34	6	845	668						595	470			
	H 35	7	1,003	763						595	452			
	H 36	8	1,155	844						595	435			
	H 37	9	1,301	914						595	418			
	H 38	10	1,442	974						595	402			
	H 39	11	1,578	1,025						595	387			
	H 40	12	1,708	1,066						595	372			
	H 41	13	1,833	1,101						551	331			
	H 42	14	1,944	1,122						279	161			
	H 43	15	1,998	1,110						247	137			
	H 44	16	2,044	1,092						2	2	2		
	H 45	17	2,044	1,050						2	1	2		
	H 46	18	2,044	1,009						2	1	2		
	H 47	19	2,044	970						2	1	2		
	H 48	20	2,044	933						2	1	2		
	H 49	21	2,044	897						2	1	2		
	H 50	22	2,044	862						2	0	2		
	H 51	23	2,044	829						2	1	2		
	H 52	24	2,044	798						2	1	2		
	H 53	25	2,044	767						2	0	2		
	H 54	26	2,044	737						2	1	2		
	H 55	27	2,044	709						2	1	2		
	H 56	28	2,044	682						2	0	2		
	H 57	29	2,044	656						2	1	2		
	H 58	30	2,044	630						2	0	2		
	H 59	31	2,044	606						2	1	2		
	H 60	32	2,044	582						2	0	2		
	H 61	33	2,044	561						2	1	2		
	H 62	34	2,044	539						2	0	2		
	H 63	35	2,044	518						2	1	2		
	H 64	36	2,044	498						2	0	2		
	H 65	37	2,044	479						2	1	2		
	H 66	38	2,044	461						2	0	2		
	H 67	39	2,044	443						2	0	2		
	H 68	40	2,044	426						2	1	2		
	H 69	41	2,044	409						2	0	2		
	H 70	42	2,044	394						2	1	2		
	H 71	43	2,044	379						2	1	2		
	H 72	44	2,044	364						2	0	2		
	H 73	45	2,044	350						2	0	2		
	H 74	46	2,044	337						2	1	2		
	H 75	47	2,044	323						2	0	2		
	H 76	48	2,044	311						2	0	2		
	H 77	49	2,044	299						2	1	2		
	H 78	50	2,044	288						2	0	2		
	H 79	51	2,044	276						2	0	2		
	H 80	52	2,044	266						2	0	2		
	H 81	53	2,044	255						2	0	2		
	H 82	54	2,044	246						2	1	2		
	H 83	55	2,044	236						2	0	2		
	H 84	56	2,044	227						2	0	2		
	H 85	57	2,044	219						2	0	2		
	H 86	58	2,044	210						2	0	2		
	H 87	59	2,044	202						2	1	2		
	H 88	60	2,044	194						2	0	2		
	H 89	61	2,044	187						2	0	2		
	H 90	62	2,044	180						2	0	2		
	H 91	63	2,044	172						2	0	2		
	H 92	64	2,044	166						2	0	2		
	H 93	65	2,044	160						2	1	2		
合計			118,635	35,360	5	35,365	8,076	6,075	100	24	8,176	6,099	5.80	29,266

整備期間（S35～H43年）

施設完成後の評価期間（S0年）

年次	年度	t	便益		残存価値 (2)	計 ①+②	費用(C)						費用便益比 B/C	純現在価値 B-C	
			便益	現在価値 ①			建設費③		維持管理費④		計③+④				
							費用	現在価値	費用	現在価値	費用	現在価値			
基準	H 28	0													
	S 35	-56													
	S 36	-55													
	S 37	-54													
	S 38	-53													
	S 39	-52													
	S 40	-51													
	S 41	-50													
	S 42	-49													
	S 43	-48													
	S 44	-47													
	S 45	-46													
	S 46	-45													
	S 47	-44													
	S 48	-43													
	S 49	-42													
	S 50	-41													
	S 51	-40													
	S 52	-39													
	S 53	-38													
	S 54	-37													
	S 55	-36													
	S 56	-35													
	S 57	-34													
	S 58	-33													
	S 59	-32													
	S 60	-31													
	S 61	-30													
	S 62	-29													
	S 63	-28													
	H 1	-27													
	H 2	-26													
	H 3	-25													
	H 4	-24													
	H 5	-23													
	H 6	-22													
	H 7	-21													
	H 8	-20													
	H 9	-19													
	H 10	-18													
	H 11	-17													
	H 12	-16													
	H 13	-15													
	H 14	-14													
	H 15	-13													
	H 16	-12													
	H 17	-11													
	H 18	-10													
	H 19	-9													
	H 20	-8													
	H 21	-7													
	H 22	-6													
	H 23	-5													
	H 24	-4													
	H 25	-3													
	H 26	-2													
	H 27	-1													
	H 28	0	0	0			3	3				3	3		
	H 29	1	2	2			361	347				361	347		
	H 30	2	118	109			583	539				583	539		
	H 31	3	298	265			628	556				628	556		
	H 32	4	485	415			602	515				602	515		
	H 33	5	658	541			583	479				583	479		
	H 34	6	820	648			583	461				583	461		
	H 35	7	975	741			583	443				583	443		
	H 36	8	1,124	821			583	426				583	426		
	H 37	9	1,266	889			583	410				583	410		
	H 38	10	1,404	948			583	394				583	394		
	H 39	11	1,536	997			583	379				583	379		
	H 40	12	1,664	1,039			583	364				583	364		
	H 41	13	1,786	1,073			583	350				583	350		
	H 42	14	1,904	1,099			566	327				566	327		
	H 43	15	2,014	1,119			469	260				469	260		
	H 44	16	2,101	1,122			270	144				270	144		
	H 45	17	2,150	1,104			244	125				244	125		
	H 46	18	2,191	1,082					2	1	2		1		
	H 47	19	2,191	1,040					2	1	2		1		
	H 48	20	2,191	1,000					2	1	2		1		
	H 49	21	2,191	961					2	1	2		1		
	H 50	22	2,191	924					2	0	2	0			
	H 51	23	2,191	888					2	1	2	1			
	H 52	24	2,191	855					2	1	2	1			
	H 53	25	2,191	822					2	0	2	0			
	H 54	26	2,191	790					2	1	2	1			
	H 55	27	2,191	760					2	1	2	1			
	H 56	28	2,191	731					2	0	2	0			
	H 57	29	2,191	703					2	1	2	1			
	H 58	30	2,191	675					2	0	2	0			
	H 59	31	2,191	649					2	1	2	1			
	H 60	32	2,191	624					2	0	2	0			
	H 61	33	2,191	601					2	1	2	1			
	H 62	34	2,191	578					2	0	2	0			
	H 63	35	2,191	556					2	1	2	1			
	H 64	36	2,191	534					2	0	2	0			
	H 65	37	2,191	513					2	1	2	1			
	H 66	38	2,191	494					2	0	2	0			
	H 67	39	2,191	475					2	0	2	0			
	H 68	40	2,191	457					2	1	2	1			
	H 69	41	2,191	438					2	0	2	0			
	H 70	42	2,191	422					2	1	2	1			
	H 71	43	2,191	406					2	1	2	1			
	H 72	44	2,191	390					2	0	2	0			
	H 73	45	2,191	375					2	0	2	0			
	H 74	46	2,191	361					2	1	2	1			
	H 75	47	2,191	346					2	0	2	0			
	H 76	48	2,191	334					2	0	2	0			
	H 77	49	2,191	321					2	1	2	1			
	H 78	50	2,191	309					2	0	2	0			
	H 79	51	2,191	296					2	0	2	0			
	H 80	52	2,191	285					2	0	2	0			
	H 81	53	2,191	274					2	0	2	0			
	H 82	54	2,191	263					2	1	2	1			
	H 83	55	2,191	253					2	0	2	0			
	H 84	56	2,191	244					2	0	2	0			
	H 85	57	2,191	235					2	0	2	0			
	H 86	58	2,191	225	</										

年次	年度	t	便益		残存価値 (2)	計 (1)+(2)	費用(C)				費用便益比 B/C	純現在価値 B-C		
			便益	現在価値 (1)			建設費(3)		維持管理費(4)				計(3)+(4)	
							費用	現在価値	費用	現在価値			費用	現在価値
基準	H 28	0												
	S 35	-56												
	S 36	-55												
	S 37	-54												
	S 38	-53												
	S 39	-52												
	S 40	-51												
	S 41	-50												
	S 42	-49												
	S 43	-48												
	S 44	-47												
	S 45	-46												
	S 46	-45												
	S 47	-44												
	S 48	-43												
	S 49	-42												
	S 50	-41												
	S 51	-40												
	S 52	-39												
	S 53	-38												
	S 54	-37												
	S 55	-36												
	S 56	-35												
	S 57	-34												
	S 58	-33												
	S 59	-32												
	S 60	-31												
	S 61	-30												
	S 62	-29												
	S 63	-28												
	H 1	-27												
	H 2	-26												
	H 3	-25												
	H 4	-24												
	H 5	-23												
	H 6	-22												
	H 7	-21												
	H 8	-20												
	H 9	-19												
	H 10	-18												
	H 11	-17												
	H 12	-16												
	H 13	-15												
	H 14	-14												
	H 15	-13												
	H 16	-12												
	H 17	-11												
H 18	-10													
H 19	-9													
H 20	-8													
H 21	-7													
H 22	-6													
H 23	-5													
H 24	-4													
H 25	-3													
H 26	-2													
H 27	-1													
H 28	0	0	0				3	3			3	3		
H 29	1	0	0				516	496			516	496		
H 30	2	167	155				812	751			812	751		
H 31	3	419	372				801	712			801	712		
H 32	4	657	562				762	651			762	651		
H 33	5	876	720				762	626			762	626		
H 34	6	1,086	859				762	602			762	602		
H 35	7	1,288	979				762	579			762	579		
H 36	8	1,482	1,083				762	557			762	557		
H 37	9	1,668	1,172				762	535			762	535		
H 38	10	1,848	1,249				762	515			762	515		
H 39	11	2,021	1,313				728	473			728	473		
H 40	12	2,179	1,361				451	282			451	282		
H 41	13	2,274	1,366				328	197			328	197		
H 42	14	2,340	1,351						2	2	2	2		
H 43	15	2,340	1,299						2	2	2	2		
H 44	16	2,340	1,250						2	2	2	2		
H 45	17	2,340	1,202						2	1	2	1		
H 46	18	2,340	1,156						2	1	2	1		
H 47	19	2,340	1,110						2	1	2	1		
H 48	20	2,340	1,068						2	1	2	1		
H 49	21	2,340	1,027						2	1	2	1		
H 50	22	2,340	987						2	0	2	0		
H 51	23	2,340	949						2	1	2	1		
H 52	24	2,340	913						2	1	2	1		
H 53	25	2,340	878						2	0	2	0		
H 54	26	2,340	844						2	1	2	1		
H 55	27	2,340	811						2	1	2	1		
H 56	28	2,340	780						2	0	2	0		
H 57	29	2,340	751						2	1	2	1		
H 58	30	2,340	721						2	0	2	0		
H 59	31	2,340	693						2	1	2	1		
H 60	32	2,340	667						2	0	2	0		
H 61	33	2,340	642						2	1	2	1		
H 62	34	2,340	617						2	0	2	0		
H 63	35	2,340	593						2	1	2	1		
H 64	36	2,340	571						2	0	2	0		
H 65	37	2,340	548						2	1	2	1		
H 66	38	2,340	528						2	0	2	0		
H 67	39	2,340	507						2	0	2	0		
H 68	40	2,340	488						2	1	2	1		
H 69	41	2,340	468						2	0	2	0		
H 70	42	2,340	451						2	1	2	1		
H 71	43	2,340	433						2	1	2	1		
H 72	44	2,340	416						2	0	2	0		
H 73	45	2,340	401						2	0	2	0		
H 74	46	2,340	385						2	1	2	1		
H 75	47	2,340	370						2	0	2	0		
H 76	48	2,340	356						2	0	2	0		
H 77	49	2,340	343						2	1	2	1		
H 78	50	2,340	330						2	0	2	0		
H 79	51	2,340	316						2	0	2	0		
H 80	52	2,340	304						2	0	2	0		
H 81	53	2,340	292						2	0	2	0		
H 82	54	2,340	281						2	1	2	1		
H 83	55	2,340	270						2	0	2	0		
H 84	56	2,340	260						2	0	2	0		
H 85	57	2,340	251						2	0	2	0		
H 86	58	2,340	241						2	0	2	0		
H 87	59	2,340	231						2	1	2	1		
H 88	60	2,340	222						2	0	2	0		
H 89	61	2,340	214						2	0	2	0		
H 90	62	2,340	206						2	0	2	0		
H 91	63	2,340	197						2	0	2	0		
合 計		132,965	41,380		5	41,385	8,973	6,979	100	27	9,073	7,006	5.91	34.379

整備期間（昭和41年）

施設完成後の評価期間（50年）

様式-5 費用対便益（残事業：資産+10%）

水系名：大和川水系 地区名：亀の瀬地すべり

単位：百万円

年次	年度	t	便益				費用(C)				費用便益比 B/C	純現在価値 B-C		
			便益	現在価値 ①	残存価値 ②	計 ①+②	建設費③		維持管理費④				計③+④	
							費用	現在価値	費用	現在価値			費用	現在価値
基準	H 28	0												
	S 35	-56												
	S 36	-55												
	S 37	-54												
	S 38	-53												
	S 39	-52												
	S 40	-51												
	S 41	-50												
	S 42	-49												
	S 43	-48												
	S 44	-47												
	S 45	-46												
	S 46	-45												
	S 47	-44												
	S 48	-43												
	S 49	-42												
	S 50	-41												
	S 51	-40												
	S 52	-39												
	S 53	-38												
	S 54	-37												
	S 55	-36												
	S 56	-35												
	S 57	-34												
	S 58	-33												
	S 59	-32												
	S 60	-31												
	S 61	-30												
	S 62	-29												
	S 63	-28												
	H 1	-27												
	H 2	-26												
	H 3	-25												
	H 4	-24												
	H 5	-23												
	H 6	-22												
	H 7	-21												
	H 8	-20												
	H 9	-19												
	H 10	-18												
	H 11	-17												
	H 12	-16												
	H 13	-15												
	H 14	-14												
	H 15	-13												
	H 16	-12												
	H 17	-11												
	H 18	-10												
	H 19	-9												
	H 20	-8												
	H 21	-7												
	H 22	-6												
	H 23	-5												
	H 24	-4												
	H 25	-3												
	H 26	-2												
	H 27	-1												
	H 28	0	0	0										
	H 29	1	1	1										
	H 30	2	145	134		409	393			409	393			
	H 31	3	385	342		699	646			699	646			
	H 32	4	618	529		716	637			716	637			
	H 33	5	826	678		661	565			661	565			
	H 34	6	1,025	810		661	543			661	543			
	H 35	7	1,218	925		661	522			661	522			
	H 36	8	1,402	1,024		661	502			661	502			
	H 37	9	1,579	1,110		661	483			661	483			
	H 38	10	1,750	1,183		661	464			661	464			
	H 39	11	1,915	1,244		661	447			661	447			
	H 40	12	2,072	1,294		661	429			661	429			
	H 41	13	2,224	1,335		661	413			661	413			
	H 42	14	2,359	1,363		612	368			612	368			
	H 43	15	2,424	1,346		310	179			310	179			
	H 44	16	2,481	1,324		275	153			275	153			
	H 45	17	2,481	1,273				2	2	2	2			
	H 46	18	2,481	1,225				2	1	2	1			
	H 47	19	2,481	1,177				2	1	2	1			
	H 48	20	2,481	1,132				2	1	2	1			
	H 49	21	2,481	1,088				2	1	2	1			
	H 50	22	2,481	1,047				2	0	2	0			
	H 51	23	2,481	1,006				2	1	2	1			
	H 52	24	2,481	968				2	1	2	1			
	H 53	25	2,481	930				2	0	2	0			
	H 54	26	2,481	895				2	1	2	1			
	H 55	27	2,481	861				2	1	2	1			
	H 56	28	2,481	828				2	0	2	0			
	H 57	29	2,481	796				2	1	2	1			
	H 58	30	2,481	765				2	0	2	0			
	H 59	31	2,481	736				2	1	2	1			
	H 60	32	2,481	707				2	0	2	0			
	H 61	33	2,481	680				2	1	2	1			
	H 62	34	2,481	654				2	0	2	0			
	H 63	35	2,481	629				2	1	2	1			
	H 64	36	2,481	605				2	0	2	0			
	H 65	37	2,481	581				2	1	2	1			
	H 66	38	2,481	559				2	0	2	0			
	H 67	39	2,481	537				2	0	2	0			
	H 68	40	2,481	517				2	1	2	1			
	H 69	41	2,481	497				2	0	2	0			
	H 70	42	2,481	478				2	1	2	1			
	H 71	43	2,481	459				2	1	2	1			
	H 72	44	2,481	441				2	0	2	0			
	H 73	45	2,481	425				2	0	2	0			
	H 74	46	2,481	408				2	1	2	1			
	H 75	47	2,481	393				2	0	2	0			
	H 76	48	2,481	377				2	0	2	0			
	H 77	49	2,481	363				2	1	2	1			
	H 78	50	2,481	349				2	0	2	0			
	H 79	51	2,481	336				2	0	2	0			
	H 80	52	2,481	323				2	0	2	0			
	H 81	53	2,481	310				2	0	2	0			
	H 82	54	2,481	299				2	1	2	1			
	H 83	55	2,481	287				2	0	2	0			
	H 84	56	2,481	276				2	0	2	0			
	H 85	57	2,481	265				2	0	2	0			
	H 86	58	2,481	255				2	0	2	0			
	H 87	59	2,481	245				2	1	2	1			
	H 88	60	2,481	235				2	0	2	0			
	H 89	61	2,481	227				2	0	2	0			
	H 90	62	2,481	218				2	0	2	0			
	H 91	63	2,481	210				2	0	2	0			
	H 92	64	2,481	201				2	0	2	0			
	H 93	65	2,481	193				2	1	2	1			
	合計		143,993	42,908	5	42,913	8,973	6,747	100	24	9,073	6,771	6.34	36.142

整備期間（S35～H43年）

施設完成後の評価期間（S0年）

様式-5 費用対便益（残事業：資産-10%）

水系名：大和川水系 地区名：亀の瀬地すべり

単位：百万円

年次	年度	t	便益				費用(C)				費用便益比 B/C	純現在価値 B-C		
			便益	現在価値 ①	残存価値 ②	計 ①+②	建設費③		維持管理費④				計③+④	
							費用	現在価値	費用	現在価値			費用	現在価値
基準	H 28	0												
	S 35	-56												
	S 36	-55												
	S 37	-54												
	S 38	-53												
	S 39	-52												
	S 40	-51												
	S 41	-50												
	S 42	-49												
	S 43	-48												
	S 44	-47												
	S 45	-46												
	S 46	-45												
	S 47	-44												
	S 48	-43												
	S 49	-42												
	S 50	-41												
	S 51	-40												
	S 52	-39												
	S 53	-38												
	S 54	-37												
	S 55	-36												
	S 56	-35												
	S 57	-34												
	S 58	-33												
	S 59	-32												
	S 60	-31												
	S 61	-30												
	S 62	-29												
	S 63	-28												
	H 1	-27												
	H 2	-26												
	H 3	-25												
	H 4	-24												
	H 5	-23												
	H 6	-22												
	H 7	-21												
	H 8	-20												
	H 9	-19												
	H 10	-18												
	H 11	-17												
	H 12	-16												
	H 13	-15												
	H 14	-14												
	H 15	-13												
	H 16	-12												
	H 17	-11												
	H 18	-10												
	H 19	-9												
	H 20	-8												
	H 21	-7												
	H 22	-6												
	H 23	-5												
	H 24	-4												
	H 25	-3												
	H 26	-2												
	H 27	-1												
	H 28	0	0	0										
	H 29	1	0	0										
	H 30	2	119	110		409	393			409	393			
	H 31	3	316	281		699	646			699	646			
	H 32	4	509	435		716	637			716	637			
	H 33	5	681	560		661	565			661	565			
	H 34	6	846	669		661	543			661	543			
	H 35	7	1,004	763		661	522			661	522			
	H 36	8	1,156	845		661	502			661	502			
	H 37	9	1,303	916		661	483			661	483			
	H 38	10	1,444	975		661	464			661	464			
	H 39	11	1,580	1,026		661	447			661	447			
	H 40	12	1,710	1,068		661	429			661	429			
	H 41	13	1,836	1,102		661	413			661	413			
	H 42	14	1,947	1,125		612	368			612	368			
	H 43	15	2,001	1,111		310	179			310	179			
	H 44	16	2,048	1,093		275	153			275	153			
	H 45	17	2,048	1,051				2	2	2	2			
	H 46	18	2,048	1,011				2	1	2	1			
	H 47	19	2,048	973				2	1	2	1			
	H 48	20	2,048	934				2	1	2	1			
	H 49	21	2,048	899				2	1	2	1			
	H 50	22	2,048	864				2	0	2	0			
	H 51	23	2,048	831				2	1	2	1			
	H 52	24	2,048	799				2	1	2	1			
	H 53	25	2,048	768				2	0	2	0			
	H 54	26	2,048	739				2	1	2	1			
	H 55	27	2,048	711				2	1	2	1			
	H 56	28	2,048	683				2	0	2	0			
	H 57	29	2,048	657				2	1	2	1			
	H 58	30	2,048	631				2	0	2	0			
	H 59	31	2,048	607				2	1	2	1			
	H 60	32	2,048	584				2	0	2	0			
	H 61	33	2,048	561				2	1	2	1			
	H 62	34	2,048	540				2	0	2	0			
	H 63	35	2,048	519				2	1	2	1			
	H 64	36	2,048	500				2	0	2	0			
	H 65	37	2,048	480				2	1	2	1			
	H 66	38	2,048	462				2	0	2	0			
	H 67	39	2,048	444				2	0	2	0			
	H 68	40	2,048	427				2	1	2	1			
	H 69	41	2,048	410				2	0	2	0			
	H 70	42	2,048	394				2	1	2	1			
	H 71	43	2,048	379				2	1	2	1			
	H 72	44	2,048	364				2	0	2	0			
	H 73	45	2,048	351				2	0	2	0			
	H 74	46	2,048	337				2	1	2	1			
	H 75	47	2,048	324				2	0	2	0			
	H 76	48	2,048	312				2	0	2	0			
	H 77	49	2,048	300				2	1	2	1			
	H 78	50	2,048	288				2	0	2	0			
	H 79	51	2,048	277				2	0	2	0			
	H 80	52	2,048	266				2	0	2	0			
	H 81	53	2,048	256				2	0	2	0			
	H 82	54	2,048	246				2	1	2	1			
	H 83	55	2,048	236				2	0	2	0			
	H 84	56	2,048	228				2	0	2	0			
	H 85	57	2,048	219				2	0	2	0			
	H 86	58	2,048	211				2	0	2	0			
	H 87	59	2,048	202				2	1	2	1			
	H 88	60	2,048	195				2	0	2	0			
	H 89	61	2,048	187				2	0	2	0			
	H 90	62	2,048	180				2	0	2	0			
	H 91	63	2,048	173				2	0	2	0			
	H 92	64	2,048	166				2	0	2	0			
	H 93	65	2,048	160				2	1	2	1			
合計			118,852	35,415	5									

事業費の内訳書

地すべり対策事業

事業名	亀の瀬地区直轄地すべり対策事業（全体事業費）
-----	------------------------

※（ ）欄に残事業費、全体事業費の別を記入すること。

評価年度	H28	再評価
------	-----	-----

※ 評価の種類(新規事業採択時評価、再評価、完了後の事後評価)の別を記入すること。

区分	費目	工種	単位	数量	金額 (百万円)	備考
工事費	本工事費		式	1	52,908	
		排水トンネル工	m	7,236	2,156	
		集水ボーリング工	m	155,697	3,144	
		深礎工	基	170	25,996	
		法面保護工	m2	103,843	1,760	
		杭打工	本	596	5,099	
		集水井工	基	54	1,200	
		水路工	m	9,932	346	
		排土工	m3	926,330	1,166	
		土留工	式	1	8	
		浸透防止工	m2	27,610	70	
		法面整形工	m2	4,153	42	
		排水トンネル工補修	m	3,318	5,052	
		集水井補修	基	19	485	
	その他	式	1	6,384	管理用道路工、地すべり施設整備工、管理用施設工、集中管理施設整備工、その他	
用地費及補償費		式	1	7,838		
	用地費	式	1	6,537		
	補償費	式	1	1,301		
間接経費		式	1	20,002		
工事諸費		式	1	11,072		
事業費計		式	1	91,820		
維持管理費		式	1	2,300	50年間分計上	

※1 事業費については、事業の執行状況を踏まえて再評価ごとに適宜見直すこと。

※2 「工種」については、地すべり防止技術指針の工種に準拠して記載すること。

※3 「金額」については、治水経済調査マニュアル(案)に準拠して記載すること。

※4 上記によらないものについては、過去の類似の実績等に基づき記載すること。

※5 備考欄に、一式計上している工種の内容等を記載すること。

事業費の内訳書

地すべり対策事業

事業名	亀の瀬地区直轄地すべり対策事業 (残事業費)
-----	------------------------

※ () 欄に残事業費、全体事業費の別を記入すること。

評価年度	H28	再評価
------	-----	-----

※ 評価の種類(新規事業採択時評価、再評価、完了後の事後評価)の別を記入すること。

区分	費目	工種	単位	数量	金額 (百万円)	備考
工事費	本工事費		式	1	4,905	
		排水トンネル工	m	0	0	
		集水ボーリング工	m	733	25	
		深礎工	基	0	0	
		法面保護工	m ²	7,695	102	
		杭打工	本	36	3,427	
		集水井工	基	0	0	
		水路工	m	500	7	
		排土工	m ³	22,000	134	
		土留工	式	0	0	
		浸透防止工	m ²	0	0	
		法面整形工	m ²	0	0	
		排水トンネル工補修	m	0	0	
		集水井補修	基	0	0	
	その他	式	1	1,210	管理用道路工、地すべり施設整備工、管理用施設工、集中管理施設整備工、その他	
用地費及補償費			式	1	17	
	用地費		式	1	17	
	補償費		式	1	0	
間接経費			式	1	2,256	
工事諸費			式	1	1,795	
事業費 計			式	1	8,973	
維持管理費			式	1	100	50年間分計上

※1 事業費については、事業の執行状況を踏まえて再評価ごとに適宜見直すこと。

※2 「工種」については、地すべり防止技術指針の工種に準拠して記載すること。

※3 「金額」については、治水経済調査マニュアル(案)に準拠して記載すること。

※4 上記によらないものについては、過去の類似の実績等に基づき記載すること。

※5 備考欄に、一式計上している工種の内容等を記載すること。