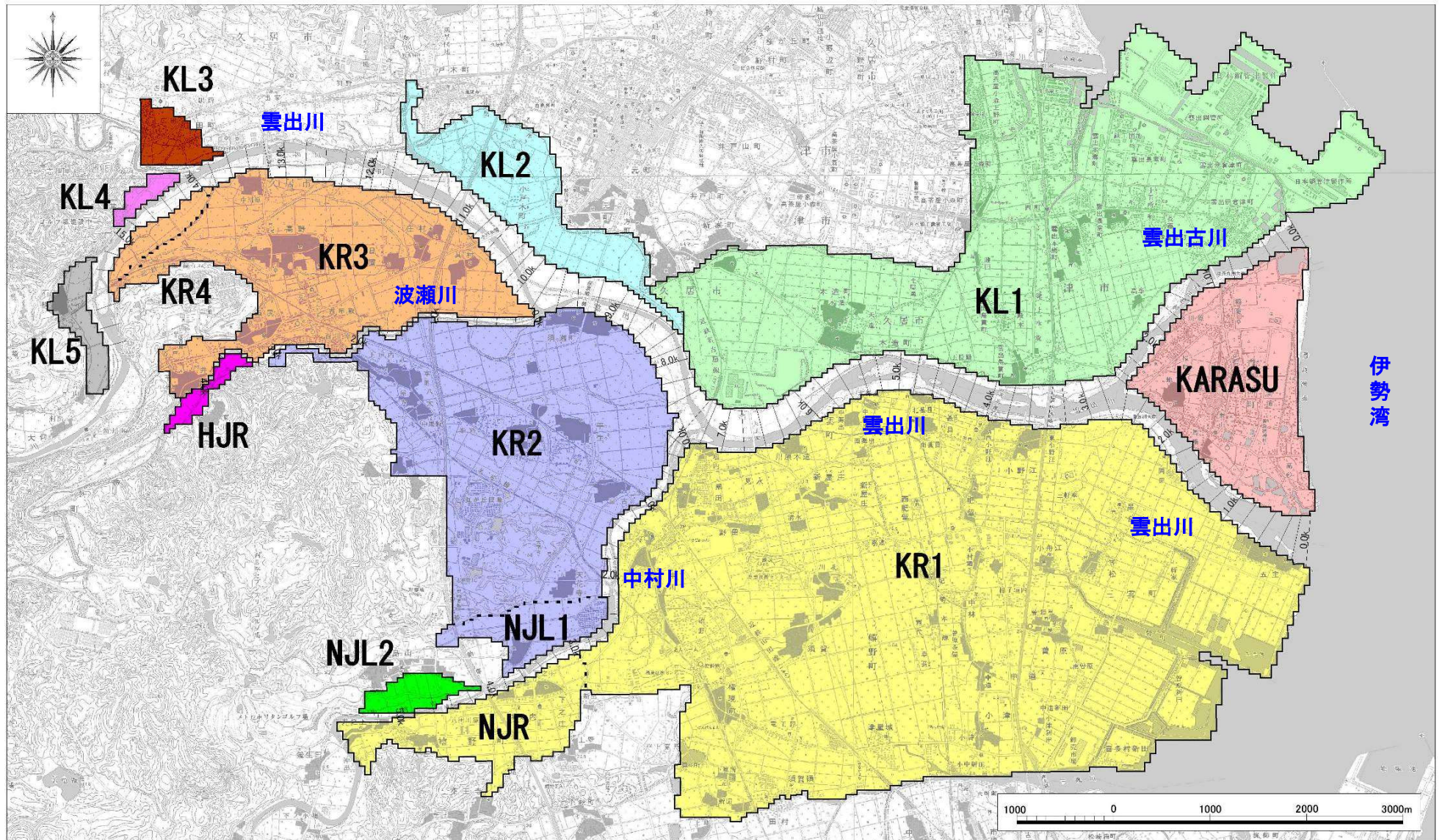


様式-1 氾濫ブロック分割図



様式-2 資産データ

水系名：雲出川

河川名：雲出川

国勢調査年：平成22年度

氾濫ブロック	ブロック 面積 (ha)	一般資産等基礎数量								一般資産額						農作物資産			一般資産 額等合計 (百万円)
		人口 (人)	世帯数 (世帯)	従業員数 (産業分類別 に算出) (人)	農漁家数 (戸)	延床面積 (m ²)	水田面積 (km ²)	畑面積 (km ²)	家屋 (百万円)	家庭用品 (百万円)	事業所資産		農漁家資産		小計 (百万円)	水稻 (百万円)	畑作物 (百万円)	小計 (百万円)	
											償却 (百万円)	在庫 (百万円)	償却 (百万円)	在庫 (百万円)					
KL1	1,364	8,442	3,241	11,769	104	589,737	6	1	96,896	47,623	41,818	29,397	190	41	215,965	700	137	837	216,802
KL2	335	11	3	1	0	119,926	1	0	19,705	44	2	2	0	19,752	150	67	217	19,969	
KL3	82	353	125	15	3	50,690	0	0	8,328	1,832	42	45	5	1	10,255	17	5	22	10,277
KL4	15	89	22	27	4	4,751	0	0	781	323	36	7	7	2	1,156	1	1	2	1,158
KL5	40	153	54	11	4	14,458	0	0	2,375	788	18	27	7	1	3,217	32	0	32	3,249
KR1	2,325	24,664	9,164	8,566	254	1,543,851	13	1	253,657	134,678	27,210	15,104	462	99	431,210	1,614	211	1,825	433,035
NJR	151	715	249	175	15	51,499	1	0	8,461	3,664	448	358	27	6	12,963	124	4	127	13,090
KR2	724	4,886	1,758	1,442	65	348,580	4	0	57,272	25,840	6,373	5,657	119	26	95,286	468	78	546	95,832
NJL1	68	679	248	41	13	51,753	0	0	8,503	3,640	102	105	24	5	12,380	52	0	52	12,432
KR3	477	5,009	1,795	1,783	69	335,407	2	0	55,108	26,378	4,759	3,394	126	27	89,792	298	41	339	90,131
KR4	33	0	0	0	0	0	0	0	0	0	0	0	0	0	0	17	10	28	28
KARASU	317	4,980	1,714	1,421	86	388,683	0	0	63,861	25,196	3,814	3,345	157	34	96,407	38	41	78	96,485
NJL2	31	16	5	1	0	1,228	0	0	202	76	5	3	1	0	288	23	8	30	318
HJR	18	0	0	0	0	620	0	0	102	0	0	0	0	0	102	15	0	15	117
合計	5,978	49,996	18,378	25,253	619	3,501,182	29.60	3.80	575,250	270,082	84,629	57,444	1,127	243	988,773	3,548	604	4,152	992,925

様式-3 被害額（現況河道）

水系名：雲出川

河川名：雲出川

流量規模：1/3

氾濫ブロック	一般資産被害額						農作物被害額			公共土木 施設等 被害額 (百万円)	間接被害額					合計 (百万円)	備考		
	家屋 (百万円)	家庭用品 (百万円)	事業所資産		農漁家資産		水稲 (百万円)	畑作物 (百万円)	小計 (百万円)		営業停止 損失 (百万円)	家庭における応急対策費用			事業所における 応急対策費用 (百万円)			その他の 間接被害 (百万円)	小計 (百万円)
			償却 (百万円)	在庫 (百万円)	償却 (百万円)	在庫 (百万円)						清掃労働対価 (百万円)	代替活動等 (百万円)	小計 (百万円)					
KL1	0	0	0	0	0	0	0	0	0	0	0	0	0	0	0	0	0		
KL2	0	0	0	0	0	0	0	0	0	0	0	0	0	0	0	0	0		
KL3	0	0	0	0	0	0	0	0	0	0	0	0	0	0	0	0	0		
KL4	0	0	0	0	0	0	0	0	0	0	0	0	0	0	0	0	0		
KL5	0	0	0	0	0	0	0	0	0	0	0	0	0	0	0	0	0		
KR1+NJR	0	0	0	0	0	0	0	0	0	0	0	0	0	0	0	0	0		
KR2+NJL1	0	0	0	0	0	0	0	0	0	0	0	0	0	0	0	0	0		
KR3+KR4	0	0	0	0	0	0	0	0	0	0	0	0	0	0	0	0	0		
KARASU	0	0	0	0	0	0	0	0	0	0	0	0	0	0	0	0	0		
NJL2	0	0	0	0	0	0	0	0	0	0	0	0	0	0	0	0	0		
HJR	0	0	0	0	0	0	0	0	0	0	0	0	0	0	0	0	0		
合計	0	0	0	0	0	0	0	0	0	0	0	0	0	0	0	0	0		

水系名：雲出川

河川名：雲出川

流量規模：1/5

氾濫ブロック	一般資産被害額						農作物被害額			公共土木 施設等 被害額 (百万円)	間接被害額					合計 (百万円)	備考		
	家屋 (百万円)	家庭用品 (百万円)	事業所資産		農漁家資産		水稲 (百万円)	畑作物 (百万円)	小計 (百万円)		営業停止 損失 (百万円)	家庭における応急対策費用			事業所における 応急対策費用 (百万円)			その他の 間接被害 (百万円)	小計 (百万円)
			償却 (百万円)	在庫 (百万円)	償却 (百万円)	在庫 (百万円)						清掃労働対価 (百万円)	代替活動等 (百万円)	小計 (百万円)					
KL1	0	0	0	0	0	0	0	0	0	0	0	0	0	0	0	0	0		
KL2	0	0	0	0	0	0	1	0	1	0	0	0	0	0	0	0	1		
KL3	0	0	0	0	0	0	2	0	2	0	0	0	0	0	0	0	2		
KL4	0	0	0	0	0	0	0	0	0	0	0	0	0	0	0	0	0		
KL5	0	0	0	0	0	0	0	0	0	0	0	0	0	0	0	0	0		
KR1+NJR	0	0	0	0	0	0	0	0	0	0	0	0	0	0	0	0	0		
KR2+NJL1	436	14	2	1	0	0	452	41	11	52	766	0	1	1	1	0	2		
KR3+KR4	609	202	68	25	2	1	907	33	5	38	1536	27	12	22	33	17	78		
KARASU	4051	1294	260	110	6	2	5723	12	17	29	9696	117	62	116	179	87	383		
NJL2	0	6	1	0	0	0	6	0	1	1	11	0	0	0	0	0	1		
HJR	0	0	0	0	0	0	0	0	0	0	0	0	0	0	0	0	0		
合計	5,096	1,516	331	136	8	3	7,088	89	34	123	12,009	144	74	139	213	105	464		

水系名：雲出川

河川名：雲出川

流量規模：1/10

氾濫ブロック	一般資産被害額						農作物被害額			公共土木 施設等 被害額 (百万円)	間接被害額					合計 (百万円)	備考		
	家屋 (百万円)	家庭用品 (百万円)	事業所資産		農漁家資産		水稲 (百万円)	畑作物 (百万円)	小計 (百万円)		営業停止 損失 (百万円)	家庭における応急対策費用			事業所における 応急対策費用 (百万円)			その他の 間接被害 (百万円)	小計 (百万円)
			償却 (百万円)	在庫 (百万円)	償却 (百万円)	在庫 (百万円)						清掃労働対価 (百万円)	代替活動等 (百万円)	小計 (百万円)					
KL1	0	0	0	0	0	0	0	2	0	2	0	0	0	0	0	0	2		
KL2	0	2	0	0	0	0	2	34	13	48	4	0	0	0	0	0	54		
KL3	17	1	0	0	0	0	18	3	0	3	30	0	0	0	0	0	52		
KL4	0	0	0	0	0	0	0	0	0	0	0	0	0	0	0	0	0		
KL5	269	87	3	2	1	0	362	5	0	5	614	1	3	5	7	2	11		
KR1+NJR	3016	1282	527	143	2	0	4971	57	2	59	8421	167	86	157	242	105	514		
KR2+NJL1	2233	347	28	14	1	0	2624	87	19	106	4445	10	18	33	50	11	71		
KR3+KR4	1337	589	104	46	4	1	2082	38	4	42	3526	40	23	38	61	27	128		
KARASU	9170	4322	807	394	21	6	14720	13	20	33	24935	287	156	252	408	228	924		
NJL2	0	18	3	2	0	0	22	1	2	2	38	0	1	0	1	1	2		
HJR	0	0	0	0	0	0	0	0	0	0	0	0	0	0	0	0	0		
合計	16,042	6,648	1,472	601	29	7	24,801	240	60	300	42,013	505	287	485	769	374	1,650		

水系名：雲出川

河川名：雲出川

流量規模：1/20

氾濫ブロック	一般資産被害額						農作物被害額			公共土木 施設等 被害額 (百万円)	間接被害額					合計 (百万円)	備考		
	家屋 (百万円)	家庭用品 (百万円)	事業所資産		農漁家資産		水稲 (百万円)	畑作物 (百万円)	小計 (百万円)		営業停止 損失 (百万円)	家庭における応急対策費用			事業所における 応急対策費用 (百万円)			その他の 間接被害 (百万円)	小計 (百万円)
			償却 (百万円)	在庫 (百万円)	償却 (百万円)	在庫 (百万円)						清掃労働対価 (百万円)	代替活動等 (百万円)	小計 (百万円)					
KL1	2944	1669	2872	1212	5	2	8704	49	15	64	14745	778	82	149	232	209	1218		
KL2	0	4	0	0	0	0	4	46	24	70	6	0	0	0	0	0	80		
KL3	30	8	0	0	0	0	38	3	0	4	64	0	0	1	1	0	107		
KL4	0	0	0	0	0	0	0	0	0	0	0	0	0	0	0	0	0		
KL5	548	185	7	7	1	0	747	9	0	9	1266	3	7	8	15	6	24		
KR1+NJR	6493	3249	1311	386	5	1	11445	139	6	145	19389	404	184	330	514	242	1159		
KR2+NJL1	3919	1040	196	49	10	2	5217	99	22	122	8837	28	42	72	113	24	164		
KR3+KR4	2177	1220	254	97	10	3	3760	59	11	71	6370	72	41	58	99	58	229		
KARASU	13548	7468	1404	739	33	11	23204	13	21	34	39307	412	251	338	589	381	1382		
NJL2	0	20	3	2	0	0	25	1	2	3	43	1	1	0	1	1	3		
HJR	4	0	0	0	0	0	4	1	0	1	8	0	0	0	0	0	13		
合計	29,663	14,863	6,047	2,492	64	19	53,148	419	101	523	90,035	1,698	608	956	1,564	921	4,180		

水系名：雲出川

河川名：雲出川

流量規模：1/30

氾濫ブロック	一般資産被害額							農作物被害額			公共土木 施設等 被害額 (百万円)	間接被害額					合計 (百万円)	備考		
	家屋 (百万円)	家庭用品 (百万円)	事業所資産		農漁家資産		小計 (百万円)	水稲 (百万円)	畑作物 (百万円)	小計 (百万円)		営業停止 損失 (百万円)	家庭における応急対策費用			事業所における 応急対策費用 (百万円)			その他の 間接被害 (百万円)	小計 (百万円)
			償却 (百万円)	在庫 (百万円)	償却 (百万円)	在庫 (百万円)							清掃労働対価 (百万円)	代替活動等 (百万円)	小計 (百万円)					
KL1	5518	3218	5055	2057	9	3	15860	74	18	92	26866	1489	140	242	382	494	0	2365	45183	
KL2	3	12	1	1	0	0	16	51	33	84	27	0	0	0	1	2	0	3	130	
KL3	55	19	0	0	0	0	75	3	1	4	126	0	1	1	2	0	0	2	206	
KL4	0	0	0	0	0	0	0	0	0	0	0	0	0	0	0	0	0	0	0	
KL5	781	273	9	10	2	1	1076	11	0	11	1822	4	10	11	20	9	0	33	2943	
KR1+NJR	9611	4985	2245	706	22	6	17575	338	18	356	29774	646	230	419	649	332	0	1627	49332	
KR2+NJL1	6199	2272	398	142	15	4	9029	119	25	144	15296	66	84	129	214	56	0	335	24803	
KR3+KR4	3220	1818	416	169	13	5	5640	74	14	88	9555	105	65	76	141	100	0	345	15629	
KARASU	17749	9781	1853	1038	40	14	30474	14	21	34	51624	503	333	395	729	508	0	1740	83872	
NJL2	0	21	3	2	0	0	26	1	2	3	45	1	1	0	1	1	0	3	78	
HJR	4	0	0	0	0	0	4	2	0	2	8	0	0	0	0	0	0	0	14	
合計	43,140	22,399	9,980	4,125	101	33	79,775	687	132	818	135,143	2,814	864	1,273	2,139	1,502	0	6,453	222,190	

水系名：雲出川

河川名：雲出川

流量規模：1/35

氾濫ブロック	一般資産被害額							農作物被害額			公共土木 施設等 被害額 (百万円)	間接被害額					合計 (百万円)	備考		
	家屋 (百万円)	家庭用品 (百万円)	事業所資産		農漁家資産		小計 (百万円)	水稲 (百万円)	畑作物 (百万円)	小計 (百万円)		営業停止 損失 (百万円)	家庭における応急対策費用			事業所における 応急対策費用 (百万円)			その他の 間接被害 (百万円)	小計 (百万円)
			償却 (百万円)	在庫 (百万円)	償却 (百万円)	在庫 (百万円)							清掃労働対価 (百万円)	代替活動等 (百万円)	小計 (百万円)					
KL1	12769	9381	11115	4944	22	7	38238	152	27	179	64776	2706	350	477	827	1260	0	4793	107987	
KL2	8	15	1	1	0	0	24	51	34	85	40	0	0	1	1	2	0	3	152	
KL3	60	21	0	0	0	0	81	3	1	4	137	0	1	1	2	0	0	2	224	
KL4	0	0	0	0	0	0	0	0	0	0	0	0	0	0	0	0	0	0	0	
KL5	861	311	10	11	2	1	1196	11	0	12	2026	4	11	11	22	10	0	36	3270	
KR1+NJR	17059	10062	4044	1364	41	12	32583	449	36	486	55196	1133	415	709	1123	588	0	2845	91109	
KR2+NJL1	7174	2851	508	168	18	5	10722	123	25	148	18164	75	105	150	254	70	0	400	29434	
KR3+KR4	3708	2016	479	195	14	5	6417	81	16	96	10871	119	76	87	162	116	0	397	17781	
KARASU	19348	10515	1992	1140	43	15	33052	14	21	34	55989	532	364	413	777	550	0	1860	90934	
NJL2	0	21	3	2	0	0	26	2	2	3	45	1	1	0	1	1	0	3	78	
HJR	4	0	0	0	0	0	4	2	0	2	8	0	0	0	0	0	0	0	14	
合計	60,991	35,193	18,152	7,825	140	45	122,343	888	162	1,049	207,252	4,570	1,323	1,849	3,169	2,597	0	10,339	340,983	

水系名：雲出川

河川名：雲出川

流量規模：1/60

氾濫ブロック	一般資産被害額							農作物被害額			公共土木 施設等 被害額 (百万円)	間接被害額					合計 (百万円)	備考		
	家屋 (百万円)	家庭用品 (百万円)	事業所資産		農漁家資産		小計 (百万円)	水稲 (百万円)	畑作物 (百万円)	小計 (百万円)		営業停止 損失 (百万円)	家庭における応急対策費用			事業所における 応急対策費用 (百万円)			その他の 間接被害 (百万円)	小計 (百万円)
			償却 (百万円)	在庫 (百万円)	償却 (百万円)	在庫 (百万円)							清掃労働対価 (百万円)	代替活動等 (百万円)	小計 (百万円)					
KL1	12820	9439	11155	4954	23	7	38398	171	28	199	65047	2713	352	479	831	1265	0	4808	108452	
KL2	3	12	1	1	0	0	16	51	33	85	27	0	0	0	1	2	0	3	131	
KL3	109	55	0	0	0	0	164	4	1	4	278	0	2	3	5	0	0	5	452	
KL4	0	11	5	1	0	0	16	0	0	1	28	2	0	1	1	2	0	5	50	
KL5	1235	459	13	16	3	1	1727	12	0	12	2925	6	15	14	29	15	0	50	4714	
KR1+NJR	16319	9286	3592	1218	39	12	30466	438	30	469	51612	948	373	639	1013	497	0	2458	85005	
KR2+NJL1	8419	3821	695	264	20	6	13225	129	26	155	22405	97	136	129	175	310	96	503	36288	
KR3+KR4	6031	3054	675	301	22	7	10090	94	19	113	17092	180	118	134	252	185	0	617	27912	
KARASU	16472	9034	1702	939	38	13	28198	13	21	34	47768	475	305	378	683	469	0	1627	77626	
NJL2	0	21	3	2	0	0	26	1	2	3	45	1	1	0	1	1	0	3	78	
HJR	4	0	0	0	0	0	4	2	0	2	8	0	0	0	0	0	0	0	14	
合計	61,412	35,192	17,841	7,696	145	46	122,330	915	160	1,077	207,235	4,422	1,302	1,823	3,126	2,532	0	10,079	340,722	

水系名：雲出川

河川名：雲出川

流量規模：1/100

氾濫ブロック	一般資産被害額							農作物被害額			公共土木 施設等 被害額 (百万円)	間接被害額					合計 (百万円)	備考		
	家屋 (百万円)	家庭用品 (百万円)	事業所資産		農漁家資産		小計 (百万円)	水稲 (百万円)	畑作物 (百万円)	小計 (百万円)		営業停止 損失 (百万円)	家庭における応急対策費用			事業所における 応急対策費用 (百万円)			その他の 間接被害 (百万円)	小計 (百万円)
			償却 (百万円)	在庫 (百万円)	償却 (百万円)	在庫 (百万円)							清掃労働対価 (百万円)	代替活動等 (百万円)	小計 (百万円)					
KL1	26817	18734	18935	10026	41	13	74566	228	54	283	126315	4866	722	729	1451	2685	0	9002	210165	
KL2	8	18	1	1	0	0	28	52	34	85	48	1	1	1	1	4	0	6	166	
KL3	208	110	1	1	0	0	319	4	1	5	540	0	4	4	8	0	0	9	873	
KL4	0	11	5	1	0	0	16	0	0	1	28	2	0	1	1	2	0	5	50	
KL5	1585	604	16	21	4	1	2230	12	0	12	3778	8	21	16	37	20	0	65	6085	
KR1+NJR	28311	17373	6504	2432	66	21	54706	507	44	552	92673	1663	684	1031	1715	995	0	4371	152301	
KR2+NJL1	13235	6792	1072	517	40	11	21667	144	29	173	36704	165	239	239	478	186	0	830	59373	
KR3+KR4	10390	5541	1114	544	36	10	17635	104	22	126	29875	392	209	235	444	314	0	1150	48787	
KARASU	22418	12177	2348	1425	48	16	38433	14	21	34	65105	610	430	447	877	661	0	2149	105721	
NJL2	0	21	3	3	0	0	27	2	2	4	45	1	1	1	1	2	0	3	79	
HJR	13	0	0	0	0	0	13	3	0	3	22	0	0	0	0	0	0	0	38	
合計	102,985	61,381	29,999	14,971	235	72	209,640	1,070	207	1,278	355,133	7,708	2,311	2,704	5,013	4,869	0	17,590	583,638	

様式－3 被害額（整備計画河道）

水系名：雲出川 河川名：雲出川 流量規模：1/3																				
氾濫ブロック	一般資産被害額							農作物被害額			公共土木 施設等 被害額 (百万円)	間接被害額					合計 (百万円)	備考		
	家屋 (百万円)	家庭用品 (百万円)	事業所資産		農漁家資産		小計 (百万円)	水稲 (百万円)	畑作物 (百万円)	小計 (百万円)		営業停止 損失 (百万円)	家庭における応急対策費用			事業所における 応急対策費用 (百万円)			その他の 間接被害 (百万円)	小計 (百万円)
			償却 (百万円)	在庫 (百万円)	償却 (百万円)	在庫 (百万円)							清掃労働対価 (百万円)	代替活動等 (百万円)	小計 (百万円)					
KL1	0	0	0	0	0	0	0	0	0	0	0	0	0	0	0	0	0	0	0	
KL2	0	0	0	0	0	0	0	0	0	0	0	0	0	0	0	0	0	0	0	
KL3	0	0	0	0	0	0	0	0	0	0	0	0	0	0	0	0	0	0	0	
KL4	0	0	0	0	0	0	0	0	0	0	0	0	0	0	0	0	0	0	0	
KL5	0	0	0	0	0	0	0	0	0	0	0	0	0	0	0	0	0	0	0	
KR1+NJR	0	0	0	0	0	0	0	0	0	0	0	0	0	0	0	0	0	0	0	
KR2+NJL1	0	0	0	0	0	0	0	0	0	0	0	0	0	0	0	0	0	0	0	
KR3+KR4	0	0	0	0	0	0	0	0	0	0	0	0	0	0	0	0	0	0	0	
KARASU	0	0	0	0	0	0	0	0	0	0	0	0	0	0	0	0	0	0	0	
NJL2	0	0	0	0	0	0	0	0	0	0	0	0	0	0	0	0	0	0	0	
HJR	0	0	0	0	0	0	0	0	0	0	0	0	0	0	0	0	0	0	0	
合計	0	0	0	0	0	0	0	0	0	0	0	0	0	0	0	0	0	0	0	

水系名：雲出川 河川名：雲出川 流量規模：1/5																				
氾濫ブロック	一般資産被害額							農作物被害額			公共土木 施設等 被害額 (百万円)	間接被害額					合計 (百万円)	備考		
	家屋 (百万円)	家庭用品 (百万円)	事業所資産		農漁家資産		小計 (百万円)	水稲 (百万円)	畑作物 (百万円)	小計 (百万円)		営業停止 損失 (百万円)	家庭における応急対策費用			事業所における 応急対策費用 (百万円)			その他の 間接被害 (百万円)	小計 (百万円)
			償却 (百万円)	在庫 (百万円)	償却 (百万円)	在庫 (百万円)							清掃労働対価 (百万円)	代替活動等 (百万円)	小計 (百万円)					
KL1	0	0	0	0	0	0	0	0	0	0	0	0	0	0	0	0	0	0	0	
KL2	0	0	0	0	0	0	0	0	0	0	0	0	0	0	0	0	0	0	0	
KL3	0	0	0	0	0	0	0	1	0	1	0	0	0	0	0	0	0	0	1	
KL4	0	0	0	0	0	0	0	0	0	0	0	0	0	0	0	0	0	0	0	
KL5	0	0	0	0	0	0	0	0	0	0	0	0	0	0	0	0	0	0	0	
KR1+NJR	0	0	0	0	0	0	0	0	0	0	0	0	0	0	0	0	0	0	0	
KR2+NJL1	0	0	0	0	0	0	0	0	0	0	0	0	0	0	0	0	0	0	0	
KR3+KR4	0	0	0	0	0	0	0	4	3	7	0	0	0	0	0	0	0	0	7	
KARASU	0	0	0	0	0	0	0	0	0	0	0	0	0	0	0	0	0	0	0	
NJL2	0	0	0	0	0	0	0	0	0	0	0	0	0	0	0	0	0	0	0	
HJR	0	0	0	0	0	0	0	0	0	0	0	0	0	0	0	0	0	0	0	
合計	0	0	0	0	0	0	0	5	3	8	0	0	0	0	0	0	0	0	8	

水系名：雲出川 河川名：雲出川 流量規模：1/10																				
氾濫ブロック	一般資産被害額							農作物被害額			公共土木 施設等 被害額 (百万円)	間接被害額					合計 (百万円)	備考		
	家屋 (百万円)	家庭用品 (百万円)	事業所資産		農漁家資産		小計 (百万円)	水稲 (百万円)	畑作物 (百万円)	小計 (百万円)		営業停止 損失 (百万円)	家庭における応急対策費用			事業所における 応急対策費用 (百万円)			その他の 間接被害 (百万円)	小計 (百万円)
			償却 (百万円)	在庫 (百万円)	償却 (百万円)	在庫 (百万円)							清掃労働対価 (百万円)	代替活動等 (百万円)	小計 (百万円)					
KL1	0	0	0	0	0	0	0	0	0	0	0	0	0	0	0	0	0	0	0	
KL2	0	0	0	0	0	0	0	0	0	0	0	0	0	0	0	0	0	0	0	
KL3	0	0	0	0	0	0	0	2	0	2	0	0	0	0	0	0	0	0	2	
KL4	0	0	0	0	0	0	0	0	0	0	0	0	0	0	0	0	0	0	0	
KL5	0	0	0	0	0	0	0	0	0	0	0	0	0	0	0	0	0	0	0	
KR1+NJR	0	0	0	0	0	0	0	0	0	0	0	0	0	0	0	0	0	0	0	
KR2+NJL1	0	0	0	0	0	0	0	0	0	0	0	0	0	0	0	0	0	0	0	
KR3+KR4	0	0	0	0	0	0	0	6	1	7	0	0	0	0	0	0	0	0	7	
KARASU	0	0	0	0	0	0	0	0	0	0	0	0	0	0	0	0	0	0	0	
NJL2	0	0	0	0	0	0	0	0	1	2	18	0	0	0	0	0	0	0	20	
HJR	0	0	0	0	0	0	0	1	0	1	0	0	0	0	0	0	0	0	1	
合計	0	0	0	0	0	0	0	9	2	12	18	0	0	0	0	0	0	0	30	

水系名：雲出川 河川名：雲出川 流量規模：1/20																				
氾濫ブロック	一般資産被害額							農作物被害額			公共土木 施設等 被害額 (百万円)	間接被害額					合計 (百万円)	備考		
	家屋 (百万円)	家庭用品 (百万円)	事業所資産		農漁家資産		小計 (百万円)	水稲 (百万円)	畑作物 (百万円)	小計 (百万円)		営業停止 損失 (百万円)	家庭における応急対策費用			事業所における 応急対策費用 (百万円)			その他の 間接被害 (百万円)	小計 (百万円)
			償却 (百万円)	在庫 (百万円)	償却 (百万円)	在庫 (百万円)							清掃労働対価 (百万円)	代替活動等 (百万円)	小計 (百万円)					
KL1	0	0	0	0	0	0	0	0	0	0	0	0	0	0	0	0	0	0	0	
KL2	0	0	0	0	0	0	0	26	11	36	2	0	0	0	0	0	0	0	38	
KL3	0	0	0	0	0	0	0	3	0	3	30	0	0	0	0	0	0	0	33	
KL4	0	0	0	0	0	0	0	0	0	0	0	0	0	0	0	0	0	0	0	
KL5	0	0	4	4	1	0	9	7	0	7	844	2	4	6	10	4	0	15	875	
KR1+NJR	0	0	0	0	0	0	0	0	0	0	0	0	0	0	0	0	0	0	0	
KR2+NJL1	0	0	0	0	0	0	0	0	0	0	0	0	0	0	0	0	0	0	0	
KR3+KR4	0	0	0	0	0	0	0	6	4	10	0	0	0	0	0	0	0	0	10	
KARASU	0	0	0	0	0	0	0	0	0	0	0	0	0	0	0	0	0	0	0	
NJL2	0	0	0	0	0	0	0	1	2	2	21	0	0	0	0	0	0	1	24	
HJR	0	0	0	0	0	0	0	1	0	1	8	0	0	0	0	0	0	0	9	
合計	0	0	4	4	1	0	9	44	17	59	905	2	4	6	10	4	0	16	989	

様式－4 年平均被害軽減期待額(現況河道→整備計画河道)

水系名：雲出川

河川名：雲出川

流量規模 (基準地点)	超過確率	年平均 超過確率	被害額 (百万円)			区間平均 被害額 ④ (百万円)	区間確率 ⑤	年平均 被害額 ④×⑤ (百万円)	年平均被害額 の累計 ＝年平均 被害軽減期待額 (百万円)	備 考
			事業を実施 しない場合 ①	事業を実施 した場合 ②	軽減額 ③＝①－②					
1,076	1/3	0.33333	0	0	0					
1,624	1/5	0.20000	19,685	8	19,677	9,839	0.13333	1,312	1,312	
2,921	1/10	0.10000	68,765	30	68,735	44,206	0.10000	4,421	5,733	
3,931	1/20	0.05000	147,886	989	146,897	107,816	0.05000	5,391	11,124	
4,743	1/30	0.03333	222,190	1,564	220,626	183,762	0.01667	3,063	14,187	
5,015	1/35	0.02857	340,983	12,501	328,482	274,554	0.00476	1,307	15,494	
5,869	1/60	0.01667	340,722	188,165	152,557	240,520	0.01190	2,863	18,357	
7,490	1/100	0.01000	583,638	338,326	245,312	198,935	0.00667	1,326	19,683	

様式－5 費用対便益

水系名：雲出川 河川名：雲出川 (百万円)

年次	年度	t	便 益			費 用						費用 便益比 B/C	純現在 価値 B-C	
			便益①		② 残存価値	計 ①+②	①建設費		②維持管理費		①+②			
			便益	現在価値			費用	現在価値	費用	現在価値	費用			現在価値
整備期間 (30年間)	H26	0	0	0		0	0	0	0	0	0			
	H27	1	0	0		2200	2,115	0	0	2,200	2,115			
	H28	2	1,445	1,336		1850	1,710	8	7	1,858	1,717			
	H29	3	2,661	2,366		1880	1,671	11	9	1,891	1,680			
	H30	4	3,896	3,330		2090	1,787	13	12	2,103	1,799			
	H31	5	5,269	4,331		2210	1,816	21	17	2,231	1,833			
	H32	6	6,721	5,312		2160	1,707	30	23	2,190	1,730			
	H33	7	8,140	6,186		2190	1,664	37	28	2,227	1,692			
	H34	8	9,579	6,999		2320	1,695	45	33	2,365	1,728			
	H35	9	11,103	7,801		640	450	54	38	694	488			
	H36	10	11,523	7,785		630	426	56	38	686	464			
	H37	11	11,937	7,754		630	409	59	38	689	447			
	H38	12	12,351	7,714		630	393	61	38	691	431			
	H39	13	12,765	7,666		620	372	63	38	683	410			
	H40	14	13,172	7,607		600	346	65	38	665	384			
	H41	15	13,567	7,533		600	333	67	37	667	370			
	H42	16	13,961	7,454		680	363	69	37	749	400			
	H43	17	14,407	7,396		650	334	70	36	720	370			
	H44	18	14,835	7,323		650	321	70	35	720	356			
	H45	19	15,262	7,244		650	309	70	33	720	342			
	H46	20	15,689	7,160		650	297	70	32	720	329			
	H47	21	16,116	7,072		650	285	70	31	720	316			
	H48	22	16,543	6,980		600	253	71	30	671	283			
	H49	23	16,937	6,872		600	243	73	30	673	273			
	H50	24	17,331	6,761		600	234	75	29	675	263			
	H51	25	17,725	6,649		500	188	106	40	606	228			
	H52	26	18,054	6,512		500	180	76	28	576	208			
	H53	27	18,382	6,375		500	173	78	27	578	200			
	H54	28	18,711	6,240		500	167	95	32	595	199			
	H55	29	19,039	6,105		500	160	96	31	596	191			
H56	30	19,368	5,972		480	148	82	25	562	173				
施設完成後の 評価期間 (50年間)	H57	31	19,683	5,835				84	25	84	25			
	H58	32	19,683	5,611				84	24	84	24			
	H59	33	19,683	5,395				84	23	84	23			
	H60	34	19,683	5,187				84	22	84	22			
	H61	35	19,683	4,988				84	21	84	21			
	H62	36	19,683	4,796				84	20	84	20			
	H63	37	19,683	4,612				84	20	84	20			
	H64	38	19,683	4,434				84	19	84	19			
	H65	39	19,683	4,264				84	18	84	18			
	H66	40	19,683	4,100				84	17	84	17			
	H67	41	19,683	3,942				84	17	84	17			
	H68	42	19,683	3,790				84	16	84	16			
	H69	43	19,683	3,645				84	15	84	15			
	H70	44	19,683	3,504				84	15	84	15			
	H71	45	19,683	3,370				114	19	114	19			
	H72	46	19,683	3,240				84	14	84	14			
	H73	47	19,683	3,115				84	13	84	13			
	H74	48	19,683	2,996				99	15	99	15			
	H75	49	19,683	2,880				99	14	99	14			
	H76	50	19,683	2,770				84	12	84	12			
	H77	51	19,683	2,663				84	11	84	11			
	H78	52	19,683	2,561				84	11	84	11			
	H79	53	19,683	2,462				84	10	84	10			
	H80	54	19,683	2,368				84	10	84	10			
	H81	55	19,683	2,276				84	10	84	10			
	H82	56	19,683	2,189				84	9	84	9			
	H83	57	19,683	2,105				84	9	84	9			
	H84	58	19,683	2,024				84	9	84	9			
	H85	59	19,683	1,946				84	8	84	8			
	H86	60	19,683	1,871				84	8	84	8			
H87	61	19,683	1,799				84	8	84	8				
H88	62	19,683	1,730				84	7	84	7				
H89	63	19,683	1,663				84	7	84	7				
H90	64	19,683	1,599				84	7	84	7				
H91	65	19,683	1,538				114	9	114	9				
H92	66	19,683	1,479				84	6	84	6				
H93	67	19,683	1,422				84	6	84	6				
H94	68	19,683	1,367				99	7	99	7				
H95	69	19,683	1,315				99	7	99	7				
H96	70	19,683	1,264				84	5	84	5				
H97	71	19,683	1,215				84	5	84	5				
H98	72	19,683	1,169				84	5	84	5				
H99	73	19,683	1,124				84	5	84	5				
H100	74	19,683	1,080				84	5	84	5				
H101	75	19,683	1,039				84	4	84	4				
H102	76	19,683	999				84	4	84	4				
H103	77	19,683	961				84	4	84	4				
H104	78	19,683	924				84	4	84	4				
H105	79	19,683	888				84	4	84	4				
H106	80	19,683	854				84	4	84	4				
合計			1,360,639	316,203	409	316,612	29,960	20,549	6,066	1,437	36,026	21,986	14.4	294,626

様式－5 費用対便益（全体事業・感度分析：残事業費＋10%）

水系名：雲出川 河川名：雲出川 (百万円)

年次	年度	t	便 益			費 用						費用 便益比 B/C	純現在 価値 B-C	
			便益①		② 残存価値	計 ①+②	①建設費		②維持管理費		①+②			
			便益	現在価値			費用	現在価値	費用	現在価値	費用			現在価値
整備期間 (30年間)	H26	0	0	0		0	0	0	0	0	0			
	H27	1	0	0		2,420	2,327	0	0	2,420	2,327			
	H28	2	1,445	1,336		2,035	1,881	8	7	2,043	1,888			
	H29	3	2,661	2,366		2,068	1,838	11	9	2,079	1,847			
	H30	4	3,896	3,330		2,299	1,965	13	12	2,312	1,977			
	H31	5	5,269	4,331		2,431	1,998	21	17	2,452	2,015			
	H32	6	6,721	5,312		2,376	1,878	30	23	2,406	1,901			
	H33	7	8,140	6,186		2,409	1,831	37	28	2,446	1,859			
	H34	8	9,579	6,999		2,552	1,865	45	33	2,597	1,898			
	H35	9	11,103	7,801		704	495	54	38	758	533			
	H36	10	11,523	7,785		693	468	56	38	749	506			
	H37	11	11,937	7,754		693	450	59	38	752	488			
	H38	12	12,351	7,714		693	433	61	38	754	471			
	H39	13	12,765	7,666		682	410	63	38	745	448			
	H40	14	13,172	7,607		660	381	65	38	725	419			
	H41	15	13,567	7,533		660	366	67	37	727	403			
	H42	16	13,961	7,454		748	399	69	37	817	436			
	H43	17	14,407	7,396		715	367	70	36	785	403			
	H44	18	14,835	7,323		715	353	70	35	785	388			
	H45	19	15,262	7,244		715	339	70	33	785	372			
	H46	20	15,689	7,160		715	326	70	32	785	358			
	H47	21	16,116	7,072		715	314	70	31	785	345			
	H48	22	16,543	6,980		660	278	71	30	731	308			
	H49	23	16,937	6,872		660	268	73	30	733	298			
	H50	24	17,331	6,761		660	257	75	29	735	286			
	H51	25	17,725	6,649		660	206	106	40	656	246			
	H52	26	18,054	6,512		6,512	198	76	28	626	226			
	H53	27	18,382	6,375		6,375	191	78	27	628	218			
	H54	28	18,711	6,240		6,240	183	95	32	645	215			
	H55	29	19,039	6,105		6,105	176	96	31	646	207			
H56	30	19,368	5,972		5,972	163	82	25	610	188				
施設完成後の 評価期間 (50年間)	H57	31	19,683	5,835				84	25	84	25			
	H58	32	19,683	5,611				84	24	84	24			
	H59	33	19,683	5,395				84	23	84	23			
	H60	34	19,683	5,187				84	22	84	22			
	H61	35	19,683	4,988				84	21	84	21			
	H62	36	19,683	4,796				84	20	84	20			
	H63	37	19,683	4,612				84	20	84	20			
	H64	38	19,683	4,434				84	19	84	19			
	H65	39	19,683	4,264				84	18	84	18			
	H66	40	19,683	4,100				84	17	84	17			
	H67	41	19,683	3,942				84	17	84	17			
	H68	42	19,683	3,790				84	16	84	16			
	H69	43	19,683	3,645				84	15	84	15			
	H70	44	19,683	3,504				84	15	84	15			
	H71	45	19,683	3,370				114	19	114	19			
	H72	46	19,683	3,240				84	14	84	14			
	H73	47	19,683	3,115				84	13	84	13			
	H74	48	19,683	2,996				99	15	99	15			
	H75	49	19,683	2,880				99	14	99	14			
	H76	50	19,683	2,770				84	12	84	12			
	H77	51	19,683	2,663				84	11	84	11			
	H78	52	19,683	2,561				84	11	84	11			
	H79	53	19,683	2,462				84	10	84	10			
	H80	54	19,683	2,368				84	10	84	10			
	H81	55	19,683	2,276				84	10	84	10			
	H82	56	19,683	2,189				84	9	84	9			
	H83	57	19,683	2,105				84	9	84	9			
	H84	58	19,683	2,024				84	9	84	9			
	H85	59	19,683	1,946				84	8	84	8			
	H86	60	19,683	1,871				84	8	84	8			
H87	61	19,683	1,799				84	8	84	8				
H88	62	19,683	1,730				84	7	84	7				
H89	63	19,683	1,663				84	7	84	7				
H90	64	19,683	1,599				84	7	84	7				
H91	65	19,683	1,538				114	9	114	9				
H92	66	19,683	1,479				84	6	84	6				
H93	67	19,683	1,422				84	6	84	6				
H94	68	19,683	1,367				99	7	99	7				
H95	69	19,683	1,315				99	7	99	7				
H96	70	19,683	1,264				84	5	84	5				
H97	71	19,683	1,215				84	5	84	5				
H98	72	19,683	1,169				84	5	84	5				
H99	73	19,683	1,124				84	5	84	5				
H100	74	19,683	1,080				84	5	84	5				
H101	75	19,683	1,039				84	4	84	4				
H102	76	19,683	999				84	4	84	4				
H103	77	19,683	961				84	4	84	4				
H104	78	19,683	924				84	4	84	4				
H105	79	19,683	888				84	4	84	4				
H106	80	19,683	854				84	4	84	4				
合 計			1,360,639	316,203	450	316,653	32,956	22,604	6,066	1,437	39,022	24,041	13.2	292,612

様式－5 費用対便益（全体事業・感度分析：残事業費－10%）

水系名：雲出川 河川名：雲出川 (百万円)

年次	年度	t	便 益			費 用						費用 便益比 B/C	純現在 価値 B-C	
			便益①		② 残存価値	計 ①+②	①建設費		②維持管理費		①+②			
			便益	現在価値			費用	現在価値	費用	現在価値	費用			現在価値
整備期間 (30年間)	H26	0	0	0		0	0	0	0	0	0			
	H27	1	0	0		1,980	1,904	0	0	1,980	1,904			
	H28	2	1,445	1,336		1,665	1,539	8	7	1,673	1,546			
	H29	3	2,661	2,366		1,692	1,504	11	9	1,703	1,513			
	H30	4	3,896	3,330		1,881	1,608	13	12	1,894	1,620			
	H31	5	5,269	4,331		4,331	1,989	1,635	21	17	2,010	1,652		
	H32	6	6,721	5,312		5,312	1,944	1,536	30	23	1,974	1,559		
	H33	7	8,140	6,186		6,186	1,971	1,498	37	28	2,008	1,526		
	H34	8	9,579	6,999		6,999	2,088	1,526	45	33	2,133	1,559		
	H35	9	11,103	7,801		7,801	576	405	54	38	630	443		
	H36	10	11,523	7,785		7,785	567	383	56	38	623	421		
	H37	11	11,937	7,754		7,754	567	368	59	38	626	406		
	H38	12	12,351	7,714		7,714	567	354	61	38	628	392		
	H39	13	12,765	7,666		7,666	558	335	63	38	621	373		
	H40	14	13,172	7,607		7,607	540	312	65	38	605	350		
	H41	15	13,567	7,533		7,533	540	300	67	37	607	337		
	H42	16	13,961	7,454		7,454	612	327	69	37	681	364		
	H43	17	14,407	7,396		7,396	585	300	70	36	655	336		
	H44	18	14,835	7,323		7,323	585	289	70	35	655	324		
	H45	19	15,262	7,244		7,244	585	278	70	33	655	311		
	H46	20	15,689	7,160		7,160	585	267	70	32	655	299		
	H47	21	16,116	7,072		7,072	585	257	70	31	655	288		
	H48	22	16,543	6,980		6,980	540	228	71	30	611	258		
	H49	23	16,937	6,872		6,872	540	219	73	30	613	249		
	H50	24	17,331	6,761		6,761	540	211	75	29	615	240		
	H51	25	17,725	6,649		6,649	450	169	106	40	556	209		
	H52	26	18,054	6,512		6,512	450	162	76	28	526	190		
	H53	27	18,382	6,375		6,375	450	156	78	27	528	183		
	H54	28	18,711	6,240		6,240	450	150	95	32	545	182		
	H55	29	19,039	6,105		6,105	450	144	96	31	546	175		
H56	30	19,368	5,972		5,972	432	133	82	25	514	158			
施設完成後の 評価期間 (50年間)	H57	31	19,683	5,835		5,835			84	25	84	25		
	H58	32	19,683	5,611		5,611			84	24	84	24		
	H59	33	19,683	5,395		5,395			84	23	84	23		
	H60	34	19,683	5,187		5,187			84	22	84	22		
	H61	35	19,683	4,988		4,988			84	21	84	21		
	H62	36	19,683	4,796		4,796			84	20	84	20		
	H63	37	19,683	4,612		4,612			84	20	84	20		
	H64	38	19,683	4,434		4,434			84	19	84	19		
	H65	39	19,683	4,264		4,264			84	18	84	18		
	H66	40	19,683	4,100		4,100			84	17	84	17		
	H67	41	19,683	3,942		3,942			84	17	84	17		
	H68	42	19,683	3,790		3,790			84	16	84	16		
	H69	43	19,683	3,645		3,645			84	15	84	15		
	H70	44	19,683	3,504		3,504			84	15	84	15		
	H71	45	19,683	3,370		3,370			114	19	114	19		
	H72	46	19,683	3,240		3,240			84	14	84	14		
	H73	47	19,683	3,115		3,115			84	13	84	13		
	H74	48	19,683	2,996		2,996			99	15	99	15		
	H75	49	19,683	2,880		2,880			99	14	99	14		
	H76	50	19,683	2,770		2,770			84	12	84	12		
	H77	51	19,683	2,663		2,663			84	11	84	11		
	H78	52	19,683	2,561		2,561			84	11	84	11		
	H79	53	19,683	2,462		2,462			84	10	84	10		
	H80	54	19,683	2,368		2,368			84	10	84	10		
	H81	55	19,683	2,276		2,276			84	10	84	10		
	H82	56	19,683	2,189		2,189			84	9	84	9		
	H83	57	19,683	2,105		2,105			84	9	84	9		
	H84	58	19,683	2,024		2,024			84	9	84	9		
	H85	59	19,683	1,946		1,946			84	8	84	8		
	H86	60	19,683	1,871		1,871			84	8	84	8		
H87	61	19,683	1,799		1,799			84	8	84	8			
H88	62	19,683	1,730		1,730			84	7	84	7			
H89	63	19,683	1,663		1,663			84	7	84	7			
H90	64	19,683	1,599		1,599			84	7	84	7			
H91	65	19,683	1,538		1,538			114	9	114	9			
H92	66	19,683	1,479		1,479			84	6	84	6			
H93	67	19,683	1,422		1,422			84	6	84	6			
H94	68	19,683	1,367		1,367			99	7	99	7			
H95	69	19,683	1,315		1,315			99	7	99	7			
H96	70	19,683	1,264		1,264			84	5	84	5			
H97	71	19,683	1,215		1,215			84	5	84	5			
H98	72	19,683	1,169		1,169			84	5	84	5			
H99	73	19,683	1,124		1,124			84	5	84	5			
H100	74	19,683	1,080		1,080			84	5	84	5			
H101	75	19,683	1,039		1,039			84	4	84	4			
H102	76	19,683	999		999			84	4	84	4			
H103	77	19,683	961		961			84	4	84	4			
H104	78	19,683	924		924			84	4	84	4			
H105	79	19,683	888		888			84	4	84	4			
H106	80	19,683	854		854			84	4	84	4			
合 計			1,360,639	316,203	368	316,571	26,964	18,497	6,066	1,437	33,030	19,934	15.9	296,637

様式－5 費用対便益（全体事業・感度分析：残工期+10%）

水系名：雲出川

河川名：雲出川

(百万円)

年次	年度	t	便 益			費 用					費用 便益比 B/C	純現在 価値 B-C		
			便益①		② 残存価値	計 ①+②	①建設費		②維持管理費				①+②	
			便益	現在価値			費用	現在価値	費用	現在価値			費用	現在価値
整備期間 (33年間)	H26	0	0	0		0	0	0	0	0	0			
	H27	1	0	0		2,000	1,923	0	0	2,000	1,923			
	H28	2	1,314	1,215		1,714	1,584	7	6	1,721	1,590			
	H29	3	2,440	2,169		1,704	1,515	10	9	1,714	1,524			
	H30	4	3,559	3,042		1,843	1,575	13	11	1,855	1,586			
	H31	5	4,770	3,921		1,965	1,615	18	15	1,984	1,630			
	H32	6	6,035	4,770		1,986	1,570	26	21	2,012	1,591			
	H33	7	7,143	5,428		1,975	1,500	32	24	2,006	1,524			
	H34	8	8,072	5,898		2,026	1,481	37	27	2,063	1,508			
	H35	9	9,437	6,630		1,804	1,267	45	31	1,848	1,298			
	H36	10	11,179	7,552		581	392	54	37	635	429			
	H37	11	11,561	7,510		573	372	57	37	629	409			
	H38	12	11,937	7,456		573	358	59	37	631	395			
	H39	13	12,314	7,395		573	344	61	36	633	380			
	H40	14	12,690	7,328		565	327	63	36	628	363			
	H41	15	13,061	7,252		551	306	65	36	615	342			
	H42	16	13,423	7,167		545	291	66	35	612	326			
	H43	17	13,782	7,075		582	299	68	35	650	334			
	H44	18	14,164	6,992		607	300	70	34	677	334			
	H45	19	14,563	6,912		591	280	70	33	661	313			
	H46	20	14,951	6,823		591	270	70	32	661	302			
	H47	21	15,339	6,731		591	259	70	31	661	290			
	H48	22	15,727	6,636		591	249	70	30	661	279			
	H49	23	16,116	6,539		591	240	70	29	661	269			
	H50	24	16,504	6,439		550	215	71	28	621	243			
	H51	25	16,865	6,326		545	205	102	38	648	243			
	H52	26	17,224	6,213		545	197	74	27	620	224			
	H53	27	17,582	6,098		491	170	76	26	567	196			
	H54	28	17,904	5,971		455	152	91	30	546	182			
H55	29	18,203	5,837		455	146	92	30	547	176				
H56	30	18,502	5,705		455	140	79	24	533	164				
H57	31	18,800	5,573		455	135	80	24	535	159				
H58	32	19,099	5,444		453	129	82	23	534	152				
H59	33	19,396	5,316		436	120	82	23	519	143				
施設完成後の 評価期間 (50年間)	H60	34	19,683	5,187				84	22	84	22			
	H61	35	19,683	4,988				84	21	84	21			
	H62	36	19,683	4,796				84	20	84	20			
	H63	37	19,683	4,612				84	20	84	20			
	H64	38	19,683	4,434				84	19	84	19			
	H65	39	19,683	4,264				84	18	84	18			
	H66	40	19,683	4,100				84	17	84	17			
	H67	41	19,683	3,942				84	17	84	17			
	H68	42	19,683	3,790				84	16	84	16			
	H69	43	19,683	3,645				84	15	84	15			
	H70	44	19,683	3,504				84	15	84	15			
	H71	45	19,683	3,370				114	19	114	19			
	H72	46	19,683	3,240				84	14	84	14			
	H73	47	19,683	3,115				84	13	84	13			
	H74	48	19,683	2,996				99	15	99	15			
	H75	49	19,683	2,880				99	14	99	14			
	H76	50	19,683	2,770				84	12	84	12			
	H77	51	19,683	2,663				84	11	84	11			
	H78	52	19,683	2,561				84	11	84	11			
	H79	53	19,683	2,462				84	10	84	10			
	H80	54	19,683	2,368				84	10	84	10			
	H81	55	19,683	2,276				84	10	84	10			
	H82	56	19,683	2,189				84	9	84	9			
	H83	57	19,683	2,105				84	9	84	9			
	H84	58	19,683	2,024				84	9	84	9			
	H85	59	19,683	1,946				84	8	84	8			
	H86	60	19,683	1,871				84	8	84	8			
	H87	61	19,683	1,799				84	8	84	8			
	H88	62	19,683	1,730				84	7	84	7			
	H89	63	19,683	1,663				84	7	84	7			
H90	64	19,683	1,599				84	7	84	7				
H91	65	19,683	1,538				114	9	114	9				
H92	66	19,683	1,479				84	6	84	6				
H93	67	19,683	1,422				84	6	84	6				
H94	68	19,683	1,367				99	7	99	7				
H95	69	19,683	1,315				99	7	99	7				
H96	70	19,683	1,264				84	5	84	5				
H97	71	19,683	1,215				84	5	84	5				
H98	72	19,683	1,169				84	5	84	5				
H99	73	19,683	1,124				84	5	84	5				
H100	74	19,683	1,080				84	5	84	5				
H101	75	19,683	1,039				84	4	84	4				
H102	76	19,683	999				84	4	84	4				
H103	77	19,683	961				84	4	84	4				
H104	78	19,683	924				84	4	84	4				
H105	79	19,683	888				84	4	84	4				
H106	80	19,683	854				84	4	84	4				
H107	81	19,683	821				84	3	84	3				
H108	82	19,683	790				84	3	84	3				
H109	83	19,683	759				84	3	84	3				
合計			1,397,806	307,260	361	307,621	29,960	19,926	6,234	1,399	36,194	21,325	14.4	286,296

様式－5 費用対便益（全体事業・感度分析：残工期－10%）

水系名：雲出川

河川名：雲出川

（百万円）

年次	年度	t	便 益			費 用						費用 便益比 B/C	純現在 価値 B-C	
			便益①		② 残存価値	計 ①+②	①建設費		②維持管理費		①+②			
			便益	現在価値			費用	現在価値	費用	現在価値	費用			現在価値
整備期間 （27年間）	H26	0	0	0		0	0	0	0	0	0			
	H27	1	0	0		2,406	2,313	0	0	2,406	2,313			
	H28	2	1,580	1,461		2,062	1,907	9	8	2,071	1,915			
	H29	3	2,935	2,609		2,159	1,919	13	11	2,172	1,930			
	H30	4	4,354	3,722		2,376	2,031	18	16	2,394	2,047			
	H31	5	5,914	4,861		2,428	1,995	28	23	2,455	2,018			
	H32	6	7,695	6,081		2,420	1,913	40	31	2,460	1,944			
	H33	7	9,756	7,414		2,534	1,926	52	40	2,587	1,966			
	H34	8	11,461	8,374		1,084	792	63	46	1,147	838			
	H35	9	11,477	8,064		701	493	63	44	764	537			
	H36	10	11,937	8,064		700	473	67	45	767	518			
	H37	11	12,397	8,053		698	453	69	45	767	498			
	H38	12	12,856	8,030		682	426	72	45	754	471			
	H39	13	13,304	7,990		667	400	75	45	742	445			
	H40	14	13,742	7,936		711	411	78	45	789	456			
	H41	15	14,209	7,890		736	408	80	44	815	452			
	H42	16	14,692	7,844		722	386	80	43	802	429			
	H43	17	15,167	7,786		722	371	80	41	802	412			
	H44	18	15,641	7,721		722	357	80	39	802	396			
	H45	19	16,116	7,649		717	340	80	38	797	378			
	H46	20	16,586	7,570		667	304	81	37	747	341			
	H47	21	17,024	7,471		667	293	83	37	750	330			
	H48	22	17,462	7,368		622	263	86	36	708	299			
	H49	23	17,871	7,251		556	225	87	35	643	260			
	H50	24	18,236	7,114		556	217	88	34	644	251			
H51	25	18,601	6,978		556	208	120	45	676	253				
H52	26	18,966	6,841		556	200	92	33	648	233				
H53	27	19,331	6,704		536	186	93	32	629	218				
施設完成後の 評価期間 （50年間）	H54	28	19,683	6,564				110	37	110	37			
	H55	29	19,683	6,311				125	40	125	40			
	H56	30	19,683	6,069				110	34	110	34			
	H57	31	19,683	5,835				110	33	110	33			
	H58	32	19,683	5,611				110	31	110	31			
	H59	33	19,683	5,395				110	30	110	30			
	H60	34	19,683	5,187				110	29	110	29			
	H61	35	19,683	4,988				110	28	110	28			
	H62	36	19,683	4,796				110	27	110	27			
	H63	37	19,683	4,612				110	26	110	26			
	H64	38	19,683	4,434				110	25	110	25			
	H65	39	19,683	4,264				110	24	110	24			
	H66	40	19,683	4,100				110	23	110	23			
	H67	41	19,683	3,942				110	22	110	22			
	H68	42	19,683	3,790				110	21	110	21			
	H69	43	19,683	3,645				110	20	110	20			
	H70	44	19,683	3,504				110	20	110	20			
	H71	45	19,683	3,370				140	24	140	24			
	H72	46	19,683	3,240				110	18	110	18			
	H73	47	19,683	3,115				110	17	110	17			
	H74	48	19,683	2,996				125	19	125	19			
	H75	49	19,683	2,880				125	18	125	18			
	H76	50	19,683	2,770				110	16	110	16			
	H77	51	19,683	2,663				110	15	110	15			
	H78	52	19,683	2,561				110	14	110	14			
	H79	53	19,683	2,462				110	14	110	14			
	H80	54	19,683	2,368				110	13	110	13			
	H81	55	19,683	2,276				110	13	110	13			
	H82	56	19,683	2,189				110	12	110	12			
	H83	57	19,683	2,105				110	12	110	12			
H84	58	19,683	2,024				110	11	110	11				
H85	59	19,683	1,946				110	11	110	11				
H86	60	19,683	1,871				110	10	110	10				
H87	61	19,683	1,799				110	10	110	10				
H88	62	19,683	1,730				110	10	110	10				
H89	63	19,683	1,663				110	9	110	9				
H90	64	19,683	1,599				110	9	110	9				
H91	65	19,683	1,538				140	11	140	11				
H92	66	19,683	1,479				110	8	110	8				
H93	67	19,683	1,422				110	8	110	8				
H94	68	19,683	1,367				125	9	125	9				
H95	69	19,683	1,315				125	8	125	8				
H96	70	19,683	1,264				110	7	110	7				
H97	71	19,683	1,215				110	7	110	7				
H98	72	19,683	1,169				110	7	110	7				
H99	73	19,683	1,124				110	6	110	6				
H100	74	19,683	1,080				110	6	110	6				
H101	75	19,683	1,039				110	6	110	6				
H102	76	19,683	999				110	6	110	6				
H103	77	19,683	961				110	5	110	5				
合計			1,323,460	325,492	456	325,948	29,960	21,210	7,428	1,777	37,388	22,987	14.2	302,961

様式－5 費用対便益（全体事業・感度分析：資産＋10%）

水系名：雲出川

河川名：雲出川

（百万円）

年次	年度	t	便 益			費 用					費用 便益比 B/C	純現在 価値 B-C		
			便益①		② 残存価値	計 ①+②	①建設費		②維持管理費				①+②	
			便益	現在価値			費用	現在価値	費用	現在価値			費用	現在価値
整備期間 （30年間）	H26	0	0	0		0	0	0	0	0	0			
	H27	1	0	0		2,200	2,115	0	0	2,200	2,115			
	H28	2	1,590	1,470		1,850	1,710	8	7	1,858	1,717			
	H29	3	2,927	2,602		2,602	1,880	1,671	11	9	1,891	1,680		
	H30	4	4,285	3,663		3,663	2,090	1,787	13	12	2,103	1,799		
	H31	5	5,796	4,764		4,764	2,210	1,816	21	17	2,231	1,833		
	H32	6	7,393	5,843		5,843	2,160	1,707	30	23	2,190	1,730		
	H33	7	8,954	6,804		6,804	2,190	1,664	37	28	2,227	1,692		
	H34	8	10,537	7,699		7,699	2,320	1,695	45	33	2,365	1,728		
	H35	9	12,213	8,581		8,581	640	450	54	38	694	488		
	H36	10	12,676	8,563		8,563	630	426	56	38	686	464		
	H37	11	13,131	8,530		8,530	630	409	59	38	689	447		
	H38	12	13,586	8,486		8,486	630	393	61	38	691	431		
	H39	13	14,042	8,433		8,433	620	372	63	38	683	410		
	H40	14	14,490	8,368		8,368	600	346	65	38	665	384		
	H41	15	14,923	8,286		8,286	600	333	67	37	667	370		
	H42	16	15,357	8,199		8,199	680	363	69	37	749	400		
	H43	17	15,848	8,136		8,136	650	334	70	36	720	370		
	H44	18	16,318	8,055		8,055	650	321	70	35	720	356		
	H45	19	16,788	7,968		7,968	650	309	70	33	720	342		
	H46	20	17,257	7,876		7,876	650	297	70	32	720	329		
	H47	21	17,727	7,779		7,779	650	285	70	31	720	316		
	H48	22	18,197	7,678		7,678	600	253	71	30	671	283		
	H49	23	18,631	7,559		7,559	600	243	73	30	673	273		
	H50	24	19,064	7,437		7,437	600	234	75	29	675	263		
	H51	25	19,498	7,314		7,314	500	188	106	40	606	228		
	H52	26	19,859	7,163		7,163	500	180	76	28	576	208		
	H53	27	20,220	7,013		7,013	500	173	78	27	578	200		
	H54	28	20,582	6,864		6,864	500	167	95	32	595	199		
	H55	29	20,943	6,715		6,715	500	160	96	31	596	191		
H56	30	21,304	6,568		6,568	480	148	82	25	562	173			
施設完成後の 評価期間 （50年間）	H57	31	21,651	6,419		6,419		84	25	84	25			
	H58	32	21,651	6,172		6,172		84	24	84	24			
	H59	33	21,651	5,934		5,934		84	23	84	23			
	H60	34	21,651	5,706		5,706		84	22	84	22			
	H61	35	21,651	5,487		5,487		84	21	84	21			
	H62	36	21,651	5,276		5,276		84	20	84	20			
	H63	37	21,651	5,073		5,073		84	20	84	20			
	H64	38	21,651	4,878		4,878		84	19	84	19			
	H65	39	21,651	4,690		4,690		84	18	84	18			
	H66	40	21,651	4,510		4,510		84	17	84	17			
	H67	41	21,651	4,336		4,336		84	17	84	17			
	H68	42	21,651	4,169		4,169		84	16	84	16			
	H69	43	21,651	4,009		4,009		84	15	84	15			
	H70	44	21,651	3,855		3,855		84	15	84	15			
	H71	45	21,651	3,707		3,707		114	19	114	19			
	H72	46	21,651	3,564		3,564		84	14	84	14			
	H73	47	21,651	3,427		3,427		84	13	84	13			
	H74	48	21,651	3,295		3,295		99	15	99	15			
	H75	49	21,651	3,168		3,168		99	14	99	14			
	H76	50	21,651	3,047		3,047		84	12	84	12			
	H77	51	21,651	2,929		2,929		84	11	84	11			
	H78	52	21,651	2,817		2,817		84	11	84	11			
	H79	53	21,651	2,708		2,708		84	10	84	10			
	H80	54	21,651	2,604		2,604		84	10	84	10			
	H81	55	21,651	2,504		2,504		84	10	84	10			
	H82	56	21,651	2,408		2,408		84	9	84	9			
	H83	57	21,651	2,315		2,315		84	9	84	9			
	H84	58	21,651	2,226		2,226		84	9	84	9			
	H85	59	21,651	2,141		2,141		84	8	84	8			
	H86	60	21,651	2,058		2,058		84	8	84	8			
H87	61	21,651	1,979		1,979		84	8	84	8				
H88	62	21,651	1,903		1,903		84	7	84	7				
H89	63	21,651	1,830		1,830		84	7	84	7				
H90	64	21,651	1,759		1,759		84	7	84	7				
H91	65	21,651	1,692		1,692		114	9	114	9				
H92	66	21,651	1,627		1,627		84	6	84	6				
H93	67	21,651	1,564		1,564		84	6	84	6				
H94	68	21,651	1,504		1,504		99	7	99	7				
H95	69	21,651	1,446		1,446		99	7	99	7				
H96	70	21,651	1,390		1,390		84	5	84	5				
H97	71	21,651	1,337		1,337		84	5	84	5				
H98	72	21,651	1,286		1,286		84	5	84	5				
H99	73	21,651	1,236		1,236		84	5	84	5				
H100	74	21,651	1,189		1,189		84	5	84	5				
H101	75	21,651	1,143		1,143		84	4	84	4				
H102	76	21,651	1,099		1,099		84	4	84	4				
H103	77	21,651	1,057		1,057		84	4	84	4				
H104	78	21,651	1,016		1,016		84	4	84	4				
H105	79	21,651	977		977		84	4	84	4				
H106	80	21,651	939		939		84	4	84	4				
合計			1,496,701	347,821	409	348,230	29,960	20,549	6,066	1,437	36,026	21,986	15.8	326,244

様式－5 費用対便益（全体事業・感度分析：資産－10%）

水系名：雲出川

河川名：雲出川

（百万円）

年次	年度	t	便 益			費 用					費用 便益比 B/C	純現在 価値 B-C		
			便益①		② 残存価値	計 ①+②	①建設費		②維持管理費				①+②	
			便益	現在価値			費用	現在価値	費用	現在価値			費用	現在価値
整備期間 （30年間）	H26	0	0	0		0	0	0	0	0	0			
	H27	1	0	0		2,200	2,115	0	0	2,200	2,115			
	H28	2	1,301	1,203		1,850	1,710	8	7	1,858	1,717			
	H29	3	2,395	2,129		1,880	1,671	11	9	1,891	1,680			
	H30	4	3,506	2,997		2,090	1,787	13	12	2,103	1,799			
	H31	5	4,742	3,898		2,210	1,816	21	17	2,231	1,833			
	H32	6	6,049	4,781		2,160	1,707	30	23	2,190	1,730			
	H33	7	7,326	5,567		2,190	1,664	37	28	2,227	1,692			
	H34	8	8,621	6,299		2,320	1,695	45	33	2,365	1,728			
	H35	9	9,993	7,021		640	450	54	38	694	488			
	H36	10	10,371	7,006		630	426	56	38	686	464			
	H37	11	10,744	6,979		630	409	59	38	689	447			
	H38	12	11,116	6,943		630	393	61	38	691	431			
	H39	13	11,489	6,900		620	372	63	38	683	410			
	H40	14	11,855	6,846		600	346	65	38	665	384			
	H41	15	12,210	6,780		600	333	67	37	667	370			
	H42	16	12,565	6,709		680	363	69	37	749	400			
	H43	17	12,967	6,657		650	334	70	36	720	370			
	H44	18	13,351	6,590		650	321	70	35	720	356			
	H45	19	13,735	6,519		650	309	70	33	720	342			
	H46	20	14,120	6,444		644	297	70	32	720	329			
	H47	21	14,504	6,365		650	285	70	31	720	316			
	H48	22	14,888	6,282		600	253	71	30	671	283			
	H49	23	15,243	6,184		600	243	73	30	673	273			
	H50	24	15,598	6,085		600	234	75	29	675	263			
	H51	25	15,953	5,984		5,984	188	106	40	606	228			
	H52	26	16,248	5,860		5,860	180	76	28	576	208			
	H53	27	16,544	5,738		5,738	173	78	27	578	200			
	H54	28	16,840	5,616		5,616	167	95	32	595	199			
	H55	29	17,135	5,494		5,494	160	96	31	596	191			
H56	30	17,431	5,374		5,374	148	82	25	562	173				
施設完成後の 評価期間 （50年間）	H57	31	17,715	5,252		5,252		84	25	84	25			
	H58	32	17,715	5,050		5,050		84	24	84	24			
	H59	33	17,715	4,855		4,855		84	23	84	23			
	H60	34	17,715	4,669		4,669		84	22	84	22			
	H61	35	17,715	4,489		4,489		84	21	84	21			
	H62	36	17,715	4,317		4,317		84	20	84	20			
	H63	37	17,715	4,150		4,150		84	20	84	20			
	H64	38	17,715	3,991		3,991		84	19	84	19			
	H65	39	17,715	3,837		3,837		84	18	84	18			
	H66	40	17,715	3,690		3,690		84	17	84	17			
	H67	41	17,715	3,548		3,548		84	17	84	17			
	H68	42	17,715	3,411		3,411		84	16	84	16			
	H69	43	17,715	3,280		3,280		84	15	84	15			
	H70	44	17,715	3,154		3,154		84	15	84	15			
	H71	45	17,715	3,033		3,033		114	19	114	19			
	H72	46	17,715	2,916		2,916		84	14	84	14			
	H73	47	17,715	2,804		2,804		84	13	84	13			
	H74	48	17,715	2,696		2,696		99	15	99	15			
	H75	49	17,715	2,592		2,592		99	14	99	14			
	H76	50	17,715	2,493		2,493		84	12	84	12			
	H77	51	17,715	2,397		2,397		84	11	84	11			
	H78	52	17,715	2,305		2,305		84	11	84	11			
	H79	53	17,715	2,216		2,216		84	10	84	10			
	H80	54	17,715	2,131		2,131		84	10	84	10			
	H81	55	17,715	2,049		2,049		84	10	84	10			
	H82	56	17,715	1,970		1,970		84	9	84	9			
	H83	57	17,715	1,894		1,894		84	9	84	9			
	H84	58	17,715	1,821		1,821		84	9	84	9			
	H85	59	17,715	1,751		1,751		84	8	84	8			
	H86	60	17,715	1,684		1,684		84	8	84	8			
H87	61	17,715	1,619		1,619		84	8	84	8				
H88	62	17,715	1,557		1,557		84	7	84	7				
H89	63	17,715	1,497		1,497		84	7	84	7				
H90	64	17,715	1,439		1,439		84	7	84	7				
H91	65	17,715	1,384		1,384		114	9	114	9				
H92	66	17,715	1,331		1,331		84	6	84	6				
H93	67	17,715	1,280		1,280		84	6	84	6				
H94	68	17,715	1,230		1,230		99	7	99	7				
H95	69	17,715	1,183		1,183		99	7	99	7				
H96	70	17,715	1,138		1,138		84	5	84	5				
H97	71	17,715	1,094		1,094		84	5	84	5				
H98	72	17,715	1,052		1,052		84	5	84	5				
H99	73	17,715	1,011		1,011		84	5	84	5				
H100	74	17,715	972		972		84	5	84	5				
H101	75	17,715	935		935		84	4	84	4				
H102	76	17,715	899		899		84	4	84	4				
H103	77	17,715	865		865		84	4	84	4				
H104	78	17,715	831		831		84	4	84	4				
H105	79	17,715	799		799		84	4	84	4				
H106	80	17,715	769		769		84	4	84	4				
合計			1,224,575	284,580	409	284,989	29,960	20,549	6,066	1,437	36,026	21,986	13.0	263,003

事業費の内訳書

河川事業

事業名	雲出川直轄河川改修事業(全体事業費)
-----	--------------------

※ () 欄に残事業費、全体事業費の別を記入すること。

評価年度	H26年度	再評価
------	-------	-----

※ 評価の種類(新規事業採択時評価、再評価、完了後の事後評価)の別を記入すること。

区分	費目	工種	単位	数量	金額 (百万円)	備考
工事費	本工事費		式	1	19,205	
			式	1	14,548	
		築堤	m	9,296	2,256	
		高潮堤	m	3,051	1,753	
		護岸	m	5,600	1,862	
		河床掘削	千m ³	1,515	5,252	
		耐震対策	m	800	240	
		堰	箇所			
		水門・樋門・樋管	箇所	4	869	
		排水機場	箇所			
	洪水調節施設	式	1	2,316		
	附帯工事費		式	1	4,279	
		道路橋	箇所	2	630	
		鉄道橋	箇所	1	1,584	
		水路橋	箇所			
		堰	箇所	4	2,065	
		樋門・樋管	箇所			
		揚排水機場	箇所			
付替道路		m				
その他	式					
用地費及補償費		式	1	378		
	用地費	式	1	303		
	補償費	式	1	75		
間接経費		式	1	5,762		
工事諸費		式	1	4,993		
事業費 計		式	1	29,960		

維持管理費	式	1	6,066	
-------	---	---	-------	--

※1 事業費については、事業の執行状況を踏まえて再評価ごとに適宜見直すこと。

※2 「工種」及び「金額」については、原則、治水経済調査マニュアル(案)に準拠して記載すること。

※3 上記によらないものについては、過去の類似の実績等に基づき記載すること。

※4 備考欄に、一式計上している工種の内容等を記載すること。

事業費の内訳書

河川事業

事業名	雲出川直轄河川改修事業(全体維持管理費)
-----	----------------------

※ () 欄に残事業費、全体事業費の別を記入すること。

評価年度	H26年度	再評価
------	-------	-----

※ 評価の種類(新規事業採択時評価、再評価、完了後の事後評価)の別を記入すること。

区分	費目	工種	単位	数量	金額 (百万円)	備考	
工事費	維持的経費		式	1	3,888		
			式	1	3,460		
		堤防除草	式	1	796		
		堤防天端補修	式				
		高水敷整正	式	1	416		
		水防巡視	式				
		側帯整備	式				
		緊急維持	式				
		管理施設等維持	式	1	27		
		水閘門操作	式	1	33		
		その他	式	1	2,188		
		修繕的経費		式	1	428	
			堤防・護岸修繕	式	1	347	
			水閘門修繕	式	1	81	
			IT関連修繕	式			
			管理施設等修繕	式			
			障害物撤去	式			
			その他	式			
用地費及補償費		式					
	用地費	式					
	補償費	式					
間接経費		式	1	1,166			
工事諸費		式	1	1,011			
事業費 計		式	1	6,066			

※1 維持管理費については、事業の執行状況を踏まえて再評価ごとに適宜見直すこと。

※2 「工種」及び「金額」については、原則、治水経済調査マニュアル(案)に準拠して記載すること。

※3 上記によらないものについては、過去の類似の実績等に基づき記載すること。

※4 備考欄に、一式計上している工種の内容等を記載すること。