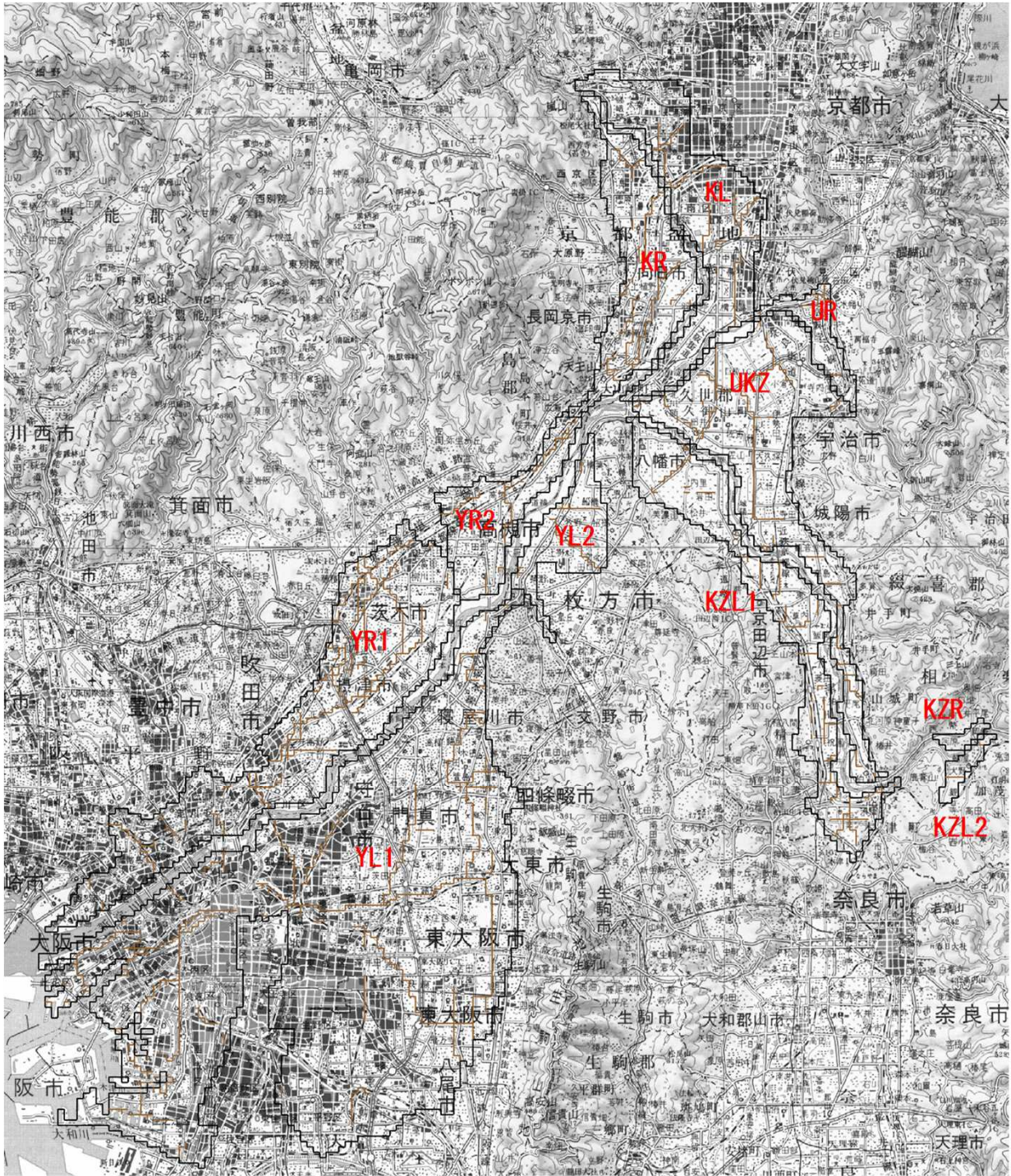


様式-1 はん濫ブロック分割図

淀川水系 淀川・宇治川・木津川・桂川



様式-2

## 資産データ

水系名：淀川水系

河川名：淀川・宇治川・木津川・桂川

国勢調査年：平成27年

事業所統計調査年：平成26年

氾濫 ブロック	ブロック 面積 (ha)	一般資産等基礎数量							一般資産額（百万円）							農作物資産額（百万円）			一般資産額等 合計	備考
		人口 (人)	世帯数 (世帯)	従業者数 (産業分類別に算出) (人)	農漁家数 (世帯)	延床面積 (ha)	水田面積 (ha)	畑面積 (ha)	家屋	家庭用品	事業所資産		農漁家資産		小計	水稻	畑作物	小計		
											償却	在庫	償却	在庫						
YL1-1	6,933	832,924	456,372	1,304,406	210	5,517	0	0	11,569,994	6,043,312	5,292,295	2,097,437	424	186	25,003,648	0	0	0	25,003,648	
YL1-2	17,035	2,086,878	942,258	952,988	1,471	11,640	184	14	24,413,265	12,477,476	3,666,653	1,999,878	2,966	1,303	42,561,541	202	94	296	42,561,837	
YL2	1,261	109,613	46,911	30,938	179	553	86	13	1,160,189	621,203	103,307	43,957	360	159	1,929,175	95	91	186	1,929,361	
YR1-1	2,869	402,852	209,722	242,327	135	2,635	0	0	5,526,708	2,777,155	881,901	486,480	271	119	9,672,634	0	0	0	9,672,634	
YR1-2	4,432	382,418	169,569	161,026	503	2,091	291	0	4,385,244	2,245,459	631,635	310,700	1,015	447	7,574,500	319	0	319	7,574,819	
YR2	1,888	155,632	67,816	64,916	212	714	154	31	1,497,225	898,027	283,622	103,602	427	188	2,783,091	169	210	379	2,783,470	
UKZ	5,273	194,753	80,640	93,867	1,242	1,076	1,645	373	2,304,085	1,067,854	344,711	201,075	2,508	1,109	3,921,342	1,888	2,150	4,038	3,925,380	
KL	3,817	328,482	155,955	206,281	760	1,711	86	11	3,663,057	2,065,178	879,009	440,411	1,534	677	7,049,866	98	61	159	7,050,025	
UR	673	54,102	22,781	17,167	106	231	5	14	494,812	301,676	56,374	28,415	215	95	881,587	6	79	85	881,672	
KR	3,066	233,248	96,380	85,409	645	1,099	275	2	2,352,801	1,276,288	317,454	179,707	1,302	575	4,128,127	315	12	327	4,128,454	
KZL1	3,738	85,822	36,323	39,856	722	477	1,575	188	1,022,607	481,002	152,024	71,103	1,458	645	1,728,839	1,807	1,082	2,889	1,731,728	
KZL2	251	4,297	1,651	1,343	51	15	104	2	33,177	21,861	4,023	1,935	104	46	61,146	120	12	132	61,278	
KZR	145	525	199	141	26	3	81	6	6,833	2,637	411	373	52	23	10,329	93	37	130	10,459	
合計	51,381	4,871,546	2,286,577	3,200,665	6,262	27,763	4,485	653	58,429,997	30,279,128	12,613,419	5,965,073	12,636	5,572	107,305,825	5,112	3,828	8,940	107,314,765	













様式－4

年平均被害軽減期待額

水系名：淀川 河川名：淀川・木津川・桂川 対象河道：整備計画河道（なんば線未完成） (単位：百万円)

流量規模	超過確率	被害額			区間平均被害軽減額 ④	区間確率 ⑤	年平均被害軽減額 ④×⑤	年平均被害軽減額の累計 ＝ 年平均被害軽減期待額	備考
		事業を実施しない場合①	事業を実施した場合②	軽減額 ③＝①－②					
1/10	0.10000	0	0	0	0	0.05000	0	0	
1/20	0.05000	0	0	0	0	0.01667	0	0	
1/30	0.03333	0	0	0	0	0.01333	0	0	
1/50	0.02000	0	0	0	0	0.00750	0	0	
1/80	0.01250	0	0	0	0	0.00250	0	0	
1/100	0.01000	0	0	0	0	0.00333	0	0	
1/150	0.00667	0	0	0	0				
1/200	0.00500	20,438,195	0	20,438,195	10,219,097	0.00167	17,066	17,066	

様式－4

年平均被害軽減期待額

水系名：淀川 河川名：淀川・木津川・桂川 対象河道：整備計画河道（なんば線完成） (単位：百万円)

流量規模	超過確率	被害額			区間平均被害軽減額 ④	区間確率 ⑤	年平均被害軽減額 ④×⑤	年平均被害軽減額の累計 ＝ 年平均被害軽減期待額	備考
		事業を実施しない場合 ①	事業を実施した場合 ②	軽減額 ③＝①－②					
1/10	0.10000	0	0	0	0	0.05000	0	0	
1/20	0.05000	0	0	0	0	0.01667	0	0	
1/30	0.03333	0	0	0	0	0.01333	0	0	
1/50	0.02000	0	0	0	0	0.00750	0	0	
1/80	0.01250	0	0	0	0	0.00250	0	0	
1/100	0.01000	0	0	0	0	0.00333	0	0	
1/150	0.00667	0	0	0	0				
1/200	0.00500	20,306,479	0	20,306,479	10,153,240	0.00167	16,956	16,956	

様式－4

年平均被害軽減期待額

水系名：淀川 河川名：宇治川 対象河道：整備計画河道 (単位：百万円)

流量規模	超過確率	被害額			区間平均被害軽減額 ④	区間確率 ⑤	年平均被害軽減額 ④×⑤	年平均被害軽減額の累計 ＝ 年平均被害軽減期待額	備考
		事業を実施しない場合 ①	事業を実施した場合 ②	軽減額 ③＝①－②					
1/10	0.10000	0	0	0	0	0.05000	0	0	
1/20	0.05000	0	0	0	0	0.01667	0	0	
1/30	0.03333	0	0	0	0	0.01333	0	0	
1/50	0.02000	0	0	0	0				
1/80	0.01250	229,367	0	229,367	114,684	0.00750	860	860	
1/100	0.01000	289,528	0	289,528	259,447	0.00250	649	1,509	
1/150	0.00667	389,129	0	389,129	339,328	0.00333	1,130	2,639	

※便益の算出では、天ヶ瀬ダム再開事業と大戸川ダム事業が一体となって発現する効果を、両事業の洪水調節容量の比率で按分することにより算出。  
 なお、天ヶ瀬ダム再開事業は、既設ダムの放流能力を増強する事業であるため、便宜上、天ヶ瀬ダムの現行容量を放流能力の増加分と既存の放流能力の比率により按分し、天ヶ瀬ダム再開事業相当の洪水調節容量とした。

【R14まで】

年平均被害軽減期待額合計 = 17,066 (淀川等) + 2,639 (宇治川) = 19,705百万円  
 ∴天ヶ瀬ダム再開発分 = 19,705百万円 × 5,263千m3 / (21,900+5,263) 千m3 = 3,818百万円

【R15以降】

年平均被害軽減期待額合計 = 16,956 (淀川等) + 2,639 (宇治川) = 19,595百万円  
 ∴天ヶ瀬ダム再開発分 = 19,595百万円 × 5,263千m3 / (21,900+5,263) 千m3 = 3,797百万円

- (21,900千m3：大戸川ダム治水容量)
- (5,263千m3：天ヶ瀬ダム再開事業分治水容量＝20,000千m3×(300/1,140) m3/s)
- (20,000千m3：現天ヶ瀬ダム治水容量)
- (300m3/s：再開増量分放流能力)
- (1,140m3/s：再開後合計放流能力)

様式-5

費用対便益 (全体事業)

水系名: 淀川

河川名: 淀川・宇治川・木津川・桂川

単位: 百万円

年次	年度	t	割引率 4%	デフレーター	便 益 (B)				費 用 (C)				費用便益比 B/C	純現在価値 B-C	経済的 内部 収益率 EIRR		
					便 益		残存価値 ②	計 ①+②	建設費③		維持管理費④					計③+④	
					便 益	現在価値 ①			費用	現在価値	費用	現在価値				費用	現在価値
基準	R 2	0	1.000	1.000													
整備期間 (H1~R3年度)	H 1	-31	3.373	1.178	0	0			313	1,243	0	0	313	1,243			
	H 2	-30	3.243	1.132	0	0			399	1,465	0	0	399	1,465			
	H 3	-29	3.119	1.103	0	0			376	1,294	0	0	376	1,294			
	H 4	-28	2.999	1.092	0	0			411	1,345	0	0	411	1,345			
	H 5	-27	2.883	1.090	0	0			324	1,019	0	0	324	1,019			
	H 6	-26	2.772	1.092	0	0			317	959	0	0	317	959			
	H 7	-25	2.666	1.092	0	0			467	1,359	0	0	467	1,359			
	H 8	-24	2.563	1.095	0	0			263	738	0	0	263	738			
	H 9	-23	2.465	1.087	0	0			211	565	0	0	211	565			
	H 10	-22	2.370	1.106	0	0			290	760	0	0	290	760			
	H 11	-21	2.279	1.120	0	0			256	653	0	0	256	653			
	H 12	-20	2.191	1.115	0	0			175	428	0	0	175	428			
	H 13	-19	2.107	1.143	0	0			761	1,832	0	0	761	1,832			
	H 14	-18	2.026	1.165	0	0			650	1,534	0	0	650	1,534			
	H 15	-17	1.948	1.169	0	0			587	1,337	0	0	587	1,337			
	H 16	-16	1.873	1.166	0	0			394	861	0	0	394	861			
	H 17	-15	1.801	1.162	0	0			157	328	0	0	157	328			
	H 18	-14	1.732	1.147	0	0			113	225	0	0	113	225			
	H 19	-13	1.665	1.133	0	0			137	259	0	0	137	259			
	H 20	-12	1.601	1.108	0	0			118	209	0	0	118	209			
	H 21	-11	1.539	1.145	0	0			110	194	0	0	110	194			
	H 22	-10	1.480	1.140	0	0			284	479	0	0	284	479			
H 23	-9	1.423	1.121	0	0			787	1,256	0	0	787	1,256				
H 24	-8	1.369	1.130	0	0			3,332	5,153	0	0	3,332	5,153				
H 25	-7	1.316	1.107	0	0			3,384	4,928	0	0	3,384	4,928				
H 26	-6	1.265	1.066	0	0			4,859	6,551	0	0	4,859	6,551				
H 27	-5	1.217	1.063	0	0			10,226	13,220	0	0	10,226	13,220				
H 28	-4	1.170	1.055	0	0			7,925	9,777	0	0	7,925	9,777				
H 29	-3	1.125	1.033	0	0			3,084	3,584	0	0	3,084	3,584				
H 30	-2	1.082	1.000	0	0			5,245	5,673	0	0	5,245	5,673				
R 1	-1	1.040	1.000	0	0			2,516	2,617	0	0	2,516	2,617				
R 2	0	1.000	1.000	0	0			2,667	2,667	0	0	2,667	2,667				
R 3	1	0.962	1.000	0	0			10,787	10,372	0	0	10,787	10,372				
施設完成後の 評価期間 (50年)	R 4	2	0.925	1.000	3,818	3,530					249	230	249	230			
	R 5	3	0.889	1.000	3,818	3,394					249	221	249	221			
	R 6	4	0.855	1.000	3,818	3,264					249	213	249	213			
	R 7	5	0.822	1.000	3,818	3,138					249	205	249	205			
	R 8	6	0.790	1.000	3,818	3,017					249	197	249	197			
	R 9	7	0.760	1.000	3,818	2,901					249	189	249	189			
	R 10	8	0.731	1.000	3,818	2,790					249	182	249	182			
	R 11	9	0.703	1.000	3,818	2,682					249	175	249	175			
	R 12	10	0.676	1.000	3,818	2,579					249	168	249	168			
	R 13	11	0.650	1.000	3,818	2,480					249	162	249	162			
	R 14	12	0.625	1.000	3,818	2,385					249	156	249	156			
	R 15	13	0.601	1.000	3,797	2,280					249	150	249	150			
	R 16	14	0.577	1.000	3,797	2,193					249	144	249	144			
	R 17	15	0.555	1.000	3,797	2,108					249	138	249	138			
	R 18	16	0.534	1.000	3,797	2,027					249	133	249	133			
	R 19	17	0.513	1.000	3,797	1,949					249	128	249	128			
	R 20	18	0.494	1.000	3,797	1,874					249	123	249	123			
	R 21	19	0.475	1.000	3,797	1,802					249	118	249	118			
	R 22	20	0.456	1.000	3,797	1,733					249	114	249	114			
	R 23	21	0.439	1.000	3,797	1,666					249	109	249	109			
	R 24	22	0.422	1.000	3,797	1,602					249	105	249	105			
	R 25	23	0.406	1.000	3,797	1,541					249	101	249	101			
	R 26	24	0.390	1.000	3,797	1,481					249	97	249	97			
	R 27	25	0.375	1.000	3,797	1,424					249	93	249	93			
	R 28	26	0.361	1.000	3,797	1,370					249	90	249	90			
	R 29	27	0.347	1.000	3,797	1,317					249	86	249	86			
	R 30	28	0.333	1.000	3,797	1,266					249	83	249	83			
	R 31	29	0.321	1.000	3,797	1,218					249	80	249	80			
	R 32	30	0.308	1.000	3,797	1,171					249	77	249	77			
	R 33	31	0.296	1.000	3,797	1,126					249	74	249	74			
	R 34	32	0.285	1.000	3,797	1,082					249	71	249	71			
	R 35	33	0.274	1.000	3,797	1,041					249	68	249	68			
	R 36	34	0.264	1.000	3,797	1,001					249	66	249	66			
R 37	35	0.253	1.000	3,797	962					249	63	249	63				
R 38	36	0.244	1.000	3,797	925					249	61	249	61				
R 39	37	0.234	1.000	3,797	890					249	58	249	58				
R 40	38	0.225	1.000	3,797	855					249	56	249	56				
R 41	39	0.217	1.000	3,797	823					249	54	249	54				
R 42	40	0.208	1.000	3,797	791					249	52	249	52				
R 43	41	0.200	1.000	3,797	760					249	50	249	50				
R 44	42	0.193	1.000	3,797	731					249	48	249	48				
R 45	43	0.185	1.000	3,797	703					249	46	249	46				
R 46	44	0.178	1.000	3,797	676					249	44	249	44				
R 47	45	0.171	1.000	3,797	650					249	43	249	43				
R 48	46	0.165	1.000	3,797	625					249	41	249	41				
R 49	47	0.158	1.000	3,797	601					249	39	249	39				
R 50	48	0.152	1.000	3,797	578					249	38	249	38				
R 51	49	0.146	1.000	3,797	556					249	36	249	36				
R 52	50	0.141	1.000	3,797	534					249	35	249	35				
R 53	51	0.135	1.000	3,797	514					249	34	249	34				
合 計					190,081	78,606	3,387	81,993	61,925	84,884	12,450	5,144	74,375	90,028			
ダム費用の内、河川分*					190,081	78,606	3,018	81,624	55,175	75,632	11,093	4,583	66,268	80,215			
費用対便益								81,624					80,215	1.018	1,409	4.1	

\* 総費用 (建設費+維持管理費) は、治水に係わる費用として、全体事業費の中の河川分 (洪水調節) のアロケーション率 (89.1%) を乗じて算定。

様式-5

費用対便益（残事業）

水系名：淀川

河川名：淀川・宇治川・木津川・桂川

単位：百万円

年次	年度	t	割引率 4%	デフレー ター	便 益 (B)				費 用 (C)				費用便益比 B/C	純現在価値 B-C	経済的 内部 収益率 EIRR		
					便 益		残存価値 ②	計 ①+②	建設費③		維持管理費④					計③+④	
					便益	現在価値 ①			費用	現在価値	費用	現在価値				費用	現在価値
基準	R 2	0	1.000	1.000													
整備期間 (R3年度)	R 3	1	0.962	1.000	0	0			10,787	10,372	0	0	10,787	10,372			
施設完成後の 評価期間 (50年)	R 4	2	0.925	1.000	3,818	3,530					249	230	249	230			
	R 5	3	0.889	1.000	3,818	3,394					249	221	249	221			
	R 6	4	0.855	1.000	3,818	3,264					249	213	249	213			
	R 7	5	0.822	1.000	3,818	3,138					249	205	249	205			
	R 8	6	0.790	1.000	3,818	3,017					249	197	249	197			
	R 9	7	0.760	1.000	3,818	2,901					249	189	249	189			
	R 10	8	0.731	1.000	3,818	2,790					249	182	249	182			
	R 11	9	0.703	1.000	3,818	2,682					249	175	249	175			
	R 12	10	0.676	1.000	3,818	2,579					249	168	249	168			
	R 13	11	0.650	1.000	3,818	2,480					249	162	249	162			
	R 14	12	0.625	1.000	3,818	2,385					249	156	249	156			
	R 15	13	0.601	1.000	3,797	2,280					249	150	249	150			
	R 16	14	0.577	1.000	3,797	2,193					249	144	249	144			
	R 17	15	0.555	1.000	3,797	2,108					249	138	249	138			
	R 18	16	0.534	1.000	3,797	2,027					249	133	249	133			
	R 19	17	0.513	1.000	3,797	1,949					249	128	249	128			
	R 20	18	0.494	1.000	3,797	1,874					249	123	249	123			
	R 21	19	0.475	1.000	3,797	1,802					249	118	249	118			
	R 22	20	0.456	1.000	3,797	1,733					249	114	249	114			
	R 23	21	0.439	1.000	3,797	1,666					249	109	249	109			
	R 24	22	0.422	1.000	3,797	1,602					249	105	249	105			
	R 25	23	0.406	1.000	3,797	1,541					249	101	249	101			
	R 26	24	0.390	1.000	3,797	1,481					249	97	249	97			
	R 27	25	0.375	1.000	3,797	1,424					249	93	249	93			
	R 28	26	0.361	1.000	3,797	1,370					249	90	249	90			
	R 29	27	0.347	1.000	3,797	1,317					249	86	249	86			
	R 30	28	0.333	1.000	3,797	1,266					249	83	249	83			
	R 31	29	0.321	1.000	3,797	1,218					249	80	249	80			
	R 32	30	0.308	1.000	3,797	1,171					249	77	249	77			
	R 33	31	0.296	1.000	3,797	1,126					249	74	249	74			
	R 34	32	0.285	1.000	3,797	1,082					249	71	249	71			
R 35	33	0.274	1.000	3,797	1,041					249	68	249	68				
R 36	34	0.264	1.000	3,797	1,001					249	66	249	66				
R 37	35	0.253	1.000	3,797	962					249	63	249	63				
R 38	36	0.244	1.000	3,797	925					249	61	249	61				
R 39	37	0.234	1.000	3,797	890					249	58	249	58				
R 40	38	0.225	1.000	3,797	855					249	56	249	56				
R 41	39	0.217	1.000	3,797	823					249	54	249	54				
R 42	40	0.208	1.000	3,797	791					249	52	249	52				
R 43	41	0.200	1.000	3,797	760					249	50	249	50				
R 44	42	0.193	1.000	3,797	731					249	48	249	48				
R 45	43	0.185	1.000	3,797	703					249	46	249	46				
R 46	44	0.178	1.000	3,797	676					249	44	249	44				
R 47	45	0.171	1.000	3,797	650					249	43	249	43				
R 48	46	0.165	1.000	3,797	625					249	41	249	41				
R 49	47	0.158	1.000	3,797	601					249	39	249	39				
R 50	48	0.152	1.000	3,797	578					249	38	249	38				
R 51	49	0.146	1.000	3,797	556					249	36	249	36				
R 52	50	0.141	1.000	3,797	534					249	35	249	35				
R 53	51	0.135	1.000	3,797	514					249	34	249	34				
合 計					190,081	78,606	591	79,197	10,787	10,372	12,450	5,144	23,237	15,516			
ダム費用の内、河川分*					190,081	78,606	527	79,133	9,611	9,241	11,093	4,583	20,704	13,824			
費用対便益								79,133					13,824	5,724	65,309	40.5	

※ 総費用（建設費＋維持管理費）は、治水に係わる費用として、全体事業費の中の河川分（洪水調節）のアロケーション率（89.1%）を乗じて算定。

様式-5

費用対便益 (全体事業：残事業費+10%)

水系名：淀川

河川名：淀川・宇治川・木津川・桂川

単位：百万円

年次	年度	t	割引率 4%	デフレーター	便 益 (B)				費 用 (C)				費用便益比 B/C	純現在価値 B-C	経済的 内部 収益率 EIRR		
					便 益		残存価値 ②	計 ①+②	建設費③		維持管理費④					計③+④	
					便 益	現在価値 ①			費用	現在価値	費用	現在価値				費用	現在価値
基準	R 2	0	1.000	1.000													
整備期間 (H1~R3年度)	H 1	-31	3.373	1.178	0	0			313	1,243	0	0	313	1,243			
	H 2	-30	3.243	1.132	0	0			399	1,465	0	0	399	1,465			
	H 3	-29	3.119	1.103	0	0			376	1,294	0	0	376	1,294			
	H 4	-28	2.999	1.092	0	0			411	1,345	0	0	411	1,345			
	H 5	-27	2.883	1.090	0	0			324	1,019	0	0	324	1,019			
	H 6	-26	2.772	1.092	0	0			317	959	0	0	317	959			
	H 7	-25	2.666	1.092	0	0			467	1,359	0	0	467	1,359			
	H 8	-24	2.563	1.095	0	0			263	738	0	0	263	738			
	H 9	-23	2.465	1.087	0	0			211	565	0	0	211	565			
	H 10	-22	2.370	1.106	0	0			290	760	0	0	290	760			
	H 11	-21	2.279	1.120	0	0			256	653	0	0	256	653			
	H 12	-20	2.191	1.115	0	0			175	428	0	0	175	428			
	H 13	-19	2.107	1.143	0	0			761	1,832	0	0	761	1,832			
	H 14	-18	2.026	1.165	0	0			650	1,534	0	0	650	1,534			
	H 15	-17	1.948	1.169	0	0			587	1,337	0	0	587	1,337			
	H 16	-16	1.873	1.166	0	0			394	861	0	0	394	861			
	H 17	-15	1.801	1.162	0	0			157	328	0	0	157	328			
	H 18	-14	1.732	1.147	0	0			113	225	0	0	113	225			
	H 19	-13	1.665	1.133	0	0			137	259	0	0	137	259			
	H 20	-12	1.601	1.108	0	0			118	209	0	0	118	209			
	H 21	-11	1.539	1.145	0	0			110	194	0	0	110	194			
	H 22	-10	1.480	1.140	0	0			284	479	0	0	284	479			
	H 23	-9	1.423	1.121	0	0			787	1,256	0	0	787	1,256			
H 24	-8	1.369	1.130	0	0			3,332	5,153	0	0	3,332	5,153				
H 25	-7	1.316	1.107	0	0			3,384	4,928	0	0	3,384	4,928				
H 26	-6	1.265	1.066	0	0			4,859	6,551	0	0	4,859	6,551				
H 27	-5	1.217	1.063	0	0			10,226	13,220	0	0	10,226	13,220				
H 28	-4	1.170	1.055	0	0			7,925	9,777	0	0	7,925	9,777				
H 29	-3	1.125	1.033	0	0			3,084	3,584	0	0	3,084	3,584				
H 30	-2	1.082	1.000	0	0			5,245	5,673	0	0	5,245	5,673				
R 1	-1	1.040	1.000	0	0			2,516	2,617	0	0	2,516	2,617				
R 2	0	1.000	1.000	0	0			2,667	2,667	0	0	2,667	2,667				
R 3	1	0.962	1.000	0	0			11,866	11,409	0	0	11,866	11,409				
施設完成後の 評価期間 (50年)	R 4	2	0.925	1.000	3,818	3,530					249	230	249	230			
	R 5	3	0.889	1.000	3,818	3,394					249	221	249	221			
	R 6	4	0.855	1.000	3,818	3,264					249	213	249	213			
	R 7	5	0.822	1.000	3,818	3,138					249	205	249	205			
	R 8	6	0.790	1.000	3,818	3,017					249	197	249	197			
	R 9	7	0.760	1.000	3,818	2,901					249	189	249	189			
	R 10	8	0.731	1.000	3,818	2,790					249	182	249	182			
	R 11	9	0.703	1.000	3,818	2,682					249	175	249	175			
	R 12	10	0.676	1.000	3,818	2,579					249	168	249	168			
	R 13	11	0.650	1.000	3,818	2,480					249	162	249	162			
	R 14	12	0.625	1.000	3,818	2,385					249	156	249	156			
	R 15	13	0.601	1.000	3,797	2,280					249	150	249	150			
	R 16	14	0.577	1.000	3,797	2,193					249	144	249	144			
	R 17	15	0.555	1.000	3,797	2,108					249	138	249	138			
	R 18	16	0.534	1.000	3,797	2,027					249	133	249	133			
	R 19	17	0.513	1.000	3,797	1,949					249	128	249	128			
	R 20	18	0.494	1.000	3,797	1,874					249	123	249	123			
	R 21	19	0.475	1.000	3,797	1,802					249	118	249	118			
	R 22	20	0.456	1.000	3,797	1,733					249	114	249	114			
	R 23	21	0.439	1.000	3,797	1,666					249	109	249	109			
	R 24	22	0.422	1.000	3,797	1,602					249	105	249	105			
	R 25	23	0.406	1.000	3,797	1,541					249	101	249	101			
	R 26	24	0.390	1.000	3,797	1,481					249	97	249	97			
	R 27	25	0.375	1.000	3,797	1,424					249	93	249	93			
	R 28	26	0.361	1.000	3,797	1,370					249	90	249	90			
	R 29	27	0.347	1.000	3,797	1,317					249	86	249	86			
	R 30	28	0.333	1.000	3,797	1,266					249	83	249	83			
	R 31	29	0.321	1.000	3,797	1,218					249	80	249	80			
	R 32	30	0.308	1.000	3,797	1,171					249	77	249	77			
	R 33	31	0.296	1.000	3,797	1,126					249	74	249	74			
	R 34	32	0.285	1.000	3,797	1,082					249	71	249	71			
R 35	33	0.274	1.000	3,797	1,041					249	68	249	68				
R 36	34	0.264	1.000	3,797	1,001					249	66	249	66				
R 37	35	0.253	1.000	3,797	962					249	63	249	63				
R 38	36	0.244	1.000	3,797	925					249	61	249	61				
R 39	37	0.234	1.000	3,797	890					249	58	249	58				
R 40	38	0.225	1.000	3,797	855					249	56	249	56				
R 41	39	0.217	1.000	3,797	823					249	54	249	54				
R 42	40	0.208	1.000	3,797	791					249	52	249	52				
R 43	41	0.200	1.000	3,797	760					249	50	249	50				
R 44	42	0.193	1.000	3,797	731					249	48	249	48				
R 45	43	0.185	1.000	3,797	703					249	46	249	46				
R 46	44	0.178	1.000	3,797	676					249	44	249	44				
R 47	45	0.171	1.000	3,797	650					249	43	249	43				
R 48	46	0.165	1.000	3,797	625					249	41	249	41				
R 49	47	0.158	1.000	3,797	601					249	39	249	39				
R 50	48	0.152	1.000	3,797	578					249	38	249	38				
R 51	49	0.146	1.000	3,797	556					249	36	249	36				
R 52	50	0.141	1.000	3,797	534					249	35	249	35				
R 53	51	0.135	1.000	3,797	514					249	34	249	34				
合 計					190,081	78,606	3,446	82,052	63,004	85,921	12,450	5,144	75,454	91,065			
ダム費用の内、河川分*					190,081	78,606	3,071	81,677	56,136	76,556	11,093	4,583	67,229	81,139			
費用対便益								81,677					81,139	1.007	538	4.0	

\* 総費用 (建設費+維持管理費) は、治水に係わる費用として、全体事業費の中の河川分 (洪水調節) のアロケーション率 (89.1%) を乗じて算定。

様式-5

費用対便益 (全体事業：残事業費-10%)

水系名：淀川

河川名：淀川・宇治川・木津川・桂川

単位：百万円

年次	年度	t	割引率 4%	デフレーター	便 益 (B)				費 用 (C)				費用便益比 B/C	純現在価値 B-C	経済的 内部 収益率 EIRR		
					便 益		残存価値 ②	計 ①+②	建設費③		維持管理費④					計③+④	
					便 益	現在価値 ①			費用	現在価値	費用	現在価値				費用	現在価値
基準	R 2	0	1.000	1.000													
整備期間 (H15 R3年度)	H 1	-31	3.373	1.178	0	0			313	1,243	0	0	313	1,243			
	H 2	-30	3.243	1.132	0	0			399	1,465	0	0	399	1,465			
	H 3	-29	3.119	1.103	0	0			376	1,294	0	0	376	1,294			
	H 4	-28	2.999	1.092	0	0			411	1,345	0	0	411	1,345			
	H 5	-27	2.883	1.090	0	0			324	1,019	0	0	324	1,019			
	H 6	-26	2.772	1.092	0	0			317	959	0	0	317	959			
	H 7	-25	2.666	1.092	0	0			467	1,359	0	0	467	1,359			
	H 8	-24	2.563	1.095	0	0			263	738	0	0	263	738			
	H 9	-23	2.465	1.087	0	0			211	565	0	0	211	565			
	H 10	-22	2.370	1.106	0	0			290	760	0	0	290	760			
	H 11	-21	2.279	1.120	0	0			256	653	0	0	256	653			
	H 12	-20	2.191	1.115	0	0			175	428	0	0	175	428			
	H 13	-19	2.107	1.143	0	0			761	1,832	0	0	761	1,832			
	H 14	-18	2.026	1.165	0	0			650	1,534	0	0	650	1,534			
	H 15	-17	1.948	1.169	0	0			587	1,337	0	0	587	1,337			
	H 16	-16	1.873	1.166	0	0			394	861	0	0	394	861			
	H 17	-15	1.801	1.162	0	0			157	328	0	0	157	328			
	H 18	-14	1.732	1.147	0	0			113	225	0	0	113	225			
	H 19	-13	1.665	1.133	0	0			137	259	0	0	137	259			
	H 20	-12	1.601	1.108	0	0			118	209	0	0	118	209			
	H 21	-11	1.539	1.145	0	0			110	194	0	0	110	194			
	H 22	-10	1.480	1.140	0	0			284	479	0	0	284	479			
H 23	-9	1.423	1.121	0	0			787	1,256	0	0	787	1,256				
H 24	-8	1.369	1.130	0	0			3,332	5,153	0	0	3,332	5,153				
H 25	-7	1.316	1.107	0	0			3,384	4,928	0	0	3,384	4,928				
H 26	-6	1.265	1.066	0	0			4,859	6,551	0	0	4,859	6,551				
H 27	-5	1.217	1.063	0	0			10,226	13,220	0	0	10,226	13,220				
H 28	-4	1.170	1.055	0	0			7,925	9,777	0	0	7,925	9,777				
H 29	-3	1.125	1.033	0	0			3,084	3,584	0	0	3,084	3,584				
H 30	-2	1.082	1.000	0	0			5,245	5,673	0	0	5,245	5,673				
R 1	-1	1.040	1.000	0	0			2,516	2,617	0	0	2,516	2,617				
R 2	0	1.000	1.000	0	0			2,667	2,667	0	0	2,667	2,667				
R 3	1	0.962	1.000	0	0			9,708	9,335	0	0	9,708	9,335				
施設完成後の 評価期間 (50年)	R 4	2	0.925	1.000	3,818	3,530					249	230	249	230			
	R 5	3	0.889	1.000	3,818	3,394					249	221	249	221			
	R 6	4	0.855	1.000	3,818	3,264					249	213	249	213			
	R 7	5	0.822	1.000	3,818	3,138					249	205	249	205			
	R 8	6	0.790	1.000	3,818	3,017					249	197	249	197			
	R 9	7	0.760	1.000	3,818	2,901					249	189	249	189			
	R 10	8	0.731	1.000	3,818	2,790					249	182	249	182			
	R 11	9	0.703	1.000	3,818	2,682					249	175	249	175			
	R 12	10	0.676	1.000	3,818	2,579					249	168	249	168			
	R 13	11	0.650	1.000	3,818	2,480					249	162	249	162			
	R 14	12	0.625	1.000	3,818	2,385					249	156	249	156			
	R 15	13	0.601	1.000	3,797	2,280					249	150	249	150			
	R 16	14	0.577	1.000	3,797	2,193					249	144	249	144			
	R 17	15	0.555	1.000	3,797	2,108					249	138	249	138			
	R 18	16	0.534	1.000	3,797	2,027					249	133	249	133			
	R 19	17	0.513	1.000	3,797	1,949					249	128	249	128			
	R 20	18	0.494	1.000	3,797	1,874					249	123	249	123			
	R 21	19	0.475	1.000	3,797	1,802					249	118	249	118			
	R 22	20	0.456	1.000	3,797	1,733					249	114	249	114			
	R 23	21	0.439	1.000	3,797	1,666					249	109	249	109			
	R 24	22	0.422	1.000	3,797	1,602					249	105	249	105			
	R 25	23	0.406	1.000	3,797	1,541					249	101	249	101			
	R 26	24	0.390	1.000	3,797	1,481					249	97	249	97			
	R 27	25	0.375	1.000	3,797	1,424					249	93	249	93			
	R 28	26	0.361	1.000	3,797	1,370					249	90	249	90			
	R 29	27	0.347	1.000	3,797	1,317					249	86	249	86			
	R 30	28	0.333	1.000	3,797	1,266					249	83	249	83			
	R 31	29	0.321	1.000	3,797	1,218					249	80	249	80			
	R 32	30	0.308	1.000	3,797	1,171					249	77	249	77			
	R 33	31	0.296	1.000	3,797	1,126					249	74	249	74			
	R 34	32	0.285	1.000	3,797	1,082					249	71	249	71			
R 35	33	0.274	1.000	3,797	1,041					249	68	249	68				
R 36	34	0.264	1.000	3,797	1,001					249	66	249	66				
R 37	35	0.253	1.000	3,797	962					249	63	249	63				
R 38	36	0.244	1.000	3,797	925					249	61	249	61				
R 39	37	0.234	1.000	3,797	890					249	58	249	58				
R 40	38	0.225	1.000	3,797	855					249	56	249	56				
R 41	39	0.217	1.000	3,797	823					249	54	249	54				
R 42	40	0.208	1.000	3,797	791					249	52	249	52				
R 43	41	0.200	1.000	3,797	760					249	50	249	50				
R 44	42	0.193	1.000	3,797	731					249	48	249	48				
R 45	43	0.185	1.000	3,797	703					249	46	249	46				
R 46	44	0.178	1.000	3,797	676					249	44	249	44				
R 47	45	0.171	1.000	3,797	650					249	43	249	43				
R 48	46	0.165	1.000	3,797	625					249	41	249	41				
R 49	47	0.158	1.000	3,797	601					249	39	249	39				
R 50	48	0.152	1.000	3,797	578					249	38	249	38				
R 51	49	0.146	1.000	3,797	556					249	36	249	36				
R 52	50	0.141	1.000	3,797	534					249	35	249	35				
R 53	51	0.135	1.000	3,797	514					249	34	249	34				
合計					190,081	78,606	3,328	81,934	60,846	83,847	12,450	5,144	73,296	88,991			
ダム費用の内、河川分*					190,081	78,606	2,965	81,571	54,214	74,708	11,093	4,583	65,307	79,291			
費用対便益								81,571					79,291	1.029	2,280	4.1	

\* 総費用 (建設費+維持管理費) は、治水に係わる費用として、全体事業費の中の河川分 (洪水調節) のアロケーション率 (89.1%) を乗じて算定。

様式-5

費用対便益 (全体事業: 資産+10%)

水系名: 淀川

河川名: 淀川・宇治川・木津川・桂川

単位: 百万円

年次	年度	t	割引率 4%	デフレーター	便 益 (B)				費 用 (C)				費用便益比 B/C	純現在価値 B-C	経済的 内部 収益率 EIRR		
					便 益		残存価値 ②	計 ①+②	建設費③		維持管理費④					計③+④	
					便益	現在価値 ①			費用	現在価値	費用	現在価値				費用	現在価値
基準	R 2	0	1.000	1.000					61,925								
整備期間 (H1~R3年度)	H 1	-31	3.373	1.178	0	0			313	1,243	0	0	313	1,243			
	H 2	-30	3.243	1.132	0	0			399	1,465	0	0	399	1,465			
	H 3	-29	3.119	1.103	0	0			376	1,294	0	0	376	1,294			
	H 4	-28	2.999	1.092	0	0			411	1,345	0	0	411	1,345			
	H 5	-27	2.883	1.090	0	0			324	1,019	0	0	324	1,019			
	H 6	-26	2.772	1.092	0	0			317	959	0	0	317	959			
	H 7	-25	2.666	1.092	0	0			467	1,359	0	0	467	1,359			
	H 8	-24	2.563	1.095	0	0			263	738	0	0	263	738			
	H 9	-23	2.465	1.087	0	0			211	565	0	0	211	565			
	H 10	-22	2.370	1.106	0	0			290	760	0	0	290	760			
	H 11	-21	2.279	1.120	0	0			256	653	0	0	256	653			
	H 12	-20	2.191	1.115	0	0			175	428	0	0	175	428			
	H 13	-19	2.107	1.143	0	0			761	1,832	0	0	761	1,832			
	H 14	-18	2.026	1.165	0	0			650	1,534	0	0	650	1,534			
	H 15	-17	1.948	1.169	0	0			587	1,337	0	0	587	1,337			
	H 16	-16	1.873	1.166	0	0			394	861	0	0	394	861			
	H 17	-15	1.801	1.162	0	0			157	328	0	0	157	328			
	H 18	-14	1.732	1.147	0	0			113	225	0	0	113	225			
	H 19	-13	1.665	1.133	0	0			137	259	0	0	137	259			
	H 20	-12	1.601	1.108	0	0			118	209	0	0	118	209			
	H 21	-11	1.539	1.145	0	0			110	194	0	0	110	194			
	H 22	-10	1.480	1.140	0	0			284	479	0	0	284	479			
	H 23	-9	1.423	1.121	0	0			787	1,256	0	0	787	1,256			
H 24	-8	1.369	1.130	0	0			3,332	5,153	0	0	3,332	5,153				
H 25	-7	1.316	1.107	0	0			3,384	4,928	0	0	3,384	4,928				
H 26	-6	1.265	1.066	0	0			4,859	6,551	0	0	4,859	6,551				
H 27	-5	1.217	1.063	0	0			10,226	13,220	0	0	10,226	13,220				
H 28	-4	1.170	1.055	0	0			7,925	9,777	0	0	7,925	9,777				
H 29	-3	1.125	1.033	0	0			3,084	3,584	0	0	3,084	3,584				
H 30	-2	1.082	1.000	0	0			5,245	5,673	0	0	5,245	5,673				
R 1	-1	1.040	1.000	0	0			2,516	2,617	0	0	2,516	2,617				
R 2	0	1.000	1.000	0	0			2,667	2,667	0	0	2,667	2,667				
R 3	1	0.962	1.000	0	0			10,787	10,372	0	0	10,787	10,372				
施設完成後の 評価期間 (50年)	R 4	2	0.925	1.000	4,166	3,852					249	230	249	230			
	R 5	3	0.889	1.000	4,166	3,704					249	221	249	221			
	R 6	4	0.855	1.000	4,166	3,561					249	213	249	213			
	R 7	5	0.822	1.000	4,166	3,424					249	205	249	205			
	R 8	6	0.790	1.000	4,166	3,292					249	197	249	197			
	R 9	7	0.760	1.000	4,166	3,166					249	189	249	189			
	R 10	8	0.731	1.000	4,166	3,044					249	182	249	182			
	R 11	9	0.703	1.000	4,166	2,927					249	175	249	175			
	R 12	10	0.676	1.000	4,166	2,814					249	168	249	168			
	R 13	11	0.650	1.000	4,166	2,706					249	162	249	162			
	R 14	12	0.625	1.000	4,166	2,602					249	156	249	156			
	R 15	13	0.601	1.000	4,143	2,488					249	150	249	150			
	R 16	14	0.577	1.000	4,143	2,392					249	144	249	144			
	R 17	15	0.555	1.000	4,143	2,300					249	138	249	138			
	R 18	16	0.534	1.000	4,143	2,212					249	133	249	133			
	R 19	17	0.513	1.000	4,143	2,127					249	128	249	128			
	R 20	18	0.494	1.000	4,143	2,045					249	123	249	123			
	R 21	19	0.475	1.000	4,143	1,966					249	118	249	118			
	R 22	20	0.456	1.000	4,143	1,891					249	114	249	114			
	R 23	21	0.439	1.000	4,143	1,818					249	109	249	109			
	R 24	22	0.422	1.000	4,143	1,748					249	105	249	105			
	R 25	23	0.406	1.000	4,143	1,681					249	101	249	101			
	R 26	24	0.390	1.000	4,143	1,616					249	97	249	97			
	R 27	25	0.375	1.000	4,143	1,554					249	93	249	93			
	R 28	26	0.361	1.000	4,143	1,494					249	90	249	90			
	R 29	27	0.347	1.000	4,143	1,437					249	86	249	86			
	R 30	28	0.333	1.000	4,143	1,382					249	83	249	83			
	R 31	29	0.321	1.000	4,143	1,328					249	80	249	80			
	R 32	30	0.308	1.000	4,143	1,277					249	77	249	77			
	R 33	31	0.296	1.000	4,143	1,228					249	74	249	74			
	R 34	32	0.285	1.000	4,143	1,181					249	71	249	71			
R 35	33	0.274	1.000	4,143	1,136					249	68	249	68				
R 36	34	0.264	1.000	4,143	1,092					249	66	249	66				
R 37	35	0.253	1.000	4,143	1,050					249	63	249	63				
R 38	36	0.244	1.000	4,143	1,010					249	61	249	61				
R 39	37	0.234	1.000	4,143	971					249	58	249	58				
R 40	38	0.225	1.000	4,143	933					249	56	249	56				
R 41	39	0.217	1.000	4,143	897					249	54	249	54				
R 42	40	0.208	1.000	4,143	863					249	52	249	52				
R 43	41	0.200	1.000	4,143	830					249	50	249	50				
R 44	42	0.193	1.000	4,143	798					249	48	249	48				
R 45	43	0.185	1.000	4,143	767					249	46	249	46				
R 46	44	0.178	1.000	4,143	738					249	44	249	44				
R 47	45	0.171	1.000	4,143	709					249	43	249	43				
R 48	46	0.165	1.000	4,143	682					249	41	249	41				
R 49	47	0.158	1.000	4,143	656					249	39	249	39				
R 50	48	0.152	1.000	4,143	631					249	38	249	38				
R 51	49	0.146	1.000	4,143	606					249	36	249	36				
R 52	50	0.141	1.000	4,143	583					249	35	249	35				
R 53	51	0.135	1.000	4,143	561					249	34	249	34				
合 計					207,403	85,770	3,387	89,157	61,925	84,884	12,450	5,144	74,375	90,028			
ダム費用の内、河川分*					207,403	85,770	3,018	88,788	55,175	75,632	11,093	4,583	66,268	80,215			
費用対便益								88,788					80,215	1.107	8,573	4.4	

\* 総費用 (建設費+維持管理費) は、治水に係わる費用として、全体事業費の中の河川分 (洪水調節) のアロケーション率 (89.1%) を乗じて算定。

様式-5

費用対便益 (全体事業: 資産-10%)

水系名: 淀川

河川名: 淀川・宇治川・木津川・桂川

単位: 百万円

年次	年度	t	割引率 4%	デフレーター	便益 (B)				費用 (C)				費用便益比 B/C	純現在価値 B-C	経済的 内部 収益率 EIRR		
					便益		残存価値 ②	計 ①+②	建設費③		維持管理費④					計③+④	
					便益	現在価値 ①			費用	現在価値	費用	現在価値				費用	現在価値
基準	R 2	0	1.000	1.000													
整備期間 (H1~R3年度)	H 1	-31	3.373	1.178	0	0			313	1,243	0	0	313	1,243			
	H 2	-30	3.243	1.132	0	0			399	1,465	0	0	399	1,465			
	H 3	-29	3.119	1.103	0	0			376	1,294	0	0	376	1,294			
	H 4	-28	2.999	1.092	0	0			411	1,345	0	0	411	1,345			
	H 5	-27	2.883	1.090	0	0			324	1,019	0	0	324	1,019			
	H 6	-26	2.772	1.092	0	0			317	959	0	0	317	959			
	H 7	-25	2.666	1.092	0	0			467	1,359	0	0	467	1,359			
	H 8	-24	2.563	1.095	0	0			263	738	0	0	263	738			
	H 9	-23	2.465	1.087	0	0			211	565	0	0	211	565			
	H 10	-22	2.370	1.106	0	0			290	760	0	0	290	760			
	H 11	-21	2.279	1.120	0	0			256	653	0	0	256	653			
	H 12	-20	2.191	1.115	0	0			175	428	0	0	175	428			
	H 13	-19	2.107	1.143	0	0			761	1,832	0	0	761	1,832			
	H 14	-18	2.026	1.165	0	0			650	1,534	0	0	650	1,534			
	H 15	-17	1.948	1.169	0	0			587	1,337	0	0	587	1,337			
	H 16	-16	1.873	1.166	0	0			394	861	0	0	394	861			
	H 17	-15	1.801	1.162	0	0			157	328	0	0	157	328			
	H 18	-14	1.732	1.147	0	0			113	225	0	0	113	225			
	H 19	-13	1.665	1.133	0	0			137	259	0	0	137	259			
	H 20	-12	1.601	1.108	0	0			118	209	0	0	118	209			
	H 21	-11	1.539	1.145	0	0			110	194	0	0	110	194			
	H 22	-10	1.480	1.140	0	0			284	479	0	0	284	479			
	H 23	-9	1.423	1.121	0	0			787	1,256	0	0	787	1,256			
H 24	-8	1.369	1.130	0	0			3,332	5,153	0	0	3,332	5,153				
H 25	-7	1.316	1.107	0	0			3,384	4,928	0	0	3,384	4,928				
H 26	-6	1.265	1.066	0	0			4,859	6,551	0	0	4,859	6,551				
H 27	-5	1.217	1.063	0	0			10,226	13,220	0	0	10,226	13,220				
H 28	-4	1.170	1.055	0	0			7,925	9,777	0	0	7,925	9,777				
H 29	-3	1.125	1.033	0	0			3,084	3,584	0	0	3,084	3,584				
H 30	-2	1.082	1.000	0	0			5,245	5,673	0	0	5,245	5,673				
R 1	-1	1.040	1.000	0	0			2,516	2,617	0	0	2,516	2,617				
R 2	0	1.000	1.000	0	0			2,667	2,667	0	0	2,667	2,667				
R 3	1	0.962	1.000	0	0			10,787	10,372	0	0	10,787	10,372				
施設完成後の 評価期間 (50年)	R 4	2	0.925	1.000	3,470	3,208					249	230	249	230			
	R 5	3	0.889	1.000	3,470	3,085					249	221	249	221			
	R 6	4	0.855	1.000	3,470	2,966					249	213	249	213			
	R 7	5	0.822	1.000	3,470	2,852					249	205	249	205			
	R 8	6	0.790	1.000	3,470	2,742					249	197	249	197			
	R 9	7	0.760	1.000	3,470	2,637					249	189	249	189			
	R 10	8	0.731	1.000	3,470	2,535					249	182	249	182			
	R 11	9	0.703	1.000	3,470	2,438					249	175	249	175			
	R 12	10	0.676	1.000	3,470	2,344					249	168	249	168			
	R 13	11	0.650	1.000	3,470	2,254					249	162	249	162			
	R 14	12	0.625	1.000	3,470	2,167					249	156	249	156			
	R 15	13	0.601	1.000	3,450	2,072					249	150	249	150			
	R 16	14	0.577	1.000	3,450	1,992					249	144	249	144			
	R 17	15	0.555	1.000	3,450	1,916					249	138	249	138			
	R 18	16	0.534	1.000	3,450	1,842					249	133	249	133			
	R 19	17	0.513	1.000	3,450	1,771					249	128	249	128			
	R 20	18	0.494	1.000	3,450	1,703					249	123	249	123			
	R 21	19	0.475	1.000	3,450	1,638					249	118	249	118			
	R 22	20	0.456	1.000	3,450	1,575					249	114	249	114			
	R 23	21	0.439	1.000	3,450	1,514					249	109	249	109			
	R 24	22	0.422	1.000	3,450	1,456					249	105	249	105			
	R 25	23	0.406	1.000	3,450	1,400					249	101	249	101			
	R 26	24	0.390	1.000	3,450	1,346					249	97	249	97			
	R 27	25	0.375	1.000	3,450	1,294					249	93	249	93			
	R 28	26	0.361	1.000	3,450	1,244					249	90	249	90			
	R 29	27	0.347	1.000	3,450	1,197					249	86	249	86			
	R 30	28	0.333	1.000	3,450	1,150					249	83	249	83			
	R 31	29	0.321	1.000	3,450	1,106					249	80	249	80			
	R 32	30	0.308	1.000	3,450	1,064					249	77	249	77			
	R 33	31	0.296	1.000	3,450	1,023					249	74	249	74			
	R 34	32	0.285	1.000	3,450	983					249	71	249	71			
R 35	33	0.274	1.000	3,450	946					249	68	249	68				
R 36	34	0.264	1.000	3,450	909					249	66	249	66				
R 37	35	0.253	1.000	3,450	874					249	63	249	63				
R 38	36	0.244	1.000	3,450	841					249	61	249	61				
R 39	37	0.234	1.000	3,450	808					249	58	249	58				
R 40	38	0.225	1.000	3,450	777					249	56	249	56				
R 41	39	0.217	1.000	3,450	747					249	54	249	54				
R 42	40	0.208	1.000	3,450	719					249	52	249	52				
R 43	41	0.200	1.000	3,450	691					249	50	249	50				
R 44	42	0.193	1.000	3,450	664					249	48	249	48				
R 45	43	0.185	1.000	3,450	639					249	46	249	46				
R 46	44	0.178	1.000	3,450	614					249	44	249	44				
R 47	45	0.171	1.000	3,450	591					249	43	249	43				
R 48	46	0.165	1.000	3,450	568					249	41	249	41				
R 49	47	0.158	1.000	3,450	546					249	39	249	39				
R 50	48	0.152	1.000	3,450	525					249	38	249	38				
R 51	49	0.146	1.000	3,450	505					249	36	249	36				
R 52	50	0.141	1.000	3,450	485					249	35	249	35				
R 53	51	0.135	1.000	3,450	467					249	34	249	34				
合計					172,720	71,430	3,387	74,817	61,925	84,884	12,450	5,144	74,375	90,028			
ダム費用の内、河川分*					172,720	71,430	3,018	74,448	55,175	75,632	11,093	4,583	66,268	80,215			
費用対便益								74,448					80,215	0.928	-5,767	3.7	

\* 総費用 (建設費+維持管理費) は、治水に係わる費用として、全体事業費の中の河川分 (洪水調節) のアロケーション率 (89.1%) を乗じて算定。

様式-5

費用対便益 (残事業: 残事業費+10%)

水系名: 淀川

河川名: 淀川・宇治川・木津川・桂川

単位: 百万円

年次	年度	t	割引率 4%	デフレー ター	便 益 (B)				費 用 (C)				費用便益比 B/C	純現在価値 B-C	経済的 内部 収益率 EIRR		
					便 益		残存価値 ②	計 ①+②	建設費③		維持管理費④					計③+④	
					便益	現在価値 ①			費用	現在価値	費用	現在価値				費用	現在価値
基準	R 2	0	1.000	1.000													
整備期間 (R3年度)	R 3	1	0.962	1.000	0	0			11,866	11,409	0	0	11,866	11,409			
施設完成後の 評価期間 (50年)	R 4	2	0.925	1.000	3,818	3,530					249	230	249	230			
	R 5	3	0.889	1.000	3,818	3,394					249	221	249	221			
	R 6	4	0.855	1.000	3,818	3,264					249	213	249	213			
	R 7	5	0.822	1.000	3,818	3,138					249	205	249	205			
	R 8	6	0.790	1.000	3,818	3,017					249	197	249	197			
	R 9	7	0.760	1.000	3,818	2,901					249	189	249	189			
	R 10	8	0.731	1.000	3,818	2,790					249	182	249	182			
	R 11	9	0.703	1.000	3,818	2,682					249	175	249	175			
	R 12	10	0.676	1.000	3,818	2,579					249	168	249	168			
	R 13	11	0.650	1.000	3,818	2,480					249	162	249	162			
	R 14	12	0.625	1.000	3,818	2,385					249	156	249	156			
	R 15	13	0.601	1.000	3,797	2,280					249	150	249	150			
	R 16	14	0.577	1.000	3,797	2,193					249	144	249	144			
	R 17	15	0.555	1.000	3,797	2,108					249	138	249	138			
	R 18	16	0.534	1.000	3,797	2,027					249	133	249	133			
	R 19	17	0.513	1.000	3,797	1,949					249	128	249	128			
	R 20	18	0.494	1.000	3,797	1,874					249	123	249	123			
	R 21	19	0.475	1.000	3,797	1,802					249	118	249	118			
	R 22	20	0.456	1.000	3,797	1,733					249	114	249	114			
	R 23	21	0.439	1.000	3,797	1,666					249	109	249	109			
	R 24	22	0.422	1.000	3,797	1,602					249	105	249	105			
	R 25	23	0.406	1.000	3,797	1,541					249	101	249	101			
	R 26	24	0.390	1.000	3,797	1,481					249	97	249	97			
	R 27	25	0.375	1.000	3,797	1,424					249	93	249	93			
	R 28	26	0.361	1.000	3,797	1,370					249	90	249	90			
	R 29	27	0.347	1.000	3,797	1,317					249	86	249	86			
	R 30	28	0.333	1.000	3,797	1,266					249	83	249	83			
	R 31	29	0.321	1.000	3,797	1,218					249	80	249	80			
	R 32	30	0.308	1.000	3,797	1,171					249	77	249	77			
	R 33	31	0.296	1.000	3,797	1,126					249	74	249	74			
	R 34	32	0.285	1.000	3,797	1,082					249	71	249	71			
R 35	33	0.274	1.000	3,797	1,041					249	68	249	68				
R 36	34	0.264	1.000	3,797	1,001					249	66	249	66				
R 37	35	0.253	1.000	3,797	962					249	63	249	63				
R 38	36	0.244	1.000	3,797	925					249	61	249	61				
R 39	37	0.234	1.000	3,797	890					249	58	249	58				
R 40	38	0.225	1.000	3,797	855					249	56	249	56				
R 41	39	0.217	1.000	3,797	823					249	54	249	54				
R 42	40	0.208	1.000	3,797	791					249	52	249	52				
R 43	41	0.200	1.000	3,797	760					249	50	249	50				
R 44	42	0.193	1.000	3,797	731					249	48	249	48				
R 45	43	0.185	1.000	3,797	703					249	46	249	46				
R 46	44	0.178	1.000	3,797	676					249	44	249	44				
R 47	45	0.171	1.000	3,797	650					249	43	249	43				
R 48	46	0.165	1.000	3,797	625					249	41	249	41				
R 49	47	0.158	1.000	3,797	601					249	39	249	39				
R 50	48	0.152	1.000	3,797	578					249	38	249	38				
R 51	49	0.146	1.000	3,797	556					249	36	249	36				
R 52	50	0.141	1.000	3,797	534					249	35	249	35				
R 53	51	0.135	1.000	3,797	514					249	34	249	34				
合 計					190,081	78,606	650	79,256	11,866	11,409	12,450	5,144	24,316	16,553			
ダム費用の内、河川分*					190,081	78,606	579	79,185	10,572	10,165	11,093	4,583	21,665	14,748			
費用対便益								79,185					14,748	5,369	64,437	36.8	

※ 総費用 (建設費+維持管理費) は、治水に係わる費用として、全体事業費の中の河川分 (洪水調節) のアロケーション率 (89.1%) を乗じて算定。

様式-5

費用対便益 (残事業: 残事業費-10%)

水系名: 淀川

河川名: 淀川・宇治川・木津川・桂川

単位: 百万円

年次	年度	t	割引率 4%	デフレーター	便 益 (B)				費 用 (C)				費用便益比 B/C	純現在価値 B-C	経済的 内部 収益率 EIRR		
					便 益		残存価値 ②	計 ①+②	建設費③		維持管理費④					計③+④	
					便益	現在価値 ①			費用	現在価値	費用	現在価値				費用	現在価値
基準	R 2	0	1.000	1.000													
整備期間 (R3年度)	R 3	1	0.962	1.000	0	0			9,708	9,335	0	0	9,708	9,335			
施設完成後の 評価期間 (50年)	R 4	2	0.925	1.000	3,818	3,530					249	230	249	230			
	R 5	3	0.889	1.000	3,818	3,394					249	221	249	221			
	R 6	4	0.855	1.000	3,818	3,264					249	213	249	213			
	R 7	5	0.822	1.000	3,818	3,138					249	205	249	205			
	R 8	6	0.790	1.000	3,818	3,017					249	197	249	197			
	R 9	7	0.760	1.000	3,818	2,901					249	189	249	189			
	R 10	8	0.731	1.000	3,818	2,790					249	182	249	182			
	R 11	9	0.703	1.000	3,818	2,682					249	175	249	175			
	R 12	10	0.676	1.000	3,818	2,579					249	168	249	168			
	R 13	11	0.650	1.000	3,818	2,480					249	162	249	162			
	R 14	12	0.625	1.000	3,818	2,385					249	156	249	156			
	R 15	13	0.601	1.000	3,797	2,280					249	150	249	150			
	R 16	14	0.577	1.000	3,797	2,193					249	144	249	144			
	R 17	15	0.555	1.000	3,797	2,108					249	138	249	138			
	R 18	16	0.534	1.000	3,797	2,027					249	133	249	133			
	R 19	17	0.513	1.000	3,797	1,949					249	128	249	128			
	R 20	18	0.494	1.000	3,797	1,874					249	123	249	123			
	R 21	19	0.475	1.000	3,797	1,802					249	118	249	118			
	R 22	20	0.456	1.000	3,797	1,733					249	114	249	114			
	R 23	21	0.439	1.000	3,797	1,666					249	109	249	109			
	R 24	22	0.422	1.000	3,797	1,602					249	105	249	105			
	R 25	23	0.406	1.000	3,797	1,541					249	101	249	101			
	R 26	24	0.390	1.000	3,797	1,481					249	97	249	97			
	R 27	25	0.375	1.000	3,797	1,424					249	93	249	93			
	R 28	26	0.361	1.000	3,797	1,370					249	90	249	90			
	R 29	27	0.347	1.000	3,797	1,317					249	86	249	86			
	R 30	28	0.333	1.000	3,797	1,266					249	83	249	83			
	R 31	29	0.321	1.000	3,797	1,218					249	80	249	80			
	R 32	30	0.308	1.000	3,797	1,171					249	77	249	77			
	R 33	31	0.296	1.000	3,797	1,126					249	74	249	74			
	R 34	32	0.285	1.000	3,797	1,082					249	71	249	71			
	R 35	33	0.274	1.000	3,797	1,041					249	68	249	68			
	R 36	34	0.264	1.000	3,797	1,001					249	66	249	66			
	R 37	35	0.253	1.000	3,797	962					249	63	249	63			
	R 38	36	0.244	1.000	3,797	925					249	61	249	61			
	R 39	37	0.234	1.000	3,797	890					249	58	249	58			
	R 40	38	0.225	1.000	3,797	855					249	56	249	56			
	R 41	39	0.217	1.000	3,797	823					249	54	249	54			
	R 42	40	0.208	1.000	3,797	791					249	52	249	52			
	R 43	41	0.200	1.000	3,797	760					249	50	249	50			
	R 44	42	0.193	1.000	3,797	731					249	48	249	48			
	R 45	43	0.185	1.000	3,797	703					249	46	249	46			
	R 46	44	0.178	1.000	3,797	676					249	44	249	44			
	R 47	45	0.171	1.000	3,797	650					249	43	249	43			
	R 48	46	0.165	1.000	3,797	625					249	41	249	41			
	R 49	47	0.158	1.000	3,797	601					249	39	249	39			
	R 50	48	0.152	1.000	3,797	578					249	38	249	38			
	R 51	49	0.146	1.000	3,797	556					249	36	249	36			
	R 52	50	0.141	1.000	3,797	534					249	35	249	35			
	R 53	51	0.135	1.000	3,797	514					249	34	249	34			
	合 計					190,081	78,606	532	79,138	9,708	9,335	12,450	5,144	22,158	14,479		
ダム費用の内、河川分*					190,081	78,606	474	79,080	8,650	8,317	11,093	4,583	19,743	12,900			
費用対便益								79,080					12,900	6.130	66,180	45.1	

※ 総費用 (建設費+維持管理費) は、治水に係わる費用として、全体事業費の中の河川分 (洪水調節) のアロケーション率 (89.1%) を乗じて算定。

様式-5

費用対便益（残事業：資産+10%）

水系名：淀川

河川名：淀川・宇治川・木津川・桂川

単位：百万円

年次	年度	t	割引率 4%	デフレーター	便 益 (B)				費 用 (C)				費用便益比 B/C	純現在価値 B-C	経済的 内部 収益率 EIRR		
					便 益		残存価値 ②	計 ①+②	建設費③		維持管理費④					計③+④	
					便益	現在価値 ①			費用	現在価値	費用	現在価値				費用	現在価値
基準	R 2	0	1.000	1.000													
整備期間 (R3年度)	R 3	1	0.962	1.000	0	0			10,787	10,372	0	0	10,787	10,372			
施設完成後の 評価期間 (50年)	R 4	2	0.925	1.000	4,166	3,852					249	230	249	230			
	R 5	3	0.889	1.000	4,166	3,704					249	221	249	221			
	R 6	4	0.855	1.000	4,166	3,561					249	213	249	213			
	R 7	5	0.822	1.000	4,166	3,424					249	205	249	205			
	R 8	6	0.790	1.000	4,166	3,292					249	197	249	197			
	R 9	7	0.760	1.000	4,166	3,166					249	189	249	189			
	R 10	8	0.731	1.000	4,166	3,044					249	182	249	182			
	R 11	9	0.703	1.000	4,166	2,927					249	175	249	175			
	R 12	10	0.676	1.000	4,166	2,814					249	168	249	168			
	R 13	11	0.650	1.000	4,166	2,706					249	162	249	162			
	R 14	12	0.625	1.000	4,166	2,602					249	156	249	156			
	R 15	13	0.601	1.000	4,143	2,488					249	150	249	150			
	R 16	14	0.577	1.000	4,143	2,392					249	144	249	144			
	R 17	15	0.555	1.000	4,143	2,300					249	138	249	138			
	R 18	16	0.534	1.000	4,143	2,212					249	133	249	133			
	R 19	17	0.513	1.000	4,143	2,127					249	128	249	128			
	R 20	18	0.494	1.000	4,143	2,045					249	123	249	123			
	R 21	19	0.475	1.000	4,143	1,966					249	118	249	118			
	R 22	20	0.456	1.000	4,143	1,891					249	114	249	114			
	R 23	21	0.439	1.000	4,143	1,818					249	109	249	109			
	R 24	22	0.422	1.000	4,143	1,748					249	105	249	105			
	R 25	23	0.406	1.000	4,143	1,681					249	101	249	101			
	R 26	24	0.390	1.000	4,143	1,616					249	97	249	97			
	R 27	25	0.375	1.000	4,143	1,554					249	93	249	93			
	R 28	26	0.361	1.000	4,143	1,494					249	90	249	90			
	R 29	27	0.347	1.000	4,143	1,437					249	86	249	86			
	R 30	28	0.333	1.000	4,143	1,382					249	83	249	83			
	R 31	29	0.321	1.000	4,143	1,328					249	80	249	80			
	R 32	30	0.308	1.000	4,143	1,277					249	77	249	77			
	R 33	31	0.296	1.000	4,143	1,228					249	74	249	74			
	R 34	32	0.285	1.000	4,143	1,181					249	71	249	71			
R 35	33	0.274	1.000	4,143	1,136					249	68	249	68				
R 36	34	0.264	1.000	4,143	1,092					249	66	249	66				
R 37	35	0.253	1.000	4,143	1,050					249	63	249	63				
R 38	36	0.244	1.000	4,143	1,010					249	61	249	61				
R 39	37	0.234	1.000	4,143	971					249	58	249	58				
R 40	38	0.225	1.000	4,143	933					249	56	249	56				
R 41	39	0.217	1.000	4,143	897					249	54	249	54				
R 42	40	0.208	1.000	4,143	863					249	52	249	52				
R 43	41	0.200	1.000	4,143	830					249	50	249	50				
R 44	42	0.193	1.000	4,143	798					249	48	249	48				
R 45	43	0.185	1.000	4,143	767					249	46	249	46				
R 46	44	0.178	1.000	4,143	738					249	44	249	44				
R 47	45	0.171	1.000	4,143	709					249	43	249	43				
R 48	46	0.165	1.000	4,143	682					249	41	249	41				
R 49	47	0.158	1.000	4,143	656					249	39	249	39				
R 50	48	0.152	1.000	4,143	631					249	38	249	38				
R 51	49	0.146	1.000	4,143	606					249	36	249	36				
R 52	50	0.141	1.000	4,143	583					249	35	249	35				
R 53	51	0.135	1.000	4,143	561					249	34	249	34				
合 計					207,403	85,770	591	86,361	10,787	10,372	12,450	5,144	23,237	15,516			
ダム費用の内、河川分*					207,403	85,770	527	86,297	9,611	9,241	11,093	4,583	20,704	13,824			
費用対便益								86,297					13,824	6,243	72,473	44.6	

※ 総費用（建設費+維持管理費）は、治水に係わる費用として、全体事業費の中の河川分（洪水調節）のアロケーション率（89.1%）を乗じて算定。

様式-5

費用対便益（残事業：資産-10%）

水系名：淀川

河川名：淀川・宇治川・木津川・桂川

単位：百万円

年次	年度	t	割引率 4%	デフレーター	便 益 (B)				費 用 (C)				費用便益比 B/C	純現在価値 B-C	経済的 内部 収益率 EIRR		
					便 益		残存価値 ②	計 ①+②	建設費③		維持管理費④					計③+④	
					便益	現在価値 ①			費用	現在価値	費用	現在価値				費用	現在価値
基準	R 2	0	1.000	1.000													
整備期間 (R3年度)	R 3	1	0.962	1.000	0	0			10,787	10,372	0	0	10,787	10,372			
施設完成後の 評価期間 (50年)	R 4	2	0.925	1.000	3,470	3,208					249	230	249	230			
	R 5	3	0.889	1.000	3,470	3,085					249	221	249	221			
	R 6	4	0.855	1.000	3,470	2,966					249	213	249	213			
	R 7	5	0.822	1.000	3,470	2,852					249	205	249	205			
	R 8	6	0.790	1.000	3,470	2,742					249	197	249	197			
	R 9	7	0.760	1.000	3,470	2,637					249	189	249	189			
	R 10	8	0.731	1.000	3,470	2,535					249	182	249	182			
	R 11	9	0.703	1.000	3,470	2,438					249	175	249	175			
	R 12	10	0.676	1.000	3,470	2,344					249	168	249	168			
	R 13	11	0.650	1.000	3,470	2,254					249	162	249	162			
	R 14	12	0.625	1.000	3,470	2,167					249	156	249	156			
	R 15	13	0.601	1.000	3,450	2,072					249	150	249	150			
	R 16	14	0.577	1.000	3,450	1,992					249	144	249	144			
	R 17	15	0.555	1.000	3,450	1,916					249	138	249	138			
	R 18	16	0.534	1.000	3,450	1,842					249	133	249	133			
	R 19	17	0.513	1.000	3,450	1,771					249	128	249	128			
	R 20	18	0.494	1.000	3,450	1,703					249	123	249	123			
	R 21	19	0.475	1.000	3,450	1,638					249	118	249	118			
	R 22	20	0.456	1.000	3,450	1,575					249	114	249	114			
	R 23	21	0.439	1.000	3,450	1,514					249	109	249	109			
	R 24	22	0.422	1.000	3,450	1,456					249	105	249	105			
	R 25	23	0.406	1.000	3,450	1,400					249	101	249	101			
	R 26	24	0.390	1.000	3,450	1,346					249	97	249	97			
	R 27	25	0.375	1.000	3,450	1,294					249	93	249	93			
	R 28	26	0.361	1.000	3,450	1,244					249	90	249	90			
	R 29	27	0.347	1.000	3,450	1,197					249	86	249	86			
	R 30	28	0.333	1.000	3,450	1,150					249	83	249	83			
	R 31	29	0.321	1.000	3,450	1,106					249	80	249	80			
	R 32	30	0.308	1.000	3,450	1,064					249	77	249	77			
	R 33	31	0.296	1.000	3,450	1,023					249	74	249	74			
	R 34	32	0.285	1.000	3,450	983					249	71	249	71			
R 35	33	0.274	1.000	3,450	946					249	68	249	68				
R 36	34	0.264	1.000	3,450	909					249	66	249	66				
R 37	35	0.253	1.000	3,450	874					249	63	249	63				
R 38	36	0.244	1.000	3,450	841					249	61	249	61				
R 39	37	0.234	1.000	3,450	808					249	58	249	58				
R 40	38	0.225	1.000	3,450	777					249	56	249	56				
R 41	39	0.217	1.000	3,450	747					249	54	249	54				
R 42	40	0.208	1.000	3,450	719					249	52	249	52				
R 43	41	0.200	1.000	3,450	691					249	50	249	50				
R 44	42	0.193	1.000	3,450	664					249	48	249	48				
R 45	43	0.185	1.000	3,450	639					249	46	249	46				
R 46	44	0.178	1.000	3,450	614					249	44	249	44				
R 47	45	0.171	1.000	3,450	591					249	43	249	43				
R 48	46	0.165	1.000	3,450	568					249	41	249	41				
R 49	47	0.158	1.000	3,450	546					249	39	249	39				
R 50	48	0.152	1.000	3,450	525					249	38	249	38				
R 51	49	0.146	1.000	3,450	505					249	36	249	36				
R 52	50	0.141	1.000	3,450	485					249	35	249	35				
R 53	51	0.135	1.000	3,450	467					249	34	249	34				
合 計					172,720	71,430	591	72,021	10,787	10,372	12,450	5,144	23,237	15,516			
ダム費用の内、河川分*					172,720	71,430	527	71,957	9,611	9,241	11,093	4,583	20,704	13,824			
費用対便益								71,957					13,824	5,205	58,133	36.5	

※ 総費用（建設費+維持管理費）は、治水に係わる費用として、全体事業費の中の河川分（洪水調節）のアロケーション率（89.1%）を乗じて算定。

## 事業費の内訳書

### ダム事業

事業名	天ヶ瀬ダム再開発事業（全体事業費）
-----	-------------------

評価年度	R2	再評価
------	----	-----

区分	費目	工種	単位	数量	金額 (百万円)	備考
工事費			式	1	45,471	
	ダム費		式	1	35,605	
		本體工	式	1	30,406	
		放流設備工	式	1	3,428	
		その他	式	1	1,771	
		管理設備費	式	1	1,066	
	通信観測警報設備		式	1	154	
		電気設備	式	1	349	
		建物	式	1	58	
		諸設備	式	1	506	
	仮設備費		式	1	8,799	
		本體仮設	式	1	7,798	
		工事用道路	式	1	1,001	
	工事用動力費		式	1	0	
用地費及補償費		式	1	4,178		
用地費及補償費		式	1	2,560		
補償工事費		式	1	1,618		
付替道路		式	1	1,618		
間接経費		式	1	9,641		
工事諸費		式	1	6,710		
事業費 計		式	1	66,000		

維持管理費	式	1	274	1年当たり維持管理費
-------	---	---	-----	------------

※金額は全て利水者負担金を含む総費用(共同費)を記載。  
 ※消費税込

## 事業費の内訳書

### ダム事業

事業名	天ヶ瀬ダム再開発事業（残事業費）
-----	------------------

評価年度	R2		再評価
------	----	--	-----

区分	費目	工種	単位	数量	金額 (百万円)	備考
工事費			式	1	10,354	
	ダム費		式	1	10,119	
		本體工	式	1	9,860	
		放流設備工	式	1	93	
		その他	式	1	166	
	管理設備費		式	1	235	
		通信観測警報設備	式	1	34	
		電気設備	式	1	77	
		建物	式	1	13	
		諸設備	式	1	111	
	仮設備費		式	1	0	
		本體仮設	式	1	0	
		工事用道路	式	1	0	
		工事用動力費		式	1	0
用地費及補償費			式	1	120	
	用地費及補償費		式	1	25	
	補償工事費		式	1	95	
付替道路			式	1	95	
間接経費			式	1	358	
工事諸費			式	1	937	
事業費 計			式	1	11,769	

維持管理費			式	1	274	1年当たり維持管理費
-------	--	--	---	---	-----	------------

※金額は全て利水者負担金を含む総費用(共同費)を記載。  
 ※消費税込