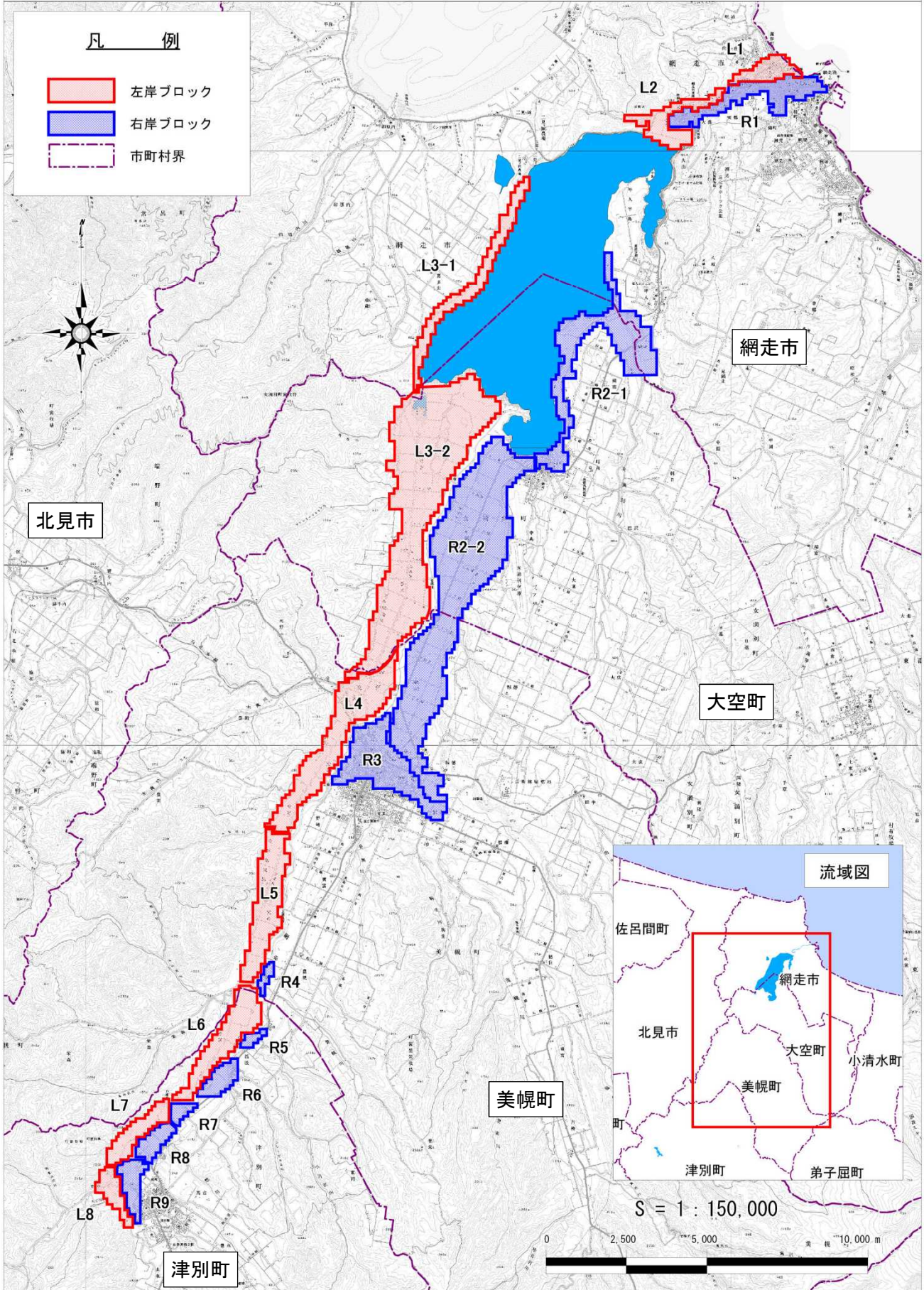


様式-1 網走川水系 ブロック分割図



様式2 網走川 氾濫ブロック内総資産数量・総資産額

網走川 氾濫ブロック内総資産数量・総資産額

評価単価: 令和3年

国勢調査年: 平成27年

経済センサス調査年: 平成28年

延床面積調査年: 平成22年

農地面積調査年: 平成28年

氾濫ブロック	ブロック面積 (ha)	人口	世帯数	一般資産等基礎数量																農漁家数	延床面積 (ha)	水田面積 (ha)	畑面積 (ha)				
				鉱業・採石 砂利採取	建設業	製造業	電気・ガス 熱・水道	情報通信	運輸・郵便	卸売・小売	金融・保険	不動産業 物品賃貸	学術研究 専門技術	宿泊・飲食 サービス	生活関連 娯楽業	教育・学習 支援業	医療・福祉	複合 サービス	サービス					公務			
AB-01L	80.99	3,020	1,685	—	190	489	—	—	—	7	381	25	35	23	—	420	—	56	616	7	34	215	45	29,2240	—	—	1,1600
AB-02L	148.79	1,451	179	—	1	—	—	—	—	29	41	—	8	—	—	—	—	—	—	—	—	297	1	2,2483	—	—	54,6200
AB-03L	1541.40	443	127	—	—	23	—	—	—	—	8	—	—	—	—	—	—	—	—	2	—	100	4,1996	238,9400	1,042,7300	—	—
AB-04L	476.55	569	218	—	74	13	—	—	—	—	61	8	16	1	13	1	—	—	—	—	5	—	51	3,4215	78,8300	244,5100	—
AB-05L	310.43	84	26	—	—	—	—	—	—	—	—	—	—	—	—	—	—	—	—	—	—	—	20	0,8531	—	—	253,4100
AB-06L	263.05	56	17	—	—	—	—	—	—	—	—	—	—	—	—	—	—	—	—	—	—	—	17	0,4260	8,0900	—	182,9900
AB-07L	123.37	13	6	—	—	—	—	—	—	—	—	—	—	—	—	—	—	—	—	—	—	—	3	0,3893	—	—	71,5300
AB-08L	90.17	14	7	—	—	—	—	—	—	—	—	—	—	—	—	—	—	—	—	—	—	—	5	—	8,6200	—	45,6800
AB-01R	235.11	4,996	2,618	—	322	154	29	15	365	983	286	109	173	885	203	58	259	334	386	604	107	46,8992	—	—	—	—	2,9000
AB-02R	1828.85	1,243	512	—	92	124	—	—	165	151	—	11	16	82	9	2	27	6	44	—	118	19,6240	399,9800	—	—	835,2400	
AB-03R	359.27	8,014	3,560	—	187	153	25	43	148	734	38	35	22	204	107	27	334	14	219	149	175	65,7224	4,1300	—	—	65,8300	
AB-04R	24.33	4	1	—	—	—	—	—	—	—	—	—	—	—	—	—	—	—	—	—	—	—	—	—	—	—	23,4000
AB-05R	22.71	—	—	—	—	—	—	—	—	—	—	—	—	—	—	—	—	—	—	—	—	—	—	—	—	—	21,7800
AB-06R	78.62	133	52	—	2	—	—	—	—	—	2	—	—	—	—	—	—	—	—	—	—	3	1	15	0,6100	1,4600	58,5800
AB-07R	34.89	17	5	—	—	3	—	—	—	—	10	—	—	—	—	—	—	—	—	—	—	—	3	0,6906	—	—	17,3000
AB-08R	85.97	33	12	—	1	147	—	—	—	—	—	—	—	—	—	—	—	—	—	—	—	—	5	1,5201	—	—	53,2400
AB-09R	115.53	308	154	—	2	173	—	—	—	—	—	—	—	—	—	—	—	—	—	—	—	11	—	—	—	—	32,2800
合計	5,810.03	20,398	9,179	—	871	1,279	54	58	714	2,377	357	214	244	1,604	411	143	1,287	363	693	1,266	676	179,6418	752,8700	—	—	3,007,1800	

評価単価: 令和3年

国勢調査年: 平成27年

経済センサス調査年: 平成28年

延床面積調査年: 平成22年

農地面積調査年: 平成28年

氾濫ブロック	ブロック面積 (ha)	家屋		家庭用品		事業所資産		農漁家資産額		農作物資産額			一般資産 額等合計 (百万円)	備 考
		家屋	家庭用品	償却	在庫	償却	在庫	小計	水稲	畑作物	小計			
AB-01L	80.99	83,065	21,125	7,425	4,432	520	154	96,721	—	1	1	96,722	—	—
AB-02L	148.79	4,852	2,244	782	293	12	3	8,186	—	69	69	8,255	—	—
AB-03L	1541.40	9,063	1,592	160	135	1,155	342	12,446	298	1,321	1,619	14,065	—	—
AB-04L	476.55	7,384	2,733	813	561	589	174	12,254	98	310	408	12,662	—	—
AB-05L	310.43	1,841	326	—	—	231	68	2,466	—	321	321	2,787	—	—
AB-06L	263.05	919	213	15	16	196	58	1,418	10	232	242	1,660	—	—
AB-07L	123.37	840	75	—	—	35	10	960	—	91	91	1,051	—	—
AB-08L	90.17	—	88	24	7	58	17	194	11	58	69	262	—	—
AB-01R	235.11	101,208	32,822	17,626	6,418	1,235	366	159,675	—	4	4	159,679	—	—
AB-02R	1828.85	42,349	6,419	3,033	1,564	1,362	403	55,130	499	1,058	1,557	56,687	—	—
AB-03R	359.27	141,829	44,632	10,034	3,960	2,021	598	203,072	5	83	89	203,161	—	—
AB-04R	24.33	201	13	—	—	—	—	214	—	30	30	244	—	—
AB-05R	22.71	—	—	—	—	—	—	—	—	28	28	28	—	—
AB-06R	78.62	1,316	652	12	11	173	51	2,215	2	74	76	2,291	—	—
AB-07R	34.89	1,490	63	44	41	35	10	1,683	—	22	22	1,705	—	—
AB-08R	85.97	3,280	150	881	729	58	17	5,116	—	67	67	5,184	—	—
AB-09R	115.53	8,029	1,931	1,083	864	127	38	12,070	16	41	57	12,127	—	—
合計	5,810.03	387,667	115,077	41,932	19,030	7,805	2,309	573,821	939	3,810	4,749	578,569	—	—

全体事業
(平成 27 年～令和 16 年)

様式-3 被害額データ

水系名:網走川

河川名:網走川、美幌川

整備状態:整備計画着手時

国勢調査年:平成27年

経済センサス調査年:平成28年

単位:百万円

流量規模	一般資産被害額						農作物被害額			公共土木施設等被害額	営業停止損失	家庭における応急対策費用			行政における応急対策費用	事業所における応急対策費用	その他の間接被害	小計	合計	備考	
	家屋	家庭用品	事業所資産		農漁家資産		小計	水稻	畑作物			小計	清掃労働対価	代替活動等							小計
			償却	在庫	償却	在庫															
1/16.28	0	0	0	0	0	0	0	0	0	0	0	0	0	0	0	0	0	0	0	0	
1/20	212	108	2	2	23	13	360	42	194	237	10,241	2	8	5	14	7	0	0	10,264	10,860	
1/30	3,401	1,204	67	28	384	172	5,256	217	593	810	37,548	27	76	44	120	75	9	0	37,779	43,844	
1/40	10,056	4,611	1,707	224	654	268	17,522	251	775	1,025	75,685	278	330	182	512	287	82	0	76,844	95,391	
1/50	12,256	5,318	3,024	466	670	273	22,007	252	795	1,046	88,295	444	405	218	623	331	116	0	89,809	112,863	
1/70	15,777	6,388	4,076	679	815	322	28,057	262	857	1,119	105,460	615	529	286	814	398	166	0	107,453	136,629	
1/100	18,719	7,791	4,192	789	983	375	32,850	273	930	1,202	119,735	721	623	336	959	485	200	0	122,101	156,153	

様式-3 被害額データ

水系名:網走川

河川名:網走川、美幌川

整備状態:現況

国勢調査年:平成27年

経済センサス調査年:平成28年

単位:百万円

氾濫ブロック	一般資産被害額						農作物被害額			公共土木施設等被害額	営業停止損失	家庭における応急対策費用			行政における応急対策費用	事業所における応急対策費用	その他の間接被害	小計	合計	備考	
	家屋	家庭用品	事業所資産		農漁家資産		小計	水稻	畑作物			小計	清掃労働対価	代替活動等							小計
			償却	在庫	償却	在庫															
1/16.28	0	0	0	0	0	0	0	0	0	0	0	0	0	0	0	0	0	0	0	0	
1/20	0	0	0	0	0	0	0	0	13	13	529	0	0	0	0	0	0	0	529	542	
1/30	2,007	723	44	14	220	104	3,113	129	268	397	20,647	21	48	28	75	45	7	0	20,795	24,305	
1/40	9,473	4,340	1,707	224	554	219	16,517	216	597	813	69,505	278	315	173	488	270	82	0	70,624	87,954	
1/50	11,583	4,985	3,015	459	547	214	20,804	220	628	848	82,130	442	386	206	592	311	115	0	83,589	105,242	
1/70	15,247	6,221	4,058	667	747	297	27,238	256	823	1,079	102,821	612	519	281	799	388	164	0	104,784	133,102	
1/100	18,149	7,639	4,155	753	855	339	31,890	269	908	1,177	116,838	706	606	330	936	476	196	0	119,151	152,218	

様式-3 被害額データ

水系名:網走川

河川名:網走川、美幌川

整備状態:当面整備後

国勢調査年:平成27年

経済センサス調査年:平成28年

単位:百万円

氾濫ブロック	一般資産被害額						農作物被害額			公共土木施設等被害額	営業停止損失	家庭における応急対策費用			行政における応急対策費用	事業所における応急対策費用	その他の間接被害	小計	合計	備考	
	家屋	家庭用品	事業所資産		農漁家資産		小計	水稻	畑作物			小計	清掃労働対価	代替活動等							小計
			償却	在庫	償却	在庫															
1/16.28	0	0	0	0	0	0	0	0	0	0	0	0	0	0	0	0	0	0	0	0	
1/20	0	0	0	0	0	0	0	0	13	13	529	0	0	0	0	0	0	0	529	542	
1/30	575	179	16	10	70	38	888	72	166	238	12,245	10	18	10	28	11	4	0	12,297	13,423	
1/40	8,896	4,152	1,694	218	507	198	15,665	164	373	537	56,930	270	297	164	461	259	77	0	57,996	74,197	
1/50	11,140	4,818	3,012	458	518	200	20,146	161	369	530	69,156	440	370	197	567	300	113	0	70,577	91,253	
1/70	15,087	6,195	4,054	661	742	294	27,033	255	810	1,065	101,995	609	517	280	797	386	163	0	103,950	132,049	
1/100	17,964	7,625	4,155	753	855	339	31,691	269	901	1,170	116,224	706	605	329	934	475	196	0	118,535	151,396	

様式-3 被害額データ

水系名:網走川

河川名:網走川、美幌川

整備状態:整備完了後

国勢調査年:平成27年

経済センサス調査年:平成28年

単位:百万円

氾濫ブロック	一般資産被害額						農作物被害額			公共土木施設等被害額	営業停止損失	家庭における応急対策費用			行政における応急対策費用	事業所における応急対策費用	その他の間接被害	小計	合計	備考	
	家屋	家庭用品	事業所資産		農漁家資産		小計	水稻	畑作物			小計	清掃労働対価	代替活動等							小計
			償却	在庫	償却	在庫															
1/16.28	0	0	0	0	0	0	0	0	0	0	0	0	0	0	0	0	0	0	0	0	
1/20	0	0	0	0	0	0	0	0	13	13	514	0	0	0	0	0	0	0	514	527	
1/30	7	2	1	1	0	0	11	0	15	15	596	2	1	1	2	0	1	0	600	626	
1/40	7	3	1	1	0	0	12	0	18	18	648	2	1	1	2	0	1	0	653	683	
1/50	9	4	1	1	0	0	15	0	21	21	718	2	1	1	2	0	1	0	723	759	
1/70	11,766	4,688	2,045	403	631	262	19,795	246	760	1,007	81,863	426	377	211	587	292	111	0	83,280	104,082	
1/100	15,526	6,546	3,966	656	776	306	27,776	262	871	1,133	105,415	625	519	283	802	408	170	0	107,420	136,330	

様式-4 年平均被害軽減期待額算出表

全体: ブロック積み上げ 水系名: 網走川 対象期間: 整備計画着手時~現時点(評価時点) (単位: 百万円)

流量規模	超過確率	被害額			④ 区間平均 被害額	⑤ 区間確率	⑥ 年平均 被害額 (④×⑤)	⑦ 年平均被害額の累計 =年平均被害軽減 期待額	備考
		① 事業を実施 しない場合	② 事業を実施 した場合	③ 被害軽減額 (①-②)					
1/16.28	0.06143	0.00	0.00	0.00	-	-	-	-	無害確率
1/20	0.05000	10,860.48	541.71	10,318.77	5,159.00	0.01143	6.99	6.99	
1/30	0.03333	43,844.40	24,304.90	19,539.50	14,929.00	0.01667	249.71	226.70	
1/40	0.02500	95,390.70	87,953.57	7,437.13	13,488.00	0.00833	112.36	339.06	
1/50	0.02000	112,862.95	105,241.55	7,621.40	7,529.00	0.00500	37.65	376.71	
1/70	0.01429	136,629.00	133,101.67	3,527.33	5,674.00	0.00571	31.83	408.54	
1/100	0.01000	156,152.52	152,217.92	3,934.60	3,731.00	0.00429	16.01	424.54	

様式-4 年平均被害軽減期待額算出表

全体: ブロック積み上げ 水系名: 網走川 対象期間: 現時点(評価時点)~当面整備後 (単位: 百万円)

流量規模	超過確率	被害額			④ 区間平均 被害額	⑤ 区間確率	⑥ 年平均 被害額 (④×⑤)	⑦ 年平均被害額の累計 =年平均被害軽減 期待額	備考
		① 事業を実施 しない場合	② 事業を実施 した場合	③ 被害軽減額 (①-②)					
1/16.28	0.06143	0.00	0.00	0.00	-	-	-	-	無害確率
1/20	0.05000	541.71	541.71	0.00	0.00	0.01143	0.00	0.00	
1/30	0.03333	24,304.90	13,422.98	10,881.92	5,441.00	0.01667	45.20	45.20	
1/40	0.02500	87,953.57	74,197.34	13,756.23	12,319.00	0.00833	73.16	118.36	
1/50	0.02000	105,241.55	91,253.08	13,988.47	13,872.00	0.00500	69.36	187.72	
1/70	0.01429	133,101.67	132,048.81	1,052.86	7,521.00	0.00571	42.94	230.67	
1/100	0.01000	152,217.92	151,396.03	821.89	937.00	0.00429	4.02	234.69	

様式-4 年平均被害軽減期待額算出表

全体: ブロック積み上げ 水系名: 網走川 対象期間: 当面整備後~整備完了後 (単位: 百万円)

流量規模	超過確率	被害額			④ 区間平均 被害額	⑤ 区間確率	⑥ 年平均 被害額 (④×⑤)	⑦ 年平均被害額の累計 =年平均被害軽減 期待額	備考
		① 事業を実施 しない場合	② 事業を実施 した場合	③ 被害軽減額 (①-②)					
1/16.28	0.06143	0.00	0.00	0.00	-	-	-	-	無害確率
1/20	0.05000	541.71	527.05	14.66	7.00	0.01143	0.01	0.01	
1/30	0.03333	13,422.98	626.23	12,796.75	6,406.00	0.01667	16.45	16.46	
1/40	0.02500	74,197.34	682.94	73,514.40	43,156.00	0.00833	316.14	332.60	
1/50	0.02000	91,253.08	759.08	90,494.00	82,004.00	0.00500	409.94	742.54	
1/70	0.01429	132,048.81	104,081.52	27,967.29	59,231.00	0.00571	338.21	1,080.75	
1/100	0.01000	151,396.03	136,329.60	15,066.43	21,517.00	0.00429	92.31	1,173.06	

網走川水系 費用対便益 (全体事業)

様式-5				費用対便益 (全体事業)				水系名: 網走川水系 河川名: 網走川、美幌川				単位: 百万円				
年次	年度	t	割引率 4%	便 益 (B)				費 用 (C)				費用便益比 B/C	純現在価値 B-C	経済的 内部 収益率 EIRR		
				便 益		残存 価値 ②	計 ①+②	建設費③		維持管理費④					計③+④	
				便益	現在価値 ①			費用	現在価値	費用	現在価値				費用	現在価値
基準	R 4	0	1.000	1.000												
整備期間 (H 27 R 16年)	H 27	-7	1.316	1.088				331	474				331	474		
	H 28	-6	1.265	1.082	34	43		378	518	3	4		382	522		
	H 29	-5	1.217	1.057	73	89		500	644	5	7		506	651		
	H 30	-4	1.170	1.022	124	145		476	569	8	9		484	579		
	R 1	-3	1.125	1.000	170	191		687	773	10	12		697	785		
	R 2	-2	1.082	1.000	236	255		836	904	14	15		850	920		
	R 3	-1	1.040	1.000	315	328		654	680	19	19		672	699		
	R 4	0	1.000	1.000	378	378		492	492	22	22		514	514		
	R 5	1	0.962	1.000	425	408		302	291	25	24		327	314		
	R 6	2	0.925	1.000	503	465		302	279	26	24		328	304		
	R 7	3	0.889	1.000	581	517		302	269	28	25		330	293		
	R 8	4	0.855	1.000	659	564		302	258	29	25		332	284		
	R 9	5	0.822	1.000	790	649		302	248	31	25		333	274		
	R 10	6	0.790	1.000	920	727		302	239	33	26		335	265		
	R 11	7	0.760	1.000	1,050	798		302	230	34	26		336	256		
	R 12	8	0.731	1.000	1,181	863		302	221	36	26		338	247		
R 13	9	0.703	1.000	1,311	921		302	212	37	26		340	239			
R 14	10	0.676	1.000	1,441	974		302	204	39	26		341	231			
R 15	11	0.650	1.000	1,572	1,021		302	196	41	26		343	223			
R 16	12	0.625	1.000	1,702	1,063		302	189	42	26		344	215			
施設完成後の 評価期間 (50年)	R 17	13	0.601	1.000	1,832	1,100				44	26		44	26		
	R 18	14	0.577	1.000	1,832	1,058				44	25		44	25		
	R 19	15	0.555	1.000	1,832	1,017				44	24		44	24		
	R 20	16	0.534	1.000	1,832	978				44	23		44	23		
	R 21	17	0.513	1.000	1,832	941				44	22		44	22		
	R 22	18	0.494	1.000	1,832	904				44	22		44	22		
	R 23	19	0.475	1.000	1,832	870				44	21		44	21		
	R 24	20	0.456	1.000	1,832	836				44	20		44	20		
	R 25	21	0.439	1.000	1,832	804				44	19		44	19		
	R 26	22	0.422	1.000	1,832	773				44	18		44	18		
	R 27	23	0.406	1.000	1,832	743				44	18		44	18		
	R 28	24	0.390	1.000	1,832	715				44	17		44	17		
	R 29	25	0.375	1.000	1,832	687				44	16		44	16		
	R 30	26	0.361	1.000	1,832	661				44	16		44	16		
	R 31	27	0.347	1.000	1,832	635				44	15		44	15		
	R 32	28	0.333	1.000	1,832	611				44	15		44	15		
	R 33	29	0.321	1.000	1,832	588				44	14		44	14		
	R 34	30	0.308	1.000	1,832	565				44	14		44	14		
	R 35	31	0.296	1.000	1,832	543				44	13		44	13		
	R 36	32	0.285	1.000	1,832	522				44	12		44	12		
	R 37	33	0.274	1.000	1,832	502				44	12		44	12		
	R 38	34	0.264	1.000	1,832	483				44	12		44	12		
	R 39	35	0.253	1.000	1,832	464				44	11		44	11		
	R 40	36	0.244	1.000	1,832	446				44	11		44	11		
	R 41	37	0.234	1.000	1,832	429				44	10		44	10		
	R 42	38	0.225	1.000	1,832	413				44	10		44	10		
	R 43	39	0.217	1.000	1,832	397				44	9		44	9		
	R 44	40	0.208	1.000	1,832	382				44	9		44	9		
	R 45	41	0.200	1.000	1,832	367				44	9		44	9		
	R 46	42	0.193	1.000	1,832	353				44	8		44	8		
	R 47	43	0.185	1.000	1,832	339				44	8		44	8		
	R 48	44	0.178	1.000	1,832	326				44	8		44	8		
	R 49	45	0.171	1.000	1,832	314				44	8		44	8		
	R 50	46	0.165	1.000	1,832	302				44	7		44	7		
R 51	47	0.158	1.000	1,832	290				44	7		44	7			
R 52	48	0.152	1.000	1,832	279				44	7		44	7			
R 53	49	0.146	1.000	1,832	268				44	6		44	6			
R 54	50	0.141	1.000	1,832	258				44	6		44	6			
R 55	51	0.135	1.000	1,832	248				44	6		44	6			
R 56	52	0.130	1.000	1,832	238				44	6		44	6			
R 57	53	0.125	1.000	1,832	229				44	5		44	5			
R 58	54	0.120	1.000	1,832	220				44	5		44	5			
R 59	55	0.116	1.000	1,832	212				44	5		44	5			
R 60	56	0.111	1.000	1,832	204				44	5		44	5			
R 61	57	0.107	1.000	1,832	196				44	5		44	5			
R 62	58	0.103	1.000	1,832	188				44	5		44	5			
R 63	59	0.099	1.000	1,832	181				44	4		44	4			
R 64	60	0.095	1.000	1,832	174				44	4		44	4			
R 65	61	0.091	1.000	1,832	167				44	4		44	4			
R 66	62	0.088	1.000	1,832	161				44	4		44	4			
合 計				105,078	34,983	177	35,160	7,982	7,890	2,673	983	10,655	8,873	4.0	26,287	15.01%

網走川水系 費用対便益 (全体事業：残事業費-10%)

様式-5 費用対便益 (全体事業：事業費-10%) 水系名：網走川水系 河川名：網走川、美幌川 単位：百万円

年次	年度	t	割引率 4%	デフ レー ター	便 益 (B)			費 用 (C)				費用便益比 B/C	純現在価値 B-C	経済的 内部 収益率 EIRR			
					便 益		残存価値 ②	建設費③		維持管理費④					計③+④		
					便 益	現在価値 ①		費用	現在価値	費用	現在価値				費用	現在価値	
基準	R 4	0	1.000	1.000													
整備期間 (H 2 7 R 1 6 年)	H 27	-7	1.316	1.088				331	474				331	474			
	H 28	-6	1.265	1.082	34	43		378	518	3	4		382	522			
	H 29	-5	1.217	1.057	73	89		500	644	5	7		506	651			
	H 30	-4	1.170	1.022	124	145		476	569	8	9		484	579			
	R 1	-3	1.125	1.000	170	191		687	773	10	12		697	785			
	R 2	-2	1.082	1.000	236	255		836	904	14	15		850	920			
	R 3	-1	1.040	1.000	315	328		654	680	19	19		672	699			
	R 4	0	1.000	1.000	378	378		492	492	22	22		514	514			
	R 5	1	0.962	1.000	425	408		272	262	25	24		297	285			
	R 6	2	0.925	1.000	503	465		272	252	26	24		298	276			
	R 7	3	0.889	1.000	581	517		272	242	27	24		300	266			
	R 8	4	0.855	1.000	659	564		272	233	29	25		301	257			
	R 9	5	0.822	1.000	790	649		272	224	30	25		302	249			
	R 10	6	0.790	1.000	920	727		272	215	32	25		304	240			
	R 11	7	0.760	1.000	1,050	798		272	207	33	25		305	232			
	R 12	8	0.731	1.000	1,181	863		272	199	35	25		307	224			
R 13	9	0.703	1.000	1,311	921		272	191	36	25		308	217				
R 14	10	0.676	1.000	1,441	974		272	184	38	25		310	209				
R 15	11	0.650	1.000	1,572	1,021		272	177	39	25		311	202				
R 16	12	0.625	1.000	1,702	1,063		272	170	40	25		312	195				
施設完成後の 評価期間 (5 0 年)	R 17	13	0.601	1.000	1,832	1,100				42	25		42	25			
	R 18	14	0.577	1.000	1,832	1,058				42	24		42	24			
	R 19	15	0.555	1.000	1,832	1,017				42	23		42	23			
	R 20	16	0.534	1.000	1,832	978				42	22		42	22			
	R 21	17	0.513	1.000	1,832	941				42	22		42	22			
	R 22	18	0.494	1.000	1,832	904				42	21		42	21			
	R 23	19	0.475	1.000	1,832	870				42	20		42	20			
	R 24	20	0.456	1.000	1,832	836				42	19		42	19			
	R 25	21	0.439	1.000	1,832	804				42	18		42	18			
	R 26	22	0.422	1.000	1,832	773				42	18		42	18			
	R 27	23	0.406	1.000	1,832	743				42	17		42	17			
	R 28	24	0.390	1.000	1,832	715				42	16		42	16			
	R 29	25	0.375	1.000	1,832	687				42	16		42	16			
	R 30	26	0.361	1.000	1,832	661				42	15		42	15			
	R 31	27	0.347	1.000	1,832	635				42	15		42	15			
	R 32	28	0.333	1.000	1,832	611				42	14		42	14			
	R 33	29	0.321	1.000	1,832	588				42	13		42	13			
	R 34	30	0.308	1.000	1,832	565				42	13		42	13			
	R 35	31	0.296	1.000	1,832	543				42	12		42	12			
	R 36	32	0.285	1.000	1,832	522				42	12		42	12			
	R 37	33	0.274	1.000	1,832	502				42	11		42	11			
	R 38	34	0.264	1.000	1,832	483				42	11		42	11			
	R 39	35	0.253	1.000	1,832	464				42	11		42	11			
	R 40	36	0.244	1.000	1,832	446				42	10		42	10			
	R 41	37	0.234	1.000	1,832	429				42	10		42	10			
	R 42	38	0.225	1.000	1,832	413				42	9		42	9			
	R 43	39	0.217	1.000	1,832	397				42	9		42	9			
	R 44	40	0.208	1.000	1,832	382				42	9		42	9			
	R 45	41	0.200	1.000	1,832	367				42	8		42	8			
	R 46	42	0.193	1.000	1,832	353				42	8		42	8			
	R 47	43	0.185	1.000	1,832	339				42	8		42	8			
	R 48	44	0.178	1.000	1,832	326				42	7		42	7			
	R 49	45	0.171	1.000	1,832	314				42	7		42	7			
	R 50	46	0.165	1.000	1,832	302				42	7		42	7			
R 51	47	0.158	1.000	1,832	290				42	7		42	7				
R 52	48	0.152	1.000	1,832	279				42	6		42	6				
R 53	49	0.146	1.000	1,832	268				42	6		42	6				
R 54	50	0.141	1.000	1,832	258				42	6		42	6				
R 55	51	0.135	1.000	1,832	248				42	6		42	6				
R 56	52	0.130	1.000	1,832	238				42	5		42	5				
R 57	53	0.125	1.000	1,832	229				42	5		42	5				
R 58	54	0.120	1.000	1,832	220				42	5		42	5				
R 59	55	0.116	1.000	1,832	212				42	5		42	5				
R 60	56	0.111	1.000	1,832	204				42	5		42	5				
R 61	57	0.107	1.000	1,832	196				42	4		42	4				
R 62	58	0.103	1.000	1,832	188				42	4		42	4				
R 63	59	0.099	1.000	1,832	181				42	4		42	4				
R 64	60	0.095	1.000	1,832	174				42	4		42	4				
R 65	61	0.091	1.000	1,832	167				42	4		42	4				
R 66	62	0.088	1.000	1,832	161				42	4		42	4				
合 計					105,078	34,983	170	35,153	7,619	7,606	2,566	950	10,185	8,556	4.1	26,597	15.23%

網走川水系 費用対便益 (全体事業：残事業費+10%)

様式-5 費用対便益 (全体事業：事業費+10%) 水系名：網走川水系 河川名：網走川、美幌川 単位：百万円

年次	年度	t	割引率 4%	デフ レター	便 益 (B)			費 用 (C)				費用便益比 B/C	純現在価値 B-C	経済的 内部 収益率 EIRR			
					便 益		残存価値 ②	建設費③		維持管理費④					計③+④		
					便 益	現在価値 ①		費用	現在価値	費用	現在価値				費用	現在価値	
基準	R 4	0	1.000	1.000													
整備期間 (H27~R16年)	H 27	-7	1.316	1.088				331	474				331	474			
	H 28	-6	1.265	1.082	34	43		378	518	3	4		382	522			
	H 29	-5	1.217	1.057	73	89		500	644	5	7		506	651			
	H 30	-4	1.170	1.022	124	145		476	569	8	9		484	579			
	R 1	-3	1.125	1.000	170	191		687	773	10	12		697	785			
	R 2	-2	1.082	1.000	236	255		836	904	14	15		850	920			
	R 3	-1	1.040	1.000	315	328		654	680	19	19		672	699			
	R 4	0	1.000	1.000	378	378		492	492	22	22		514	514			
	R 5	1	0.962	1.000	425	408		332	320	25	24		357	343			
	R 6	2	0.925	1.000	503	465		332	307	26	24		359	332			
	R 7	3	0.889	1.000	581	517		332	296	28	25		361	321			
	R 8	4	0.855	1.000	659	564		332	284	30	26		362	310			
	R 9	5	0.822	1.000	790	649		332	273	32	26		364	299			
	R 10	6	0.790	1.000	920	727		332	263	33	26		366	289			
	R 11	7	0.760	1.000	1,050	798		332	253	35	27		368	279			
	R 12	8	0.731	1.000	1,181	863		332	243	37	27		369	270			
R 13	9	0.703	1.000	1,311	921		332	234	39	27		371	261				
R 14	10	0.676	1.000	1,441	974		332	225	40	27		373	252				
R 15	11	0.650	1.000	1,572	1,021		332	216	42	27		375	243				
R 16	12	0.625	1.000	1,702	1,063		332	208	44	27		376	235				
施設完成後の 評価期間 (50年)	R 17	13	0.601	1.000	1,832	1,100				46	27		46	27			
	R 18	14	0.577	1.000	1,832	1,058				46	26		46	26			
	R 19	15	0.555	1.000	1,832	1,017				46	25		46	25			
	R 20	16	0.534	1.000	1,832	978				46	24		46	24			
	R 21	17	0.513	1.000	1,832	941				46	23		46	23			
	R 22	18	0.494	1.000	1,832	904				46	23		46	23			
	R 23	19	0.475	1.000	1,832	870				46	22		46	22			
	R 24	20	0.456	1.000	1,832	836				46	21		46	21			
	R 25	21	0.439	1.000	1,832	804				46	20		46	20			
	R 26	22	0.422	1.000	1,832	773				46	19		46	19			
	R 27	23	0.406	1.000	1,832	743				46	19		46	19			
	R 28	24	0.390	1.000	1,832	715				46	18		46	18			
	R 29	25	0.375	1.000	1,832	687				46	17		46	17			
	R 30	26	0.361	1.000	1,832	661				46	16		46	16			
	R 31	27	0.347	1.000	1,832	635				46	16		46	16			
	R 32	28	0.333	1.000	1,832	611				46	15		46	15			
	R 33	29	0.321	1.000	1,832	588				46	15		46	15			
	R 34	30	0.308	1.000	1,832	565				46	14		46	14			
	R 35	31	0.296	1.000	1,832	543				46	14		46	14			
	R 36	32	0.285	1.000	1,832	522				46	13		46	13			
	R 37	33	0.274	1.000	1,832	502				46	13		46	13			
	R 38	34	0.264	1.000	1,832	483				46	12		46	12			
	R 39	35	0.253	1.000	1,832	464				46	12		46	12			
	R 40	36	0.244	1.000	1,832	446				46	11		46	11			
	R 41	37	0.234	1.000	1,832	429				46	11		46	11			
	R 42	38	0.225	1.000	1,832	413				46	10		46	10			
	R 43	39	0.217	1.000	1,832	397				46	10		46	10			
	R 44	40	0.208	1.000	1,832	382				46	10		46	10			
	R 45	41	0.200	1.000	1,832	367				46	9		46	9			
	R 46	42	0.193	1.000	1,832	353				46	9		46	9			
	R 47	43	0.185	1.000	1,832	339				46	8		46	8			
	R 48	44	0.178	1.000	1,832	326				46	8		46	8			
	R 49	45	0.171	1.000	1,832	314				46	8		46	8			
	R 50	46	0.165	1.000	1,832	302				46	8		46	8			
R 51	47	0.158	1.000	1,832	290				46	7		46	7				
R 52	48	0.152	1.000	1,832	279				46	7		46	7				
R 53	49	0.146	1.000	1,832	268				46	7		46	7				
R 54	50	0.141	1.000	1,832	258				46	6		46	6				
R 55	51	0.135	1.000	1,832	248				46	6		46	6				
R 56	52	0.130	1.000	1,832	238				46	6		46	6				
R 57	53	0.125	1.000	1,832	229				46	6		46	6				
R 58	54	0.120	1.000	1,832	220				46	6		46	6				
R 59	55	0.116	1.000	1,832	212				46	5		46	5				
R 60	56	0.111	1.000	1,832	204				46	5		46	5				
R 61	57	0.107	1.000	1,832	196				46	5		46	5				
R 62	58	0.103	1.000	1,832	188				46	5		46	5				
R 63	59	0.099	1.000	1,832	181				46	5		46	5				
R 64	60	0.095	1.000	1,832	174				46	4		46	4				
R 65	61	0.091	1.000	1,832	167				46	4		46	4				
R 66	62	0.088	1.000	1,832	161				46	4		46	4				
合 計					105,078	34,983	183	35,166	8,345	8,174	2,780	1,017	11,124	9,190	3.8	25,976	14.80%

網走川水系 費用対便益 (全体事業：残工期-10%)

様式-5		費用対便益 (全体事業：工期-10%)				水系名：網走川水系 河川名：網走川、美幌川				単位：百万円							
年次	年度	t	割引率 4%	デフ レー ター	便 益 (B)			費 用 (C)				費用便益比 B/C	純現在価値 B-C	経済的 内部 収益率 EIRR			
					便 益		残存価値 ②	建設費③		維持管理費④					計③+④		
					便 益	現在価値 ①		費用	現在価値	費用	現在価値				費用	現在価値	
基準	R 4	0	1.000	1.000													
整備期間 (H27~R15年)	H 27	-7	1.316	1.088				331	474				331	474			
	H 28	-6	1.265	1.082	34	43		378	518	3	4		382	522			
	H 29	-5	1.217	1.057	73	89		500	644	5	7		506	651			
	H 30	-4	1.170	1.022	124	145		476	569	8	9		484	579			
	R 1	-3	1.125	1.000	170	191		687	773	10	12		697	785			
	R 2	-2	1.082	1.000	236	255		836	904	14	15		850	920			
	R 3	-1	1.040	1.000	315	328		654	680	19	19		672	699			
	R 4	0	1.000	1.000	378	378		492	492	22	22		514	514			
	R 5	1	0.962	1.000	425	408		330	317	25	24		354	341			
	R 6	2	0.925	1.000	503	465		330	305	26	24		356	329			
	R 7	3	0.889	1.000	581	517		330	293	28	25		358	318			
	R 8	4	0.855	1.000	659	564		330	282	30	26		360	307			
	R 9	5	0.822	1.000	806	662		330	271	32	26		361	297			
	R 10	6	0.790	1.000	952	753		330	261	33	26		363	287			
	R 11	7	0.760	1.000	1,099	835		330	251	35	27		365	277			
R 12	8	0.731	1.000	1,246	910		330	241	37	27		367	268				
R 13	9	0.703	1.000	1,392	978		330	232	39	27		368	259				
R 14	10	0.676	1.000	1,539	1,040		330	223	40	27		370	250				
R 15	11	0.650	1.000	1,686	1,095		330	214	42	27		372	242				
施設完成後の 評価期間 (50年)	R 16	12	0.625	1.000	1,832	1,144						44	27	44	27		
	R 17	13	0.601	1.000	1,832	1,100						44	26	44	26		
	R 18	14	0.577	1.000	1,832	1,058						44	25	44	25		
	R 19	15	0.555	1.000	1,832	1,017						44	24	44	24		
	R 20	16	0.534	1.000	1,832	978						44	23	44	23		
	R 21	17	0.513	1.000	1,832	941						44	22	44	22		
	R 22	18	0.494	1.000	1,832	904						44	22	44	22		
	R 23	19	0.475	1.000	1,832	870						44	21	44	21		
	R 24	20	0.456	1.000	1,832	836						44	20	44	20		
	R 25	21	0.439	1.000	1,832	804						44	19	44	19		
	R 26	22	0.422	1.000	1,832	773						44	18	44	18		
	R 27	23	0.406	1.000	1,832	743						44	18	44	18		
	R 28	24	0.390	1.000	1,832	715						44	17	44	17		
	R 29	25	0.375	1.000	1,832	687						44	16	44	16		
	R 30	26	0.361	1.000	1,832	661						44	16	44	16		
	R 31	27	0.347	1.000	1,832	635						44	15	44	15		
	R 32	28	0.333	1.000	1,832	611						44	15	44	15		
	R 33	29	0.321	1.000	1,832	588						44	14	44	14		
	R 34	30	0.308	1.000	1,832	565						44	14	44	14		
	R 35	31	0.296	1.000	1,832	543						44	13	44	13		
	R 36	32	0.285	1.000	1,832	522						44	12	44	12		
	R 37	33	0.274	1.000	1,832	502						44	12	44	12		
	R 38	34	0.264	1.000	1,832	483						44	12	44	12		
	R 39	35	0.253	1.000	1,832	464						44	11	44	11		
	R 40	36	0.244	1.000	1,832	446						44	11	44	11		
	R 41	37	0.234	1.000	1,832	429						44	10	44	10		
	R 42	38	0.225	1.000	1,832	413						44	10	44	10		
	R 43	39	0.217	1.000	1,832	397						44	9	44	9		
	R 44	40	0.208	1.000	1,832	382						44	9	44	9		
	R 45	41	0.200	1.000	1,832	367						44	9	44	9		
	R 46	42	0.193	1.000	1,832	353						44	8	44	8		
	R 47	43	0.185	1.000	1,832	339						44	8	44	8		
	R 48	44	0.178	1.000	1,832	326						44	8	44	8		
	R 49	45	0.171	1.000	1,832	314						44	8	44	8		
	R 50	46	0.165	1.000	1,832	302						44	7	44	7		
R 51	47	0.158	1.000	1,832	290						44	7	44	7			
R 52	48	0.152	1.000	1,832	279						44	7	44	7			
R 53	49	0.146	1.000	1,832	268						44	6	44	6			
R 54	50	0.141	1.000	1,832	258						44	6	44	6			
R 55	51	0.135	1.000	1,832	248						44	6	44	6			
R 56	52	0.130	1.000	1,832	238						44	6	44	6			
R 57	53	0.125	1.000	1,832	229						44	5	44	5			
R 58	54	0.120	1.000	1,832	220						44	5	44	5			
R 59	55	0.116	1.000	1,832	212						44	5	44	5			
R 60	56	0.111	1.000	1,832	204						44	5	44	5			
R 61	57	0.107	1.000	1,832	196						44	5	44	5			
R 62	58	0.103	1.000	1,832	188						44	5	44	5			
R 63	59	0.099	1.000	1,832	181						44	4	44	4			
R 64	60	0.095	1.000	1,832	174						44	4	44	4			
R 65	61	0.091	1.000	1,832	167						44	4	44	4			
合 計					103,832	35,224	184	35,408	7,982	7,942	2,639	986	10,621	8,928	4.0	26,480	15.13%

網走川水系 費用対便益 (全体事業：残工期+10%)

様式-5				費用対便益 (全体事業：工期+10%)				水系名：網走川水系 河川名：網走川、美幌川				単位：百万円				
年次	年度	t	割引率 4%	便 益 (B)				費 用 (C)				費用便益比 B/C	純現在価値 B-C	経済的 内部 収益率 EIRR		
				便 益		残存価値 ②	計 ①+②	建設費③		維持管理費④					計③+④	
				便益	現在価値 ①			費用	現在価値	費用	現在価値				費用	現在価値
基準	R 4	0	1.000	1.000												
整備期間 (H27~R17年)	H 27	-7	1.316	1.088			331	474				331	474			
	H 28	-6	1.265	1.082	34	43	378	518	3	4	382	522				
	H 29	-5	1.217	1.057	73	89	500	644	5	7	506	651				
	H 30	-4	1.170	1.022	124	145	476	569	8	9	484	579				
	R 1	-3	1.125	1.000	170	191	687	773	10	12	697	785				
	R 2	-2	1.082	1.000	236	255	836	904	14	15	850	920				
	R 3	-1	1.040	1.000	315	328	654	680	19	19	672	699				
	R 4	0	1.000	1.000	378	378	492	492	22	22	514	514				
	R 5	1	0.962	1.000	425	408	279	268	25	24	304	292				
	R 6	2	0.925	1.000	503	465	279	258	26	24	305	282				
	R 7	3	0.889	1.000	581	517	279	248	28	24	307	273				
	R 8	4	0.855	1.000	659	564	279	239	29	25	308	263				
	R 9	5	0.822	1.000	777	638	279	229	31	25	310	254				
	R 10	6	0.790	1.000	894	706	279	221	32	25	311	246				
	R 11	7	0.760	1.000	1,011	768	279	212	33	25	312	237				
	R 12	8	0.731	1.000	1,128	825	279	204	35	26	314	229				
	R 13	9	0.703	1.000	1,246	875	279	196	36	26	315	222				
R 14	10	0.676	1.000	1,363	921	279	188	38	26	317	214					
R 15	11	0.650	1.000	1,480	962	279	181	39	26	318	207					
R 16	12	0.625	1.000	1,598	998	279	174	41	26	320	200					
R 17	13	0.601	1.000	1,715	1,030	279	168	42	25	321	193					
施設完成後の 評価期間 (50年)	R 18	14	0.577	1.000	1,832	1,058			44	25	44	25				
	R 19	15	0.555	1.000	1,832	1,017			44	24	44	24				
	R 20	16	0.534	1.000	1,832	978			44	23	44	23				
	R 21	17	0.513	1.000	1,832	941			44	22	44	22				
	R 22	18	0.494	1.000	1,832	904			44	22	44	22				
	R 23	19	0.475	1.000	1,832	870			44	21	44	21				
	R 24	20	0.456	1.000	1,832	836			44	20	44	20				
	R 25	21	0.439	1.000	1,832	804			44	19	44	19				
	R 26	22	0.422	1.000	1,832	773			44	18	44	18				
	R 27	23	0.406	1.000	1,832	743			44	18	44	18				
	R 28	24	0.390	1.000	1,832	715			44	17	44	17				
	R 29	25	0.375	1.000	1,832	687			44	16	44	16				
	R 30	26	0.361	1.000	1,832	661			44	16	44	16				
	R 31	27	0.347	1.000	1,832	635			44	15	44	15				
	R 32	28	0.333	1.000	1,832	611			44	15	44	15				
	R 33	29	0.321	1.000	1,832	588			44	14	44	14				
	R 34	30	0.308	1.000	1,832	565			44	14	44	14				
	R 35	31	0.296	1.000	1,832	543			44	13	44	13				
	R 36	32	0.285	1.000	1,832	522			44	12	44	12				
	R 37	33	0.274	1.000	1,832	502			44	12	44	12				
	R 38	34	0.264	1.000	1,832	483			44	12	44	12				
	R 39	35	0.253	1.000	1,832	464			44	11	44	11				
	R 40	36	0.244	1.000	1,832	446			44	11	44	11				
	R 41	37	0.234	1.000	1,832	429			44	10	44	10				
	R 42	38	0.225	1.000	1,832	413			44	10	44	10				
	R 43	39	0.217	1.000	1,832	397			44	9	44	9				
	R 44	40	0.208	1.000	1,832	382			44	9	44	9				
	R 45	41	0.200	1.000	1,832	367			44	9	44	9				
	R 46	42	0.193	1.000	1,832	353			44	8	44	8				
	R 47	43	0.185	1.000	1,832	339			44	8	44	8				
	R 48	44	0.178	1.000	1,832	326			44	8	44	8				
	R 49	45	0.171	1.000	1,832	314			44	8	44	8				
	R 50	46	0.165	1.000	1,832	302			44	7	44	7				
R 51	47	0.158	1.000	1,832	290			44	7	44	7					
R 52	48	0.152	1.000	1,832	279			44	7	44	7					
R 53	49	0.146	1.000	1,832	268			44	6	44	6					
R 54	50	0.141	1.000	1,832	258			44	6	44	6					
R 55	51	0.135	1.000	1,832	248			44	6	44	6					
R 56	52	0.130	1.000	1,832	238			44	6	44	6					
R 57	53	0.125	1.000	1,832	229			44	5	44	5					
R 58	54	0.120	1.000	1,832	220			44	5	44	5					
R 59	55	0.116	1.000	1,832	212			44	5	44	5					
R 60	56	0.111	1.000	1,832	204			44	5	44	5					
R 61	57	0.107	1.000	1,832	196			44	5	44	5					
R 62	58	0.103	1.000	1,832	188			44	5	44	5					
R 63	59	0.099	1.000	1,832	181			44	4	44	4					
R 64	60	0.095	1.000	1,832	174			44	4	44	4					
R 65	61	0.091	1.000	1,832	167			44	4	44	4					
R 66	62	0.088	1.000	1,832	161			44	4	44	4					
R 67	63	0.085	1.000	1,832	155			44	4	44	4					
合 計				106,324	34,745	170	34,915	7,982	7,839	2,707	980	10,689	8,820	4.0	26,095	14.90%

網走川水系 費用対便益 (全体事業：資産-10%)

様式-5		費用対便益 (全体事業：資産-10%)				水系名：網走川水系 河川名：網走川、美幌川				単位：百万円							
年次	年度	t	割引率 4%	デフ レター	便 益 (B)			費 用 (C)				費用便益比 B/C	純現在価値 B-C	経済的 内部 収益率 EIRR			
					便 益		残存価値 ②	建設費③		維持管理費④					計③+④		
					便益	現在価値 ①		費用	現在価値	費用	現在価値				費用	現在価値	
基準	R 4	0	1.000	1.000													
整備期間 (H 27 S R 16年)	H 27	-7	1.316	1.088				331	474				331	474			
	H 28	-6	1.265	1.082	31	39		378	518	3	4		382	522			
	H 29	-5	1.217	1.057	66	80		500	644	5	7		506	651			
	H 30	-4	1.170	1.022	111	130		476	569	8	9		484	579			
	R 1	-3	1.125	1.000	153	172		687	773	10	12		697	785			
	R 2	-2	1.082	1.000	212	229		836	904	14	15		850	920			
	R 3	-1	1.040	1.000	284	295		654	680	19	19		672	699			
	R 4	0	1.000	1.000	340	340		492	492	22	22		514	514			
	R 5	1	0.962	1.000	382	368		302	291	25	24		327	314			
	R 6	2	0.925	1.000	453	419		302	279	26	24		328	304			
	R 7	3	0.889	1.000	523	465		302	269	28	25		330	293			
	R 8	4	0.855	1.000	594	507		302	258	29	25		332	284			
	R 9	5	0.822	1.000	711	584		302	248	31	25		333	274			
	R 10	6	0.790	1.000	829	655		302	239	33	26		335	265			
	R 11	7	0.760	1.000	946	719		302	230	34	26		336	256			
	R 12	8	0.731	1.000	1,064	777		302	221	36	26		338	247			
R 13	9	0.703	1.000	1,181	830		302	212	37	26		340	239				
R 14	10	0.676	1.000	1,299	877		302	204	39	26		341	231				
R 15	11	0.650	1.000	1,416	920		302	196	41	26		343	223				
R 16	12	0.625	1.000	1,534	958		302	189	42	26		344	215				
施設完成後の 評価期間 (50年)	R 17	13	0.601	1.000	1,651	992				44	26	44	26				
	R 18	14	0.577	1.000	1,651	953				44	25	44	25				
	R 19	15	0.555	1.000	1,651	917				44	24	44	24				
	R 20	16	0.534	1.000	1,651	882				44	23	44	23				
	R 21	17	0.513	1.000	1,651	848				44	22	44	22				
	R 22	18	0.494	1.000	1,651	815				44	22	44	22				
	R 23	19	0.475	1.000	1,651	784				44	21	44	21				
	R 24	20	0.456	1.000	1,651	754				44	20	44	20				
	R 25	21	0.439	1.000	1,651	725				44	19	44	19				
	R 26	22	0.422	1.000	1,651	697				44	18	44	18				
	R 27	23	0.406	1.000	1,651	670				44	18	44	18				
	R 28	24	0.390	1.000	1,651	644				44	17	44	17				
	R 29	25	0.375	1.000	1,651	619				44	16	44	16				
	R 30	26	0.361	1.000	1,651	596				44	16	44	16				
	R 31	27	0.347	1.000	1,651	573				44	15	44	15				
	R 32	28	0.333	1.000	1,651	551				44	15	44	15				
	R 33	29	0.321	1.000	1,651	529				44	14	44	14				
	R 34	30	0.308	1.000	1,651	509				44	14	44	14				
	R 35	31	0.296	1.000	1,651	489				44	13	44	13				
	R 36	32	0.285	1.000	1,651	471				44	12	44	12				
	R 37	33	0.274	1.000	1,651	453				44	12	44	12				
	R 38	34	0.264	1.000	1,651	435				44	12	44	12				
	R 39	35	0.253	1.000	1,651	418				44	11	44	11				
	R 40	36	0.244	1.000	1,651	402				44	11	44	11				
	R 41	37	0.234	1.000	1,651	387				44	10	44	10				
	R 42	38	0.225	1.000	1,651	372				44	10	44	10				
	R 43	39	0.217	1.000	1,651	358				44	9	44	9				
	R 44	40	0.208	1.000	1,651	344				44	9	44	9				
	R 45	41	0.200	1.000	1,651	331				44	9	44	9				
	R 46	42	0.193	1.000	1,651	318				44	8	44	8				
	R 47	43	0.185	1.000	1,651	306				44	8	44	8				
	R 48	44	0.178	1.000	1,651	294				44	8	44	8				
	R 49	45	0.171	1.000	1,651	283				44	8	44	8				
	R 50	46	0.165	1.000	1,651	272				44	7	44	7				
R 51	47	0.158	1.000	1,651	261				44	7	44	7					
R 52	48	0.152	1.000	1,651	251				44	7	44	7					
R 53	49	0.146	1.000	1,651	242				44	6	44	6					
R 54	50	0.141	1.000	1,651	232				44	6	44	6					
R 55	51	0.135	1.000	1,651	223				44	6	44	6					
R 56	52	0.130	1.000	1,651	215				44	6	44	6					
R 57	53	0.125	1.000	1,651	207				44	5	44	5					
R 58	54	0.120	1.000	1,651	199				44	5	44	5					
R 59	55	0.116	1.000	1,651	191				44	5	44	5					
R 60	56	0.111	1.000	1,651	184				44	5	44	5					
R 61	57	0.107	1.000	1,651	177				44	5	44	5					
R 62	58	0.103	1.000	1,651	170				44	5	44	5					
R 63	59	0.099	1.000	1,651	163				44	4	44	4					
R 64	60	0.095	1.000	1,651	157				44	4	44	4					
R 65	61	0.091	1.000	1,651	151				44	4	44	4					
R 66	62	0.088	1.000	1,651	145				44	4	44	4					
合 計					94,685	31,520	177	31,697	7,982	7,890	2,673	983	10,655	8,873	3.6	22,824	13.82%

網走川水系 費用対便益 (全体事業：資産+10%)

様式-5		費用対便益 (全体事業：資産+10%)				水系名：網走川水系 河川名：網走川、美幌川				単位：百万円							
年次	年度	t	割引率 4%	デフ レター	便 益 (B)			費 用 (C)				費用便益比 B/C	純現在価値 B-C	経済的 内部 収益率 EIRR			
					便 益		残存価値 ②	建設費③		維持管理費④					計③+④		
					便 益	現在価値 ①		費用	現在価値	費用	現在価値				費用	現在価値	
基準	R 4	0	1.000	1.000													
整備期間 (H 27 S R 16年)	H 27	-7	1.316	1.088				331	474				331	474			
	H 28	-6	1.265	1.082	38	48		378	518	3	4		382	522			
	H 29	-5	1.217	1.057	81	98		500	644	5	7		506	651			
	H 30	-4	1.170	1.022	136	159		476	569	8	9		484	579			
	R 1	-3	1.125	1.000	187	210		687	773	10	12		697	785			
	R 2	-2	1.082	1.000	259	280		836	904	14	15		850	920			
	R 3	-1	1.040	1.000	347	361		654	680	19	19		672	699			
	R 4	0	1.000	1.000	415	415		492	492	22	22		514	514			
	R 5	1	0.962	1.000	467	449		302	291	25	24		327	314			
	R 6	2	0.925	1.000	553	511		302	279	26	24		328	304			
	R 7	3	0.889	1.000	639	568		302	269	28	25		330	293			
	R 8	4	0.855	1.000	725	620		302	258	29	25		332	284			
	R 9	5	0.822	1.000	868	713		302	248	31	25		333	274			
	R 10	6	0.790	1.000	1,011	799		302	239	33	26		335	265			
	R 11	7	0.760	1.000	1,154	877		302	230	34	26		336	256			
	R 12	8	0.731	1.000	1,298	948		302	221	36	26		338	247			
R 13	9	0.703	1.000	1,441	1,012		302	212	37	26		340	239				
R 14	10	0.676	1.000	1,584	1,070		302	204	39	26		341	231				
R 15	11	0.650	1.000	1,727	1,122		302	196	41	26		343	223				
R 16	12	0.625	1.000	1,870	1,168		302	189	42	26		344	215				
施設完成後の 評価期間 (50年)	R 17	13	0.601	1.000	2,013	1,209				44	26		44	26			
	R 18	14	0.577	1.000	2,013	1,163				44	25		44	25			
	R 19	15	0.555	1.000	2,013	1,118				44	24		44	24			
	R 20	16	0.534	1.000	2,013	1,075				44	23		44	23			
	R 21	17	0.513	1.000	2,013	1,034				44	22		44	22			
	R 22	18	0.494	1.000	2,013	994				44	22		44	22			
	R 23	19	0.475	1.000	2,013	956				44	21		44	21			
	R 24	20	0.456	1.000	2,013	919				44	20		44	20			
	R 25	21	0.439	1.000	2,013	884				44	19		44	19			
	R 26	22	0.422	1.000	2,013	850				44	18		44	18			
	R 27	23	0.406	1.000	2,013	817				44	18		44	18			
	R 28	24	0.390	1.000	2,013	785				44	17		44	17			
	R 29	25	0.375	1.000	2,013	755				44	16		44	16			
	R 30	26	0.361	1.000	2,013	726				44	16		44	16			
	R 31	27	0.347	1.000	2,013	698				44	15		44	15			
	R 32	28	0.333	1.000	2,013	671				44	15		44	15			
	R 33	29	0.321	1.000	2,013	646				44	14		44	14			
	R 34	30	0.308	1.000	2,013	621				44	14		44	14			
	R 35	31	0.296	1.000	2,013	597				44	13		44	13			
	R 36	32	0.285	1.000	2,013	574				44	12		44	12			
	R 37	33	0.274	1.000	2,013	552				44	12		44	12			
	R 38	34	0.264	1.000	2,013	531				44	12		44	12			
	R 39	35	0.253	1.000	2,013	510				44	11		44	11			
	R 40	36	0.244	1.000	2,013	491				44	11		44	11			
	R 41	37	0.234	1.000	2,013	472				44	10		44	10			
	R 42	38	0.225	1.000	2,013	454				44	10		44	10			
	R 43	39	0.217	1.000	2,013	436				44	9		44	9			
	R 44	40	0.208	1.000	2,013	419				44	9		44	9			
	R 45	41	0.200	1.000	2,013	403				44	9		44	9			
	R 46	42	0.193	1.000	2,013	388				44	8		44	8			
	R 47	43	0.185	1.000	2,013	373				44	8		44	8			
	R 48	44	0.178	1.000	2,013	358				44	8		44	8			
	R 49	45	0.171	1.000	2,013	345				44	8		44	8			
	R 50	46	0.165	1.000	2,013	331				44	7		44	7			
R 51	47	0.158	1.000	2,013	319				44	7		44	7				
R 52	48	0.152	1.000	2,013	306				44	7		44	7				
R 53	49	0.146	1.000	2,013	295				44	6		44	6				
R 54	50	0.141	1.000	2,013	283				44	6		44	6				
R 55	51	0.135	1.000	2,013	272				44	6		44	6				
R 56	52	0.130	1.000	2,013	262				44	6		44	6				
R 57	53	0.125	1.000	2,013	252				44	5		44	5				
R 58	54	0.120	1.000	2,013	242				44	5		44	5				
R 59	55	0.116	1.000	2,013	233				44	5		44	5				
R 60	56	0.111	1.000	2,013	224				44	5		44	5				
R 61	57	0.107	1.000	2,013	215				44	5		44	5				
R 62	58	0.103	1.000	2,013	207				44	5		44	5				
R 63	59	0.099	1.000	2,013	199				44	4		44	4				
R 64	60	0.095	1.000	2,013	191				44	4		44	4				
R 65	61	0.091	1.000	2,013	184				44	4		44	4				
R 66	62	0.088	1.000	2,013	177				44	4		44	4				
合 計					115,472	38,445	177	38,622	7,982	7,890	2,673	983	10,655	8,873	4.4	29,749	16.18%

残事業
(令和5年～令和16年)

様式-3 被害額データ

水系名: 網走川

河川名: 網走川、美幌川

整備状態: 現況

国勢調査年: 平成27年

経済センサス調査年: 平成28年

単位: 百万円

氾濫 ブロック	一般資産被害額							農作物被害額			公共土木 施設等 被害額	営業 停止 損失	家庭における 応急対策費用			行政 における 応急対策 費用	事業所 における 応急対策 費用	その他の 間接被害	小計	合計	備 考
	家屋	家庭用品	事業所資産		農漁家資産		小計	水稻	畑作物	小計			清掃 労働 対価	代替 活動 等	小計						
			償却	在庫	償却	在庫															
1/16.28	0	0	0	0	0	0	0	0	0	0	0	0	0	0	0	0	0	0	0	0	0
1/20	0	0	0	0	0	0	0	0	13	13	529	0	0	0	0	0	0	0	529	542	
1/30	2,007	723	44	14	220	104	3,113	129	268	397	20,647	21	48	28	75	45	7	0	20,795	24,305	
1/40	9,473	4,340	1,707	224	554	219	16,517	216	597	813	69,505	278	315	173	488	270	82	0	70,624	87,954	
1/50	11,583	4,985	3,015	459	547	214	20,804	220	628	848	82,130	442	386	206	592	311	115	0	83,589	105,242	
1/70	15,247	6,221	4,058	667	747	297	27,238	256	823	1,079	102,821	612	519	281	799	388	164	0	104,784	133,102	
1/100	18,149	7,639	4,155	753	855	339	31,890	269	908	1,177	116,838	706	606	330	936	476	196	0	119,151	152,218	

様式-3 被害額データ

水系名: 網走川

河川名: 網走川、美幌川

整備状態: 当面整備後

国勢調査年: 平成27年

経済センサス調査年: 平成28年

単位: 百万円

氾濫 ブロック	一般資産被害額							農作物被害額			公共土木 施設等 被害額	営業 停止 損失	家庭における 応急対策費用			行政 における 応急対策 費用	事業所 における 応急対策 費用	その他の 間接被害	小計	合計	備 考
	家屋	家庭用品	事業所資産		農漁家資産		小計	水稻	畑作物	小計			清掃 労働 対価	代替 活動 等	小計						
			償却	在庫	償却	在庫															
1/16.28	0	0	0	0	0	0	0	0	0	0	0	0	0	0	0	0	0	0	0	0	0
1/20	0	0	0	0	0	0	0	0	13	13	529	0	0	0	0	0	0	0	529	542	
1/30	575	179	16	10	70	38	888	72	166	238	12,245	10	18	10	28	11	4	0	12,297	13,423	
1/40	8,896	4,152	1,694	218	507	198	15,665	164	373	537	56,930	270	297	164	461	259	77	0	57,996	74,197	
1/50	11,140	4,818	3,012	458	518	200	20,146	161	369	530	69,156	440	370	197	567	300	113	0	70,577	91,253	
1/70	15,087	6,195	4,054	661	742	294	27,033	255	810	1,065	101,995	609	517	280	797	386	163	0	103,950	132,049	
1/100	17,964	7,625	4,155	753	855	339	31,691	269	901	1,170	116,224	706	605	329	934	475	196	0	118,535	151,396	

様式-3 被害額データ

水系名: 網走川

河川名: 網走川、美幌川

整備状態: 整備完了後

国勢調査年: 平成27年

経済センサス調査年: 平成28年

単位: 百万円

氾濫 ブロック	一般資産被害額							農作物被害額			公共土木 施設等 被害額	営業 停止 損失	家庭における 応急対策費用			行政 における 応急対策 費用	事業所 における 応急対策 費用	その他の 間接被害	小計	合計	備 考
	家屋	家庭用品	事業所資産		農漁家資産		小計	水稻	畑作物	小計			清掃 労働 対価	代替 活動 等	小計						
			償却	在庫	償却	在庫															
1/16.28	0	0	0	0	0	0	0	0	0	0	0	0	0	0	0	0	0	0	0	0	0
1/20	0	0	0	0	0	0	0	0	13	13	514	0	0	0	0	0	0	0	514	527	
1/30	7	2	1	1	0	0	11	0	15	15	596	2	1	1	2	0	1	0	600	626	
1/40	7	3	1	1	0	0	12	0	18	18	648	2	1	1	2	0	1	0	653	683	
1/50	9	4	1	1	0	0	15	0	21	21	718	2	1	1	2	0	1	0	723	759	
1/70	11,766	4,688	2,045	403	631	262	19,795	246	760	1,007	81,863	426	377	211	587	292	111	0	83,280	104,082	
1/100	15,526	6,546	3,966	656	776	306	27,776	262	871	1,133	105,415	625	519	283	802	408	170	0	107,420	136,330	

様式-4 年平均被害軽減期待額算出表

全体：ブロック積み上げ 水系名：網走川 対象期間：現時点(評価時点)～当面整備後 (単位：百万円)

流量規模	超過確率	被害額			④ 区間平均 被害額	⑤ 区間確率	⑥ 年平均 被害額 (④×⑤)	⑦ 年平均被害額の累計 =年平均被害軽減 期待額	備考
		① 事業を実施 しない場合	② 事業を実施 した場合	③ 被害軽減額 (①-②)					
1/16.28	0.06143	0.00	0.00	0.00	-	-	-	-	無害確率
1/20	0.05000	541.71	541.71	0.00	0.00	0.01143	0.00	0.00	
1/30	0.03333	24,304.90	13,422.98	10,881.92	5,441.00	0.01667	45.20	45.20	
1/40	0.02500	87,953.57	74,197.34	13,756.23	12,319.00	0.00833	73.16	118.36	
1/50	0.02000	105,241.55	91,253.08	13,988.47	13,872.00	0.00500	69.36	187.72	
1/70	0.01429	133,101.67	132,048.81	1,052.86	7,521.00	0.00571	42.94	230.67	
1/100	0.01000	152,217.92	151,396.03	821.89	937.00	0.00429	4.02	234.69	

様式-4 年平均被害軽減期待額算出表

全体：ブロック積み上げ 水系名：網走川 対象期間：当面整備後～整備完了後 (単位：百万円)

流量規模	超過確率	被害額			④ 区間平均 被害額	⑤ 区間確率	⑥ 年平均 被害額 (④×⑤)	⑦ 年平均被害額の累計 =年平均被害軽減 期待額	備考
		① 事業を実施 しない場合	② 事業を実施 した場合	③ 被害軽減額 (①-②)					
1/16.28	0.06143	0.00	0.00	0.00	-	-	-	-	無害確率
1/20	0.05000	541.71	527.05	14.66	7.00	0.01143	0.01	0.01	
1/30	0.03333	13,422.98	626.23	12,796.75	6,406.00	0.01667	16.46	16.46	
1/40	0.02500	74,197.34	682.94	73,514.40	13,156.00	0.00833	316.14	332.60	
1/50	0.02000	91,253.08	759.08	90,494.00	82,004.00	0.00500	400.94	742.54	
1/70	0.01429	132,048.81	104,081.52	27,967.29	59,231.00	0.00571	338.21	1,080.75	
1/100	0.01000	151,396.03	136,329.60	15,066.43	21,517.00	0.00429	92.31	1,173.06	

網走川水系 費用対便益（残事業）

様式-5 費用対便益（残事業） 水系名：網走川水系 河川名：網走川、美幌川 単位：百万円

年次	年度	t	割引率 4%	デフ レー ター	便 益 (B)			費 用 (C)				費用便益比 B/C	純現在価値 B-C	経済的 内部 収益率 EIRR			
					便 益		残 存 価 値 ②	建設費③		維持管理費④					計③+④		
					便 益	現 在 価 値 ①		費 用	現 在 価 値	費 用	現 在 価 値				費 用	現 在 価 値	
基準	R 4	0	1.000	1.000													
整備期間 (R 5 ~ R 16年)	R 5	1	0.962	1.000	0	0	302	291	6	6	308	296					
	R 6	2	0.925	1.000	78	72	302	279	8	7	310	287					
	R 7	3	0.889	1.000	156	139	302	269	9	8	312	277					
	R 8	4	0.855	1.000	235	201	302	258	11	9	313	268					
	R 9	5	0.822	1.000	365	300	302	248	12	10	315	259					
	R 10	6	0.790	1.000	495	391	302	239	14	11	316	250					
	R 11	7	0.760	1.000	626	475	302	230	16	12	318	242					
	R 12	8	0.731	1.000	756	552	302	221	17	13	320	233					
	R 13	9	0.703	1.000	886	623	302	212	19	13	321	226					
	R 14	10	0.676	1.000	1,017	687	302	204	20	14	323	218					
	R 15	11	0.650	1.000	1,147	745	302	196	22	14	324	211					
	R 16	12	0.625	1.000	1,277	798	302	189	24	15	326	204					
	施設完成後の 評価期間 (50年)	R 17	13	0.601	1.000	1,408	845			25	15	25	15				
		R 18	14	0.577	1.000	1,408	813			25	15	25	15				
		R 19	15	0.555	1.000	1,408	782			25	14	25	14				
		R 20	16	0.534	1.000	1,408	752			25	14	25	14				
R 21		17	0.513	1.000	1,408	723			25	13	25	13					
R 22		18	0.494	1.000	1,408	695			25	12	25	12					
R 23		19	0.475	1.000	1,408	668			25	12	25	12					
R 24		20	0.456	1.000	1,408	642			25	12	25	12					
R 25		21	0.439	1.000	1,408	618			25	11	25	11					
R 26		22	0.422	1.000	1,408	594			25	11	25	11					
R 27		23	0.406	1.000	1,408	571			25	10	25	10					
R 28		24	0.390	1.000	1,408	549			25	10	25	10					
R 29		25	0.375	1.000	1,408	528			25	9	25	9					
R 30		26	0.361	1.000	1,408	508			25	9	25	9					
R 31		27	0.347	1.000	1,408	488			25	9	25	9					
R 32		28	0.333	1.000	1,408	469			25	8	25	8					
R 33		29	0.321	1.000	1,408	451			25	8	25	8					
R 34		30	0.308	1.000	1,408	434			25	8	25	8					
R 35		31	0.296	1.000	1,408	417			25	7	25	7					
R 36		32	0.285	1.000	1,408	401			25	7	25	7					
R 37		33	0.274	1.000	1,408	386			25	7	25	7					
R 38		34	0.264	1.000	1,408	371			25	7	25	7					
R 39		35	0.253	1.000	1,408	357			25	6	25	6					
R 40		36	0.244	1.000	1,408	343			25	6	25	6					
R 41		37	0.234	1.000	1,408	330			25	6	25	6					
R 42		38	0.225	1.000	1,408	317			25	6	25	6					
R 43		39	0.217	1.000	1,408	305			25	5	25	5					
R 44		40	0.208	1.000	1,408	293			25	5	25	5					
R 45		41	0.200	1.000	1,408	282			25	5	25	5					
R 46		42	0.193	1.000	1,408	271			25	5	25	5					
R 47		43	0.185	1.000	1,408	261			25	5	25	5					
R 48		44	0.178	1.000	1,408	251			25	5	25	5					
R 49		45	0.171	1.000	1,408	241			25	4	25	4					
R 50		46	0.165	1.000	1,408	232			25	4	25	4					
R 51	47	0.158	1.000	1,408	223			25	4	25	4						
R 52	48	0.152	1.000	1,408	214			25	4	25	4						
R 53	49	0.146	1.000	1,408	206			25	4	25	4						
R 54	50	0.141	1.000	1,408	198			25	4	25	4						
R 55	51	0.135	1.000	1,408	190			25	3	25	3						
R 56	52	0.130	1.000	1,408	183			25	3	25	3						
R 57	53	0.125	1.000	1,408	176			25	3	25	3						
R 58	54	0.120	1.000	1,408	169			25	3	25	3						
R 59	55	0.116	1.000	1,408	163			25	3	25	3						
R 60	56	0.111	1.000	1,408	157			25	3	25	3						
R 61	57	0.107	1.000	1,408	151			25	3	25	3						
R 62	58	0.103	1.000	1,408	145			25	3	25	3						
R 63	59	0.099	1.000	1,408	139			25	3	25	3						
R 64	60	0.095	1.000	1,408	134			25	2	25	2						
R 65	61	0.091	1.000	1,408	129			25	2	25	2						
R 66	62	0.088	1.000	1,408	124			25	2	25	2						
合 計					77,426	23,873	114	23,987	3,627	2,837	1,443	472	5,071	3,309	7.2	20,678	36.23%

網走川水系 費用対便益 (残事業：残事業費-10%)

様式-5 費用対便益 (残事業：事業費-10%) 水系名：網走川水系 河川名：網走川、美幌川 単位：百万円

年次	年度	t	割引率 4%	デフ レー ター	便 益 (B)			費 用 (C)				費用便益比 B/C	純現在価値 B-C	経済的 内部 収益率 EIRR			
					便 益		残存価値 ②	建設費③		維持管理費④					計③+④		
					便 益	現在価値 ①		費用	現在価値	費用	現在価値				費用	現在価値	
基準	R 4	0	1.000	1.000													
整備期間 (R 5 R 16年)	R 5	1	0.962	1.000	0	0	272	262	6	6	278	267					
	R 6	2	0.925	1.000	78	72	272	252	8	7	280	258					
	R 7	3	0.889	1.000	156	139	272	242	9	8	281	250					
	R 8	4	0.855	1.000	235	201	272	233	10	9	282	241					
	R 9	5	0.822	1.000	365	300	272	224	12	10	284	233					
	R 10	6	0.790	1.000	495	391	272	215	13	10	285	225					
	R 11	7	0.760	1.000	626	475	272	207	15	11	287	218					
	R 12	8	0.731	1.000	756	552	272	199	16	12	288	211					
	R 13	9	0.703	1.000	886	623	272	191	18	12	290	204					
	R 14	10	0.676	1.000	1,017	687	272	184	19	13	291	197					
	R 15	11	0.650	1.000	1,147	745	272	177	20	13	293	190					
	R 16	12	0.625	1.000	1,277	798	272	170	22	14	294	184					
	施設完成後の 評価期間 (50年)	R 17	13	0.601	1.000	1,408	845			23	14	23	14				
		R 18	14	0.577	1.000	1,408	813			23	13	23	13				
		R 19	15	0.555	1.000	1,408	782			23	13	23	13				
		R 20	16	0.534	1.000	1,408	752			23	12	23	12				
R 21		17	0.513	1.000	1,408	723			23	12	23	12					
R 22		18	0.494	1.000	1,408	695			23	12	23	12					
R 23		19	0.475	1.000	1,408	668			23	11	23	11					
R 24		20	0.456	1.000	1,408	642			23	11	23	11					
R 25		21	0.439	1.000	1,408	618			23	10	23	10					
R 26		22	0.422	1.000	1,408	594			23	10	23	10					
R 27		23	0.406	1.000	1,408	571			23	9	23	9					
R 28		24	0.390	1.000	1,408	549			23	9	23	9					
R 29		25	0.375	1.000	1,408	528			23	9	23	9					
R 30		26	0.361	1.000	1,408	508			23	8	23	8					
R 31		27	0.347	1.000	1,408	488			23	8	23	8					
R 32		28	0.333	1.000	1,408	469			23	8	23	8					
R 33		29	0.321	1.000	1,408	451			23	7	23	7					
R 34		30	0.308	1.000	1,408	434			23	7	23	7					
R 35		31	0.296	1.000	1,408	417			23	7	23	7					
R 36		32	0.285	1.000	1,408	401			23	7	23	7					
R 37		33	0.274	1.000	1,408	386			23	6	23	6					
R 38		34	0.264	1.000	1,408	371			23	6	23	6					
R 39		35	0.253	1.000	1,408	357			23	6	23	6					
R 40		36	0.244	1.000	1,408	343			23	6	23	6					
R 41		37	0.234	1.000	1,408	330			23	5	23	5					
R 42		38	0.225	1.000	1,408	317			23	5	23	5					
R 43		39	0.217	1.000	1,408	305			23	5	23	5					
R 44		40	0.208	1.000	1,408	293			23	5	23	5					
R 45		41	0.200	1.000	1,408	282			23	5	23	5					
R 46		42	0.193	1.000	1,408	271			23	5	23	5					
R 47		43	0.185	1.000	1,408	261			23	4	23	4					
R 48		44	0.178	1.000	1,408	251			23	4	23	4					
R 49		45	0.171	1.000	1,408	241			23	4	23	4					
R 50		46	0.165	1.000	1,408	232			23	4	23	4					
R 51	47	0.158	1.000	1,408	223			23	4	23	4						
R 52	48	0.152	1.000	1,408	214			23	4	23	4						
R 53	49	0.146	1.000	1,408	206			23	3	23	3						
R 54	50	0.141	1.000	1,408	198			23	3	23	3						
R 55	51	0.135	1.000	1,408	190			23	3	23	3						
R 56	52	0.130	1.000	1,408	183			23	3	23	3						
R 57	53	0.125	1.000	1,408	176			23	3	23	3						
R 58	54	0.120	1.000	1,408	169			23	3	23	3						
R 59	55	0.116	1.000	1,408	163			23	3	23	3						
R 60	56	0.111	1.000	1,408	157			23	3	23	3						
R 61	57	0.107	1.000	1,408	151			23	2	23	2						
R 62	58	0.103	1.000	1,408	145			23	2	23	2						
R 63	59	0.099	1.000	1,408	139			23	2	23	2						
R 64	60	0.095	1.000	1,408	134			23	2	23	2						
R 65	61	0.091	1.000	1,408	129			23	2	23	2						
R 66	62	0.088	1.000	1,408	124			23	2	23	2						
合 計					77,426	23,873	102	23,975	3,265	2,553	1,337	439	4,601	2,992	8.0	20,983	40.25%

網走川水系 費用対便益（残事業：残事業費+10%）

様式-5 費用対便益（残事業：事業費+10%） 水系名：網走川水系 河川名：網走川、美幌川 単位：百万円

年次	年度	t	割引率 4%	デフ レー ター	便 益 (B)			費 用 (C)				費用便益比 B/C	純現在価値 B-C	経済的 内部 収益率 EIRR			
					便 益		残存価値 ②	建設費③		維持管理費④					計③+④		
					便 益	現在価値 ①		費用	現在価値	費用	現在価値				費用	現在価値	
基準	R 4	0	1.000	1.000													
整備 期間 (R 5 ~ R 16年)	R 5	1	0.962	1.000	0	0	332	320	6	6	339	326					
	R 6	2	0.925	1.000	78	72	332	307	8	7	340	315					
	R 7	3	0.889	1.000	156	139	332	296	10	9	342	304					
	R 8	4	0.855	1.000	235	201	332	284	11	10	344	294					
	R 9	5	0.822	1.000	365	300	332	273	13	11	346	284					
	R 10	6	0.790	1.000	495	391	332	263	15	12	347	275					
	R 11	7	0.760	1.000	626	475	332	253	17	13	349	265					
	R 12	8	0.731	1.000	756	552	332	243	18	13	351	256					
	R 13	9	0.703	1.000	886	623	332	234	20	14	353	248					
	R 14	10	0.676	1.000	1,017	687	332	225	22	15	354	239					
	R 15	11	0.650	1.000	1,147	745	332	216	24	15	356	231					
	R 16	12	0.625	1.000	1,277	798	332	208	25	16	358	224					
	施設 完成 後の 評価 期間 (R 17 ~ R 50年)	R 17	13	0.601	1.000	1,408	845			27	16	27	16				
		R 18	14	0.577	1.000	1,408	813			27	16	27	16				
		R 19	15	0.555	1.000	1,408	782			27	15	27	15				
		R 20	16	0.534	1.000	1,408	752			27	15	27	15				
R 21		17	0.513	1.000	1,408	723			27	14	27	14					
R 22		18	0.494	1.000	1,408	695			27	13	27	13					
R 23		19	0.475	1.000	1,408	668			27	13	27	13					
R 24		20	0.456	1.000	1,408	642			27	12	27	12					
R 25		21	0.439	1.000	1,408	618			27	12	27	12					
R 26		22	0.422	1.000	1,408	594			27	11	27	11					
R 27		23	0.406	1.000	1,408	571			27	11	27	11					
R 28		24	0.390	1.000	1,408	549			27	11	27	11					
R 29		25	0.375	1.000	1,408	528			27	10	27	10					
R 30		26	0.361	1.000	1,408	508			27	10	27	10					
R 31		27	0.347	1.000	1,408	488			27	9	27	9					
R 32		28	0.333	1.000	1,408	469			27	9	27	9					
R 33		29	0.321	1.000	1,408	451			27	9	27	9					
R 34		30	0.308	1.000	1,408	434			27	8	27	8					
R 35		31	0.296	1.000	1,408	417			27	8	27	8					
R 36		32	0.285	1.000	1,408	401			27	8	27	8					
R 37		33	0.274	1.000	1,408	386			27	7	27	7					
R 38		34	0.264	1.000	1,408	371			27	7	27	7					
R 39		35	0.253	1.000	1,408	357			27	7	27	7					
R 40		36	0.244	1.000	1,408	343			27	7	27	7					
R 41		37	0.234	1.000	1,408	330			27	6	27	6					
R 42		38	0.225	1.000	1,408	317			27	6	27	6					
R 43		39	0.217	1.000	1,408	305			27	6	27	6					
R 44		40	0.208	1.000	1,408	293			27	6	27	6					
R 45		41	0.200	1.000	1,408	282			27	5	27	5					
R 46		42	0.193	1.000	1,408	271			27	5	27	5					
R 47		43	0.185	1.000	1,408	261			27	5	27	5					
R 48		44	0.178	1.000	1,408	251			27	5	27	5					
R 49		45	0.171	1.000	1,408	241			27	5	27	5					
R 50		46	0.165	1.000	1,408	232			27	4	27	4					
R 51	47	0.158	1.000	1,408	223			27	4	27	4						
R 52	48	0.152	1.000	1,408	214			27	4	27	4						
R 53	49	0.146	1.000	1,408	206			27	4	27	4						
R 54	50	0.141	1.000	1,408	198			27	4	27	4						
R 55	51	0.135	1.000	1,408	190			27	4	27	4						
R 56	52	0.130	1.000	1,408	183			27	4	27	4						
R 57	53	0.125	1.000	1,408	176			27	3	27	3						
R 58	54	0.120	1.000	1,408	169			27	3	27	3						
R 59	55	0.116	1.000	1,408	163			27	3	27	3						
R 60	56	0.111	1.000	1,408	157			27	3	27	3						
R 61	57	0.107	1.000	1,408	151			27	3	27	3						
R 62	58	0.103	1.000	1,408	145			27	3	27	3						
R 63	59	0.099	1.000	1,408	139			27	3	27	3						
R 64	60	0.095	1.000	1,408	134			27	3	27	3						
R 65	61	0.091	1.000	1,408	129			27	2	27	2						
R 66	62	0.088	1.000	1,408	124			27	2	27	2						
合 計					77,426	23,873	125	23,998	3,990	3,121	1,550	505	5,540	3,626	6.6	20,372	32.97%

網走川水系 費用対便益（残事業：残工期-10%）

様式-5 費用対便益（残事業：工期-10%） 水系名：網走川水系 河川名：網走川、美幌川 単位：百万円

年次	年度	t	割引率 4%	デフ レター	便 益 (B)			費 用 (C)				費用便益比 B/C	純現在価値 B-C	経済的 内部 収益率 EIRR			
					便 益		残存価値 ②	建設費③		維持管理費④					計③+④		
					便 益	現在価値 ①		費用	現在価値	費用	現在価値				費用	現在価値	
基準	R 4	0	1.000	1.000													
整備 期間 (R5 ~ R15年)	R 5	1	0.962	1.000	0	0	330	317	6	6	336	323					
	R 6	2	0.925	1.000	78	72	330	305	8	7	338	312					
	R 7	3	0.889	1.000	156	139	330	293	10	9	339	302					
	R 8	4	0.855	1.000	235	201	330	282	11	10	341	292					
	R 9	5	0.822	1.000	381	313	330	271	13	11	343	282					
	R 10	6	0.790	1.000	528	417	330	261	15	12	345	272					
	R 11	7	0.760	1.000	675	513	330	251	17	13	346	263					
	R 12	8	0.731	1.000	821	600	330	241	18	13	348	254					
	R 13	9	0.703	1.000	968	680	330	232	20	14	350	246					
	R 14	10	0.676	1.000	1,114	753	330	223	22	15	352	237					
	R 15	11	0.650	1.000	1,261	819	330	214	24	15	353	229					
	施設 完成 後の 評価 期間 (50年)	R 16	12	0.625	1.000	1,408	879			25	16	25	16				
		R 17	13	0.601	1.000	1,408	845			25	15	25	15				
		R 18	14	0.577	1.000	1,408	813			25	15	25	15				
		R 19	15	0.555	1.000	1,408	782			25	14	25	14				
R 20		16	0.534	1.000	1,408	752			25	14	25	14					
R 21		17	0.513	1.000	1,408	723			25	13	25	13					
R 22		18	0.494	1.000	1,408	695			25	12	25	12					
R 23		19	0.475	1.000	1,408	668			25	12	25	12					
R 24		20	0.456	1.000	1,408	642			25	12	25	12					
R 25		21	0.439	1.000	1,408	618			25	11	25	11					
R 26		22	0.422	1.000	1,408	594			25	11	25	11					
R 27		23	0.406	1.000	1,408	571			25	10	25	10					
R 28		24	0.390	1.000	1,408	549			25	10	25	10					
R 29		25	0.375	1.000	1,408	528			25	9	25	9					
R 30		26	0.361	1.000	1,408	508			25	9	25	9					
R 31		27	0.347	1.000	1,408	488			25	9	25	9					
R 32		28	0.333	1.000	1,408	469			25	8	25	8					
R 33		29	0.321	1.000	1,408	451			25	8	25	8					
R 34		30	0.308	1.000	1,408	434			25	8	25	8					
R 35		31	0.296	1.000	1,408	417			25	7	25	7					
R 36		32	0.285	1.000	1,408	401			25	7	25	7					
R 37		33	0.274	1.000	1,408	386			25	7	25	7					
R 38		34	0.264	1.000	1,408	371			25	7	25	7					
R 39		35	0.253	1.000	1,408	357			25	6	25	6					
R 40		36	0.244	1.000	1,408	343			25	6	25	6					
R 41		37	0.234	1.000	1,408	330			25	6	25	6					
R 42		38	0.225	1.000	1,408	317			25	6	25	6					
R 43		39	0.217	1.000	1,408	305			25	5	25	5					
R 44		40	0.208	1.000	1,408	293			25	5	25	5					
R 45		41	0.200	1.000	1,408	282			25	5	25	5					
R 46	42	0.193	1.000	1,408	271			25	5	25	5						
R 47	43	0.185	1.000	1,408	261			25	5	25	5						
R 48	44	0.178	1.000	1,408	251			25	5	25	5						
R 49	45	0.171	1.000	1,408	241			25	4	25	4						
R 50	46	0.165	1.000	1,408	232			25	4	25	4						
R 51	47	0.158	1.000	1,408	223			25	4	25	4						
R 52	48	0.152	1.000	1,408	214			25	4	25	4						
R 53	49	0.146	1.000	1,408	206			25	4	25	4						
R 54	50	0.141	1.000	1,408	198			25	4	25	4						
R 55	51	0.135	1.000	1,408	190			25	3	25	3						
R 56	52	0.130	1.000	1,408	183			25	3	25	3						
R 57	53	0.125	1.000	1,408	176			25	3	25	3						
R 58	54	0.120	1.000	1,408	169			25	3	25	3						
R 59	55	0.116	1.000	1,408	163			25	3	25	3						
R 60	56	0.111	1.000	1,408	157			25	3	25	3						
R 61	57	0.107	1.000	1,408	151			25	3	25	3						
R 62	58	0.103	1.000	1,408	145			25	3	25	3						
R 63	59	0.099	1.000	1,408	139			25	3	25	3						
R 64	60	0.095	1.000	1,408	134			25	2	25	2						
R 65	61	0.091	1.000	1,408	129			25	2	25	2						
合 計					76.605	24.152	118	24.270	3.627	2.889	1.428	477	5.055	3.365	7.2	20.905	35.06%

網走川水系 費用対便益 (残事業：残工期+10%)

様式-5 費用対便益 (残事業：工期+10%) 水系名：網走川水系 河川名：網走川、美幌川 単位：百万円

年次	年度	t	割引率 4%	デフ レター	便 益 (B)			費 用 (C)				費用便益比 B/C	純現在価値 B-C	経済的 内部 収益率 EIRR			
					便 益		残存価値 ②	建設費③		維持管理費④					計③+④		
					便 益	現在価値 ①		費用	現在価値	費用	現在価値				費用	現在価値	
基準	R 4	0	1.000	1.000													
整備期間 (R 5 ~ R 17年)	R 5	1	0.962	1.000	0	0	279	268	6	6	285	274					
	R 6	2	0.925	1.000	78	72	279	258	8	7	287	265					
	R 7	3	0.889	1.000	156	139	279	248	9	8	288	256					
	R 8	4	0.855	1.000	235	201	279	239	11	9	290	247					
	R 9	5	0.822	1.000	352	289	279	229	12	10	291	239					
	R 10	6	0.790	1.000	469	371	279	221	13	11	292	231					
	R 11	7	0.760	1.000	587	446	279	212	15	11	294	223					
	R 12	8	0.731	1.000	704	514	279	204	16	12	295	216					
	R 13	9	0.703	1.000	821	577	279	196	18	13	297	209					
	R 14	10	0.676	1.000	939	634	279	188	19	13	298	202					
	R 15	11	0.650	1.000	1,056	686	279	181	21	14	300	195					
	R 16	12	0.625	1.000	1,173	733	279	174	22	14	301	188					
	R 17	13	0.601	1.000	1,290	775	279	168	24	14	303	182					
	施設完成後の 評価期間 (50年)	R 18	14	0.577	1.000	1,408	813			25	15	25	15				
		R 19	15	0.555	1.000	1,408	782			25	14	25	14				
		R 20	16	0.534	1.000	1,408	752			25	14	25	14				
		R 21	17	0.513	1.000	1,408	723			25	13	25	13				
R 22		18	0.494	1.000	1,408	695			25	12	25	12					
R 23		19	0.475	1.000	1,408	668			25	12	25	12					
R 24		20	0.456	1.000	1,408	642			25	12	25	12					
R 25		21	0.439	1.000	1,408	618			25	11	25	11					
R 26		22	0.422	1.000	1,408	594			25	11	25	11					
R 27		23	0.406	1.000	1,408	571			25	10	25	10					
R 28		24	0.390	1.000	1,408	549			25	10	25	10					
R 29		25	0.375	1.000	1,408	528			25	9	25	9					
R 30		26	0.361	1.000	1,408	508			25	9	25	9					
R 31		27	0.347	1.000	1,408	488			25	9	25	9					
R 32		28	0.333	1.000	1,408	469			25	8	25	8					
R 33		29	0.321	1.000	1,408	451			25	8	25	8					
R 34		30	0.308	1.000	1,408	434			25	8	25	8					
R 35		31	0.296	1.000	1,408	417			25	7	25	7					
R 36		32	0.285	1.000	1,408	401			25	7	25	7					
R 37		33	0.274	1.000	1,408	386			25	7	25	7					
R 38		34	0.264	1.000	1,408	371			25	7	25	7					
R 39		35	0.253	1.000	1,408	357			25	6	25	6					
R 40		36	0.244	1.000	1,408	343			25	6	25	6					
R 41		37	0.234	1.000	1,408	330			25	6	25	6					
R 42		38	0.225	1.000	1,408	317			25	6	25	6					
R 43		39	0.217	1.000	1,408	305			25	5	25	5					
R 44		40	0.208	1.000	1,408	293			25	5	25	5					
R 45		41	0.200	1.000	1,408	282			25	5	25	5					
R 46		42	0.193	1.000	1,408	271			25	5	25	5					
R 47		43	0.185	1.000	1,408	261			25	5	25	5					
R 48		44	0.178	1.000	1,408	251			25	5	25	5					
R 49		45	0.171	1.000	1,408	241			25	4	25	4					
R 50		46	0.165	1.000	1,408	232			25	4	25	4					
R 51		47	0.158	1.000	1,408	223			25	4	25	4					
R 52	48	0.152	1.000	1,408	214			25	4	25	4						
R 53	49	0.146	1.000	1,408	206			25	4	25	4						
R 54	50	0.141	1.000	1,408	198			25	4	25	4						
R 55	51	0.135	1.000	1,408	190			25	3	25	3						
R 56	52	0.130	1.000	1,408	183			25	3	25	3						
R 57	53	0.125	1.000	1,408	176			25	3	25	3						
R 58	54	0.120	1.000	1,408	169			25	3	25	3						
R 59	55	0.116	1.000	1,408	163			25	3	25	3						
R 60	56	0.111	1.000	1,408	157			25	3	25	3						
R 61	57	0.107	1.000	1,408	151			25	3	25	3						
R 62	58	0.103	1.000	1,408	145			25	3	25	3						
R 63	59	0.099	1.000	1,408	139			25	3	25	3						
R 64	60	0.095	1.000	1,408	134			25	2	25	2						
R 65	61	0.091	1.000	1,408	129			25	2	25	2						
R 66	62	0.088	1.000	1,408	124			25	2	25	2						
R 67	63	0.085	1.000	1,408	119			25	2	25	2						
合 計					78,248	23,599	109	23,708	3,627	2,786	1,459	467	5,086	3,254	7.3	20,454	37.54%

網走川水系 費用対便益 (残事業：資産-10%)

様式-5 費用対便益 (残事業：資産-10%) 水系名：網走川水系 河川名：網走川、美幌川 単位：百万円

年次	年度	t	割引率 4%	デフ レー ター	便 益 (B)			費 用 (C)				費用便益比 B/C	純現在価値 B-C	経済的 内部 収益率 EIRR			
					便 益		残存価値 ②	建設費③		維持管理費④					計③+④		
					便 益	現在価値 ①		費用	現在価値	費用	現在価値				費用	現在価値	
基準	R 4	0	1.000	1.000													
整備期間 (R 5 ~ R 16年)	R 5	1	0.962	1.000	0	0	302	291	6	6	308	296					
	R 6	2	0.925	1.000	70	65	302	279	8	7	310	287					
	R 7	3	0.889	1.000	141	125	302	269	9	8	312	277					
	R 8	4	0.855	1.000	211	181	302	258	11	9	313	268					
	R 9	5	0.822	1.000	329	270	302	248	12	10	315	259					
	R 10	6	0.790	1.000	446	353	302	239	14	11	316	250					
	R 11	7	0.760	1.000	564	428	302	230	16	12	318	242					
	R 12	8	0.731	1.000	681	498	302	221	17	13	320	233					
	R 13	9	0.703	1.000	799	561	302	212	19	13	321	226					
	R 14	10	0.676	1.000	916	619	302	204	20	14	323	218					
	R 15	11	0.650	1.000	1,034	672	302	196	22	14	324	211					
	R 16	12	0.625	1.000	1,151	719	302	189	24	15	326	204					
	施設完成後の 評価期間 (50年)	R 17	13	0.601	1.000	1,269	762			25	15	25	15				
		R 18	14	0.577	1.000	1,269	733			25	15	25	15				
		R 19	15	0.555	1.000	1,269	705			25	14	25	14				
		R 20	16	0.534	1.000	1,269	677			25	14	25	14				
R 21		17	0.513	1.000	1,269	651			25	13	25	13					
R 22		18	0.494	1.000	1,269	626			25	12	25	12					
R 23		19	0.475	1.000	1,269	602			25	12	25	12					
R 24		20	0.456	1.000	1,269	579			25	12	25	12					
R 25		21	0.439	1.000	1,269	557			25	11	25	11					
R 26		22	0.422	1.000	1,269	535			25	11	25	11					
R 27		23	0.406	1.000	1,269	515			25	10	25	10					
R 28		24	0.390	1.000	1,269	495			25	10	25	10					
R 29		25	0.375	1.000	1,269	476			25	9	25	9					
R 30		26	0.361	1.000	1,269	458			25	9	25	9					
R 31		27	0.347	1.000	1,269	440			25	9	25	9					
R 32		28	0.333	1.000	1,269	423			25	8	25	8					
R 33		29	0.321	1.000	1,269	407			25	8	25	8					
R 34		30	0.308	1.000	1,269	391			25	8	25	8					
R 35		31	0.296	1.000	1,269	376			25	7	25	7					
R 36		32	0.285	1.000	1,269	362			25	7	25	7					
R 37		33	0.274	1.000	1,269	348			25	7	25	7					
R 38		34	0.264	1.000	1,269	334			25	7	25	7					
R 39		35	0.253	1.000	1,269	322			25	6	25	6					
R 40		36	0.244	1.000	1,269	309			25	6	25	6					
R 41		37	0.234	1.000	1,269	297			25	6	25	6					
R 42		38	0.225	1.000	1,269	286			25	6	25	6					
R 43		39	0.217	1.000	1,269	275			25	5	25	5					
R 44		40	0.208	1.000	1,269	264			25	5	25	5					
R 45		41	0.200	1.000	1,269	254			25	5	25	5					
R 46		42	0.193	1.000	1,269	244			25	5	25	5					
R 47		43	0.185	1.000	1,269	235			25	5	25	5					
R 48		44	0.178	1.000	1,269	226			25	5	25	5					
R 49		45	0.171	1.000	1,269	217			25	4	25	4					
R 50		46	0.165	1.000	1,269	209			25	4	25	4					
R 51	47	0.158	1.000	1,269	201			25	4	25	4						
R 52	48	0.152	1.000	1,269	193			25	4	25	4						
R 53	49	0.146	1.000	1,269	186			25	4	25	4						
R 54	50	0.141	1.000	1,269	179			25	4	25	4						
R 55	51	0.135	1.000	1,269	172			25	3	25	3						
R 56	52	0.130	1.000	1,269	165			25	3	25	3						
R 57	53	0.125	1.000	1,269	159			25	3	25	3						
R 58	54	0.120	1.000	1,269	153			25	3	25	3						
R 59	55	0.116	1.000	1,269	147			25	3	25	3						
R 60	56	0.111	1.000	1,269	141			25	3	25	3						
R 61	57	0.107	1.000	1,269	136			25	3	25	3						
R 62	58	0.103	1.000	1,269	130			25	3	25	3						
R 63	59	0.099	1.000	1,269	125			25	3	25	3						
R 64	60	0.095	1.000	1,269	121			25	2	25	2						
R 65	61	0.091	1.000	1,269	116			25	2	25	2						
R 66	62	0.088	1.000	1,269	112			25	2	25	2						
合 計					69,786	21,516	114	21,630	3,627	2,837	1,443	472	5,071	3,309	6.5	18,321	32.61%

網走川水系 費用対便益 (残事業：資産+10%)

様式-5 費用対便益 (残事業：資産+10%) 水系名：網走川水系 河川名：網走川、美幌川 単位：百万円

年次	年度	t	割引率 4%	デフ レター	便 益 (B)			費 用 (C)				費用便益比 B/C	純現在価値 B-C	経済的 内部 収益率 EIRR			
					便 益		残存価値 ②	建設費③		維持管理費④					計③+④		
					便 益	現在価値 ①		費用	現在価値	費用	現在価値				費用	現在価値	
基準	R 4	0	1.000	1.000													
整備期間 (R 5 ~ R 16年)	R 5	1	0.962	1.000	0	0		302	291	6	6	308	296				
	R 6	2	0.925	1.000	86	80		302	279	8	7	310	287				
	R 7	3	0.889	1.000	172	153		302	269	9	8	312	277				
	R 8	4	0.855	1.000	258	221		302	258	11	9	313	268				
	R 9	5	0.822	1.000	401	330		302	248	12	10	315	259				
	R 10	6	0.790	1.000	544	430		302	239	14	11	316	250				
	R 11	7	0.760	1.000	688	522		302	230	16	12	318	242				
	R 12	8	0.731	1.000	831	607		302	221	17	13	320	233				
	R 13	9	0.703	1.000	974	684		302	212	19	13	321	226				
	R 14	10	0.676	1.000	1,117	755		302	204	20	14	323	218				
	R 15	11	0.650	1.000	1,260	819		302	196	22	14	324	211				
	R 16	12	0.625	1.000	1,403	877		302	189	24	15	326	204				
	施設完成後の 評価期間 (50年)	R 17	13	0.601	1.000	1,547	929				25	15	25	15			
		R 18	14	0.577	1.000	1,547	893				25	15	25	15			
		R 19	15	0.555	1.000	1,547	859				25	14	25	14			
		R 20	16	0.534	1.000	1,547	826				25	14	25	14			
R 21		17	0.513	1.000	1,547	794				25	13	25	13				
R 22		18	0.494	1.000	1,547	763				25	12	25	12				
R 23		19	0.475	1.000	1,547	734				25	12	25	12				
R 24		20	0.456	1.000	1,547	706				25	12	25	12				
R 25		21	0.439	1.000	1,547	679				25	11	25	11				
R 26		22	0.422	1.000	1,547	653				25	11	25	11				
R 27		23	0.406	1.000	1,547	628				25	10	25	10				
R 28		24	0.390	1.000	1,547	603				25	10	25	10				
R 29		25	0.375	1.000	1,547	580				25	9	25	9				
R 30		26	0.361	1.000	1,547	558				25	9	25	9				
R 31		27	0.347	1.000	1,547	536				25	9	25	9				
R 32		28	0.333	1.000	1,547	516				25	8	25	8				
R 33		29	0.321	1.000	1,547	496				25	8	25	8				
R 34		30	0.308	1.000	1,547	477				25	8	25	8				
R 35		31	0.296	1.000	1,547	459				25	7	25	7				
R 36		32	0.285	1.000	1,547	441				25	7	25	7				
R 37		33	0.274	1.000	1,547	424				25	7	25	7				
R 38		34	0.264	1.000	1,547	408				25	7	25	7				
R 39		35	0.253	1.000	1,547	392				25	6	25	6				
R 40		36	0.244	1.000	1,547	377				25	6	25	6				
R 41		37	0.234	1.000	1,547	362				25	6	25	6				
R 42		38	0.225	1.000	1,547	348				25	6	25	6				
R 43		39	0.217	1.000	1,547	335				25	5	25	5				
R 44		40	0.208	1.000	1,547	322				25	5	25	5				
R 45		41	0.200	1.000	1,547	310				25	5	25	5				
R 46		42	0.193	1.000	1,547	298				25	5	25	5				
R 47		43	0.185	1.000	1,547	286				25	5	25	5				
R 48		44	0.178	1.000	1,547	275				25	5	25	5				
R 49		45	0.171	1.000	1,547	265				25	4	25	4				
R 50		46	0.165	1.000	1,547	255				25	4	25	4				
R 51	47	0.158	1.000	1,547	245				25	4	25	4					
R 52	48	0.152	1.000	1,547	235				25	4	25	4					
R 53	49	0.146	1.000	1,547	226				25	4	25	4					
R 54	50	0.141	1.000	1,547	218				25	4	25	4					
R 55	51	0.135	1.000	1,547	209				25	3	25	3					
R 56	52	0.130	1.000	1,547	201				25	3	25	3					
R 57	53	0.125	1.000	1,547	193				25	3	25	3					
R 58	54	0.120	1.000	1,547	186				25	3	25	3					
R 59	55	0.116	1.000	1,547	179				25	3	25	3					
R 60	56	0.111	1.000	1,547	172				25	3	25	3					
R 61	57	0.107	1.000	1,547	165				25	3	25	3					
R 62	58	0.103	1.000	1,547	159				25	3	25	3					
R 63	59	0.099	1.000	1,547	153				25	3	25	3					
R 64	60	0.095	1.000	1,547	147				25	2	25	2					
R 65	61	0.091	1.000	1,547	141				25	2	25	2					
R 66	62	0.088	1.000	1,547	136				25	2	25	2					
合 計					85,067	26,229	114	26,343	3,627	2,837	1,443	472	5,071	3,309	8.0	23,034	39.90%

事業費の内訳書

様式6
河川事業

事業名	網走川直轄河川改修事業 (全体事業費)
-----	---------------------

※ () 欄に残事業費、全体事業費の別を記入すること。

評価年度	令和4年度	再評価
------	-------	-----

※ 評価の種類(新規事業採択時評価、再評価、完了後の事後評価)の別を記入すること。

区分	費目	工種	単位	数量	金額 (百万円)	備考
工事費	本工事費		式	1	5,082	
			式	1	5,082	
		築堤	m	4,828	423	
		護岸	m	992	427	
		河床掘削	千m ³	909	3,035	
		堰	箇所			
		樋門・樋管	箇所	3	490	
		排水機場	箇所			
	その他	式	1	708	水防拠点、防災ST整備 天端保護対策等	
	附帯工事費		式			
		道路橋	箇所			
		鉄道橋	箇所			
		水路橋	箇所			
		堰	箇所			
		樋門・樋管	箇所			
揚排水機場		箇所				
付替道路		m				
その他	式					
用地費及補償費		式	1	146		
	用地費	式	1	146		
	補償費	式				
間接経費		式	1	2,250		
工事諸費		式	1	1,145		
事業費計(消費税込み)		式	1	8,624		
維持管理費		式	1	2,673	H28～R66	

※1 事業費については、事業の執行状況を踏まえて再評価ごとに適宜見直すこと。

※2 「工種」及び「金額」については、原則、治水経済調査マニュアル(案)に準拠して記載すること。

※3 上記によらないものについては、過去の類似の実績等に基づき記載すること。

※4 備考欄に、一式計上している工種の内容等を記載すること。

事業費の内訳書

様式6
河川事業

事業名	網走川直轄河川改修事業 (残事業費)
-----	--------------------

※ () 欄に残事業費、全体事業費の別を記入すること。

評価年度	令和4年度	再評価
------	-------	-----

※ 評価の種類(新規事業採択時評価、再評価、完了後の事後評価)の別を記入すること。

区分	費目	工種	単位	数量	金額 (百万円)	備考	
工事費	本工事費		式	1	2,581		
			式	1	2,581		
		築堤	m	4,828	423		
		護岸	m	992	427		
		河床掘削	千m ³	203	891		
		堰	箇所				
		樋門・樋管	箇所	3	490		
		排水機場	箇所				
		その他	式	1	351	水防拠点、防災ST整備	
	附帯工事費			式			
		道路橋	箇所				
		鉄道橋	箇所				
		水路橋	箇所				
		堰	箇所				
		樋門・樋管	箇所				
揚排水機場		箇所					
付替道路		m					
	その他	式					
用地費及補償費			式				
	用地費		式				
	補償費		式				
間接経費			式	1	739		
工事諸費			式	1	609		
事業費計(消費税込み)			式	1	3,929		

維持管理費	式	1	1,443	R5～R66
-------	---	---	-------	--------

※1 事業費については、事業の執行状況を踏まえて再評価ごとに適宜見直すこと。

※2 「工種」及び「金額」については、原則、治水経済調査マニュアル(案)に準拠して記載すること。

※3 上記によらないものについては、過去の類似の実績等に基づき記載すること。

※4 備考欄に、一式計上している工種の内容等を記載すること。