



i-Construction

ICT普及促進と3次元データ活用の取組



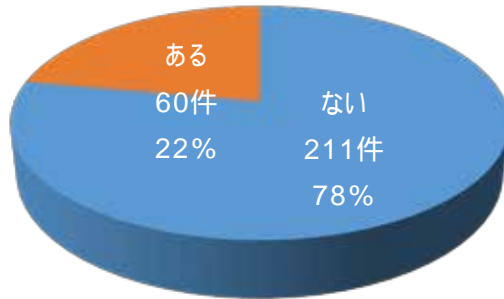
ふじのくにi-Construction
推進支援協議会

本協議会について

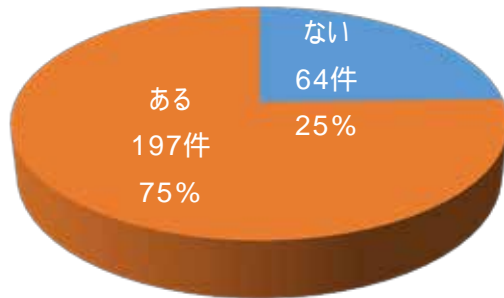
全国で活躍している「静岡県内のICT・新技術の専門家・関係者」が結集！

施工者への意識調査（導入時）

ICT活用技術の経験はありますか？



ICT活用工事に不安はありますか？



手法や効果について
経験や理解が不足



ふじのくにi-Construction
推進支援協議会

研究機関

政令市、市町

国土交通省

建設業界

静岡県

全国に先駆けて平成28年12月に設立

- 個別現場支援、課題の共有と対応
- 普及啓発活動、人材育成
- 専門家による指導、関係者のコラボレーション

ICT導入を促進

ICT普及促進の取組（1）

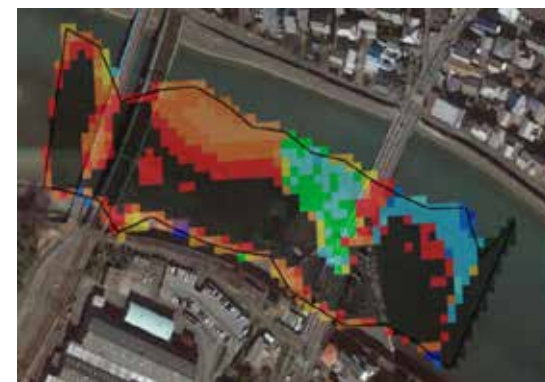
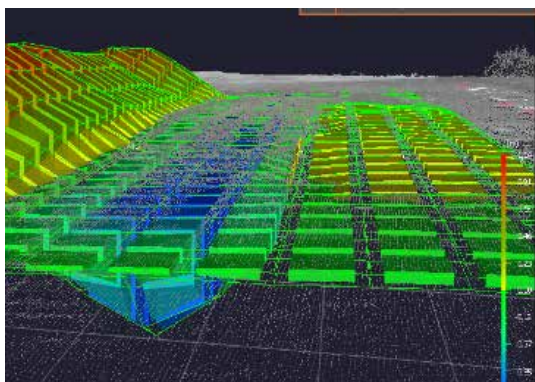
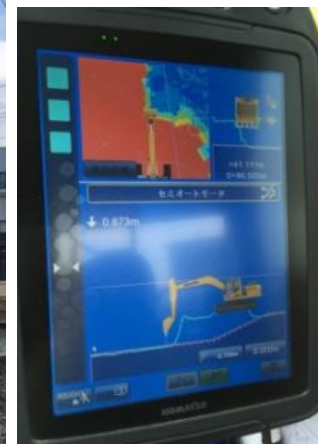
建機データを活用した
現場管理手法の導入

建機データを活用し、現場の計測作業、職員の監督・検査業
務を削減する手法を国内の公共土木工事で初めて導入

従来



ICT活用



ICT普及促進の取組（2）

中小企業向け 手引書の作成

中小企業が円滑にICTを活用できるように、**地方自治体として初めて**となるガイドラインを作成



ICT活用工事
運用ガイドライン

静岡県

新しい基準が沢山できたので、
ICT活用の方法がわからない

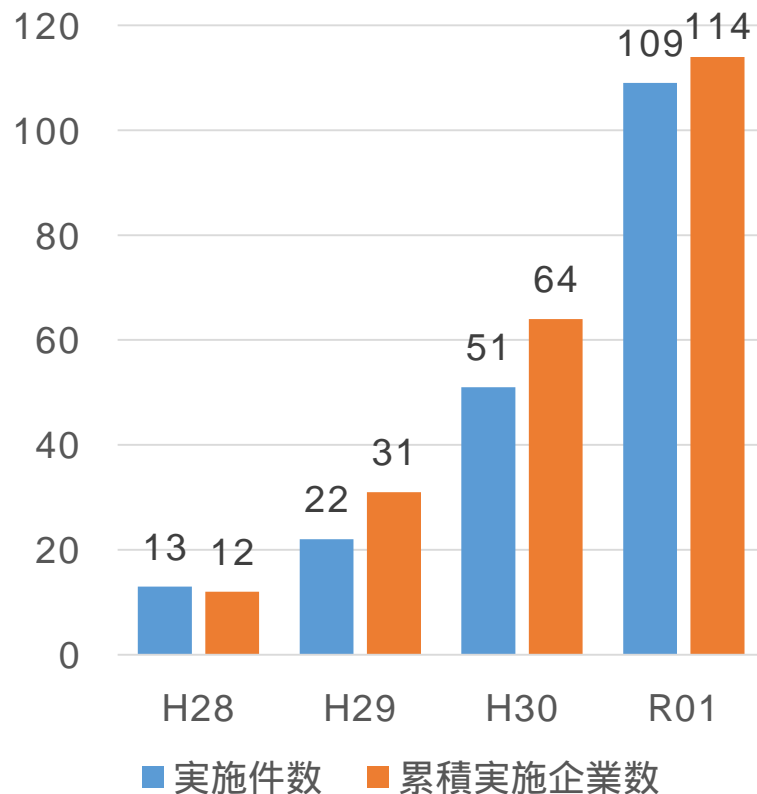
これを見れば
OK!

ICTマイレージ プログラムの開始

ICTの先進企業がICTを導入する企業
支援のための**本県独自**の共助制度を開始

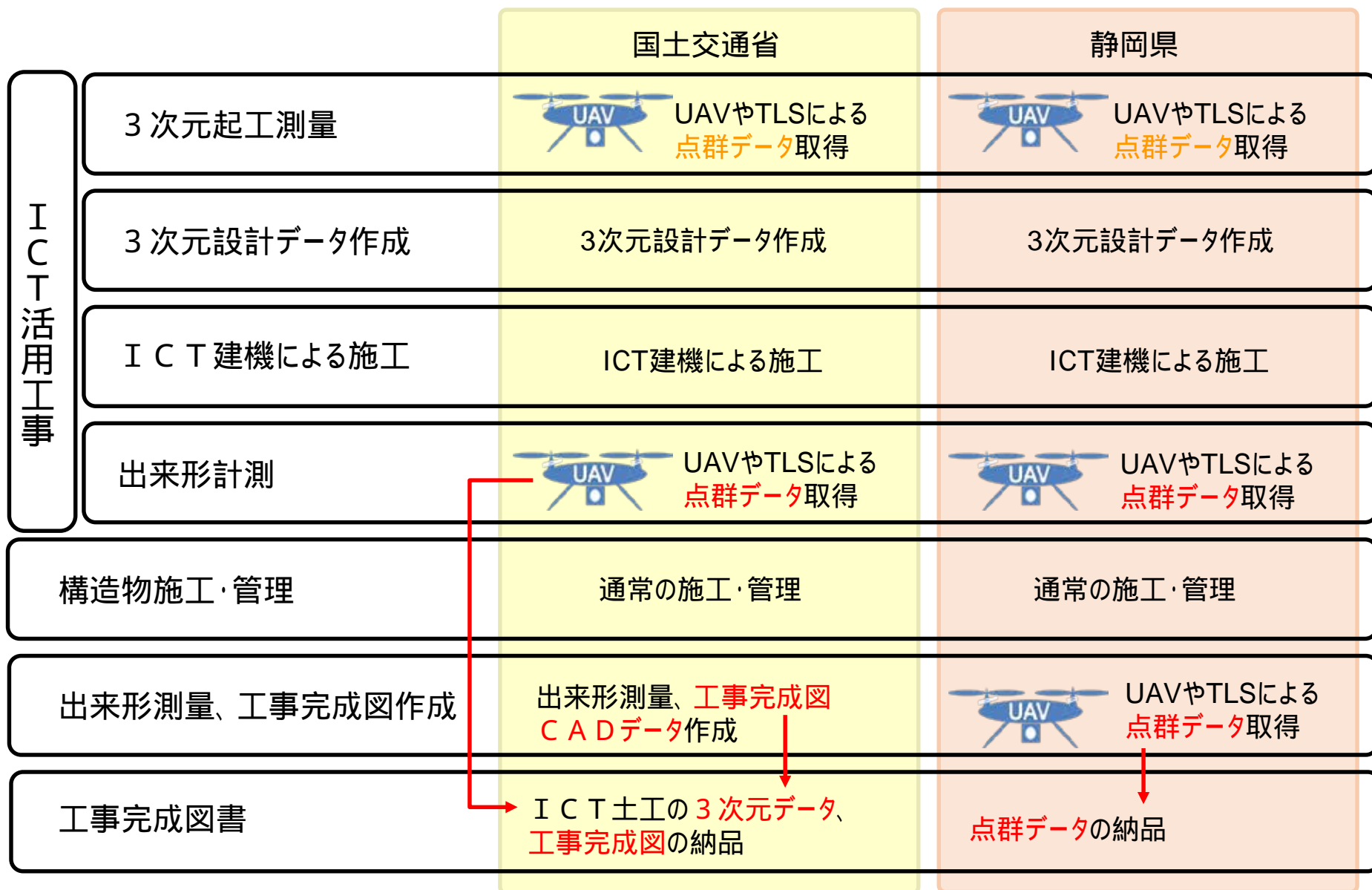
中小規模の工事の実態を踏まえた
支援や独自運用の導入により、ICT
活用が拡大・浸透

実施状況



3次元データ活用(1)

ICT活用工事の導入に際して、独自運用として工事完成時の点群データの収集を開始



3次元データ活用(2)

取得データを登録・保管



アップロード



ダウンロード

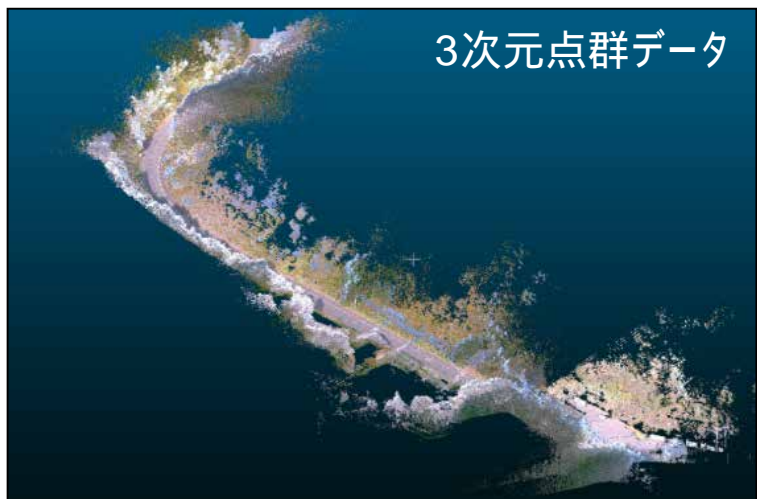


3次元データ
保管管理システム

全国初の点群データ
オープンデータサイト

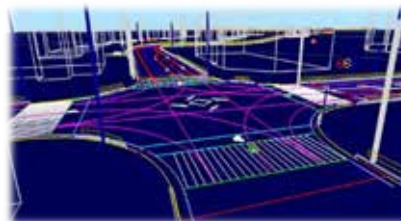
<https://pointcloud.pref.shizuoka.jp/>

オープンデータとして提供



官民連携による活用

自動運転用地図への活用
ダイナミックマップ基盤(株)



インフラ維持管理・観光等への活用 東急(株)

