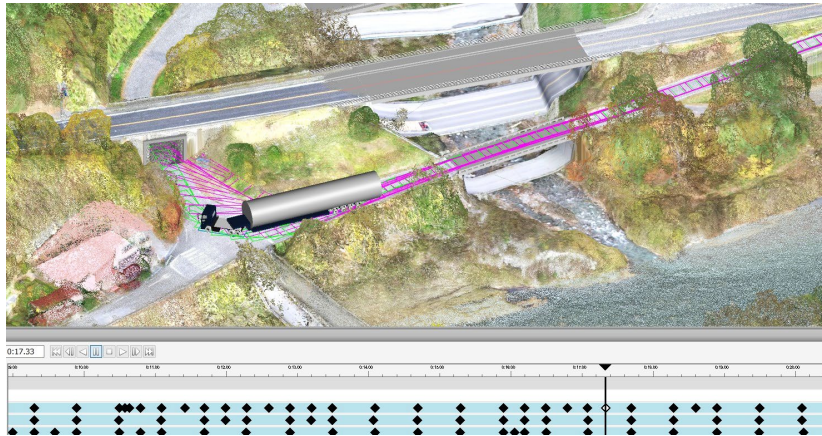


BIM/CIM モデル活用における技術の最適化と地域貢献 ～新技術の実装による生産性向上と女性活躍推進環境の整備～

様々な技術の組み合わせによるBIM/CIM技術の最適化と価値の創出

- トレーラーによる資材の3次元道路運搬シミュレーション動画の作成
 - ・ 様々な技術・ソフトを複合して4次元モデルを作成
 - ・ 走行動画を再生中に画面を回転させて危険ポイントなどを見やすい角度で確認

新技術の実装



地形：CIMソフト
国土地理院5mメッシュ、
ドローンからの点群データ使用
車両・橋梁モデル：CGソフト
車両の軌跡：軌跡シミュレーションソフト



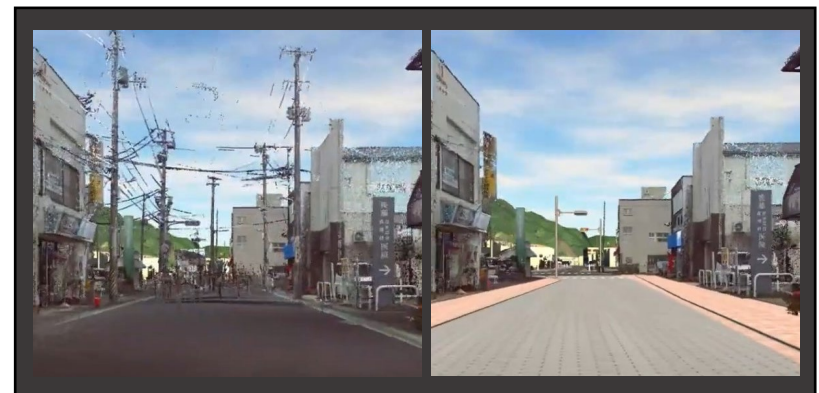
データ統合ソフトでアニメーション生成

CIM技術活用による街づくりへの協力

- ・ 岩手県宮古市に協力し、市内商店街（末広町）通りの無電柱化整備計画地をレーザスキャナ計測により、BIM/CIM技術を使った整備計画の3次元モデル化
- ・ 無電柱化整備事業における道路舗装の美装化等について、整備計画沿線全長を市民に分かりやすく可視化し、計画の策定と住民説明会に活用

自治体連携

新技術の実装



地域連携と地域の歴史的文化財の保存への技術活用

- ・岩手県立大学と共同で地域の歴史的文化財の3次元データ保存
- ・ドローン、レーザースキャナ計測により得られた点群データから作成したCIMモデルやBIM・CGモデル統合による四季の切り替え、庭園ライトアップ、VR機能の追加、MR機能の開発



地域企業連携

新技術の実装

大学との共同研究開発



BIM/CIMモデルにおける技術活用の最適化と女性活躍環境整備

生産性向上

新技術の実装

BIM/CIMモデル構築技術活用の最適化

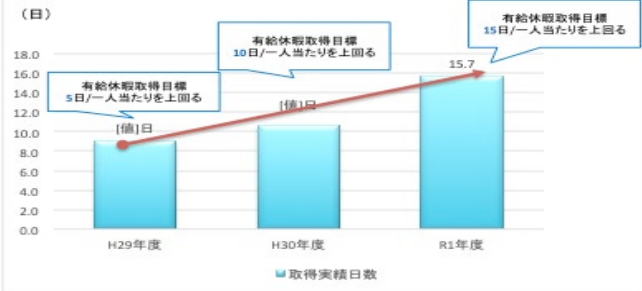
BIM/CIM, CG, 機械系CAD

- ・3次元技術の複合的な活用とその組合せの最適化により、品質と生産性向上
 - ⇒技術や活用ソフトの組合せの最適化を図り工数削減とモデル品質を維持
 - ⇒積極的な働き方改革と技術生産性向上により、女性活躍推進環境を整備
 - ⇒月間平均残業時間1時間以下、年間平均有給休暇取得日数15日超を実現

BIM/CIM技術の社内教育システムの構築

- ・効率良く社員のスキルアップを図るため、ソフトの機能毎の教育過程を最新の技術情報をもとに検討
- ・様々なソフトのマニュアル、テキストを体系的に整備してクラウド上に保管し、在宅勤務時でもアクセスすることが可能
- ・最新技術情報取得に関するセミナー等への積極的参加

有給休暇取得実績_一人当たり平均



3次元技術に関する地域教育への貢献と技術普及

地域教育

産学連携教育

技術普及

- ・岩手県内の工業高校(5校)にBIM/CIM等の3次元技術に関する操作体験授業
 - ⇒地元建築・土木業界へのイメージの向上・就職率UP
- ・岩手県立大学で開催している、地域企業、学生向けの技術講習でBIM/CIMの最新技術について紹介
- ・BIM/CIM技術に加え、3次元モデル作成に役立つCGソフトや、Unrealエンジンを利用した高品質なVR等、幅広く様々な技術についても社外技術講習を開催

