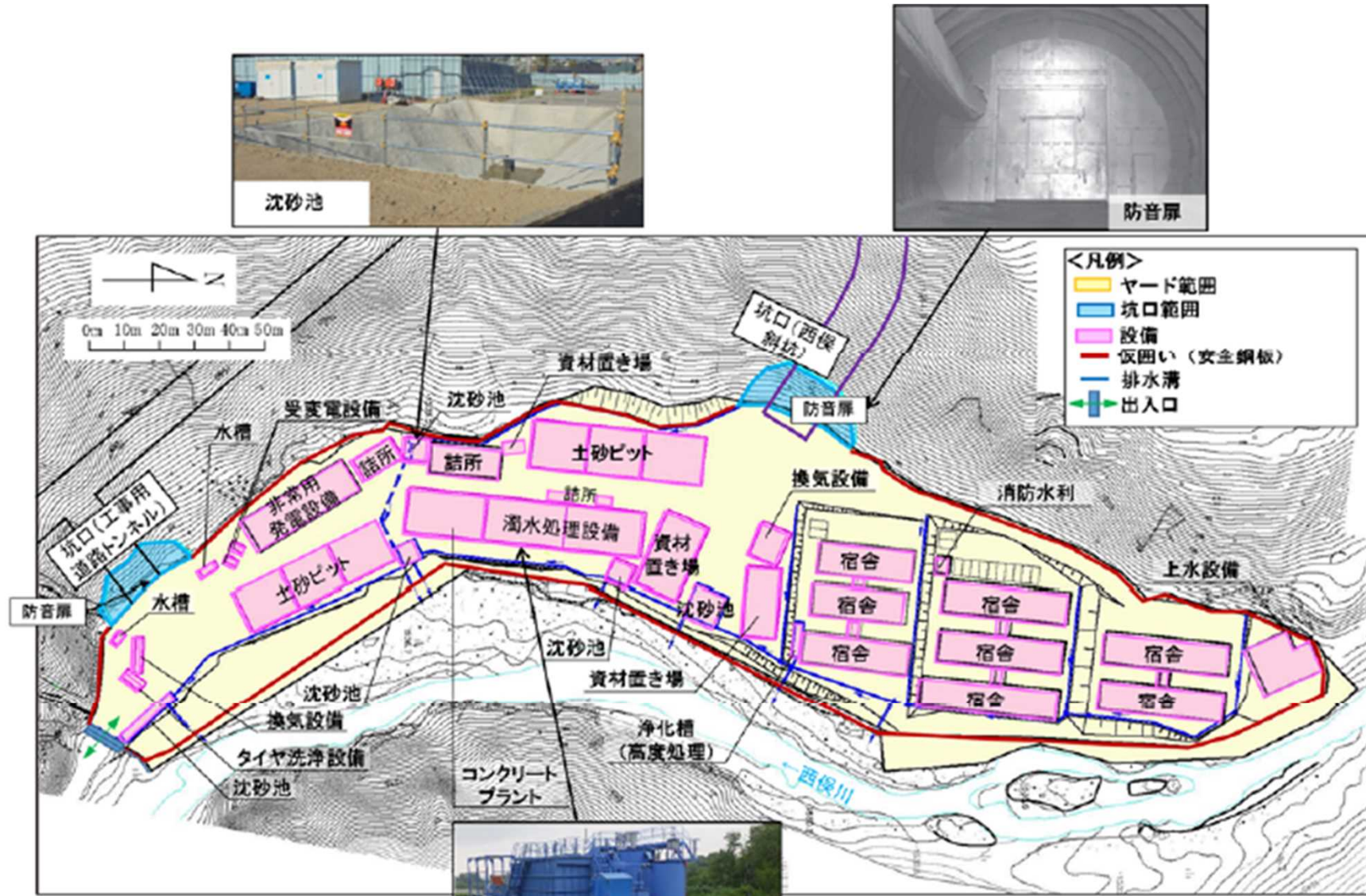


西俣(にしまた)ヤード

図1

第3回リニア中央新幹線静岡工区有識者会議資料 令和2年6月
大井川水資源利用への影響の回避・低減に向けた取組み(素案)より

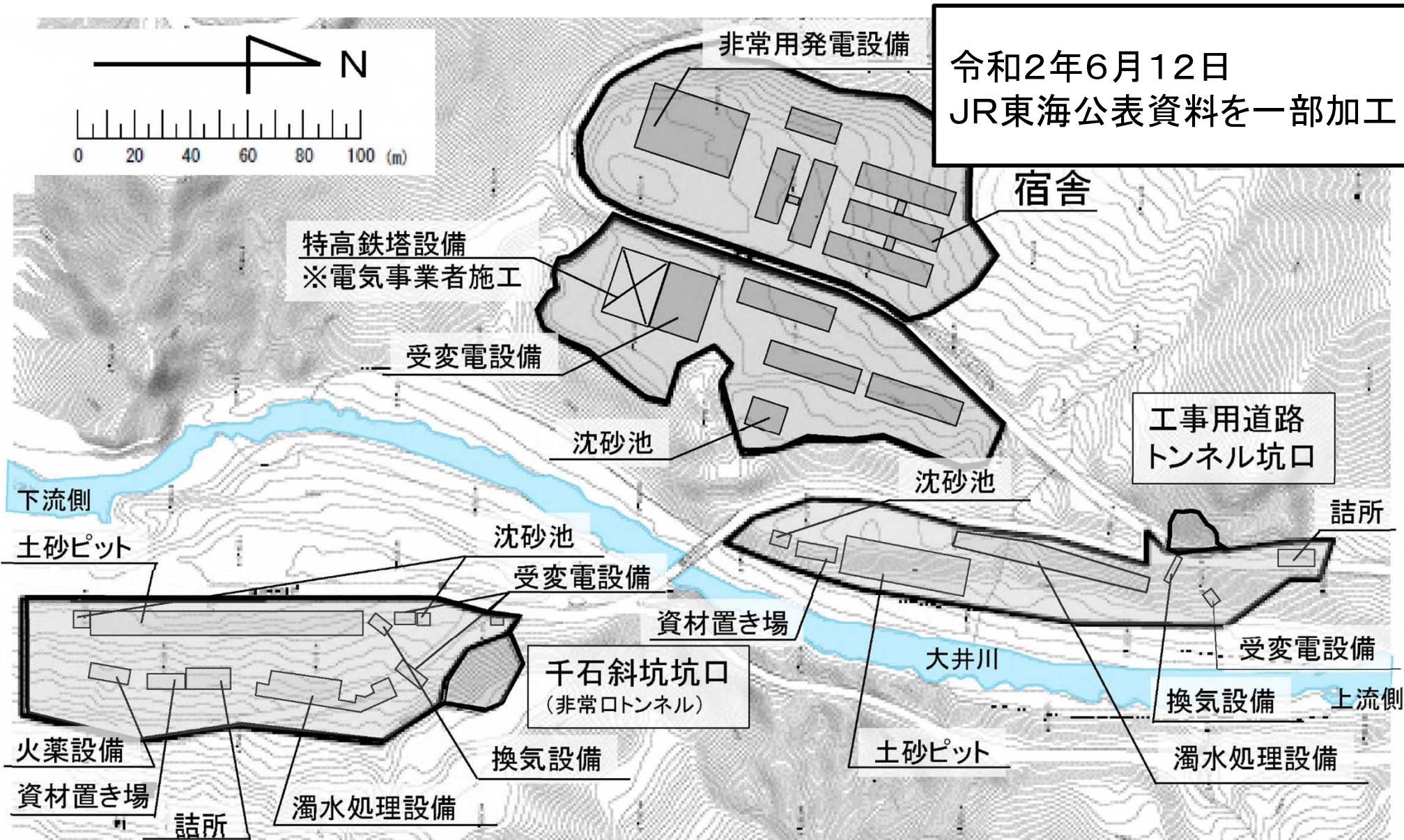


※現地の状況等により、配置等が変更となる可能性がある。



千石(せんごく)ヤード

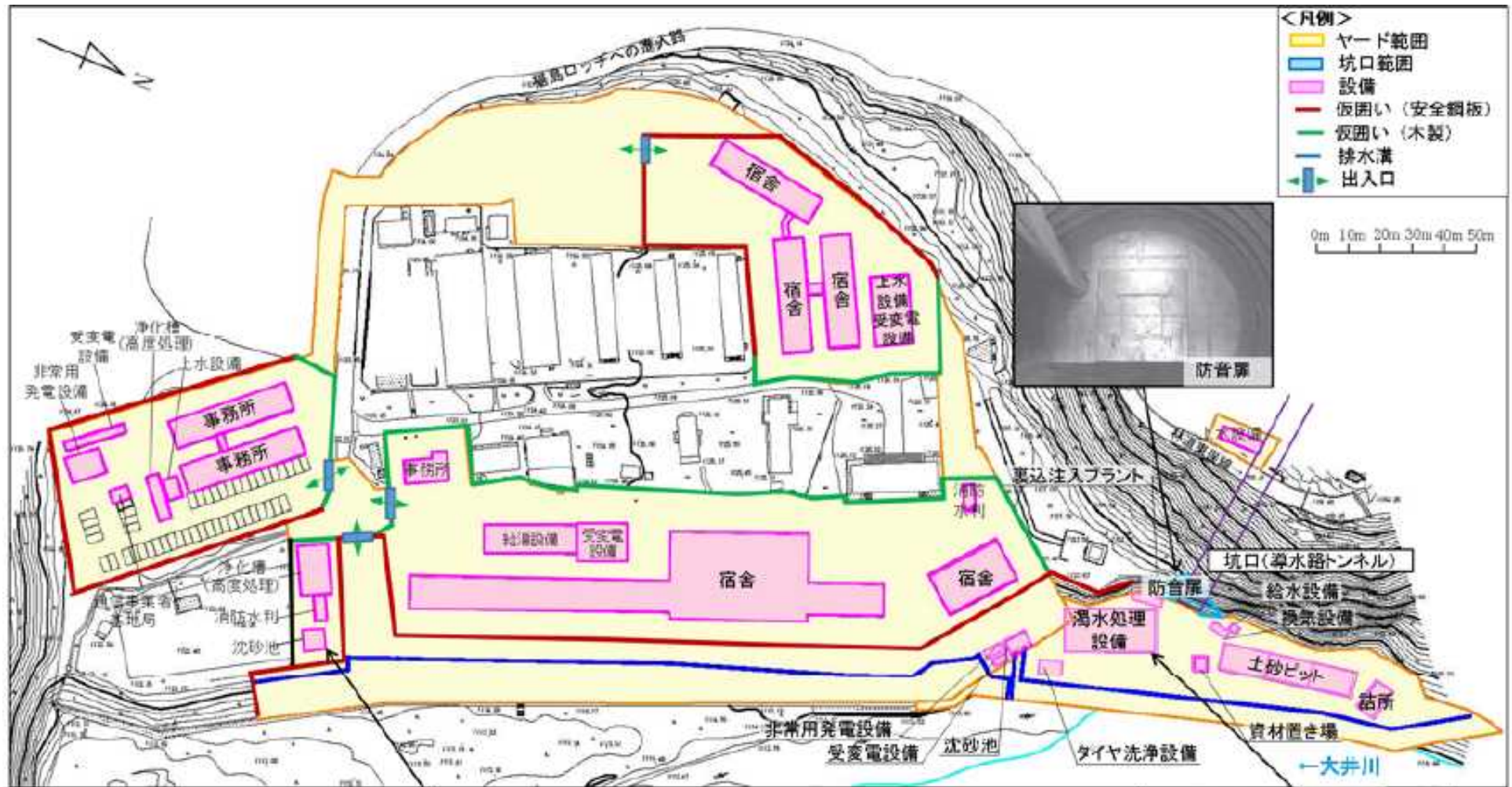
図2



榎島(さわらじま)ヤード

図3

第3回リニア中央新幹線静岡工区有識者会議資料 令和2年6月
大井川水資源利用への影響の回避・低減に向けた取組み(素案)より



※現地の状況等により、配置等が変更となる可能性がある。

JR東海資料 平成28年3月28日
第6回静岡県中央新幹線環境保全連絡会議

発生土置き場計画案

