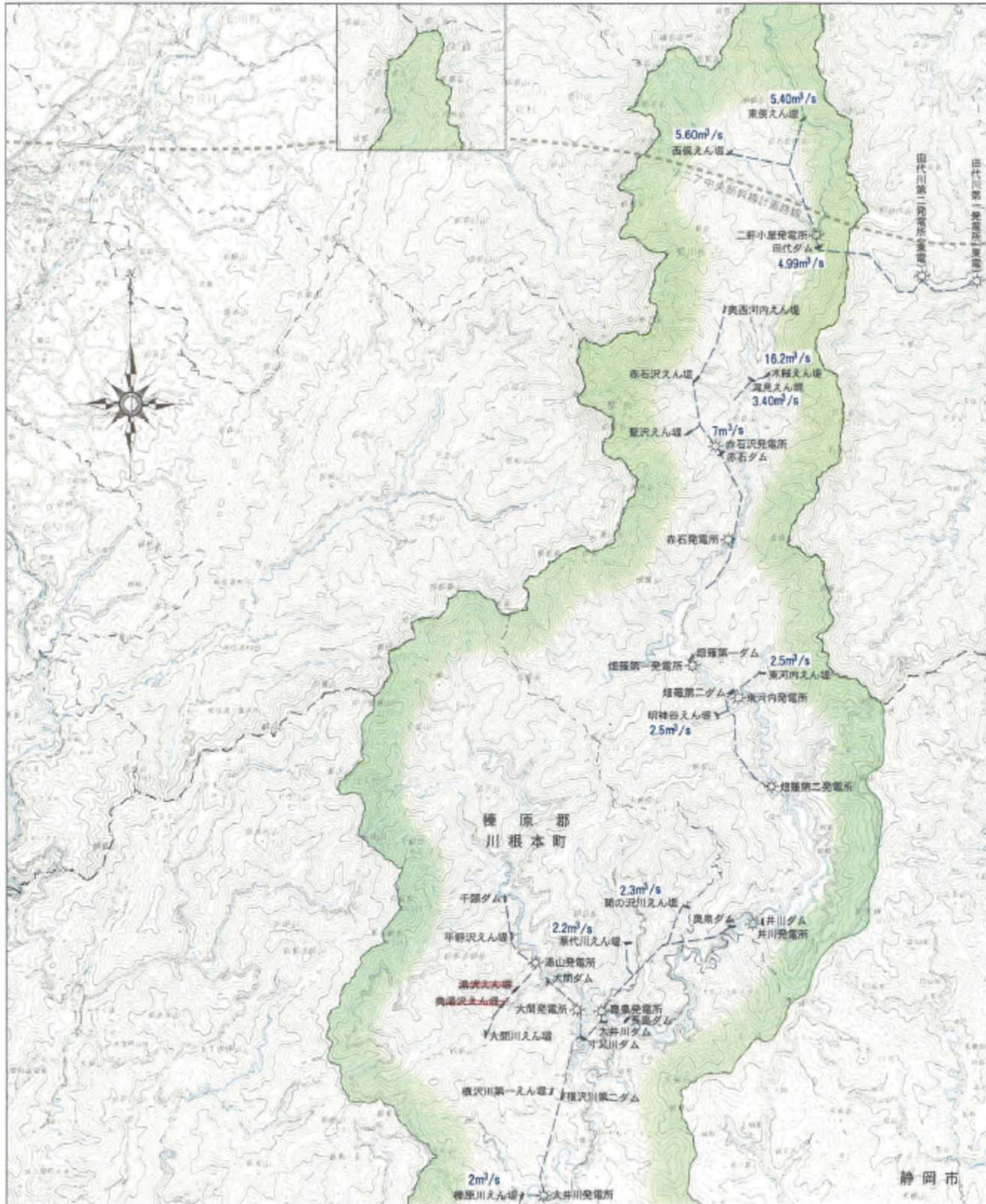


4、大井川水系用水現況図

- ・大井川水系用水現況図を以下にお示します。

大井川水系用水現況図



大井川水系の発電所一覧表

発電所名	事業者名	最大使用水量 (m³/s)	最大出力 (kw)	運転開始年月	水利使用許可期限	備考
二軒小屋	中部電力(株)	11.00	26,000	平成7年6月	平成31年3月31日	
田代川第二	東京電力(株)	5.34	22,700	昭和3年11月	平成37年12月31日	富士川水系
田代川第一	〃	6.03	17,400	昭和2年9月	平成37年12月31日	〃
赤石沢	中部電力(株)	7.00	19,000	平成7年6月	平成31年3月31日	
畑畑第一	〃	28.00	40,500	平成2年3月	平成48年3月31日	
畑畑第二	〃	100.00	86,000	昭和37年9月	平成31年9月30日	混合揚水式発電
奥河内	〃	0.55	170	平成13年2月	平成31年9月30日	
井川	〃	62.00	86,600	昭和36年8月	平成31年9月30日	
奥泉	〃	80.00	62,000	昭和32年9月	平成50年3月31日	
湯山	〃	60.00	92,000	昭和31年1月	平成50年3月31日	
大井川	〃	18.92	22,200	昭和10年10月	平成30年12月31日	
大井川	〃	23.10	16,500	昭和13年12月	平成30年3月31日	
大井川	〃	72.35	68,200	昭和11年10月	平成30年3月31日	
久野	〃	78.00	32,000	昭和19年3月	平成31年3月31日	
川口	〃	90.00	58,000	昭和35年11月	平成31年3月31日	
赤松	特種東海製紙(株)	33.80	6,310	昭和32年10月	平成48年3月31日	
伊太	農林水産省	17.00	893	平成25年7月	平成32年3月31日	(R3年)
経島	大井川土改区	4.50	55	平成28年4月	平成32年3月31日	(R3年)
西方	大井川右岸土改区	4.82	169	平成28年5月	平成32年3月31日	(R3年)
伊達方	〃	4.75	142	平成28年5月	平成32年3月31日	(R3年)

※田代川第二、第一発電所は、富士川水系で発電しており、大井川からの最大取水量は4.99m³/s

大井川水系のダム一覧表

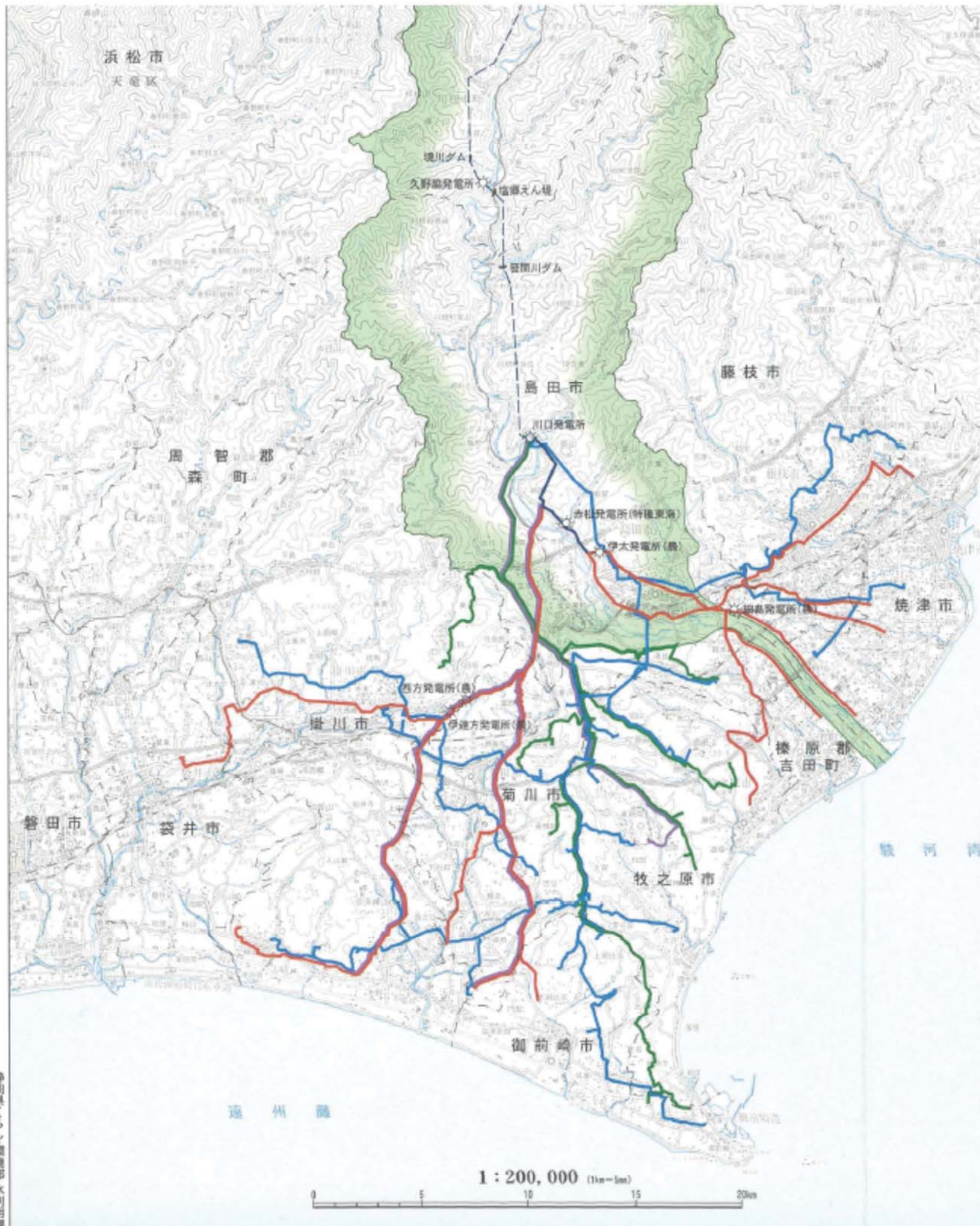
ダム名	管理者名	目的	堤高 (m)	有効貯水量 (千m³)	完成年度
田代	東京電力(株)	発電	17.3	153	昭和3年
赤石	中部電力(株)	〃	58.0	1,117	平成2年
畑畑第一	〃	〃	125.0	57,926	昭和37年
畑畑第二	〃	〃	69.0	3,272	昭和36年
井川	〃	〃	103.6	101,644	昭和32年
奥泉	〃	〃	44.5	549	昭和30年
長島	国土交通省	洪水調節、流水の正常な機能の維持、かんがい、水道、工業用水	112.0	68,000	平成13年
大井川	中部電力(株)	発電	33.5	436	昭和11年
千頭	〃	〃	64.0	60	昭和10年
大井川	〃	〃	46.1	119	昭和13年
寸又川	〃	〃	34.9	128	昭和11年
横沢川第二	〃	〃	18.5	25	昭和11年
境川	〃	〃	34.2	243	昭和18年
笹間川	〃	〃	46.4	1,344	昭和35年

各用水の別水利権水量

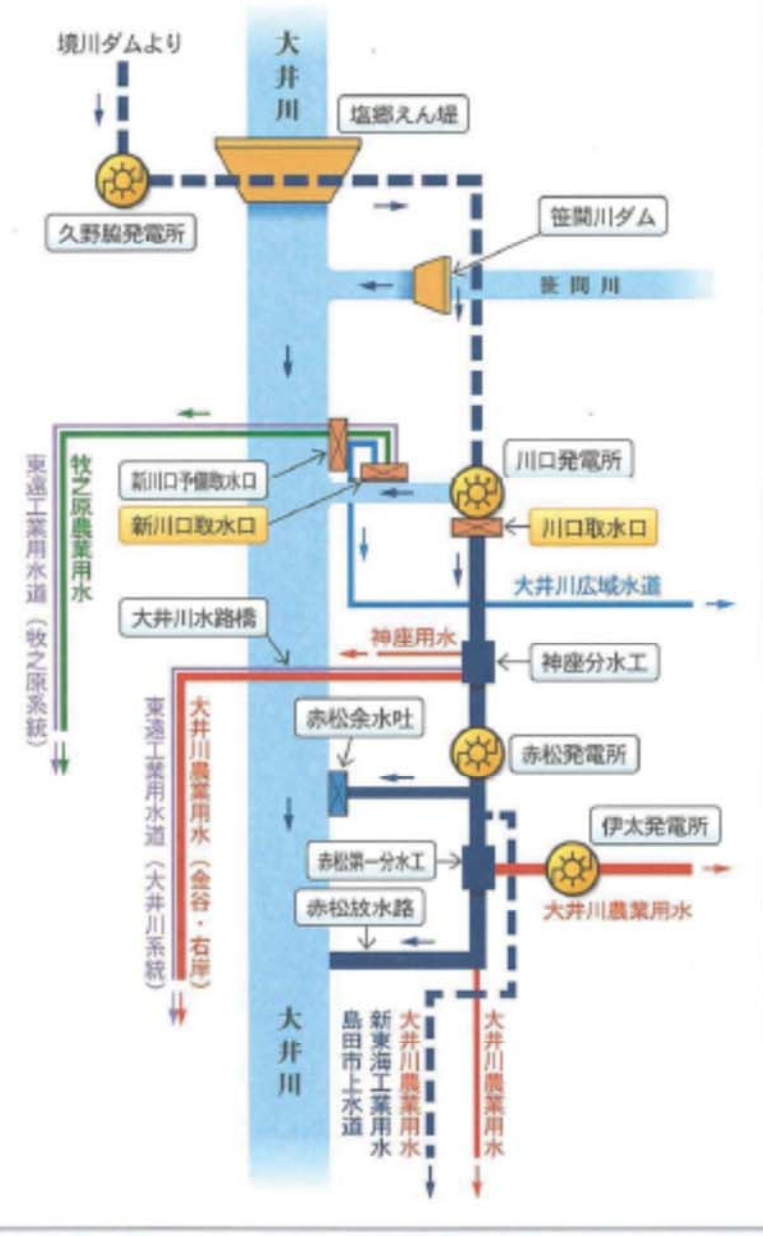
	41~410										411~55										56~531										61~65										66~630										71~831										91~930										101~1031										111~1231										1.1~1.31										2.1~3.31																																						
川取口	大井川農業用水										14,464										16,216										34,973										35,103										32,170										14,464																																																																														
	新東海工業用水										2,000																																																																																																																																
	鳥田市上水道										0.173																																																																																																																																
	東濃工業用水										0.076																																																																																																																																
計										16,713										18,465										37,222										37,352										34,419										16,713																																																																															
新川取口	大井川広域水道										1,900																				1,960										2,000										1,960										1,900										1,800																																																																				
	牧之原農業用水										2,300																														3,045										2,300										1,556										0,811										1,556																																																										
	東濃工業用水										0.032																																																																																																																																
計										4,232																				4,292										5,077										4,332										3,548										2,743										2,643										3,388																																																	
合計										20,945										22,697										41,454										41,514										41,644										42,429										38,751										20,261										19,456										19,356										20,101																													

赤字(数字)の記載は、令和2年4月1日現在の数値として静岡県から提示

青字の記載は、「河川整備基本方針」(平成18年3月現在) (国土交通省ホームページ)



■下流利水者取水口付近模式図



区間距離	
全 延 長	168km
河口～川口発電所	25.5km
河口～塩郷えん堤	47.5km
川口発電所～塩郷えん堤	22.0km

流域面積	
全 流 域	1,280km ²
塩郷えん堤上流	957.8km ²

各用水と関係市町

市町名	大井川農業用水 (ha)	大井川広域水道 (人)	牧之原農業用水 (ha)	東遠工業用水 (世)
島田市	893	98,136	1,864	
焼津市	1,579	139,513		
掛川市	1,903	114,683	446	13
藤枝市	861	143,658		
袋井市	249			
御前崎市	336	32,572	612	0
菊川市	1,024	46,770	921	1
牧之原市	188	45,547	2,102	2
吉田町	417			
合計	7,450	620,879	5,145	16

注1)平成28年12月現在
 注2)農業用水の給受益面積 12,595ha
 注3)大井川広域水道の受益団体の行政区域内人口

凡 例	
☀	発 電 所
-	既 設 ダ ム ・ え ん 堤
---	導 水 路
■	流 域 界
— (Red)	大 井 川 農 業 用 水
— (Blue)	大 井 川 広 域 水 道
— (Green)	牧 之 原 農 業 用 水
— (Purple)	東 遠 工 業 用 水 道

静岡県くらし環境部 水利用課

1/28, 2.1.19.000 此の図解等は、印刷物作成し、印刷された図解図表は、必ずしも正確なものではありません。