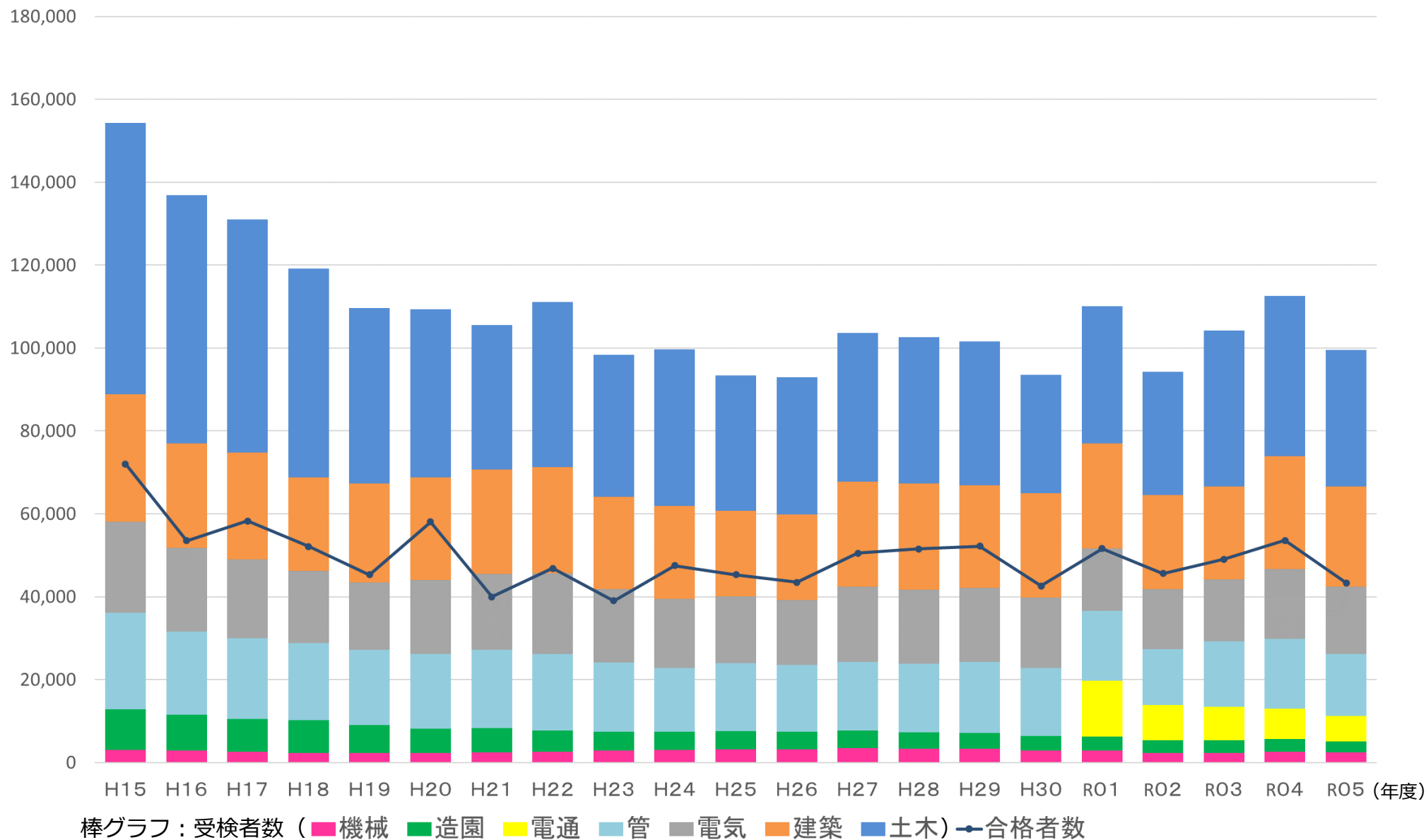


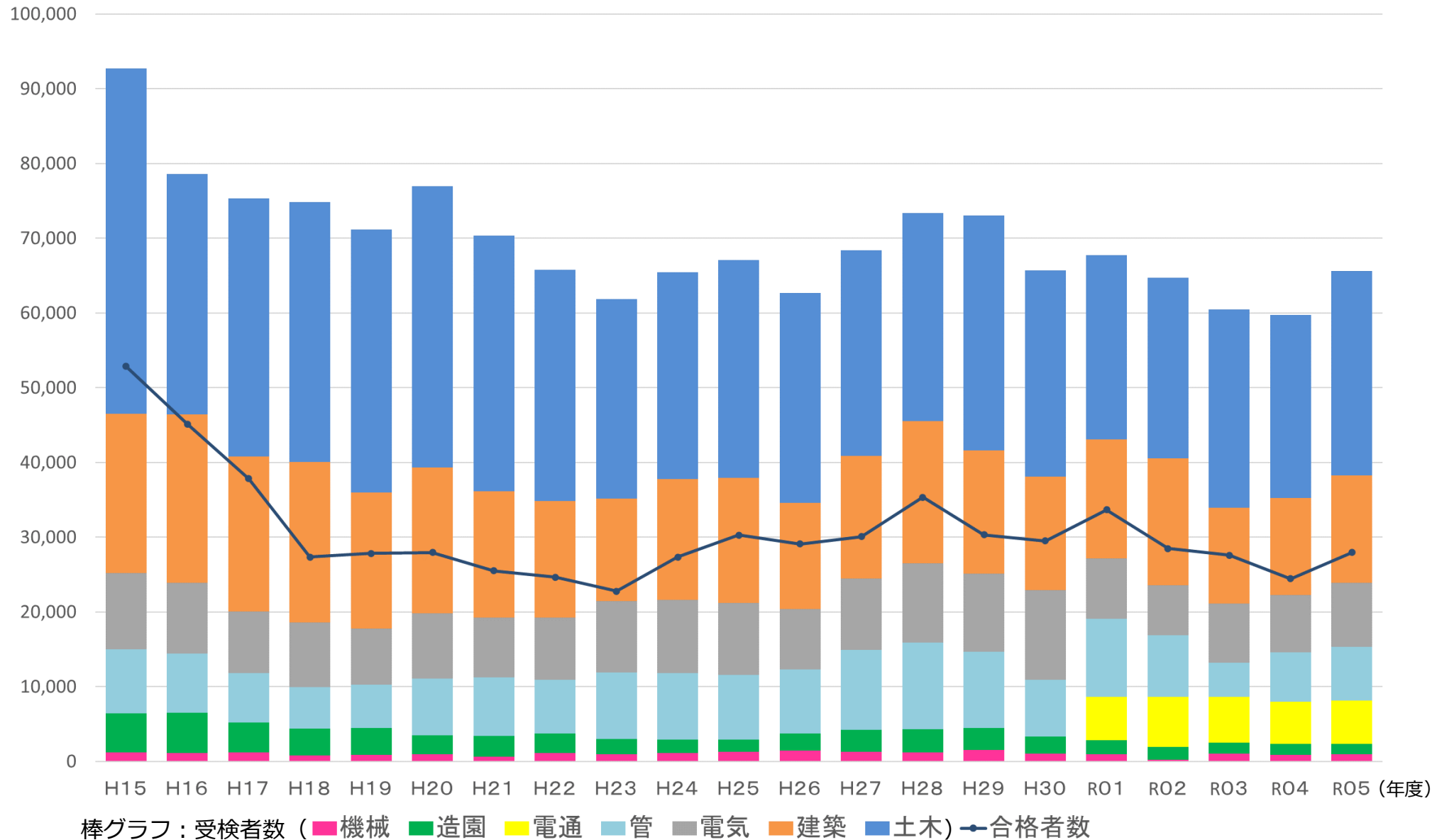
【技術検定】受検者数等の推移（1級第一次検定※）

※令和2年度以前は学科試験



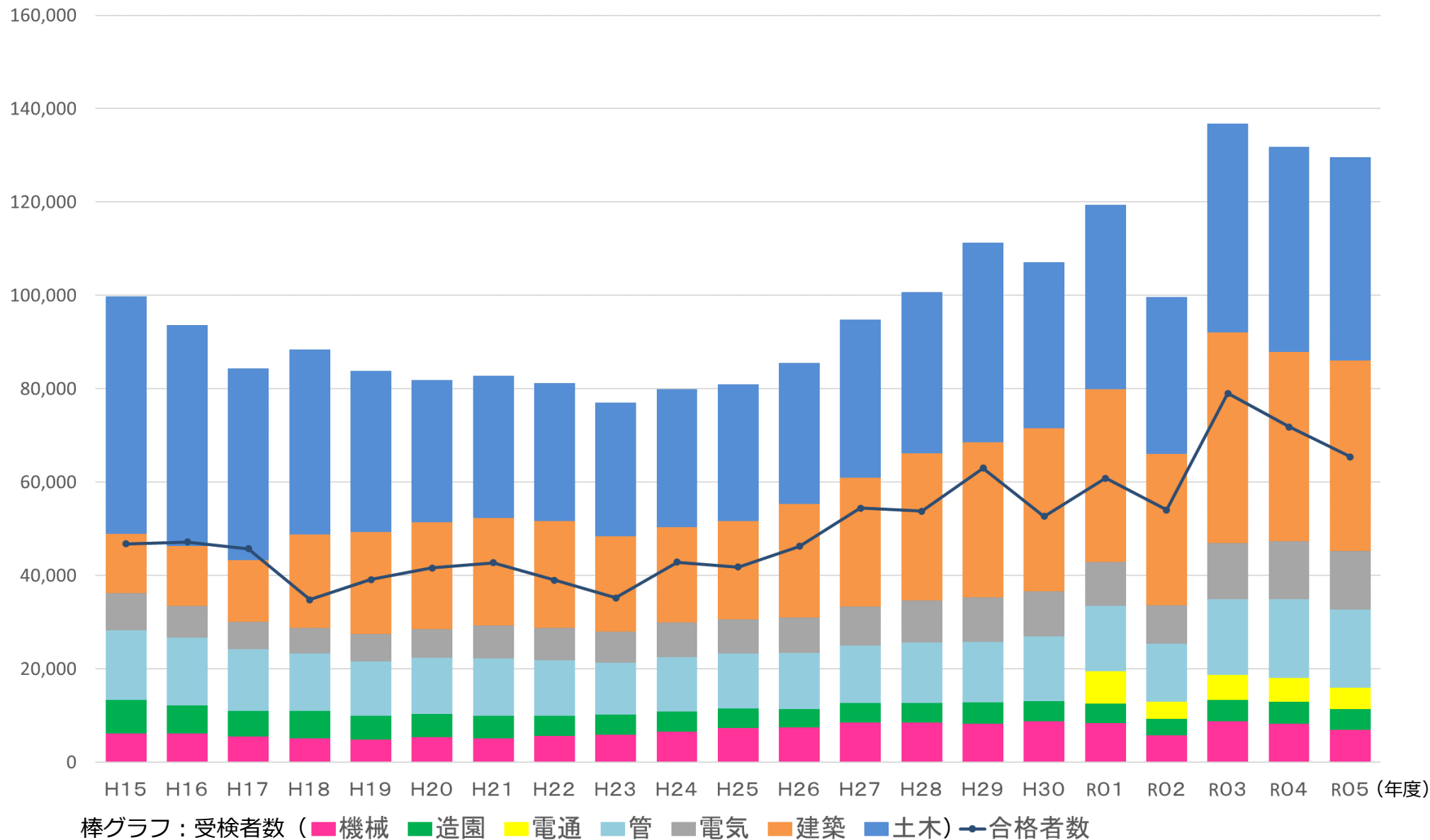
【技術検定】受検者数等の推移（1級第二次検定※）

※令和2年度以前は実地試験



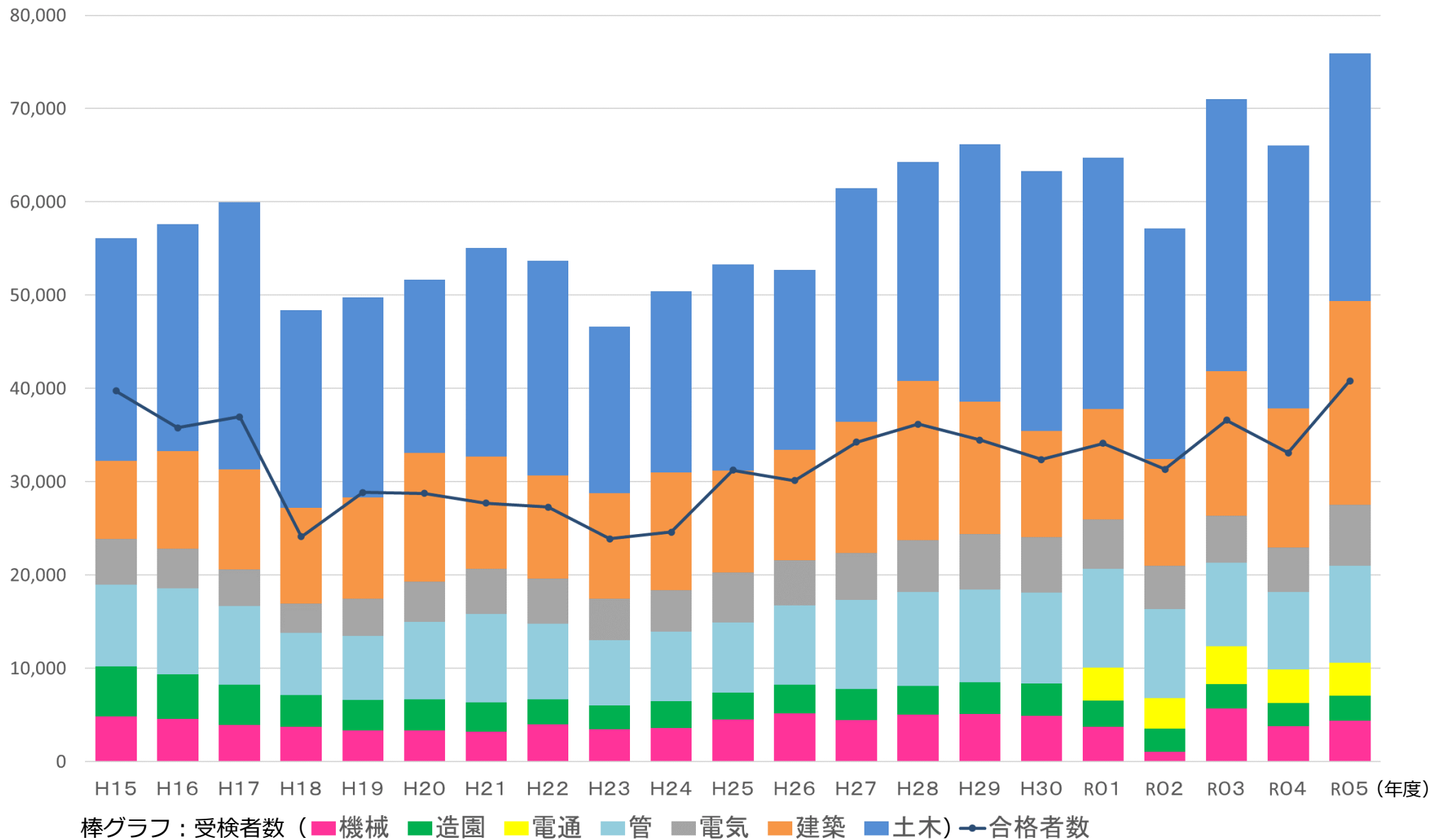
【技術検定】受検者数等の推移（2級第一次検定※）

※令和2年度以前は学科試験



【技術検定】受検者数等の推移（2級第二次検定※）

※令和2年度以前は実地試験



検定種目	1級一次検定	1級二次検定	2級一次検定	2級二次検定
土木施工管理	32,931	27,304	43,501	26,507
建築施工管理	24,078	14,391	40,763	21,859
電気工事施工管理	16,265	8,535	12,587	6,543
管工事施工管理	14,990	7,194	16,774	10,385
電気通信工事施工管理	6,073	5,783	4,526	3,549
造園施工管理	2,754	1,453	4,461	2,676
建設機械施工管理	2,397	925	6,939	4,372
合計 (対前年比)	99,488 (0.88)	65,585 (1.10)	129,551 (0.98)	75,891 (1.15)

検定種目	1級一次検定	1級二次検定	2級一次検定	2級二次検定
土木施工管理	16,311	9,060	21,339	16,583
建築施工管理	10,017	6,544	18,537	6,999
電気工事施工管理	6,606	4,527	5,969	2,816
管工事施工管理	5,628	4,471	11,062	8,552
電気通信工事施工管理	3,108	2,138	2,978	1,290
造園施工管理	970	629	2,338	1,401
建設機械施工管理	721	564	3,193	3,193
合計 (対前年比)	43,361 (0.81)	27,933 (1.14)	65,416 (0.91)	40,834 (1.23)