



100年後の地域を想像し
価値を繋ぐエリアマネジメント

株式会社 Local PR Plan 安達 鷹矢

Introduction

- 株式会社Local PR Planについて
- エリアマネジメント「創造的職人宿場町」福住の取り組み
- エリアマネジメント「人と里山が紡ぐ集落」後川の取り組み

株式会社Local PR Planについて



地域 (Local) に受け継がれてきた

人・もの・環境 (Public) と
適切な関係性 (Relations) を築き

100年先の未来を想像し継承していく
計画 (Plan) を立て実行する

株式会社Local PR Plan 略歴

- 2011 ● 代表安達が楽天株式会社を退社し、一般社団法人NOTEに入社
- 2012 ● フリーランス「広域観光PR」「有馬温泉で宿の運営（修行）」
「日本酒BAR」「ECアドバイス」「PRツール制作」等
- 2017 ● 株式会社 Local PR Plan 設立
- 2018 ● 丹波篠山市福住にてセレクトショップ「Littleaf」OPEN
(株) NOTE 福住エリアマネージャー
- 2019 ● 丹波市移住相談有限責任事業組合 共同代表
- 2020 ● NIPPONIA 後川 天空農園をOPEN
- 2021 ● 兵庫県 戦略的移住モデル推進事業 福住地区移住コーディネーター
兵庫県 2拠点居住推進事業委員・丹波地域ビジョン委員

丹波篠山市福住・後川

宿場町福住（国指定 重要伝統的建造物群保存地区）



福住

自治会：19

世帯数：608

人口：1,306

令和元年度

後川集落（約1200年前から続く奈良東大寺の荘園）



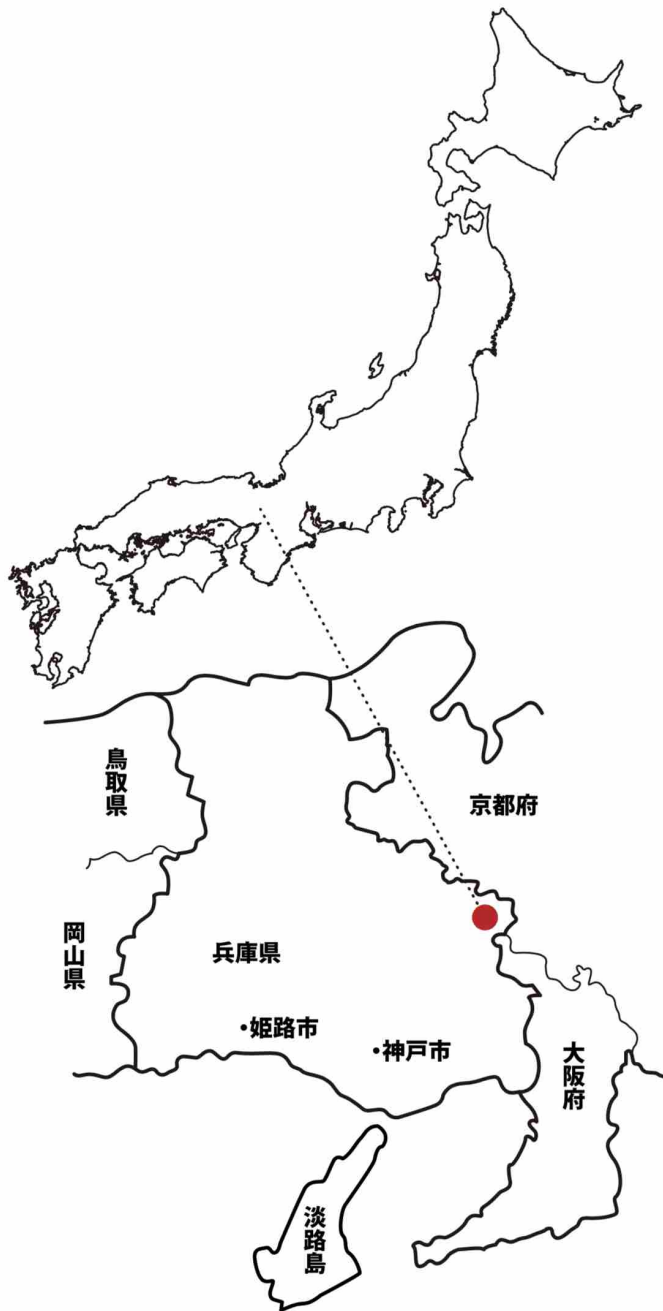
後川新田 原

戸数：8

世帯数：9

人口：12

令和元年度



株式会社Local PR Plan

～エリアインバウンド（まちに外資<人材・資産>を流入させること）



SEARCH

2017/7/18 | 技術職、男性向け記事
伝統的な製法で醸す酒。「人」と共に原料から造る丹波の銘酒...

2017/4/18 | 営業職、男性向け記事
世界一の朝食に「丹波のテーブル」を。近畿唯一の製法で作る...

2017/4/17 | 女性向け記事、技術職
日本酒業界に新たな風を。全スタッフの70%が女性、伝統的...

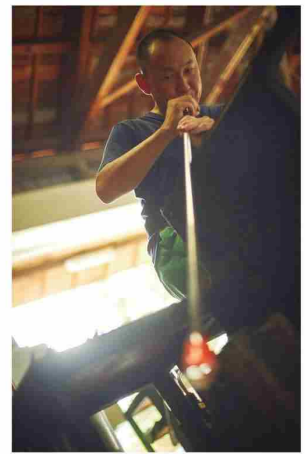
2017/5/30 | 特集ページ
誰とほたく、を遊ぶ自由。Local Work Styl...

2017/5/30 誰とほたく、を遊ぶ自由。Local Work Style "keno..."

2017/4/18 丹波の「当たり前」を魅力に変える。新しい企画を牛み出...

ピックアップ
2017/5/30 誰とほたく、を遊ぶ自由。Local Work Style "keno..."
2017/4/18 安心・安全の食を卵から考...

03 sorite glass



03 ソルテグラス sorite glass

どんでも創造的な作品作りは絶対になかった。本機を忘れなければどれだけ回り道をしても道は必ずひらける。

チームの集まり、集まる場所やまちをデザインするまちづくりから始まり、丹波のまちづくりは、丹波が抱えている課題と向き合い、課題を解決するからスタートする。まちづくりは、まちづくりのまちづくり。

地域の重鎮たちと

2017年5月30日現在、丹波のまちづくりは、丹波が抱えている課題と向き合い、課題を解決するからスタートする。まちづくりは、まちづくりのまちづくり。

2017年5月30日現在、丹波のまちづくりは、丹波が抱えている課題と向き合い、課題を解決するからスタートする。まちづくりは、まちづくりのまちづくり。

2017年5月30日現在、丹波のまちづくりは、丹波が抱えている課題と向き合い、課題を解決するからスタートする。まちづくりは、まちづくりのまちづくり。

FUKSUMI MAP

EMシステム
ZIGZAGブルワリー
山出スー
SORTE GLASS (P7)
ないしー (P5)
マグナムコー
アオアシタのハウス
吉民家カフェ [mania]
ノカナガイ (P3) →
森の風土
吉民家カフェ [mania]
ノカナガイ (P3) →
ありがたや
つけせら工房 (P12)
旧福住小学校
インテビュー / 安達廣矢
株式会社Local PR Plan代表
株式会社Local PR Plan代表
株式会社Local PR Plan代表
株式会社Local PR Plan代表

株式会社Local PR Plan

～エリアアウトバウンド（エリア内企業の外資獲得をお手伝いすること）

Sendai Tech VIETNAM

おいしいお水、安全なお水に自信を持っています。

仙代テック株式会社
〒669-1367 兵庫県三田市東本庄 2068-1
TEL : 079-560-0410 / FAX : 079-560-0411
☎ 0120-47-1600

有限会社仙代テックベトナム
ベトナム本社工場
Lo so 19, KCN Dien Nam-Dien Ngoc, Dien Ban Dist, Quang Nam-Dien Province
☎ 0235-3754-555

facebook
luckasatto for Vietnam
お申し込み
お問い合わせ

ベトナムで、水と向き合う。

Sendai Tech & Luckasatto Vietnam は、ハノイ国家大学・ホーチミン国際大学・ダナン工科大学とも連携し、ベトナムの水問題に取り組み日本企業です。日本で 15 年以上培った浄水の技術を駆使し、本格的にベトナムの水問題の解決を目指しています。



No.VP-20-0003A

家庭用浄水器ラクサットなら

POINT 1 日本語でのやりとりOK！
定期メンテナンス

POINT 2 ご自身でもチェック可能！
内蔵水質チェックセンサー

POINT 3 今、お使いのウォーターサーバーへ
直接おつながりできます。

POINT 4 1日たっぷり180Lの精製能力
洗面や食器洗いにも

フィルターの性能って・・・？

主な浄水器の性能比較とチェックシート				
フィルター	マイクロカーボフ	中空糸	UF膜	逆浸透膜ラクサット
フィルターの目の細かい	1/10000 0.1µm	1/1000 1.0µm	1/100000 0.01µm	1/1000000 0.0001µm
逆浸透膜の有無	○	○	○	○
浄水能力	×	×	○	○
殺菌力	×	×	×	○
脱色力	×	×	×	○
脱臭力	×	×	×	○
脱塩素力	○	○	○	×



株式会社Local PR Plan

～エリアPR Plan (エリア内の価値を再定義、事業化すること)



株式会社Local PR Plan

～エリアPR Plan（エリア内の価値を再定義、事業化すること）



大学生
PRと地域

楽天
ICTと地域

丹波篠山
ナリワイと地域

経済的な面でスケールしない難しさ

ICTでカバーしつつ
ランニングコストを抑え

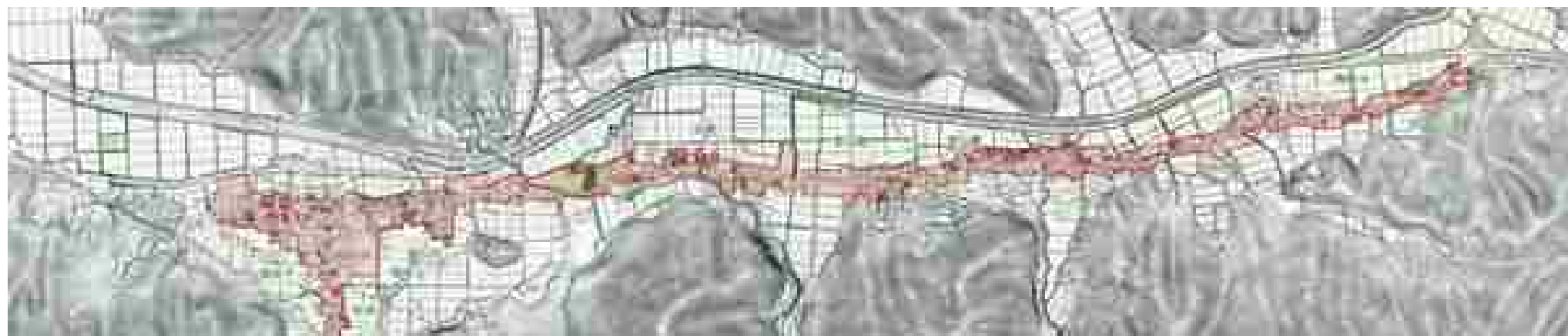
「創造的」「偶発的」「情緒的」な事業で
「そこにしかない」価値を生み出す

エリアマネジメント「創造的職人宿場町」福住の取り組み



創造的職人宿場町 福住

～エリアマネジメント（エリア全体の戦略構築、創造的事業集積地を創る）

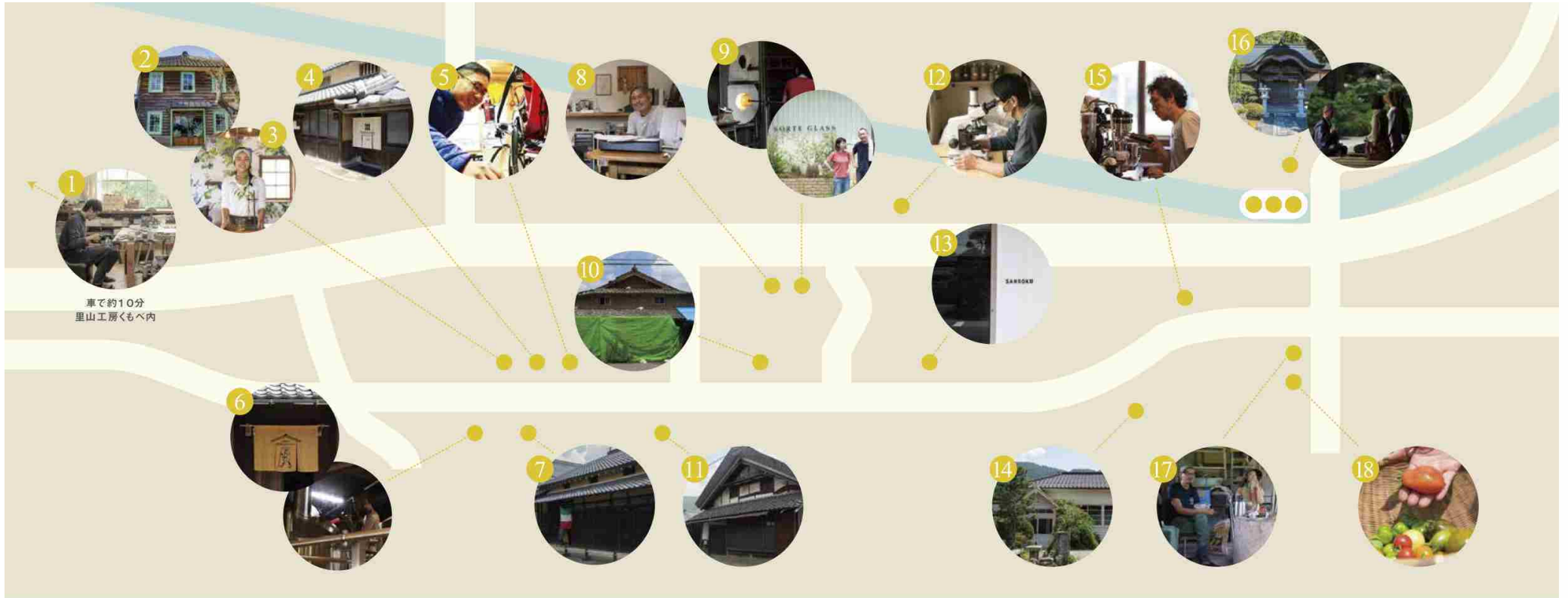


↓ 大阪市内 約1.5h

→ 京都市内 約1h

創造的職人宿場町 福住

～エリアマネジメント（エリア全体の戦略構築、創造的事業集積地を創る）



OUT SIDE EAT Fukusumi EXPERIENCE



STORE Infomation

1. 革靴工房 Nelio
2. セレクトショップ Littleleaf
3. 野草リラクゼーション Holistic Mugwort
4. 福住宿場町ホテル NIPPONIA
5. 自転車工房 ハイランダー
6. ブルワリー&バブ 旅路のブルワリー
7. イタリアンレストラン トラットリア・アル・ラグー
8. 薪ストーブギャラリー 里山ストーブ
9. 吹きガラス工房 SORTE GLASS
10. 天然工房パンのお店(古民家改修中)
11. 石窯ピッツアのお店(古民家改修中)
12. スペシャル酵母麦酒醸造所 ZIGZAGブルワリー
13. デザインオフィス SANROKU
14. お好み焼き&アジア雑貨 ありがた屋
15. オーガニック&スペシャルティCOFFEE焙煎所&カフェ MAGNUM COFEE
16. 寺リトリート(ヨガor座禅)
17. 草木染めてづくり醤油工房 けせら工房
18. オーガニック野菜収穫体験

IN SIDE FEEL Fukusumi



毎月野草のホディイタヒング Holistic Mugwort

福住で満月の日に種んだ野草を発酵させた野草酵素を使って身体の毒素を排出します。身体をベータヘタとトキシックすることで、ガムのようながみながみとした物質ができます。排出される場所も人によってそれぞれです。



靴・靴底のオリジナルセラフット Nelio

靴が増えることで目撃を要らず指や踵等の野生動物は、被害として全国各地で問題となり、日本でも発生しています。靴底を天然野草を成分として含む天然皮革として採用したことで、最後まで命を救ってあげたいという、革職工の情熱を注ぎ込んでいます。



お寺・神社でリトリート

全国津々道々に存在するお寺や神社は、静ること、美観を大事に想いをもち、日本の精神性の高さが現れています。福住のヨガ講師と共に、神様のいる場所で静かに瞑り、心も身体もリラックスする体験をご提供します。

創造的職人宿場町 福住

～エリアマネジメント（エリア全体の戦略構築、創造的事業集積地を創る）

住吉神社
Tanba Sasayama Fukusumi Sumiyoshi Jinja Beer Terrace 2018

地ビールとジビエ
Beer & Gibier
丹波篠山・福住

住吉神社
Beer Terrace 2018

丹波篠山・福住
住吉神社
BEER TERRACE 2018

Date: 2018.8.25 Sat
Time: 16:00 - 20:00
Place: SUMIYOSHI JINJA
270 Kawahara, Sasayama-shi, Hyogo, 669-2512, Japan

住吉神社
& Gibier
丹波篠山・福住



創造的職人宿場町 福住

～エリアマネジメント（エリア全体の戦略構築、創造的事業集積地を創る）

2020.8.22 | sat | 11:00 ~ 17:00

HOP SKIP DRUNK?

shukubamachi Beer street

coffee

zigzag brewery

tabijino brewery

sweets food

italian

Delicious beer

sandwich

2020 宿場町 BEER STREET

old saikyokaido

丹波篠山 福住

facebook しています!

主催:ピアテラス実行委員会 共催:NPO法人 SHUKUBA

住吉神社 BEER TERRACE のスピノイベントです



プレスリリース

報道関係者様 各位

地域の事業者が連携して取り組む、地域のためのゴミ・ゼロ運動

丹波篠山市福住 SDGs×おもてなし! オリジナルアイテム開発

まちぐるみで目指す、ゼロ・ウェイスト
丹波篠山市サービス合戦期間は70%OFF!



※こちらの写真は、発注先の写真にデザインを入れたイメージ写真です。掲載頂ける際にお写真が必要な場合、お送りさせていただきますのでご連絡頂きますようよろしくお願い申し上げます。

70%OFF 期間

2020年7月10日～12日

丹波篠山市 福住 各店舗にて70%OFFの300円で販売

丹波篠山市福住で商店・飲食店を営む10事業者の合同企画として、FUKUSUMi ZERO CIRCLE（フクスミ・ゼロ・サークル）の企画をスタートします。この企画は、福住に店舗を構える事業者が合同で可能な限りゴミを減らし、お買い物に来てくれた方へおもてなしするために立ち上がりました。今回、エコバッグ・サコッシュ・タンブラーの3アイテムを製作し、販売します。それぞれのアイテムを購入し、お買い物の際に持って来て頂くことで、店舗それぞれのサービスを受けることができ、福住のお店たちに訪れるファンを増やしていきたいという想いがあります。

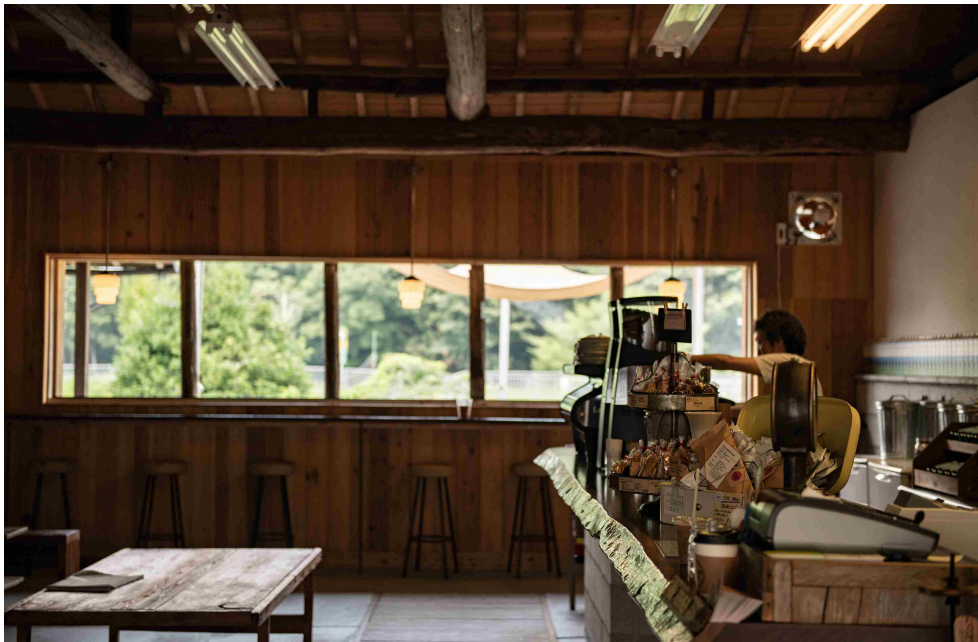
創造的職人宿場町 福住

～エリアマネジメント（エリア全体の戦略構築、創造的事業集積地を創る）

STEP 1. エリアインバウンド	STEP 2. エリアアウトバウンド	STEP 3. エリアマネジメント
<ul style="list-style-type: none">・ 移住希望者情報をキャッチ・ 地域の空き家状況の把握・ 改修工事等のサポート・ 開業時のサポート (主にコストコントロール)	<ul style="list-style-type: none">・ 誘客等のサポート・ ICTやPRサポート・ リピート施作サポート・ イベント企画	<ul style="list-style-type: none">・ 横断的な連携・ ビジョン及び戦略の統一・ 人材の育成や交流・ ウィークポイントカバー
50人 の事業者と空き家をマッチング	300人 の年間集客をICTサポート	15,000人 の人が循環するまちをつくる

創造的職人宿場町 福住

～エリアマネジメント（エリア全体の戦略構築、創造的事業集積地を創る）



創造的職人宿場町 福住

～エリアマネジメント（エリア全体の戦略構築、創造的事業集積地を創る）



創造的職人宿場町 福住

～エリアマネジメント（エリア全体の戦略構築、創造的事業集積地を創る）

地域外からのお客様をおもてなしし

平時は田畑を耕し慎ましく暮らす

事業利益率と仕事の幸福度が高く

余剰の時間を創造的思案に使えるような

なつかしく、あたらしい

宿場町のライフスタイルごとまちを再生する

エリアマネジメント「人と里山が紡ぐ集落」後川の取り組み



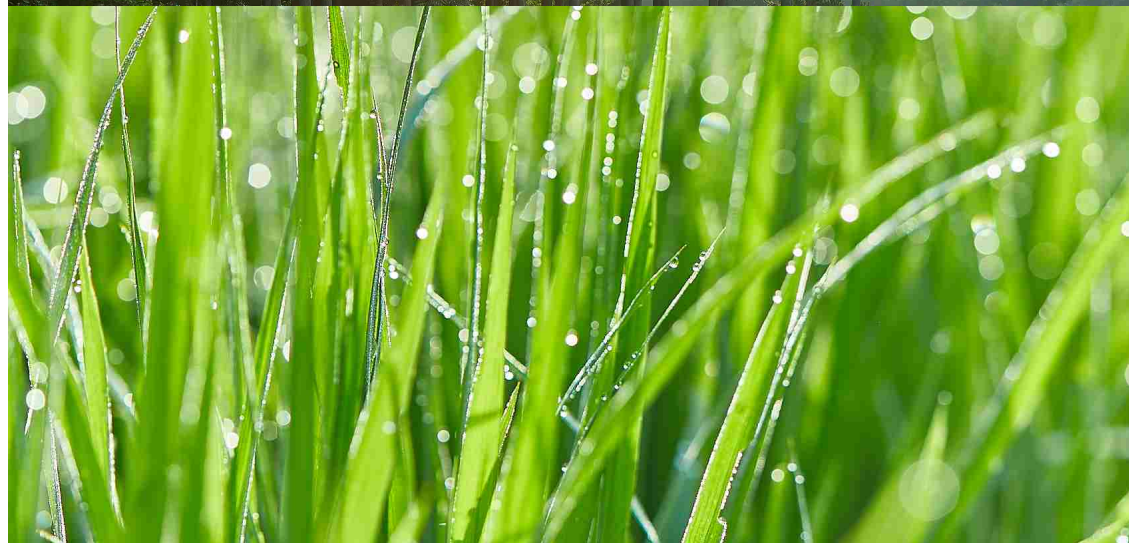
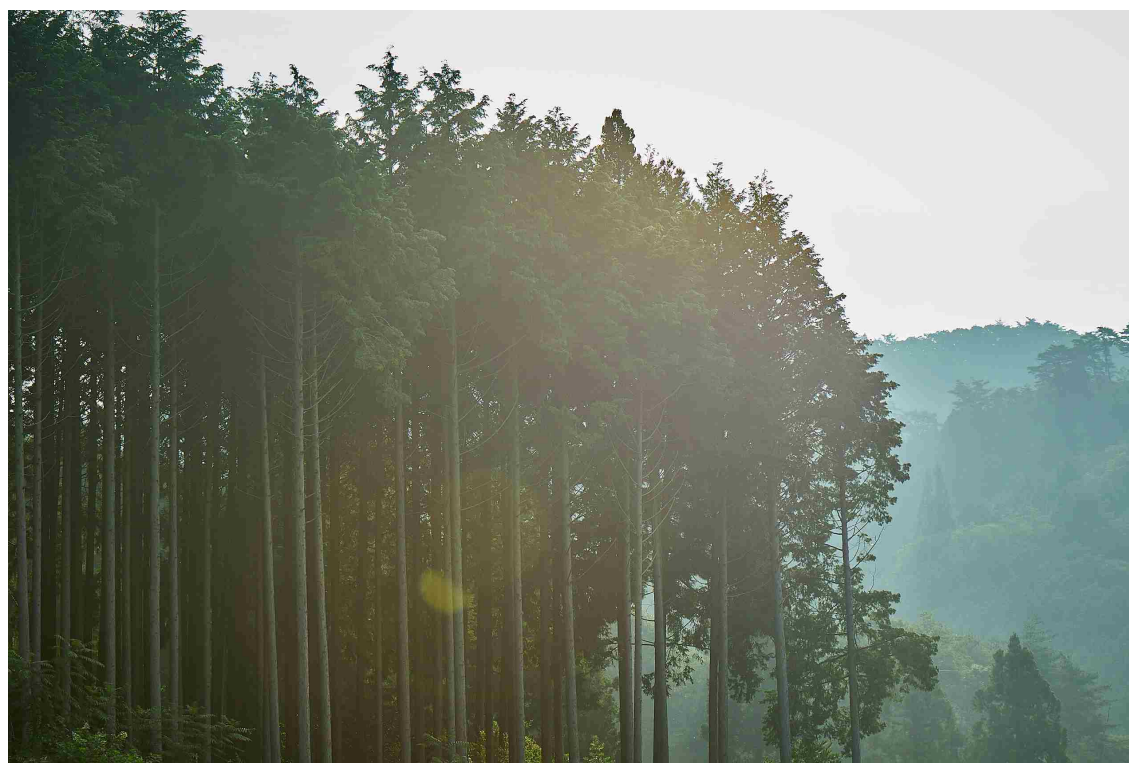
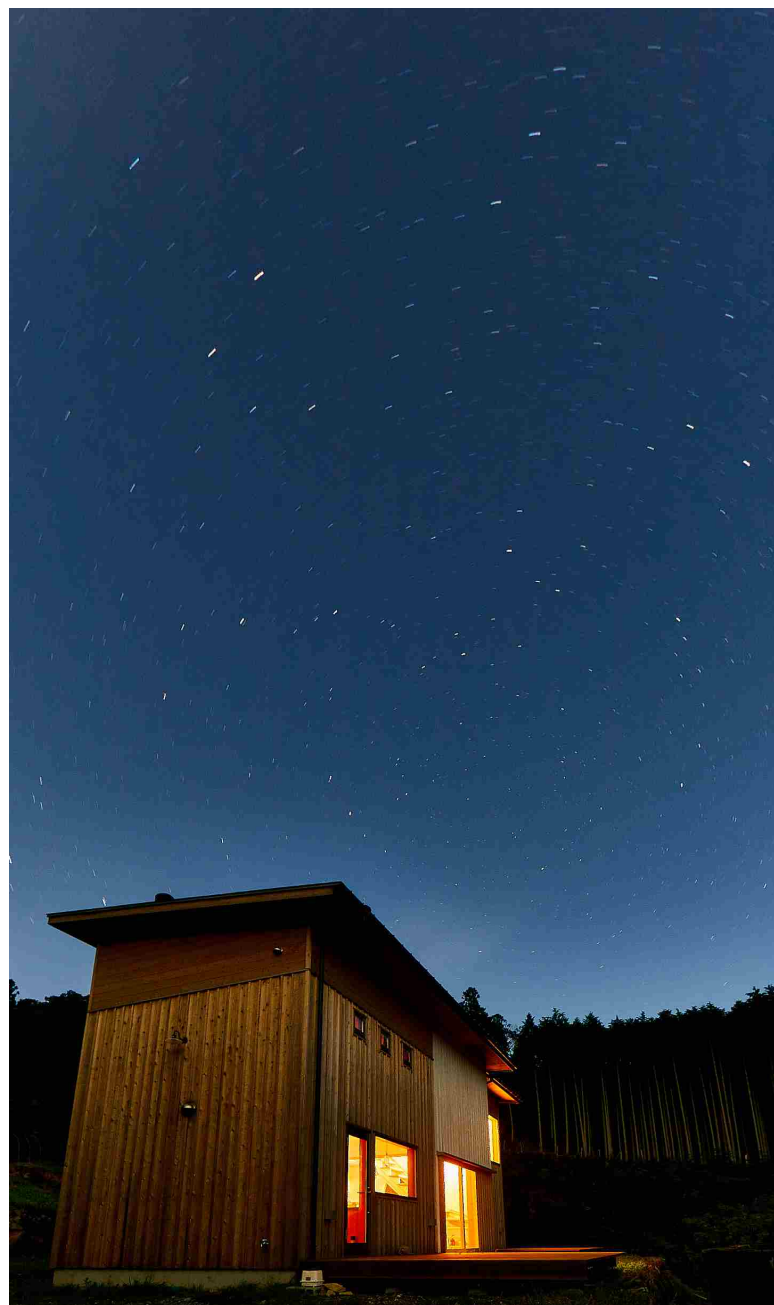
「人と里山が紡ぐ集落」後川

～環境との関係性を維持し、作物とエリアの価値を上げていく



「人と里山が紡ぐ集落」後川

～環境との関係性を維持し、作物とエリアの価値を上げていく



「人と里山が紡ぐ集落」後川

～環境との関係性を維持し、作物とエリアの価値を上げていく

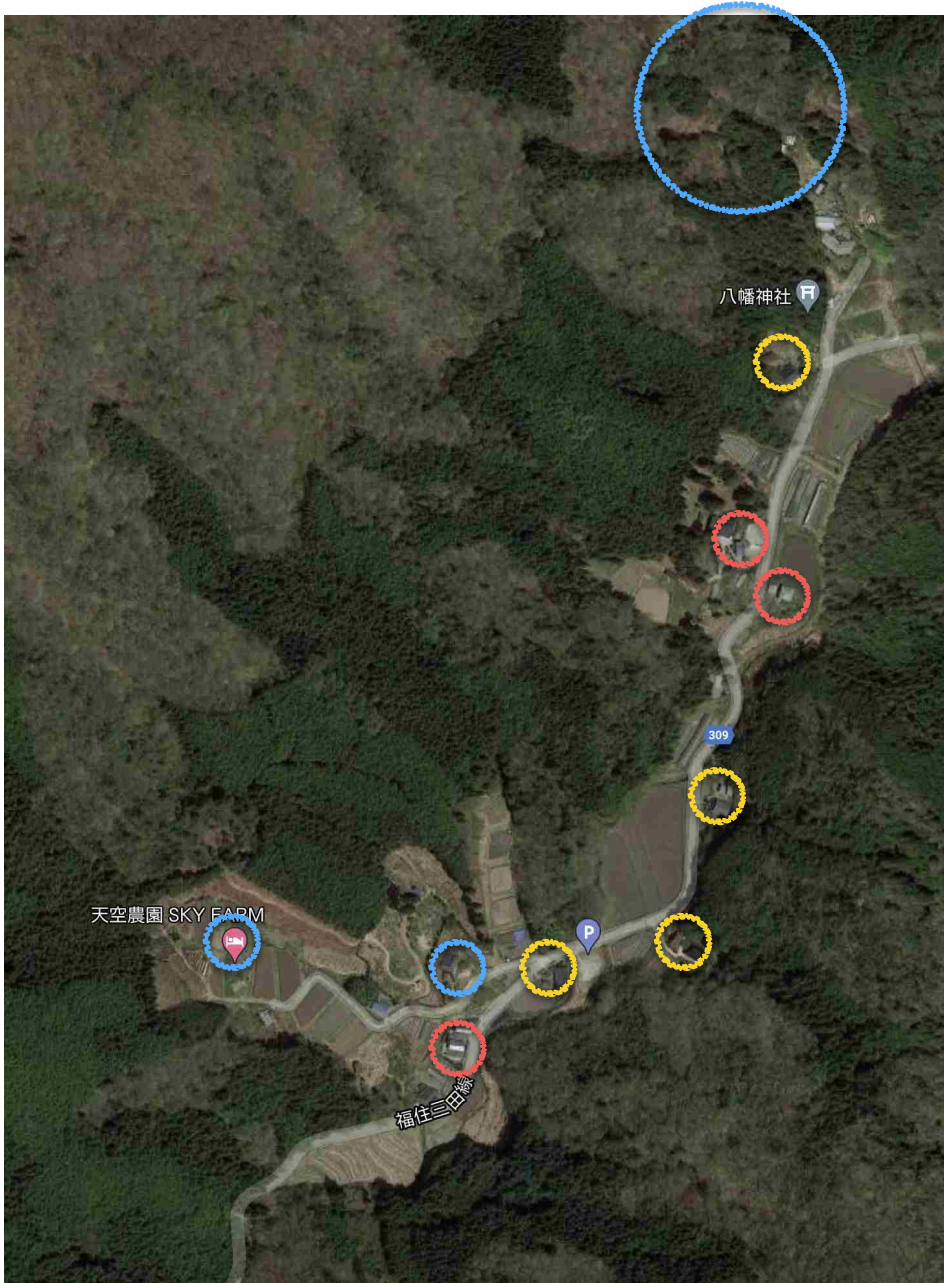
都市部（新しいもの）	地域（古いもの）
経済的価値を評価 計画的・合理的・効率的	歴史・文化的価値を評価 偶発的・恣意的・情緒的
現代の 日本らしさ	古来の 日本らしさ

新しいもの ⇔ 古いもの
便利・経済的価値 ⇔ 情緒・文化的価値
日常で価値を定義 ⇔ 非日常で価値を定義

なつかしいあたらしさを、事業価値に変えること

「人と里山が紡ぐ集落」後川

～環境との関係性を維持し、作物とエリアの価値を上げていく



地域に既にあるもの

- ・ オオサンショウウオ
- ・ モリアオガエル
- ・ アカハライモリ
- ・ ニホンミツバチ
- ・ 標高500mで育む米
- ・ 特産の黒豆味噌
- ・ 丹波栗
- ・ 山椒や季節の作物

100年後に継承していくための
「あいだ」をつなぐ

今後叶えていきたいこと

- ・ 約100坪の古民家を2棟目に
- ・ 集落の産品と宿泊「会員制の仕組み」
- ・ 活用として料理人の誘致
- ・ 約8000坪の山林を活用

集落の産品の売価を
2～3倍にして買い取り
集落の総所得を上げる

「人と里山が紡ぐ集落」後川

～環境との関係性を維持し、作物とエリアの価値を上げていく

人と自然が無理なく共存する里山の仕組みは
これからの世界に必ず注目される

日本らしく、美しく、力強い

なつかしく、あたらしい

里山のライフスタイルを少しだけ再定義し
世界に発信する