

ジャパンスマートナビ

～2020年 ストレスフリー社会・ユニバーサル社会の実現に向けて～

東京駅周辺・新宿駅周辺・成田空港・日産スタジアム（横浜国際総合競技場）で、
屋内外シームレスなナビゲーションサービスを体感しよう!!

屋内外での
シームレスな
現在地表示

多言語
対応
(日本語・英語)

公共交通
乗換え
支援

複数階層間の
移動支援

アクセシビリティ
支援
(段差の少ない
経路の案内)

※歩きながらのスマートフォン等の操作や画面の注視は大変危険です。
必ず安全な場所に立ち止まって操作して下さい。

【利用期間】 平成28年11月30日～平成29年2月28日

※実施エリアごとに利用期間が異なります。 ※期間終了後、アプリケーションは動作しません。

【実施エリア】 東京駅周辺※1 新宿駅周辺※1 成田空港※1,2 日産スタジアム

※1 駅改札内等の一部エリアは対象外です。 ※2 制限エリア（保安検査後のエリア）等の一部エリアは対象外です。

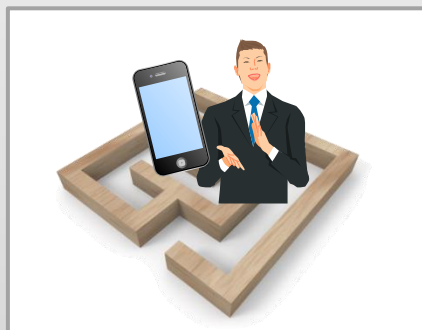
※利用期間、対象地区等、詳細については確定し次第、国土交通省国土政策局HP（裏面参照）等を通じて、お知らせいたします。

ジャパンスmartナビ とは

東京駅周辺、新宿駅周辺、成田空港、日産スタジアムの4つの実証実験エリアにて、「屋内外シームレス測位サービス実証実験」用に一般公開する、**期間限定のアプリケーション**です。

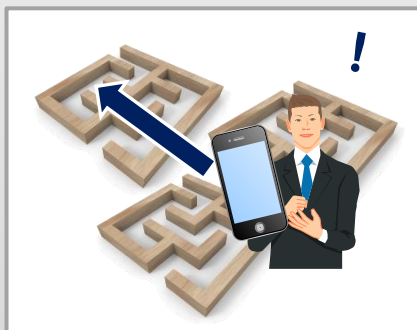
無料ですので、是非、ダウンロードしていただき、4つのエリアでの屋内外シームレスなナビゲーションサービスを体感してみてください。

瞬時の把握



自分の位置が瞬時にわかります。

シンプル



屋内の目標物へのルートが明確に伝わるような工夫がされています。

リアルな地図



最新技術を使ったリアル感のある屋内地図が表示されます。

「屋内外シームレス測位サービス」実証実験とは

国土交通省国土政策局で実施している「高精度測位社会プロジェクト」の一環として、駅周辺や空港、スタジアムの**屋内電子地図や測位環境を整備**し、屋内外シームレスなナビゲーションサービスの**利便性を体感**してもらうための実証実験を行います。

※詳細については、国土交通省国土政策局HPをご覧ください。

高精度測位社会プロジェクト

検索

または http://www.mlit.go.jp/kokudoseisaku/kokudoseisaku_tk1_000091.html

アンケートへのご協力をお願い

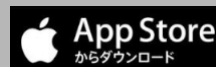
屋内外シームレスなナビゲーションサービスの利便性の確認やサービス事業化に向けた課題の整理を行うため、利用期間中、アンケートを実施いたします。ご利用の際は、是非、アンケートにご協力くださいますよう、お願いいたします。（アプリケーションのアンケート画面でのご回答となります）

利用規約

- ・本アプリケーションのご利用にあたっては、別途定める利用規約の内容に同意していただく必要があります。
- ・本アプリケーションの利用料金は無料です。ただし、本アプリケーションの利用および更新には別途通信料がかかり、その通信料は利用者の負担となります。
- ・保守作業や、停電、天災等の不可抗力事由が発生した場合、本アプリケーションの提供を告知することなく、中断することができるものとします。
- ・本アプリケーションの利用により利用者にならざる損害が生じて、実験主催者は一切の責任を負いません。

アプリの入手方法

Google play,あるいはApp Storeで「ジャパンスmartナビ」と検索して下さい。



「Google play」ロゴ、「Google play」は、Google Inc.の商標または登録商標です。

「App Store」ロゴ、「App Store」は、Apple Inc.の商標または登録商標です。

お問合せ

屋内外シームレス測位サービス実証実験グループ事務局
e-Mail koseidosokuishakai@am.nttdata.co.jp

対応機種

Android Ver4.3以上の
Bluetooth4.0LE対応端末で動作します。