

# 日本橋室町地区における インクルーシブ・ナビのサービス

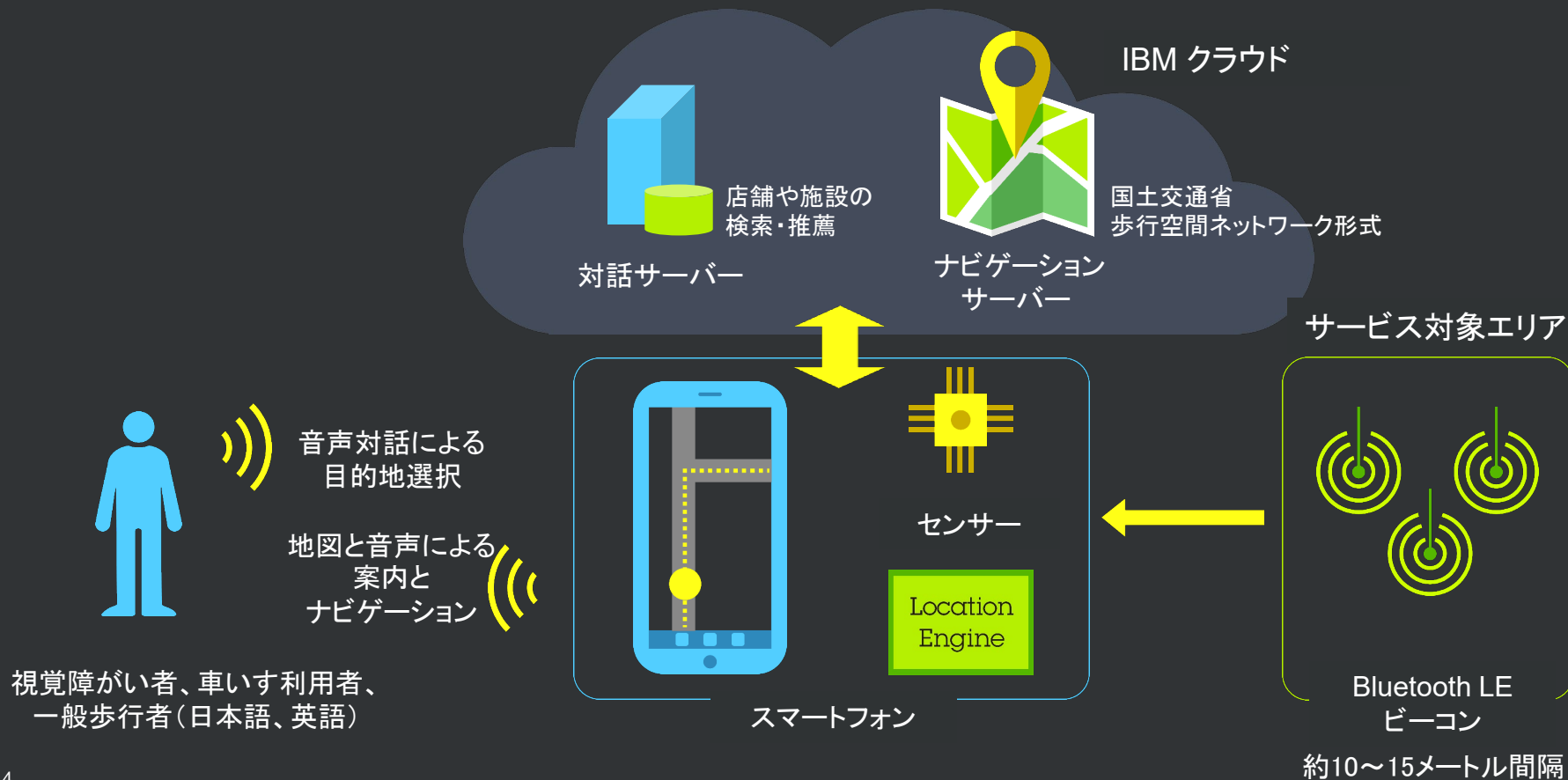
2022年3月14日

一般社団法人 日本橋室町エリアマネジメント

# アプリのご紹介



# インクルーシブ・ナビのシステム構成

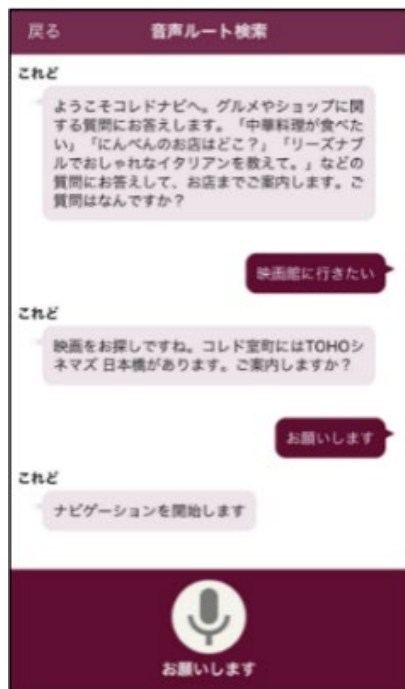


# アプリ利用の流れ

## 現在位置表示



## 音声対話画面



## ルート確認

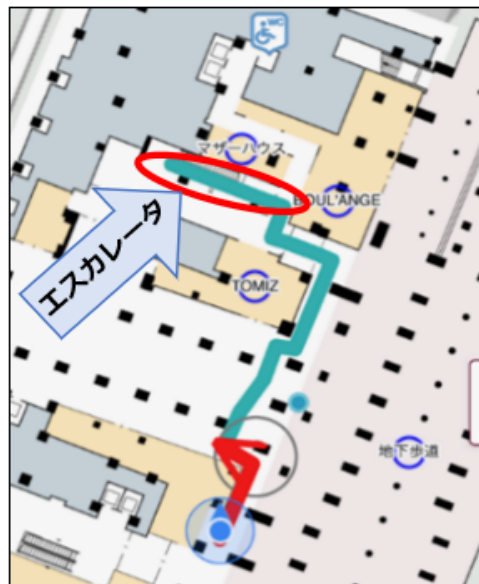


## ナビゲーション



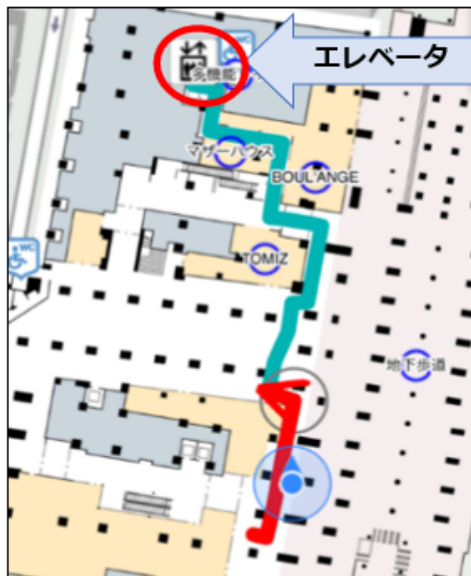
# 利用者の歩行属性による経路探索

## 一般歩行者



段差・エスカレーターも含めた**最短経路**で案内します。

## 車いす利用者 ベビーカー利用者



段差を避け**エレベーター**を優先した経路で案内します。

## 視覚障がい者



段差を避け**点字ブロック**を優先した経路で案内します。

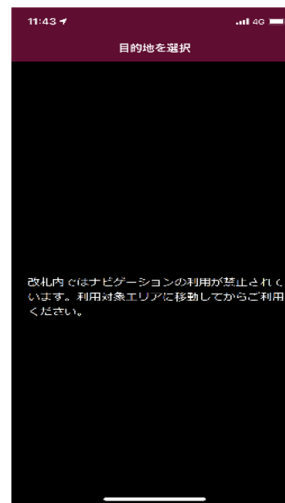
# 令和3年度 利活用検証

# サービス実証エリアとアプリ対応



<https://www.mitsuifudosan.co.jp/corporate/news/2021/0707/>より抜粋

地下鉄半蔵門線 三越前～コレド室町テラスの  
地下道と6棟の商業ビルを含む約30,000㎡



歩きスマホ対応機能



## 測位環境の構築

BLEビーコン 845個



長寿命電池式  
65mm × 145mm × 40mm



太陽光パネル式  
133.7mm × 74mm × 7mm



乾電池式  
50mm × 70mm × 27.5mm

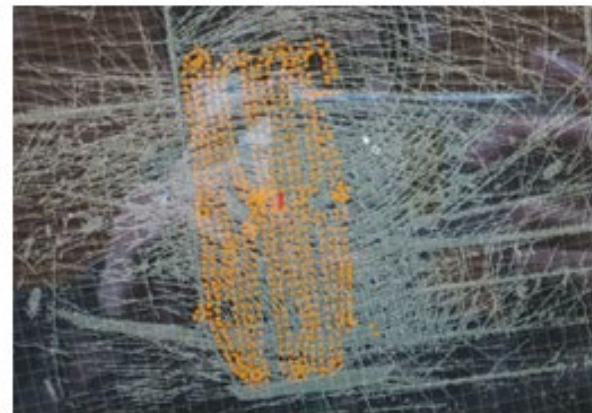


リチウムマンガン電池式  
55mm × 15mm × 65mm

### 設置ビーコンの種類



電波強度計測の様子

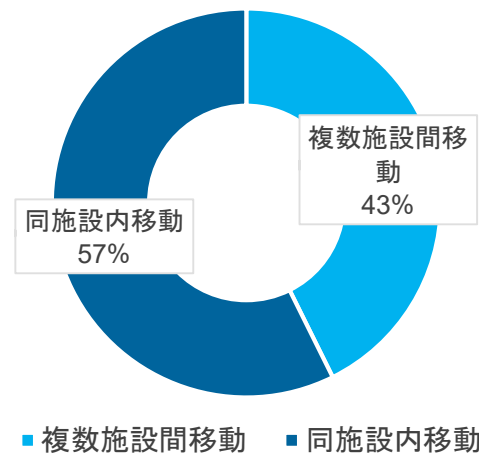


電波強度計測結果

# サービス実証を終えて



案内開始地点のヒートマップ



## 実証期間中の利用状況

- ・ イベントの実施期間中に利用者の増加は見られなかった
- ・ 建物間を跨いで利用されることが見られた
- ・ 交通結節点（地下鉄改札付近）からの利用が多かった

## 今後の展開

- ・ 登録したパブリックタグと整備した地図のリソースの活用
- ・ アフターコロナを見据えたナビゲーションの付加価値向上