

「ひと」と「暮らし」の未来研究会 Season 2 第2回

～新たな地域価値創造に向けて～

第1回では今後の進め方等についてディスカッションを実施



各地で取り組みをすすめる上では、**地域資源が背景にあって、そこに地域の当事者がいること、つまり地域の当事者と内外の人との連携がとても大事。**

歴史的な繋がりや文脈、そこには必然性があり背景がある。**価値がないと思われていた場所にも文化が確かにあって、それを紐解いていくと新たな価値を見いだした人が集まってくるはず。**



不動産業界と他の業種の垣根を下げて色々なプレイヤーが参加できたら面白くなると思う。

視察先についても候補出し＋視聴者公募→以下の2都市への視察が決定

- **香川県三豊市** (若手やシニアの方の挑戦増加／気運の作り方が見られる)
- **広島県尾道市** (空き家再生による新たな価値の創出)

UDON HOUSE



UDON HOUSE



アオハタ鮮魚店

ア
オハ
タ
鮮魚店



天丼
お刺身
アオハタ
鮮魚店



浜籠小屋
新鮮な刺身と天丼の専門店
アオハタ鮮魚店



アオハタ鮮魚店



父母ヶ浜



父母ヶ浜がいつまでも、
みんなに愛される
美しい海岸でありますように。

父母ヶ浜限定学習BOOK



Papilio machaon
キアゲハ

Vitex rotundifolia
ハマゴウ

Calystegia solodanella
ハマゼンマイ

Glaucium littoralis
ハマゼンマイ

Xylomyges affinis
ハマゼンマイ

Lotus japonicus
ハス

父母ヶ浜

父母ヶ浜



GATE



松賀屋



松賀屋

この建物は、要100年をこえる古民家です。
仁尾で塩業・海運業などの商売で栄えた
旧 塩田忠左衛門邸 です。

建物内は、檜・屋久杉・梅・黒檜・百日紅などが使われています。
大黒柱は檜の8寸(約24cm)、廊下は梅で一枚が6メートル以上。
天井はほとんどが屋久杉です。
階段の松の彫り物や欄間など
細かい細工物など贅を尽くした建物です。

現在、不定期ではございますが
毎月無料公開日を設けています。
そのほか、古民家を楽しんでいただける
イベントや、婚礼や成人式の前写しなどの
場所貸もしております。
※建物すべてではありません。
詳しくは、
松賀屋ホームページをご覧ください。
<https://www.mio-matsugaya.com>

一般社団法人
松賀屋

所在地



松賀屋



宗一郎豆腐



宗一郎豆腐



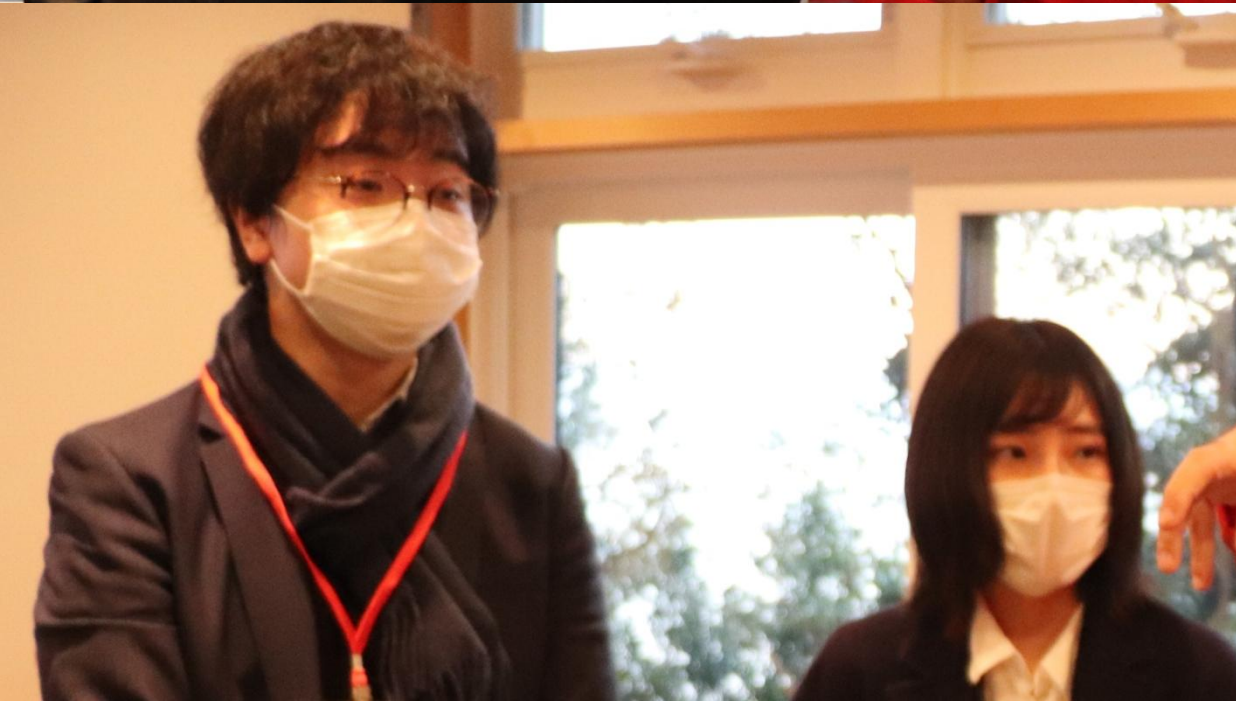
URASHIMA VILLAGE



URASHIMA VILLAGE



URASHIMA VILLAGE



荘内半島オリーブ農園



荘内半島オリーブ農園



積風



積風



積風



積風



三豊鶴



三豊鶴



三豊鶴

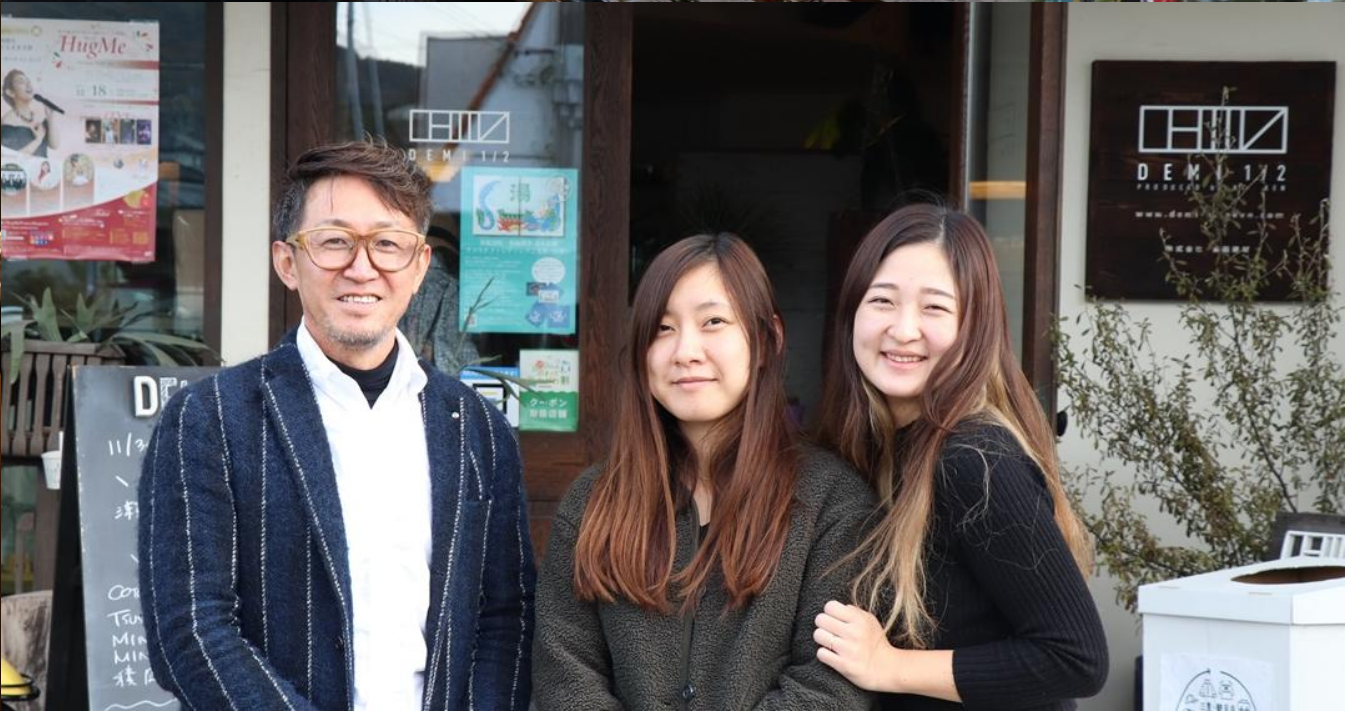


RACATI

RACATI



喜田建材 DEMI1/2



Special thanks to..



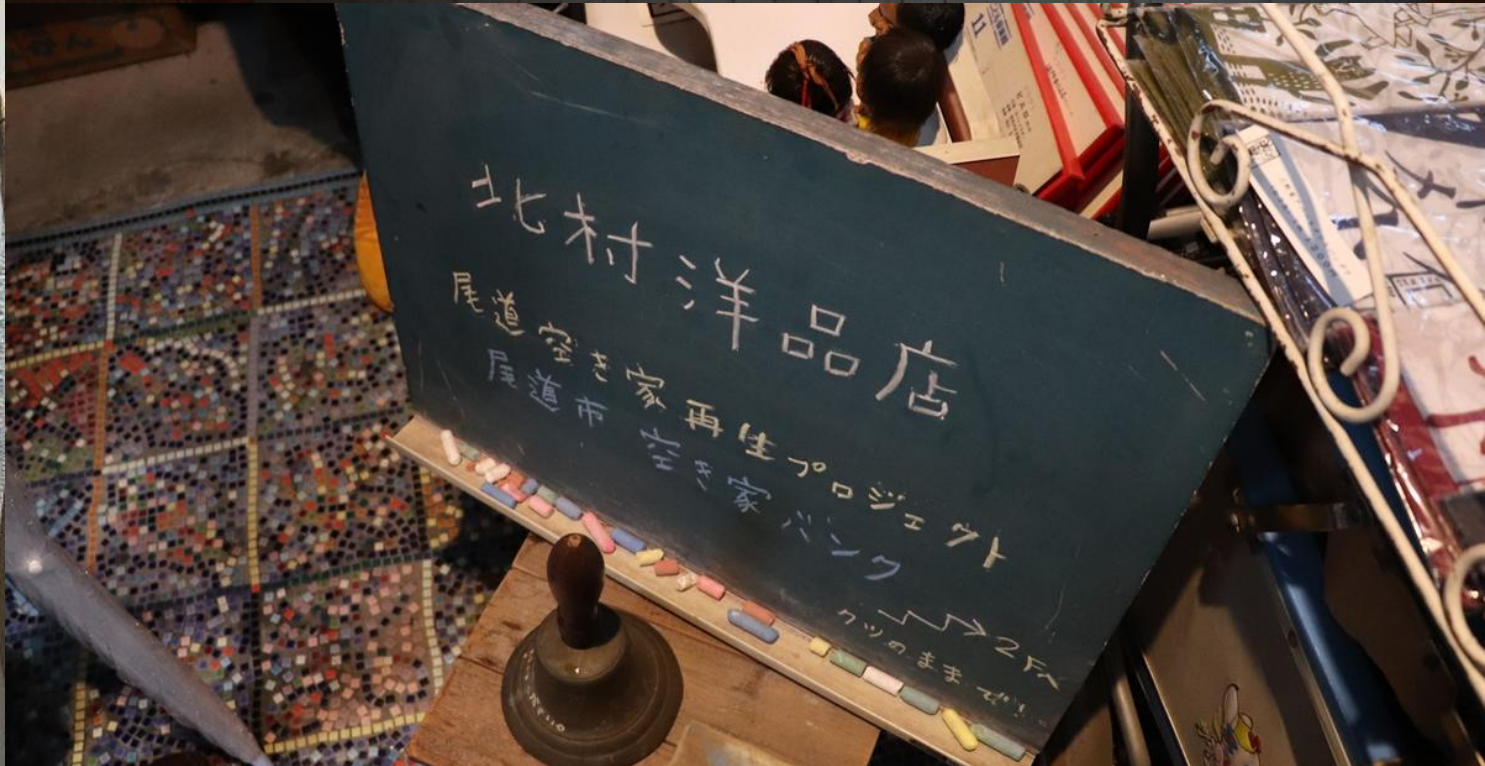
三軒家アパートメント



三軒家アパートメント



北村洋品店



旧和泉家別邸 (尾道ガウディハウス)



旧和泉家別邸（尾道ガウディハウス）



旧和泉家別邸（尾道ガウディハウス）



尾道ガウディハウス
再生の軌跡

1933
2007
2017

2007

5月：代表豊田が自費で購入。
5-6月：ボランティアによる片付けと掃除
6月：大工・豊田訓憲による応急処置
建築士・渡邊義孝による図面作成
7月7日：オープンハウスと市民団体の発足
14-16日：「空き家再生★現地でチャリティ蚤の市」開催
8-9月：「AIR Onomichi 2007」
山本基による塩の作品「迷宮」公開
10月～：「空き家再生チャリティイベント」スタート

第1弾 秋刀魚を七輪で焼いて食す会
第2弾 ポジョレーヌーボー10種試飲と家庭フレンチを楽しむ会
第3弾 ガウディちゃんありがとう！行く年来る年 大掃除大会
第4弾 火鉢でお餅を焼いてぜんざいを食す会
その後お餅、ひな祭りなど季節折々のイベントや朗読会、日本酒の会、巨大花札の会やスポーツ観戦、カフェラッシュのおいしいコーヒーのいれ方（初心者編）ネコノテパン工場のパン大試食会！いっしょく新店舗プリン屋さんのプリン試食会 etc.

11月～：「尾道空き家談話」スタート *以降毎月開催
11月～2008年2月：第一期工事

2008

5月～：「尾道建築塾 たてももの探訪編 ～山手の洋風住宅とガウディハウス～」で紹介 *以降毎年開催

2009

8月～9月：「AIR Onomichi 2009」坂口恭平の機絵制作・公開

2012

8月：公開工事 OPEN STUDIO/ ON AIR

2016

12月～2017年3月：担い手育成のためのワークショップ開催

2017

4月～2017年10月：第3期工事
11月4日～12月3日：尾道芸術祭「十字路～ONOMICHI ART CROSS ROADS」建物公開 渡邊義孝フィールドノート展「記録と記憶」

2018

2月～3月：第二期工事



松翠園 大広間



松翠園 大広間



尾道市内



現地調査でお世話になった皆様（敬称略）

三豊市	
原田 佳南子	瀬戸内ワークス株式会社 代表取締役
藤岡 優	合同会社Fizm 代表
今川 宗一郎	株式会社ウルトラ今川 代表取締役
菅 徹夫	株式会社菅組 代表取締役
藤田 薫	株式会社金丸工務店 代表取締役
真鍋 貴臣	合同会社荘内半島オーブ農園 代表
矢野 太一	株式会社モクラス 代表取締役
関 大樹	株式会社しわく堂 代表取締役
喜田 貴伸	株式会社喜田建材 専務取締役
尾道市	
豊田 雅子	NPO 法人尾道空き家再生プロジェクト 代表理事
山根 浩揮	有限会社いっとく 代表取締役

ほか、ご対応・ご協力いただいた皆様、本当にありがとうございました！

○次回の開催時期は検討中

→国土交通省ホームページ等でお知らせします。

○国土交通省HPにて過去の研究会の資料等をご覧いただけます。

https://www.mlit.go.jp/tochi_fudousan_kensetsugyo/miraiken.html

※「ひととくらし 国土交通省」で検索すると検索結果上位に掲載されます。

(2021/10/4現在 一部検索サイトにて)

○YouTube MLIT channelでは過去の研究会の様子を動画でご覧いただけます。

<https://www.youtube.com/user/mlitchannel>