

## 物流分野における配送データのマッチング（株式会社ライナフ）

株式会社ライナフは、不動産にスマートロック等のIoT設備を導入することにより、生活の質の向上、および物流の効率化を目指す会社です。

「スマート置き配」をご導入いただき、通信により解錠できるマンションが、全国に9,000棟以上あります。

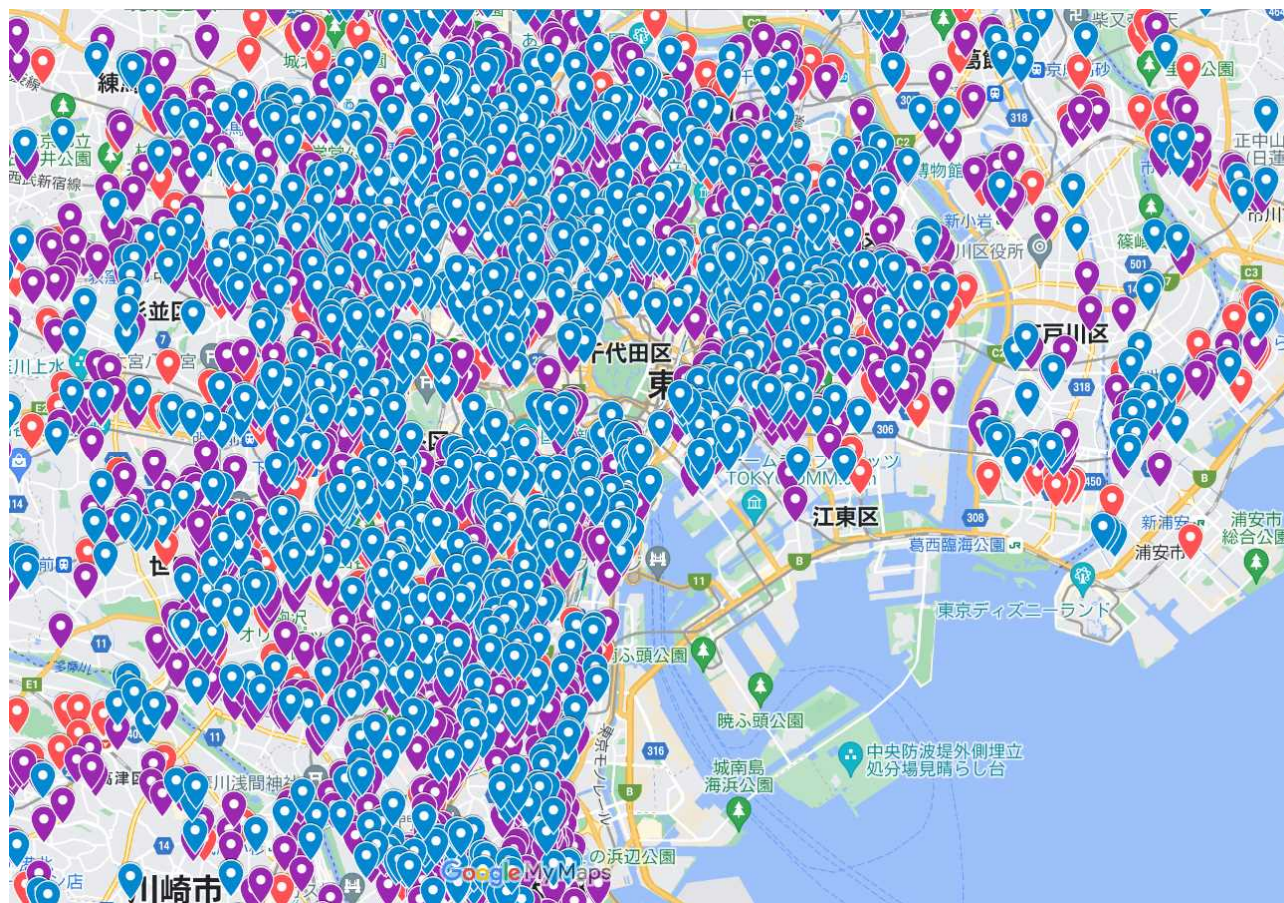
### 集合玄関スマートロック導入状況

集合玄関  
スマートロック  
受注数

9,000棟+

リーチ世帯数

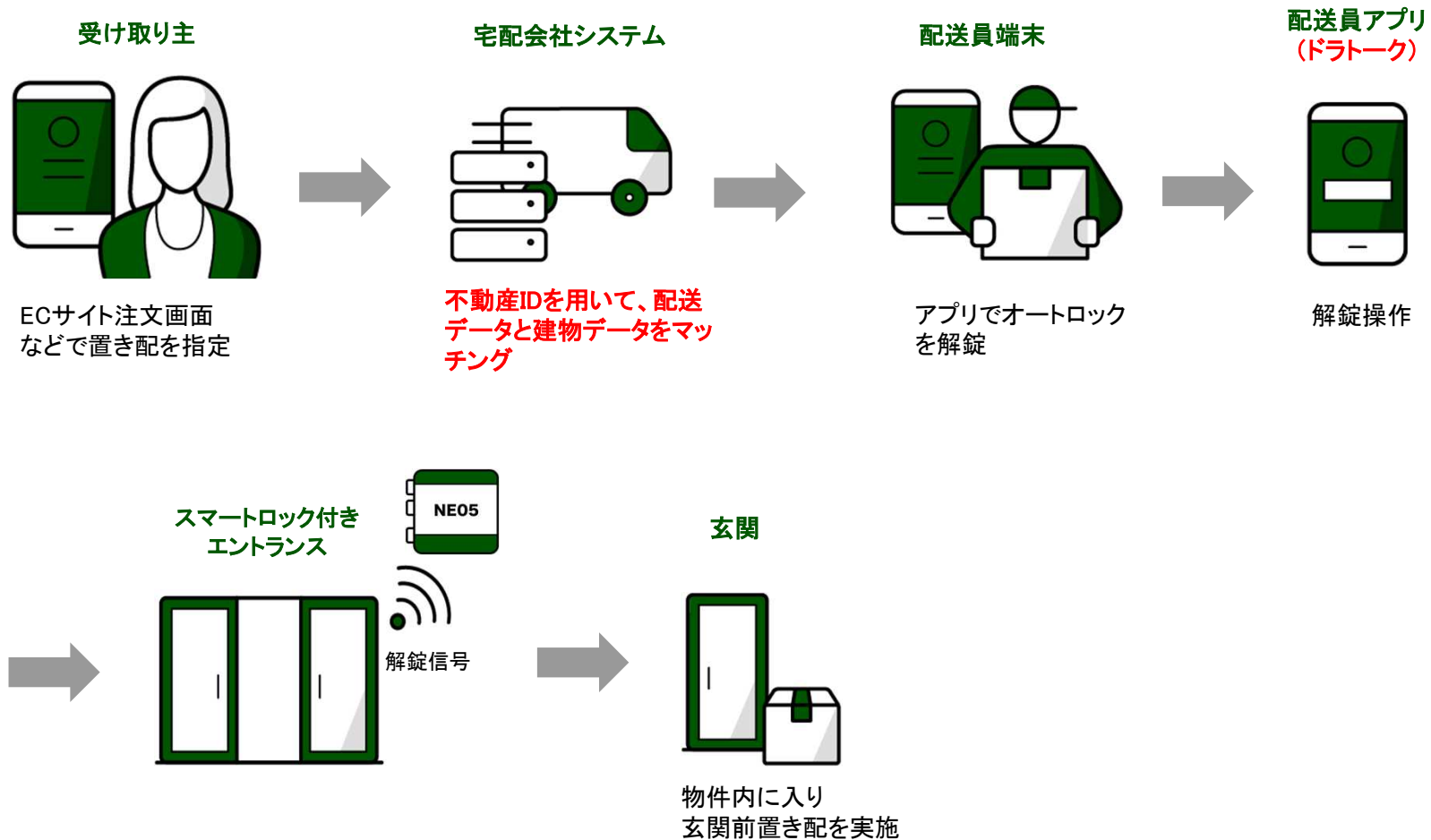
360,000世帯+



# 物流分野における配送データのマッチング（株式会社ライナフ）

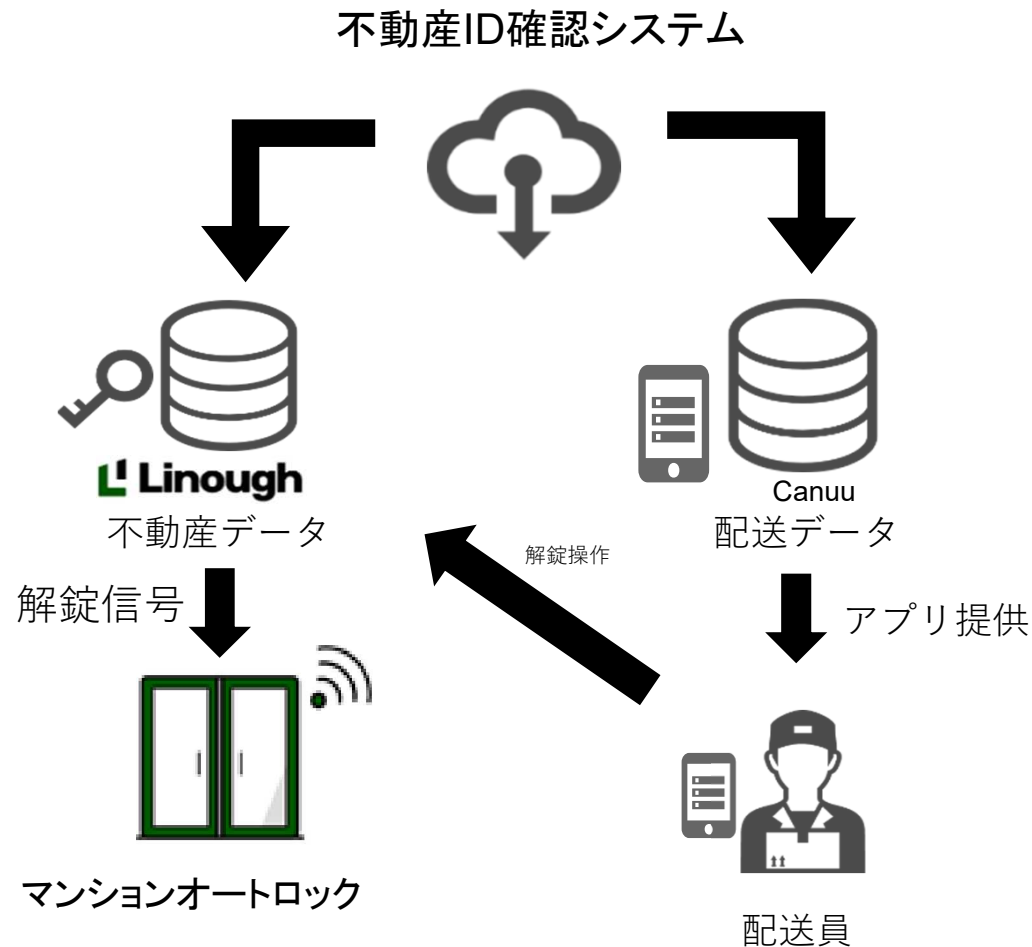
配送員がスマホアプリにより、配送先の建物のオートロックを解錠し、荷物の置き配をする。配送先データと、スマートロックが設置されている不動産データを突合において、不動産IDを利用する。

## ■ 不動産IDを活用したユースケースの取組内容



# 物流分野における配送データのマッチング（株式会社ライナフ）

本取り組みにおいては、東京都内の約2,000棟のマンションを対象として、不動産IDを付与し、連携した配送員アプリから解錠できるようにする。



## 物流分野における配送データのマッチング（株式会社ライナフ）

### 【不動産オープンIDとの互換性】

すでに200社が利用している不動産オープンIDと互換性を確認することで、不動産IDの速やかな展開が可能になる。不動産オープンIDに限らず、ポータルサイト会社、基幹システム会社のIDとの互換についても、可能になる。

東京都千代田区XXX町X-X-X ○○○マンション



13-abcd-efgh-ijkl-mnop

住所及び物件名を元に一意な ID を生成して返す **API** を提供します。

一言でいうと住所にIDをつけたというイメージです。



## 物流分野における配送データのマッチング（株式会社ライナフ）

「不動産オープンID」と「不動産ID」の互換性を検証することで、不動産IDの迅速な普及の可能性を検証していく。

### ID発行に、位置情報を活用する

