

水防法に基づく浸水想定区域に指定されていない中小河川は、浸水が想定される区域設定に必要な河川の横断データ等が計測されていない場合が多いことから、このような場合でも浸水が想定される範囲などが設定できるよう、手法の技術的な検討を行うために、「中小河川の水害リスク評価に関する技術検討会」を設置。

【第1回 2020/1/7、第2回 2020/3/25、第3回 2020/5/25】

<背景>

- ▶ 洪水予報河川及び水位周知河川以外の都道府県管理の河川(以下、その他河川)が、令和元年10月の台風第19号等の豪雨で氾濫するなどして、沿川地域に被害が発生。
- ▶ 一方、その他河川について、場のリスク情報として、航空レーザ測量を用いて簡易な水位計算により概略的に浸水範囲を推定する手法等が開発されている。
- ▶ 複数の県において、簡易な手法によりその他河川の水害リスク評価を県独自に実施しているが、多くの県で未実施。

<メンバー>

※敬称略 五十音順

委員	氏名	所属
	安喰 靖	国土地理院 応用地理部 地理情報処理課長
	池内 幸司	東京大学大学院工学系研究科 教授
	浦瀬 俊郎	長崎県 土木部 河川課 課長
	太田 博文	静岡県 交通基盤部 河川砂防局長
	大宮 敦	宮城県 土木部 河川課長
	大矢 正克	気象庁 予報部予報課 気象防災推進室 室長
	小林 健一郎	神戸大学 都市安全研究センター 准教授
	田中 茂信	京都大学 防災研究所 教授
	田端 幸輔	中央大学 研究開発機構 准教授
	永矢 貴之	建設コンサルタンツ協会河川計画専門委員会 会長
	服部 敦	国土技術政策総合研究所 水防災システム研究官
	速水 茂喜	滋賀県 土木交通部 流域政策局 流域治水政策室長
	山口 浩	千葉県 県土整備部 河川環境課長

<論点>

(基本的な考え方)

- ▶ その他河川の水害リスク評価の実施主体は都道府県であるが、水害リスクの空白域を早急に解消させるため、国が簡易な手法により、浸水想定図を作成し、都道府県へ提供。
- ▶ これにより都道府県による水害リスク空白域における浸水が想定される区域の特定をサポート。
- ▶ 市区町村はこれに基づき水害ハザードマップとして住民等へ周知。

(技術検討会での議題)

- ▶ 上記の取組を技術的に支援するために、検討会では以下を議論
 - ・ 中小河川の簡易な水害リスク評価手法に関する技術的な検討
 - ・ 簡易的な水害リスク情報作成の手引きの作成

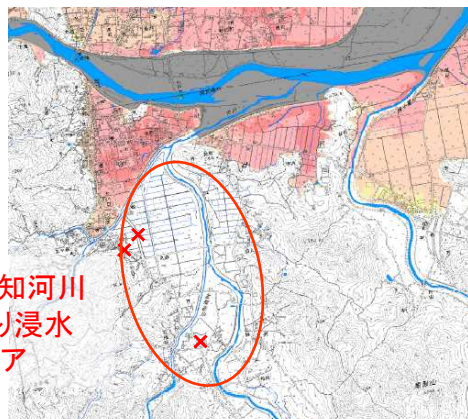
<検討スケジュール(予定)>

- 第1回検討会(1月7日開催)
 - ・ 簡易的な水害リスク評価手法の検討
 - ・ 都道府県アンケート結果の報告
- 第2回検討会(3月25日開催)
 - ・ 「小規模河川の簡易的な浸水想定作成の手引き」(素案) 説明
- 第3回検討会(5月25日開催)
 - ・ 「小規模河川の氾濫推定図作成の手引き」(案)

- 令和元年東日本台風では、浸水想定区域図の作成が義務付けられていない小規模河川の氾濫により浸水被害が発生。
- 小規模河川では、氾濫計算に必要な河川横断データ等が計測されていない場合が多く、浸水が想定される範囲等の計算に課題。
- これらの河川でも浸水が想定される範囲等を計算できるよう「中小河川の水害リスク評価に関する技術検討会」を開催し、検討結果を「小規模河川の氾濫推定図作成の手引き（仮称）」としてとりまとめ（令和2年6月）。

<背景・課題>

- 令和元年東日本台風では、浸水想定区域図の作成が義務付けられていない小規模河川の氾濫により浸水被害が発生。



洪水予報河川や水位周知河川以外の河川の氾濫により浸水被害が発生しているエリア

凡例
×: 人的被害箇所

阿武隈川水系阿武隈川洪水浸水想定区域図

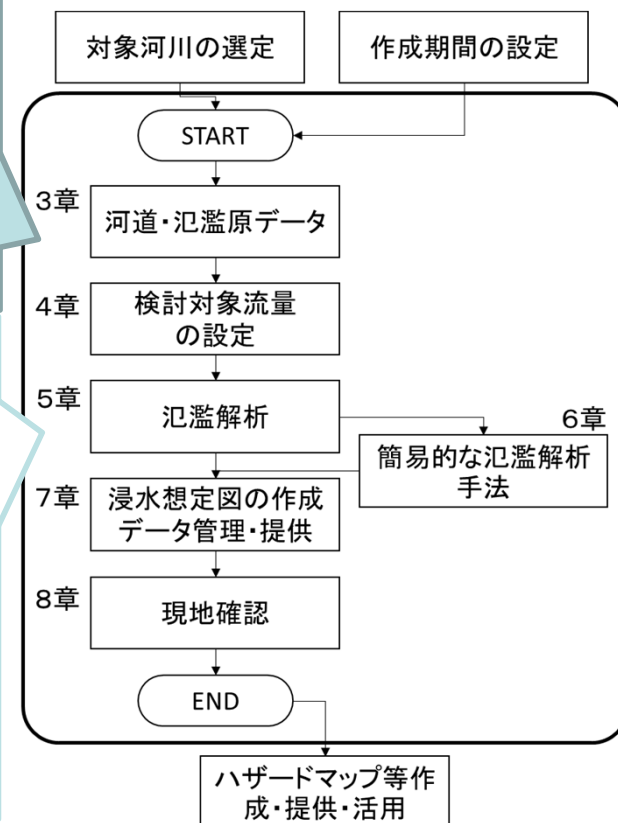
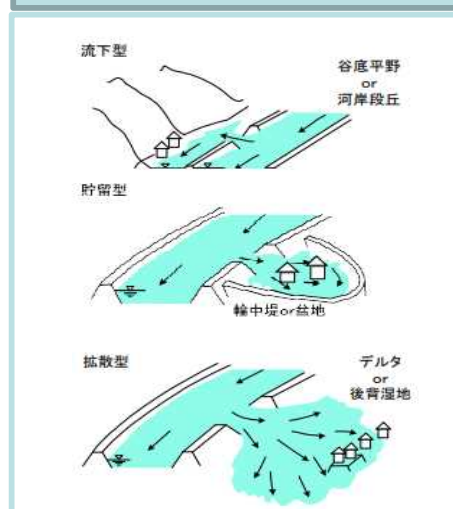
出典: 静岡大学防災総合センター牛山教授レポートより

<検討会の概要>

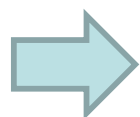
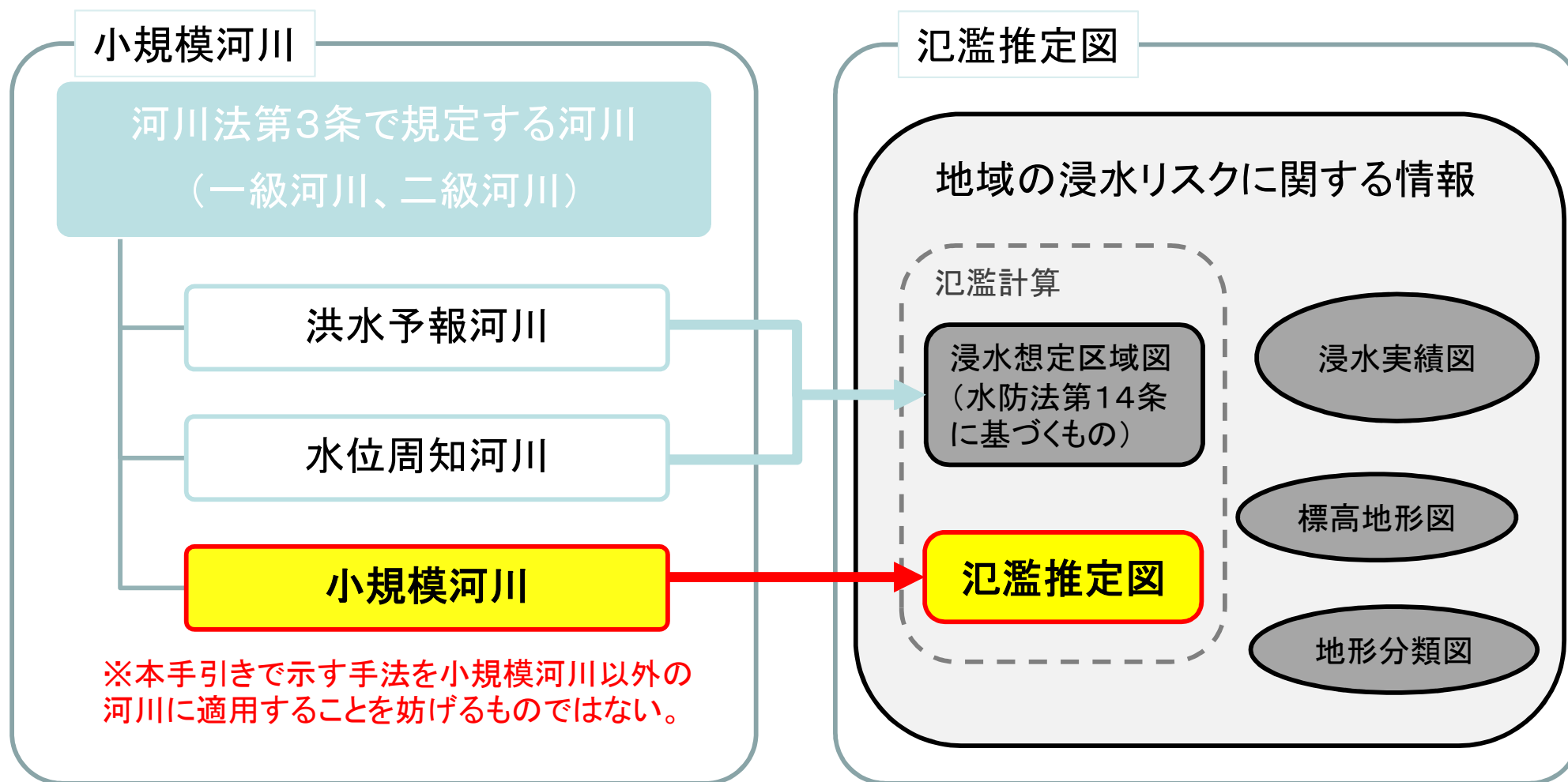
- 第1回検討会（令和2年1月7日）
 - ・ 簡易的な水害リスク評価手法の検討
 - ・ 都道府県アンケート結果の報告
- 第2回検討会（令和2年3月25日）
 - ・ 「小規模河川の簡易的な浸水想定図作成の手引き（仮称）」素案を提示
- 第3回検討会（令和2年5月25日）
 - ・ 「小規模河川の氾濫推定図作成の手引き（仮称）」案をとりまとめ

<手引きの概要>

- 航空レーザ測量データを用いて、河道及び氾濫原を概略的に測量
- 「流下型」「貯留型」「拡散型」の3種類の氾濫形態に分類することで、計算の負担を軽減。



- 洪水予報河川又は水位周知河川以外の河川を総称して「小規模河川」と呼称。
- 小規模河川が氾濫した場合に想定される浸水範囲及び浸水深を示した図を「氾濫推定図」と呼称。



手引きの名称は「小規模河川の氾濫推定図作成の手引き」とする