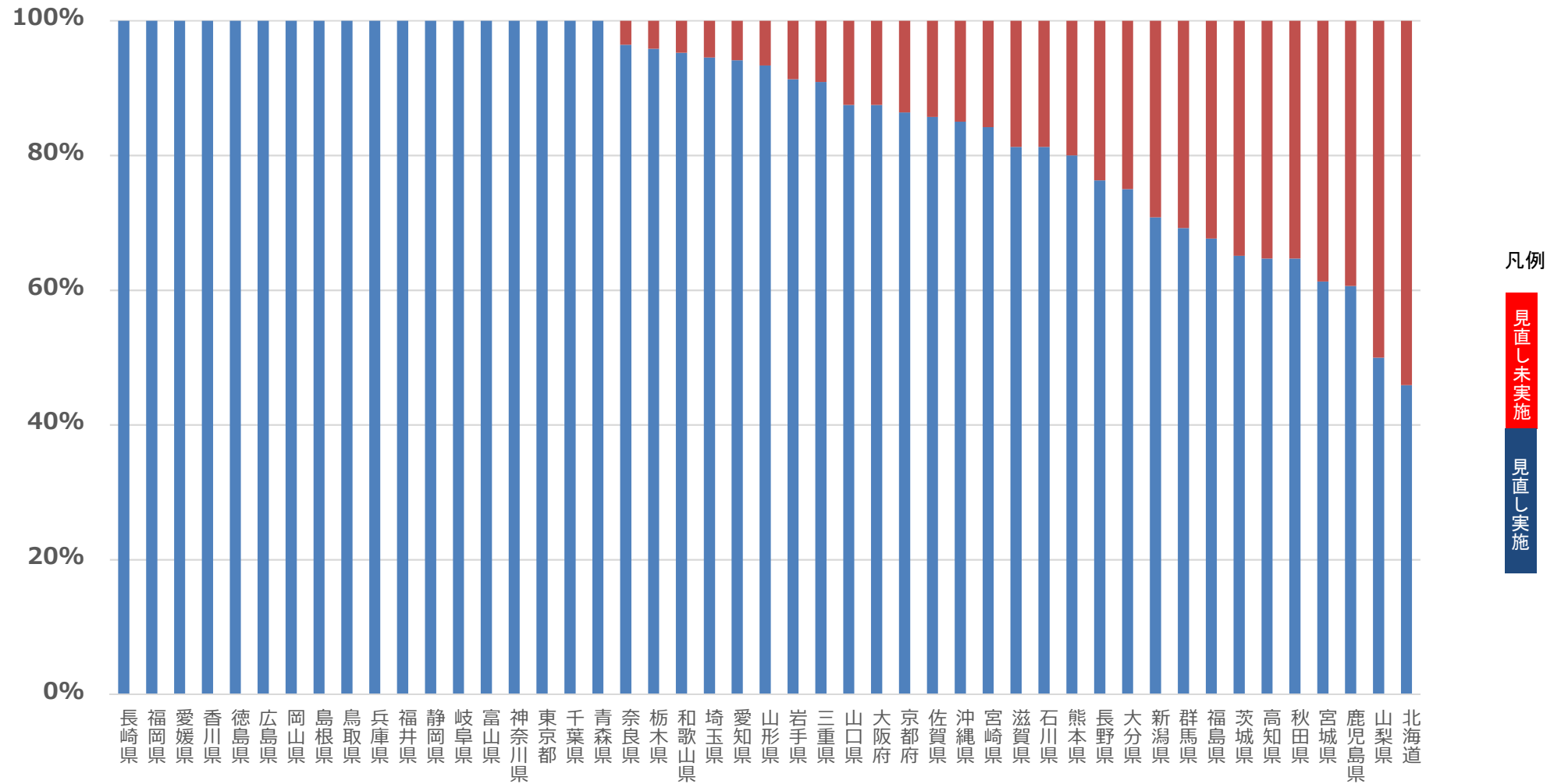


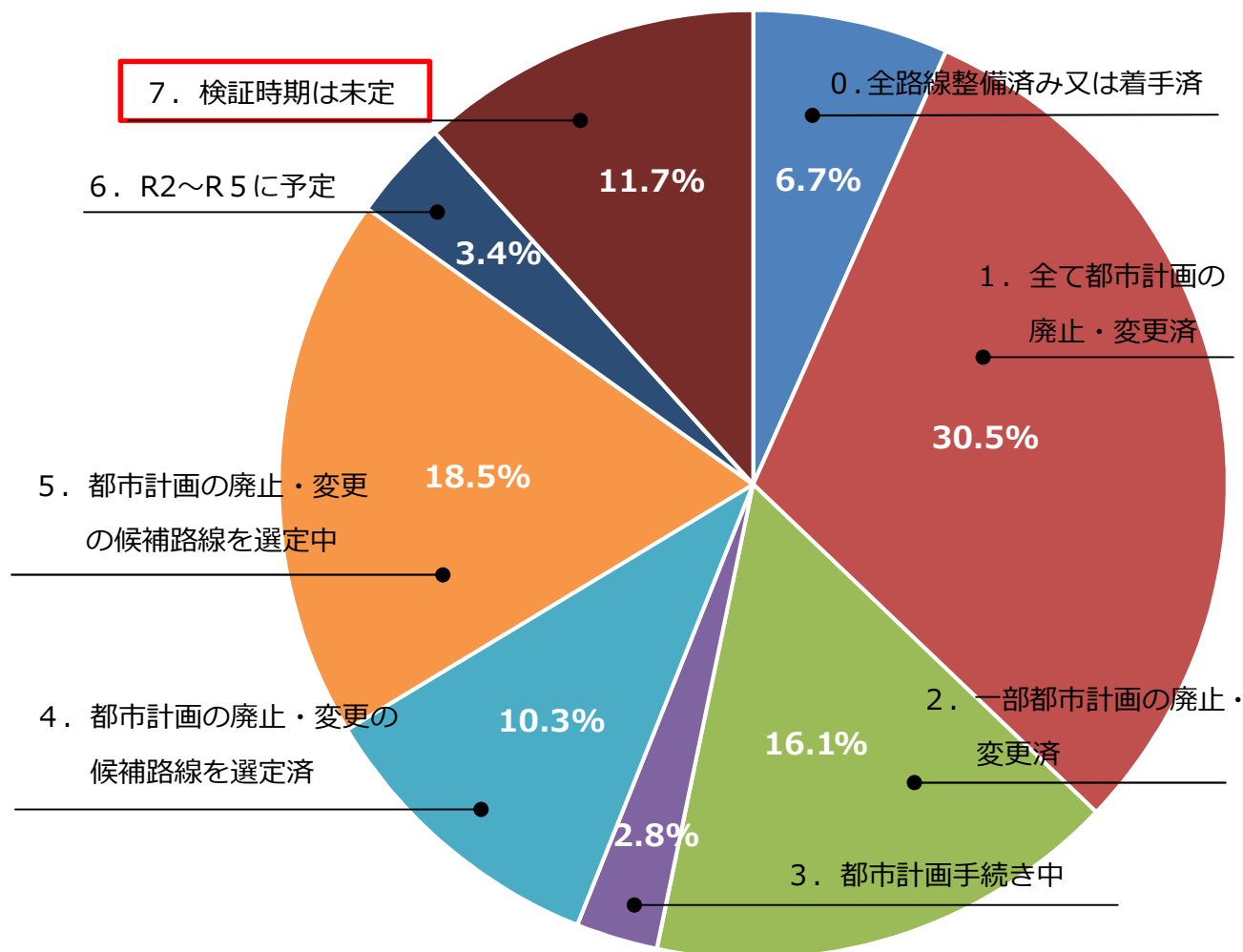
# 未着手都市計画道路を有する市区町村の見直し実施状況（都道府県別）

令和3年3月末時点

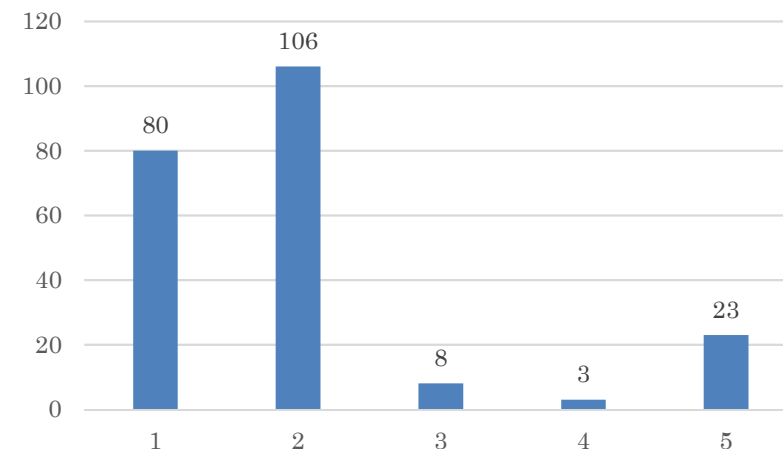


# 市区町村別の見直し状況

(調査対象：都市計画道路（幹線街路）を有する全ての市区町村)



## 「7. 検証時期は未定」の理由



1. 都市計画予算の不足のため
2. 都市計画に係る人員、体制不足のため
3. 自市町村策定の他の計画と合わせた検証が必要だが、当該計画の策定期間が未定であるため
4. 自市町村以外策定の他の計画と合わせた検証が必要だが、当該計画の策定期間が未定であるため
5. その他







市区町村別の見直し状況(調査対象:都市計画道路(幹線街路)を有する全ての市区町村)

①検証状況選択肢

0	全路線整備済み又は着手済
1	全て都市計画の廃止・変更済
2	一部都市計画の廃止・変更済
3	都市計画手続き中
4	都市計画の廃止・変更の候補路線を選定済
5	都市計画の廃止・変更の候補路線を選定中
6	R3～R6に予定
7	検証時期は未定

令和3年3月末時点

都道府県	市区町村	検証状況	令和2年度	令和元年度	令和2年度	令和元年度	備考
茨城県	行方市	7					● 東関東自動車道開通後の影響を見極める必要がある
茨城県	鉾田市	7					
茨城県	つくばみらい市	7	●	●			
茨城県	小美玉市	4					
茨城県	茨城町	0					
茨城県	大洗町	7	●	●			
茨城県	城里町	3					
茨城県	東海村	7					
茨城県	大子町	1					
茨城県	美浦村	7	●	●			
茨城県	阿見町	4					
茨城県	河内町	0					
茨城県	八千代町	7	●	●			
茨城県	五霞町	7	●	●			
茨城県	境町	5					
栃木県	宇都宮市	6	令和2年度				
栃木県	足利市	1					
栃木県	栃木市	1					
栃木県	佐野市	1					
栃木県	鹿沼市	1					
栃木県	日光市	2					
栃木県	小山市	5					
栃木県	真岡市	1					
栃木県	大田原市	1					
栃木県	矢板市	1					
栃木県	那須塩原市	1					
栃木県	さくら市	1					
栃木県	那須烏山市	1					
栃木県	下野市	1					
栃木県	上三川町	1					
栃木県	益子町	1					
栃木県	茂木町	1					
栃木県	市貝町	0					
栃木県	芳賀町	1					
栃木県	壬生町	1					
栃木県	野木町	1					
栃木県	高根沢町	2					
栃木県	那須町	1					
栃木県	那珂川町	1					
群馬県	前橋市	2					
群馬県	高崎市	5					
群馬県	桐生市	2					
群馬県	伊勢崎市	4					
群馬県	太田市	4					
群馬県	沼田市	1					
群馬県	館林市	2					
群馬県	渋川市	4					
群馬県	藤岡市	2					
群馬県	富岡市	2					
群馬県	安中市	7	●	●			
群馬県	みどり市	5					
群馬県	榛東村	0					
群馬県	吉岡町	5					
群馬県	下仁田町	1					
群馬県	甘楽町	2					
群馬県	中之条町	7	●	●			
群馬県	草津町	5		●			
群馬県	東吾妻町	1					
群馬県	みなかみ町	4	令和元年度				
群馬県	玉村町	7	●	●			
群馬県	板倉町	7	●	●			
群馬県	明和町	6	令和2年度				
群馬県	千代田町	7	●	●			
群馬県	大泉町	7	●	●			
群馬県	邑楽町	7		●			
埼玉県	川越市	2					
埼玉県	熊谷市	1					
埼玉県	川口市	4					
埼玉県	行田市	3					
埼玉県	秩父市	7					● 都市計画マスタープラン・立地適正化計画を策定し、方向性は定まったが、西関東連絡道路事業の方向性を見定めながら取り掛かりたいと考えているため、実施時期は不明
埼玉県	所沢市	4					
埼玉県	飯能市	1					
埼玉県	加須市	5					
埼玉県	本庄市	5					
埼玉県	東松山市	2					
埼玉県	春日部市	5					
埼玉県	狭山市	1					
埼玉県	羽生市	4					
埼玉県	鴻巣市	1					
埼玉県	深谷市	4					
埼玉県	上尾市	5					
埼玉県	草加市	1					
埼玉県	越谷市	1					
埼玉県	蕨市	1					
埼玉県	戸田市	1					
埼玉県	入間市	1					
埼玉県	朝霞市	5					
埼玉県	志木市	1					
埼玉県	和光市	5					
埼玉県	新座市	1					
埼玉県	桶川市	5					
埼玉県	久喜市	1					
埼玉県	北本市	1					
埼玉県	八潮市	1					
埼玉県	富士見市	1					
埼玉県	三郷市	1					
埼玉県	蓮田市	1					
埼玉県	坂戸市	4					
埼玉県	幸手市	1					
埼玉県	鶴ヶ島市	3					
埼玉県	日高市	1					



















