

令和6年1月23日

第14回 全国シェアサイクル会議@福岡市

福岡市とシェアサイクル

～福岡スマートシェアサイクル事業～

福岡市道路下水道局管理部自転車課

1. 福岡市の概況

2. 福岡市と自転車

3. 福岡市とシェアサイクル

元気なまち

人口増加数・率

(R5.10.1 推計人口 約164万人)

政令市

(国勢調査 [2010→2020])



0～14歳の増加数・率

政令市

(国勢調査 [2010→2020])



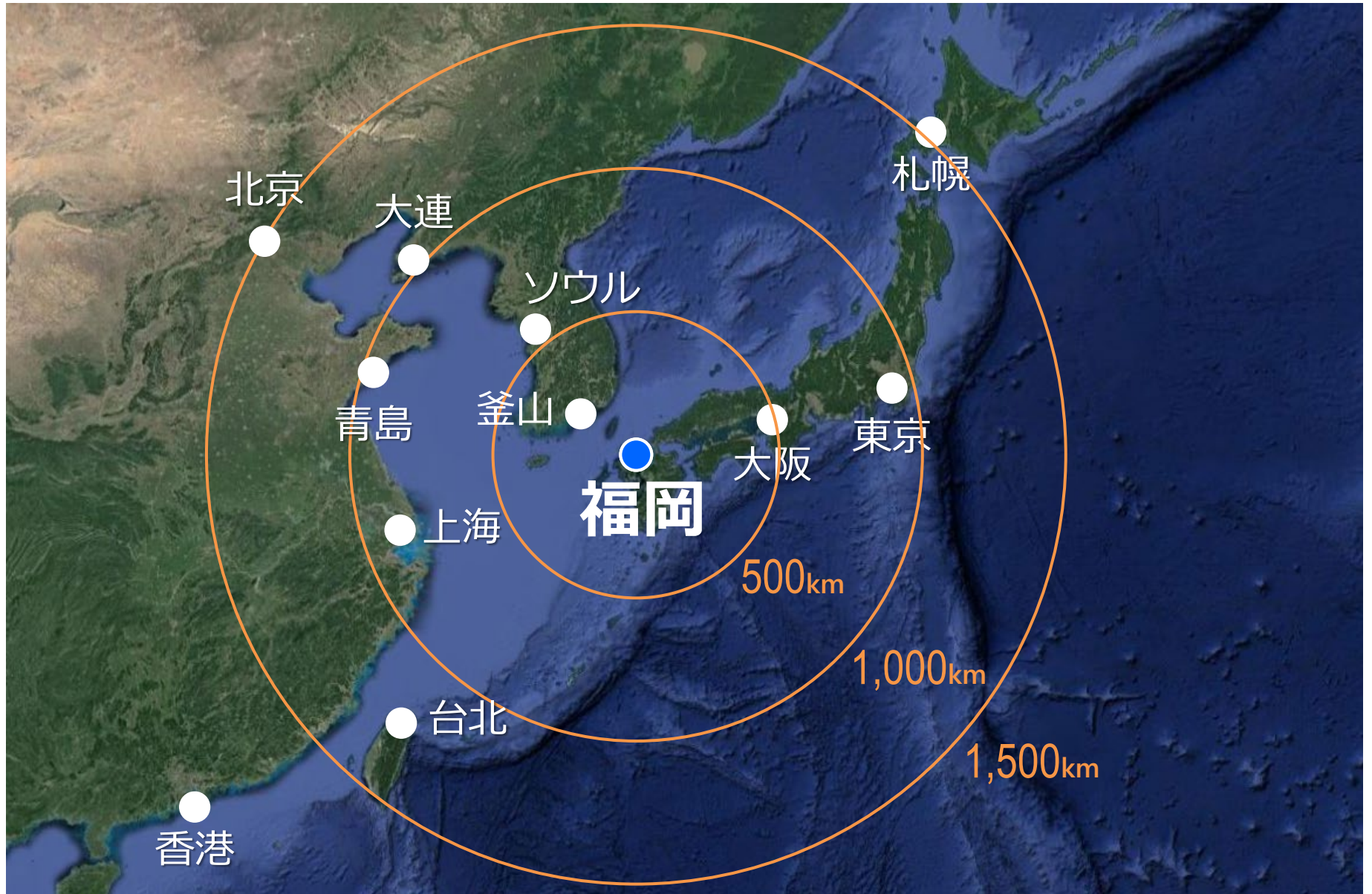
若者の割合 (15～29歳)

政令市

(国勢調査 [2020])



アジアに近いまち



コンパクトシティ

都心と陸・海・空の玄関口が

半径2.5km圏内

ウォーターフロント
(博多港)

天神

博多駅

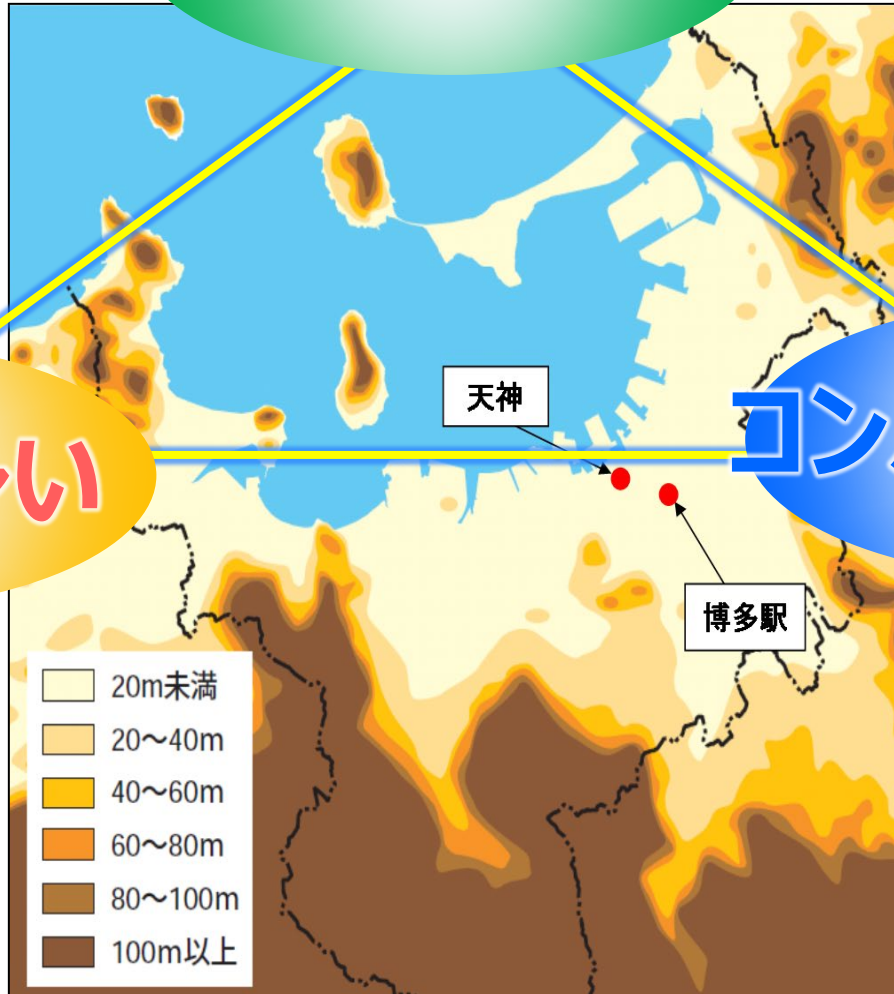
福岡空港

自転車と相性がいいまち

平坦な地形

若者が多い

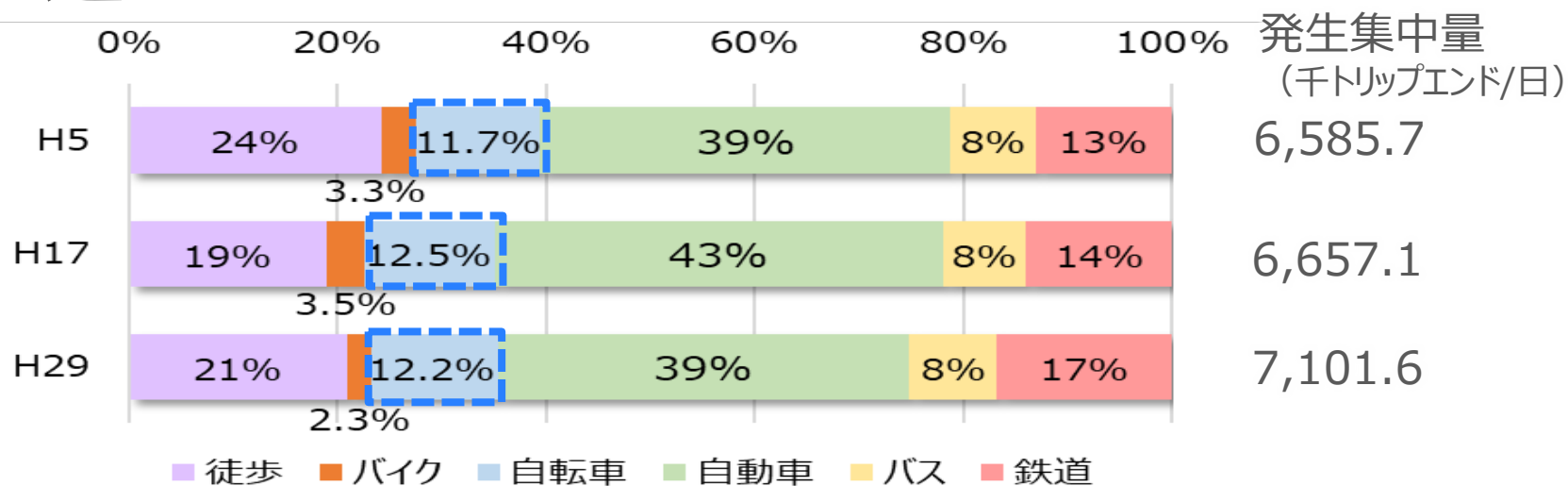
コンパクトシティ



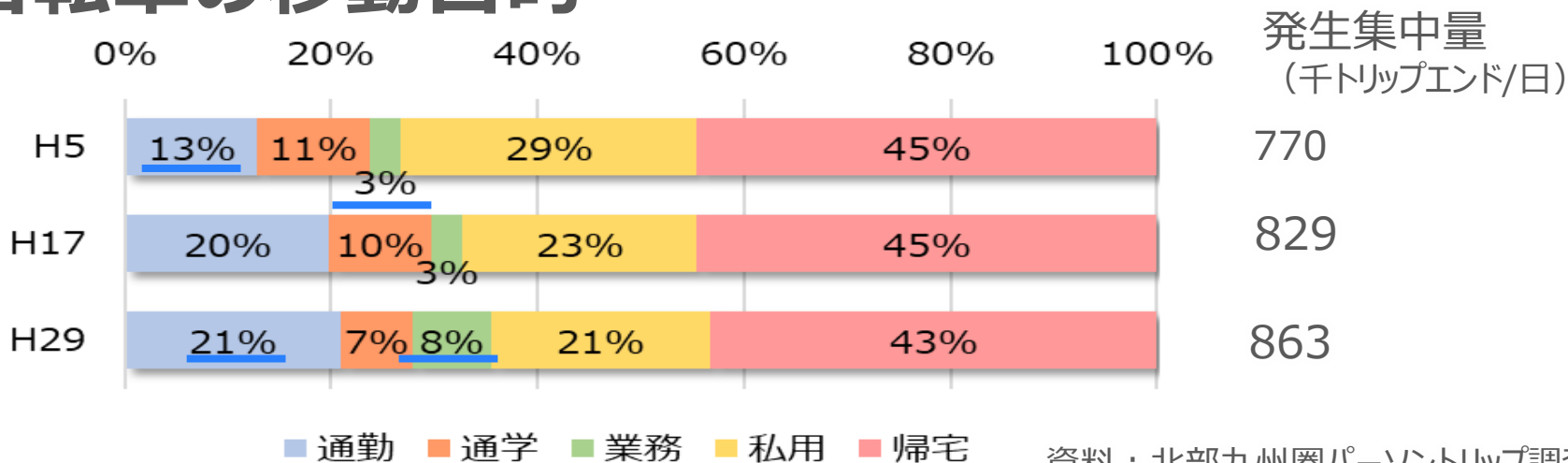
1. 福岡市の概況
2. 福岡市と自転車
3. 福岡市とシェアサイクル

自転車の利用状況

交通手段



自転車の移動目的



自転車利用環境の整備

市営駐輪場



自転車通行空間



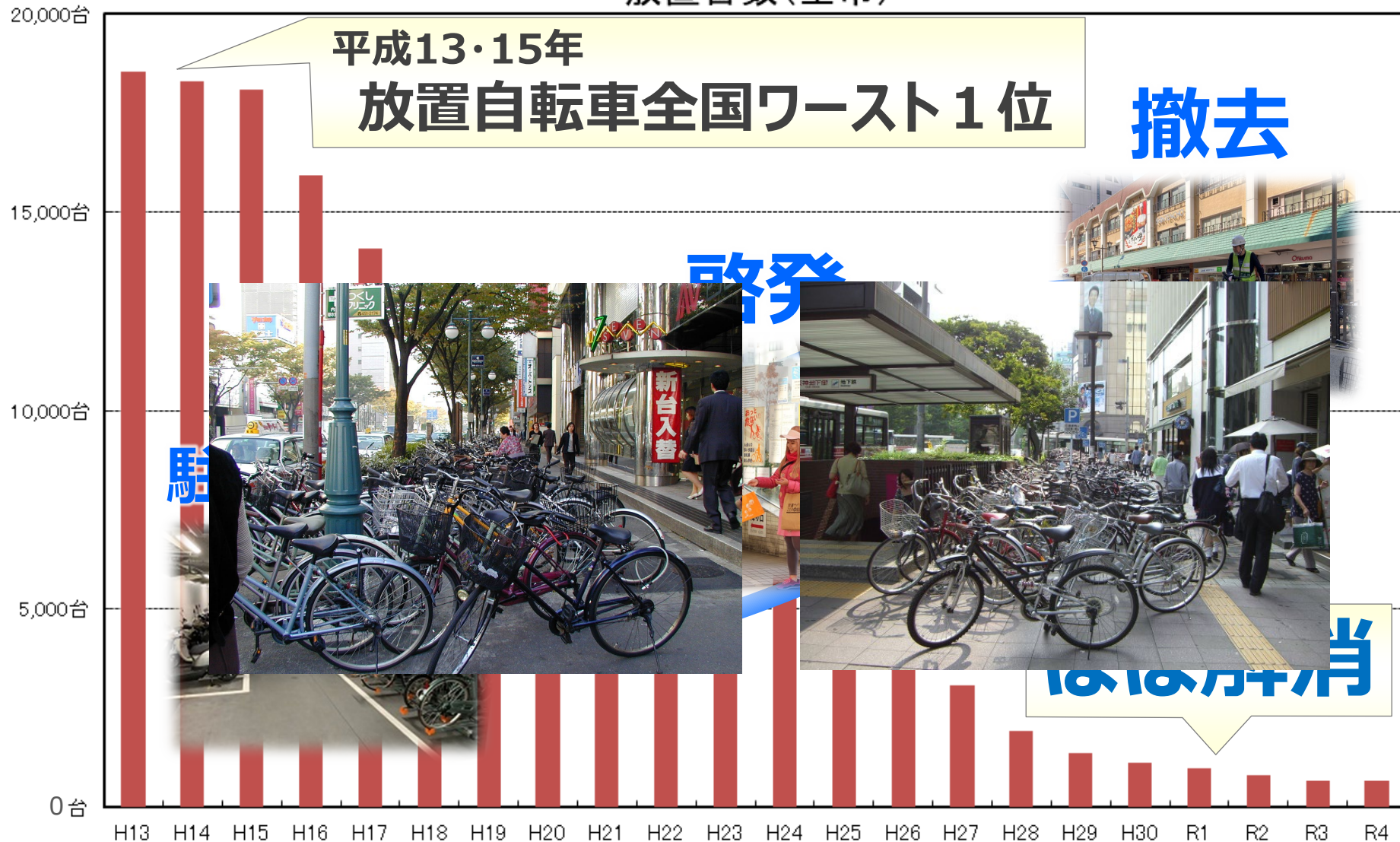
134か所

138km

放置自転車対策

放置サイクル
ZERO宣言!

放置台数(全市)



対策から活用へ



自転車利用の基本方針

はしる

自転車通行環境の創出

基本方針:安全で快適な通行環境づくり

とめる

駐輪環境の整備

基本方針:利用しやすい駐輪環境づくり

まもる

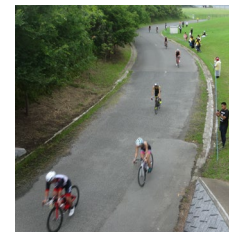
自転車利用の適正化

基本方針:適正な自転車利用の促進

いかす

自転車の活用

基本方針:自転車を活用したまちづくり



シェアサイクルの活用

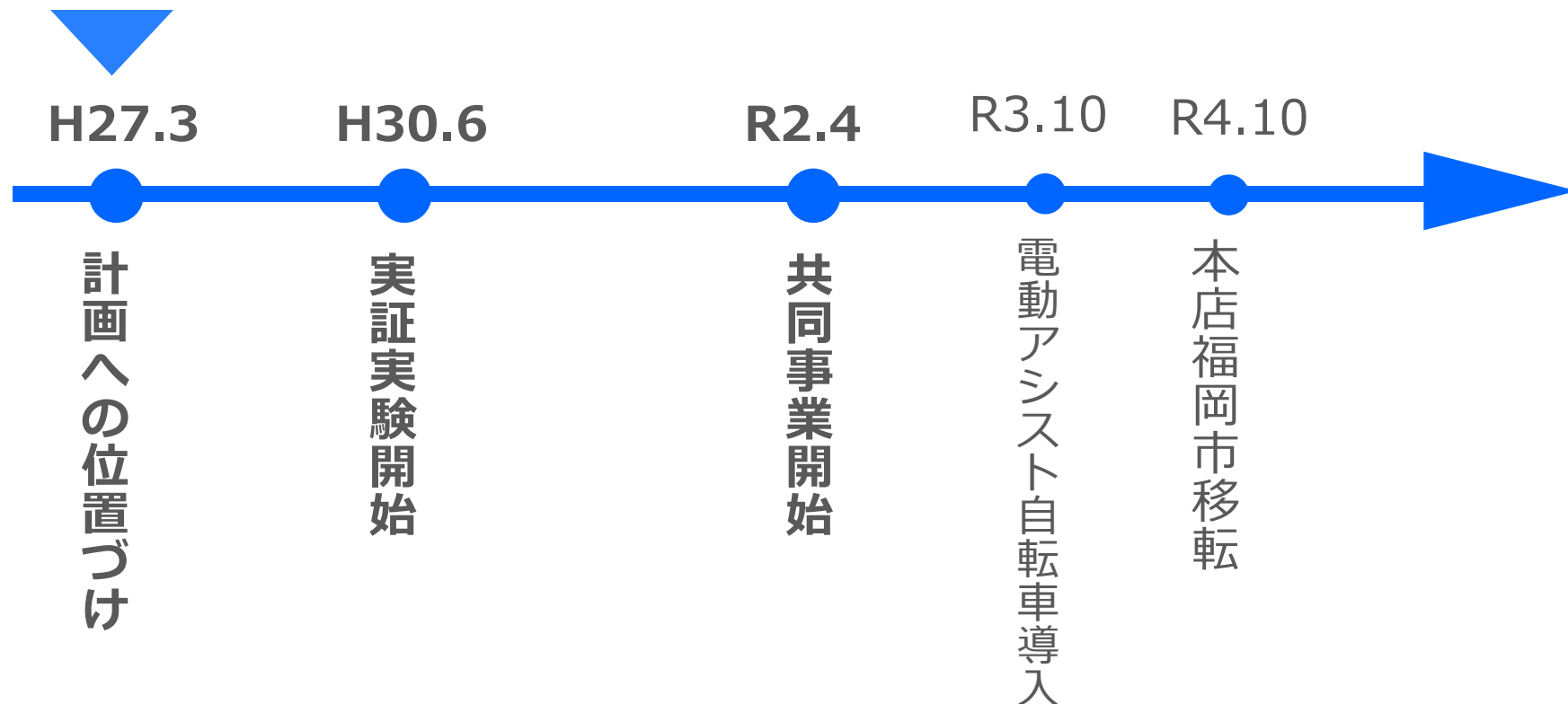
1. 福岡市の概況
2. 福岡市と自転車
3. 福岡市とシェアサイクル

これまでの経緯

・福岡市総合交通戦略 (H27.3)

自転車共用システムの導入支援

環境負荷低減や観光客の回遊性向上などに有効な交通手段の一つであるコミュニティサイクルについて、市有地の提供など民間事業者の取り組みへの支援を実施します。

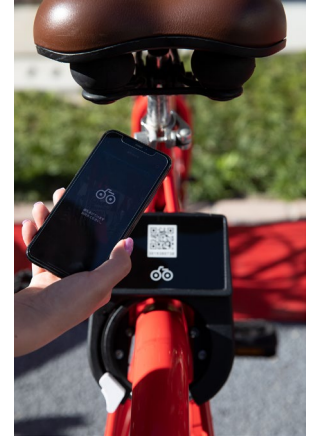


福岡スマートシェアサイクル事業

・目的

行政課題解決

- ・都心部への自動車流入抑制
- ・来訪者等の回遊性向上
- ・放置自転車の減少 など



・役割分担

事業者

- ・運営全般
- ・民有地のポート確保

市

- ・公共施設等のポート確保
- ・広報の協力
(事業費負担なし)



市営桜坂駅駐輪場ポート

福岡スマートシェアサイクル事業

・事業エリア

実証実験時 (H30.6)



共同事業時 (R2.4)



サービスエリア面積

約5倍

約20km²から約100km²

第9次福岡市基本計画

福岡スマートシェアサイクル事業

・事業規模

実証実験開始時 (H30.6)

現在 (R5.12末)



自転車台数

300台

4,200台

約14倍

ポート数

57か所

684か所

約12倍

うち、公共ポート58か所

月間ライド数

8,000回

570,000回

※

約71倍

※R5.4～12の月間平均ライド数

福岡スマートシェアサイクル事業

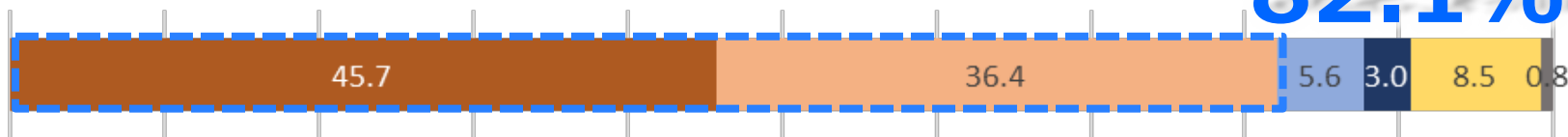
・市民意見

チャリチャリのサービスへの満足度 **91.5%**



■ 満足 ■ どちらかといえば満足 ■ どちらかといえば不満 ■ 不満

シェアサイクル事業を継続した方がよいか **82.1%**



■ そう思う ■ どちらかといえばそう思う
■ どちらかといえばそう思わない ■ そう思わない
■ わからない ■ 無回答

■ 調査期間 令和4年6月24日～7月8日
■ 回答数 591件

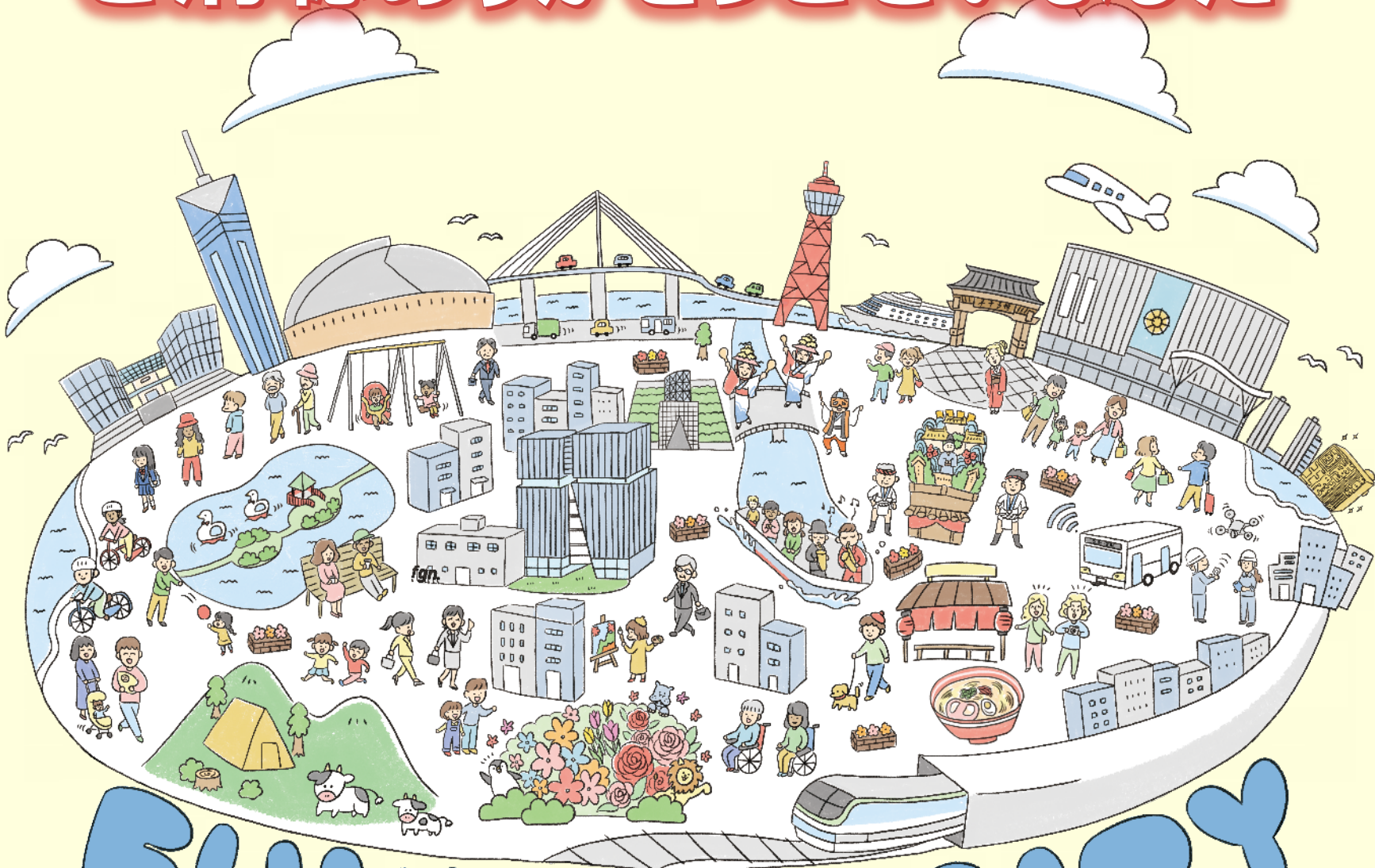
今後の課題

・更なるエリア拡大

・ルール・マナー、放置自転車対策

・外国人利用者への対応

ご清聴ありがとうございました



FUKUOKA CITY

■かつての放置自転車の状況

全市:18,500台
うち天神:4,500台

都心部・天神地区では平成13年、15年に放置自転車数が全国ワースト1位

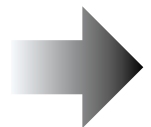


天神地区



博多駅地区

- ・放置自転車が歩道の往来を妨害
- ・残された狭い歩道空間を歩行者と自転車が行き交う危険な状況

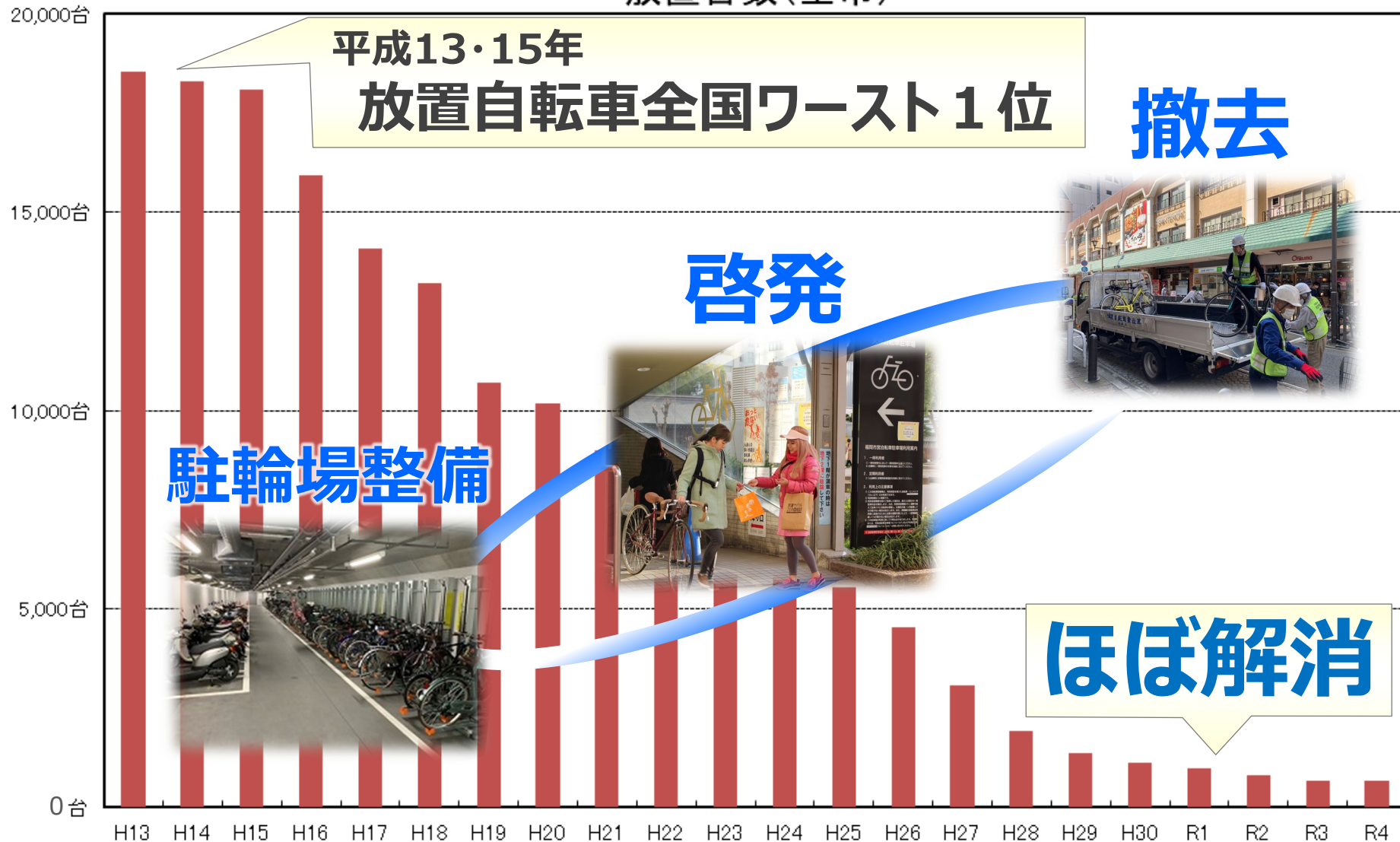


H15年度、自転車対策課設置：取組強化

放置自転車対策

放置サイクル
ZERO宣言!

放置台数(全市)



■路上駐輪場の状況

※かつて都心部中心に多数設置
(H27頃：約6400台)



■路上駐輪場の撤去

都心の天神地区では6割程度撤去済
(約2070台 ⇒ 約890台)



■シェアサイクルに関連する主な効果

回遊性の向上

都心部1ドッグあたり回転数:

⇒ 平均10回転/日

放置自転車の減少

H29

R4

・**放置率** : 2.5% ⇒ 1.3% (約半分)

(※調査日における放置の割合)

・**撤去台数** : 33,060台 ⇒ 8,815台 (約3割)

(※年度内合計台数)