

# グリーンインフラ活用型都市構築支援事業

官民連携・分野横断により、積極的・戦略的に緑や水を活かした都市空間の形成を図るグリーンインフラ※の整備を支援することにより、都市型水害対策や都市の生産性・快適性向上等を推進する。

※グリーンインフラ：社会資本整備や土地利用等のハード・ソフト両面において、自然環境が有する多様な機能を活用し、持続可能で魅力ある国土・都市・地域づくりを進める取組

## 施策の概要

### ◆事業目的

- ① 公園緑地が有する多様な機能を引き出し、戦略的に**複数の地域課題の解決を目指す**
- ② **官民連携**による都市公園の整備や民間建築物又は公共公益施設の緑化を総合的に支援

### ◆事業スキーム

緑の基本計画等に基づいた**目標達成に必要なグリーンインフラの導入計画を策定**

#### ■目標と具体的に必要なグリーンインフラのイメージ

目標（例）	目標の具体的な内容	目標達成に必要なグリーンインフラ
目標① 雨水流出の抑制	下水道施設への負荷軽減量	都市公園の整備 レインガーデンの整備
目標② 都市の生産性向上	事業実施区域内の店舗出店数・歩行者数	建築物の緑化 芝生広場の整備
目標③ 暑熱対策による都市環境改善	夏季における事業実施区域内の気温低減	公共公益施設の緑化 建築物のミスト付き緑化

グリーンインフラの導入計画に基づく**官民連携の取り組みをハード・ソフト両面から支援**

#### ■支援対象

- ◆ 緑や水が持つ多面的機能の発揮を目的とした目標を3つ以上設定し、そのうち2つ以上は定量的な目標であること
- ◆ ①～⑥のうち2つ以上の事業、又は複数の事業主体で取り組むグリーンインフラ導入を支援
  - 👉 **グリーンインフラ活用型都市構築支援事業：民間事業者等へ補助（直接補助：1/2）**
  - 👉 **都市公園・緑地等事業：地方公共団体へ補助（直接補助：1/2、間接補助：1/3）**

- | ハード                                       |
|---|
| ① 公園緑地の整備                                 |
| ② 公共公益施設の緑化                               |
| ③ 民間建築物の緑化（公開性があるものに限り）※1                 |
| ④ 市民農園の整備                                 |
| ⑤ 既存緑地の保全利用施設の整備（防災・減災推進型※2に限る）【R3拡充】     |
| ⑥ 緑化施設の整備（①～⑤の整備を併せて整備することで目標達成に資するものに限り） |



- | ソフト                |
|--------------------|
| ⑦ グリーンインフラに関する計画策定 |
| ⑧ 整備効果の検証          |

※1脱炭素先行地域、都市緑地法に基づく緑化地域又は緑化重点地区のいずれかの地域で行われ、敷地面積の25%以上かつ500㎡以上であり、10年以上にわたりに適切に管理されるものである場合には、一の事業主体により実施するもの及び非公開のものも対象とする。【R4拡充】

※2防災・減災推進型：防災指針、流域水害対策計画等の防災・減災関連の計画と連携した取組（通常型と異なり、整備目標や内容について整合が求められる行政計画を限定）

### ◆事業実施イメージ

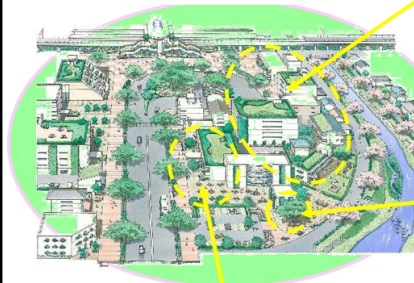
#### 複数の地域課題（例）

- 課題① 豪雨時に浸水する恐れがあり、総合的な治水対策が必要【浸水被害軽減】
- 課題② 賑わいある空間づくりが必要【生産性向上】
- 課題③ 夏でも滞在できる地域の空間づくりが必要【暑熱対策】

グリーンインフラを戦略的に都市づくりに取り入れ、自然環境が有する機能を社会資本整備や土地利用等にうまく生かすことで、より効果的・効率的に持続可能で魅力ある都市づくりを進めることができる

【拠点的な市街地における事業イメージ】  
✓働きやすく、多様な人材を呼び込む空間を創出

対象エリアのイメージ



雨水を貯留しやすい土壌を使用したレインガーデンの整備

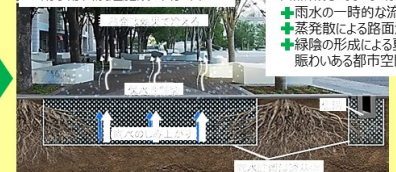


雨水貯留浸透施設を備えた公園緑地の整備



局地的な大雨に強いまちづくりの一環として都市公園に雨水貯留浸透施設を整備

雨水貯留浸透施設のマニスマ



雨水を保水・浸透させると共に、植栽の成長を助け、晴天時は蒸発散効果で、ヒートアイランド対策にも奇功

- 自然環境が持つ多様な機能を生揮
- + 雨水の一次的な流出抑制
  - + 蒸発散による路面温度上昇抑制
  - + 緑陰の形成による夏でも涼しく、賑わいある都市空間の形成