

# 神戸ハーバーランド株式会社（兵庫県神戸市）

## Basic information

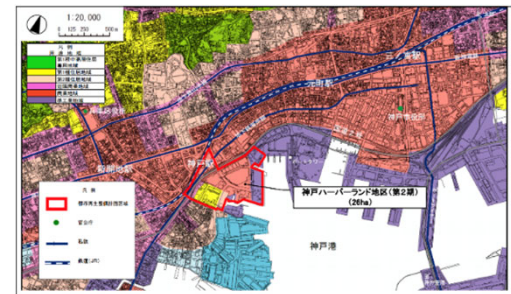
法人設立年月日	1989年
指定年月日	2019年
資本金等	1,650,000千円
構成団体	会員：38社・団体、 特別会員：3団体

### ■法人の紹介

神戸ハーバーランド地区は、「海につながる文化都市の創造」をテーマにJR神戸駅の貨物駅跡地および周辺地区が再開発された地区である。本事例は、1988年株式会社神戸ハーバーランド情報センターとして、神戸市をはじめ多数の民間事業者の出資により設立。現在は、神戸の都心西部の核づくりを目指し、ウォーターフロントという立地を生かしたまちづくりをおこなっている。

### ■活動エリア（約23ha）

神戸ハーバーランドは、三宮から南西約2kmに位置し、JR神戸駅の東側に接する旧国鉄湊川貨物駅を中心とした約23haの区域である。



## Project

### 1 回遊性向上に向けた街づくり事業

ガス灯通りの夜間照明設備やイルミネーション整備や植栽管理による街の回遊性向上を図っている。



### 2 ハーバーランド運営協議会の取組 (エリアマネジメント)

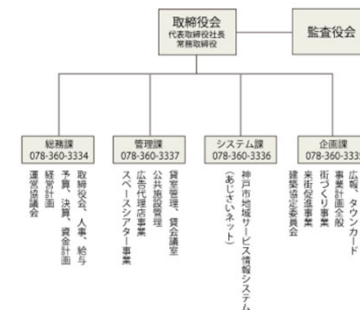
地区内の不法駐輪、駐車や会場花火大会などの大型イベントにおける交通整備、緑化・クリーンアップ事業による地区整備。調整をおこなっている。

### 3 神戸駅周辺地域における津波避難対策協議会の実施 (エリアマネジメント)

予想される南海トラフ巨大地震による津波浸水想定(平成26年)を踏まえ、ハーバーランドを含む神戸駅周辺における津波避難行動・誘導の基本的な考え方についてハーバーランド運営協議会を中心に地域防災訓練の企画・検討をおこなっている。

### ■官民連携による事業推進体制

地区内で活動する民間事業者、公共施設運営者を会員として組織運営にあたる。



活用している各種まちづくり制度

制度の種類	活用	締結・活用時期
①都市再生整備計画の提案		
②道路占用許可特例制度の活用		
③都市公園の占用許可特例制度の活用		
④都市利便増進協定の締結	✓	2019年3月14日
⑤都市再生整備歩行者経路協定の締結		
⑥低未利用土地利用促進協定の締結		
⑦公園施設設置管理協定の締結		



<https://kobe-harborland.com/>