

上田市の維持向上すべき歴史的風致

計画期間
令和5年度(2023)~令和14年度(2032)

上田市は、菅平高原や美ヶ原高原に代表される山々の緑と、千曲川やその支流に流れ込む清流などが織り成す豊かな自然環境が広がっている。中世には上田城が築かれ、城下町は政治・文化の中心、物資の集散地としてその後長く栄え、明治から大正時代にかけては、蚕種・養蚕・製糸業の発達により「蚕都上田」と呼ばれるまでの繁栄を遂げた。地域には、上田城跡や旧常田館製糸場施設のほか、養蚕家屋やため池、共同浴場など、歴史や文化、地域の営みを背景とした多様な建造物が多く残っている。また、祇園祭や御柱祭などの祭礼、獅子舞をはじめとする民俗芸能のほか、蘇民将来符の頒布習俗や寡雨地域・温泉地における営みなど、特色ある活動が継承されている。こうした歴史的建造物と伝統的活動とが一体となって、上田市の歴史的風致を形成している。

1. 城下町と周辺集落の祭礼・行事にみる歴史的風致

【上田城と城下町】

中心市街地や上田城跡を舞台に信州上田祇園祭や花見などの行事がつづいている。



信州上田祇園祭

【周辺集落】

城下町の西部に位置し、北国街道沿いに連なる生塚、秋和、上塩尻では、集落の神社を中心に行われる例祭が古くからつづいている。



鳥追い行事



2. 塩田地域のため池群と神社仏閣にみる歴史的風致

【塩田地域のため池による水の確保と稲作】

少雨という自然条件のもと、ため池灌漑を築き、豊作祈願や少雨の際には雨乞い行事を行うなど、稲作に関わる地域ぐるみの営みが今もつづいている。



雨乞い(百八手)



塩田平の札所巡り

【霊峰に囲まれた塩田平の神社仏閣群】

地域全体に点在する寺社や地域のお堂には、古くに勧請された仏様が今でも大切に保管されつづけており、これを巡る札所巡りが行われる。

3. 信濃国分寺にみる歴史的風致

信濃国分寺を舞台とした八日堂縁日では蘇民将来符の頒布習俗が継承されている。



上田市八日堂の蘇民将来符頒布習俗

4. 丸子温泉郷の営みと例祭にみる歴史的風致

地区ごとに有する共同浴場は地域住民が共同で運営している。また、鹿教湯温泉を行列する祇園祭が古くからつづいている。



西内地区の祇園祭

5. 真田地域の集落の祭礼にみる歴史的風致

真田地域の獅子舞(大神楽)は、集落ごとに特徴をもち、住民で協力しながら継承されている。



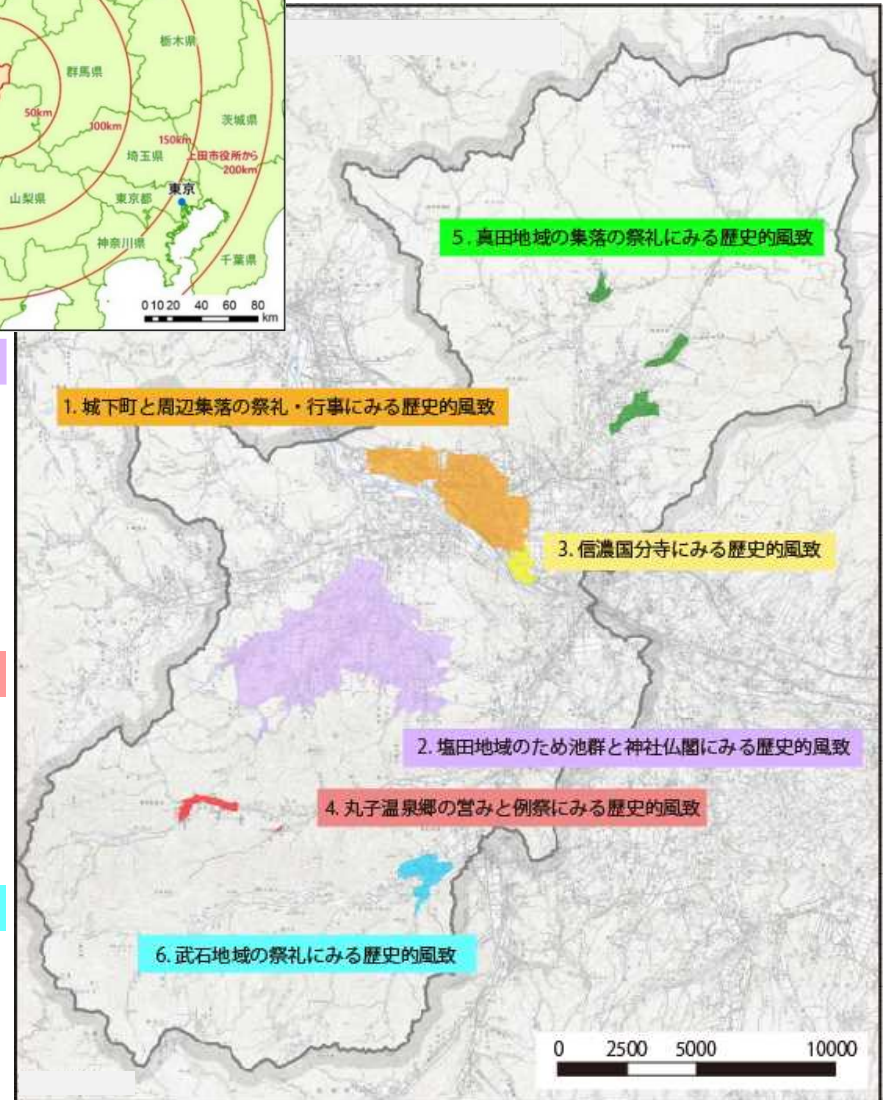
山家神社の大神楽

6. 武石地域の祭礼にみる歴史的風致

おねり行列や、御柱曳きが行われる子檀額神社の御柱祭は、多くの住民が参加する武石地域の伝統行事にもなっている。



おねり行列



上田市の重点区域における施策・事業概要

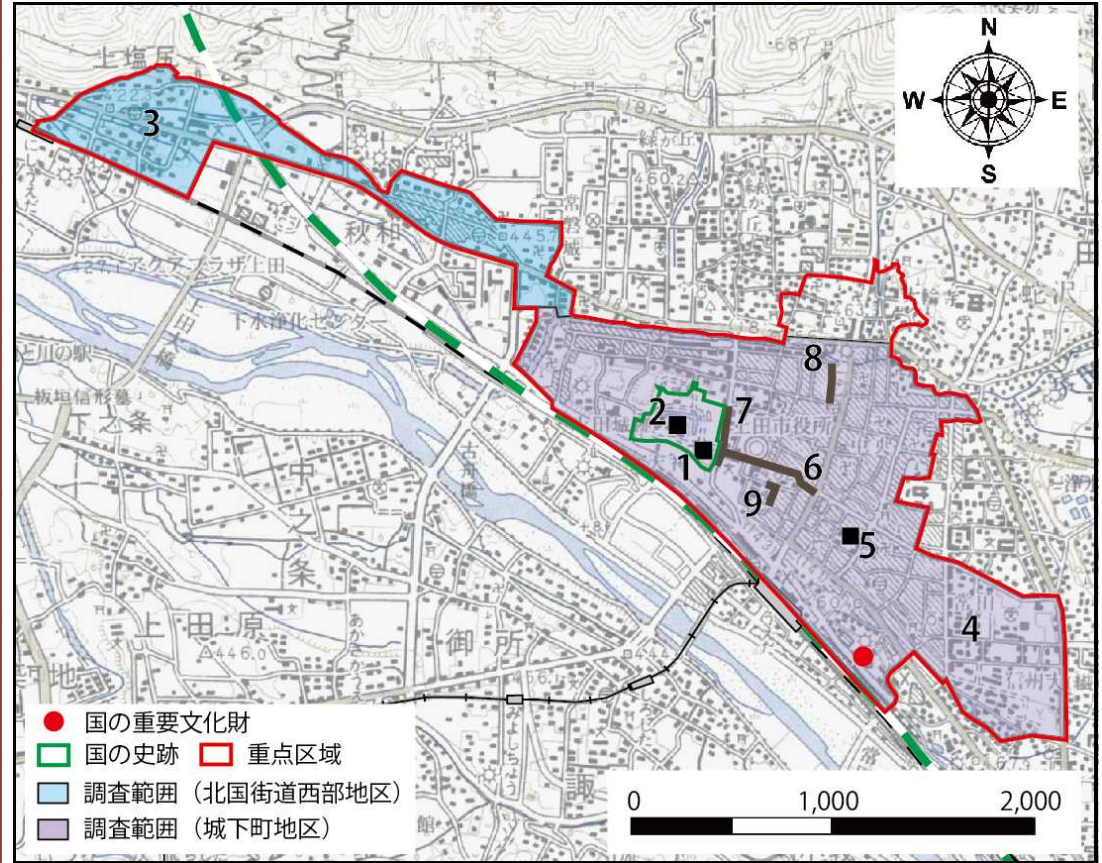
重点区域の名称と面積
城下町・北国街道西部区域: 353.3ha

重点区域における事業

1	上田城跡武者溜り整備事業 上田城跡に「武者溜り」を整備するため、石垣や堀、土塁の整備を行う。	 上田城跡の復元模型(参考)
2	上田城跡櫓復元整備事業 本丸の隅櫓4棟および土堀、西虎口櫓門の復元的整備の実現に向け、調査研究を進める。	 上田城跡の復元模型(参考)
3	北国街道西部地区 歴史的建造物調査 北国街道西部地区の歴史的建造物の詳細調査を行う。歴史的・文化的特徴を明らかにするとともに、関係者の意見を聴きながら保存・活用の方策を検討する。	 北国街道西部地区の町並み
4	城下町地区 歴史的建造物調査 城下町地区の歴史的建造物の詳細調査を行う。歴史的・文化的特徴を明らかにするとともに、関係者の意見を聴きながら保存・活用の方策を検討する。	 城下町の町並み
5	上田映劇建造物調査 文化財登録制度の活用を念頭においた建造物調査を行う。	 上田映劇の外観
6	新参町線無電柱化及び景観形成事業 市街地から上田城跡公園へつながる新参町線(約480m)の無電柱化及び、歩道美装化を行うとともに、隣接箇所の広場整備を行う。	 整備イメージ
7	天神町新屋線無電柱化事業 上田城二の丸虎口跡の東側を通る天神町新屋線は無電柱化(約250m)することにより、防災対策と城跡周辺の景観保全を図る。	 無電柱化対象の電柱
8	柳町景観形成事業 北国街道の趣を残す柳町地区の景観整備を行う。	 柳町地区の町並み
9	新参町厩裏線景観形成事業 市指定文化財「上田藩主居館表門及び土堀・土塁」周辺の景観整備を行う。	 新参町厩裏線

上田市の歴史的風致における重点区域

6の歴史的風致の範囲のうち、重要文化財などとして指定された建造物を中心に、良好な市街地環境を形成している範囲である「城下町・北国街道西部地区」を重点区域に設定した。



上田市の歴史的風致の維持向上に資する事業【市全域】

- | | |
|------------------|-----------------|
| 指定文化財防災設備設置推進事業 | 住民自治組織によるまちづくり |
| 重要文化財等修復補助事業 | 地域学習推進事業 |
| 空き家情報バンク事業 | 文化財de文化祭 |
| 無形民俗文化財後継者育成補助事業 | 景観ウォッチング |
| 活力あるまちづくり支援金事業 | 「観光地・上田」の誘客促進事業 |
| ふるさと上田先人顕彰事業 | 日本遺産推進事業 |

