

1 調査名称：（高松市）まちの活性化を測る歩行者量調査

2 調査主体：高松市

3 調査圏域：高松市管内（高松中央商店街）

4 調査期間：令和元年度から令和2年度

5 調査概要：

本市では、令和元年6月に「第3期高松市中心市街地活性化基本計画」の内閣総理大臣認定を受け、来街魅力の強化、情報発信による回遊促進及び居住環境の充実に基本方針に掲げ、48の事業実施により中心市街地の活性化に取り組むこととしている。

このうち、回遊促進の効果を測る目標指標に、中心市街地の歩行者等通行量を定めており、これまでの通行量は、中央商店街15地点において人手による計測により、年4日間調査していたが、天候や行事等の有無によって結果が左右されやすく、正確な計測ができていなかった経緯がある。

このため、平成30年6月に国が策定した、まちの活性化を測る歩行者量調査のガイドラインに則り、カメラ画像解析等の新技術を活用した、新たな調査手法により、中央商店街の歩行者等の通行量を、年間を通じて24時間計測することとしている。

I 調査概要

1 調査名称：（高松市）まちの活性化を測る歩行者量調査

2 報告書目次

1 システム構築

1－1 システム構築図

1－2 機器仕様・取扱説明書

2 構築要件

2－1 カメラ設置完了報告

2－2 システム操作マニュアル

3 調査体制

なし

4 委員会名簿等：

なし

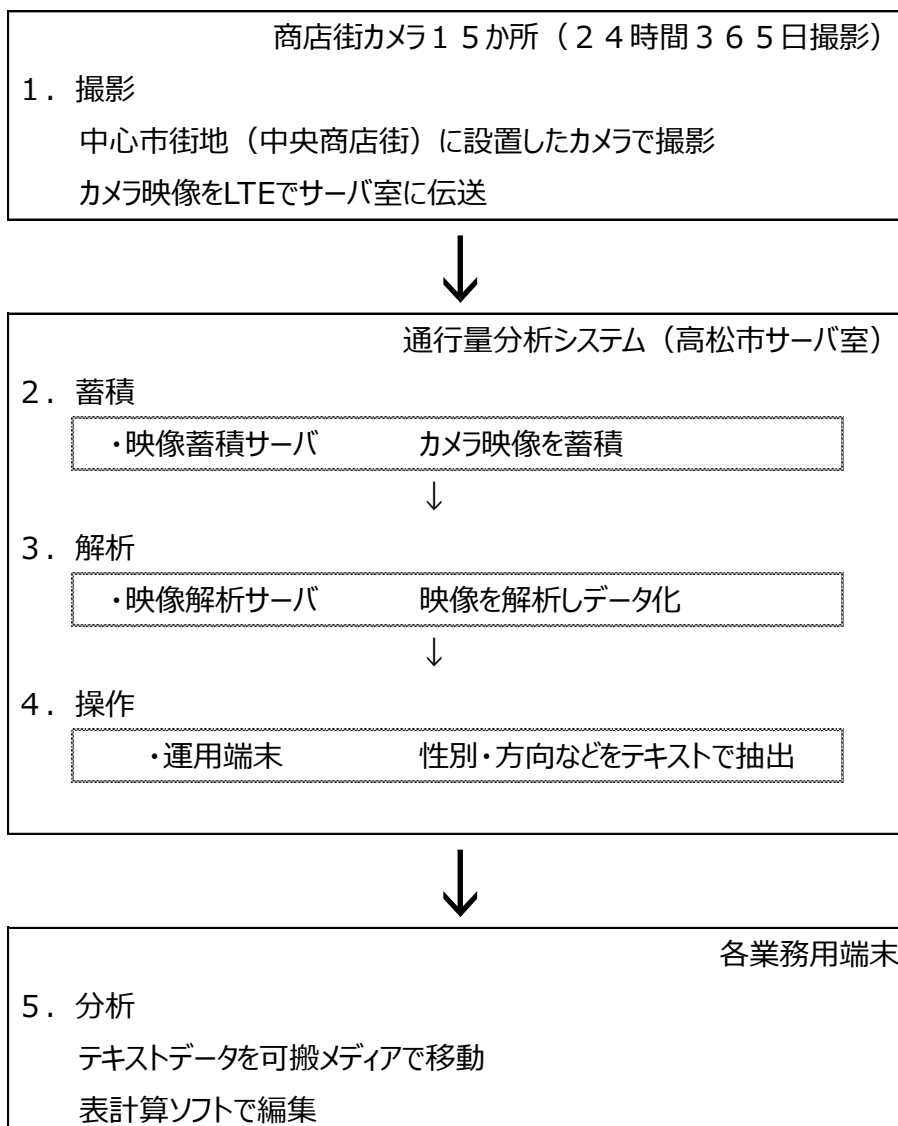
II 調査成果

1 調査目的

まちの活性化を示す経済指標と歩行者通行量には相関性があり、継続的に計測して分析することは有用である。目視による計測を継続的に行うことはコスト的に困難であるため、より安定的で面的なデータ取得を目的として、高松中央商店街において、カメラ画像分析の新技术を用いて計測する。

得られたデータを基に、まちの活性化施策の効果検証を行うほか、スマートプランニング（回遊行動シミュレーション）の実施に向けた基礎データとし、高松市中心市街地活性化基本計画区域における機能配置や動線づくりなど、回遊性・滞在性の向上に向けた施策の検討を目的とする。

2 調査フロー

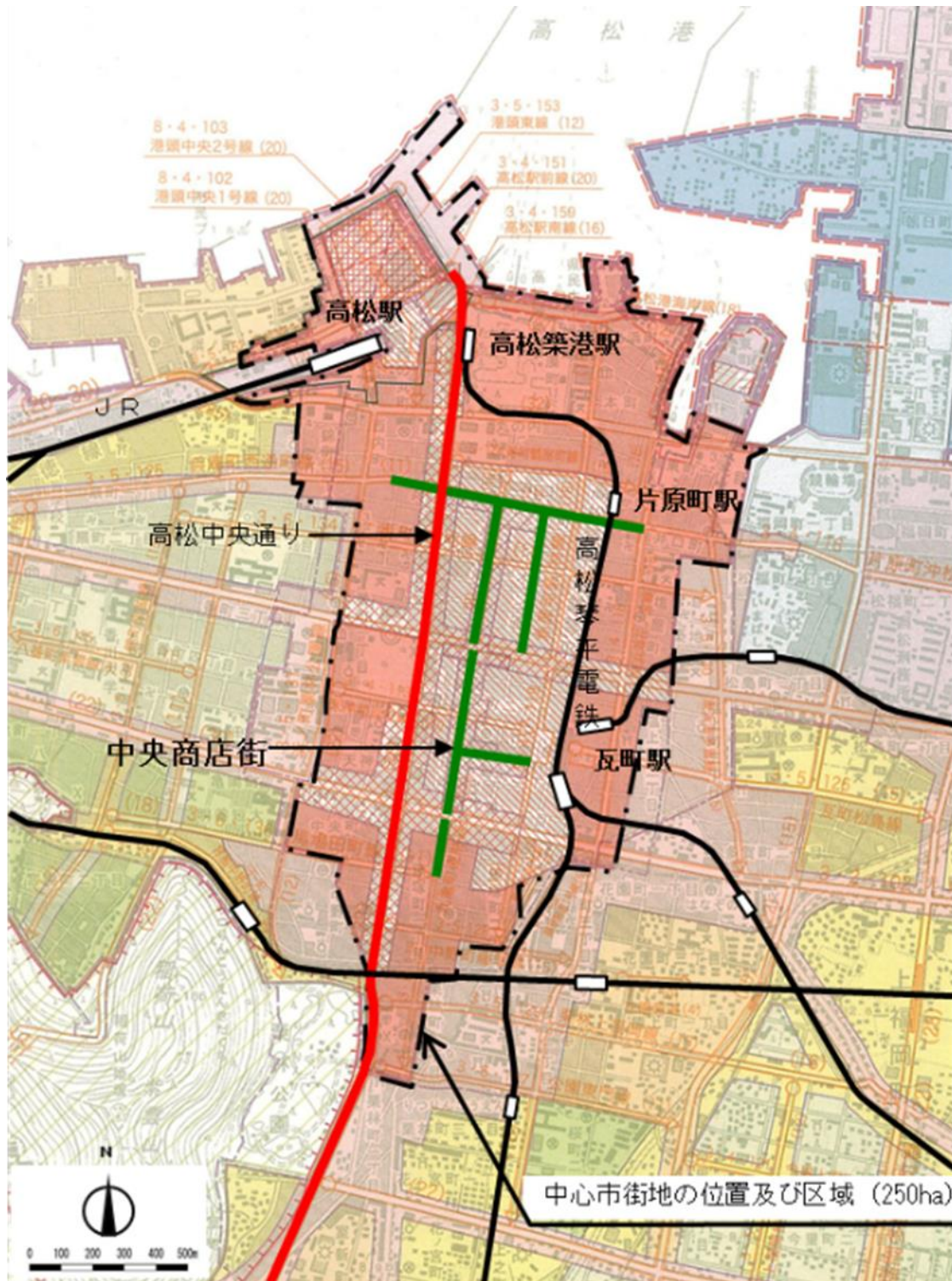


3 調査圏域図



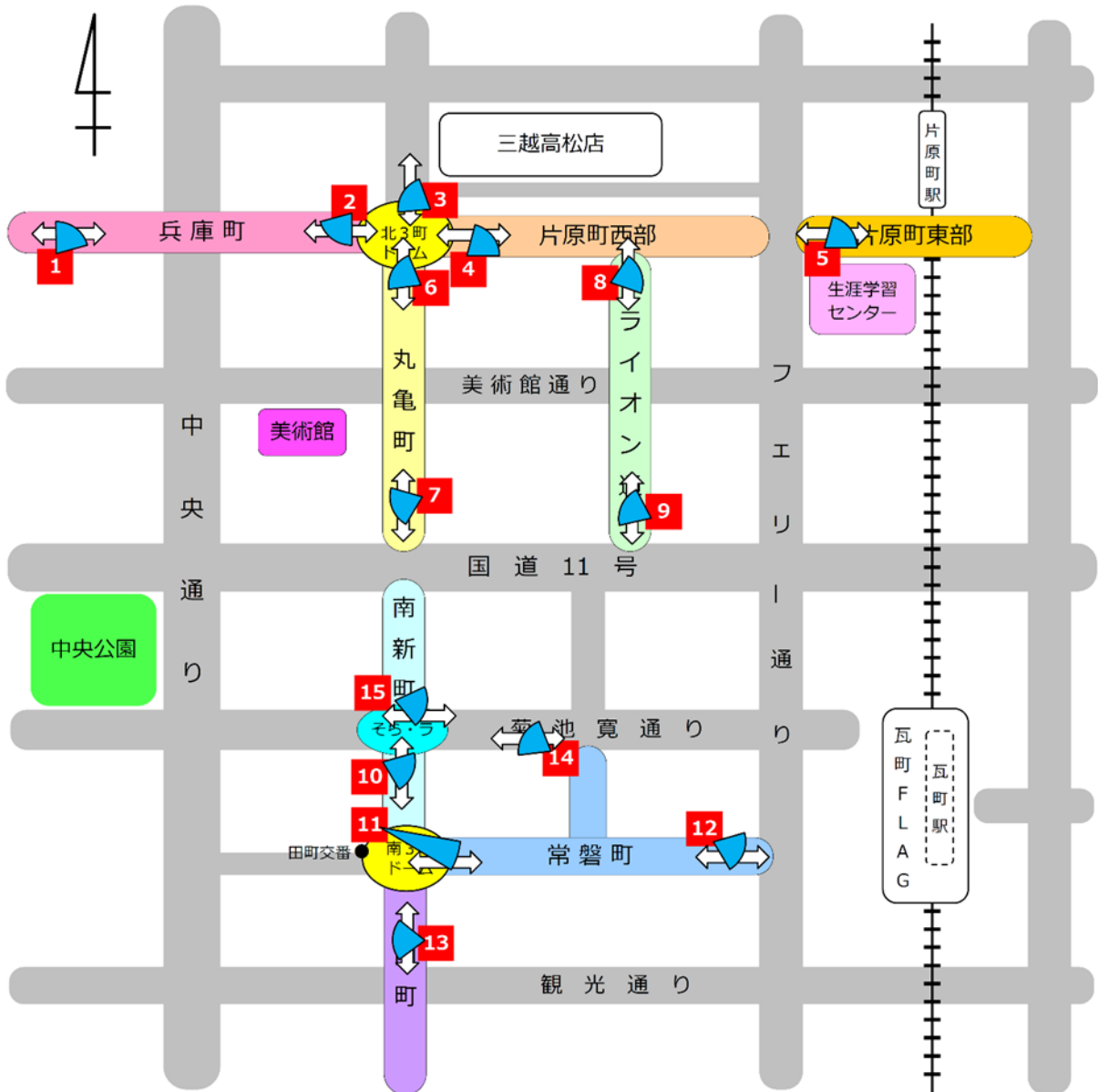
調査カメラ設置位置図

通行量調査箇所(高松市中央商店街)



調査範囲(15か所) 調査方向

中央商店街通行量調査調査地点(15地点)



4 調査成果

別紙のとおり

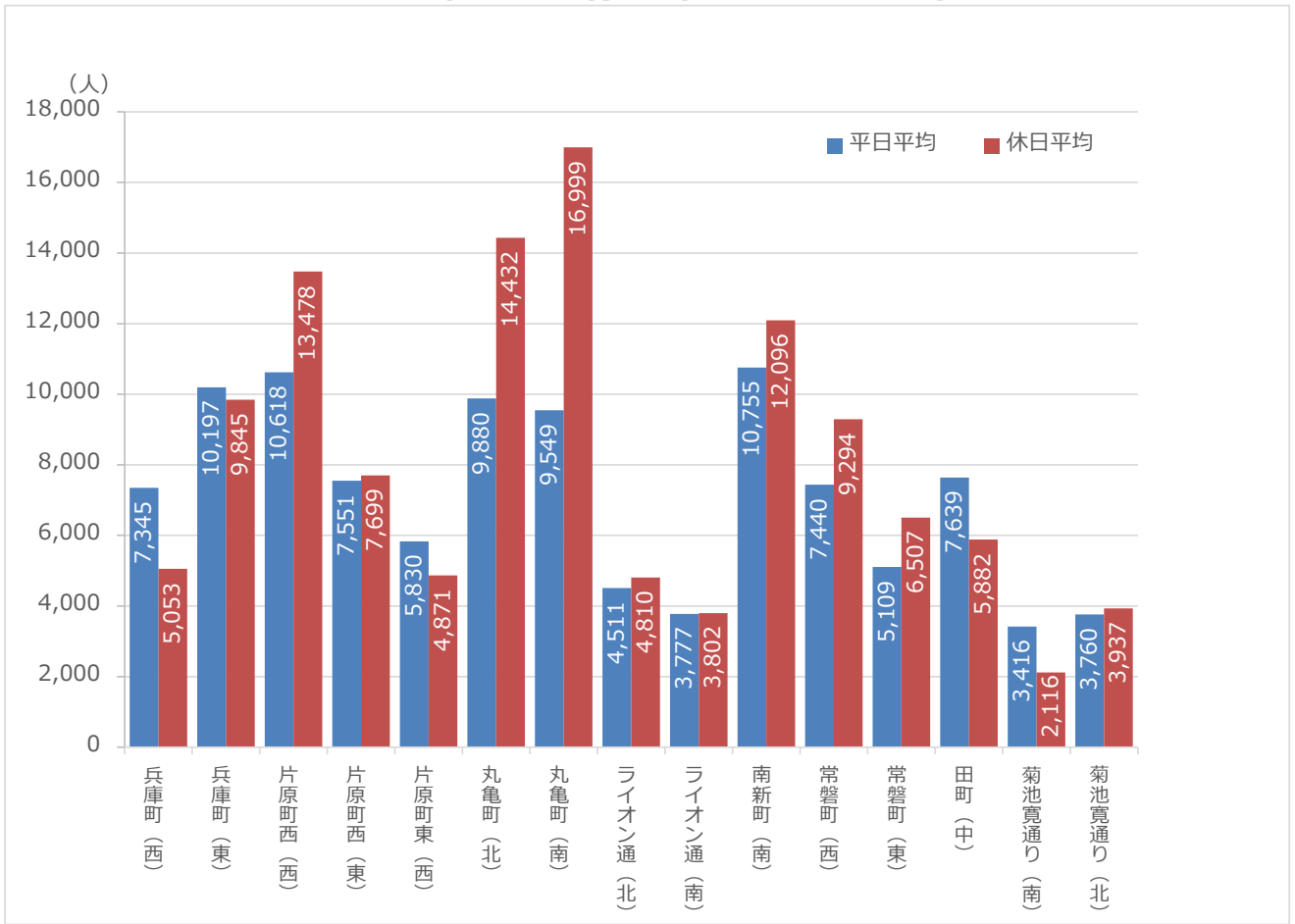


中央商店街通行量調査結果（15地点）（カメラ計測による自動解析月平均）

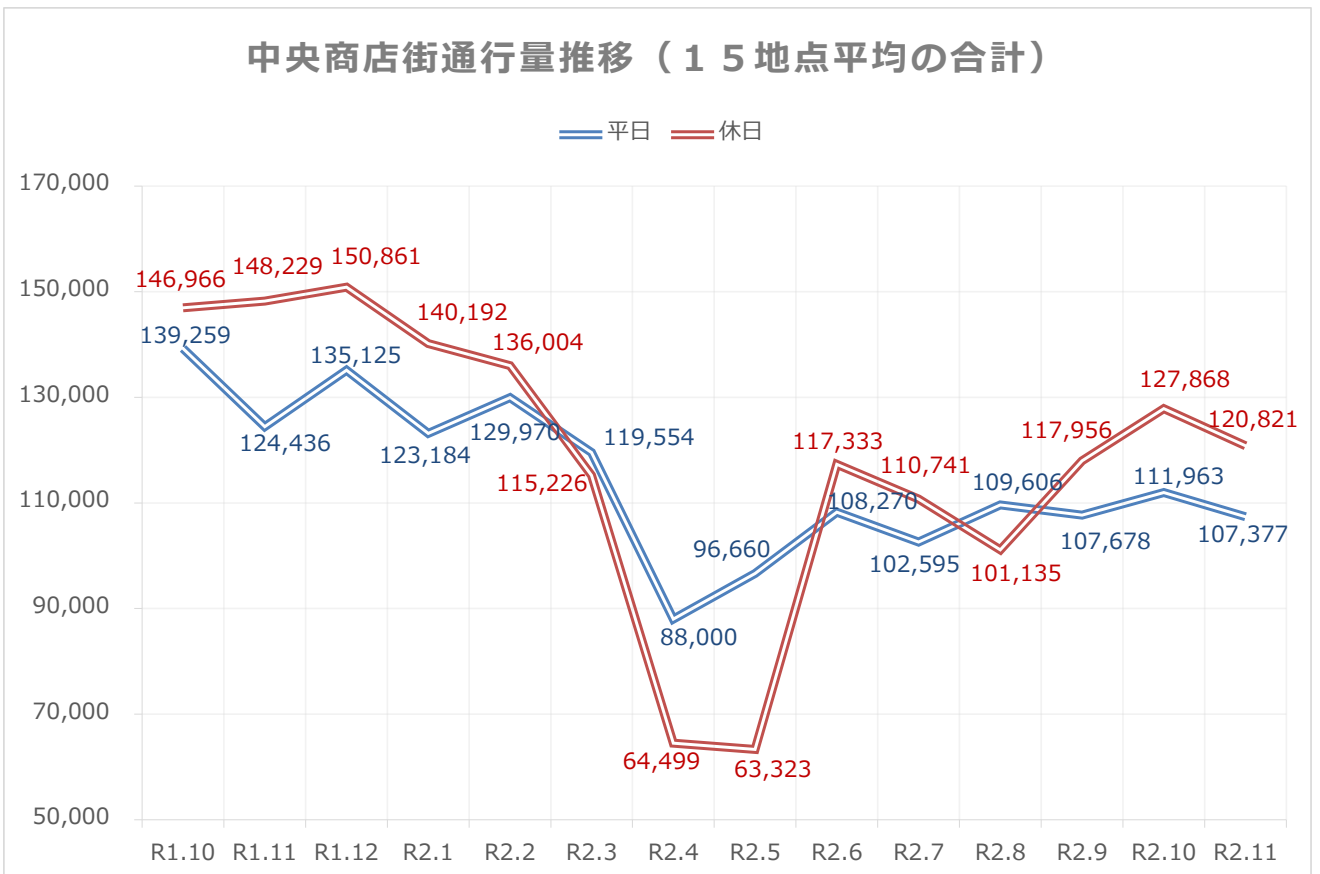
調査時間 午前10時から午後7時まで（9時間）

調査地点	商店街	R2年11月 【平日】平均 (人)	R2年11月 【休日】平均 (人)	平日と休日との比較 (休日-平日) (人)
①	兵庫町（西）	7,345	5,053	-2,292
②	兵庫町（東）	10,197	9,845	-352
③	片原町西（西）	10,618	13,478	2,860
④	片原町西（東）	7,551	7,699	148
⑤	片原町東（西）	5,830	4,871	-959
⑥	丸亀町（北）	9,880	14,432	4,552
⑦	丸亀町（南）	9,549	16,999	7,450
⑧	ライオン通（北）	4,511	4,810	299
⑨	ライオン通（南）	3,777	3,802	25
⑩	南新町（南）	10,755	12,096	1,341
⑪	常磐町（西）	7,440	9,294	1,854
⑫	常磐町（東）	5,109	6,507	1,398
⑬	田町（中）	7,639	5,882	-1,757
⑭	菊池寛通（南）	3,416	2,116	-1,300
⑮	菊池寛通（北）	3,760	3,937	177
15地点合計		107,377	120,821	13,444

R2年11月通行量（10時～19時）

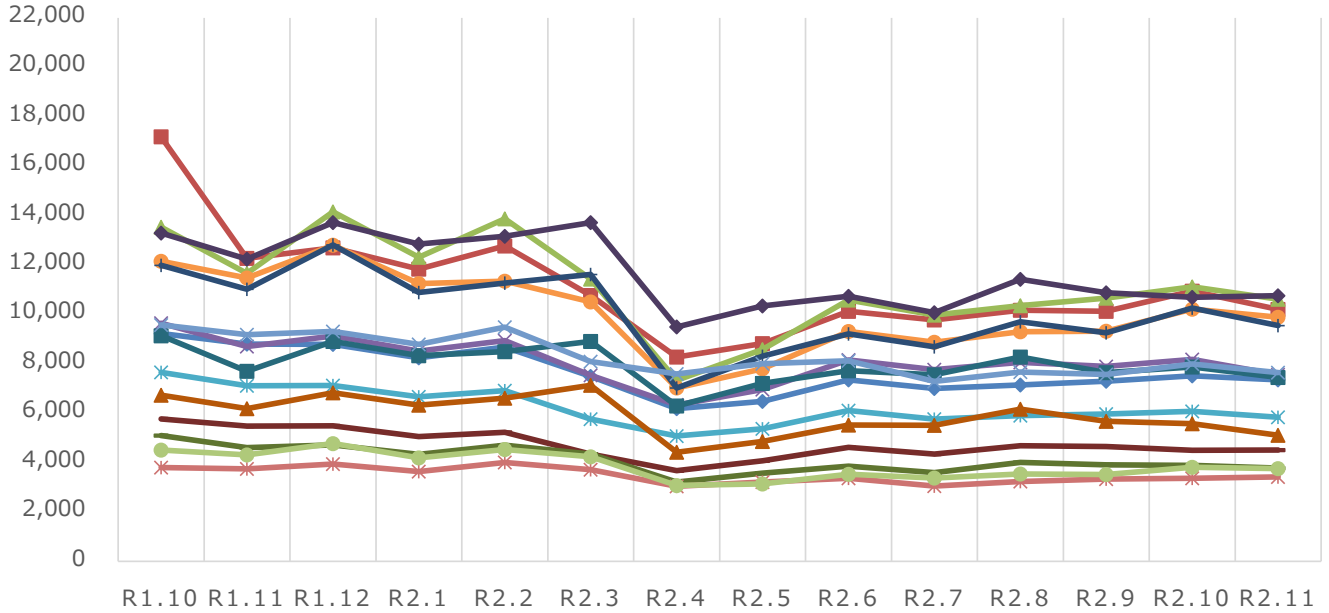


中央商店街通行量推移（15地点平均の合計）



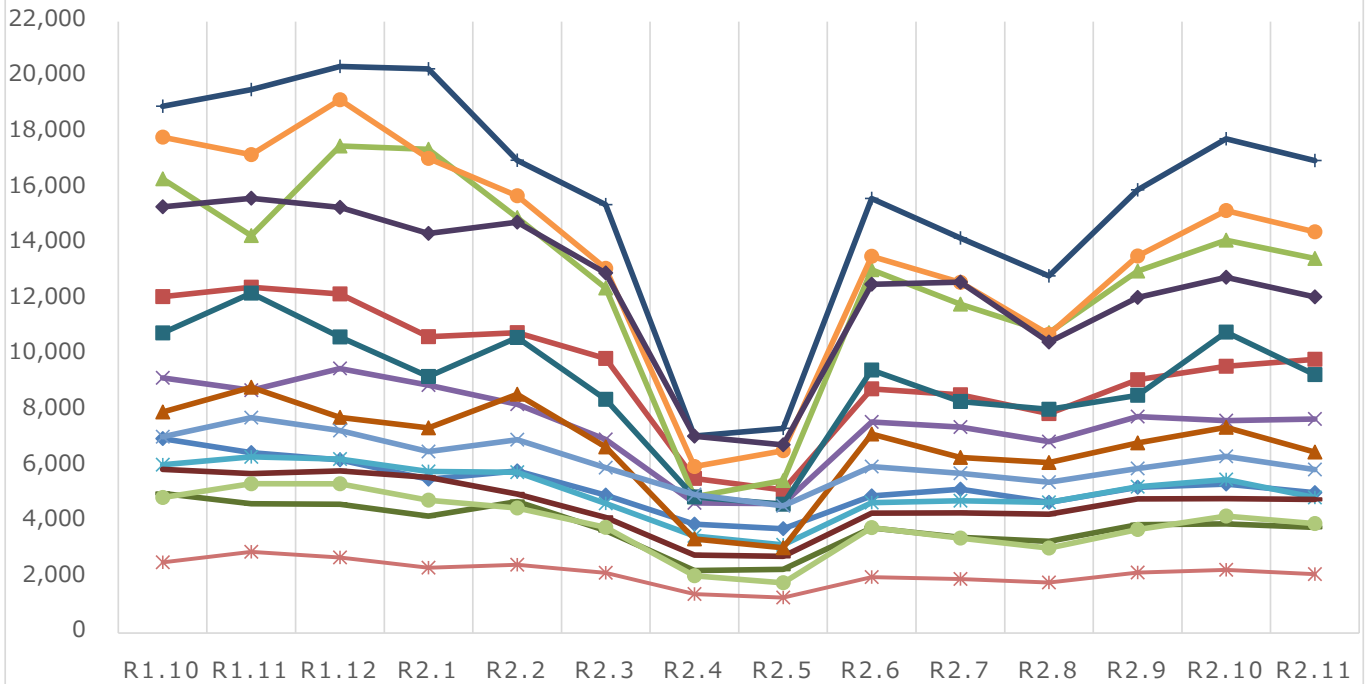
令和元年10月以降の通行量の推移（平日）

- | | | | |
|-----------|-----------|-----------|-----------|
| ①兵庫町（西） | ②兵庫町（東） | ③片原町西（西） | ④片原町西（東） |
| ⑤片原町東（西） | ⑥丸亀町（北） | ⑦丸亀町（南） | ⑧ライオン通（北） |
| ⑨ライオン通（南） | ⑩南新町（南） | ⑪常磐町（西） | ⑫常磐町（東） |
| ⑬田町（中） | ⑭菊池寛通り（南） | ⑮菊池寛通り（北） | |



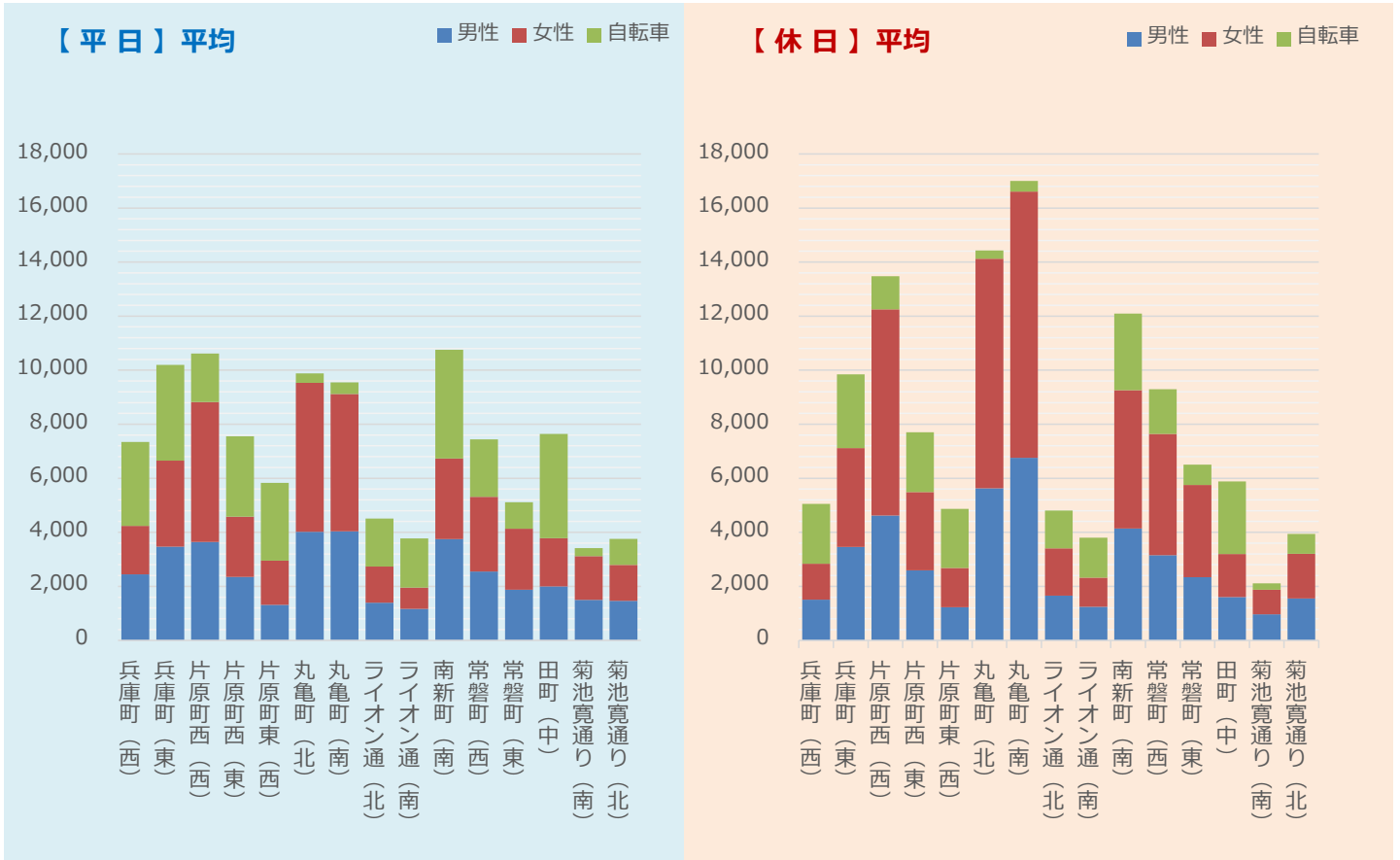
令和元年10月以降の通行量の推移（休日）

- | | | | |
|-----------|-----------|-----------|-----------|
| ①兵庫町（西） | ②兵庫町（東） | ③片原町西（西） | ④片原町西（東） |
| ⑤片原町東（西） | ⑥丸亀町（北） | ⑦丸亀町（南） | ⑧ライオン通（北） |
| ⑨ライオン通（南） | ⑩南新町（南） | ⑪常磐町（西） | ⑫常磐町（東） |
| ⑬田町（中） | ⑭菊池寛通り（南） | ⑮菊池寛通り（北） | |



中央商店街通行量調査結果（15地点）

調査時間 午前10時から午後7時まで（9時間）



商店街	R2年11月【平日】平均					R2年11月【休日】平均				
	男性	女性	自転車	合計	女性比	男性	女性	自転車	合計	女性比
① 兵庫町（西）	2,441	1,800	3,104	7,345	42.4%	1,508	1,334	2,211	5,053	46.9%
② 兵庫町（東）	3,464	3,186	3,547	10,197	47.9%	3,461	3,651	2,733	9,845	51.3%
③ 片原町西（西）	3,645	5,178	1,795	10,618	58.7%	4,627	7,627	1,224	13,478	62.2%
④ 片原町西（東）	2,348	2,234	2,969	7,551	48.8%	2,594	2,898	2,207	7,699	52.8%
⑤ 片原町東（西）	1,313	1,637	2,880	5,830	55.5%	1,227	1,458	2,186	4,871	54.3%
⑥ 丸亀町（北）	4,017	5,518	345	9,880	57.9%	5,631	8,494	307	14,432	60.1%
⑦ 丸亀町（南）	4,033	5,087	429	9,549	55.8%	6,757	9,847	395	16,999	59.3%
⑧ ライオン通（北）	1,395	1,338	1,778	4,511	49.0%	1,656	1,753	1,401	4,810	51.4%
⑨ ライオン通（南）	1,168	788	1,821	3,777	40.3%	1,242	1,080	1,480	3,802	46.5%
⑩ 南新町（南）	3,744	2,985	4,026	10,755	44.4%	4,138	5,121	2,837	12,096	55.3%
⑪ 常磐町（西）	2,550	2,766	2,124	7,440	52.0%	3,150	4,488	1,656	9,294	58.8%
⑫ 常磐町（東）	1,874	2,261	974	5,109	54.7%	2,343	3,406	758	6,507	59.2%
⑬ 田町（中）	2,000	1,780	3,859	7,639	47.1%	1,606	1,590	2,686	5,882	49.7%
⑭ 菊池寛通り（南）	1,499	1,617	300	3,416	51.9%	968	906	242	2,116	48.3%
⑮ 菊池寛通り（北）	1,462	1,336	962	3,760	47.7%	1,556	1,647	734	3,937	51.4%
15地点合計	36,953	39,511	30,913	107,377	51.7%	42,464	55,300	23,057	120,821	56.6%

中央商店街通行量調査結果（15地点）

調査時間

午前10時から午後7時まで（9時間）

商店街	調査方向	R2年11月【平日】平均					R2年11月【休日】平均				
		男性	女性	自転車	合計	女性比	男性	女性	自転車	合計	女性比
① 兵庫町（西）	西から東へ	1,134	800	1,633	3,567	41.4%	749	637	1,142	2,528	46.0%
	東から西へ	1,307	1,000	1,471	3,778	43.3%	759	697	1,069	2,525	47.9%
	計	2,441	1,800	3,104	7,345	42.4%	1,508	1,334	2,211	5,053	46.9%
② 兵庫町（東）	西から東へ	1,855	1,722	1,897	5,474	48.1%	1,773	1,883	1,372	5,028	51.5%
	東から西へ	1,609	1,464	1,650	4,723	47.6%	1,688	1,768	1,361	4,817	51.2%
	計	3,464	3,186	3,547	10,197	47.9%	3,461	3,651	2,733	9,845	51.3%
③ 片原町西（西）	北から南へ	1,887	2,599	1,001	5,487	57.9%	2,272	3,790	646	6,708	62.5%
	南から北へ	1,758	2,579	794	5,131	59.5%	2,355	3,837	578	6,770	62.0%
	計	3,645	5,178	1,795	10,618	58.7%	4,627	7,627	1,224	13,478	62.2%
④ 片原町西（東）	西から東へ	1,412	1,319	1,775	4,506	48.3%	1,425	1,546	1,182	4,153	52.0%
	東から西へ	936	915	1,194	3,045	49.4%	1,169	1,352	1,025	3,546	53.6%
	計	2,348	2,234	2,969	7,551	48.8%	2,594	2,898	2,207	7,699	52.8%
⑤ 片原町東（西）	西から東へ	733	929	1,645	3,307	55.9%	595	671	1,127	2,393	53.0%
	東から西へ	580	708	1,235	2,523	55.0%	632	787	1,059	2,478	55.5%
	計	1,313	1,637	2,880	5,830	55.5%	1,227	1,458	2,186	4,871	54.3%
⑥ 丸亀町（北）	北から南へ	2,037	2,733	135	4,905	57.3%	2,795	4,266	130	7,191	60.4%
	南から北へ	1,980	2,785	210	4,975	58.4%	2,836	4,228	177	7,241	59.9%
	計	4,017	5,518	345	9,880	57.9%	5,631	8,494	307	14,432	60.1%
⑦ 丸亀町（南）	北から南へ	2,093	2,640	65	4,798	55.8%	3,435	5,062	70	8,567	59.6%
	南から北へ	1,940	2,447	364	4,751	55.8%	3,322	4,785	325	8,432	59.0%
	計	4,033	5,087	429	9,549	55.8%	6,757	9,847	395	16,999	59.3%
⑧ ライオン通（北）	北から南へ	680	617	1,085	2,382	47.6%	811	864	809	2,484	51.6%
	南から北へ	715	721	693	2,129	50.2%	845	889	592	2,326	51.3%
	計	1,395	1,338	1,778	4,511	49.0%	1,656	1,753	1,401	4,810	51.4%
⑨ ライオン通（南）	北から南へ	568	454	940	1,962	44.4%	623	577	732	1,932	48.1%
	南から北へ	600	334	881	1,815	35.8%	619	503	748	1,870	44.8%
	計	1,168	788	1,821	3,777	40.3%	1,242	1,080	1,480	3,802	46.5%
⑩ 南新町（南）	北から南へ	2,026	1,604	2,317	5,947	44.2%	2,116	2,571	1,408	6,095	54.9%
	南から北へ	1,718	1,381	1,709	4,808	44.6%	2,022	2,550	1,429	6,001	55.8%
	計	3,744	2,985	4,026	10,755	44.4%	4,138	5,121	2,837	12,096	55.3%
⑪ 常磐町（西）	西から東へ	1,592	1,714	1,256	4,562	51.8%	1,741	2,444	908	5,093	58.4%
	東から西へ	958	1,052	868	2,878	52.3%	1,409	2,044	748	4,201	59.2%
	計	2,550	2,766	2,124	7,440	52.0%	3,150	4,488	1,656	9,294	58.8%
⑫ 常磐町（東）	西から東へ	1,145	1,370	478	2,993	54.5%	1,242	1,733	325	3,300	58.3%
	東から西へ	729	891	496	2,116	55.0%	1,101	1,673	433	3,207	60.3%
	計	1,874	2,261	974	5,109	54.7%	2,343	3,406	758	6,507	59.2%
⑬ 田町（中）	北から南へ	1,070	991	2,374	4,435	48.1%	798	803	1,404	3,005	50.2%
	南から北へ	930	789	1,485	3,204	45.9%	808	787	1,282	2,877	49.3%
	計	2,000	1,780	3,859	7,639	47.1%	1,606	1,590	2,686	5,882	49.7%
⑭ 菊池寛通り（南）	西から東へ	919	1,049	171	2,139	53.3%	511	519	130	1,160	50.4%
	東から西へ	580	568	129	1,277	49.5%	457	387	112	956	45.9%
	計	1,499	1,617	300	3,416	51.9%	968	906	242	2,116	48.3%
⑮ 菊池寛通り（北）	西から東へ	783	752	471	2,006	49.0%	779	835	386	2,000	51.7%
	東から西へ	679	584	491	1,754	46.2%	777	812	348	1,937	51.1%
	計	1,462	1,336	962	3,760	47.7%	1,556	1,647	734	3,937	51.4%
15地点合計		36,953	39,511	30,913	107,377	51.7%	42,464	55,300	23,057	120,821	56.6%