

令和 6 年 6 月 28 日

不動産・建設経済局不動産市場整備課

不動産価格指数（令和 6 年 3 月・令和 6 年第 1 四半期分）を公表 ～不動産価格指数、住宅は前月比 0.4%上昇、商業用は前期比 0.1%減少～

国土交通省は、今般、不動産価格指数（住宅及び商業用不動産）を公表しました。住宅総合の季節調整値は、前月比で 0.4%上昇し、商業用不動産総合の季節調整値は前期比で 0.1%減少となりました。

【ポイント】

- (1) 不動産価格指数（住宅）（令和 6 年 3 月分・季節調整値）
- 全国の住宅総合は前月比 0.4%増の 137.4
 - 住宅地は 117.3、戸建住宅は 115.8、マンション（区分所有）は 197.9
（対前月比はそれぞれ、0.7%増、1.2%増、0.7%減）
- (2) 不動産価格指数（商業用不動産）（令和 6 年第 1 四半期分・季節調整値）
- 全国の商業用不動産総合は前期比 0.1%減の 140.6
 - 店舗は 151.2、オフィスは 170.6、マンション・アパート（一棟）は 166.6
（対前期比はそれぞれ、0.2%減、0.4%減、0.6%増）

※2010 年平均=100

各数値は速報値であり、初回公表後 3 ヶ月間は改訂を行う。

(参考：全国の不動産価格指数の推移)

(1) 不動産価格指数（住宅）

	R6.3	R6.2	R6.1	R5.3
住宅総合 季節調整値	137.4	136.8	137.8	133.9
同 原系列	139.3	137.6	140.3	135.7
マンション（区分所有）季節調整値	197.9	199.3	197.3	189.3
同 原系列	199.3	201.5	199.3	190.6

(2) 不動産価格指数（商業用不動産）

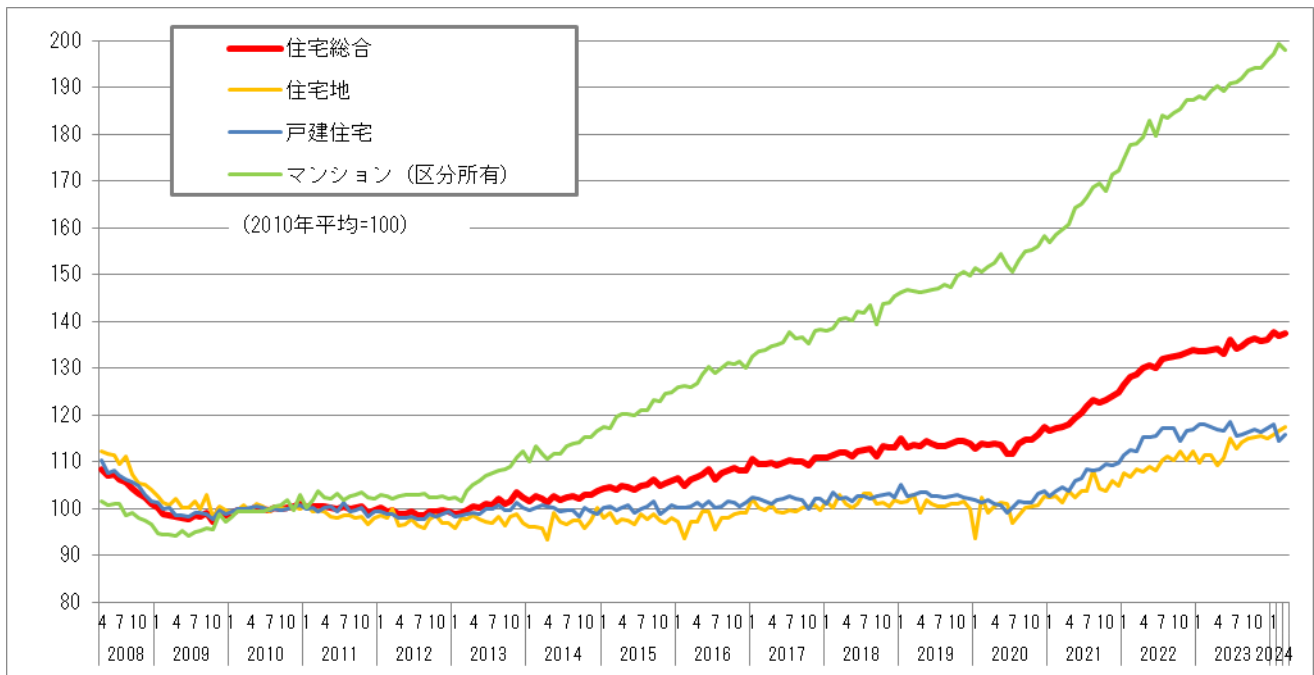
	R6.1Q	R5.4Q	R5.3Q	R5.1Q
商業用不動産総合 季節調整値	140.6	140.7	137.9	136.9
同 原系列	142.3	139.4	138.2	138.7
オフィス 季節調整値	170.6	171.2	164.8	162.3
同 原系列	172.4	170.6	164.2	163.5

【不動産価格指数掲載ウェブサイト】

https://www.mlit.go.jp/totikensangyo/totikensangyo_tk5_000085.html

〈問い合わせ先〉 不動産・建設経済局不動産市場整備課 課長補佐 片田（内線 30-633）
平田・橋本（内線 30-214）
（代） 03-5253-8111 （直） 03-5253-8375

<不動産価格指数（住宅）（令和6年3月分・季節調整値）> ※2010年平均=100



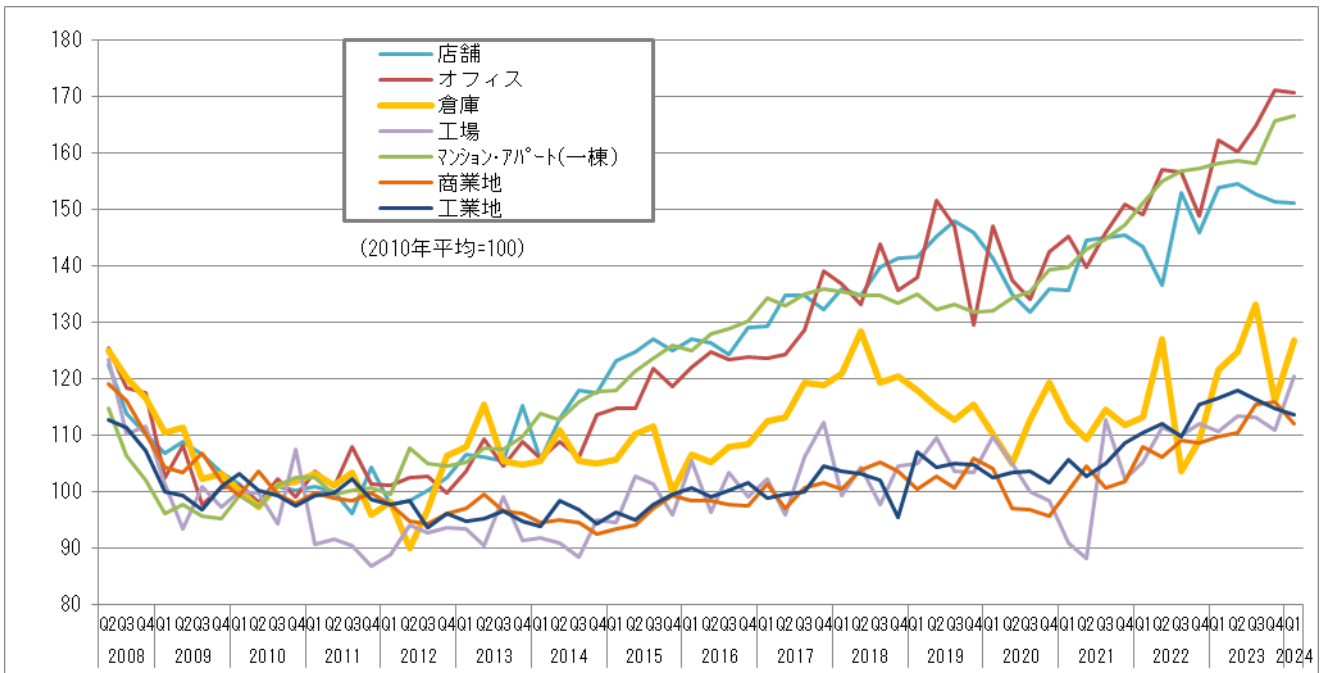
	住宅総合		住宅地		戸建住宅		マンション(区分所有)		
	不動産価格指数(住宅)	対前月比(%)	不動産価格指数(住宅)	対前月比(%)	不動産価格指数(住宅)	対前月比(%)	不動産価格指数(住宅)	対前月比(%)	
全国	137.4	0.4	117.3	0.7	115.8	1.2	197.9	▲ 0.7	
ブロック別									
北海道地方	147.7	▲ 3.0	119.8	▲ 2.7	132.0	▲ 7.4	256.6	▲ 1.7	
東北地方	135.7	3.1	128.2	3.8	120.2	1.6	248.6	3.2	
関東地方	144.3	1.4	124.2	1.2	118.7	3.7	191.8	▲ 1.2	
北陸地方	125.8	▲ 3.3	(120.7)	(▲2.2)	(116.1)	(▲7.9)	(217.7)	(17.8)	
中部地方	110.4	▲ 1.9	95.5	▲ 1.5	103.3	▲ 1.6	191.5	▲ 0.8	
近畿地方	138.8	0.1	117.8	0.7	116.8	▲ 2.0	202.9	2.1	
中国地方	119.7	2.7	105.8	5.2	110.5	3.8	(209.9)	(▲3.6)	
四国地方	112.7	8.7	(101.3)	(18.6)	106.4	5.8	(199.9)	(3.8)	
九州・沖縄地方	131.5	▲ 5.7	116.6	▲ 3.1	108.5	▲ 2.2	239.0	▲ 6.4	
都市圏別									
南関東圏	148.6	1.2	130.1	1.1	122.4	2.9	191.9	▲ 1.3	
名古屋圏	116.7	▲ 1.2	102.1	▲ 1.6	109.0	▲ 1.2	181.7	1.2	
京阪神圏	143.1	▲ 0.2	122.3	▲ 2.5	121.0	▲ 0.3	200.1	1.4	
都道府県別									
東京都	160.2	0.3	136.9	▲ 0.5	127.4	0.6	198.1	▲ 0.3	
愛知県	122.6	▲ 0.6	108.7	▲ 4.0	111.4	0.1	187.9	0.3	
大阪府	143.9	▲ 1.5	127.2	▲ 3.8	115.5	▲ 3.3	199.7	1.5	

○ブロック **北海道地方**：北海道 **東北地方**：青森・岩手・宮城・秋田・山形・福島・新潟 **関東地方**：茨城・栃木・群馬・埼玉・千葉・東京・神奈川・山梨 **北陸地方**：富山・石川・福井 **中部地方**：長野・静岡・岐阜・愛知・三重 **近畿地方**：滋賀・京都・大阪・兵庫・奈良・和歌山 **中国地方**：鳥取・島根・岡山・広島・山口 **四国地方**：徳島・香川・愛媛・高知 **九州・沖縄地方**：福岡・佐賀・長崎・熊本・大分・宮崎・鹿児島・沖縄

○都市圏 **南関東圏**：埼玉・千葉・東京・神奈川 **名古屋圏**：岐阜・愛知・三重 **京阪神圏**：京都・大阪・兵庫

※括弧内の数値については、サンプル数が少ないため、参考値としている。

<不動産価格指数（商業用不動産）（令和6年第1四半期分・季節調整値）> ※2010年平均=100



	店舗		オフィス		倉庫		工場	
	不動産価格指数(商業用不動産)	対前期比(%)	不動産価格指数(商業用不動産)	対前期比(%)	不動産価格指数(商業用不動産)	対前期比(%)	不動産価格指数(商業用不動産)	対前期比(%)
全国	151.2	▲ 0.2	170.6	▲ 0.4	126.9	9.4	120.4	8.6
都市圏別								
三大都市圏	165.3	1.9	174.6	▲ 1.5	132.4	9.4	129.7	0.3
三大都市圏以外の地域	128.9	▲ 1.3	154.1	3.5	105.2	3.9	105.1	7.0
南関東圏	182.2	2.1	221.5	0.6	-	-	-	-

	マンション・アパート(一棟)		商業地		工業地	
	不動産価格指数(商業用不動産)	対前期比(%)	不動産価格指数(商業用不動産)	対前期比(%)	不動産価格指数(商業用不動産)	対前期比(%)
全国	166.6	0.6	112.0	▲ 3.4	113.6	▲ 1.1
都市圏別						
三大都市圏	164.4	0.1	125.0	▲ 2.6	119.5	▲ 1.7
三大都市圏以外の地域	172.6	1.0	96.6	1.7	105.9	2.3
南関東圏	160.2	▲ 0.3	144.0	1.0	136.5	▲ 4.3

	商業用不動産総合		建物付土地総合		土地総合	
	不動産価格指数(商業用不動産)	対前期比(%)	不動産価格指数(商業用不動産)	対前期比(%)	不動産価格指数(商業用不動産)	対前期比(%)
全国	140.6	▲ 0.1	155.8	0.8	112.3	▲ 2.8
都市圏別						
三大都市圏	149.1	▲ 1.5	162.5	0.1	122.2	▲ 2.3
三大都市圏以外の地域	121.4	1.7	139.2	3.7	100.7	1.9
南関東圏	-	-	-	-	141.7	▲ 1.5

○三大都市圏：南関東圏（埼玉・千葉・東京・神奈川）、名古屋圏（岐阜・愛知・三重）及び京阪神圏（京都・大阪・兵庫）の総合

