

令和 6 年 12 月 27 日
不動産・建設経済局不動産市場整備課

不動産価格指数（令和 6 年 9 月・令和 6 年第 3 四半期分）を公表 ～不動産価格指数、住宅は前月比 1.0%上昇、商業用は前期比 0.4%下落～

国土交通省は、今般、不動産価格指数（住宅及び商業用不動産）を公表しました。住宅総合の季節調整値は、前月比で 1.0%上昇し、商業用不動産総合の季節調整値は前期比で 0.4%下落となりました。

【ポイント】

- (1) 不動産価格指数（住宅）（令和 6 年 9 月分・季節調整値）
- 全国の住宅総合は前月比 1.0%増の 141.3
 - 住宅地は 117.6、戸建住宅は 118.9、マンション（区分所有）は 207.1
(対前月比はそれぞれ、1.9%増、0.5%増、0.0%)
- (2) 不動産価格指数（商業用不動産）（令和 6 年第 3 四半期分・季節調整値）
- 全国の商業用不動産総合は前期比 0.4%減の 141.8
 - 店舗は 154.0、オフィスは 180.1、マンション・アパート（一棟）は 167.8
(対前期比はそれぞれ、0.6%増、3.5%増、2.0%増)

※2010 年平均=100

各数値は速報値であり、初回公表後 3 ヶ月間は改訂を行う。

(参考：全国の不動産価格指数の推移)

(1) 不動産価格指数（住宅）

	R6. 9	R6. 8	R6. 7	R5. 9
住宅総合 季節調整値	141.3	140.0	137.3	135.4
同 原系列	142.2	139.9	137.1	136.1
マンション（区分所有）季節調整値	207.1	207.0	202.7	193.3
同 原系列	207.1	206.7	202.2	193.3

(2) 不動産価格指数（商業用不動産）

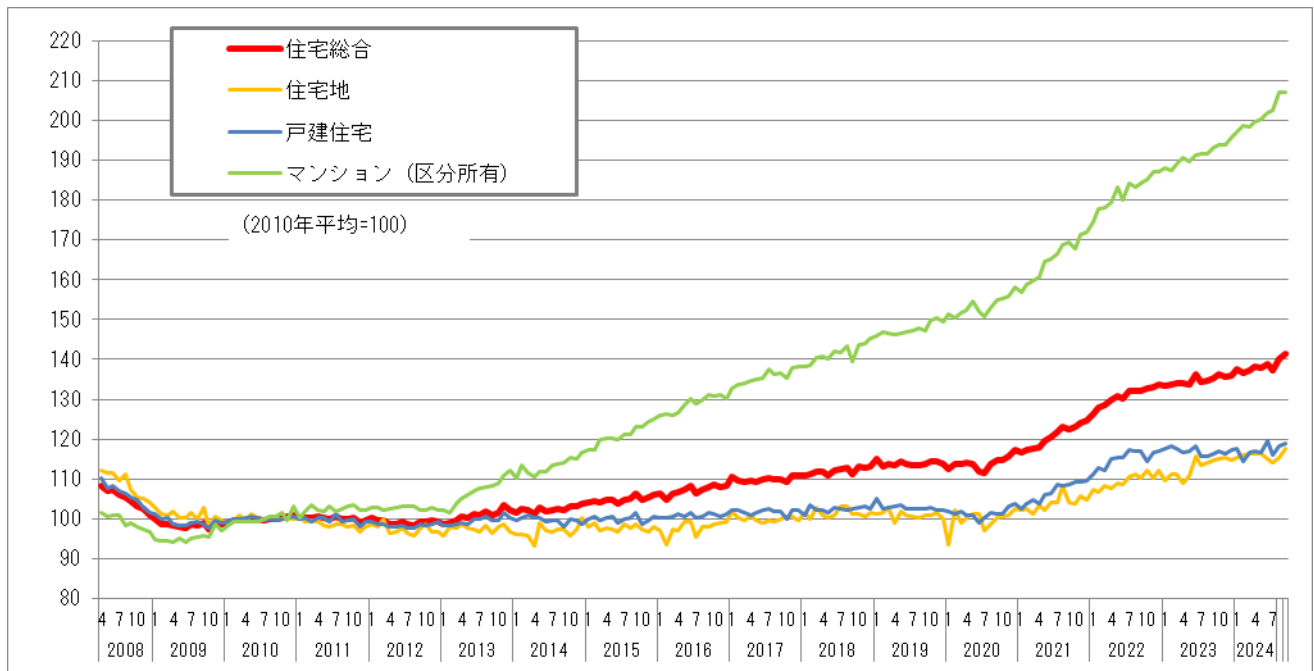
	R6. 3Q	R6. 2Q	R6. 1Q	R5. 3Q
商業用不動産総合 季節調整値	141.8	142.4	140.4	138.1
同 原系列	141.9	142.3	141.8	138.2
オフィス 季節調整値	180.1	174.1	171.2	164.0
同 原系列	180.3	173.2	172.8	164.2

【不動産価格指数掲載ウェブサイト】

https://www.mlit.go.jp/totikensangyo/totikensangyo_tk5_000085.html

〈問い合わせ先〉 不動産・建設経済局不動産市場整備課 課長補佐 片田（内線 30-633）
平田・橋本（内線 30-214）
(代) 03-5253-8111 (直) 03-5253-8375

<不動産価格指数（住宅）（令和6年9月分・季節調整値）> ※2010年平均=100



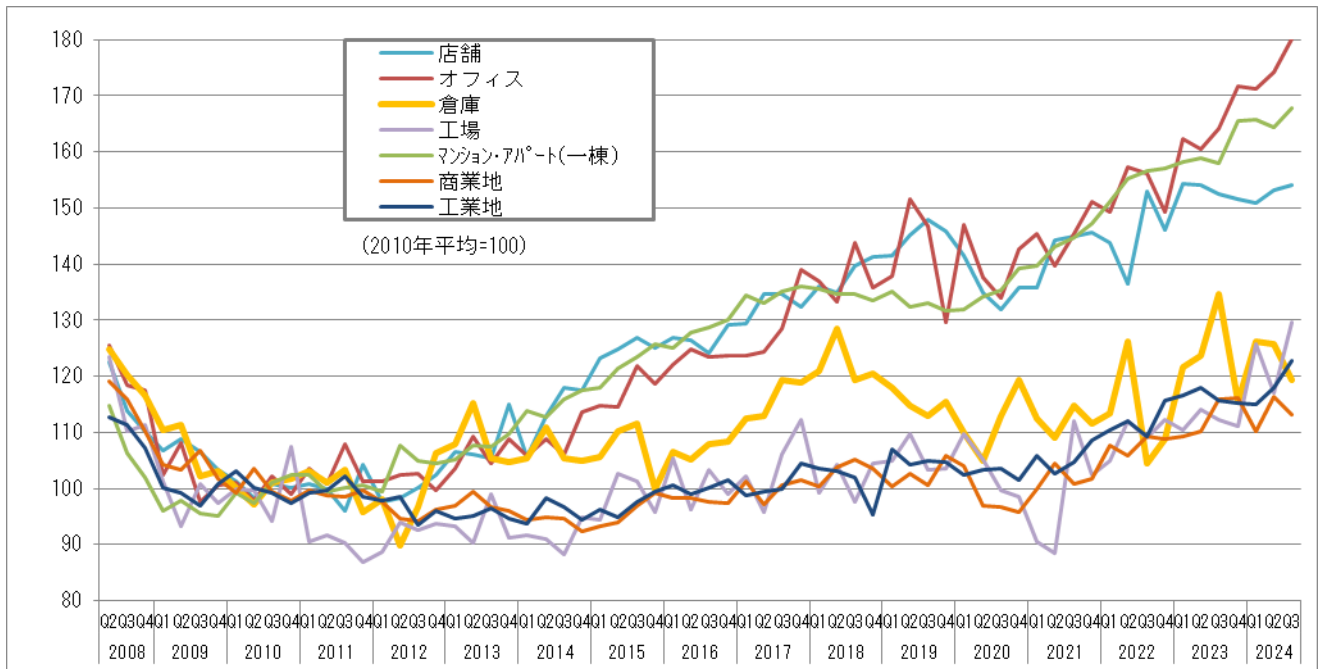
	住宅総合		住宅地		戸建住宅		マンション(区分所有)	
	不動産価格指数(住宅)	対前月比(%)	不動産価格指数(住宅)	対前月比(%)	不動産価格指数(住宅)	対前月比(%)	不動産価格指数(住宅)	対前月比(%)
全国	141.3	1.0	117.6	1.9	118.9	0.5	207.1	0.0
ブロック別								
北海道地方	157.1	3.4	119.6	▲ 11.3	142.5	16.9	272.1	▲ 4.2
東北地方	136.7	2.9	123.9	▲ 2.5	128.6	10.4	223.9	▲ 5.9
関東地方	146.5	1.1	121.0	3.3	119.5	0.2	203.1	0.4
北陸地方	130.1	8.1	(127.6)	(9.9)	(120.5)	(13.3)	(196.6)	(2.9)
中部地方	112.3	▲ 1.4	98.8	0.8	103.8	▲ 1.8	191.5	▲ 5.7
近畿地方	144.5	1.0	117.2	▲ 0.7	125.4	0.3	208.5	1.5
中国地方	127.6	2.6	118.9	12.4	113.0	▲ 2.7	(239.6)	(7.1)
四国地方	112.5	▲ 5.3	(105.5)	(4.9)	104.3	▲ 8.2	(215.5)	(6.6)
九州・沖縄地方	142.4	▲ 1.2	123.9	▲ 0.3	115.3	▲ 1.4	246.9	▲ 3.5
都市圏別								
南関東圏	150.7	1.2	127.5	4.0	121.6	▲ 0.0	203.4	0.3
名古屋圏	118.5	▲ 0.3	103.4	1.9	110.7	0.4	184.2	▲ 3.2
京阪神圏	151.4	2.6	130.4	5.6	129.8	1.9	205.3	0.4
都道府県別								
東京都	166.0	1.9	139.6	9.5	131.8	1.1	210.2	▲ 0.5
愛知県	123.9	0.2	107.7	0.2	114.0	1.5	190.0	▲ 3.3
大阪府	152.8	3.8	132.2	4.1	125.4	2.9	205.0	1.2

○ブロック **北海道地方**：北海道 **東北地方**：青森・岩手・宮城・秋田・山形・福島・新潟 **関東地方**：茨城・栃木・群馬・埼玉・千葉・東京・神奈川・山梨 **北陸地方**：富山・石川・福井 **中部地方**：長野・静岡・岐阜・愛知・三重 **近畿地方**：滋賀・京都・大阪・兵庫・奈良・和歌山 **中国地方**：鳥取・島根・岡山・広島・山口 **四国地方**：徳島・香川・愛媛・高知 **九州・沖縄地方**：福岡・佐賀・長崎・熊本・大分・宮崎・鹿児島・沖縄

○都市圏 **南関東圏**：埼玉・千葉・東京・神奈川 **名古屋圏**：岐阜・愛知・三重 **京阪神圏**：京都・大阪・兵庫

※括弧内の数値については、サンプル数が少ないため、参考値としている。

<不動産価格指数（商業用不動産）（令和6年第3四半期分・季節調整値）> ※2010年平均=100



	店舗		オフィス		倉庫		工場	
	不動産価格指数(商業用不動産)	対前期比(%)	不動産価格指数(商業用不動産)	対前期比(%)	不動産価格指数(商業用不動産)	対前期比(%)	不動産価格指数(商業用不動産)	対前期比(%)
全国	154.0	0.6	180.1	3.5	119.4	▲ 5.0	129.7	10.9
都市圏別								
三大都市圏	167.5	2.6	189.1	4.7	125.9	▲ 5.5	144.6	16.1
三大都市圏以外の地域	132.2	▲ 5.6	155.1	0.4	93.6	5.7	104.5	▲ 5.2
南関東圏	161.0	▲ 9.3	231.1	6.4	-	-	-	-

	マンション・アパート(一棟)		商業地		工業地	
	不動産価格指数(商業用不動産)	対前期比(%)	不動産価格指数(商業用不動産)	対前期比(%)	不動産価格指数(商業用不動産)	対前期比(%)
全国	167.8	2.0	113.2	▲ 2.8	122.9	4.3
都市圏別						
三大都市圏	165.0	2.0	121.3	▲ 4.5	129.9	5.5
三大都市圏以外の地域	174.0	▲ 0.3	98.4	▲ 1.5	109.8	3.1
南関東圏	159.8	1.6	133.6	▲ 8.0	151.3	7.5

	商業用不動産総合		建物付土地総合		土地総合	
	不動産価格指数(商業用不動産)	対前期比(%)	不動産価格指数(商業用不動産)	対前期比(%)	不動産価格指数(商業用不動産)	対前期比(%)
全国	141.8	▲ 0.4	157.6	▲ 0.7	117.7	0.5
都市圏別						
三大都市圏	150.7	0.4	164.6	0.8	125.2	0.3
三大都市圏以外の地域	122.5	▲ 2.6	141.0	▲ 2.5	104.1	1.2
南関東圏	-	-	-	-	140.0	▲ 3.2

○三大都市圏：南関東圏（埼玉・千葉・東京・神奈川）、名古屋圏（岐阜・愛知・三重）及び京阪神圏（京都・大阪・兵庫）の総合

