

令和 7 年 3 月 31 日
不動産・建設経済局不動産市場整備課

**不動産価格指数（令和 6 年 12 月・令和 6 年第 4 四半期分）を公表
～不動産価格指数、住宅は前月比 0.6%上昇、商業用は前期比 0.0%～**

国土交通省は、今般、不動産価格指数（住宅及び商業用不動産）を公表しました。住宅総合の季節調整値は、前月比で 0.6%上昇し、商業用不動産総合の季節調整値は前期比で 0.0%となりました。

【ポイント】

- (1) 不動産価格指数（住宅）（令和 6 年 12 月分・季節調整値）
 - 全国の住宅総合は前月比 0.6%増の 141.6
 - 住宅地は 118.2、戸建住宅は 117.4、マンション（区分所有）は 208.1
（対前月比はそれぞれ、1.2%増、0.9%減、0.6%増）
- (2) 不動産価格指数（商業用不動産）（令和 6 年第 4 四半期分・季節調整値）
 - 全国の商業用不動産総合は前期比 0.0%の 143.7
 - 店舗は 154.0、オフィスは 179.3、マンション・アパート（一棟）は 167.5
（対前期比はそれぞれ、4.6%減、0.6%増、0.2%減）

※2010 年平均=100

各数値は速報値であり、初回公表後 3 ヶ月間は改訂を行う。

（参考：全国の不動産価格指数の推移）

(1) 不動産価格指数（住宅）

	R6. 12	R6. 11	R6. 10	R5. 12
住宅総合 季節調整値	141.6	140.8	138.7	135.9
同 原系列	138.9	138.8	136.9	133.3
マンション（区分所有）季節調整値	208.1	206.8	205.1	195.7
同 原系列	205.0	204.6	203.3	192.9

(2) 不動産価格指数（商業用不動産）

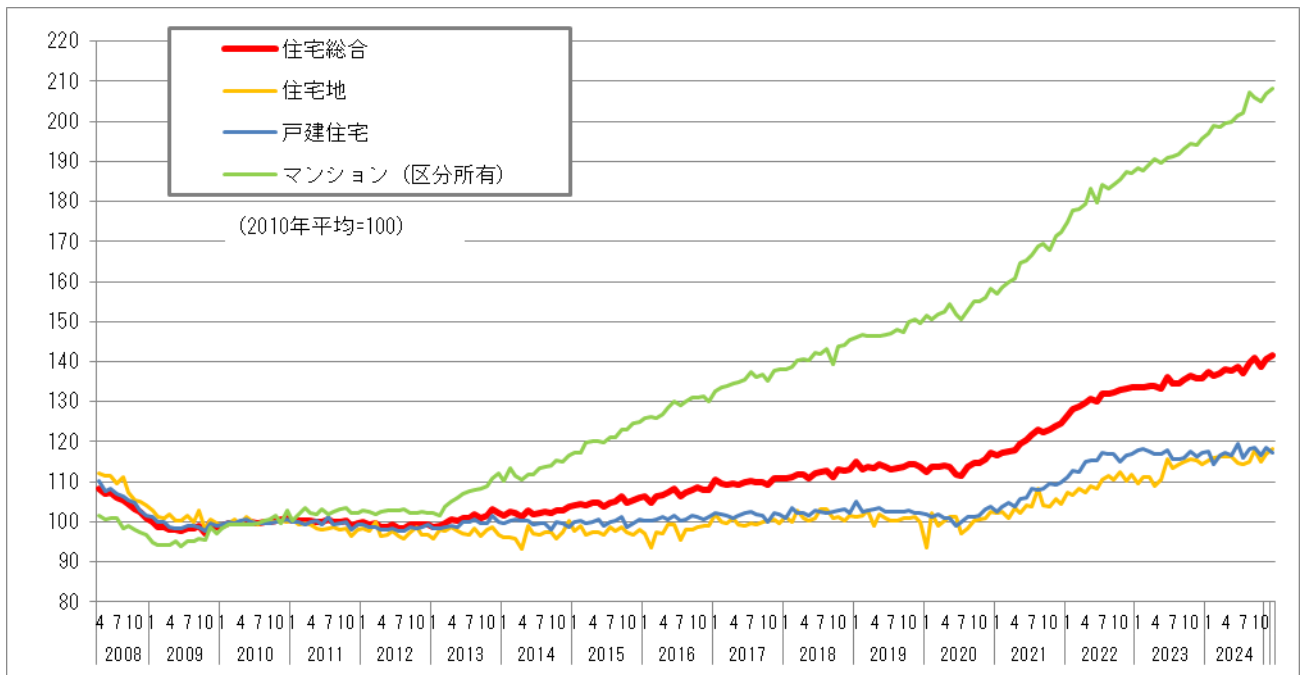
	R6. 4Q	R6. 3Q	R6. 2Q	R5. 4Q
商業用不動産総合 季節調整値	143.7	143.7	142.7	140.9
同 原系列	142.2	144.2	142.3	139.4
オフィス 季節調整値	179.3	178.3	173.7	171.3
同 原系列	178.7	178.5	173.2	170.6

【不動産価格指数掲載ウェブサイト】

https://www.mlit.go.jp/totikensangyo/totikensangyo_tk5_000085.html

〈問い合わせ先〉 不動産・建設経済局不動産市場整備課 課長補佐 片田（内線 30-633）
平田・橋本（内線 30-214）
（代） 03-5253-8111 （直） 03-5253-8375

<不動産価格指数（住宅）（令和6年12月分・季節調整値）> ※2010年平均=100



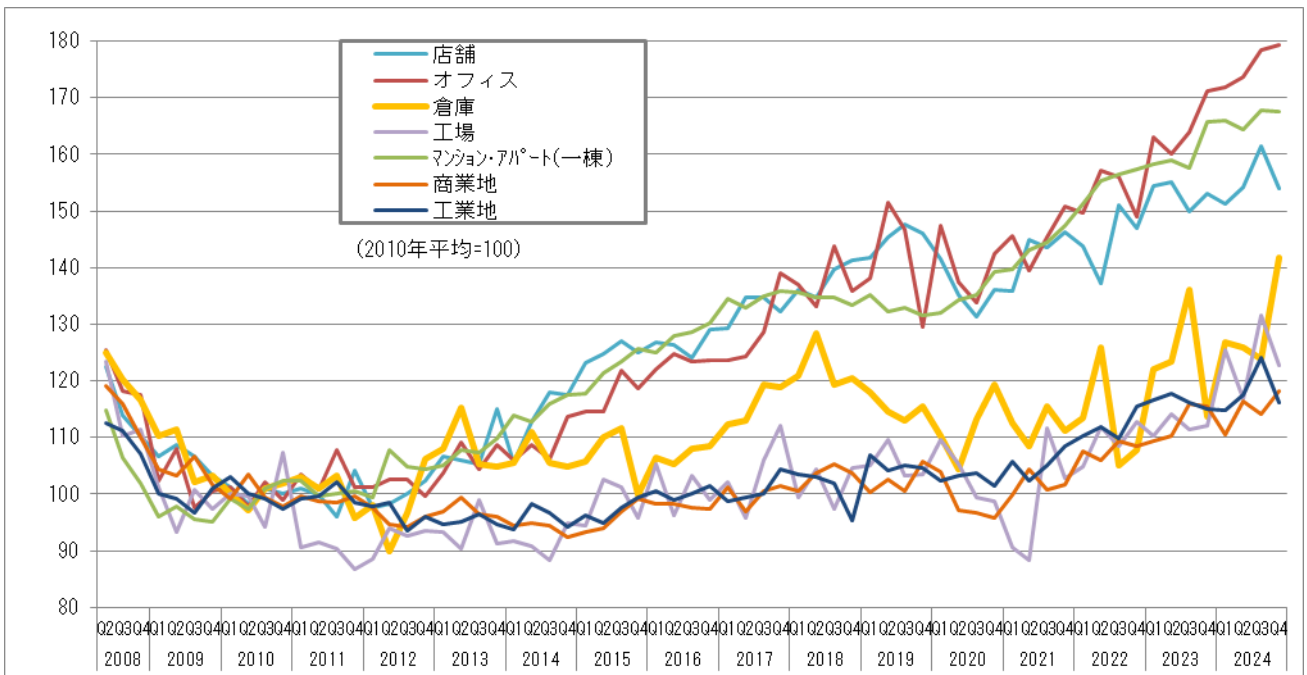
	住宅総合		住宅地		戸建住宅		マンション(区分所有)	
	不動産価格指数(住宅)	対前月比(%)	不動産価格指数(住宅)	対前月比(%)	不動産価格指数(住宅)	対前月比(%)	不動産価格指数(住宅)	対前月比(%)
全国	141.6	0.6	118.2	1.2	117.4	▲ 0.9	208.1	0.6
ブロック別								
北海道地方	156.4	2.5	127.4	8.4	138.2	4.1	252.8	▲ 11.0
東北地方	133.8	2.5	125.3	4.1	119.2	1.2	240.6	2.2
関東地方	150.8	2.6	126.4	3.3	120.5	0.8	203.7	1.0
北陸地方	128.9	▲ 0.2	(115.0)	(▲3.3)	(123.0)	(3.1)	(198.0)	(▲3.7)
中部地方	111.7	▲ 3.2	94.5	▲ 7.0	104.4	▲ 0.7	196.5	▲ 2.0
近畿地方	141.9	▲ 0.4	117.2	1.4	117.3	▲ 5.0	210.4	1.8
中国地方	116.1	▲ 8.2	103.2	▲ 4.9	102.5	▲ 9.4	(231.4)	(▲0.3)
四国地方	120.7	10.4	(120.0)	(25.4)	103.8	▲ 2.5	(207.0)	(3.0)
九州・沖縄地方	139.6	▲ 1.6	112.0	▲ 4.9	118.2	2.6	257.9	1.4
都市圏別								
南関東圏	155.6	2.3	137.3	5.9	123.3	▲ 0.1	203.8	0.5
名古屋圏	119.2	▲ 1.3	102.6	▲ 2.4	111.6	▲ 0.5	187.4	▲ 1.3
京阪神圏	147.1	▲ 0.4	126.7	4.5	118.6	▲ 8.0	207.1	1.1
都道府県別								
東京都	170.9	1.8	143.9	3.8	132.3	0.4	214.5	1.0
愛知県	124.0	▲ 0.3	106.0	▲ 2.9	114.0	0.8	194.6	▲ 0.1
大阪府	149.6	1.1	143.3	13.4	109.4	▲ 12.7	207.6	1.5

○ブロック **北海道地方**：北海道 **東北地方**：青森・岩手・宮城・秋田・山形・福島・新潟 **関東地方**：茨城・栃木・群馬・埼玉・千葉・東京・神奈川・山梨 **北陸地方**：富山・石川・福井 **中部地方**：長野・静岡・岐阜・愛知・三重 **近畿地方**：滋賀・京都・大阪・兵庫・奈良・和歌山 **中国地方**：鳥取・島根・岡山・広島・山口 **四国地方**：徳島・香川・愛媛・高知 **九州・沖縄地方**：福岡・佐賀・長崎・熊本・大分・宮崎・鹿児島・沖縄

○都市圏 **南関東圏**：埼玉・千葉・東京・神奈川 **名古屋圏**：岐阜・愛知・三重 **京阪神圏**：京都・大阪・兵庫

※括弧内の数値については、サンプル数が少ないため、参考値としている。

<不動産価格指数（商業用不動産）（令和6年第4四半期分・季節調整値）> ※2010年平均=100



	店舗		オフィス		倉庫		工場	
	不動産価格指数(商業用不動産)	対前期比(%)	不動産価格指数(商業用不動産)	対前期比(%)	不動産価格指数(商業用不動産)	対前期比(%)	不動産価格指数(商業用不動産)	対前期比(%)
全国	154.0	▲ 4.6	179.3	0.6	141.7	14.3	122.8	▲ 6.7
都市圏別								
三大都市圏	164.0	▲ 8.1	186.3	▲ 0.4	146.6	12.5	139.7	▲ 5.1
三大都市圏以外の地域	132.3	▲ 0.4	147.3	▲ 3.4	103.9	7.0	91.3	▲ 12.2
南関東圏	175.6	▲ 6.6	235.7	1.8	-	-	-	-

	マンション・アパート(一棟)		商業地		工業地	
	不動産価格指数(商業用不動産)	対前期比(%)	不動産価格指数(商業用不動産)	対前期比(%)	不動産価格指数(商業用不動産)	対前期比(%)
全国	167.5	▲ 0.2	118.2	3.7	116.1	▲ 6.4
都市圏別						
三大都市圏	166.0	0.5	128.9	4.9	121.4	▲ 8.1
三大都市圏以外の地域	171.2	▲ 1.9	99.6	1.7	106.1	▲ 2.2
南関東圏	159.2	▲ 0.1	143.6	4.6	148.8	▲ 4.4

	商業用不動産総合		建物付土地総合		土地総合	
	不動産価格指数(商業用不動産)	対前期比(%)	不動産価格指数(商業用不動産)	対前期比(%)	不動産価格指数(商業用不動産)	対前期比(%)
全国	143.7	▲ 0.0	161.0	0.5	117.7	▲ 0.3
都市圏別						
三大都市圏	152.7	▲ 0.0	165.9	▲ 0.9	125.1	▲ 0.9
三大都市圏以外の地域	123.1	0.3	142.9	0.5	102.5	▲ 0.6
南関東圏	-	-	-	-	146.6	2.0

○三大都市圏：南関東圏（埼玉・千葉・東京・神奈川）、名古屋圏（岐阜・愛知・三重）及び京阪神圏（京都・大阪・兵庫）の総合

