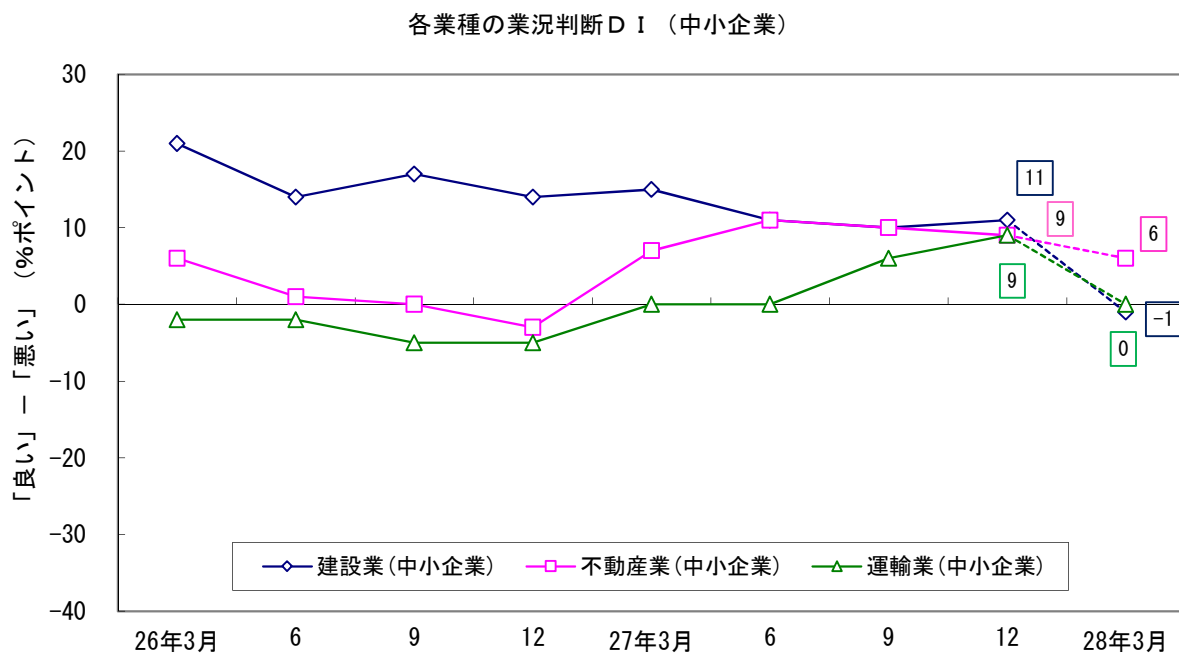
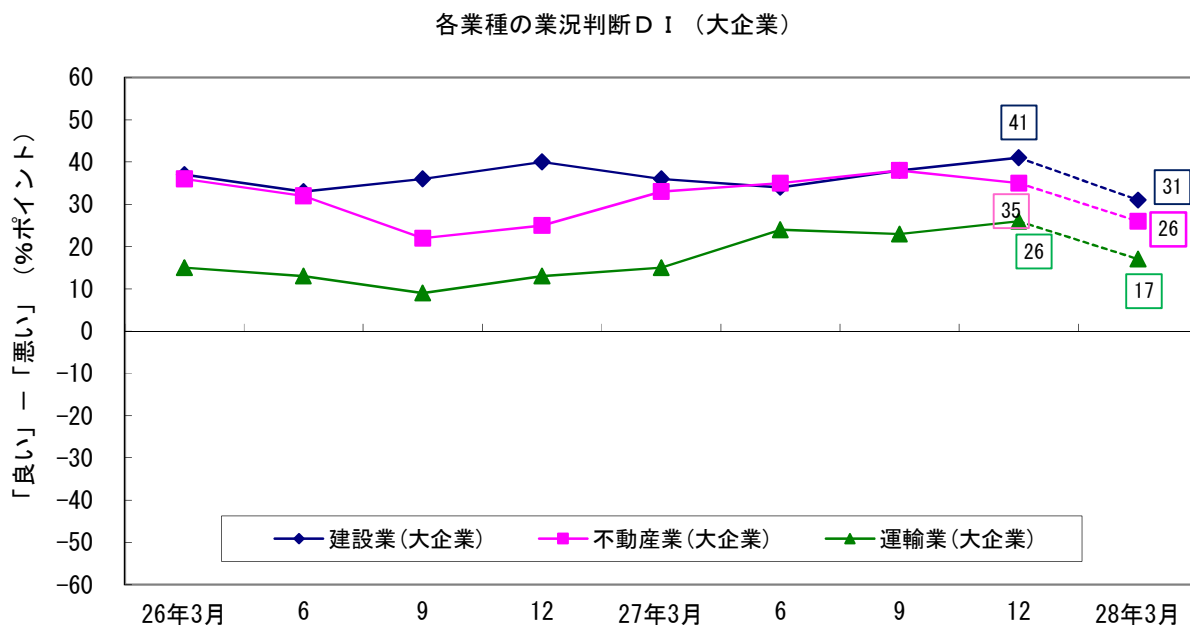


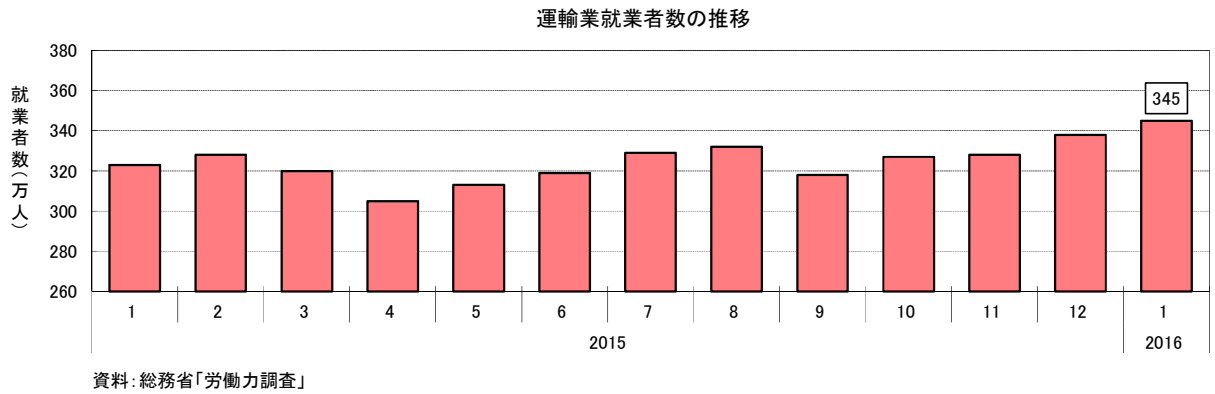
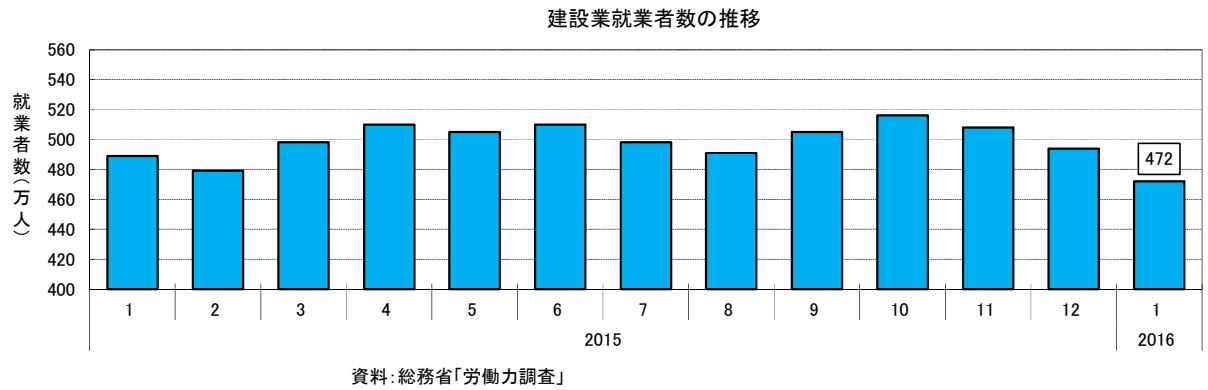
4. 関連経済指標の概況

(1) 業況判断 (平成27年12月)

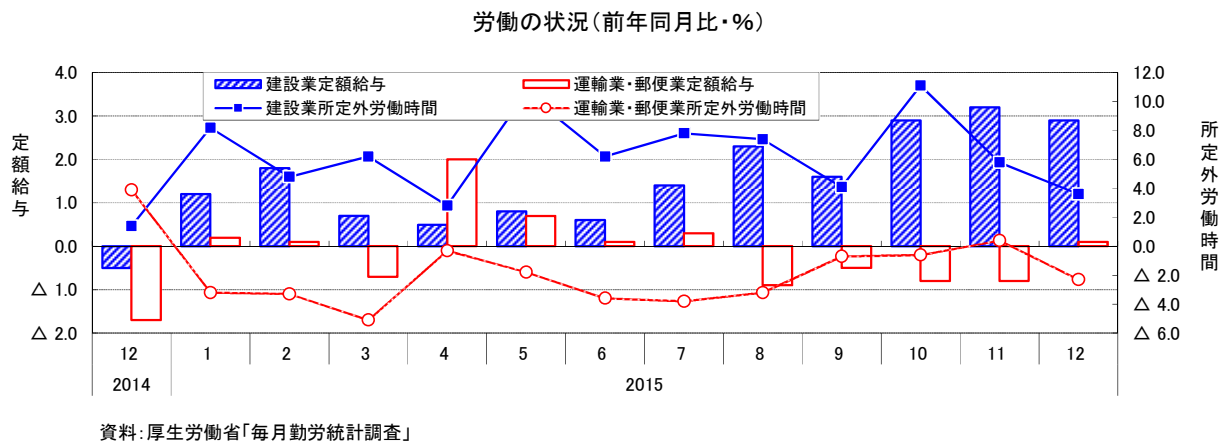


(2) 雇用情勢

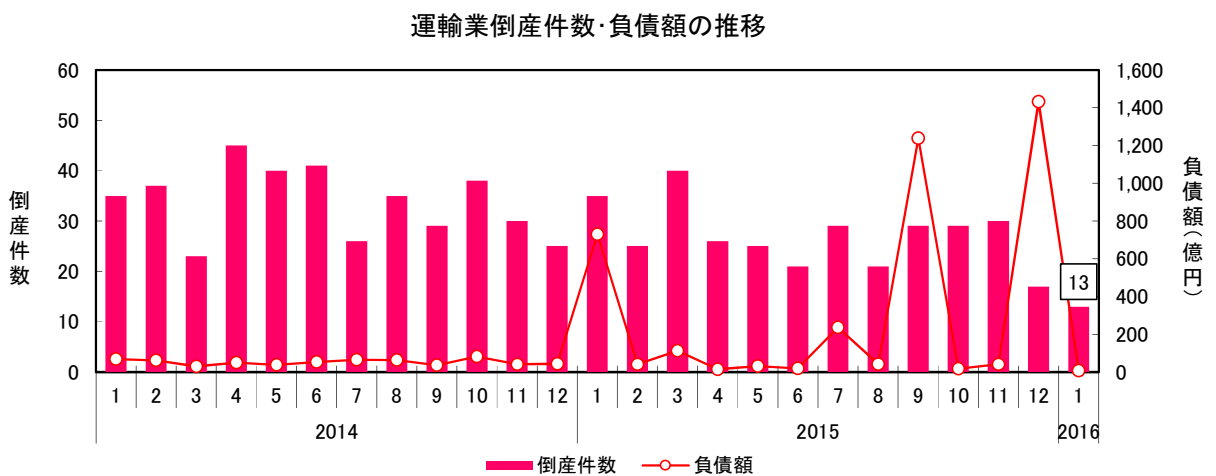
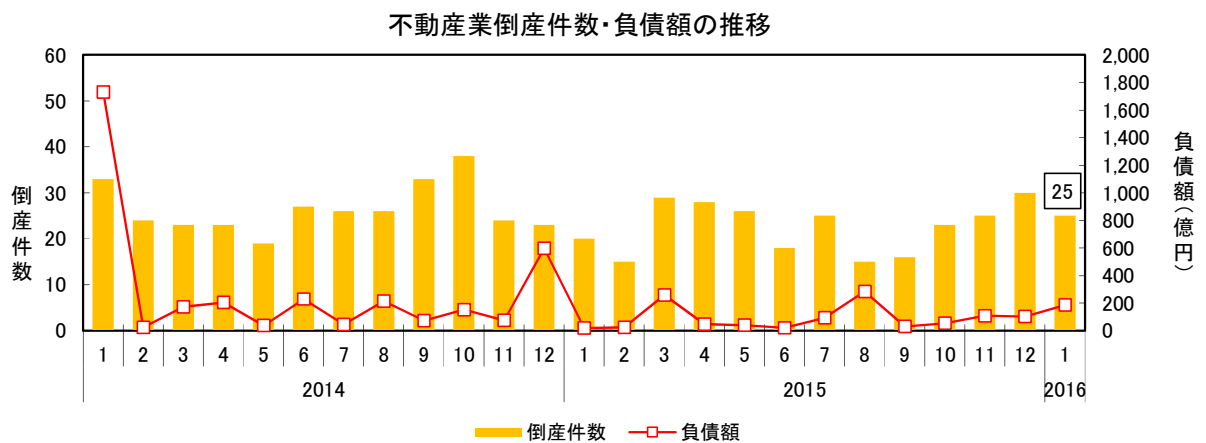
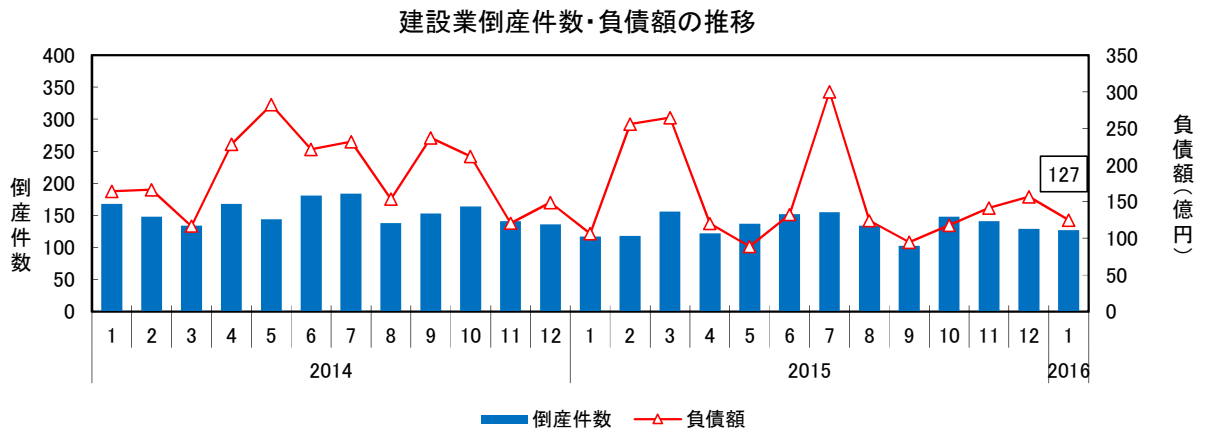
① 就業者数等 (1月調査・速報)



② 労働の状況 (12月調査・確報)

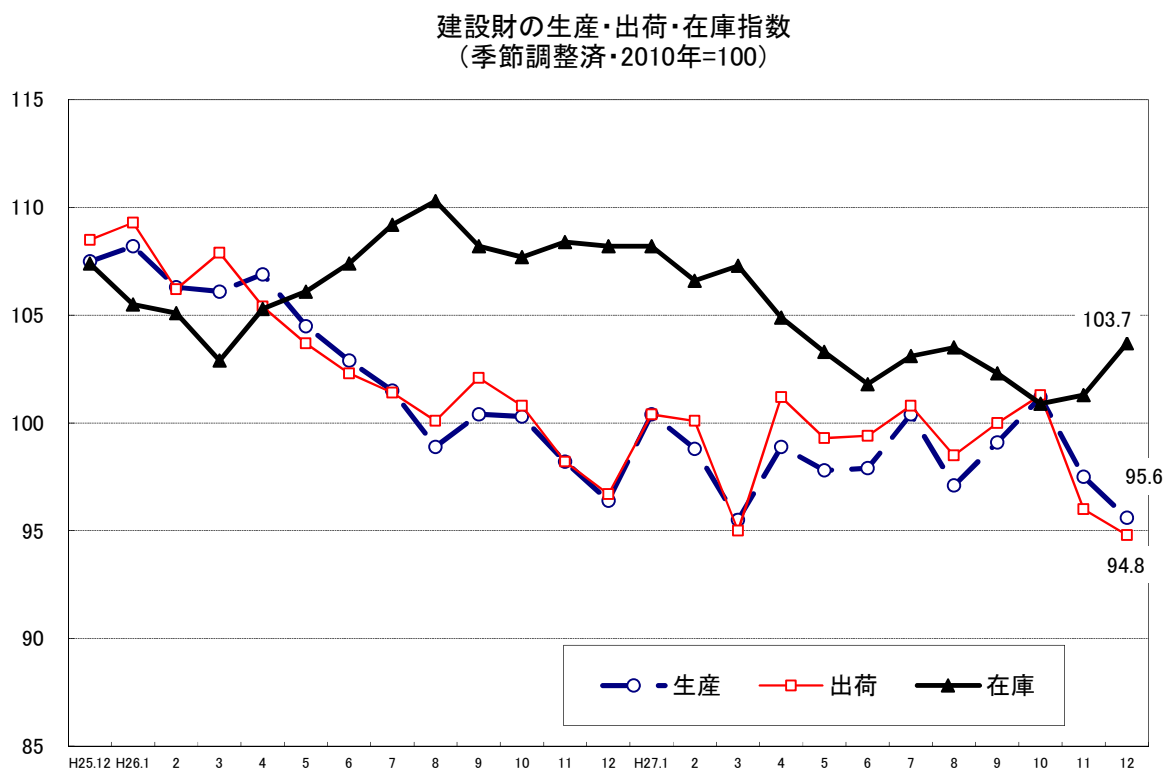


(3) 倒産



資料：帝国データバンク

(4) 建設資材の市場動向



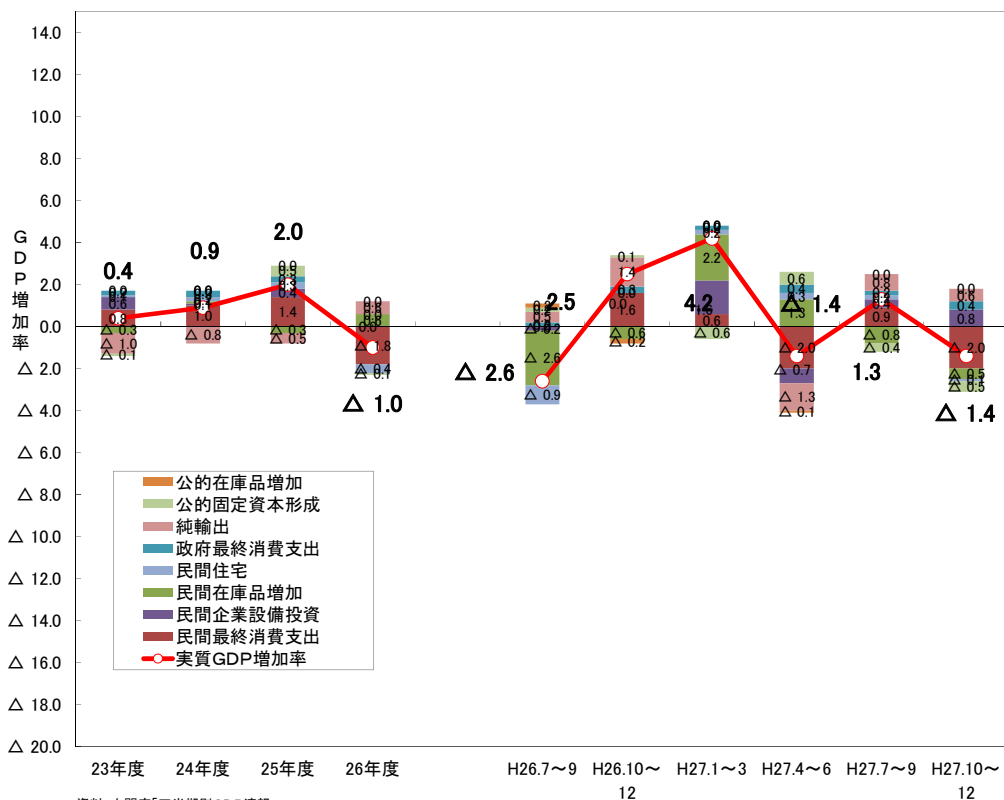
資料：経済産業省「生産・出荷・在庫率指数」

(5) 一般経済指標の概況

関連経済指標

	実質消費費支出	(大型既小売店販売額)	鉱工業生産指数	(企業不業動倒産産業件数)	(企業建業倒設産業件数)	(企業運業倒輸産業件数)	企業業倒産件数	完全失業率	有効求人倍率	(金融機関の貸し出し態度D I (大企業・全産業))	(金融機関の貸し出し態度D I (中小企業・全産業))	新発債利回り(10年)	(賃金給与総額)	(賃金指)
	(季)前期比	前年同期比	(季)前期比	前年同期比	前年同期比	前年同期比	前年同期比	(季・%)	(季・倍)	%ポイント	%ポイント	月末値	—	—
2015年 1月	▲ 0.3	0.0	4.1	▲ 39.4	▲ 30.4	0.0	▲ 12.5	3.6	1.1	—	—	0.28	99.0	98.7
2月	0.8	1.3	▲ 3.1	▲ 37.5	▲ 20.3	▲ 32.4	▲ 18.0	3.5	1.2	—	—	0.34	98.4	98.1
3月	2.4	▲ 13.0	▲ 0.8	26.1	16.4	73.9	13.8	3.4	1.2	27	15	0.40	99.0	98.4
4月	▲ 5.5	8.6	1.2	21.7	▲ 27.4	▲ 42.2	▲ 14.9	3.3	1.2	—	—	0.33	99.9	99.1
5月	2.4	5.3	▲ 2.1	36.8	▲ 4.9	▲ 37.5	▲ 3.3	3.3	1.2	—	—	0.39	99.7	98.6
6月	▲ 3.0	▲ 0.3	1.1	▲ 33.3	▲ 16.0	▲ 48.8	▲ 8.0	3.4	1.2	27	16	0.45	97.0	98.8
7月	0.6	2.1	▲ 0.8	▲ 3.8	▲ 15.8	11.5	▲ 9.4	3.3	1.2	—	—	0.41	100.8	98.9
8月	2.5	1.8	▲ 1.2	▲ 42.3	▲ 2.9	▲ 40.0	▲ 8.5	3.4	1.2	—	—	0.38	99.1	98.6
9月	▲ 1.3	1.7	1.1	▲ 51.5	▲ 32.7	0.0	▲ 22.4	3.4	1.2	27	16	0.35	99.1	98.6
10月	▲ 0.7	2.9	1.4	▲ 39.5	▲ 9.8	▲ 23.7	▲ 7.4	3.1	1.2	—	—	0.30	99.1	98.7
11月	▲ 2.2	▲ 1.6	▲ 0.9	4.2	0.0	0.0	2.7	3.3	1.3	—	—	0.30	98.5	98.5
12月	1.0	0.0	▲ 1.7	30.4	▲ 5.1	▲ 32.0	7.3	3.3	1.3	26	17	0.27	98.9	98.6
2016年 1月	▲ 0.6	—	—	25.0	8.5	▲ 62.9	▲ 4.2	3.2	1.3	—	—	0.10	—	—

GDP増加率と寄与度(前期比、実質)



資料：内閣府「四半期別GDP速報」
 注) 項目別の寄与度には、民間企業設備投資、民間住宅、公的固定資本形成のほかに、民間最終消費支出、民間在庫品増加、政府最終消費支出、公的在庫品増加、純輸出があり、これら全ての項目の合計が、GDPの増加率となる。
 注) 四半期別のデータは年率換算値