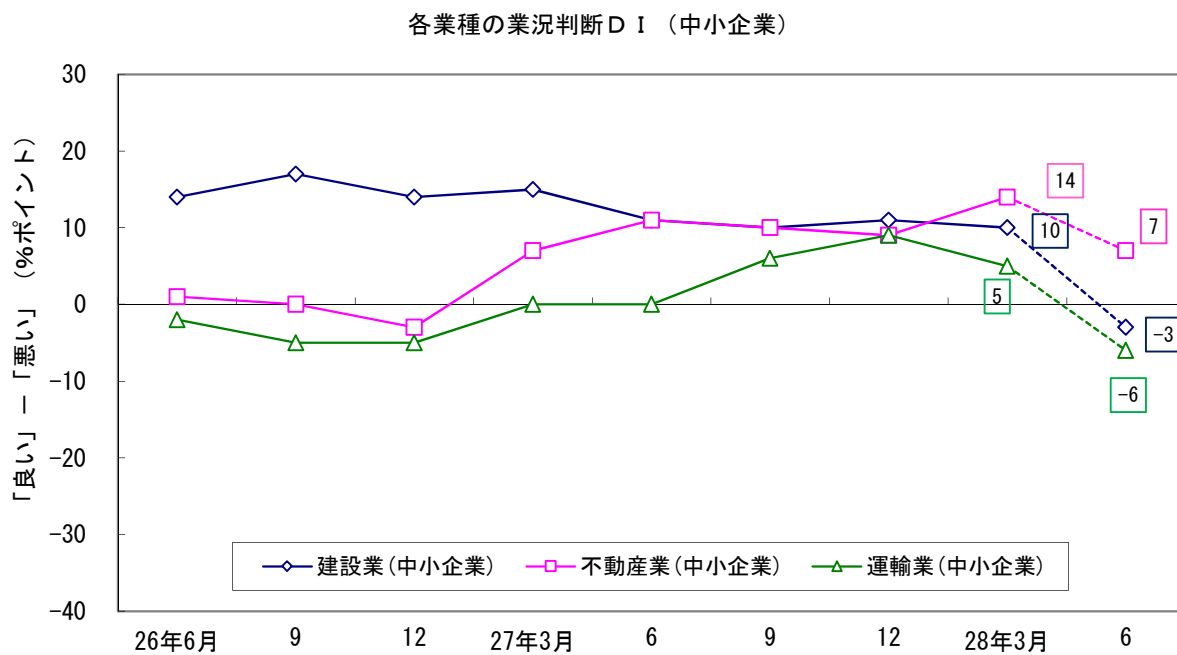
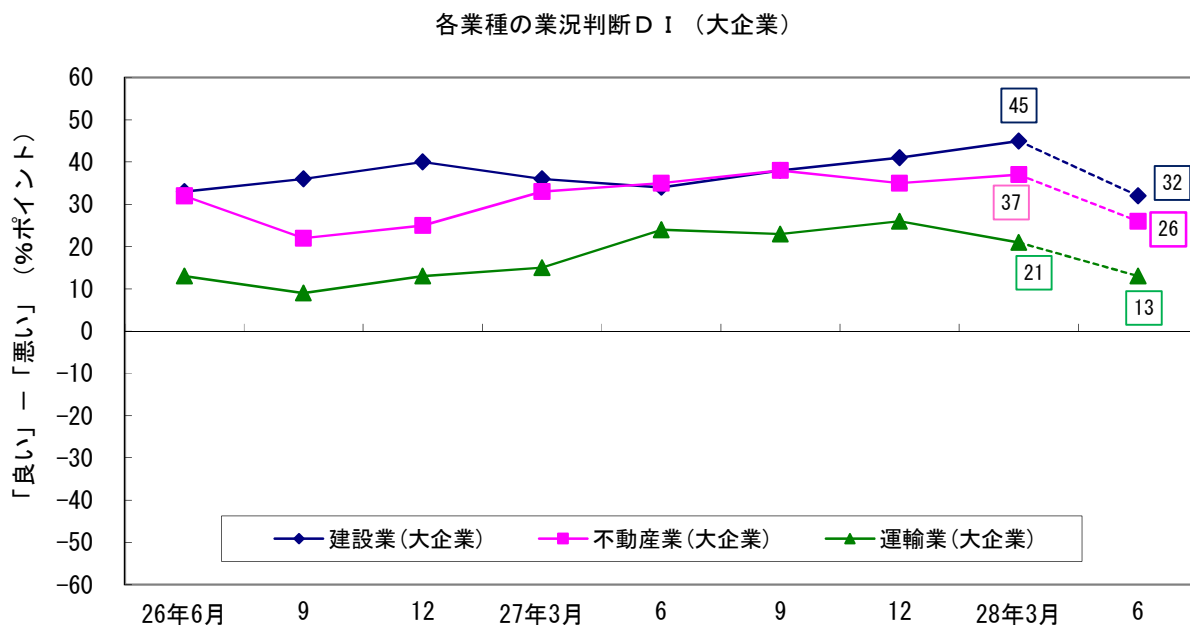


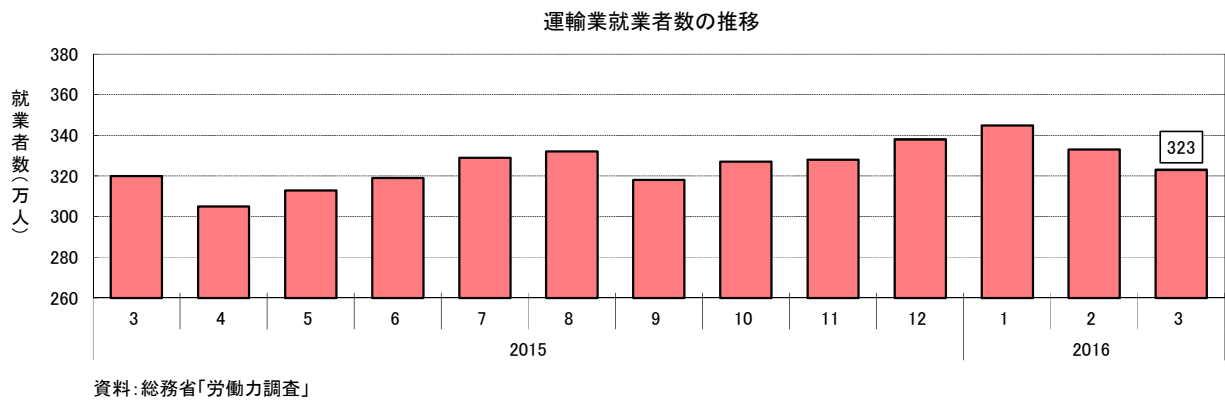
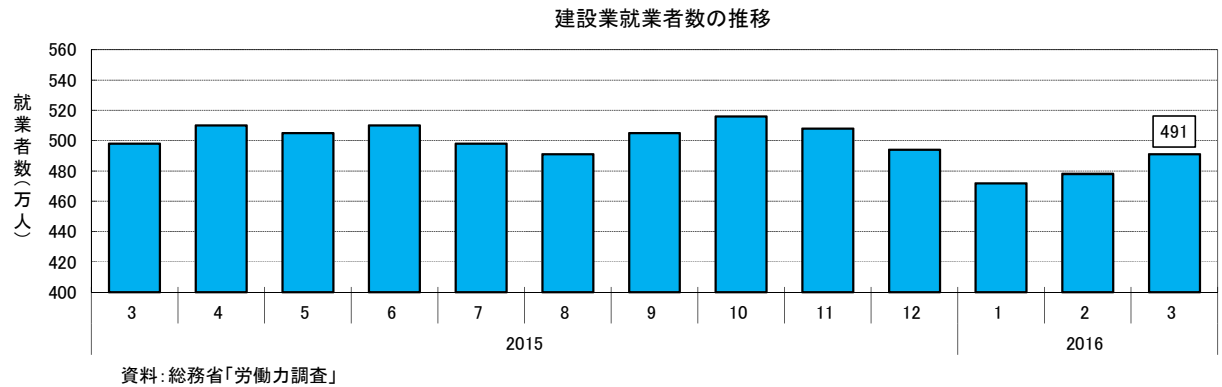
4. 関連経済指標の概況

(1) 業況判断 (平成 28 年 3 月)

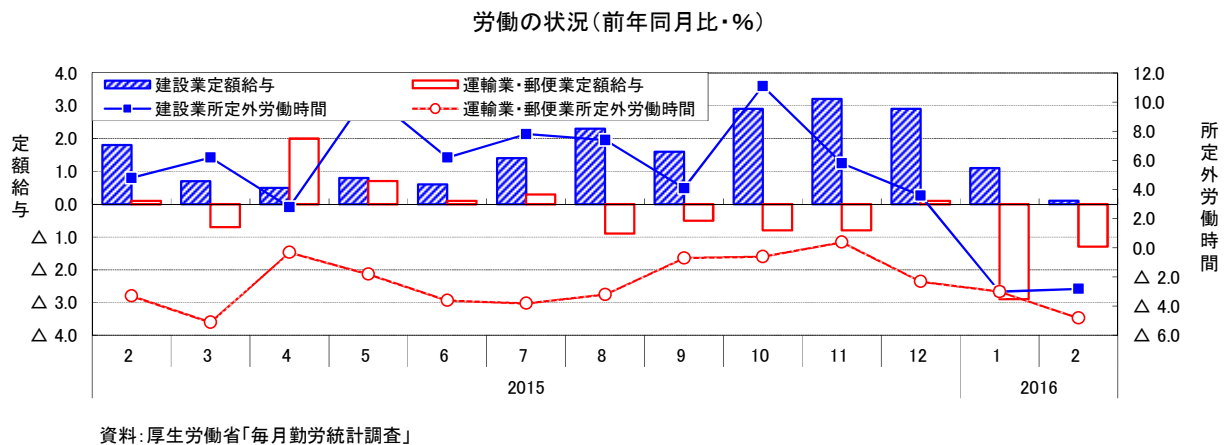


(2) 雇用情勢

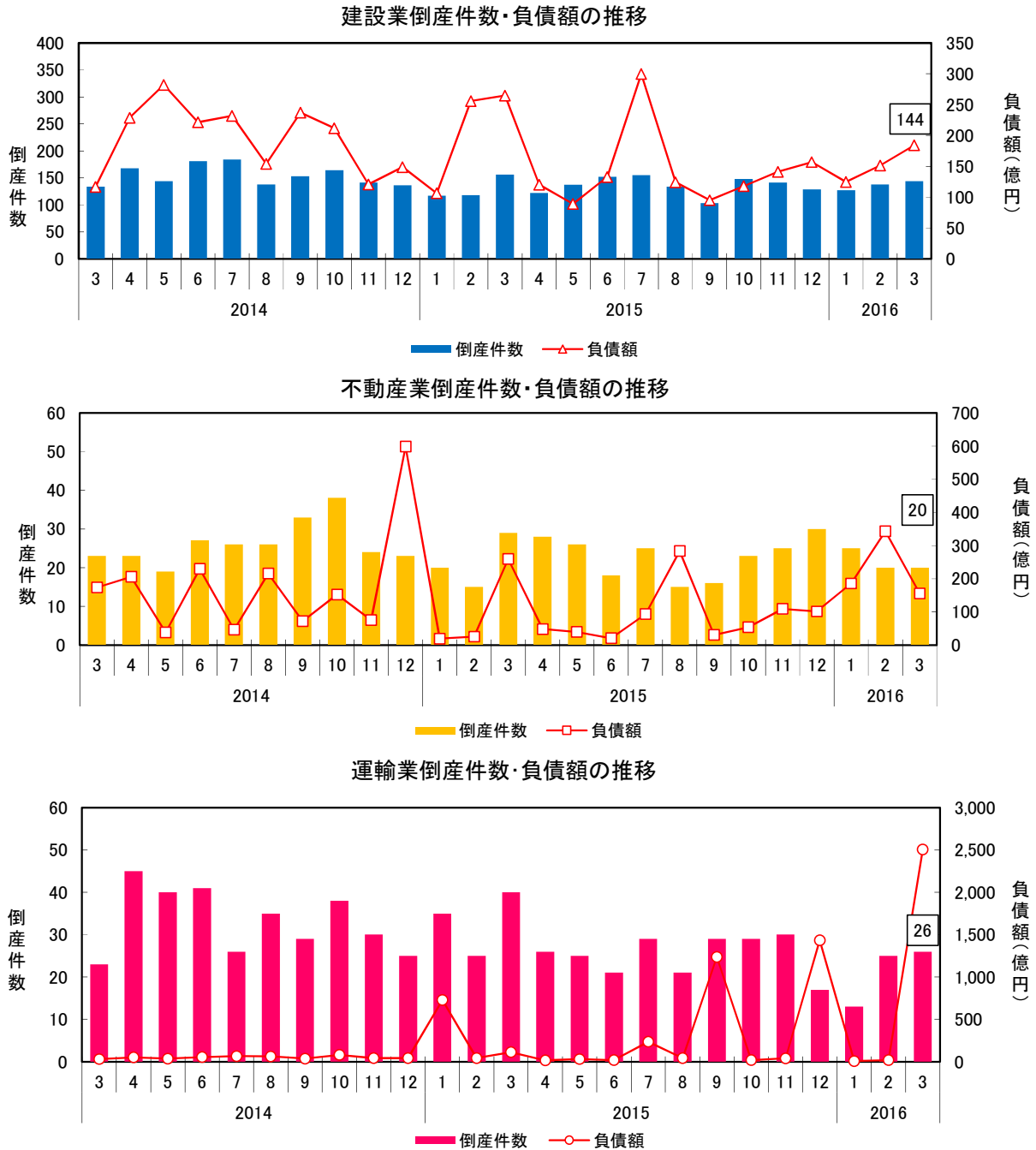
① 就業者数等 (3月調査・速報)



② 労働の状況 (2月調査・確報)



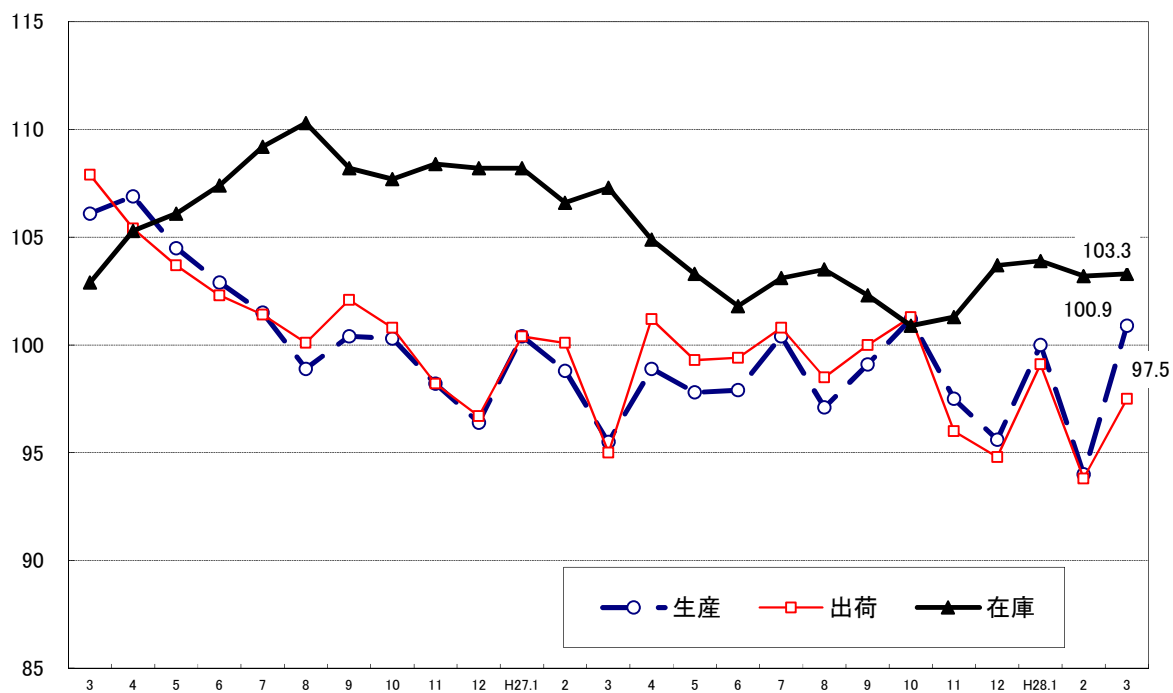
(3) 倒産



資料：帝国データバンク

(4) 建設資材の市場動向

建設財の生産・出荷・在庫指数
(季節調整済・2010年=100)



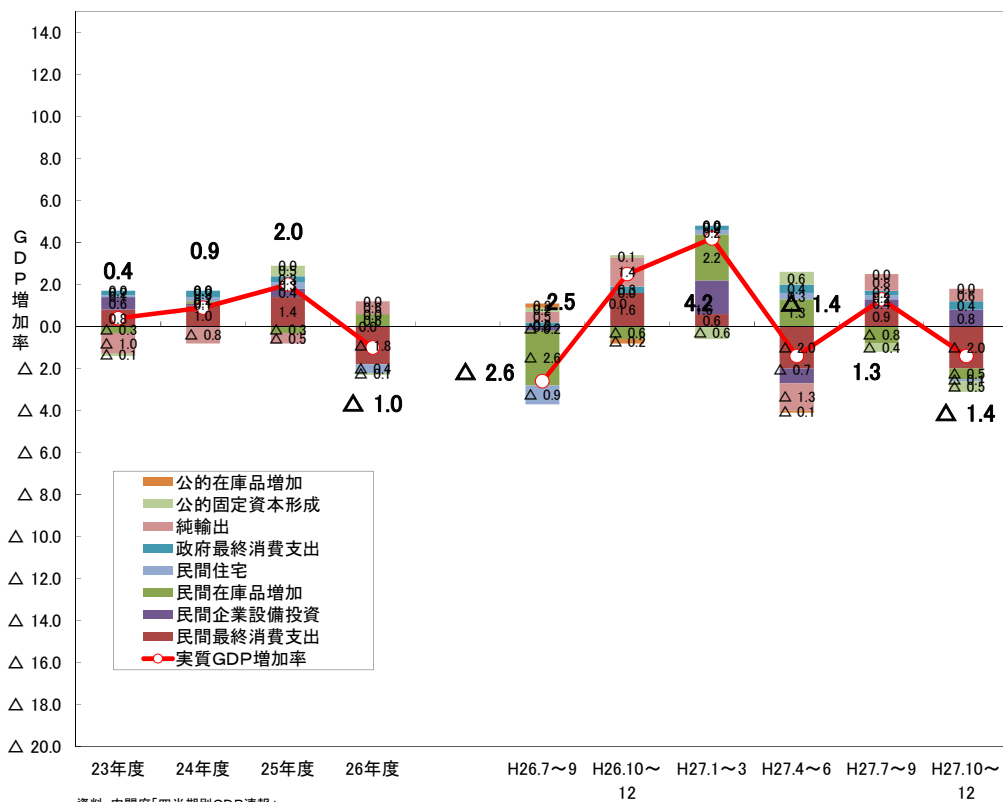
資料：経済産業省「生産・出荷・在庫率指数」

(5) 一般経済指標の概況

関連経済指標

	実質消費支出	(大型既小売店販売額)	鉱工業生産指数	(企業不業動倒産産業件数)	(企業建業倒設産業件数)	(企業運業倒輸産業件数)	企業倒産件数	完全失業率	有効求人倍率	(金融機関の貸し出し態度D I (大企業・全産業))	(金融機関の貸し出し態度D I (中小企業・全産業))	新発債利回り(10年)	(賃金給与総額)	(賃金指給与)
	(季)前期比	前年同期比	(季)前期比	前年同期比	前年同期比	前年同期比	前年同期比	(季・%)	(季・倍)	%ポイント	%ポイント	月末値	—	—
2015年 3月	2.4	▲12.9	▲0.8	26.1	16.4	73.9	13.8	3.4	1.2	27	15	0.40	99.0	98.4
4月	▲5.5	8.6	1.2	21.7	▲27.4	▲42.2	▲14.9	3.3	1.2	—	—	0.33	99.7	98.9
5月	2.4	5.3	▲2.1	36.8	▲4.9	▲37.5	▲3.3	3.3	1.2	—	—	0.39	99.5	98.5
6月	▲3.0	▲0.2	1.1	▲33.3	▲16.0	▲48.8	▲8.0	3.4	1.2	27	16	0.45	96.9	98.7
7月	0.6	2.1	▲0.8	▲3.8	▲15.8	11.5	▲9.4	3.3	1.2	—	—	0.41	100.2	98.8
8月	2.5	1.8	▲1.2	▲42.3	▲2.9	▲40.0	▲8.5	3.4	1.2	—	—	0.38	99.2	98.6
9月	▲1.3	1.7	1.1	▲51.5	▲32.7	0.0	▲22.4	3.4	1.2	27	16	0.35	99.2	98.6
10月	▲0.7	2.9	1.4	▲39.5	▲9.8	▲23.7	▲7.4	3.1	1.2	—	—	0.30	99.2	98.7
11月	▲2.2	▲1.6	▲0.9	4.2	0.0	0.0	2.7	3.3	1.3	—	—	0.30	98.8	98.5
12月	1.0	0.0	▲1.7	30.4	▲5.1	▲32.0	7.3	3.3	1.3	26	17	0.27	99.2	98.7
2016年 1月	▲0.6	0.9	3.7	25.0	8.5	▲62.9	▲4.2	3.2	1.3	—	—	0.10	99.1	98.6
2月	1.7	0.9	▲2.4	33.3	16.9	0.0	4.6	3.3	1.3	—	—	▲0.07	99.4	98.9
3月	0.5	—	▲0.8	▲31.0	▲7.7	▲35.0	▲12.8	3.2	1.3	28	20	▲0.05	—	—

GDP増加率と寄与度(前期比、実質)



資料：内閣府「四半期別GDP速報」

注) 項目別の寄与度には、民間企業設備投資、民間住宅、公的固定資本形成のほかに、民間最終消費支出、民間在庫品増加、政府最終消費支出、公的在庫品増加、純輸出があり、これら全ての項目の合計が、GDPの増加率となる。

注) 四半期別のデータは年率換算値