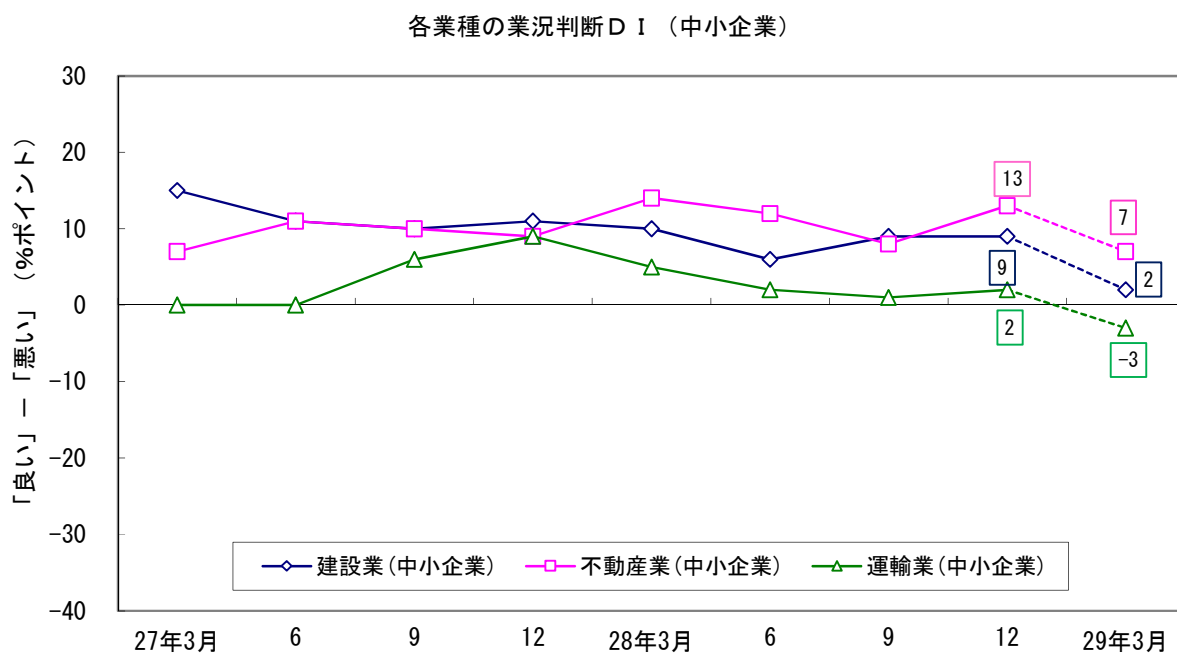
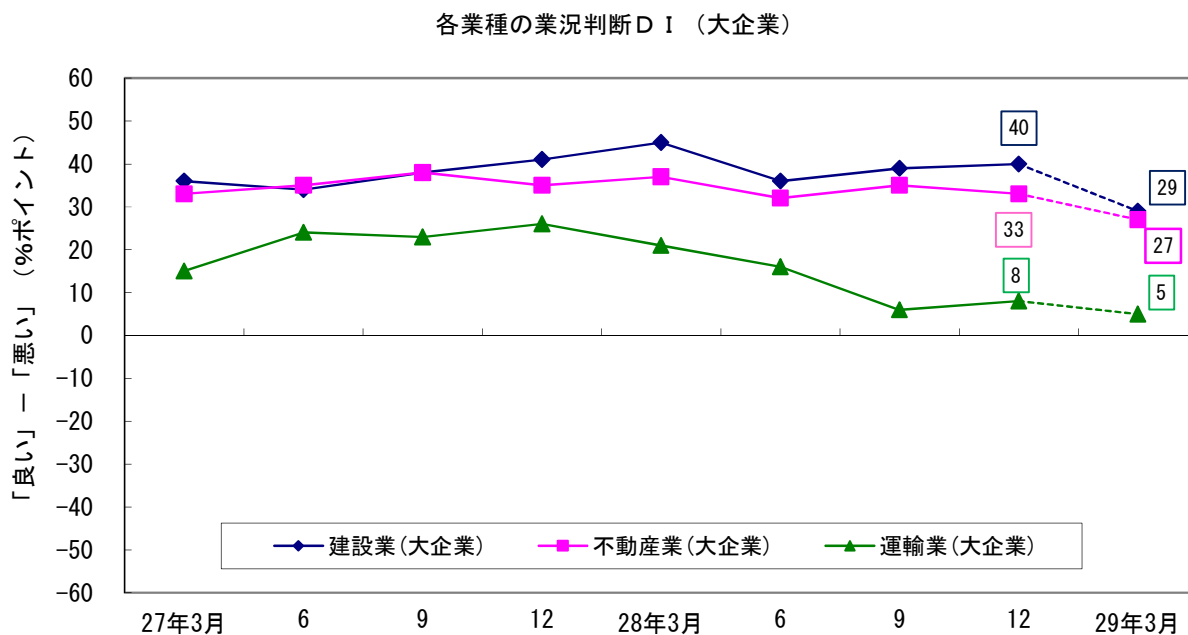


4. 関連経済指標の概況

(1) 業況判断 (平成 28 年 12 月)

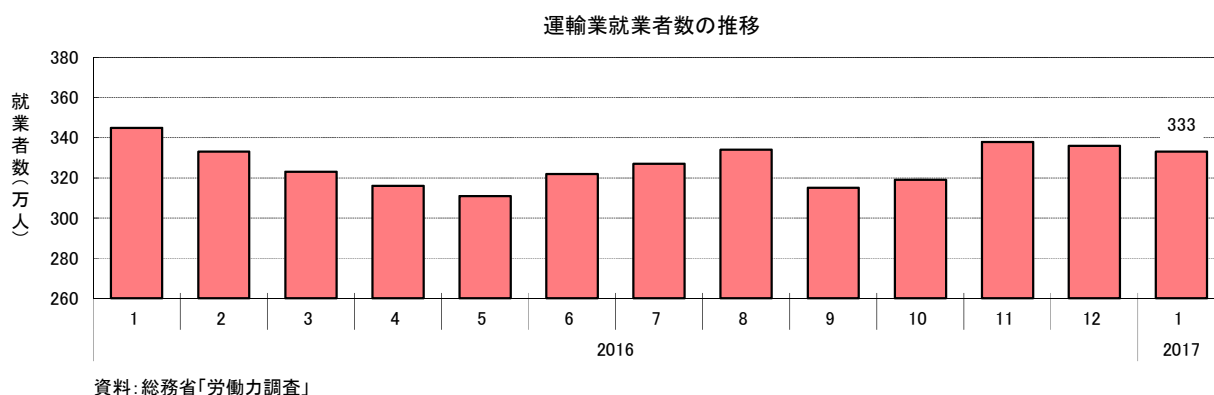
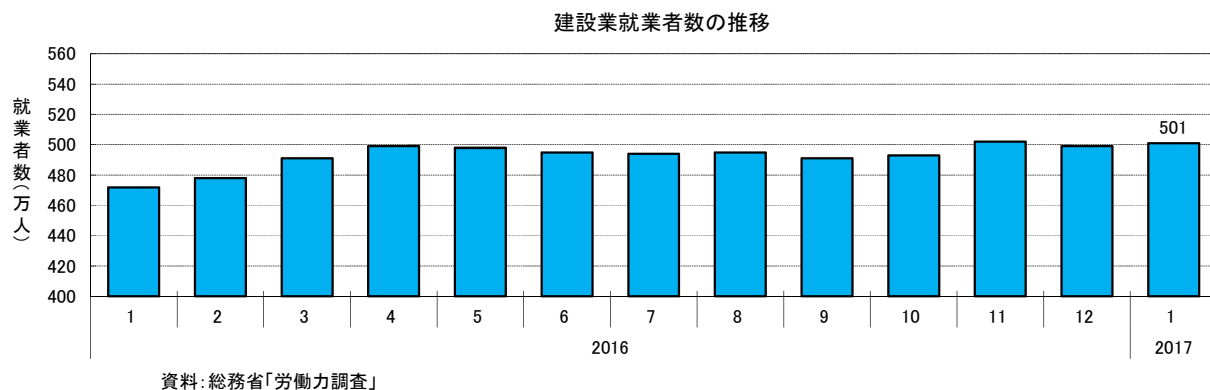


※点線は先行きを表す。

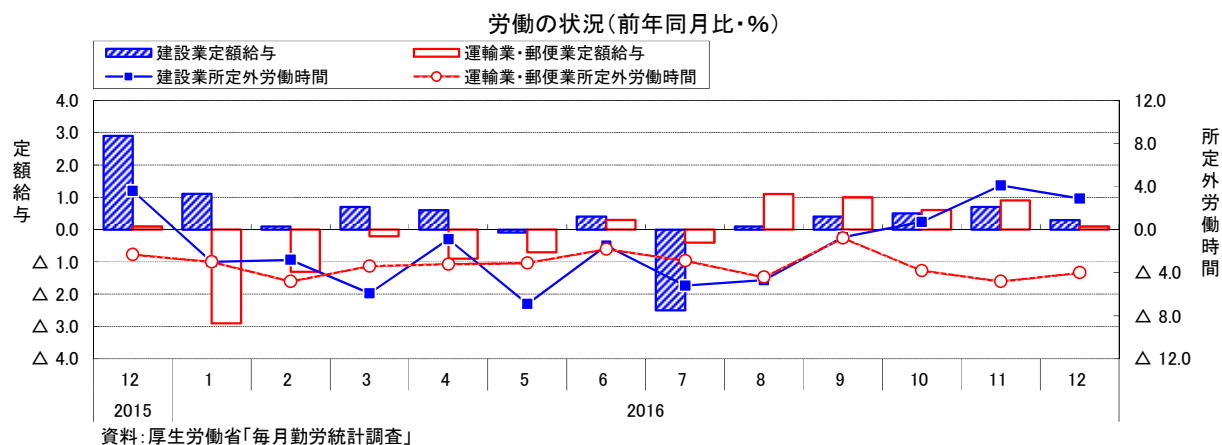
(出典) 日本銀行「全国企業短期経済観測調査」

(2) 雇用情勢

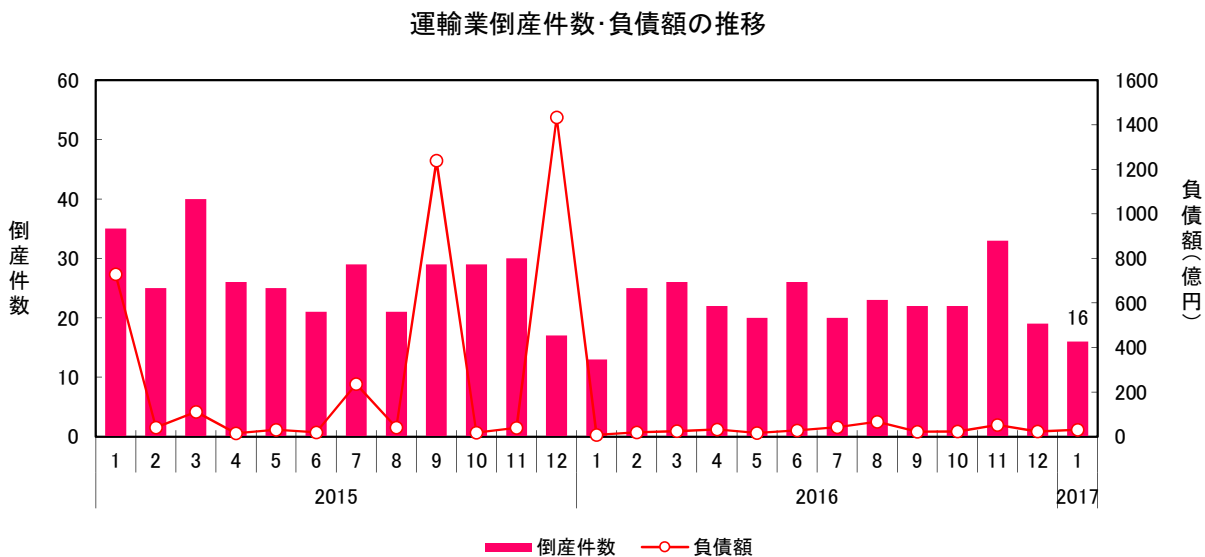
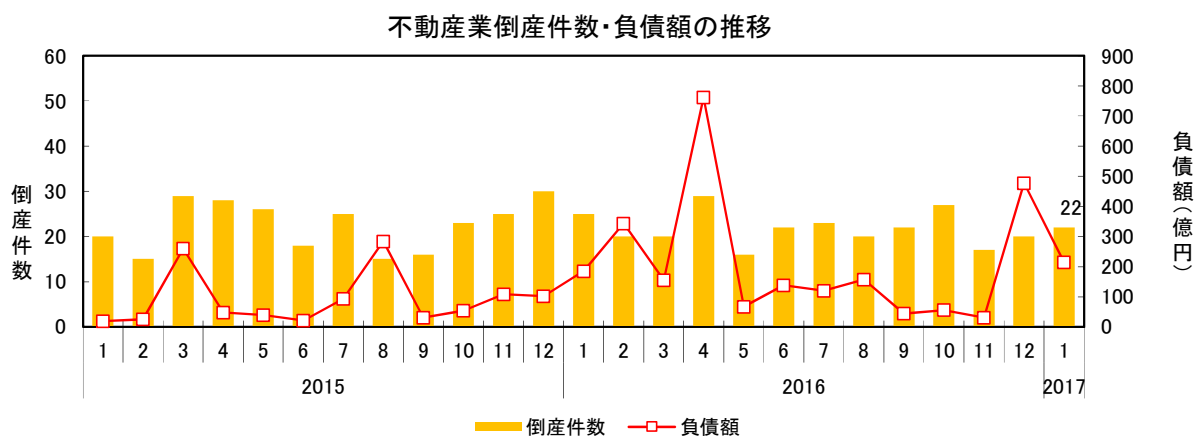
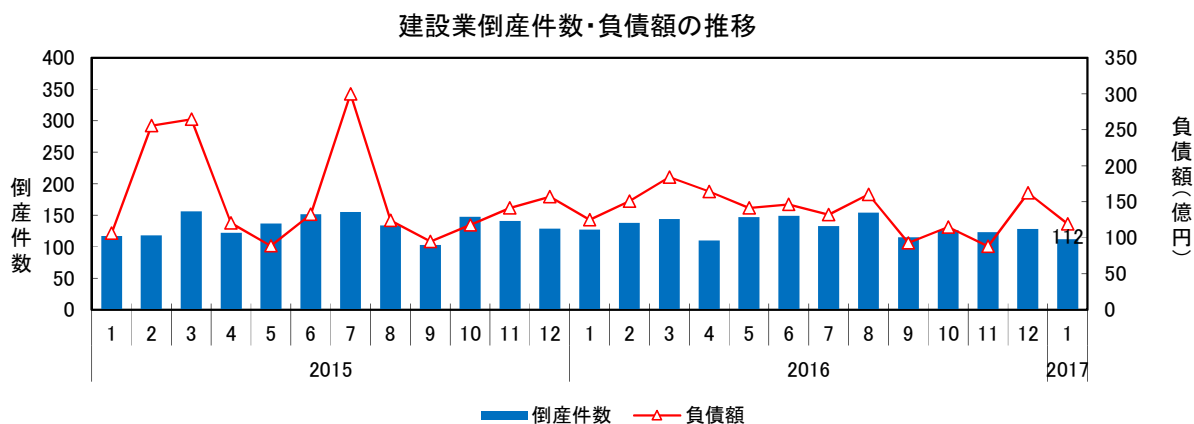
① 就業者数等（1月調査・速報）



② 労働の状況（12月調査・確報）



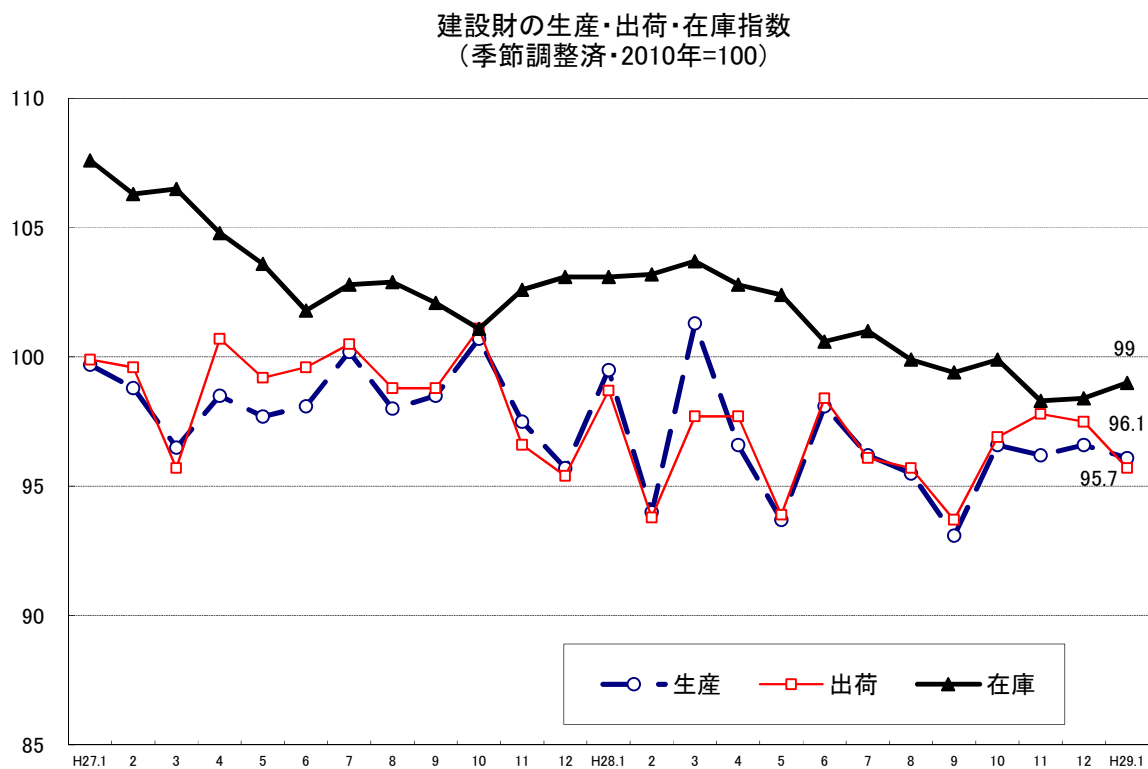
(3) 倒産



※平成 29 年 3 月 22 日グラフ修正

資料：帝国データバンク「全国企業倒産集計」

(4) 建設資材の市場動向



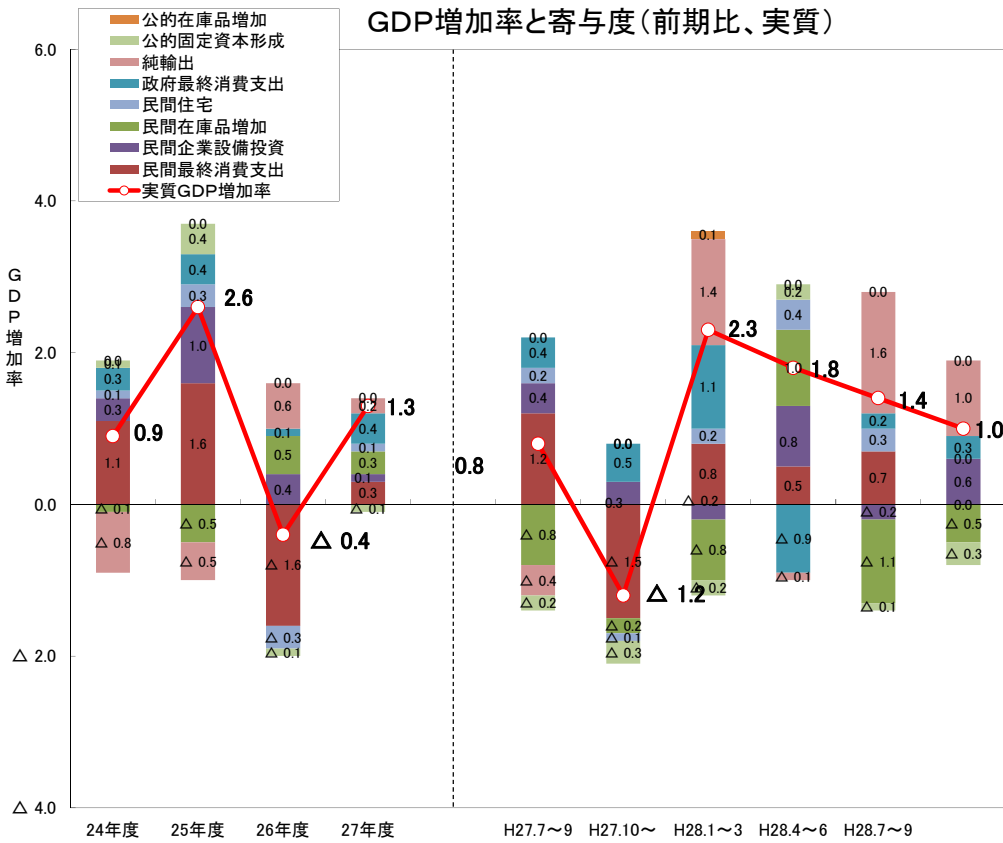
資料：経済産業省「生産・出荷・在庫率指数」

(5) 一般経済指標の概況

関連経済指標

	実質消費支出	(大型小売店販売額)	鉱工業生産指数	(企業倒産案件数)	(企業倒産案件数)	(企業倒産案件数)	企業倒産件数	完全失業率	有効求人倍率	(金融機関の貸し出し態度DI)	(金融機関の貸し出し態度DI)	長期国債(10年)	(賃金給与総額)	(賃金指)
	(季)前期比	前年同期比	(季)前期比	前年同期比	前年同期比	前年同期比	前年同期比	(季・%)	(季・倍)	%ポイント	%ポイント	月末値	—	—
2016年1月	▲0.6	0.9	2.5	25.0	8.5	▲62.9	▲4.2	3.2	1.3	—	—	0.10	99.1	98.6
2016年2月	1.7	0.9	▲5.2	33.3	16.9	0.0	4.6	3.3	1.3	—	—	▲0.07	99.4	98.9
2016年3月	0.5	13.4	3.8	▲31.0	▲7.7	▲35.0	▲12.8	3.2	1.3	28	20	▲0.05	100.5	99.1
2016年4月	0.3	▲8.6	0.5	3.6	▲9.8	▲15.4	▲12.1	3.2	1.3	—	—	▲0.09	99.6	98.8
2016年5月	▲1.4	▲7.1	▲2.6	▲38.5	7.3	▲20.0	▲8.0	3.2	1.4	—	—	▲0.12	99.4	98.4
2016年6月	▲1.3	▲1.3	2.3	22.2	▲2.0	23.8	▲4.1	3.1	1.4	29	19	▲0.24	98.2	98.7
2016年7月	2.5	▲1.5	▲0.4	▲8.0	▲14.2	▲31.0	▲7.5	3.0	1.4	—	—	▲0.18	101.4	98.9
2016年8月	▲3.7	▲5.3	1.3	33.3	14.9	9.5	10.1	3.1	1.4	—	—	▲0.07	99.2	98.7
2016年9月	2.8	▲4.8	0.6	37.5	11.7	▲24.1	2.1	3.0	1.4	28	21	▲0.09	99.2	98.8
2016年10月	▲1.0	▲3.8	0.0	17.4	▲14.9	▲24.1	▲4.2	3.0	1.4	—	—	▲0.06	99.4	98.8
2016年11月	▲0.6	1.3	1.5	▲32.0	▲12.8	10.0	▲2.2	3.1	1.4	—	—	0.02	99.3	98.8
2016年12月	▲0.6	▲1.3	0.7	▲33.3	▲0.8	11.8	▲5.8	3.1	1.4	27	21	0.04	99.7	99.0
2017年1月	—	—	—	▲12.0	▲11.8	23.1	▲12.8	—	—	—	—	0.08	—	—

注) 実質消費支出・長期国債利回りの年度欄は、公表値の年単位を表示。
 資料：総務省「家計調査」「労働力調査」「消費者物価指数」、経済産業省「商業販売統計」「生産・出荷・在庫指数」
 帝国データバンク「全国企業倒産集計」、厚生労働省「職業安定業務統計」「毎月勤労統計調査」、日本銀行「企業物価指数」



資料：内閣府「四半期別GDP速報」
 注) 項目別の寄与度には、民間企業設備投資、民間住宅、公的固定資本形成のほかに、民間最終消費支出、民間在庫品増加、政府最終消費支出、公的在庫品増加、純輸出があり、これら全ての項目の合計が、GDPの増加率となる。
 注) 四半期別のデータは年率換算値